

平成26年度 黒のり漁場栄養塩調査表

第14回

調査日:平成27年1月14日

漁場名		採水時刻	水温		比重		DIN(μg/L)		PO4-P(μg/L)	
			今回	前回	今回	前回	今回	前回	今回	前回
				1月7日		1月7日		1月7日		1月7日
桑名	木曾岬	6:00	7.2	10.5	13.3	21.6	269	226	10	20
	伊曾島(温泉)	9:50	7.3	10.2	10.1	20.2	430	292	13	19
	伊曾島(新田)	9:45	9.3	10.5	22.3	22.7	171	232	14	16
	城南	7:30	8.9	9.9	23.1	21.1	179	225	18	18
鈴鹿	下箕田		8.3	-	23.4	-	153	-	13	-
	浜田		8.5	7.0	23.6	20.3	118	267	13	18
	原永		8.6	8.1	23.6	20.2	106	266	10	18
	白子		8.9	9.4	23.6	21.3	122	237	12	17
津市			-	7.5	-	23.4	-	113	-	14
松阪	大口		7.3	7.5	22.6	21.7	202	278	11	21
伊勢湾	下御糸		8.0	10.0	23.2	22.6	134	166	11	15
	大淀		8.0	8.5	23.4	22.4	124	156	11	14
	東大淀		7.0	7.5	23.5	23.0	119	125	11	12
	今一色(台場)		不明	不明	22.1	22.9	138	106	12	10
	今一色(八幡)		-	不明	-	22.8	-	107	-	9
鳥羽磯部	桃取町		-	9.0	-	23.7	-	136	-	14
	大答志		-	-	-	-	-	-	-	-
	答志上手		-	9.5	-	23.9	-	132	-	14
	菅島(表)		9.0	9.9	23.7	24.0	138	129	16	14
	菅島(裏)		11.2	11.1	24.8	24.7	157	141	22	16
	安楽島		-	9.7	-	24.5	-	119	-	16

※DIN…アンモニア態窒素、亜硝酸態窒素、硝酸態窒素

※PO4-P…リン酸態リン

【ノリの生育条件】

	水温	比重	DIN(μg/L)	PO4-P(μg/L)
好適条件	8~13	15~24	100~400	15~50
最適条件	10~13	20~22	200	30

概況 漁場の水温は、7.0~11.2℃です。白子港の水温と比重は、平年並で推移しています。現在、植物プランクトンの発生している漁場があります。今後の動向に注意してください。潮位は、潮位図に比べて-22~+11cmで推移しています。

桑名 栄養塩量は、十分量です。  
 鈴鹿 栄養塩量は、十分量です。  
 中勢 栄養塩量は、十分量です。  
 南勢 栄養塩量は、十分量です。  
 鳥羽 栄養塩量は、十分量です。

★栄養塩動向調査(PDF版)はインターネット上で見ることもできます。

【パソコンの場合】鈴鹿水産研究室 <http://www.mpstpc.pref.mie.jp/SUI/suzuka/jouhou/nori/in/>

【携帯電話の場合】 [http://osakana-mie.com/cgi-bin/mie\\_gyo/user/phone.cgi](http://osakana-mie.com/cgi-bin/mie_gyo/user/phone.cgi)

上記アドレスをbookmark登録してご利用頂くか、右側の二次元バーコードをカメラ付携帯電話で読み取り表示されたアドレスにアクセスしてください。

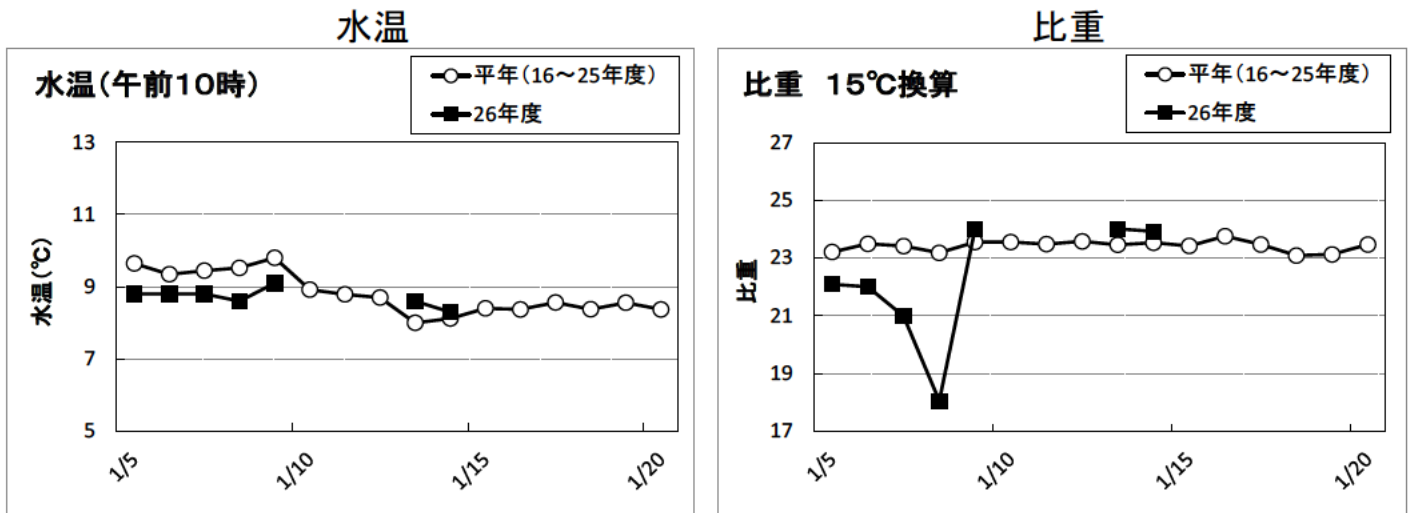
\*機種によっては利用できない場合があります。



# 平成26年度 黒のり漁場栄養塩調査(水温・比重・潮位データ)

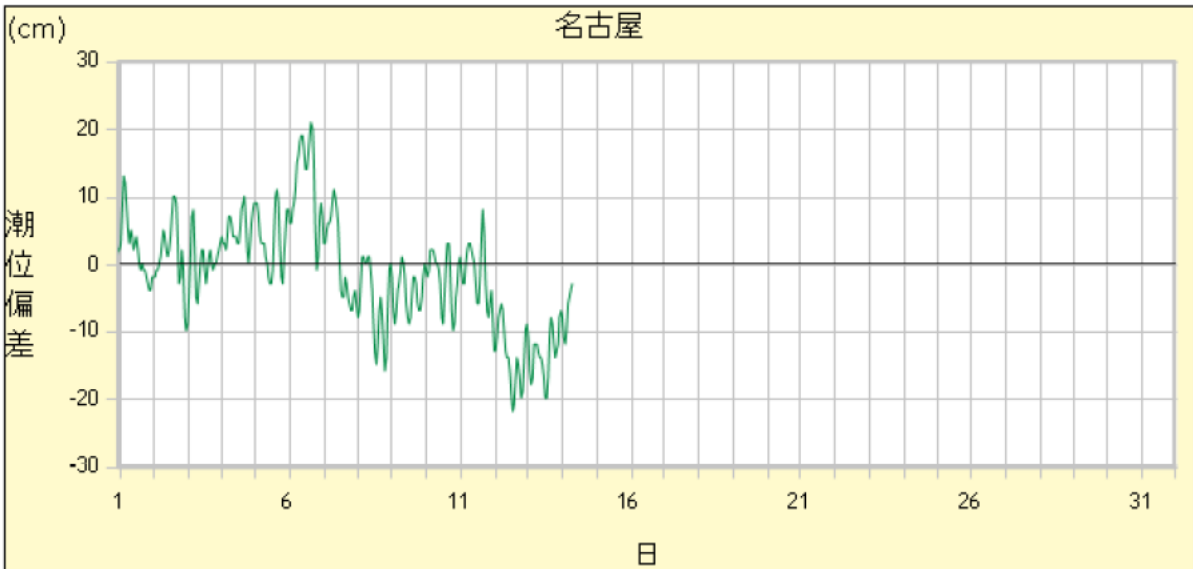
## 第14回

### 白子地先の水温と比重の推移



### 名古屋港の潮位偏差(速報値)

1 月



気象庁 潮汐観測資料より

潮位偏差: 計算上の予測潮位と実測潮位との差  
 プラスの時は実際の潮位が予想潮位より高く、マイナスの時は低いことを示す。

平成26年度

# ノリ漁場プランクトン調査

三重県水産研究所  
鈴鹿水産研究室  
TEL 059-386-0163  
三重県黒のり養殖研究会  
TEL 059-228-1550

## 第14回

検鏡日： 平成27年1月14日

(cells/ml)

採水	漁協名	キートセロス 属	スケルトネマ 属	シュートニッチア 属	リゾソレニア 属	タラシオシーラ 属	セラチウム 属	その他の 藻類
1月13日	木曾岬	10						
1月13日	伊曾島(温泉)							
1月13日	伊曾島(新田)		60					
1月13日	城南							
1月13日	鈴鹿市	下箕田						
1月13日		浜田						
1月13日		原永	40					
1月13日		白子						
欠	津市							
1月13日	松阪	大口						
1月13日	下御糸		150					
1月13日	大淀		60					
1月13日	東大淀							
1月13日	今一色(台場)							タラシオネマ属40
欠	今一色(八幡)							
欠	桃取							
欠	大答志							
欠	答志上手							
1月13日	菅島	表						
1月13日		裏						
欠	安楽島							

現在、植物プランクトンの発生している漁場があります。