

平成26年度 県立高等学校における中途退学者数等の状況

1 中途退学の概要 (表1参照)

平成26年度の県立高等学校における中途退学者数は、全日制314人(前年度比82人減)、定時制221人(同57人増)、合計535人(同25人減)となっており、中途退学率は、全日制0.83%(前年度比0.23%減)、定時制11.3%(同2.8%増)となっている。

(表1)中途退学者数・中途退学率推移

	H22	H23	H24	H25	H26
全日制 中途退学者数(人)	430	393	390	396	314
中途退学率(%)	1.11	1.03	1.02	1.06	0.83
定時制 中途退学者数(人)	211	189	165	164	221
中途退学率(%)	11.2	10.2	8.8	8.5	11.3
合計	641	582	555	560	535
中途退学率(%)	1.58	1.45	1.39	1.42	1.35

※中途退学率:年度当初の在籍生徒数に対する割合

2 課程・学科・学年別中途退学者数等

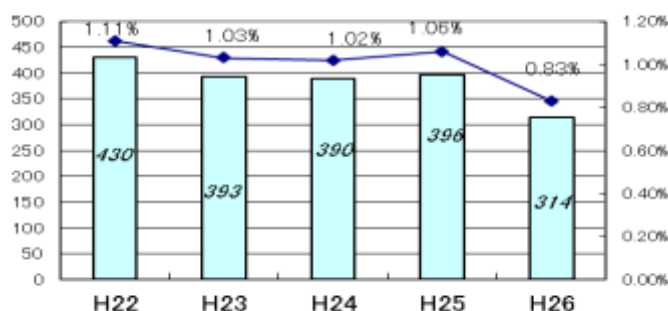
(図1・図2・表3参照)

中途退学者数及び中途退学率を課程・学科別にみると、全日制314人(中途退学率0.83%)、定時制221人(同11.3%)となっており、さらに全日制の学科別中途退学者数については、普通科183人(同0.86%)、専門学科87人(同0.64%)、総合学科44人(同1.61%)となっている。

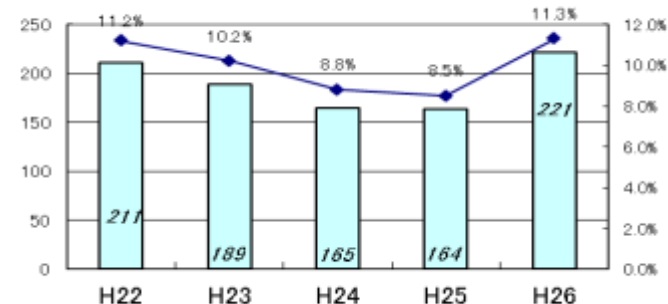
全日制・定時制を合わせた中途退学者数を学年別にみると、第1学年137人(同1.38%)、第2学年78人(同0.82%)、第3学年29人(同0.31%)、第4学年以上1人(同6.25%)、単位制290人(同2.64%)となっている。

全日制及び定時制の中途退学者数全体のうち、1年生が占める割合は25.6%であり、2年生14.6%、3年生5.4%、4年生以上0.2%、単位制54.2%となっている。

(図1) 中途退学者数及び中途退学率(全日制)



(図2) 中途退学者数及び中途退学率(定時制)



(表2)中途退学者事由別比較(全日制)

事 由	平成25年度		平成26年度	
	人数	%	人数	%
学業不振	59	14.9	46	14.6
学校生活・学業不適応	208	52.5	141	44.9
もともと高校生活に熱意なし	67	16.9	53	16.9
授業に興味が無い	51	12.9	24	7.6
人間関係がうまく保てない	29	7.3	26	8.3
学校の雰囲気が合わない	21	5.3	13	4.1
その他	40	10.1	25	8.0
進路変更	68	17.2	46	14.6
別の高校への入学を希望	20	5.1	13	4.1
専修・各種学校を希望	1	0.3	2	0.6
就職を希望	32	8.1	22	7.0
大検を希望	7	1.8	4	1.3
その他	8	2.0	5	1.6
病気・けが	16	4.0	12	3.8
経済的理由	1	0.3	5	1.6
家庭の事情	13	3.3	13	4.1
問題行動等	17	4.3	26	8.3
その他の理由	14	3.5	25	8.0
合 計	396	-	314	-

3 中途退学者事由別 (表2参照)

全日制高等学校における中途退学者の事由別では、「学校生活・学業不適応」が44.9%(前年度比7.6%減)で最も多く、次いで「進路変更」(同2.6%減)、「学業不振」(同0.3%減)がそれぞれ14.6%となっている。「学校生活・学業不適応」の内訳は、「もともと高校生活に熱意なし」が16.9%(同増減無し)を占めている。「進路変更」の内訳は、「就職を希望」が7.0%(同1.1%減)、「別の高校への入学を希望」が4.1%(同1%減)となっている。