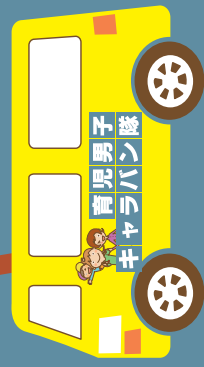


みえの育児男子プロジェクト
あなたのまちへやってきました！

みえの

育児男子キャラバン隊

三重県少子化対策子育て応援環境整備事業



パパネットワークを広げよう！！

父親の子育て参画が、第2子以降の出産動向に影響するといわれています。そこで、父親の子育て参画推進に関する取組をおこなっている団体『パパズマイル四日市』のみならずと一緒に、育児の楽しさや子どもとの遊び方について学び、交流しましょう。そして、あなたも育児男子の仲間入り！



**パパと7ファミリー
大募集**
※お父さまは赤ちゃんから小学校低学年まで
参加無料 親子20組
定員

みえの育児男子プロジェクト

「子育てには男性の育児参画が大切」という考え方が職場や地域社会の中で広まるよう、家族での話し合いや理解のもとその人なりの方法で、子どもの生き抜く力を育てることを大切に考えて、男性が積極的に育児に参画することを応援します。



主催 **三重県**

問合せ先 **公益財団法人三重子どもわかもの育成財団（三重県立みえこどもの城）**
三重県松阪市立野町1291 中部台運動公園内 TEL:0598-23-7735 FAX:0598-23-7792

育児男子キャラバン隊 参加申込書

地域	熊野市	桑名市	玉城町
参加者氏名	パパ (歳)	ママ (歳)	(歳)
	子ども (歳)	子ども (歳)	(歳)
電話番号・FAX番号	TEL () ()	FAX () ()	
メールアドレス			
託児の利用	利用する	利用しない	
ママの癒しコーナー	希望する	希望しない	希望しない (アロマクラフト教室)

育児男子キャラバン隊への参加申込は ……………

申込書に必要事項をご記入の上、FAX 0598-23-7792 (送付状不要)
または Eメール renkei@mie-cc.or.jp にてお申込みください。

お問合せ・お申込先

公益財団法人三重子どもわかもの育成財団 三重県立みえこどもの城

〒515-0054 三重県松阪市立野町1291
TEL:0598-23-7735 FAX:0598-23-7792 E-mail: renkei@mie-cc.or.jp

みえこどもの城までのアクセス

- 電車・バス
JR/近鉄「松阪駅」下車、バス乗り場⑪⑫⑬番系統のバスに乗車『中部中学校口』下車、徒歩約15分
バスのお問合わせ / 三重交通松阪営業所 TEL:0598-51-5240
- 自家用車
伊勢自動車道松阪インターを出て「松阪インター口」を右折。県道59線を直進し、丹生寺町三叉路を左折。国道166号線を直進し「中部台入口」を右折。
駐車場(P2)より徒歩7分。
駐車場あり 無料(約680台) ※中部台運動公園利用者と共用



絵本の読み聞かせ、パパパーク 遊びの実践コーナー、相談会など

タイムスケジュール

12:45~ 受付開始

13:10~ パパスマイル四日市さんによる
なるほどパパ講座

子どもにもっとかわりたい！
笑顔のパパになりたい！というあなたへ。
子育てが楽しくなるヒントをお教えします！

13:30~ 谷に遊ぶ？
子どもと一緒に遊ぼう！

やっぱり子どもはパパが好き！
子どもと一緒にわなげ、玉入れ、
からだ遊び、絵本などで楽しもう！

14:45~ パパ同士で本音を語ろう！
パパパーク

パパのスタイルは10人いれば10通り！「正解がない」からこそ楽しい、パパの新たな発見を後押しします。

パパスマイル四日市とは

四日市市主催の「父親の子育てマイスター養成講座」の修了生、つまりマイスターたちが立ち上げたグループです。父親が子育てに楽しみながら関わること、父親も子どもも母親も笑顔になり、そして子育てしやすい地域になる、をモットーに活動しています。第2回ファザー・オブ・ザ・イヤー in みえ「私の街の育児男子応援団」部門 大賞受賞。

ママも
大歓迎!

参加者募集！パパとファミリー

KUMANO
in 熊野市
平成28年1月10日(日)
13:00~16:00
熊野市文化交流センター
熊野市井戸町643番地2
TEL 0597-89-3686

託児あり

一緒にご参加のママには！
フリガースドアラワー教室開催
先着20名様 参加無料

KUWANA
in 桑名市
平成28年1月24日(日)
13:00~16:00
桑名市陽だまりの丘複合施設「ばかばか」
桑名市陽だまりの丘4丁目2201番地2
TEL 0594-87-7576

託児あり

一緒にご参加のママには！
アロマクラフト教室開催
先着20名様 参加無料

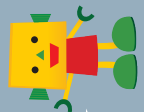
TAMAKI
in 玉城町
平成28年1月31日(日)
13:00~16:00
玉城町保健福祉会館
度会郡玉城町勝田4876-1
TEL 0596-58-8000

託児あり

一緒にご参加のママには！
フリガースドアラワー教室開催
先着20名様 参加無料

2/20土
キャラバン隊に参加した
パパ達、一般参加者
育い＆育ばあ
大・集・合！

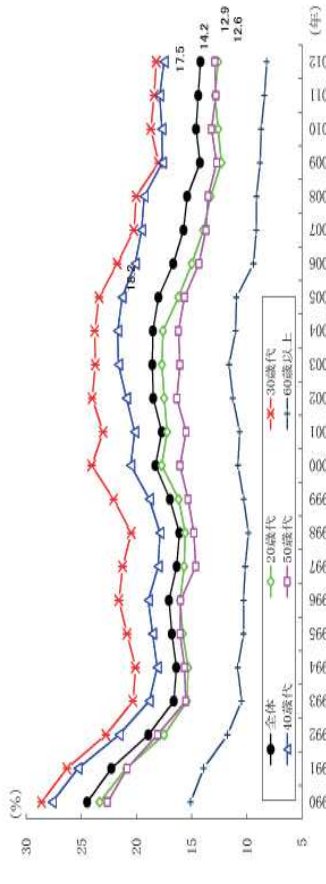
育見男子大交流会 in みえこどもの城
11:00~ 育見男子大交流会
13:00~ 子ども応援隊企業表彰式&記念講演
NPO法人ハートフルコミュニケーション代表理事
記念講演 講師：菅原裕子氏
託児あり



【内閣府HPより】

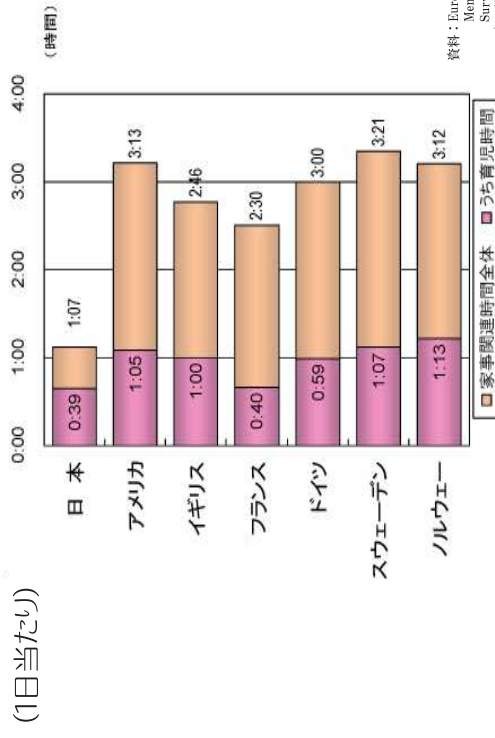
子育て世代の男性の長時間労働

○年齢別・就業時間が週60時間以上の男性雇用者の割合



資料：総務省「労働力調査」
※1 数値は、非農林業従業者（休業者を除く）総数に占める割合。
※2 2011年の値は、岩手県、宮城県及び福島県を除く全国結果。

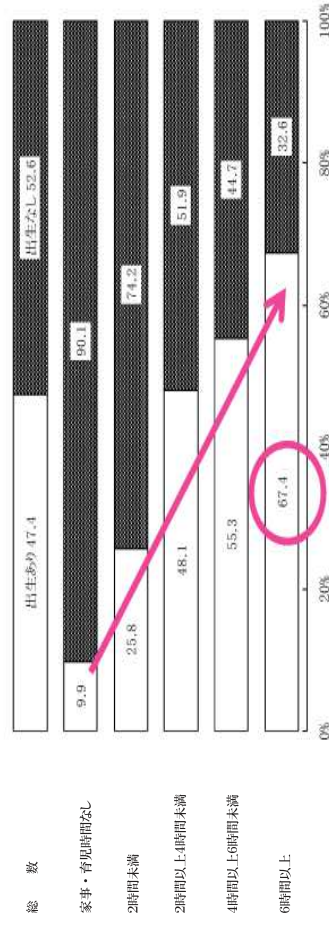
6歳未満の子どもをもつ夫の家事・育児時間



資料：Eurostat "How Europeans Spend Their Time Everyday Life of Women and Men" (2004), Bureau of Labor Statistics of the U.S., "America Time-Use Survey Summary" (2006), 総務省「社会生活基本調査」(平成18年)
※日本の数値は、「夫婦と子供の世帯」に限定した夫の時間である。

夫の家事・育児時間が長いほど、第2子以降の出生割合が高い。

子どもがいる夫婦の夫の休日の家事・育児時間別にみた、この8年間の第2子以降の出生の状況



注：1) 集計対象は、①または②に該当し、かつ③に該当する同居夫婦である。ただし、「出生前データ」が得られていない夫婦は除く。
①第1回調査から第8回調査まで双方が回答した夫婦
②第1回調査時に相手と第8回調査までの間に結婚し、結婚後第9回調査まで双方が回答した夫婦
③出生前調査時に、子ども以上ありの夫婦
2) 家事・育児時間は、「出生あり」は出生前調査時の、「出生なし」は第8回調査時の状況である。
3) 8年間で2人以上出生ありの割合は、本表について比較している。
4) 数値には、家事・育児時間内訳を含む。

出典：厚生労働省「第9回21世紀成年者継続調査」(2011)