

表(1) 地域別・都市圏別利用関係別

	新 設 住 宅 ・ 利 用 関 係 別									
	戸数の合計		持 家		貸 家		給与住宅		分譲住宅	
	戸	対前年同月比	戸	対前年同月比	戸	対前年同月比	戸	対前年同月比	戸	対前年同月比
合 計	67,713	△ 13.0	20,282	△ 18.7	26,856	△ 10.3	533	50.1	20,042	△ 11.2
北海道	1,013	△ 20.0	470	7.3	443	△ 38.5	8	-	92	△ 14.8
東北	4,085	△ 18.6	1,596	△ 23.7	1,887	△ 23.1	92	109.1	510	18.3
関東	31,394	△ 14.6	7,082	△ 22.6	12,108	△ 11.6	218	8.5	11,986	△ 12.7
北陸	1,406	△ 5.8	739	△ 16.4	523	20.0	2	△ 85.7	142	△ 10.7
中部	7,975	△ 12.4	3,328	△ 22.5	2,765	△ 1.8	6	△ 70.0	1,876	△ 5.0
近畿	9,605	△ 15.0	2,506	△ 17.1	3,590	△ 16.9	130	550.0	3,379	△ 14.2
中国	3,259	△ 20.2	1,282	△ 9.5	1,460	△ 5.1	4	△ 81.0	513	△ 53.8
四国	1,306	△ 8.7	740	△ 18.1	377	3.0	17	240.0	172	9.6
九州	6,489	2.9	2,325	△ 7.2	2,960	5.0	37	27.6	1,167	22.1
沖縄	1,181	10.9	214	△ 16.1	743	△ 6.2	19	1,800.0	205	1,105.9
首都圏	26,320	△ 15.5	4,742	△ 22.0	10,209	△ 14.2	130	△ 31.2	11,239	△ 13.5
中部圏	7,975	△ 12.4	3,328	△ 22.5	2,765	△ 1.8	6	△ 70.0	1,876	△ 5.0
近畿圏	9,605	△ 15.0	2,506	△ 17.1	3,590	△ 16.9	130	550.0	3,379	△ 14.2
その他地域	23,813	△ 9.4	9,706	△ 16.0	10,292	△ 5.8	267	111.9	3,548	△ 3.5

※上記の地域別、都市圏別の区分は次のとおりです。

- | | |
|------------------|------------------------------------|
| 地
域
区
分 | 1 北海道； 北海道 |
| | 2 東 北； 青森、岩手、宮城、秋田、山形、福島 |
| | 3 関 東； 茨城、栃木、群馬、埼玉、千葉、東京、神奈川、山梨、長野 |
| | 4 北 陸； 新潟、富山、石川、福井 |
| | 5 中 部； 岐阜、静岡、愛知、三重 |
| | 6 近 畿； 滋賀、京都、大阪、兵庫、奈良、和歌山 |
| | 7 中 国； 鳥取、島根、岡山、広島、山口 |
| | 8 四 国； 徳島、香川、愛媛、高知 |
| | 9 九 州； 福岡、佐賀、長崎、熊本、大分、宮崎、鹿児島 |
| | 10 沖 縄； 沖縄 |

- | | |
|-----------------------|---------------------------|
| 都
市
圏
区
分 | 1 首都圏； 埼玉、千葉、東京、神奈川 |
| | 2 中部圏； 岐阜、静岡、愛知、三重 |
| | 3 近畿圏； 滋賀、京都、大阪、兵庫、奈良、和歌山 |
| | 4 その他； 上記以外 |

表(2) 三重県の着工新設住宅の利用関係別状況

年月	総 計			持 家			貸 家			給 与 住 宅			分 譲 住 宅		
	戸 数	前年比	床面積の計 (㎡)	戸 数	前年比	床面積の計 (㎡)	戸 数	前年比	床面積の計 (㎡)	戸 数	前年比	床面積の計 (㎡)	戸 数	前年比	床面積の計 (㎡)
平成25年4月	780	2.2	87,526	519	17.7	66,880	159	△ 13.6	8,877	3	200.0	595	99	△ 27.7	11,174
5月	874	14.8	92,158	525	9.1	65,281	228	9.6	13,250	3	50.0	484	118	68.6	13,143
6月	967	11.8	102,410	569	7.0	71,167	221	3.8	11,333	2	100.0	239	175	47.1	19,671
7月	895	9.7	91,625	559	1.6	69,976	259	33.5	13,036	2	0.0	166	75	7.1	8,447
8月	786	△ 15.9	88,753	562	10.4	70,678	122	△ 44.5	6,635	2	△ 85.7	131	100	△ 47.9	11,309
9月	860	21.5	95,471	559	5.9	71,802	188	54.1	11,027	7	250.0	688	106	89.3	11,954
10月	1,134	34.4	118,175	672	23.1	86,245	336	92.0	17,762	2	100.0	718	124	1.6	13,450
11月	1,074	17.5	115,870	666	30.6	85,669	270	13.9	14,881	3	0.0	227	135	△ 17.7	15,093
12月	1,028	23.7	107,864	639	24.1	80,427	284	25.1	15,798	3	△ 62.5	240	102	25.9	11,399
平成26年1月	921	24.5	97,104	553	7.0	70,203	260	154.9	14,852	0	△ 100.0	0	108	△ 9.2	12,049
2月	805	△ 0.6	80,645	459	△ 5.9	58,337	279	36.8	14,891	0	△ 100.0	0	67	△ 42.7	7,417
3月	734	△ 7.1	77,998	409	△ 15.7	53,095	216	△ 10.4	12,296	2	△ 33.3	353	107	75.4	12,254
計	10,858	11.1	1,155,599	6,691	9.7	849,760	2,822	21.3	154,638	29	△ 27.5	3,841	1,316	0.6	147,360
平成26年4月	821	5.3	108,905	466	△ 10.2	84,007	249	56.6	13,998	9	200.0	252	97	△ 2.0	10,648
5月	566	△ 35.2	64,510	378	△ 28.0	48,482	97	△ 57.5	5,820	1	△ 66.7	56	90	△ 23.7	10,152
6月	941	△ 2.7	96,347	508	△ 10.7	63,716	285	29.0	16,069	1	△ 50.0	112	147	△ 16.0	16,450
7月	738	△ 17.5	75,009	416	△ 25.6	52,154	220	△ 15.1	11,327	0	△ 100.0	0	102	36.0	11,528
8月	882	12.2	89,623	429	△ 23.7	54,763	234	91.8	12,970	0	△ 100.0	0	219	119.0	21,890
9月	814	△ 5.3	82,159	441	△ 21.1	56,118	253	34.6	13,634	0	△ 100.0	0	120	13.2	12,407
10月	912	△ 19.6	94,327	530	△ 21.1	67,449	270	△ 19.6	14,089	7	250.0	568	105	△ 15.3	12,221
11月	850	△ 20.9	81,780	444	△ 33.3	54,688	281	4.1	14,239	1	△ 66.7	161	124	△ 8.1	12,692
12月	874	△ 15.0	84,475	434	△ 32.1	55,288	339	19.4	17,811	1	△ 66.7	65	100	△ 2.0	11,311
平成27年1月	742	△ 19.4	72,623	410	△ 25.9	50,825	270	3.8	14,437	2	---	730	60	△ 44.4	6,631
2月															
3月															
計	8,140	△ 12.7	849,758	4,456	△ 23.5	587,490	2,498	7.3	134,394	22	△ 18.5	1,944	1,164	1.9	125,930

表(3) 三重県の着工新設住宅の構造別・建て方別状況

年月	総計				木造					鉄骨鉄筋コンクリート					鉄筋コンクリート					鉄骨造					その他				
	計	一戸建	長屋	共同	計	前年比	一戸建	長屋	共同	計	前年比	一戸建	長屋	共同	計	前年比	一戸建	長屋	共同	計	前年比	一戸建	長屋	共同	計	前年比	一戸建	長屋	共同
平成25年4月	780	627	92	61	596	21.6	528	64	4	0	---	0	0	0	31	△ 77.4	1	0	30	151	11.0	96	28	27	2	---	2	0	0
5月	874	649	130	95	644	13.4	546	98	0	0	---	0	0	0	62	6.9	1	0	61	167	23.7	101	32	34	1	---	1	0	0
6月	967	749	104	114	687	7.0	599	88	0	0	△ 100.0	0	0	0	73	△ 11.0	1	0	72	207	51.1	149	16	42	0	△ 100.0	0	0	0
7月	895	643	138	114	627	2.8	523	92	12	0	---	0	0	0	78	7,700.0	2	0	76	190	△ 6.4	118	46	26	0	△ 100.0	0	0	0
8月	786	669	88	29	627	△ 5.7	560	67	0	0	---	0	0	0	0	△ 100.0	0	0	0	159	23.3	109	21	29	0	△ 100.0	0	0	0
9月	860	672	115	73	645	16.4	541	94	10	0	---	0	0	0	32	190.9	0	0	32	183	28.9	131	21	31	0	△ 100.0	0	0	0
10月	1134	825	205	104	912	48.5	729	183	0	0	---	0	0	0	63	△ 33.7	1	0	62	159	17.8	95	22	42	0	---	0	0	0
11月	1074	808	172	94	798	26.5	684	114	0	0	---	0	0	0	55	△ 33.7	1	0	54	219	10.1	121	58	40	2	100.0	2	0	0
12月	1028	763	211	54	788	25.5	637	151	0	0	---	0	0	0	15	50.0	3	0	12	223	15.5	121	60	42	2	---	2	0	0
平成26年1月	921	671	152	98	671	18.8	536	110	25	0	---	0	0	0	37	117.6	2	0	35	213	36.5	133	42	38	0	△ 100.0	0	0	0
2月	805	530	132	143	538	△ 19.3	422	110	6	0	△ 100.0	0	0	0	104	550.0	0	0	104	162	29.6	107	22	33	1	0.0	1	0	0
3月	734	521	157	56	571	△ 1.9	438	133	0	0	---	0	0	0	46	9.5	0	0	46	117	△ 29.1	83	24	10	0	△ 100.0	0	0	0
計	10858	8127	1696	1035	8104	12.3	6743	1304	57	0	0.0	0	0	0	596	△ 13.7	12	0	584	2150	15.9	1364	392	394	8	△ 38.5	8	0	0
平成26年4月	821	573	110	138	560	△ 6.0	489	62	9	0	---	0	0	0	118	280.6	1	0	117	143	△ 5.3	83	48	12	0	△ 100.0	0	0	0
5月	566	475	52	39	415	△ 35.6	381	34	0	0	---	0	0	0	12	△ 80.6	3	0	9	139	△ 16.8	91	18	30	0	△ 100.0	0	0	0
6月	941	666	123	152	637	△ 7.3	530	107	0	0	---	0	0	0	125	71.2	1	0	124	178	△ 14.0	134	16	28	1	---	1	0	0
7月	738	523	164	51	573	△ 8.6	427	134	12	0	---	0	0	0	9	△ 88.5	0	0	9	155	△ 18.4	95	30	30	1	---	1	0	0
8月	882	524	116	242	516	△ 17.7	442	74	0	0	---	0	0	0	234	---	2	0	232	131	△ 17.6	79	42	10	1	---	1	0	0
9月	814	533	190	91	574	△ 11.0	432	134	8	0	---	0	0	0	63	96.9	0	0	63	176	△ 3.8	100	56	20	1	---	1	0	0
10月	912	642	130	140	642	△ 29.6	547	92	3	0	---	0	0	0	31	△ 50.8	1	0	30	239	50.3	94	38	107	0	---	0	0	0
11月	850	558	176	116	614	△ 23.1	476	106	32	0	---	0	0	0	0	△ 100.0	0	0	0	235	7.3	81	70	84	1	△ 50.0	1	0	0
12月	874	550	195	129	627	△ 20.4	461	162	4	0	---	0	0	0	23	53.3	2	0	21	223	0.0	86	33	104	1	△ 50.0	1	0	0
平成27年1月	742	480	146	116	536	△ 20.1	396	108	32	0	---	0	0	0	53	43.2	0	0	53	153	△ 28.2	84	38	31	0	---	0	0	0
2月																													
3月																													
計	8140	5524	1402	1214	5694	△ 18.6	4581	1013	100	0	0.0	0	0	0	668	49.8	10	0	658	1772	△ 5.3	927	389	456	6	△ 14.3	6	0	0

表(4) 市町別着工新設住宅状況 (1/2)

年月	津		四日市		伊勢		松阪		桑名		鈴鹿		名張		尾鷲		亀山		鳥羽		熊野		いなべ		志摩		伊賀		
	戸数	前年比	戸数	前年比	戸数	前年比	戸数	前年比	戸数	前年比	戸数	前年比	戸数	前年比	戸数	前年比	戸数	前年比	戸数	前年比	戸数	前年比	戸数	前年比	戸数	前年比	戸数	前年比	
平成25年4月	140	14.8	151	2.7	23	△ 51.1	59	△ 54.3	76	61.7	132	103.1	31	106.7	0	△ 100.0	29	31.8	1	△ 50.0	7	△ 12.5	9	△ 47.1	10	25.0	41	△ 95.2	
5月	111	△ 3.5	243	43.8	59	96.7	81	28.6	67	3.1	99	△ 13.9	42	75.0	4	300.0	16	△ 36.0	4	△ 20.0	3	50.0	19	26.7	15	15.4	38	35.7	
6月	198	54.7	183	△ 21.5	60	△ 1.6	81	3.8	65	△ 24.4	131	44.0	31	29.2	6	200.0	33	65.0	0	---	4	△ 42.9	32	39.1	8	0.0	23	△ 14.8	
7月	196	79.8	160	3.2	65	△ 15.6	58	△ 7.9	85	16.4	154	51.0	15	△ 44.4	3	0.0	22	△ 21.4	3	50.0	1	0.0	16	33.3	16	33.3	25	△ 56.1	
8月	128	0.8	159	△ 42.6	39	△ 4.9	96	200.0	80	5.3	112	△ 27.3	37	5.7	4	△ 75.0	14	△ 63.2	2	---	1	△ 93.8	12	△ 14.3	8	△ 42.9	20	5.3	
9月	145	36.8	146	19.7	47	△ 17.5	89	53.4	88	46.7	114	5.6	19	46.2	4	33.3	37	60.9	1	△ 50.0	5	66.7	15	△ 6.3	15	114.3	28	△ 9.7	
10月	243	81.3	206	20.5	59	△ 4.8	52	△ 45.8	116	46.8	151	46.6	31	24.0	10	233.3	30	200.0	5	25.0	5	25.0	17	30.8	10	△ 37.5	69	115.6	
11月	165	31.0	306	36.6	87	13.0	69	11.3	103	△ 6.4	113	46.8	35	△ 34.0	4	0.0	25	13.6	12	200.0	3	△ 40.0	13	△ 7.1	8	△ 11.1	16	△ 62.8	
12月	166	35.0	179	14.0	129	111.5	82	10.8	79	19.7	131	△ 10.9	36	△ 14.3	6	200.0	17	△ 19.0	2	△ 60.0	7	600.0	23	35.3	11	△ 15.4	25	38.9	
平成26年1月	87	△ 30.4	207	28.6	95	187.9	69	21.1	67	△ 10.7	131	36.5	32	128.6	2	△ 60.0	38	245.5	4	△ 50.0	5	66.7	20	53.8	6	△ 53.8	31	△ 8.8	
2月	129	△ 3.0	163	△ 3.6	87	112.2	39	△ 11.4	62	△ 8.8	83	△ 23.9	37	311.1	2	△ 33.3	13	△ 40.9	2	△ 60.0	5	400.0	25	△ 40.5	3	△ 70.0	61	64.9	
3月	129	8.4	184	9.5	31	△ 35.4	52	△ 14.8	71	△ 14.5	110	3.8	15	△ 50.0	3	---	22	69.2	2	0.0	5	25.0	9	△ 40.0	11	10.0	28	△ 39.1	
計	1,837	25.2	2,287	6.2	781	23.0	827	1.2	959	8.0	1,461	14.8	361	16.1	48	6.7	296	16.1	38	△ 2.6	51	△ 7.3	210	△ .5	121	△ 9.0	405	3.1	
平成26年4月	113	△ 19.3	192	27.2	73	217.4	132	123.7	67	△ 11.8	91	△ 31.1	19	△ 38.7	5	---	12	△ 58.6	11	1,000.0	2	△ 71.4	12	33.3	1	△ 90.0	29	△ 29.3	
5月	109	△ 1.8	140	△ 42.4	27	△ 54.2	51	△ 37.0	44	△ 34.3	65	△ 34.3	17	△ 59.5	1	△ 75.0	19	18.8	2	△ 50.0	4	33.3	16	△ 15.8	5	△ 66.7	15	△ 60.5	
6月	166	△ 16.2	223	21.9	74	23.3	26	△ 67.9	94	44.6	124	△ 5.3	27	△ 12.9	2	△ 66.7	20	△ 39.4	12	---	3	△ 25.0	16	△ 50.0	9	12.5	35	52.2	
7月	156	△ 20.4	121	△ 24.4	26	△ 60.0	56	△ 3.4	86	1.2	95	△ 38.3	23	53.3	1	△ 66.7	32	45.5	2	△ 33.3	4	300.0	12	△ 25.0	6	△ 62.5	36	44.0	
8月	167	30.5	253	59.1	29	△ 25.6	44	△ 54.2	105	31.3	105	△ 6.3	16	△ 56.8	4	0.0	6	△ 57.1	0	△ 100.0	4	300.0	12	0.0	4	△ 50.0	35	75.0	
9月	145	0.0	147	0.7	45	△ 4.3	55	△ 38.2	106	20.5	100	△ 12.3	49	157.9	10	150.0	17	△ 54.1	4	300.0	4	△ 20.0	10	△ 33.3	7	△ 53.3	27	△ 3.6	
10月	132	△ 45.7	180	△ 12.6	32	△ 45.8	78	50.0	80	△ 31.0	107	△ 29.1	26	△ 16.1	3	△ 70.0	26	△ 13.3	2	△ 60.0	2	△ 60.0	11	△ 35.3	7	△ 30.0	77	11.6	
11月	102	△ 38.2	233	△ 23.9	27	△ 69.0	70	1.4	81	△ 21.4	139	23.0	28	△ 20.0	3	△ 25.0	23	△ 8.0	2	△ 83.3	1	△ 66.7	13	0.0	12	50.0	25	56.3	
12月	138	△ 16.9	215	20.1	20	△ 84.5	38	△ 53.7	90	13.9	143	9.2	40	11.1	2	△ 66.7	17	0.0	2	0.0	3	△ 57.1	24	4.3	10	△ 9.1	23	△ 8.0	
平成27年1月	81	△ 6.9	118	△ 43.0	51	△ 46.3	88	27.5	77	14.9	95	△ 27.5	16	△ 50.0	2	0.0	48	26.3	6	50.0	3	△ 40.0	15	△ 25.0	4	△ 33.3	37	19.4	
2月																													
3月																													
計	1,309	△ 17.1	1,822	△ 6.1	404	△ 39.1	638	△ 13.3	830	0.5	1,064	△ 16.1	261	△ 15.5	33	△ 23.3	220	△ 15.7	43	26.5	30	△ 26.8	141	△ 19.9	65	△ 39.3	339	7.3	

表(4) 市町別着工新設住宅状況 (2/2)

年月	木曾岬町		東員町		菰野町		朝日町		川越町		多気町		明和町		大台町		玉城町		度会町		大紀町		南伊勢町		紀北町		御浜町		紀宝町		全 県			
	戸数	前年比	戸数	前年比	戸数	前年比	戸数	前年比	戸数	前年比	戸数	前年比	戸数	前年比	戸数	前年比	戸数	前年比	戸数	前年比	戸数	前年比	戸数	前年比	戸数	前年比	戸数	前年比	戸数	前年比	戸数	前年比		
平成25年4月	3	---	9	---	19	---	1	---	10	---	4	---	8	---	2	---	4	---	2	---	2	---	0	---	2	---	3	---	2	---	780	2.2		
5月	0	---	3	---	20	---	1	---	2	---	9	---	14	---	2	---	13	---	2	---	4	---	2	---	1	---	0	---	0	---	874	14.8		
6月	1	---	6	---	18	---	6	---	11	---	7	---	10	---	3	---	7	---	5	---	2	---	1	---	4	---	24	---	7	---	967	11.8		
7月	3	---	14	---	14	---	6	---	11	---	2	---	1	---	1	---	10	---	1	---	0	---	0	---	5	---	3	---	5	---	895	9.7		
8月	3	---	13	---	12	---	8	---	3	---	2	---	6	---	1	---	7	---	4	---	0	---	2	---	3	---	7	---	3	---	786	△ 15.9		
9月	1	---	12	---	35	---	20	---	12	---	2	---	0	---	1	---	7	---	1	---	1	---	3	---	3	---	4	---	5	---	860	21.5		
10月	3	---	7	---	34	---	19	---	25	---	3	---	3	---	2	---	9	---	3	---	3	---	2	---	7	---	6	---	4	---	1,134	34.4		
11月	1	---	9	---	24	---	22	---	10	---	7	---	9	---	5	---	12	---	3	---	1	---	1	---	1	---	4	---	3	---	4	---	1,074	17.5
12月	1	---	5	---	26	---	12	---	17	---	8	---	17	---	4	---	23	---	4	---	2	---	2	---	2	---	4	---	7	---	3	---	1,028	23.7
平成26年1月	1	---	15	---	17	---	16	---	19	---	9	---	23	---	3	---	14	---	2	---	0	---	0	---	3	---	4	---	1	---	921	24.5		
2月	1	---	14	---	26	---	7	---	9	---	4	---	16	---	1	---	5	---	3	---	1	---	0	---	3	---	2	---	2	---	805	△ .6		
3月	2	---	3	---	14	---	5	---	7	---	1	---	6	---	1	---	7	---	2	---	0	---	2	---	1	---	5	---	6	---	734	△ 7.1		
計	20	---	110	---	259	---	123	---	136	---	58	---	113	---	26	---	118	---	32	---	16	---	15	---	40	---	68	---	42	---	10,858	11.1		
平成26年4月	0	△ 100.0	1	△ 88.9	14	△ 26.3	7	600.0	7	△ 30.0	4	0.0	3	△ 62.5	4	100.0	8	100.0	5	150.0	0	△ 100.0	0	---	6	200.0	2	△ 33.3	1	△ 50.0	821	5.3		
5月	1	---	15	400.0	7	△ 65.0	3	200.0	0	△ 100.0	6	△ 33.3	8	△ 42.9	3	50.0	2	△ 84.6	1	△ 50.0	1	△ 75.0	0	△ 100.0	2	100.0	1	---	1	---	566	△ 35.2		
6月	4	300.0	9	50.0	29	61.1	15	150.0	18	63.6	6	△ 14.3	10	0.0	1	△ 66.7	7	0.0	0	△ 100.0	6	200.0	1	0.0	1	△ 75.0	0	△ 100.0	3	△ 57.1	941	△ 2.7		
7月	0	△ 100.0	7	△ 50.0	25	78.6	3	△ 50.0	10	△ 9.1	8	300.0	16	1500.0	2	100.0	3	△ 70.0	1	0.0	1	---	1	---	2	△ 60.0	1	△ 66.7	2	△ 60.0	738	△ 17.5		
8月	1	△ 66.7	8	△ 38.5	20	66.7	20	150.0	10	233.3	5	150.0	16	166.7	2	100.0	7	0.0	5	25.0	1	---	1	△ 50.0	1	△ 66.7	1	△ 85.7	0	△ 100.0	882	12.2		
9月	0	△ 100.0	5	△ 58.3	17	△ 51.4	10	△ 50.0	22	83.3	4	100.0	5	---	3	200.0	6	△ 14.3	7	600.0	4	300.0	0	△ 100.0	3	0.0	1	△ 75.0	1	△ 80.0	814	△ 5.3		
10月	1	△ 66.7	6	△ 14.3	53	55.9	25	31.6	12	△ 52.0	8	166.7	12	300.0	3	50.0	10	11.1	5	66.7	1	△ 66.7	2	0.0	4	△ 42.9	4	△ 33.3	3	△ 25.0	912	△ 19.6		
11月	2	100.0	5	△ 44.4	12	△ 50.0	11	△ 50.0	12	20.0	3	△ 57.1	5	△ 44.4	18	260.0	8	△ 33.3	4	33.3	2	100.0	4	300.0	2	△ 50.0	3	0.0	0	△ 100.0	850	△ 20.9		
12月	1	0.0	15	200.0	12	△ 53.8	17	41.7	17	0.0	6	△ 25.0	17	0.0	3	△ 25.0	8	△ 65.2	4	0.0	1	△ 50.0	1	△ 50.0	4	0.0	3	△ 57.1	0	△ 100.0	874	△ 15.0		
平成27年1月	1	0.0	11	△ 26.7	42	147.1	7	△ 56.3	3	△ 84.2	3	△ 66.7	10	△ 56.5	1	△ 66.7	5	△ 64.3	4	100.0	1	---	1	---	3	0.0	1	△ 75.0	8	700.0	742	△ 19.4		
2月																																		
3月																																		
計	11	△ 35.3	82	△ 11.8	231	5.5	118	6.3	111	△ 7.5	53	0.0	102	12.1	40	66.7	64	△ 39.6	36	33.3	18	20.0	11	△ 15.4	28	△ 22.2	17	△ 72.1	19	△ 44.1	8,140	△ 12.7		

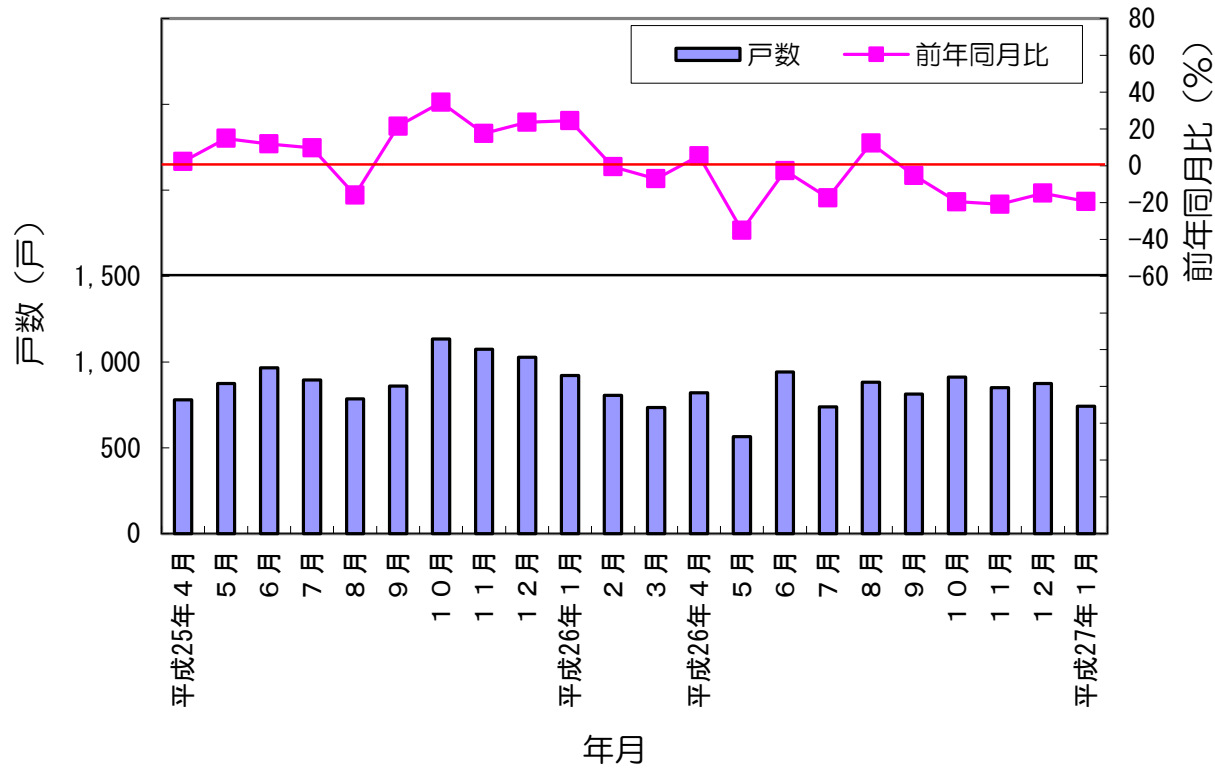
表(5)平成26年度14市別着工新設住宅状況【利用関係別・着工床面積】

■ 利用関係別

※床面積単位(㎡)

市		4月		5月		6月		7月		8月		9月		10月		11月		12月		1月		2月		3月		計		
		戸数	床面積	戸数	床面積	戸数	床面積	戸数	床面積	戸数	床面積	戸数	床面積	戸数	床面積	戸数	床面積	戸数	床面積	戸数	床面積	戸数	床面積	戸数	床面積	戸数	床面積	戸数
津市	計	113	12,886	109	11,059	166	17,551	156	14,095	167	15,551	145	13,518	132	14,383	102	11,939	138	13,575	81	7,257	0	0	0	0	0	1,309	131,814
	持家	74	9,891	58	7,220	86	11,231	65	8,001	71	8,950	63	8,443	88	11,422	68	9,068	77	9,713	38	4,747						688	88,686
	貸家	22	1,122	35	2,030	47	2,742	69	3,551	72	3,892	68	3,506	32	1,529	16	838	48	2,449	35	1,637						444	23,296
	給与住宅	0	0	0	0	0	0	0	0	0	0	0	0	1	166	0	0	1	65	0	0						2	231
	分譲住宅	17	1,873	16	1,809	33	3,578	22	2,543	24	2,709	14	1,569	11	1,266	18	2,033	12	1,348	8	873						175	19,601
四日市市	計	192	18,754	140	15,148	223	19,705	121	11,951	253	24,408	147	14,531	180	18,463	233	20,269	215	17,717	118	11,951	0	0	0	0	0	1,822	172,897
	持家	81	10,645	76	9,729	73	9,500	67	8,210	77	10,755	72	8,955	91	11,123	73	9,140	74	9,808	65	7,777						749	95,642
	貸家	75	4,117	32	1,822	128	7,587	32	1,429	76	4,324	50	2,725	54	3,130	115	5,649	124	5,971	40	2,333						726	39,087
	給与住宅	0	0	0	0	0	0	0	0	0	0	0	0	0	0	1	161	0	0	1	497						2	658
	分譲住宅	36	3,992	32	3,597	22	2,618	22	2,312	100	9,329	25	2,851	35	4,210	44	5,319	17	1,938	12	1,344						345	37,510
伊勢市	計	73	7,203	27	3,080	74	6,808	26	3,054	29	3,438	45	4,573	32	3,871	27	3,212	20	2,389	51	4,485	0	0	0	0	0	404	41,913
	持家	38	5,072	21	2,695	39	4,919	22	2,529	28	3,318	31	3,695	32	3,871	24	2,865	15	1,804	23	2,805						273	33,573
	貸家	28	1,371	4	193	34	1,583	0	0	0	0	13	725	0	0	0	0	2	182	26	1,429						107	5,483
	給与住宅	0	0	0	0	0	0	0	0	0	0	0	0	0	0	0	0	0	0	0	0						0	0
	分譲住宅	7	760	2	192	1	106	4	525	1	120	1	153	0	0	3	347	3	403	2	251						24	2,857
松阪市	計	132	12,145	51	6,037	26	2,850	56	6,568	44	5,280	55	5,740	78	8,393	70	7,684	38	4,948	88	8,100	0	0	0	0	0	638	67,745
	持家	69	8,144	32	4,355	20	2,267	42	5,096	41	4,906	34	4,412	58	7,130	51	5,937	31	4,177	44	5,332						422	51,756
	貸家	52	2,829	9	532	0	0	1	79	0	0	18	991	12	559	8	525	0	0	34	1,671						134	7,186
	給与住宅	0	0	0	0	0	0	0	0	0	0	0	0	3	157	0	0	0	0	0	0						3	157
	分譲住宅	11	1,172	10	1,150	6	583	13	1,393	3	374	3	337	5	547	11	1,222	7	771	10	1,097						79	8,646
桑名市	計	67	7,464	44	5,219	94	10,121	86	7,439	105	10,672	106	9,628	80	8,907	81	7,352	90	8,998	77	7,269	0	0	0	0	0	830	83,069
	持家	44	5,754	31	3,808	51	6,443	36	4,745	31	4,000	35	4,327	44	6,083	38	4,528	32	3,992	36	4,846						378	48,526
	貸家	19	1,242	5	495	20	1,052	48	2,443	14	777	27	1,461	26	1,621	36	2,017	39	2,730	40	2,322						274	16,160
	給与住宅	0	0	0	0	0	0	0	0	0	0	0	0	0	0	0	0	0	0	0	0						0	0
	分譲住宅	4	468	8	916	23	2,626	2	251	60	5,895	44	3,840	10	1,203	7	807	19	2,276	1	101						178	18,383
鈴鹿市	計	91	9,393	65	7,601	124	14,899	95	10,588	105	10,635	100	11,697	107	10,839	139	12,010	143	12,687	95	9,490	0	0	0	0	0	1,064	109,839
	持家	55	6,769	48	6,234	79	10,067	55	7,065	59	7,471	65	8,413	51	6,316	55	6,957	54	7,317	47	5,963						568	72,572
	貸家	28	1,722	7	332	6	387	18	888	32	1,562	12	738	34	2,036	67	3,148	72	3,479	31	1,656						307	15,948
	給与住宅	0	0	0	0	0	0	0	0	0	0	0	0	2	170	0	0	0	0	0	0						2	170
	分譲住宅	8	902	10	1,035	39	4,445	22	2,635	14	1,602	23	2,546	20	2,317	17	1,905	17	1,891	17	1,871						187	21,149
名張市	計	19	2,354	17	2,038	27	3,413	23	2,972	16	1,993	49	4,350	26	2,201	28	2,758	40	3,031	16	1,697	0	0	0	0	0	261	26,807
	持家	17	2,144	16	1,917	19	2,394	22	2,852	15	1,894	25	3,046	7	850	16	2,129	13	1,423	13	1,527						163	20,176
	貸家	0	0	0	0	1	279	0	0	0	0	22	1,065	14	800	12	629	24	1,260	2	60						75	4,093
	給与住宅	0	0	0	0	0	0	0	0	0	0	0	0	0	0	0	0	0	0	0	0						0	0
	分譲住宅	2	210	1	121	7	740	1	120	1	99	2	239	5	551	0	3	348	1	110						23	2,538	
尾鷲市	計	5	604	1	113	2	186	1	194	4	391	10	540	3	449	3	364	2	230	2	262	0	0	0	0	0	33	3,333
	持家	5	604	1	113	2	186	1	194	4	391	2	186	3	449	3	364	2	230	2	262						25	2,979
	貸家	0	0	0	0	0	0	0	0	0	0	8	354	0	0	0	0	0	0	0	0						8	354
	給与住宅	0	0	0	0	0	0	0	0	0	0	0	0	0	0	0	0	0	0	0	0						0	0
	分譲住宅	0	0	0	0	0	0	0	0	0	0	0	0	0	0	0	0	0	0	0	0						0	0
亀山市	計	12	1,494	19	2,213	20	2,465	32	3,102	6	845	17	2,072	26	3,339	23	2,858	17	2,051	48	4,076	0	0	0	0	0	220	24,515
	持家	11	1,381	14	1,776	17	2,089	18	2,324	5	738	15	1,865	24	3,132	23	2,858	12	1,528	20	2,592						159	20,283
	貸家	0	0	4	313	0	14	778	0	0	0	0	0	0	0	0	0	0	0	28	1,484						46	2,575
	給与住宅	0	0	0	0	0	0	0	0	0	0	0	0	0	0	0	0	0	0	0	0						0	0
	分譲住宅	1	113	1	124	3	376	0	0	1	107	2	207	2	207	0	5	523	0	0							15	1,657
鳥羽市	計	11	521	2	150	12	620	2	261	0	0	4	637	2	231	2	247	2	251	6	655	0	0	0	0	0	43	3,573
	持家	2	269	0	0	2	368	2	261	0	0	4	637	2	231	2	247	2	251	6	655						22	2,919
	貸家	0	0	0	0	10	252	0	0	0	0	0	0	0	0	0	0	0	0	0	0						10	252
	給与住宅	9	252	1	56	0	0	0	0	0	0	0	0	0	0	0	0	0	0	0	0						10	308
	分譲住宅	0	0	1	94	0	0	0	0	0	0	0	0	0	0	0	0	0	0	0	0						1	94
熊野市	計	2	260	4	497	3	367	4	422	4	759	4	394	2	174	1	142	3										

図(1)住宅着工戸数・対前年同月比の推移(三重県分)



図(2)利用関係別着工状況(三重県分)

