

表(1) 地域別・都市圏別利用関係別表

	新 設 住 宅 ・ 利 用 関 係 別									
	戸数の合計		持 家		賃 家		給与住宅		分譲住宅	
	戸	対前年同月比	戸	対前年同月比	戸	対前年同月比	戸	対前年同月比	戸	対前年同月比
合 計	69,411	△ 2.9	21,650	△ 13.0	28,925	11.3	368	△ 9.6	18,468	△ 8.5
北海道	2,421	△ 4.5	599	△ 6.0	1,425	7.4	14	1,300.0	383	△ 32.9
東北	4,824	15.0	1,996	△ 12.9	2,196	64.9	61	916.7	571	0.9
関東	27,828	△ 3.8	7,317	△ 10.3	11,437	10.6	126	△ 10.0	8,948	△ 13.0
北陸	2,146	△ 11.4	1,283	△ 22.7	616	15.8	1	△ 97.2	246	25.5
中部	8,000	△ 7.7	3,306	△ 16.9	2,746	△ 9.1	126	1,160.0	1,822	10.1
近畿	11,170	2.5	2,648	△ 15.7	4,306	22.9	19	△ 82.7	4,197	1.4
中国	2,998	△ 24.8	1,259	△ 11.2	1,239	△ 21.8	8	△ 65.2	492	△ 48.9
四国	1,506	△ 16.9	800	△ 12.1	458	△ 22.2	7	250.0	241	△ 22.5
九州	6,978	0.9	2,095	△ 12.4	3,418	9.3	6	△ 92.3	1,459	10.9
沖縄	1,540	39.6	347	16.1	1,084	73.7	0	△ 100.0	109	△ 39.1
首都圏	22,912	△ 3.1	4,796	△ 6.2	9,850	11.3	65	△ 43.0	8,201	△ 14.2
中部圏	8,000	△ 7.7	3,306	△ 16.9	2,746	△ 9.1	126	1,160.0	1,822	10.1
近畿圏	11,170	2.5	2,648	△ 15.7	4,306	22.9	19	△ 82.7	4,197	1.4
その他地域	27,329	△ 3.3	10,900	△ 13.8	12,023	13.4	158	△ 8.7	4,248	△ 12.0

※上記の地域別、都市圏別の区分は次のとおりです。

- |          |                                    |
|----------|------------------------------------|
| 地域<br>区分 | 1 北海道； 北海道                         |
|          | 2 東 北； 青森、岩手、宮城、秋田、山形、福島           |
|          | 3 関 東； 茨城、栃木、群馬、埼玉、千葉、東京、神奈川、山梨、長野 |
|          | 4 北 陸； 新潟、富山、石川、福井                 |
|          | 5 中 部； 岐阜、静岡、愛知、三重                 |
|          | 6 近 畿； 滋賀、京都、大阪、兵庫、奈良、和歌山          |
|          | 7 中 国； 鳥取、島根、岡山、広島、山口              |
|          | 8 四 国； 徳島、香川、愛媛、高知                 |
|          | 9 九 州； 福岡、佐賀、長崎、熊本、大分、宮崎、鹿児島       |
|          | 10 沖 縄； 沖縄                         |

- |                       |                           |
|-----------------------|---------------------------|
| 都<br>市<br>圏<br>区<br>分 | 1 首都圏； 埼玉、千葉、東京、神奈川       |
|                       | 2 中部圏； 岐阜、静岡、愛知、三重        |
|                       | 3 近畿圏； 滋賀、京都、大阪、兵庫、奈良、和歌山 |
|                       | 4 その他； 上記以外               |

## (2) 三重県の着工新設住宅の利用関係別状況

年月	総 計			持 家			賃 家			給 与 住 宅			分 譲 住 宅		
	戸 数	前年比	床面積の計	戸 数	前年比	床面積の計	戸 数	前年比	床面積の計	戸 数	前年比	床面積の計	戸 数	前年比	床面積の計
平成24年4月	763	5.0	82,373	441	△ 5.8	56,742	184	1.1	10,752	1	△ 91.7	114	137	110.8	14,765
5月	761	△ 7.5	80,888	481	△ 13.8	60,710	208	13.7	11,981	2	100.0	191	70	13.6	8,006
6月	865	11.9	93,304	532	△ 0.2	68,444	213	31.5	11,307	1	△ 50.0	150	119	56.6	13,403
7月	816	△ 31.6	88,677	550	△ 24.2	69,477	194	△ 43.3	11,017	2	△ 91.7	170	70	30.7	8,013
8月	935	17.6	98,136	509	△ 8.1	64,745	220	30.2	11,919	14	1,300.0	1,144	192	170.4	20,328
9月	708	16.6	80,209	528	21.4	67,021	122	8.0	6,648	2	---	313	56	△ 5.1	6,227
10月	844	15.5	91,675	546	17.9	69,214	175	△ 13.4	9,180	1	△ 50.0	83	122	90.6	13,198
11月	914	1.4	96,852	510	△ 13.0	65,660	237	29.5	13,349	3	50.0	355	164	26.2	17,488
12月	831	19.9	87,346	515	12.2	65,450	227	48.4	12,698	8	△ 52.9	162	81	26.6	9,036
平成25年1月	740	△ 0.3	85,117	517	7.3	66,255	102	△ 36.3	5,604	2	△ 80.0	206	119	32.2	13,052
2月	810	12.3	87,368	488	6.6	62,535	204	5.2	11,471	1	0.0	227	117	72.1	13,135
3月	790	20.8	81,324	485	23.4	61,587	241	28.9	12,352	3	200.0	689	61	△ 16.4	6,696
計	9,777	4.5	1,053,269	6,102	△ 0.2	777,840	2,327	4.3	128,278	40	△ 45.2	3,804	1,308	38.9	143,347
平成25年4月	780	2.2	87,526	519	17.7	66,880	159	△ 13.6	8,877	3	200.0	595	99	△ 27.7	11,174
5月	874	14.8	92,158	525	9.1	65,281	228	9.6	13,250	3	50.0	484	118	68.6	13,143
6月	967	11.8	102,410	569	7.0	71,167	221	3.8	11,333	2	100.0	239	175	47.1	19,671
7月	895	9.7	91,625	559	1.6	69,976	259	33.5	13,036	2	0.0	166	75	7.1	8,447
8月	786	△ 15.9	88,753	562	10.4	70,678	122	△ 44.5	6,635	2	△ 85.7	131	100	△ 47.9	11,309
9月	860	21.5	95,471	559	5.9	71,802	188	54.1	11,027	7	250.0	688	106	89.3	11,954
10月	1,134	34.4	118,175	672	23.1	86,245	336	92.0	17,762	2	100.0	718	124	1.6	13,450
11月	1,074	17.5	115,870	666	30.6	85,669	270	13.9	14,881	3	0.0	227	135	△ 17.7	15,093
12月	1,028	23.7	107,864	639	24.1	80,427	284	25.1	15,798	3	△ 62.5	240	102	25.9	11,399
平成26年1月	921	24.5	97,104	553	7.0	70,203	260	154.9	14,852	0	△ 100.0	0	108	△ 9.2	12,049
2月	805	△ 0.6	80,645	459	△ 5.9	58,337	279	36.8	14,891	0	△ 100.0	0	67	△ 42.7	7,417
3月	734	△ 7.1	77,998	409	△ 15.7	53,095	216	△ 10.4	12,296	2	△ 33.3	353	107	75.4	12,254
計	10,858	11.1	1,155,599	6,691	9.7	849,760	2,822	21.3	154,638	29	△ 27.5	3,841	1,316	0.6	147,360

(3) 三重県の着工新設住宅の構造別・建て方別状況

年月	総計				木造					鉄骨鉄筋コンクリート					鉄筋コンクリート					鉄骨造					その他				
	計	一戸建	長屋	共同	計	前年比	一戸建	長屋	共同	計	前年比	一戸建	長屋	共同	計	前年比	一戸建	長屋	共同	計	前年比	一戸建	長屋	共同	計	前年比	一戸建	長屋	共同
平成24年4月	763	529	78	156	490	△ 8.4	442	48	0	0	---	0	0	0	137	341.9	3	0	134	136	△ 14.5	84	30	22	0	△ 100.0	0	0	0
5月	761	560	101	100	568	△ 4.4	461	101	6	0	---	0	0	0	58	---	2	0	56	135	△ 21.1	97	0	38	0	---	0	0	0
6月	865	656	119	90	642	6.5	527	115	0	1	---	1	0	0	82	485.7	2	0	80	137	△ 11.6	123	4	10	3	200.0	3	0	0
7月	816	622	115	79	610	△ 34.1	509	101	0	0	---	0	0	0	1	△ 98.5	1	0	0	203	0.5	110	14	79	2	---	2	0	0
8月	935	608	149	178	665	4.6	510	147	8	0	---	0	0	0	139	308.8	3	0	136	129	4.9	93	2	34	2	0.0	2	0	0
9月	708	588	76	44	554	22.3	490	64	0	0	△ 100.0	0	0	0	11	△ 64.5	2	0	9	142	27.9	95	12	35	1	---	1	0	0
10月	844	642	97	105	614	14.1	532	72	10	0	---	0	0	0	95	120.9	1	5	89	135	△ 10.0	109	20	6	0	---	0	0	0
11月	914	635	148	131	631	△ 4.7	521	110	0	0	---	0	0	0	83	0.0	0	2	81	199	28.4	113	36	50	1	0.0	1	0	0
12月	831	606	164	61	628	14.0	494	124	10	0	---	0	0	0	10	42.9	1	0	9	193	45.1	111	40	42	0	△ 100.0	0	0	0
平成25年1月	740	638	79	23	565	14.8	516	49	0	0	---	0	0	0	17	△ 70.2	2	0	15	156	△ 19.2	118	30	8	2	---	2	0	0
2月	810	617	174	19	667	24.7	513	154	0	1	---	1	0	0	16	△ 70.9	1	0	15	125	△ 4.6	101	20	4	1	---	1	0	0
3月	790	550	172	68	582	14.1	454	128	0	0	---	0	0	0	42	162.5	2	0	40	165	29.9	93	44	28	1	0.0	1	0	0
計	9777	7251	1472	1054	7216	2.6	5969	1213	34	2	0.0	2	0	0	691	39.9	20	7	664	1855	2.5	1247	252	356	13	44.4	13	0	0
平成25年4月	780	627	92	61	596	21.6	528	64	4	0	---	0	0	0	31	△ 77.4	1	0	30	151	11.0	96	28	27	2	---	2	0	0
5月	874	649	130	95	644	13.4	546	98	0	0	---	0	0	0	62	6.9	1	0	61	167	23.7	101	32	34	1	---	1	0	0
6月	967	749	104	114	687	7.0	599	88	0	0	△ 100.0	0	0	0	73	△ 11.0	1	0	72	207	51.1	149	16	42	0	△ 100.0	0	0	0
7月	895	643	138	114	627	2.8	523	92	12	0	---	0	0	0	78	7700.0	2	0	76	190	△ 6.4	118	46	26	0	△ 100.0	0	0	0
8月	786	669	88	29	627	△ 5.7	560	67	0	0	---	0	0	0	0	△ 100.0	0	0	0	159	23.3	109	21	29	0	△ 100.0	0	0	0
9月	860	672	115	73	645	16.4	541	94	10	0	---	0	0	0	32	190.9	0	0	32	183	28.9	131	21	31	0	△ 100.0	0	0	0
10月	1134	825	205	104	912	48.5	729	183	0	0	---	0	0	0	63	△ 33.7	1	0	62	159	17.8	95	22	42	0	---	0	0	0
11月	1074	808	172	94	798	26.5	684	114	0	0	---	0	0	0	55	△ 33.7	1	0	54	219	10.1	121	58	40	2	100.0	2	0	0
12月	1028	763	211	54	788	25.5	637	151	0	0	---	0	0	0	15	50.0	3	0	12	223	15.5	121	60	42	2	---	2	0	0
平成26年1月	921	671	152	98	671	18.8	536	110	25	0	---	0	0	0	37	117.6	2	0	35	213	36.5	133	42	38	0	△ 100.0	0	0	0
2月	805	530	132	143	538	△ 19.3	422	110	6	0	△ 100.0	0	0	0	104	550.0	0	0	104	162	29.6	107	22	33	1	0.0	1	0	0
3月	734	521	157	56	571	△ 1.9	438	133	0	0	---	0	0	0	46	9.5	0	0	46	117	△ 29.1	83	24	10	0	△ 100.0	0	0	0
計	10858	8127	1696	1035	8104	12.3	6743	1304	57	0	0.0	0	0	0	596	△ 13.7	12	0	584	2150	15.9	1364	392	394	8	△ 38.5	8	0	0

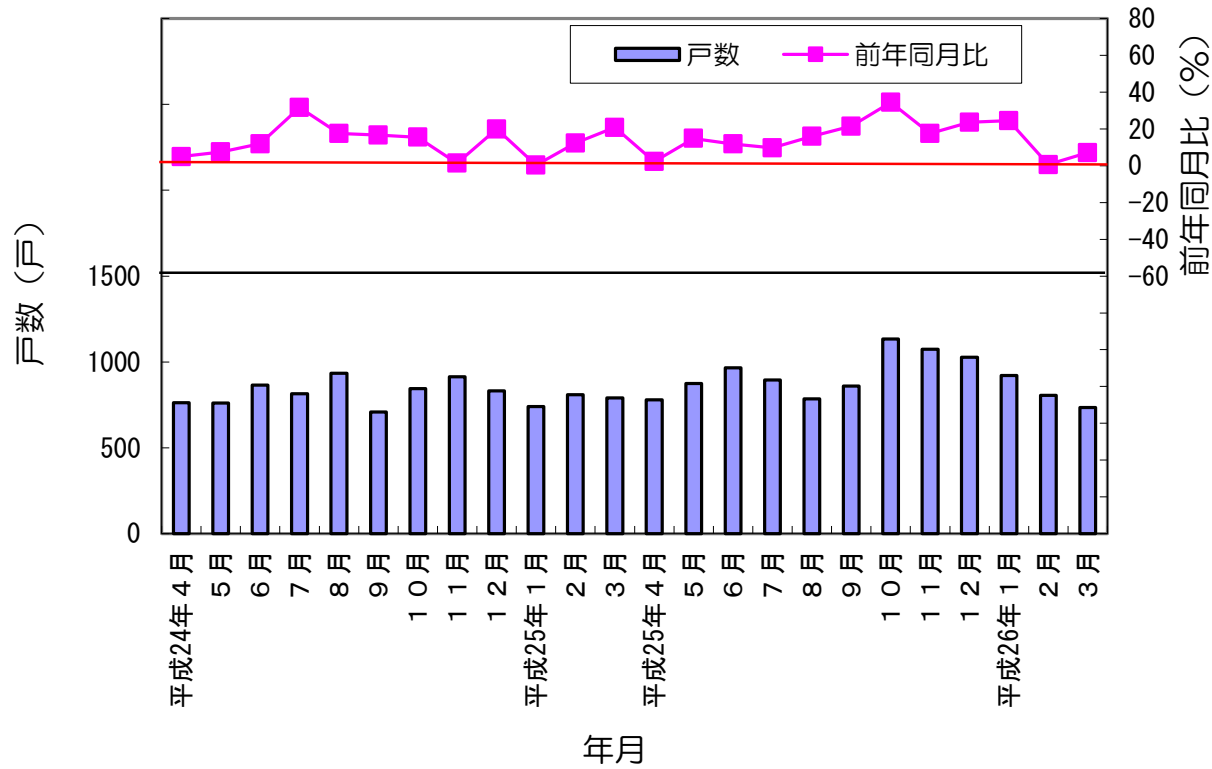
(4) 市別着工新設住宅状況

年月	津		四日市		伊勢		松阪		桑名		鈴鹿		名張		尾鷲		亀山		鳥羽		熊野		いなべ		志摩		伊賀		全県	
	戸数	前年比	戸数	前年比	戸数	前年比	戸数	前年比	戸数	前年比	戸数	前年比	戸数	前年比	戸数	前年比	戸数	前年比	戸数	前年比	戸数	前年比	戸数	前年比	戸数	前年比	戸数	前年比	戸数	前年比
平成24年4月	122	△ 10.3	147	3.5	47	△ 20.3	129	186.7	47	△ 37.3	65	△ 31.6	15	△ 25.0	3	△ 25.0	22	69.2	2	100.0	8	100.0	17	30.8	8	△ 11.1	21	△ 22.2	763	5.0
5月	115	△ 20.7	169	△ 6.1	30	△ 57.7	63	△ 23.2	65	12.1	115	25.0	24	---	1	△ 80.0	25	38.9	5	25.0	2	△ 77.8	15	△ 31.8	13	18.2	28	86.7	761	△ 7.5
6月	128	47.1	233	76.5	61	17.3	78	△ 4.9	86	△ 14.9	91	△ 7.1	24	△ 22.6	2	△ 33.3	20	11.1	0	△ 100.0	7	133.3	23	△ 8.0	8	△ 46.7	27	△ 28.9	865	11.9
7月	109	△ 40.4	155	△ 26.5	77	22.2	63	△ 56.3	73	△ 17.0	102	△ 34.6	27	△ 41.3	3	△ 25.0	28	△ 20.0	2	△ 33.3	1	0.0	12	△ 69.2	12	△ 70.0	57	16.3	816	△ 31.6
8月	127	△ 29.8	277	130.8	41	△ 50.6	32	△ 31.9	76	0.0	154	83.3	35	45.8	16	220.0	38	18.8	0	△ 100.0	16	1,500.0	14	△ 12.5	14	40.0	19	△ 34.5	935	17.6
9月	106	89.3	122	△ 11.6	57	△ 8.1	58	18.4	60	3.4	108	27.1	13	△ 53.6	3	△ 25.0	23	109.1	2	100.0	3	200.0	16	23.1	7	△ 30.0	31	47.6	708	16.6
10月	134	25.2	171	29.5	62	287.5	96	11.6	79	△ 16.8	103	△ 8.8	25	△ 16.7	3	200.0	10	△ 54.5	4	33.3	4	100.0	13	△ 40.9	16	33.3	32	△ 11.1	844	15.5
11月	126	△ 22.7	224	△ 2.2	77	63.8	62	△ 18.4	110	182.1	77	△ 41.7	53	82.8	4	100.0	22	△ 21.4	4	---	5	150.0	14	75.0	9	△ 10.0	43	△ 12.2	914	1.4
12月	123	0.0	157	52.4	61	△ 12.9	74	10.4	66	△ 27.5	147	93.4	42	110.0	2	---	21	40.0	5	400.0	1	0.0	17	70.0	13	△ 13.3	18	△ 37.9	831	19.9
平成25年1月	125	11.6	161	7.3	33	△ 44.1	57	△ 24.0	75	8.7	96	12.9	14	0.0	5	66.7	11	△ 59.3	8	△ 20.0	3	△ 40.0	13	44.4	13	85.7	34	126.7	740	△ 0.3
2月	133	47.8	169	28.0	41	△ 14.6	44	△ 48.2	68	47.8	109	△ 6.8	9	△ 60.9	3	△ 57.1	22	10.0	5	25.0	1	△ 80.0	42	90.9	10	66.7	37	42.3	810	12.3
3月	119	△ 9.8	168	50.0	48	65.5	61	17.3	83	31.7	106	35.9	30	328.6	0	△ 100.0	13	△ 56.7	2	△ 33.3	4	300.0	15	0.0	10	△ 16.7	46	84.0	790	20.8
計	1,467	△ 3.2	2,153	20.9	635	△ 3.6	817	△ 8.2	888	3.4	1,273	5.1	311	5.1	45	4.7	255	△ 5.2	39	2.6	55	57.1	211	△ 1.4	133	△ 15.3	393	9.5	9,777	4.5
平成25年4月	140	14.8	151	2.7	23	△ 51.1	59	△ 54.3	76	61.7	132	103.1	31	106.7	0	△ 100.0	29	31.8	1	△ 50.0	7	△ 12.5	9	△ 47.1	10	25.0	41	95.2	780	2.2
5月	111	△ 3.5	243	43.8	59	96.7	81	28.6	67	3.1	99	△ 13.9	42	75.0	4	300.0	16	△ 36.0	4	△ 20.0	3	50.0	19	26.7	15	15.4	38	35.7	874	14.8
6月	198	54.7	183	△ 21.5	60	△ 1.6	81	3.8	65	△ 24.4	131	44.0	31	29.2	6	200.0	33	65.0	0	---	4	△ 42.9	32	39.1	8	0.0	23	△ 14.8	967	11.8
7月	196	79.8	160	3.2	65	△ 15.6	58	△ 7.9	85	16.4	154	51.0	15	△ 44.4	3	0.0	22	△ 21.4	3	50.0	1	0.0	16	33.3	16	33.3	25	△ 56.1	895	9.7
8月	128	0.8	159	△ 42.6	39	△ 4.9	96	200.0	80	5.3	112	△ 27.3	37	5.7	4	△ 75.0	14	△ 63.2	2	---	1	△ 93.8	12	△ 14.3	8	△ 42.9	20	5.3	786	△ 15.9
9月	145	36.8	146	19.7	47	△ 17.5	89	53.4	88	46.7	114	5.6	19	46.2	4	33.3	37	60.9	1	△ 50.0	5	66.7	15	△ 6.3	15	114.3	28	△ 9.7	860	21.5
10月	243	81.3	206	20.5	59	△ 4.8	52	△ 45.8	116	46.8	151	46.6	31	24.0	10	233.3	30	200.0	5	25.0	5	25.0	17	30.8	10	△ 37.5	69	115.6	1,134	34.4
11月	165	31.0	306	36.6	87	13.0	69	11.3	103	△ 6.4	113	46.8	35	△ 34.0	4	0.0	25	13.6	12	200.0	3	△ 40.0	13	△ 7.1	8	△ 11.1	16	△ 62.8	1,074	17.5
12月	166	35.0	179	14.0	129	111.5	82	10.8	79	19.7	131	△ 10.9	36	△ 14.3	6	200.0	17	△ 19.0	2	△ 60.0	7	600.0	23	35.3	11	△ 15.4	25	38.9	1,028	23.7
平成26年1月	87	△ 30.4	207	28.6	95	187.9	69	21.1	67	△ 10.7	131	36.5	32	128.6	2	△ 60.0	38	245.5	4	△ 50.0	5	66.7	20	53.8	6	△ 53.8	31	△ 8.8	921	24.5
2月	129	△ 3.0	163	△ 3.6	87	112.2	39	△ 11.4	62	△ 8.8	83	△ 23.9	37	311.1	2	△ 33.3	13	△ 40.9	2	△ 60.0	5	400.0	25	△ 40.5	3	△ 70.0	61	64.9	805	△ 0.6
3月	129	8.4	184	9.5	31	△ 35.4	52	△ 14.8	71	△ 14.5	110	3.8	15	△ 50.0	3	---	22	69.2	2	0.0	5	25.0	9	△ 40.0	11	10.0	28	△ 39.1	734	△ 7.1
計	1,837	25.2	2,287	6.2	781	23.0	827	1.2	959	8.0	1,461	14.8	361	16.1	48	6.7	296	16.1	38	△ 2.6	51	△ 7.3	210	△ 0.5	121	△ 9.0	405	3.1	10,858	11.1

(5)平成25年度14市別着工新設住宅状況(利用関係別・着工床面積)

■ 利用関係別		※床面積単位(㎡)																										
市		4月		5月		6月		7月		8月		9月		10月		11月		12月		1月		2月		3月		計		
		戸数	床面積	戸数	床面積	戸数	床面積	戸数	床面積	戸数	床面積	戸数	床面積	戸数	床面積	戸数	床面積	戸数	床面積	戸数	床面積	戸数	床面積	戸数	床面積	戸数	床面積	戸数
津市	計	140	16,230	111	12,157	198	20,606	196	16,154	128	15,481	145	15,181	243	22,870	165	19,734	166	17,209	87	9,029	129	13,186	129	14,709	1,837	192,546	
	持家	95	12,069	68	8,824	106	13,234	81	10,005	97	12,473	71	9,432	123	15,866	125	16,049	97	12,001	61	7,466	76	9,653	74	9,511	1,074	136,583	
	貸家	16	769	29	1,719	41	1,494	94	3,775	11	682	49	2,757	97	4,514	11	536	46	2,722	24	1,331	48	2,920	20	1,060	486	24,279	
	給与住宅	1	180	0	0	0	0	2	166	0	0	1	203	0	0	0	0	0	0	0	0	0	0	0	1	202	5	751
	分譲住宅	28	3,212	14	1,614	51	5,878	19	2,208	20	2,326	24	2,789	23	2,490	29	3,149	23	2,486	2	232	5	613	34	3,936	272	30,933	
四日市市	計	151	16,450	243	23,342	183	17,414	160	15,428	159	17,033	146	16,181	206	22,539	306	28,438	179	18,637	207	19,816	163	16,480	184	16,958	2,287	228,716	
	持家	87	11,157	88	11,612	81	10,366	80	10,272	89	11,788	92	11,638	119	15,497	121	15,852	99	12,834	73	9,215	80	10,179	64	8,276	1,073	138,686	
	貸家	33	1,819	109	6,535	68	3,367	62	3,157	47	2,706	34	2,291	55	3,218	148	8,609	58	3,219	83	4,749	57	3,375	95	5,685	849	48,730	
	給与住宅	0	0	0	0	0	0	0	0	0	0	0	0	2	718	2	194	0	0	0	0	0	0	0	0	0	4	912
	分譲住宅	31	3,474	46	5,195	34	3,681	18	1,999	23	2,539	20	2,252	30	3,106	35	3,783	22	2,584	51	5,852	26	2,926	25	2,997	361	40,388	
伊勢市	計	23	3,306	59	6,082	60	7,314	65	8,388	39	4,293	47	5,985	59	6,023	87	9,451	129	11,550	95	11,443	87	6,198	31	3,606	781	83,639	
	持家	20	2,771	39	4,594	53	6,523	61	7,982	33	3,705	45	5,751	43	5,367	67	8,544	72	8,349	77	10,082	30	3,819	25	3,276	565	70,763	
	貸家	0	0	12	567	0	0	1	64	0	0	0	0	15	542	18	711	54	2,801	12	662	57	2,379	6	330	175	8,056	
	給与住宅	1	297	0	0	0	0	0	0	1	47	0	0	0	0	0	0	1	176	0	0	0	0	0	0	0	3	520
	分譲住宅	2	238	8	921	7	791	3	342	5	541	2	234	1	114	2	196	2	224	6	695	0	0	0	0	0	38	4,300
松阪市	計	59	7,607	81	9,590	81	9,001	58	6,498	96	10,201	89	10,784	52	6,139	69	8,634	82	9,839	69	8,110	39	4,440	52	6,378	827	97,221	
	持家	53	6,955	66	8,312	52	6,316	45	5,264	64	7,566	73	9,222	40	4,880	57	7,343	62	7,877	47	5,738	30	3,415	34	4,451	623	77,339	
	貸家	0	0	6	326	8	249	4	249	12	462	1	80	0	0	0	0	5	357	0	0	0	0	0	0	0	36	1,723
	給与住宅	1	118	0	0	0	0	0	0	1	84	4	286	0	0	0	0	0	0	0	0	0	0	0	0	0	6	488
	分譲住宅	5	534	9	952	21	2,436	9	985	19	2,089	11	1,196	12	1,259	12	1,291	15	1,605	22	2,372	9	1,025	18	1,927	162	17,671	
桑名市	計	76	8,553	67	7,179	65	7,246	85	9,397	80	8,358	88	8,782	116	12,907	103	12,211	79	7,846	67	6,926	62	6,975	71	7,815	959	104,195	
	持家	51	6,857	46	5,536	44	5,746	56	7,395	49	5,994	39	5,252	65	8,688	61	8,090	37	4,790	31	4,006	40	5,581	42	5,417	561	73,352	
	貸家	18	901	13	781	14	694	21	1,089	20	999	31	1,465	24	1,114	15	790	28	1,470	25	1,645	19	1,065	16	849	244	12,862	
	給与住宅	0	0	0	0	0	0	0	0	0	0	0	0	0	0	0	0	0	0	0	0	0	0	0	0	0	0	0
	分譲住宅	7	795	8	862	7	806	8	913	11	1,365	18	2,065	27	3,105	27	3,331	14	1,586	11	1,275	3	329	13	1,549	154	17,981	
鈴鹿市	計	132	13,023	99	10,496	131	12,610	154	14,870	112	12,556	114	11,380	151	14,206	113	11,587	131	12,607	131	12,760	83	7,912	110	9,115	1,461	143,122	
	持家	63	7,971	64	7,759	52	6,373	76	9,383	80	10,402	52	6,978	69	8,517	63	8,108	59	7,787	71	9,473	35	4,801	35	4,378	719	91,930	
	貸家	49	2,836	18	918	51	3,050	64	3,982	24	1,342	53	3,453	69	4,243	38	2,133	57	3,232	56	2,839	40	2,248	63	3,485	582	33,761	
	給与住宅	0	0	0	0	0	0	0	0	0	0	0	0	0	0	0	0	0	0	0	0	0	0	0	0	0	0	0
	分譲住宅	20	2,216	17	1,819	28	3,187	14	1,505	8	812	9	949	13	1,446	12	1,346	15	1,588	4	448	8	863	12	1,252	160	17,431	
名張市	計	31	3,828	42	4,027	31	3,733	15	1,739	37	3,699	19	2,303	31	3,322	35	3,125	36	3,302	32	3,440	37	3,073	15	1,840	361	37,431	
	持家	30	3,702	19	2,452	22	2,647	13	1,573	25	2,790	15	1,834	20	2,690	17	2,119	19	2,285	25	2,857	17	2,089	11	1,372	233	28,410	
	貸家	0	0	19	1,102	0	0	1	30	8	444	0	0	10	518	14	595	16	902	4	204	16	572	0	0	88	4,367	
	給与住宅	0	0	0	0	1	215	0	0	0	0	1	112	0	0	0	0	0	0	0	0	0	0	0	0	0	2	327
	分譲住宅	1	126	4	473	8	871	1	136	4	465	3	357	1	114	4	411	1	115	3	379	4	412	4	468	38	4,327	
尾鷲市	計	0	0	4	392	6	714	3	371	4	463	4	470	10	1,263	4	428	6	662	2	366	2	223	3	407	48	5,759	
	持家	0	0	4	392	6	714	3	371	4	463	4	470	10	1,263	4	428	6	662	2	366	2	223	3	407	48	5,759	
	貸家	0	0	0	0	0	0	0	0	0	0	0	0	0	0	0	0	0	0	0	0	0	0	0	0	0	0	0
	給与住宅	0	0	0	0	0	0	0	0	0	0	0	0	0	0	0	0	0	0	0	0	0	0	0	0	0	0	0
	分譲住宅	0	0	0	0	0	0	0	0	0	0	0	0	0	0	0	0	0	0	0	0	0	0	0	0	0	0	0
亀山市	計	29	3,280	16	2,128	33	3,426	22	2,784	14	1,746	37	4,549	30	3,568	25	3,050	17	2,051	38	4,128	13	1,777	22	2,943	296	35,430	
	持家	20	2,680	16	2,128	21	2,522	21	2,651	10	1,266	31	4,054	26	3,284	22	2,701	15	1,809	25	3,272	13	1,777	21	2,818	241	30,962	
	貸家	8	489	0	0	10	670	0	0	0	0	4	255	4	284	0	0	0	0	8	481	0	0	0	0	34	2,179	
	給与住宅	0	0	0	0	0	0	0	0	0	0	0	0	0	0	0	0	0	0	0	0	0	0	0	0	0	0	0
	分譲住宅	1	111	0	0	2	234	1	133	4	480	2	240	0	0	3	349	2	242	5	375	0	0	1	125	21	2,289	
鳥羽市	計	1	100	4	475	0	0	3	390	2	317	1	144	5	685	12	1,083	2	64	4	472	2	165	2	275	38	4,170	
	持家	1	100	4	475	0	0	3	390	2	317	1	144	5	685	6	733	0	0	4	472	2	165	2	275	30	3,756	
	貸家	0	0	0	0	0	0	0	0	0	0	0	0	0	0	6	350	0	0	0	0	0	0	0	0	6	350	
	給与住宅	0	0	0	0	0	0	0	0	0	0	0	0	0	0	0	0	2	64	0	0	0	0	0	0	0	2	64
	分譲住宅	0	0	0	0	0	0	0	0	0	0	0	0	0	0	0	0	0	0	0	0	0	0	0	0	0	0	0
熊野市	計	7	708	3	271	4	402	1	60	1	92	5	583	5	675	3	345	7	994	5	655	5	477	5	624	51	5,886	
	持家	7	708	3	271	4	402	1	60	1	92	4	496	5	675	3	345	7	994	5	655	5	477	5	624	50	5,799	
	貸家	0	0	0	0	0	0	0	0	0	0	0	0	0	0	0	0	0	0	0	0	0	0	0	0	0	0	0
	給与住宅	0	0	0	0	0	0	0	0	0	0	0	1	87	0	0	0	0	0	0	0	0	0	0	0	0	1	87
	分譲住宅	0	0	0	0	0	0	0	0	0	0	0	0	0	0	0	0	0	0	0	0	0	0	0	0	0	0	0
いなべ市	計	9</																										

図(1)住宅着工戸数・対前年同月比の推移(三重県分)



図(2)利用関係別着工状況(三重県分)

