

下出江

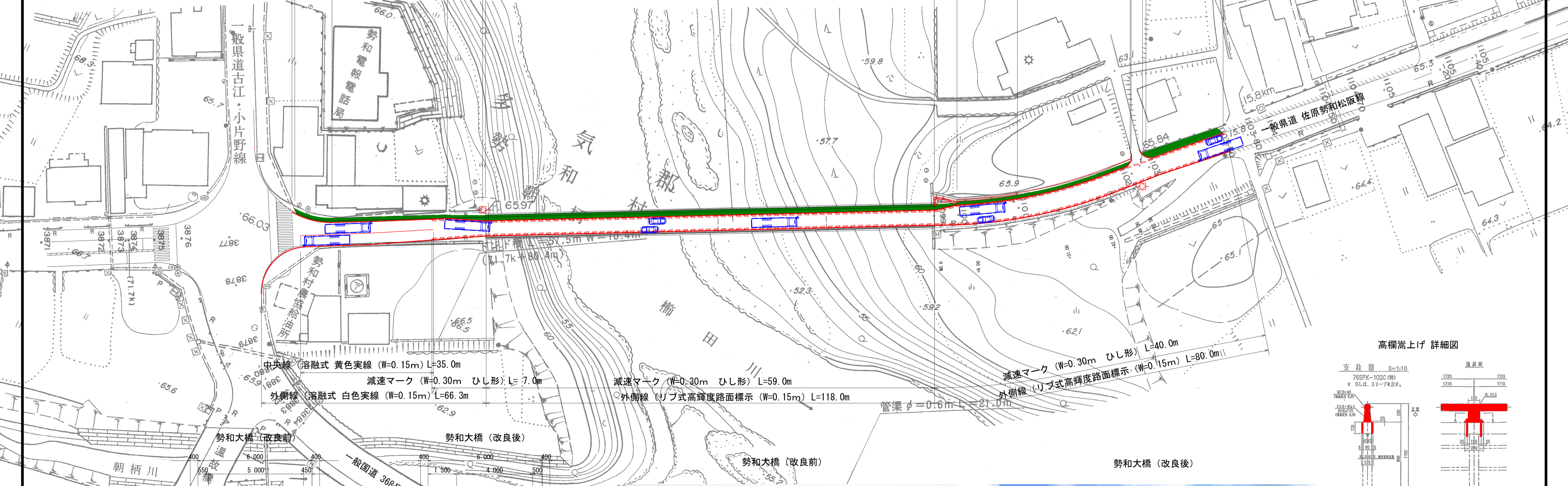
勢和大橋 L=118 m 施工延長 L=240 m

道路表示板 (太陽電池式LED電光) (幅員減少・歩行者注意 交互表示) 防護柵工 (ガードレール) 重力式擁壁工 側溝蓋設置 L=16.0m 道路表示板 (太陽電池式LED電光) (幅員減少・歩行者注意 交互表示)

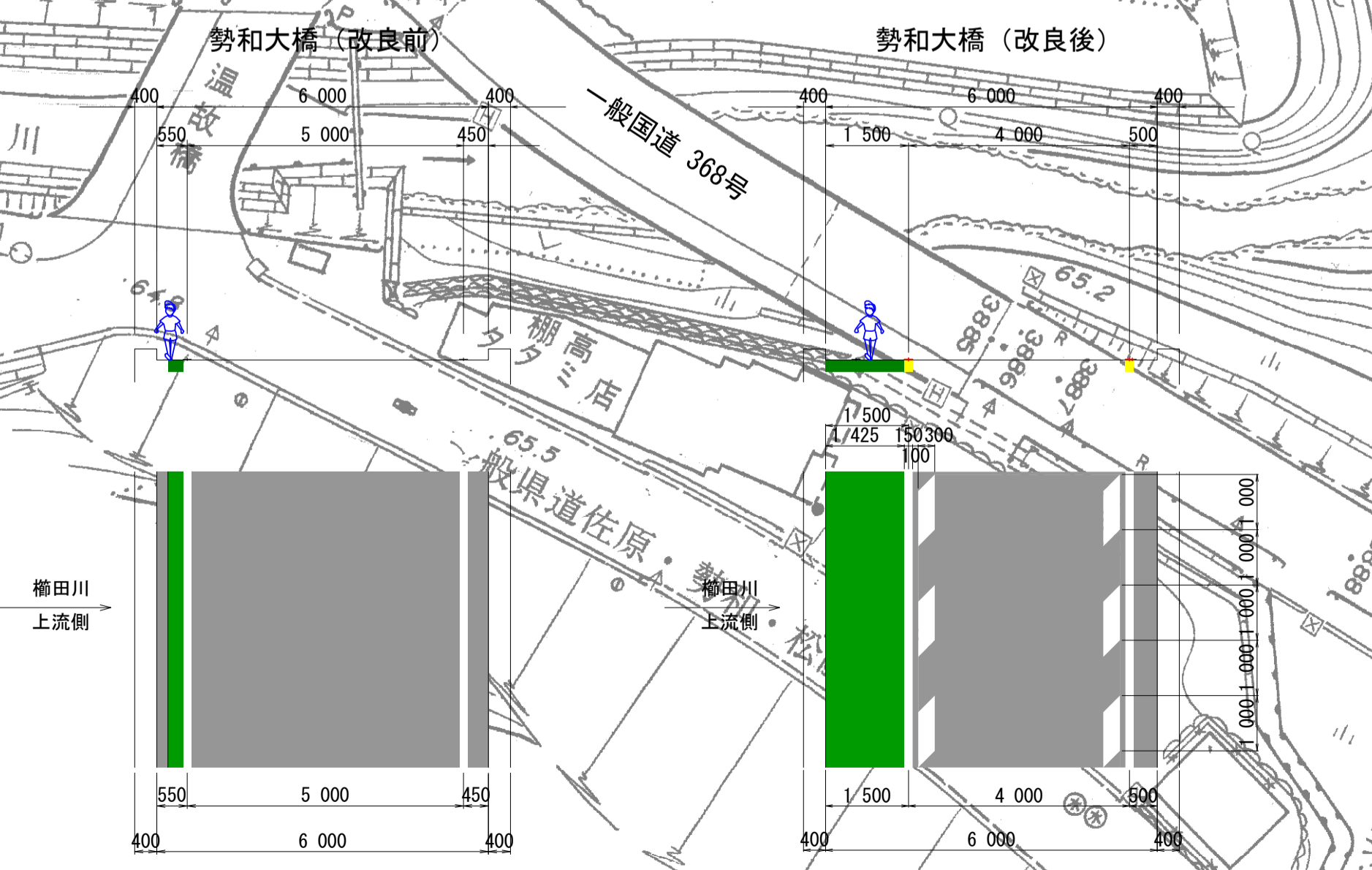
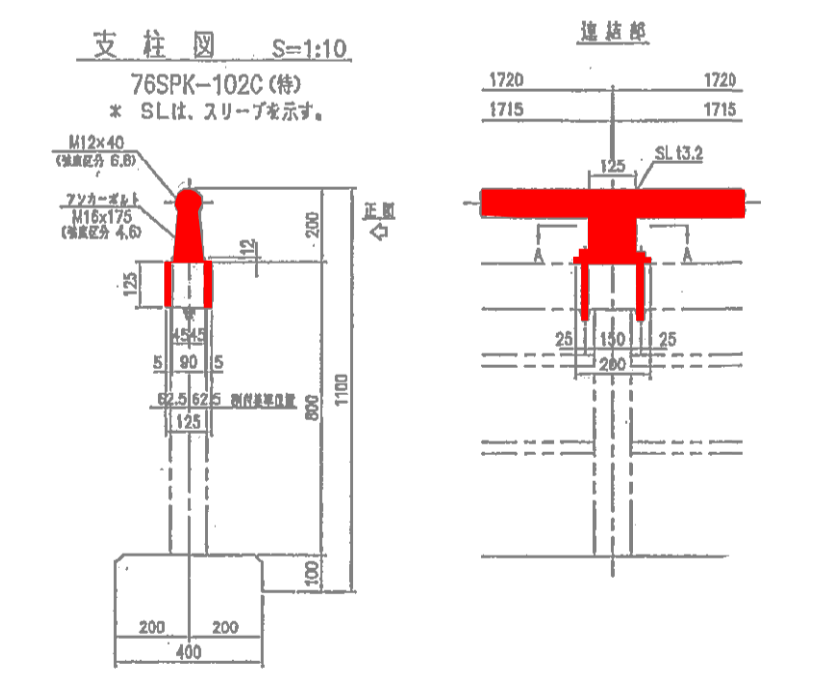
高輝度カラー路面標示 (W=1.30m) A=59.4m<sup>2</sup> 高輝度カラー路面標示 (W=1.30~1.50m) 高輝度カラー路面標示 (W=1.50m) A=177.2m<sup>2</sup> 高輝度カラー路面標示 (W=0.98m) A=45.5m<sup>2</sup> 高輝度カラー路面標示 (W=1.75m) A=41.1m<sup>2</sup>

減速マーク (W=0.30m ひし形) L=20.0m 減速マーク (W=0.30m ひし形) L=59.0m A=6.5m<sup>2</sup> 減速マーク (W=0.30m ひし形) L=39.0m

外側線 (リブ式高輝度路面標示 (W=0.15m) L=51.4m 外側線 (リブ式高輝度路面標示 (W=0.15m) L=118.0m 外側線 (リブ式高輝度路面標示 (W=0.15m) L=52.3m



高欄嵩上げ 詳細図



平成25年度 主要地方道松阪第2環状線 外単備契約道路図面作成業務委託 (その2)

工事名	一般国道 佐原勢和松阪線 歩道整備計画 (最終案)		
図面名	平面図		
作成年月日	平成 26 年 2 月 日		
縮尺	1/500, 1/100	図面番号	/
会社名	株式会社 栄和コンサルタント		
事務所名	松阪建設事務所		