

表(1) 地域別・都市圏別利用関係別表

	新 設 住 宅 ・ 利 用 関 係 別									
	戸数の合計		持 家		貸 家		給与住宅		分譲住宅	
	戸	対前年同月比	戸	対前年同月比	戸	対前年同月比	戸	対前年同月比	戸	対前年同月比
合 計	84,343	8.8	31,379	11.2	29,548	7.0	374	△ 16.5	23,042	8.5
北海道	3,486	0.4	1,332	6.1	1,800	△ 6.2	22	△ 18.5	332	22.1
東北	5,392	19.1	3,110	15.6	1,649	27.3	14	△ 65.9	619	23.1
関東	35,194	3.9	10,371	7.2	12,105	1.3	99	△ 40.4	12,619	4.5
北陸	2,762	24.6	1,867	17.9	729	50.3	4	△ 42.9	162	14.9
中部	10,353	13.1	4,686	8.9	3,256	22.7	20	△ 70.6	2,391	12.4
近畿	11,537	△ 1.2	3,634	12.8	3,902	3.1	94	123.8	3,907	△ 15.5
中国	4,229	34.1	1,795	21.0	1,395	9.8	6	△ 73.9	1,033	173.3
四国	1,868	34.4	1,061	15.6	524	49.7	14	1,300.0	269	122.3
九州	7,957	16.7	3,182	15.2	3,197	4.3	98	38.0	1,480	60.2
沖縄	1,565	28.8	341	9.3	991	17.8	3	50.0	230	283.3
首都圏	29,466	3.2	6,808	5.0	10,711	3.4	62	△ 60.8	11,885	2.8
中部圏	10,353	13.1	4,686	8.9	3,256	22.7	20	△ 70.6	2,391	12.4
近畿圏	11,537	△ 1.2	3,634	12.8	3,902	3.1	94	123.8	3,907	△ 15.5
その他地域	32,987	17.3	16,251	14.5	11,679	8.0	198	10.0	4,859	66.5

※上記の地域別、都市圏別の区分は次のとおりです。

- | | |
|------|------------------------------------|
| 地域区分 | 1 北海道； 北海道 |
| | 2 東 北； 青森、岩手、宮城、秋田、山形、福島 |
| | 3 関 東； 茨城、栃木、群馬、埼玉、千葉、東京、神奈川、山梨、長野 |
| | 4 北 陸； 新潟、富山、石川、福井 |
| | 5 中 部； 岐阜、静岡、愛知、三重 |
| | 6 近 畿； 滋賀、京都、大阪、兵庫、奈良、和歌山 |
| | 7 中 国； 鳥取、島根、岡山、広島、山口 |
| | 8 四 国； 徳島、香川、愛媛、高知 |
| | 9 九 州； 福岡、佐賀、長崎、熊本、大分、宮崎、鹿児島 |
| | 10 沖 縄； 沖縄 |

- | | |
|-------|---------------------------|
| 都市圏区分 | 1 首都圏； 埼玉、千葉、東京、神奈川 |
| | 2 中部圏； 岐阜、静岡、愛知、三重 |
| | 3 近畿圏； 滋賀、京都、大阪、兵庫、奈良、和歌山 |
| | 4 その他； 上記以外 |

(2) 三重県の着工新設住宅の利用関係別状況

年月	総 計			持 家			貸 家			給 与 住 宅			分 譲 住 宅		
	戸 数	前年比	床面積の計	戸 数	前年比	床面積の計	戸 数	前年比	床面積の計	戸 数	前年比	床面積の計	戸 数	前年比	床面積の計
平成24年4月	763	5.0	82,373	441	△ 5.8	56,742	184	1.1	10,752	1	△ 91.7	114	137	110.8	14,765
5月	761	△ 7.5	80,888	481	△ 13.8	60,710	208	13.7	11,981	2	100.0	191	70	13.6	8,006
6月	865	11.9	93,304	532	△ 0.2	68,444	213	31.5	11,307	1	△ 50.0	150	119	56.6	13,403
7月	816	△ 31.6	88,677	550	△ 24.2	69,477	194	△ 43.3	11,017	2	△ 91.7	170	70	30.7	8,013
8月	935	17.6	98,136	509	△ 8.1	64,745	220	30.2	11,919	14	1,300.0	1,144	192	170.4	20,328
9月	708	16.6	80,209	528	21.4	67,021	122	8.0	6,648	2	---	313	56	△ 5.1	6,227
10月	844	15.5	91,675	546	17.9	69,214	175	△ 13.4	9,180	1	△ 50.0	83	122	90.6	13,198
11月	914	1.4	96,852	510	△ 13.0	65,660	237	29.5	13,349	3	50.0	355	164	26.2	17,488
12月	831	19.9	87,346	515	12.2	65,450	227	48.4	12,698	8	△ 52.9	162	81	26.6	9,036
平成25年1月	740	△ 0.3	85,117	517	7.3	66,255	102	△ 36.3	5,604	2	△ 80.0	206	119	32.2	13,052
2月	810	12.3	87,368	488	6.6	62,535	204	5.2	11,471	1	0.0	227	117	72.1	13,135
3月	790	20.8	81,324	485	23.4	61,587	241	28.9	12,352	3	200.0	689	61	△ 16.4	6,696
計	9,777	4.5	1,053,269	6,102	△ 0.2	777,840	2,327	4.3	128,278	40	△ 45.2	3,804	1,308	38.9	143,347
平成25年4月	780	2.2	87,526	519	17.7	66,880	159	△ 13.6	8,877	3	200.0	595	99	△ 27.7	11,174
5月	874	14.8	92,158	525	9.1	65,281	228	9.6	13,250	3	50.0	484	118	68.6	13,143
6月	967	11.8	102,410	569	7.0	71,167	221	3.8	11,333	2	100.0	239	175	47.1	19,671
7月	895	9.7	91,625	559	1.6	69,976	259	33.5	13,036	2	0.0	166	75	7.1	8,447
8月	786	△ 15.9	88,753	562	10.4	70,678	122	△ 44.5	6,635	2	△ 85.7	131	100	△ 47.9	11,309
9月															
10月															
11月															
12月															
平成26年1月															
2月															
3月															
計	4,302	3.9	462,472	2,734	8.8	343,982	989	△ 2.9	53,131	12	△ 40.0	1,615	567	△ 3.6	63,744

(3) 三重県の着工新設住宅の構造別・建て方別状況

年月	総 計				木 造					鉄骨鉄筋コンクリート					鉄筋コンクリート					鉄 骨 造					そ の 他				
	計	一戸建	長屋	共同	計	前年比	一戸建	長屋	共同	計	前年比	一戸建	長屋	共同	計	前年比	一戸建	長屋	共同	計	前年比	一戸建	長屋	共同	計	前年比	一戸建	長屋	共同
平成24年4月	763	529	78	156	490	△ 8.4	442	48	0	0	---	0	0	0	137	341.9	3	0	134	136	△ 14.5	84	30	22	0	△ 100.0	0	0	0
5月	761	560	101	100	568	△ 4.4	461	101	6	0	---	0	0	0	58	---	2	0	56	135	△ 21.1	97	0	38	0	---	0	0	0
6月	865	656	119	90	642	6.5	527	115	0	1	---	1	0	0	82	485.7	2	0	80	137	△ 11.6	123	4	10	3	200.0	3	0	0
7月	816	622	115	79	610	△ 34.1	509	101	0	0	---	0	0	0	1	△ 98.5	1	0	0	203	0.5	110	14	79	2	---	2	0	0
8月	935	608	149	178	665	4.6	510	147	8	0	---	0	0	0	139	308.8	3	0	136	129	4.9	93	2	34	2	0.0	2	0	0
9月	708	588	76	44	554	22.3	490	64	0	0	△ 100.0	0	0	0	11	△ 64.5	2	0	9	142	27.9	95	12	35	1	---	1	0	0
10月	844	642	97	105	614	14.1	532	72	10	0	---	0	0	0	95	120.9	1	5	89	135	△ 10.0	109	20	6	0	---	0	0	0
11月	914	635	148	131	631	△ 4.7	521	110	0	0	---	0	0	0	83	0.0	0	2	81	199	28.4	113	36	50	1	0.0	1	0	0
12月	831	606	164	61	628	14.0	494	124	10	0	---	0	0	0	10	42.9	1	0	9	193	45.1	111	40	42	0	△ 100.0	0	0	0
平成25年1月	740	638	79	23	565	14.8	516	49	0	0	---	0	0	0	17	△ 70.2	2	0	15	156	△ 19.2	118	30	8	2	---	2	0	0
2月	810	617	174	19	667	24.7	513	154	0	1	---	1	0	0	16	△ 70.9	1	0	15	125	△ 4.6	101	20	4	1	---	1	0	0
3月	790	550	172	68	582	14.1	454	128	0	0	---	0	0	0	42	162.5	2	0	40	165	29.9	93	44	28	1	0.0	1	0	0
計	9777	7251	1472	1054	7216	2.6	5969	1213	34	2	0.0	2	0	0	691	39.9	20	7	664	1855	2.5	1247	252	356	13	44.4	13	0	0
平成25年4月	780	627	92	61	596	21.6	528	64	4	0	---	0	0	0	31	△ 77.4	1	0	30	151	11.0	96	28	27	2	---	2	0	0
5月	874	649	130	95	644	13.4	546	98	0	0	---	0	0	0	62	6.9	1	0	61	167	23.7	101	32	34	1	---	1	0	0
6月	967	749	104	114	687	7.0	599	88	0	0	△ 100.0	0	0	0	73	△ 11.0	1	0	72	207	51.1	149	16	42	0	△ 100.0	0	0	0
7月	895	643	138	114	627	2.8	523	92	12	0	---	0	0	0	78	7700.0	2	0	76	190	△ 6.4	118	46	26	0	△ 100.0	0	0	0
8月	786	669	88	29	627	△ 5.7	560	67	0	0	---	0	0	0	0	△ 100.0	0	0	0	159	23.3	109	21	29	0	△ 100.0	0	0	0
9月																													
10月																													
11月																													
12月																													
平成26年1月																													
2月																													
3月																													
計	4302	3337	552	413	3181	6.9	2756	409	16	0	0.0	0	0	0	244	△ 41.5	5	0	239	874	18.1	573	143	158	3	△ 57.1	3	0	0

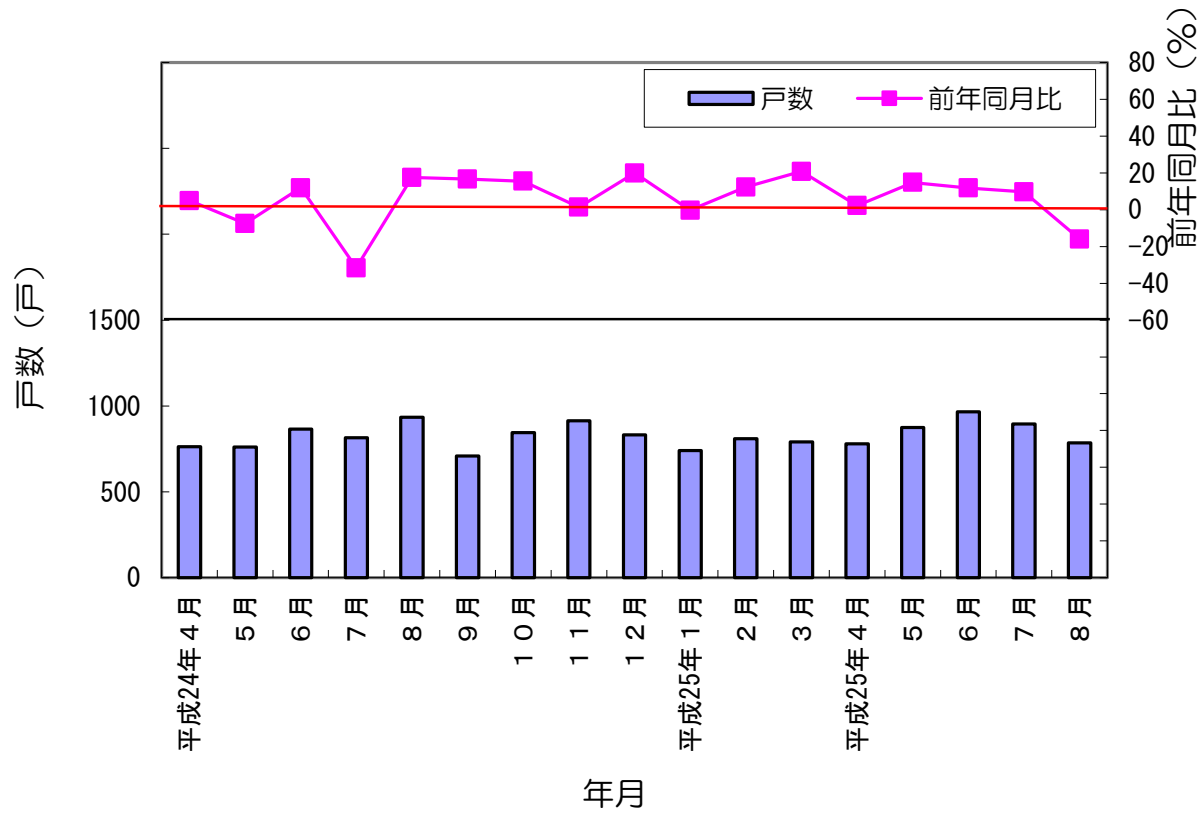
(4) 市別着工新設住宅状況

年月	津		四日市		伊勢		松阪		桑名		鈴鹿		名張		尾鷲		亀山		鳥羽		熊野		いなべ		志摩		伊賀		全県	
	戸数	前年比	戸数	前年比	戸数	前年比	戸数	前年比	戸数	前年比	戸数	前年比	戸数	前年比	戸数	前年比	戸数	前年比	戸数	前年比	戸数	前年比	戸数	前年比	戸数	前年比	戸数	前年比	戸数	前年比
平成24年4月	122	△ 10.3	147	3.5	47	△ 20.3	129	186.7	47	△ 37.3	65	△ 31.6	15	△ 25.0	3	△ 25.0	22	69.2	2	100.0	8	100.0	17	30.8	8	△ 11.1	21	△ 22.2	763	5.0
5月	115	△ 20.7	169	△ 6.1	30	△ 57.7	63	△ 23.2	65	12.1	115	25.0	24	---	1	△ 80.0	25	38.9	5	25.0	2	△ 77.8	15	△ 31.8	13	18.2	28	86.7	761	△ 7.5
6月	128	47.1	233	76.5	61	17.3	78	△ 4.9	86	△ 14.9	91	△ 7.1	24	△ 22.6	2	△ 33.3	20	11.1	0	△ 100.0	7	133.3	23	△ 8.0	8	△ 46.7	27	△ 28.9	865	11.9
7月	109	△ 40.4	155	△ 26.5	77	22.2	63	△ 56.3	73	△ 17.0	102	△ 34.6	27	△ 41.3	3	△ 25.0	28	△ 20.0	2	△ 33.3	1	0.0	12	△ 69.2	12	△ 70.0	57	16.3	816	△ 31.6
8月	127	△ 29.8	277	130.8	41	△ 50.6	32	△ 31.9	76	0.0	154	83.3	35	45.8	16	220.0	38	18.8	0	△ 100.0	16	1,500.0	14	△ 12.5	14	40.0	19	△ 34.5	935	17.6
9月	106	89.3	122	△ 11.6	57	△ 8.1	58	18.4	60	3.4	108	27.1	13	△ 53.6	3	△ 25.0	23	109.1	2	100.0	3	200.0	16	23.1	7	△ 30.0	31	47.6	708	16.6
10月	134	25.2	171	29.5	62	287.5	96	11.6	79	△ 16.8	103	△ 8.8	25	△ 16.7	3	200.0	10	△ 54.5	4	33.3	4	100.0	13	△ 40.9	16	33.3	32	△ 11.1	844	15.5
11月	126	△ 22.7	224	△ 2.2	77	63.8	62	△ 18.4	110	182.1	77	△ 41.7	53	82.8	4	100.0	22	△ 21.4	4	---	5	150.0	14	75.0	9	△ 10.0	43	△ 12.2	914	1.4
12月	123	0.0	157	52.4	61	△ 12.9	74	10.4	66	△ 27.5	147	93.4	42	110.0	2	---	21	40.0	5	400.0	1	0.0	17	70.0	13	△ 13.3	18	△ 37.9	831	19.9
平成25年1月	125	11.6	161	7.3	33	△ 44.1	57	△ 24.0	75	8.7	96	12.9	14	0.0	5	66.7	11	△ 59.3	8	△ 20.0	3	△ 40.0	13	44.4	13	85.7	34	126.7	740	△ 0.3
2月	133	47.8	169	28.0	41	△ 14.6	44	△ 48.2	68	47.8	109	△ 6.8	9	△ 60.9	3	△ 57.1	22	10.0	5	25.0	1	△ 80.0	42	90.9	10	66.7	37	42.3	810	12.3
3月	119	△ 9.8	168	50.0	48	65.5	61	17.3	83	31.7	106	35.9	30	328.6	0	△ 100.0	13	△ 56.7	2	△ 33.3	4	300.0	15	0.0	10	△ 16.7	46	84.0	790	20.8
計	1,467	△ 3.2	2,153	20.9	635	△ 3.6	817	△ 8.2	888	3.4	1,273	5.1	311	5.1	45	4.7	255	△ 5.2	39	2.6	55	57.1	211	△ 1.4	133	△ 15.3	393	9.5	9,777	4.5
平成25年4月	140	14.8	151	2.7	23	△ 51.1	59	△ 54.3	76	61.7	132	103.1	31	106.7	0	△ 100.0	29	31.8	1	△ 50.0	7	△ 12.5	9	△ 47.1	10	25.0	41	95.2	780	2.2
5月	111	△ 3.5	243	43.8	59	96.7	81	28.6	67	3.1	99	△ 13.9	42	75.0	4	300.0	16	△ 36.0	4	△ 20.0	3	50.0	19	26.7	15	15.4	38	35.7	874	14.8
6月	198	54.7	183	△ 21.5	60	△ 1.6	81	3.8	65	△ 24.4	131	44.0	31	29.2	6	200.0	33	65.0	0	---	4	△ 42.9	32	39.1	8	0.0	23	△ 14.8	967	11.8
7月	196	79.8	160	3.2	65	△ 15.6	58	△ 7.9	85	16.4	154	51.0	15	△ 44.4	3	0.0	22	△ 21.4	3	50.0	1	0.0	16	33.3	16	33.3	25	△ 56.1	895	9.7
8月	128	0.8	159	△ 42.6	39	△ 4.9	96	200.0	80	5.3	112	△ 27.3	37	5.7	4	△ 75.0	14	△ 63.2	2	---	1	△ 93.8	12	△ 14.3	8	△ 42.9	20	5.3	786	△ 15.9
9月																														
10月																														
11月																														
12月																														
平成26年1月																														
2月																														
3月																														
計	773	28.6	896	△ 8.7	246	△ 3.9	375	2.7	373	7.5	628	19.2	156	24.8	17	△ 32.0	114	△ 14.3	10	11.1	16	△ 52.9	88	8.6	57	3.6	147	△ 3.3	4,302	3.9

(5)平成25年度14市別着工新設住宅状況【利用関係別・着工床面積】

■ 利用関係別		※床面積単位(㎡)																										
市		4月		5月		6月		7月		8月		9月		10月		11月		12月		1月		2月		3月		計		
		戸数	床面積	戸数	床面積	戸数	床面積	戸数	床面積	戸数	床面積	戸数	床面積	戸数	床面積	戸数	床面積	戸数	床面積	戸数	床面積	戸数	床面積	戸数	床面積	戸数	床面積	戸数
津市	計	140	16,230	111	12,157	198	20,606	196	16,154	128	15,481	0	0	0	0	0	0	0	0	0	0	0	0	0	0	0	773	80,628
	持家	95	12,069	68	8,824	106	13,234	81	10,005	97	12,473																447	56,605
	貸家	16	769	29	1,719	41	1,494	94	3,775	11	682																191	8,439
	給与住宅	0	0	0	0	0	0	0	0	0	0																3	346
	分譲住宅	28	3,212	14	1,614	51	5,878	19	2,208	20	2,326																132	15,238
四日市市	計	151	16,450	243	23,342	183	17,414	160	15,428	159	17,033	0	0	0	0	0	0	0	0	0	0	0	0	0	0	896	89,667	
	持家	87	11,157	88	11,612	81	10,366	80	10,272	89	11,788																425	55,195
	貸家	33	1,819	109	6,535	68	3,367	62	3,157	47	2,706																319	17,584
	給与住宅	0	0	0	0	0	0	0	0	0	0																0	0
	分譲住宅	31	3,474	46	5,195	34	3,681	18	1,999	23	2,539																152	16,888
伊勢市	計	23	3,306	59	6,082	60	7,314	65	8,388	39	4,293	0	0	0	0	0	0	0	0	0	0	0	0	0	0	246	29,383	
	持家	20	2,771	39	4,594	53	6,523	61	7,982	33	3,705																206	25,575
	貸家	0	0	12	567	0	0	1	64	0	0																13	631
	給与住宅	1	297	0	0	0	0	0	0	1	47																2	344
	分譲住宅	2	238	8	921	7	791	3	342	5	541																25	2,833
松阪市	計	59	7,607	81	9,590	81	9,001	58	6,498	96	10,201	0	0	0	0	0	0	0	0	0	0	0	0	0	0	375	42,897	
	持家	53	6,955	66	8,312	52	6,316	45	5,264	64	7,566																280	34,413
	貸家	0	0	6	326	8	249	4	249	12	462																30	1,286
	給与住宅	1	118	0	0	0	0	0	0	1	84																2	202
	分譲住宅	5	534	9	952	21	2,436	9	985	19	2,089																63	6,996
桑名市	計	76	8,553	67	7,179	65	7,246	85	9,397	80	8,358	0	0	0	0	0	0	0	0	0	0	0	0	0	0	373	40,733	
	持家	51	6,857	46	5,536	44	5,746	56	7,395	49	5,994																246	31,528
	貸家	18	901	13	781	14	694	21	1,089	20	999																86	4,464
	給与住宅	0	0	0	0	0	0	0	0	0	0																0	0
	分譲住宅	7	795	8	862	7	806	8	913	11	1,365																41	4,741
鈴鹿市	計	132	13,023	99	10,488	131	12,810	154	14,870	112	12,556	0	0	0	0	0	0	0	0	0	0	0	0	0	0	628	63,555	
	持家	63	7,971	64	7,759	52	6,373	76	9,383	80	10,402																335	41,888
	貸家	49	2,836	18	918	51	3,050	64	3,982	24	1,342																206	12,128
	給与住宅	0	0	0	0	0	0	0	0	0	0																0	0
	分譲住宅	20	2,216	17	1,819	28	3,187	14	1,505	8	812																87	9,539
名張市	計	31	3,828	42	4,027	31	3,733	15	1,739	37	3,699	0	0	0	0	0	0	0	0	0	0	0	0	0	0	156	17,026	
	持家	30	3,702	19	2,452	22	2,647	13	1,573	25	2,790																109	13,164
	貸家	0	0	19	1,102	0	0	1	30	8	444																28	1,576
	給与住宅	0	0	0	0	1	215	0	0	0	0																1	215
	分譲住宅	1	126	4	473	8	871	1	136	4	465																18	2,071
尾鷲市	計	0	0	4	392	6	714	3	371	4	463	0	0	0	0	0	0	0	0	0	0	0	0	0	0	17	1,940	
	持家	0	0	4	392	6	714	3	371	4	463																17	1,940
	貸家	0	0	0	0	0	0	0	0	0	0																0	0
	給与住宅	0	0	0	0	0	0	0	0	0	0																0	0
	分譲住宅	0	0	0	0	0	0	0	0	0	0																0	0
亀山市	計	29	3,280	16	2,128	33	3,426	22	2,784	14	1,746	0	0	0	0	0	0	0	0	0	0	0	0	0	0	114	13,364	
	持家	20	2,680	16	2,128	21	2,522	21	2,651	10	1,266																88	11,247
	貸家	8	489	0	0	10	670	0	0	0	0																18	1,159
	給与住宅	0	0	0	0	0	0	0	0	0	0																0	0
	分譲住宅	1	111	0	0	2	234	1	133	4	480																8	958
鳥羽市	計	1	100	4	475	0	0	3	390	2	317	0	0	0	0	0	0	0	0	0	0	0	0	0	0	10	1,282	
	持家	1	100	4	475	0	0	3	390	2	317																10	1,282
	貸家	0	0	0	0	0	0	0	0	0	0																0	0
	給与住宅	0	0	0	0	0	0	0	0	0	0																0	0
	分譲住宅	0	0	0	0	0	0	0	0	0	0																0	0
熊野市	計	7	708	3	271	4	402	1	60	1	92	0	0	0	0	0	0	0	0	0	0	0	0	0	0	16	1,533	
	持家	7	708	3	271	4	402	1	60	1	92																16	1,533
	貸家	0	0	0	0	0	0	0	0	0	0																0	0
	給与住宅	0	0	0	0	0	0	0	0	0	0																0	0
	分譲住宅	0	0	0	0	0	0	0	0	0	0																0	0
いなべ市	計	9	1,107	19	1,841	32	3,871	16	1,975	12	1,659	0	0	0	0	0	0	0	0	0	0	0	0	0	0	88	10,453	
	持家	9	1,107	9	1,185	26	3,242	16	1,975	11	1,532																71	9,041
	貸家	0	0	8	438	0	0	0	0	0	0																8	438
	給与住宅	0	0	0	0	0	0	0	0	0	0																0	0
	分譲住宅	0	0	2	218	6	629	0	0	1	127																9	974
志摩市	計	10	1,155	15	1,628	8	946	16	1,851	8	826	0	0	0	0	0	0	0	0	0	0	0	0	0	0	57	6,406	
	持家	8	931	14	1,524	8	946	16	1,851	7	718																53	5,970
	貸家	1	125	0	0	0	0	0	0	0	0																1	125
	給与住宅	0	0	0	0	0	0	0	0	0	0																0	0
	分譲住宅	1	99	1	104	0	0	0	0	1	108																3	311
伊賀市	計	41	3,530	38	3,466	23	2,640	25	2,458	20	2,472	0	0	0	0	0	0	0	0	0	0	0	0	0	0	147	14,566	
	持家	17	2,191	23	2,474	20	2,421	19	2,104	19	2,371																98	11,561
	貸家	24	1,339	14	864	0	0	6	354	0	0																44	2,557
	給与住宅	0	0	0	0	1	24	0	0	0	0			</														

図(1)住宅着工戸数・対前年同月比の推移(三重県分)



図(2)利用関係別着工状況(三重県分)

