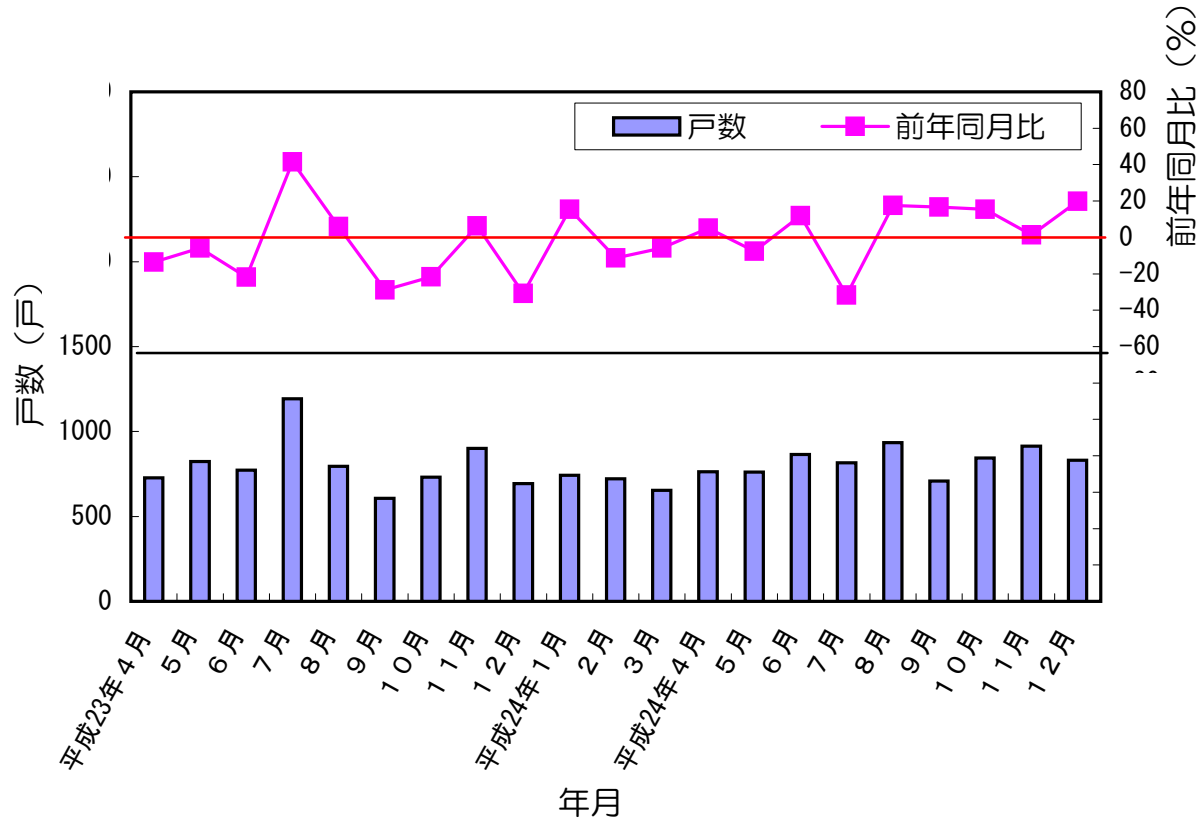
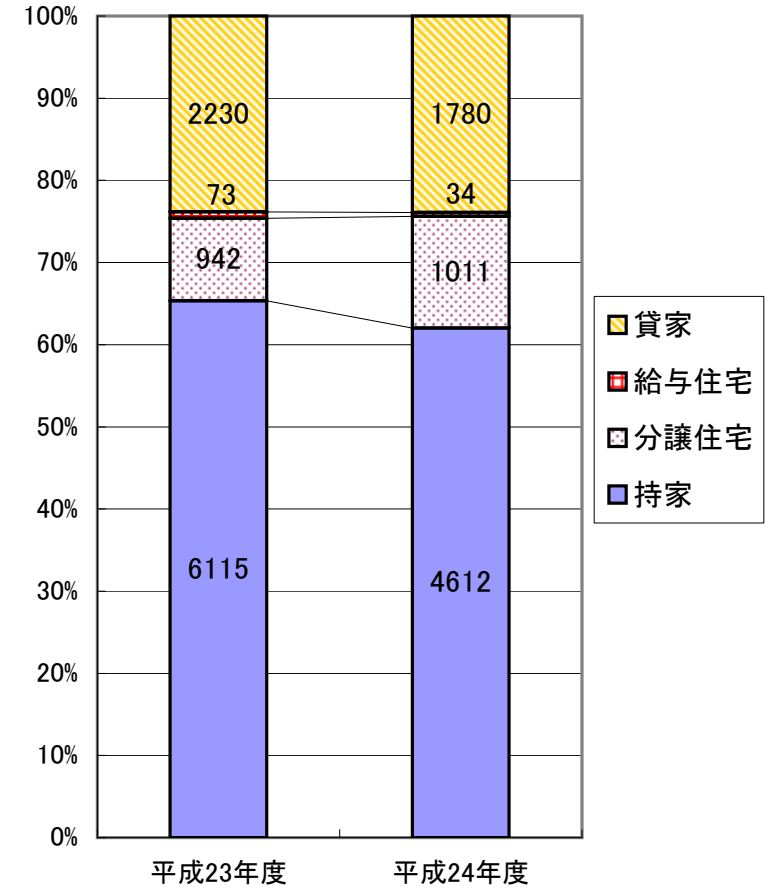


図(1)住宅着工戸数・対前年同月比の推移(三重県分)



図(2)利用関係別着工状況(三重県分)



表（1）三重県の着工新設住宅の利用関係別状況

年月	総 計			持 家			貸 家			給 与 住 宅			分 譲 住 宅		
	戸 数	前年比	床面積の計	戸 数	前年比	床面積の計	戸 数	前年比	床面積の計	戸 数	前年比	床面積の計	戸 数	前年比	床面積の計
平成23年4月	727	△ 13.6	79,680	468	0.0	60,032	182	△ 37.9	10,686	12	140.0	1,424	65	△ 13.3	7,538
5月	823	△ 5.8	91,854	558	13.6	71,761	183	△ 41.2	10,592	1	---	85	81	12.5	9,416
6月	773	△ 21.9	86,803	533	△ 7.6	68,916	162	△ 39.3	9,068	2	△ 50.0	229	76	△ 46.5	8,590
7月	1,193	41.4	125,380	726	32.7	93,154	342	62.1	19,676	24	700.0	1,184	101	21.7	11,366
8月	795	6.0	85,906	554	7.8	68,949	169	0.0	8,639	1	△ 80.0	100	71	14.5	8,218
9月	607	△ 28.8	68,767	435	△ 21.1	55,627	113	△ 39.9	6,106	0	△ 100.0	0	59	△ 46.8	7,034
10月	731	△ 21.7	79,522	463	△ 16.1	59,833	202	△ 22.0	12,432	2	△ 33.3	194	64	△ 46.2	7,063
11月	901	6.3	99,356	586	△ 3.3	74,802	183	8.9	9,796	2	△ 50.0	400	130	85.7	14,358
12月	693	△ 30.8	73,967	459	△ 23.5	57,679	153	△ 49.2	8,258	17	1,600.0	817	64	△ 36.0	7,213
平成24年1月	742	15.4	80,916	482	7.8	61,183	160	16.8	9,552	10	---	317	90	52.5	9,864
2月	721	△ 11.2	79,532	458	3.9	57,886	194	△ 36.2	13,773	1	0.0	75	68	3.0	7,798
3月	654	△ 5.8	68,853	393	△ 8.6	50,232	187	3.9	10,255	1	---	75	73	△ 13.1	8,291
計	9,360	△ 7.2	1,020,536	6,115	△ 1.8	780,054	2,230	△ 20.0	128,833	73	151.7	4,900	942	△ 9.7	106,749
平成24年4月	763	5.0	82,373	441	△ 5.8	56,742	184	1.1	10,752	1	△ 91.7	114	137	110.8	14,765
5月	761	△ 7.5	80,888	481	△ 13.8	60,710	208	13.7	11,981	2	100.0	191	70	△ 13.6	8,006
6月	865	11.9	93,304	532	△ 0.2	68,444	213	31.5	11,307	1	△ 50.0	150	119	56.6	13,403
7月	816	△ 31.6	88,677	550	△ 24.2	69,477	194	△ 43.3	11,017	2	△ 91.7	170	70	△ 30.7	8,013
8月	935	17.6	98,136	509	△ 8.1	64,745	220	30.2	11,919	14	1,300.0	1,144	192	170.4	20,328
9月	708	16.6	80,209	528	21.4	67,021	122	8.0	6,648	2	---	313	56	△ 5.1	6,227
10月	844	15.5	91,675	546	17.9	69,214	175	△ 13.4	9,180	1	△ 50.0	83	122	90.6	13,198
11月	914	1.4	96,852	510	△ 13.0	65,660	237	29.5	13,349	3	50.0	355	164	26.2	17,488
12月	831	19.9	87,346	515	12.2	65,450	227	48.4	12,698	8	△ 52.9	162	81	26.6	9,036
平成25年1月															
2月															
3月															
計	7,437	2.7	799,460	4,612	△ 3.6	587,463	1,780	5.4	98,851	34	△ 44.3	2,682	1,011	42.2	110,464

表(2) 地域別・都市圏別利用関係別

	新 設 住 宅 ・ 利 用 関 係 別									
	戸数の合計		持 家		賃 家		給与住宅		分譲住宅	
	戸	対前年同月比	戸	対前年同月比	戸	対前年同月比	戸	対前年同月比	戸	対前年同月比
合 計	75,944	10.0	26,748	9.2	27,451	11.2	301	△ 18.6	21,444	9.8
北海道	2,893	31.0	1,011	28.5	1,418	24.4	1	△ 85.7	463	68.4
東北	4,551	34.4	2,281	13.4	1,646	85.8	25	△ 56.1	599	38.7
関東	31,880	11.8	9,070	10.2	10,988	10.7	62	47.6	11,760	14.0
北陸	1,982	△ 9.6	1,096	△ 2.0	720	△ 21.1	4	100.0	162	0.6
中部	9,123	11.9	4,211	6.7	2,939	10.4	125	212.5	1,848	23.0
近畿	11,075	△ 1.8	3,371	9.4	3,580	7.5	58	△ 64.6	4,066	△ 13.6
中国	3,933	14.1	1,670	10.6	1,604	15.3	1	△ 85.7	658	22.1
四国	1,840	5.1	953	3.8	526	△ 18.3	7	△ 22.2	354	97.8
九州	7,706	6.9	2,809	6.4	3,468	9.5	17	△ 51.4	1,412	3.4
沖縄	961	4.5	276	10.0	562	△ 9.1	1	△ 85.7	122	177.3
首都圏	26,455	14.1	5,909	10.6	9,421	15.4	39	2.6	11,086	15.0
中部圏	9,123	11.9	4,211	6.7	2,939	10.4	125	212.5	1,848	23.0
近畿圏	11,075	△ 1.8	3,371	9.4	3,580	7.5	58	△ 64.6	4,066	△ 13.6
その他地域	29,291	10.7	13,257	9.3	11,511	9.4	79	△ 38.3	4,444	21.2

※上記の地域別、都市圏別の区分は次のとおりです。

- | | |
|------|------------------------------------|
| 地域区分 | 1 北海道； 北海道 |
| | 2 東 北； 青森、岩手、宮城、秋田、山形、福島 |
| | 3 関 東； 茨城、栃木、群馬、埼玉、千葉、東京、神奈川、山梨、長野 |
| | 4 北 陸； 新潟、富山、石川、福井 |
| | 5 中 部； 岐阜、静岡、愛知、三重 |
| | 6 近 畿； 滋賀、京都、大阪、兵庫、奈良、和歌山 |
| | 7 中 国； 鳥取、島根、岡山、広島、山口 |
| | 8 四 国； 徳島、香川、愛媛、高知 |
| | 9 九 州； 福岡、佐賀、長崎、熊本、大分、宮崎、鹿児島 |
| | 10 沖 縄； 沖縄 |

- | | |
|-------|---------------------------|
| 都市圏区分 | 1 首都圏； 埼玉、千葉、東京、神奈川 |
| | 2 中部圏； 岐阜、静岡、愛知、三重 |
| | 3 近畿圏； 滋賀、京都、大阪、兵庫、奈良、和歌山 |
| | 4 その他； 上記以外 |