

岩手久慈の

東北応援 交流フェア!

産直美味しいもん市

開催!!

2013

2/1
(金)

2/11
(月)
祝日

開催場所：まちの駅なばい

とれたて名張交流館

(名張市希中央2番町77番地1)

～癒しの里 名張の湯併設～

岩手・久慈市の特産品販売



このほか、
多数の商品を
取り揃えて
います!

復興応援交流イベント

2/3
(日)

10時～16時

10:00～10:30

地元食材PR

鈴木英敬三重県知事、
亀井利克名張市長が
参加し、復興応援のエー
ルを送るとともに、岩手、
三重の地元食材をPRし
ます。
皆さん、ぜひお越しくだ
さい。



ゼロ吉、う～まちゃんも
やってくるよ!

10:00～16:00

ご当地グルメ大集合!

屋外テントで、各団体によるご当地グルメの
販売が行われます。
ぜひ、岩手、三重のご当地グルメを食べて、
東北地方の復興を応援しましょう!

地 域	販 売 団 体
岩手県久慈市	久慈まめぶ部屋
四日市市	四日市とんてき協会
亀山市	亀山みそ焼きうどん本舗
津市	津ぎょうざ協会
名張市	名張牛汁協会
松阪市	Do it! 松阪鶏焼き肉隊

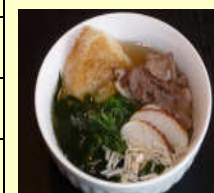
岩手県久慈市



亀山市



名張市



四日市市



津市



松阪市



2月3日の復興応援交流イベントは、大雨、強風等天候の状況により、中止する場合があります。

当日のイベント開催状況については、とれたて名張交流館(TEL0595-62-1755)までお問い合わせください。

三重県、名張市、社団法人名張市観光協会 共催 (事務局：三重県廃棄物対策局 TEL059-224-2342)