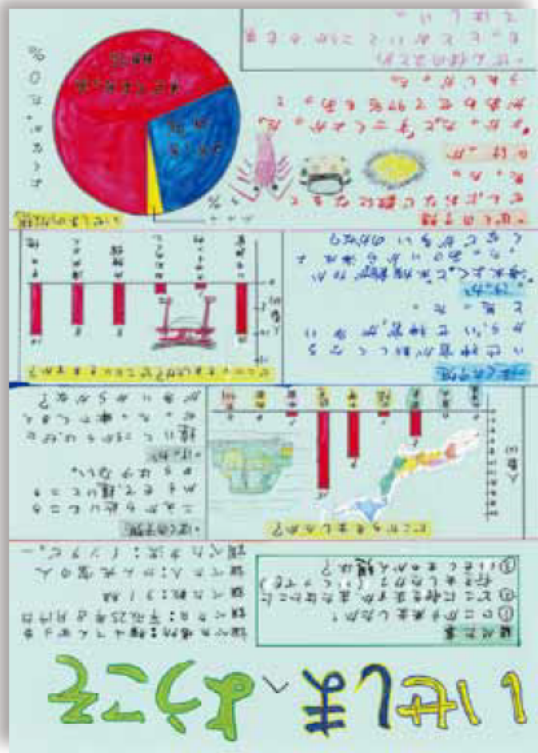


三重県の統計情報「みえDataBox」 <http://www.pref.mie.lg.jp/DATABOX/>

第2部 三重県知事賞
 (第61回全国コンクール第2部佳作)
 志摩市立鷺方小学校3年
 安藤 澄吾さん

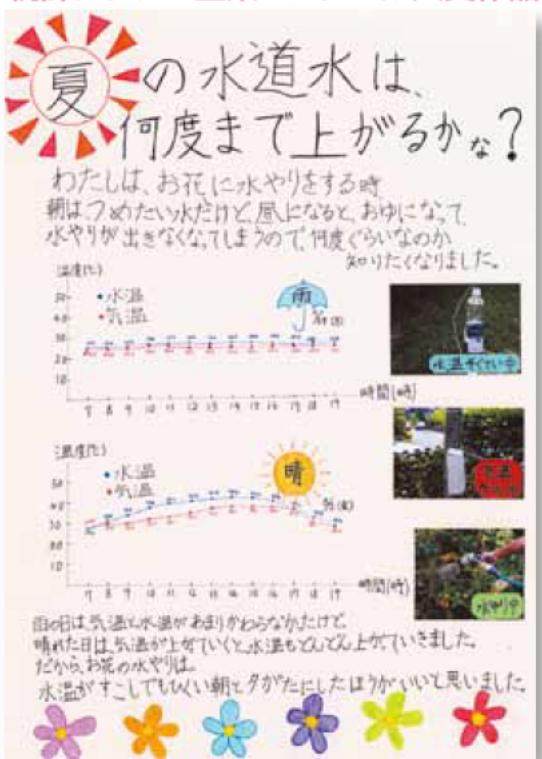


統計グラフ三重県コンクール入賞作品

3		2		1	
日	月	日	月	日	月
23	30	23	23	26	19
16	17	16	17	19	20
9	10	9	10	12	13
2	3	2	3	5	6
30	24	23	24	12	13
24	25	16	17	19	20
17	18	9	10	12	13
10	11	2	3	5	6
3	4	2	3	5	6
4	5	1	2	8	9
5	6	2	3	8	9
6	7	7	8	10	11
7	8	8	9	10	11
14	15	14	15	16	17
13	14	11	12	15	16
12	13	4	5	14	15
11	12	7	8	13	14
4	5	6	7	12	13
3	4	5	6	11	12
2	3	4	5	10	11
1	2	3	4	9	10
1	2	2	3	8	9
8	9	1	2	7	8
15	16	8	9	6	7
22	23	15	16	5	6
29	31	22	23	4	5
28	29	24	25	3	4
27	28	25	26	2	3
20	21	18	19	1	2
19	20	17	18	1	2
18	19	16	17	1	2
11	12	9	10	1	2
10	11	8	9	1	2
3	4	1	2	1	2
2	3	1	2	1	2
1	2	1	2	1	2
1	2	1	2	1	2

2014年(平成26年)

統計グラフ三重県コンクール入賞作品



第1部 三重県知事賞
 三重大学教育学部附属小学校2年
 田中 利奈さん

2014年(平成26年)

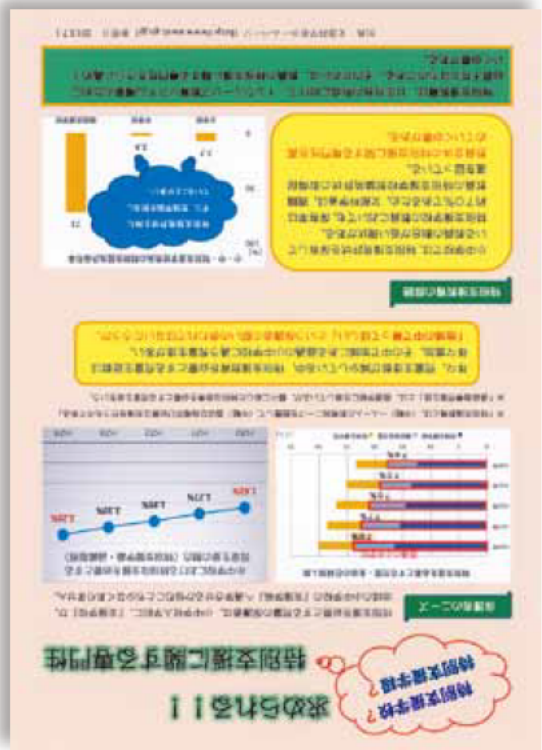
4		5		6	
日	月	日	月	日	月
1	2	1	2	1	2
3	4	3	4	3	4
5	6	5	6	5	6
7	8	7	8	7	8
9	10	9	10	9	10
11	12	11	12	11	12
13	14	13	14	13	14
15	16	15	16	15	16
17	18	17	18	17	18
19	20	19	20	19	20
21	22	21	22	21	22
23	24	23	24	23	24
25	26	25	26	25	26
27	28	27	28	27	28
29	30	29	30	29	30
31		31		31	

統計で みんなで見よう 時代の動き

10月18日はわが国最初の近代的生产統計である「府県物産表」の実施を命じられた太陰暦の明治3年9月24日を太陽暦に換算した日です。

10月18日は統計の日です。

パピコン統計グラフの部
三重県教育委員会教育長賞
国立大学法人三重大学委託生
勝井 まどかさん

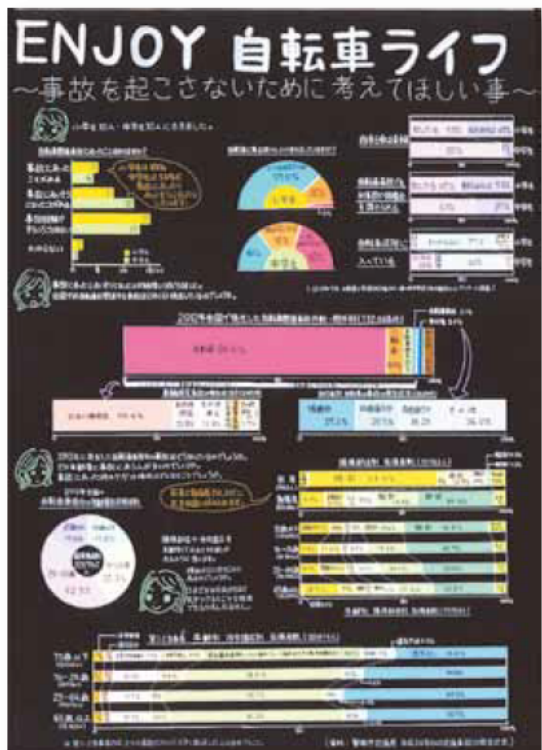


統計グラフコンクール入賞作品

12	December	日	月	火	水	木	金	土
28	29	30	31	1	2	3	4	5
21	22	23	24	25	26	27	28	29
14	15	16	17	18	19	20	21	22
7	8	9	10	11	12	13	14	15
1	2	3	4	5	6	7	8	9
11	November	日	月	火	水	木	金	土
2	3	4	5	6	7	8	9	10
9	10	11	12	13	14	15	16	17
16	17	18	19	20	21	22	23	24
23	24	25	26	27	28	29	30	31
10	October	日	月	火	水	木	金	土
5	6	7	8	9	10	11	12	13
12	13	14	15	16	17	18	19	20
19	20	21	22	23	24	25	26	27
26	27	28	29	30	31			

2014年(平成26年)

統計グラフコンクール入賞作品



第4部 三重県知事賞
(第61回全国コンクール第4部入選)
伊賀市立緑ヶ丘中学校1年
前 琴子さん

2014年(平成26年)

7	July	日	月	火	水	木	金	土
6	13	20	27	1	2	3	4	5
9	16	23	30	6	7	8	9	10
13	20	27		13	14	15	16	17
20	27			20	21	22	23	24
27				27	28	29	30	31
8	August	日	月	火	水	木	金	土
3	10	17	24	1	2	3	4	5
10	17	24	31	6	7	8	9	10
17	24	31		13	14	15	16	17
24	31			20	21	22	23	24
31				27	28	29	30	31
9	September	日	月	火	水	木	金	土
7	14	21	28	1	2	3	4	5
14	21	28		6	7	8	9	10
21	28			13	14	15	16	17
28				20	21	22	23	24
				27	28	29	30	31

統計グラフコンクールへの参加をお願いします。

まず、カレンダーの外枠にそって切り取り、ボール紙等を裏に貼ってください。
次に、下記の指定どおりに切り抜き、折り線をつけ、完成イメージのように組み立ててください。

キリヌキ線



折り線



完成イメージ

