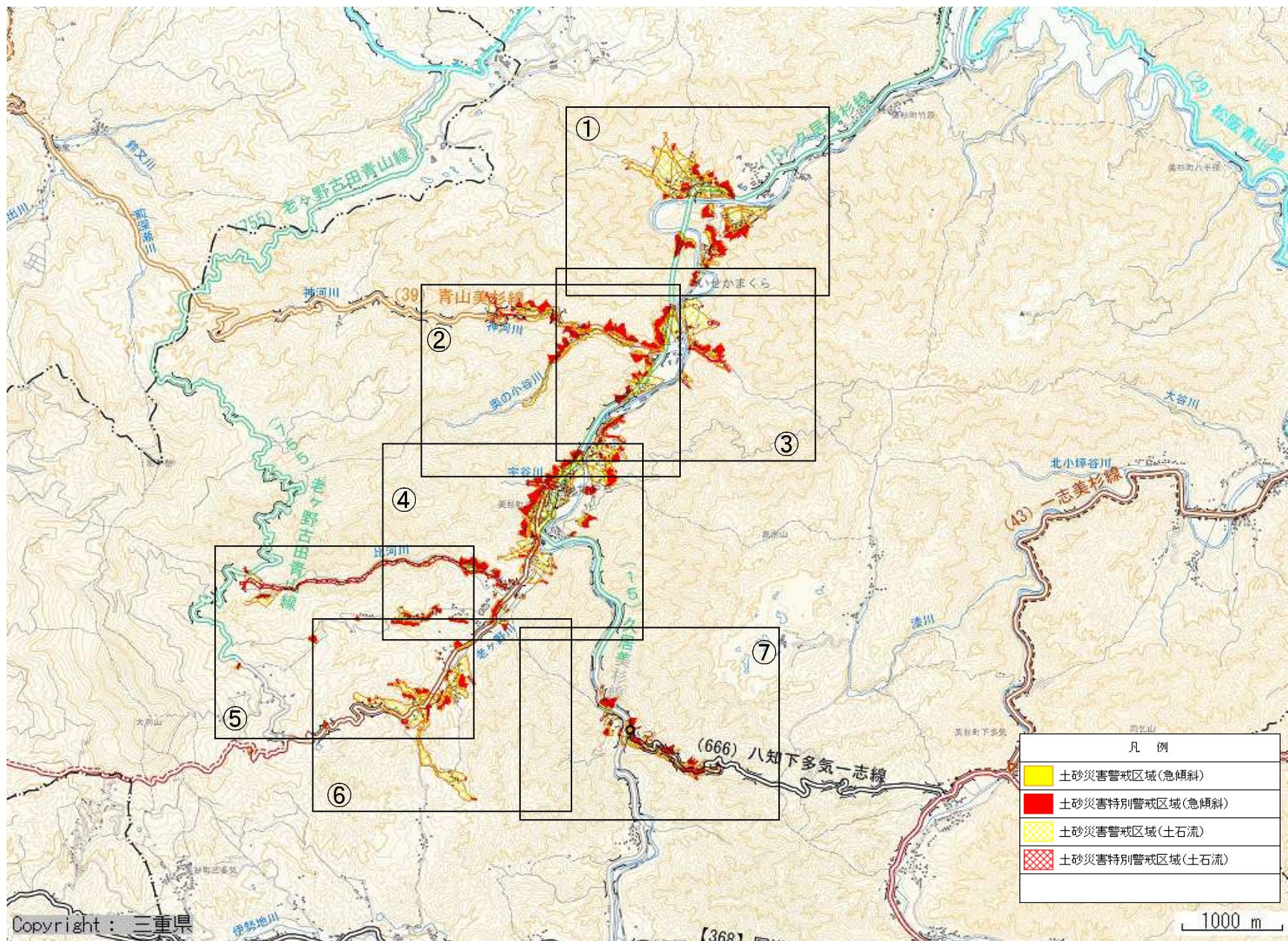

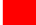


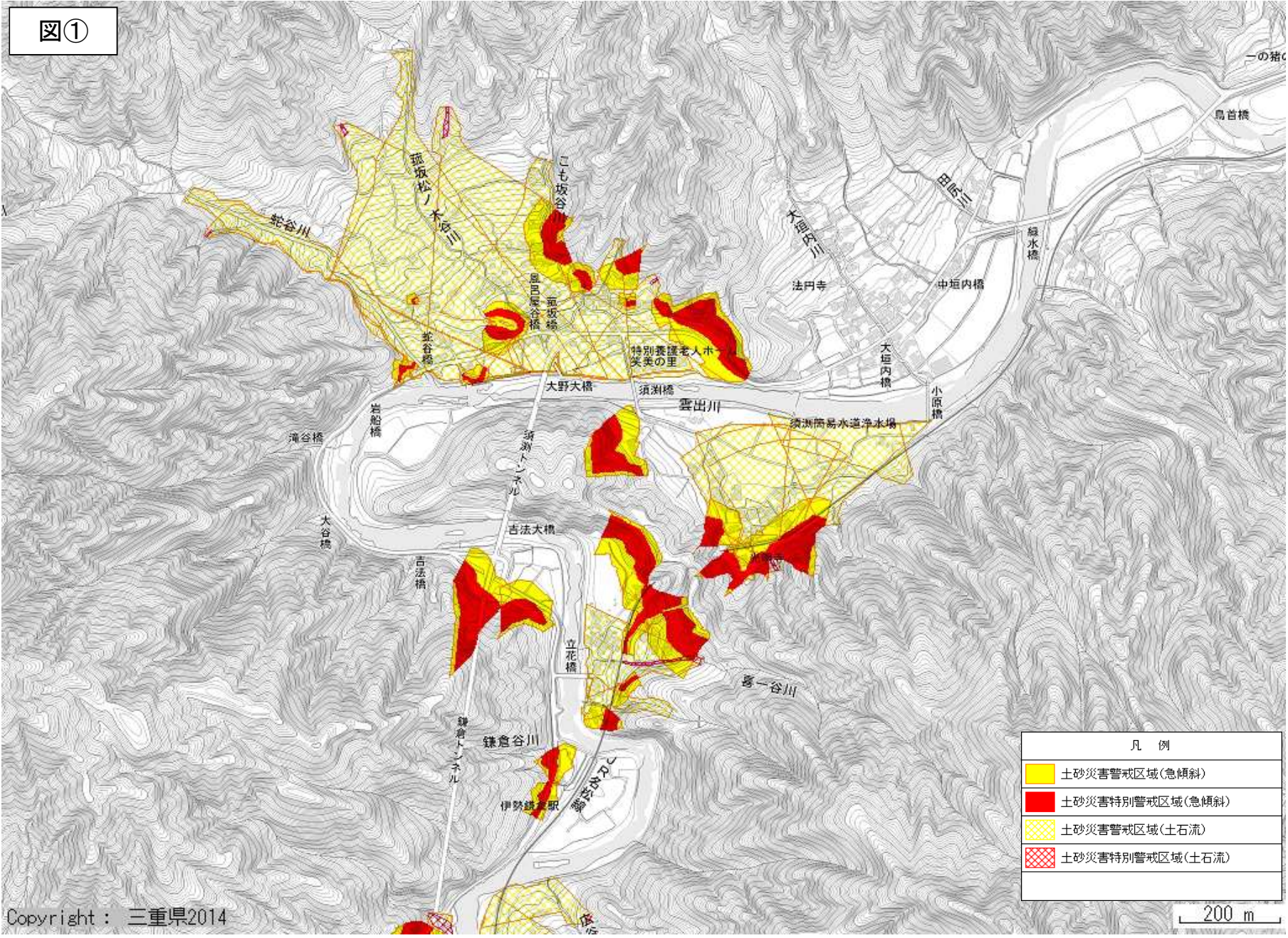


津市美杉町八知



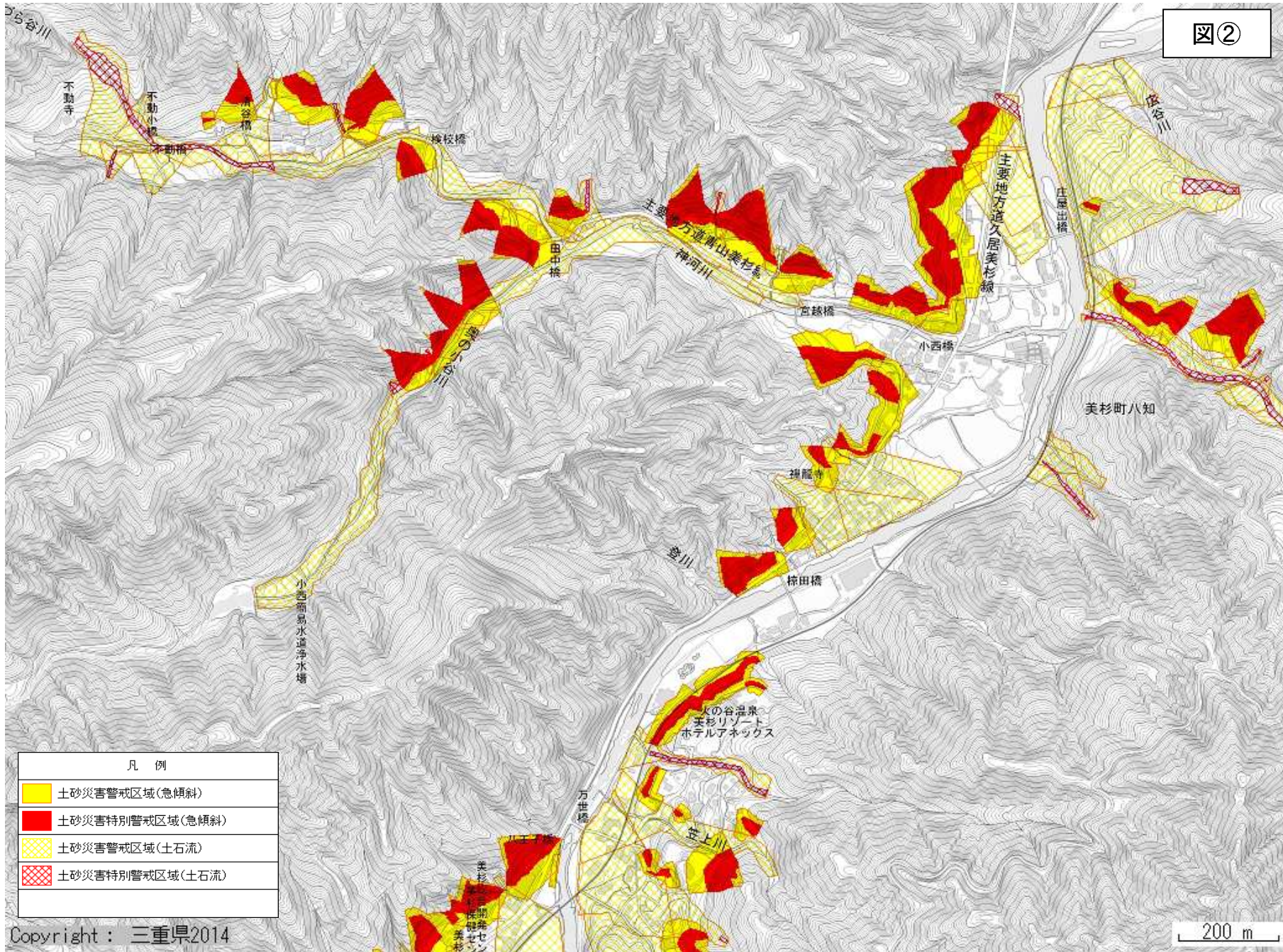
凡例	
	土砂災害警戒区域(急傾斜)
	土砂災害特別警戒区域(急傾斜)
	土砂災害警戒区域(土石流)
	土砂災害特別警戒区域(土石流)

図①

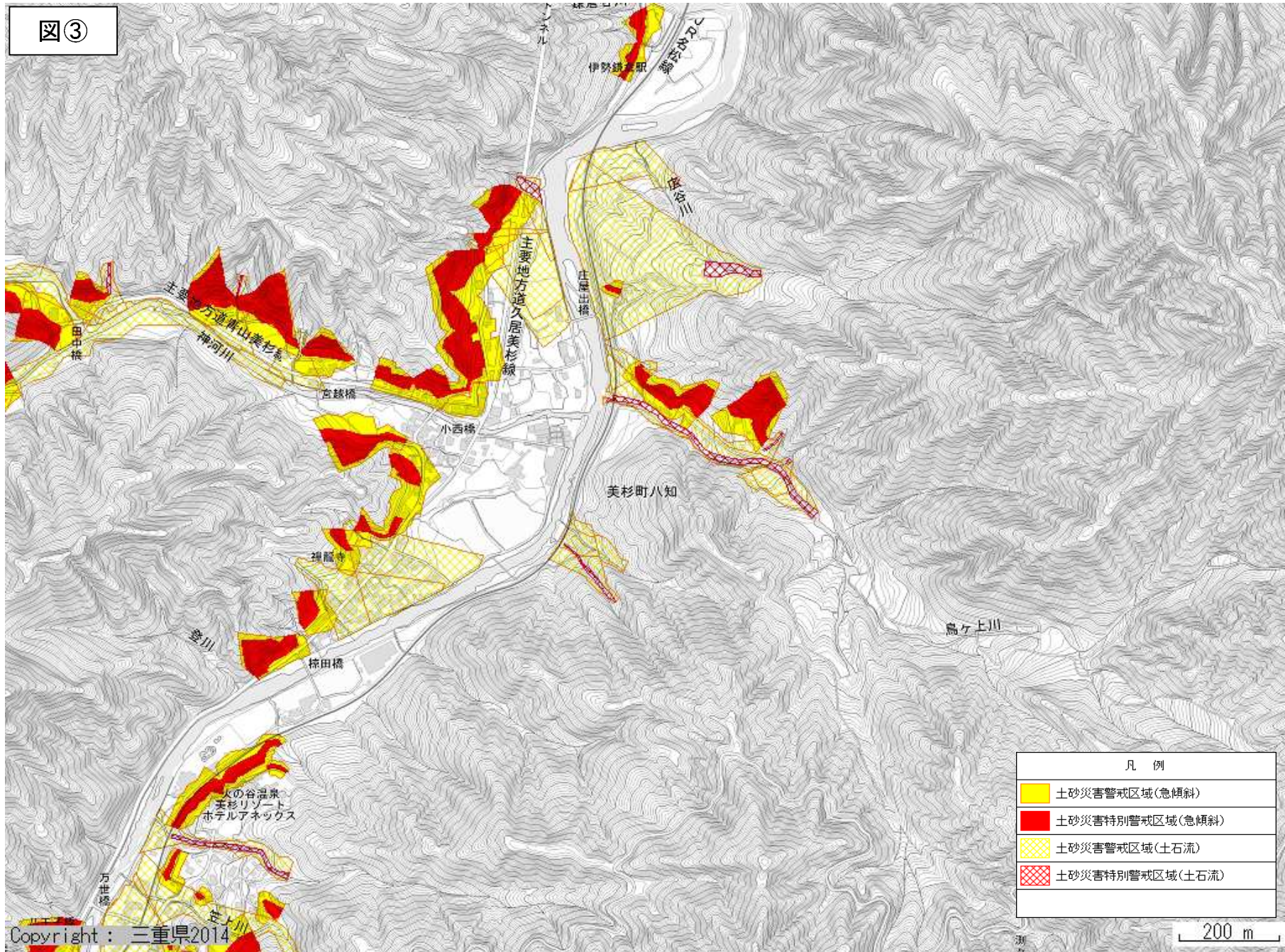


凡 例	
	土砂災害警戒区域(急傾斜)
	土砂災害特別警戒区域(急傾斜)
	土砂災害警戒区域(土石流)
	土砂災害特別警戒区域(土石流)

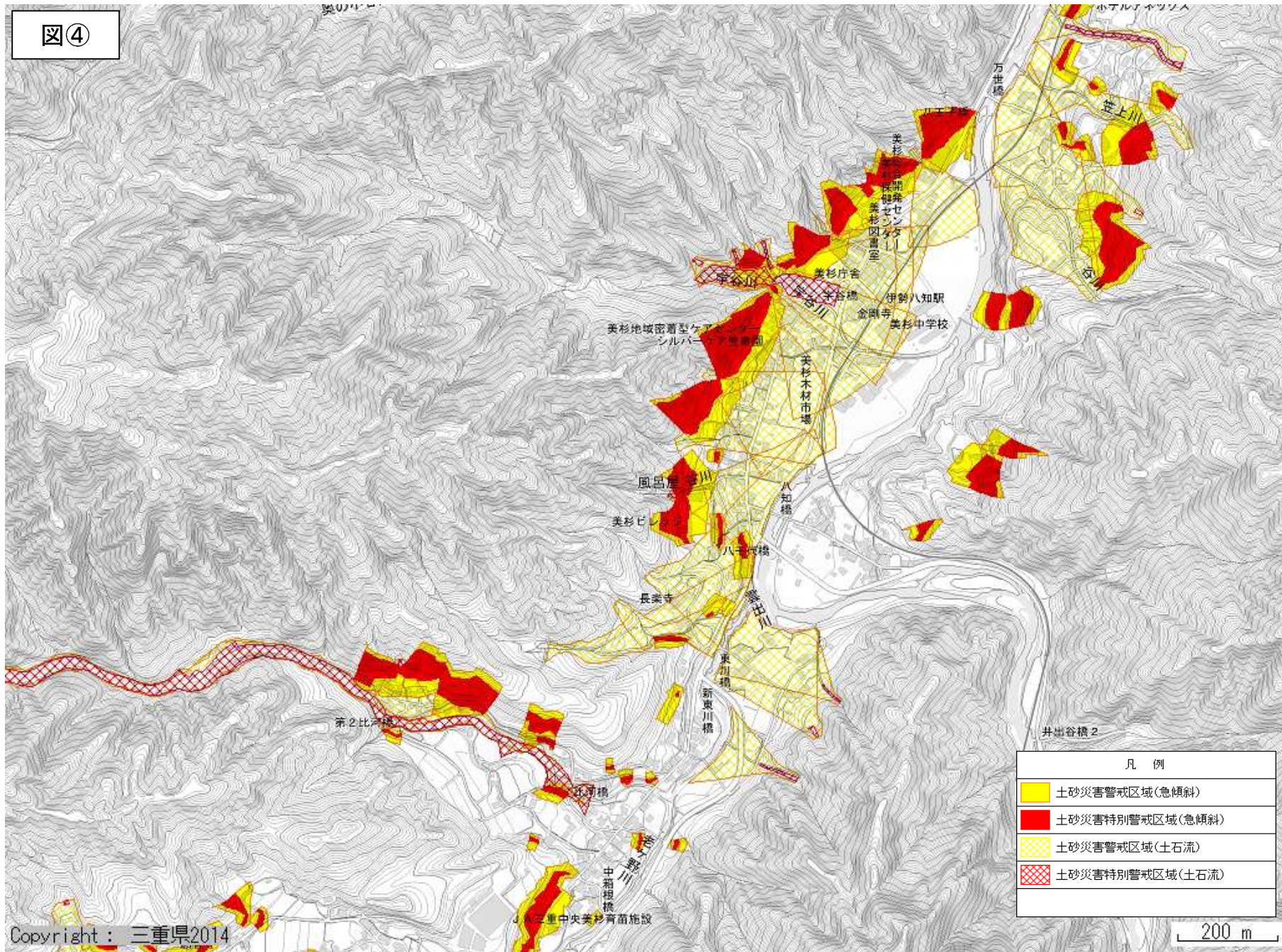
図②



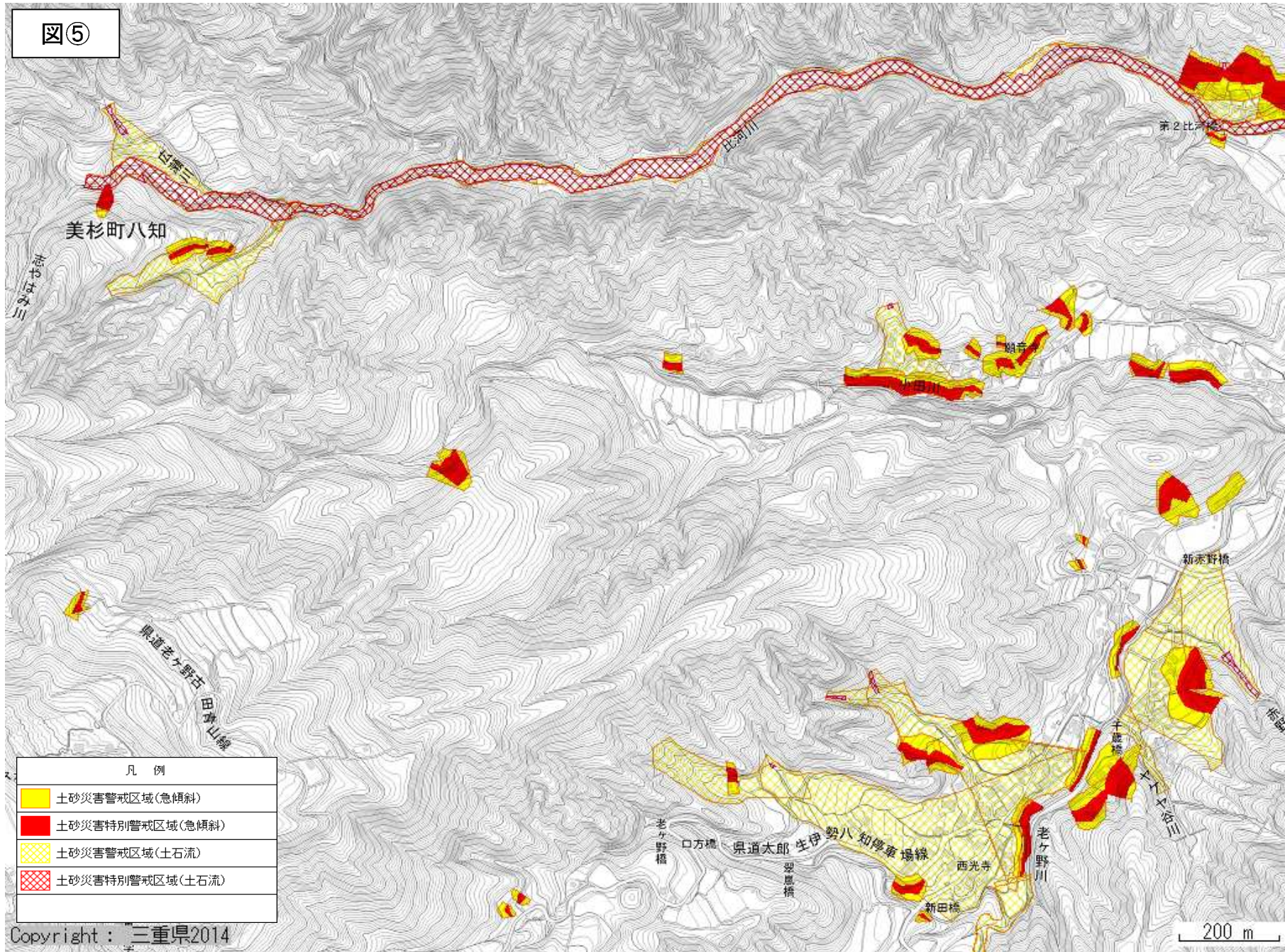
図③



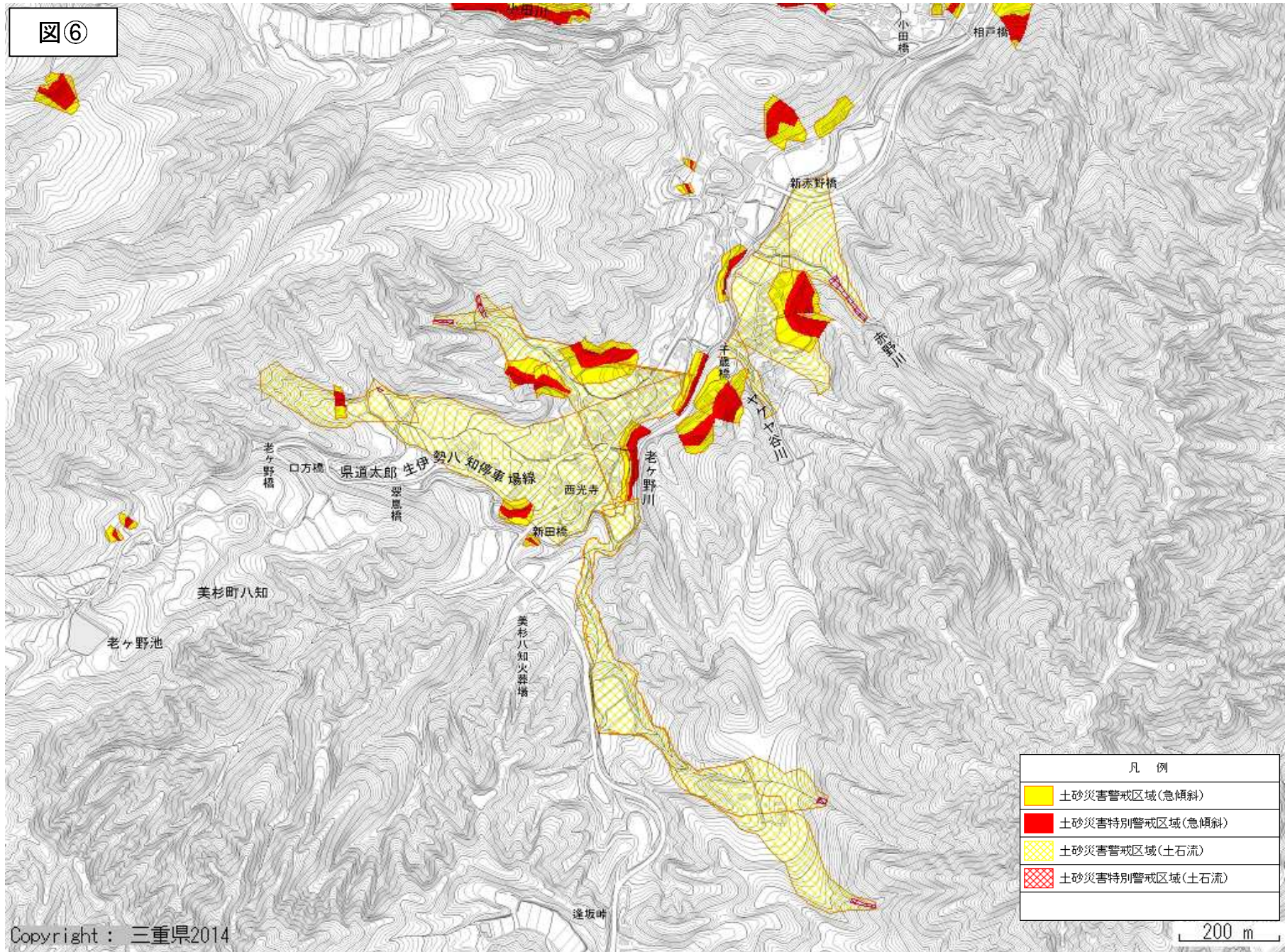
図④



図⑤







図⑥



図⑦

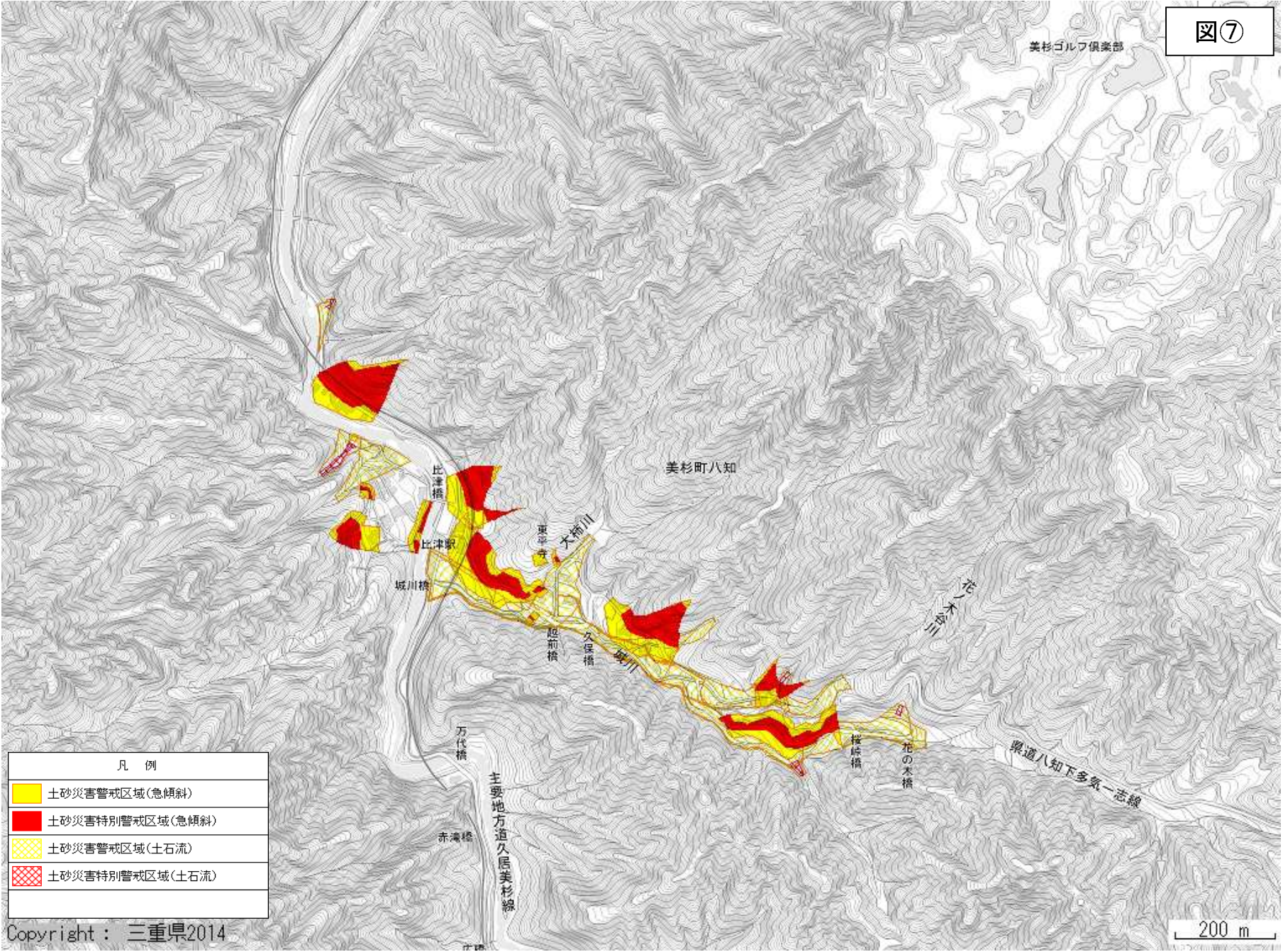
美杉ゴルフ倶楽部

美杉町八知

凡 例	
	土砂災害警戒区域(急傾斜)
	土砂災害特別警戒区域(急傾斜)
	土砂災害警戒区域(土石流)
	土砂災害特別警戒区域(土石流)

Copyright : 三重県2014

200 m



比津橋

比津駅

城川橋

東平橋

大橋川

起前橋

久保橋

城川

万代橋

赤滝橋

主要地方道久居美杉線

三谷大谷

横断橋

花の木橋

県道八知下多気一志線