

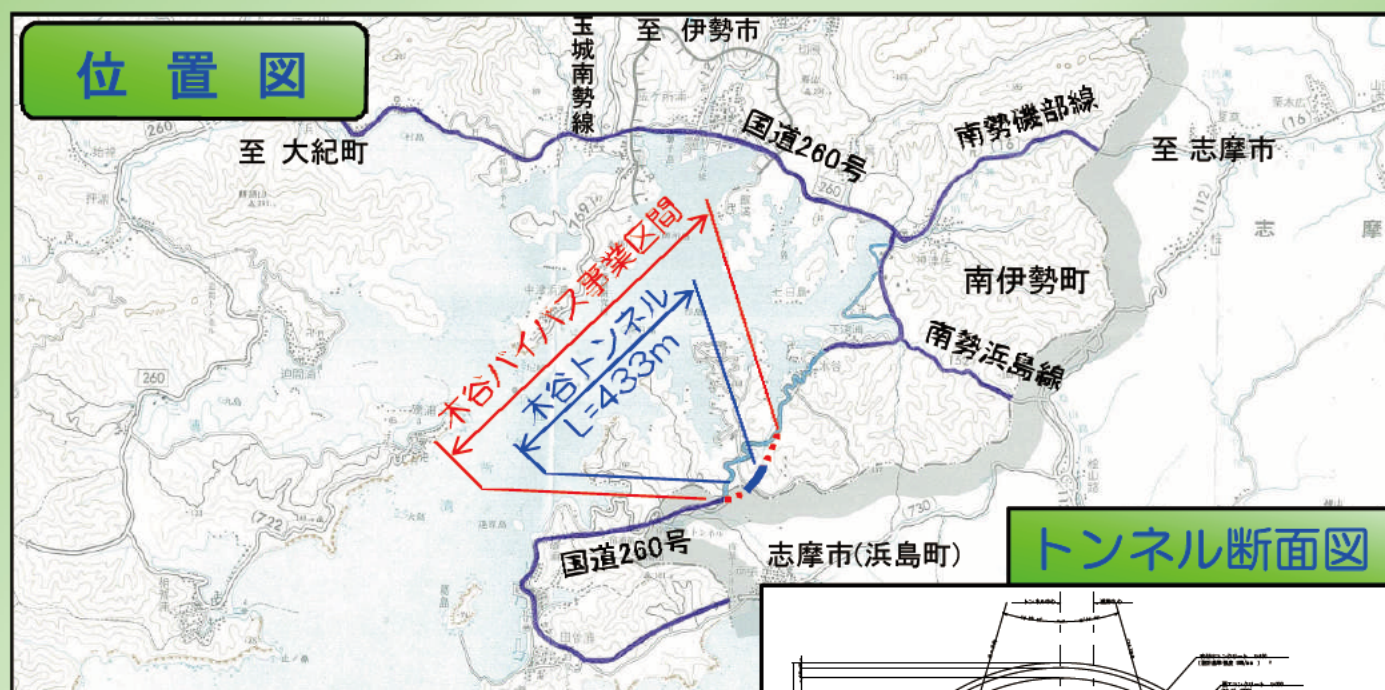
# 一般国道260号(木谷バイパス)道路改良(木谷トンネル(仮称))工事の進捗状況について(平成26年11月末現在) H26.12

一般国道260号(木谷バイパス)の木谷トンネル(仮称)(延長433m)の工事進捗(平成26年11月末現在)について、お知らせします。

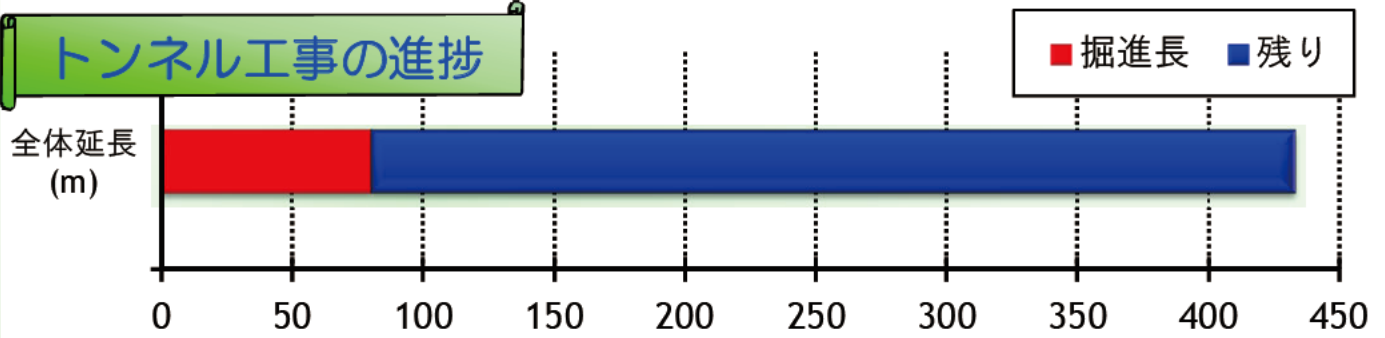
現在、平成27年12月の完成に向けて、平成26年10月より掘削を開始し、終点側(南伊勢町側)から約80mまでの間、掘削が進んでいます。

## 【工事内容】

- (1) 工事名：一般国道260号(木谷バイパス)道路改良(木谷トンネル(仮称))工事
- (2) 工事箇所：志摩市浜島町南張～度会郡南伊勢町木谷地内
- (3) 工事概要：トンネル延長 433m、幅員 車道6.0m、全幅9.75m、  
内空断面 56.8m<sup>2</sup>
- (4) 受注者：日本土建・稲葉建設・谷口建設特定建設工事共同企業体
- (4) 工期：平成26年6月27日～平成27年12月18日



## トンネル工事の進捗



月	11月	12月	1月	2月	3月
掘進長 (m)	80/433				
工事進捗 (%)	18				

## 現場風景



<トンネル掘削状況>  
写真は、終点側（南伊勢町側）  
坑口付近から撮影した状況です。

トンネル坑口から  
約80mまで掘削

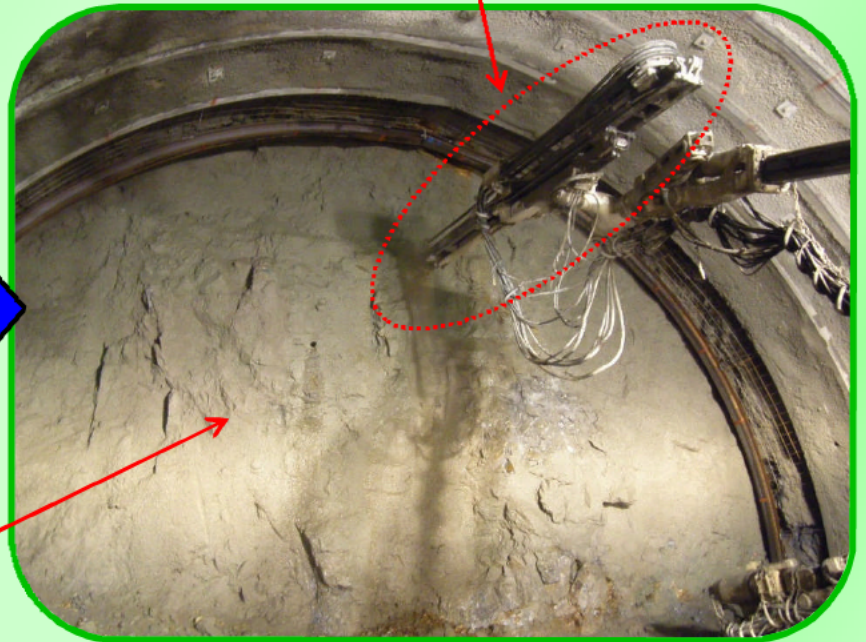
# 現場風景



## <トンネル掘削状況>

写真は掘削面の状況です。  
掘り始めは、地質状況が悪いため、掘削面にコンクリート吹付（鏡吹付）や、補強ボルトを打設することで、掘削面の安定性を向上させています。

補強ボルト打設



鏡吹付（灰色部）

