

Ⅱ 集計結果

1. 幸福感

問1-1 現在、あなたはどの程度幸せですか。「とても幸せ」を10点、「とても不幸」を0点とすると、何点くらいになると思いますか。いずれかの数字を1つだけ○で囲んでください。
(○は1つだけ)

➤ 日ごろ感じている幸福感

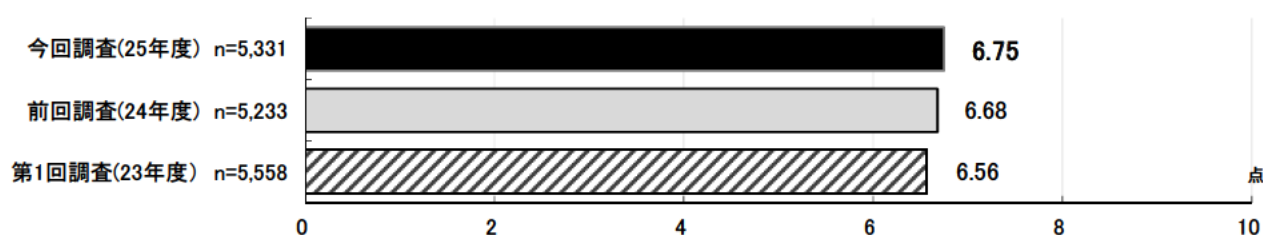
県民の皆さんが日ごろ感じている幸福感（以下、「幸福感」と記載）について10点満点で質問したところ、平均値は6.75点で、前回調査より0.07点、第1回調査より0.19点それぞれ高くなっています。

点数の分布をみると、「8点」の割合が24.2%と最も高く、次いで「7点」(18.3%)、「5点」(18.1%)となっており、M字型となっています。

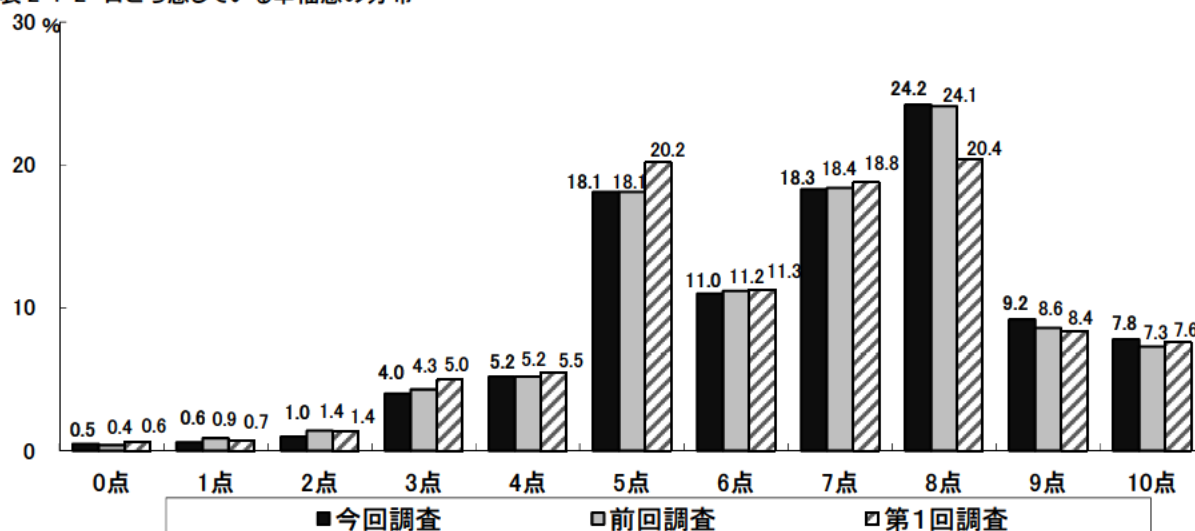
前回調査と比べると、「9点」の割合が0.6ポイント、「10点」の割合が0.5ポイントそれぞれ高く、「1点」から「3点」の割合がそれぞれ0.3ないし0.4ポイント低くなっています。

第1回調査と比べると、「8点」の割合が3.8ポイント高く、「5点」の割合が2.1ポイント低くなっています。

図表 2-1-1 日ごろ感じている幸福感の平均値



図表 2-1-2 日ごろ感じている幸福感の分布



➤ 日ごろ感じている幸福感（属性別特徴）

地域別で幸福感平均値を見ると、北勢が6.84点で最も高く、次いで中南勢、伊賀の順となっています。前回調査と比較すると、伊勢志摩で0.14点、北勢で0.12点それぞれ高く、東紀州で0.33点低くなっています。

性別で幸福感平均値を見ると、女性が6.93点で男性の6.52点より0.41点高くなっています。前回調査と比較すると、男性は0.05点、女性は0.07点それぞれ高くなっています。

年齢（10歳階級）別で幸福感平均値を見ると、30歳代が6.98点で最も高くなっています。前回調査と比較すると、30歳代を除く全ての年齢階級で高くなっており、20歳代で0.16点、70歳以上で0.15点それぞれ高くなっています。

主な職業別で幸福感平均値を見ると、専業主婦・主夫が7.15点で最も高く、次いで農林水産業、正規職員の順となっています。前回調査と比較すると、パート・アルバイト・派遣社員が0.18点、農林水産業が0.14点、無職が0.10点それぞれ高く、自営業・自由業が0.10点低くなっています。

配偶関係別で幸福感平均値を見ると、有配偶が6.94点で最も高く、次いで離別・死別が6.23点、未婚が6.11点となっています。前回調査と比較すると、未婚で0.41点、離別・死別で0.25点それぞれ高くなっています。

世帯類型別で幸福感平均値を見ると、三世代世帯が6.92点で最も高く、次いで一世代世帯、二世帯世帯の順となっています。単独世帯は5.95点で最も低くなっています。前回調査と比較すると、三世代世帯で0.17点、一世代世帯で0.12点それぞれ高くなっています。

世帯収入別では、世帯収入の階層が高いほど幸福感平均値が高くなっています。

図表 2-1-3 日ごろ感じている幸福感の平均値(属性項目別)

	今回 点	(前回差) ポイント	<第1回差> ポイント
合計	6.75	(0.07)	<0.19>
地域			
北勢	6.84	(0.12)	<0.20>
伊賀	6.65	(-0.01)	<0.14>
中南勢	6.75	(0.04)	<0.21>
伊勢志摩	6.60	(0.14)	<0.19>
東紀州	6.37	(-0.33)	<-0.10>
性別			
男性	6.52	(0.05)	<0.20>
女性	6.93	(0.07)	<0.13>
年齢			
20歳代	6.69	(0.16)	<0.15>
30歳代	6.98	(-0.06)	<0.13>
40歳代	6.79	(0.13)	<0.22>
50歳代	6.61	(0.03)	<0.11>
60歳代	6.69	(0.05)	<0.20>
70歳以上	6.80	(0.15)	<0.25>
主な職業			
農林水産業	6.93	(0.14)	<0.43>
自営業・自由業	6.74	(-0.10)	<0.09>
正規職員	6.80	(0.08)	<0.11>
パート・バイト・派遣	6.67	(0.18)	<0.28>
その他の職業	6.66	(-0.06)	<-0.01>
学生	6.79	(-0.04)	<0.21>
専業主婦・主夫	7.15	(-0.02)	<0.11>
無職	6.49	(0.10)	<0.26>
配偶関係			
未婚	6.11	(0.41)	<0.34>
有配偶	6.94	(0.01)	<0.16>
離別・死別	6.23	(0.25)	<0.13>
世帯類型			
単独世帯	5.95	(0.02)	<-0.04>
一世代世帯	6.91	(0.12)	<0.17>
二世帯世帯	6.73	(-0.01)	<0.23>
三世帯世帯	6.92	(0.17)	<0.10>
世帯収入			
~100万円未満	5.85	(-)	<->
~200万円未満	6.08	(-)	<->
~300万円未満	6.32	(-)	<->
~400万円未満	6.78	(-)	<->
~500万円未満	6.91	(-)	<->
~600万円未満	6.92	(-)	<->
~800万円未満	7.16	(-)	<->
~1,000万円未満	7.41	(-)	<->
1,000万円以上	7.41	(-)	<->

※世帯収入について、前回調査は個人収入を質問し、第1回調査では収入区分が同一でないことから、比較は行っていません。

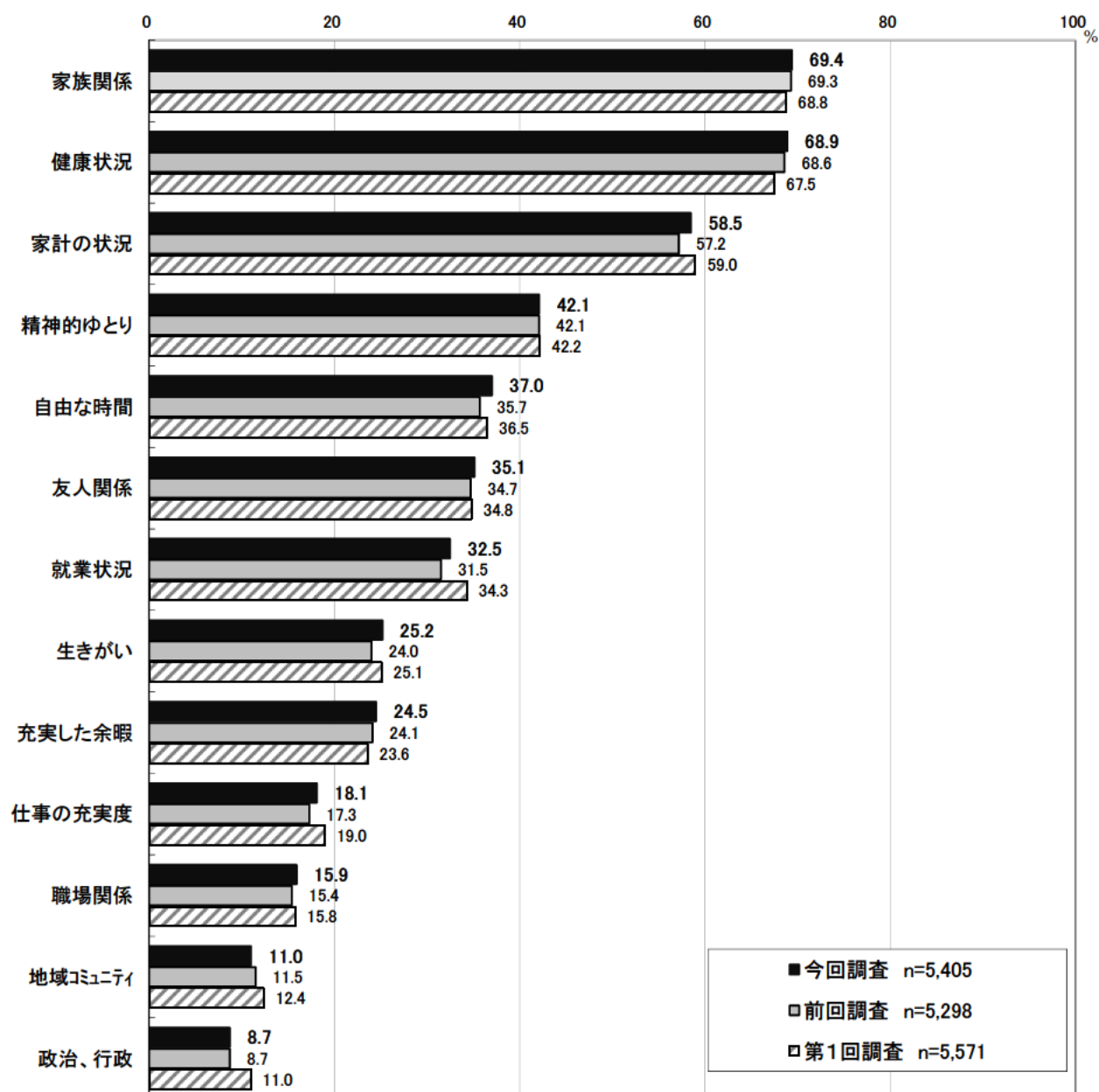
問1-2 幸福感を判断する際に、重視した事項は何ですか。次の中からあてはまるものすべてに○をつけてください。(○はいくつでも)

➤ 幸福感を判断する際に重視した事項

幸福感を判断する際に重視した事項は「家族関係」の割合が69.4%で最も高く、次いで「健康状況」(68.9%)、「家計の状況(所得・消費)」(58.5%)となっています。

前回調査と比較すると、前回9位の「生きがい」が8位に、同8位の「充実した余暇」が9位になったものの、順位に大きな変動はありません。

図表 2-1-4 幸福感を判断する際に重視した事項〔複数回答〕



➤ 幸福感を判断する際に重視した事項（属性別特徴）

図表 2-1-5 幸福感を判断する際に重視した事項
(全体の上位6項目の属性別)

地域別では、北勢と中南勢は「家族関係」が、伊賀と伊勢志摩、東紀州では「健康状況」がそれぞれ最も高くなっています。

性別では、男性は「健康状況」が、女性は「家族関係」が最も高くなっています。

年齢（10歳階級）別では、20歳代から40歳代までは「家族関係」、「健康状況」の順に高く、50歳代以上は「健康状況」、「家族関係」の順に高くなっています。

主な職業別では、正規職員、パート・アルバイト・派遣、専業主婦・主夫は「家族関係」が最も高く、農林水産業、自営業・自由業、その他の職業、及び無職は「健康状況」が最も高くなっています。

学生は「友人関係」が最も高くなっています。

配偶関係別では、有配偶は「家族関係」が、未婚と離別・死別では「健康状況」がそれぞれ最も高くなっています。

世帯類型別では、二世帯世帯と三世帯世帯は「家族関係」が、単独世帯と一世帯世帯は「健康状況」がそれぞれ最も高くなっています。

世帯収入別では、400万円未満の層は「健康状況」が最も高く、400万円以上の層では「家族関係」が最も高くなっています。

100万円未満の層は「自由な時間」が3位となっています。

1,000万円以上の層では「家計の状況」が2位となっています。

	家族関係	健康状況	家計の状況	精神的ゆとり	自由な時間	友人関係	
全体	69.4	68.9	58.5	42.1	37.0	35.1	
地域	北勢	71.2	68.6	59.4	43.4	37.3	36.6
	伊賀	65.0	69.9	59.4	38.1	35.4	32.0
	中南勢	69.3	68.8	60.4	42.6	37.6	35.4
	伊勢志摩	68.3	69.3	54.0	42.6	37.0	33.3
	東紀州	63.5	68.9	48.9	32.4	32.4	29.2
性別	男性	65.0	67.6	59.7	39.2	35.1	27.5
	女性	72.9	70.0	57.8	44.4	38.3	40.9
年齢	20歳代	64.8	57.4	50.0	48.9	43.4	53.4
	30歳代	72.9	61.8	59.5	41.1	33.0	37.4
	40歳代	74.9	69.3	67.2	42.5	29.4	30.5
	50歳代	71.1	73.7	68.1	43.5	27.6	28.6
	60歳代	67.2	71.3	57.6	42.7	39.1	31.3
	70歳以上	65.7	70.3	47.0	38.1	49.0	40.9
主な職業	農林水産業	63.9	68.6	54.4	34.9	39.6	34.3
	自営業・自由業	65.0	70.4	61.4	44.6	33.6	32.2
	正規職員	70.0	68.1	63.4	39.7	29.7	31.3
	パート・バイト・派遣	72.6	71.5	58.4	43.6	32.9	36.1
	その他の職業	63.1	66.8	56.8	42.4	30.3	33.6
	学生	70.7	57.3	45.3	48.0	42.7	77.3
	専業主婦・主夫	78.2	69.2	63.1	47.0	42.2	40.3
配偶関係	無職	64.4	68.4	51.6	40.1	49.6	34.8
	未婚	53.2	60.9	52.6	44.5	43.2	43.9
	有配偶	73.7	70.3	62.2	41.8	34.8	33.1
	離別・死別	60.2	68.6	48.4	43.8	42.7	36.1
世帯類型	単独世帯	47.6	65.7	44.8	44.0	43.2	38.6
	一世帯世帯	69.3	70.1	59.2	42.6	40.5	36.7
	二世帯世帯	71.9	69.5	61.7	41.2	33.9	33.4
	三世帯世帯	74.0	66.7	57.7	44.2	34.4	34.5
世帯収入	100万円未満	59.6	61.0	36.7	35.3	39.0	35.8
	～200万円未満	56.2	63.6	45.7	38.2	38.4	30.6
	～300万円未満	63.7	70.4	54.0	42.6	40.7	30.8
	～400万円未満	67.2	69.4	60.9	41.6	38.5	35.7
	～500万円未満	72.1	67.8	62.1	45.6	34.6	36.4
	～600万円未満	72.2	67.5	63.3	42.2	35.2	34.6
	～800万円未満	76.7	74.7	68.5	44.9	33.1	35.4
	～1,000万円未満	80.8	74.2	69.9	40.5	32.3	36.7
	1,000万円以上	78.4	69.4	74.5	46.8	31.6	37.5

凡例： **第1位** **第2位** **第3位**

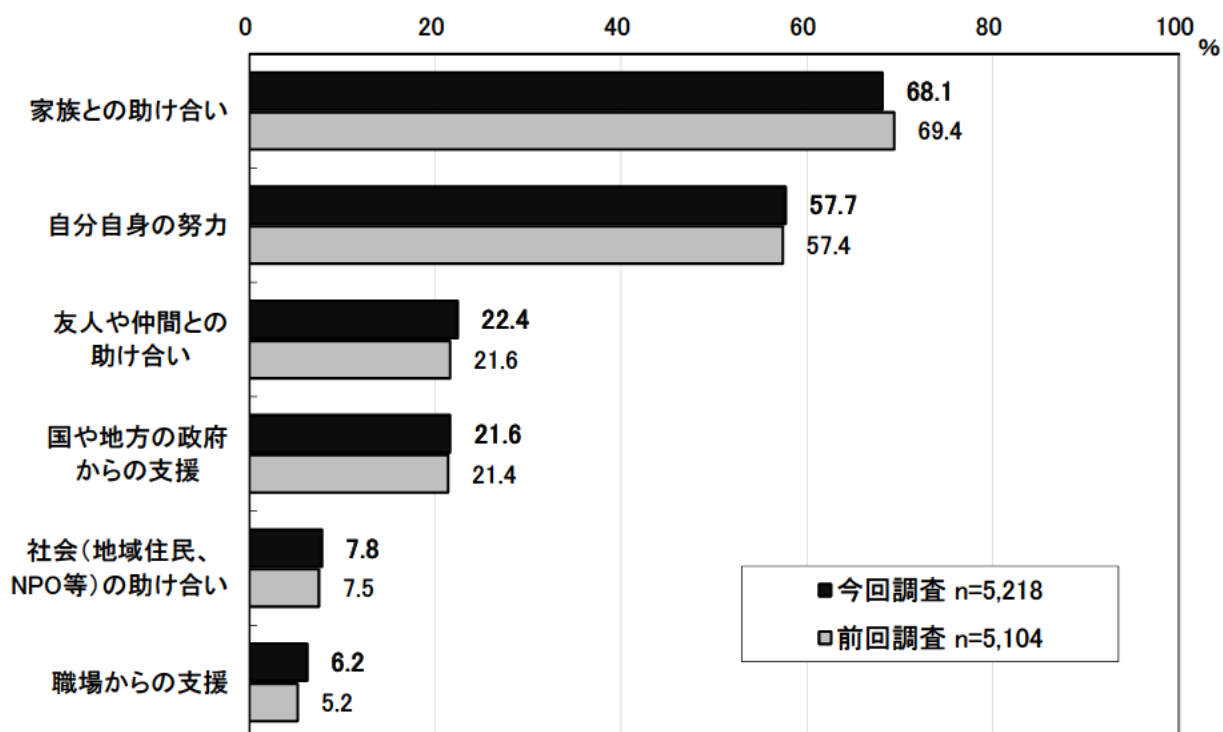
問1-3 あなたの幸福感を高めるために有効な手立ては何ですか。次の中から、あなたのお考えにもっとも近いものに2つまで○をつけてください。(○は2つまで)

➤ 幸福感を高める手立て

幸福感を高める手立てについては、「家族との助け合い」が68.1%と最も高く、次いで「自分自身の努力」(57.7%)、「友人や仲間との助け合い」(22.4%)となっています。

前回調査との比較では、「家族との助け合い」が1.3ポイント低くなった一方、「職場からの支援」が1.0ポイント、「友人や仲間との助け合い」が0.8ポイントそれぞれ高くなっていますが、順位に変動はありません。

図表 2-1-6 幸福感を高める手立て〔2つまでの複数回答〕



➤ 幸福感を高める手立て（属性別特徴）

図表 2-1-7 幸福感を高める手立て（属性別）

地域別では順位の差はありません。

性別では、男女とも「家族との助け合い」、「自分自身の努力」の順に高く、3位は男性が「国や地方の政府からの支援」、女性は「友人や仲間との助け合い」となっています。

年齢（10歳階級）別では、30歳以上では「家族との助け合い」、「自分自身の努力」の順に高くなっています。

30歳代から60歳代までの3位は「国や地方の政府からの支援」となっています。

20歳代は「自分自身の努力」の割合が最も高くなっています。

主な職業別に見ると、学生を除く全ての職業で「家族との助け合い」、「自分自身の努力」の順に高くなっています。

3位は農林水産業、自営業・自由業、専業主婦・主夫、無職は「友人や仲間との助け合い」で、正規職員とパート・バイト派遣、その他の職業は「国や地方の政府からの支援」となっています。

学生は「友人や仲間との助け合い」、「自分自身の努力」の順となっています。

配偶関係別では、有配偶は「家族との助け合い」が最も高く、未婚と離別・死別は「自分自身の努力」が最も高くなっています。

世帯類型別では、単独世帯では「自分自身の努力」が最も高くなっています。

世帯収入別では、いずれの層においても「家族との助け合い」、「自分自身の努力」の順に高くなっています。

	い家族との助け合い	自分自身の努力	助友人や仲間との	か国や地方の政府からの支援	の民社、NPO（地域等）の助け合い	職場からの支援	
全体	68.1	57.7	22.4	21.6	7.8	6.2	
地域	北勢	67.9	58.7	21.7	20.9	7.6	6.3
	伊賀	67.6	55.0	23.1	22.1	9.7	8.0
	中南勢	67.3	58.1	23.0	22.2	8.2	5.9
	伊勢志摩	70.2	56.2	23.0	22.4	6.3	5.2
	東紀州	69.2	55.1	23.4	21.5	7.9	7.0
性別	男性	64.4	60.1	18.4	24.2	9.0	7.6
	女性	70.9	55.9	25.5	19.8	6.9	5.3
年齢	20歳代	46.1	56.4	43.3	22.1	3.9	12.8
	30歳代	65.3	56.0	22.3	25.6	5.7	9.2
	40歳代	69.2	55.8	17.9	23.8	5.0	10.6
	50歳代	66.9	57.8	18.7	24.4	7.6	9.2
	60歳代	71.6	60.8	20.0	20.0	10.0	2.1
	70歳以上	73.2	57.7	25.3	16.9	10.5	0.8
主な職業	農林水産業	71.6	59.3	23.5	21.6	7.4	1.2
	自営業・自由業	68.4	65.7	19.6	19.2	6.6	3.7
	正規職員	63.2	58.5	21.4	21.7	6.4	13.6
	パート・バイト派遣	68.1	57.3	20.5	24.5	6.8	7.0
	その他の職業	61.8	56.0	20.8	25.1	4.6	13.9
	学生	42.0	55.1	63.8	17.4	4.3	4.3
	専業主婦・主夫	78.8	55.7	24.9	18.8	7.8	0.5
無職	69.2	55.8	22.4	21.2	11.8	0.7	
配偶関係	未婚	40.3	62.9	37.0	24.6	6.3	10.5
	有配偶	74.2	56.9	19.4	20.8	7.6	5.9
	離別・死別	57.6	59.8	24.9	25.5	10.9	4.2
世帯類型	単独世帯	40.6	64.5	36.1	23.9	9.5	6.4
	一世代世帯	73.4	58.8	20.0	20.0	7.7	4.9
	二世代世帯	68.2	56.5	21.2	22.2	7.8	7.6
	三世代世帯	70.7	56.6	24.1	22.5	7.5	4.9
世帯収入	100万円未満	64.5	50.7	28.4	22.7	10.0	3.8
	～200万円未満	58.7	56.7	20.5	29.2	10.5	4.1
	～300万円未満	66.9	58.9	20.7	23.6	8.8	3.7
	～400万円未満	69.0	55.6	22.6	23.9	8.1	6.5
	～500万円未満	70.2	57.1	24.4	21.6	7.0	5.6
	～600万円未満	65.7	57.8	24.3	22.7	7.9	8.3
	～800万円未満	73.1	57.3	20.0	21.0	5.6	8.4
	～1,000万円未満	73.8	60.4	23.5	15.7	6.2	8.4
1,000万円以上	72.0	65.4	18.1	13.0	8.4	7.6	

凡例： **第1位** **第2位** **第3位**