

広域日本橋

日本橋再生 計画

10ページ参照

地域の共有財産である4つの川と個性溢れる通り

21

日本橋の最大の強み＝広域日本橋

日本橋再生 計画

産官学連携

日本橋近辺

日本橋

アコモデーション機能

ビジネスサポート機能

日本橋川

昭和通り

22

広域日本橋

日本橋再生 計画

- 日本橋の抱える課題を広域日本橋という視点で解決していく。
- 中央通り沿いと広域日本橋が連携した街づくりを推進する。

他の開発エリアとの差別化を実現

魅力的な街に変貌、好循環を生み出す

ビジネス 商業 都市観光 アコモデーション

日本橋近辺の競争力向上を実現するとともに、広域でのエリア全体の価値向上を実現する。

23

特色のある街づくり

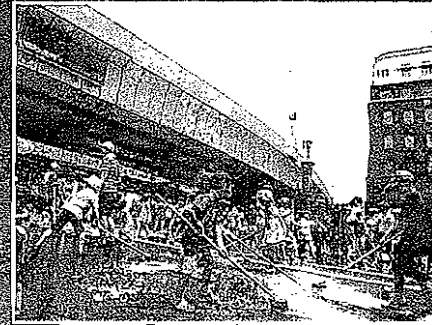
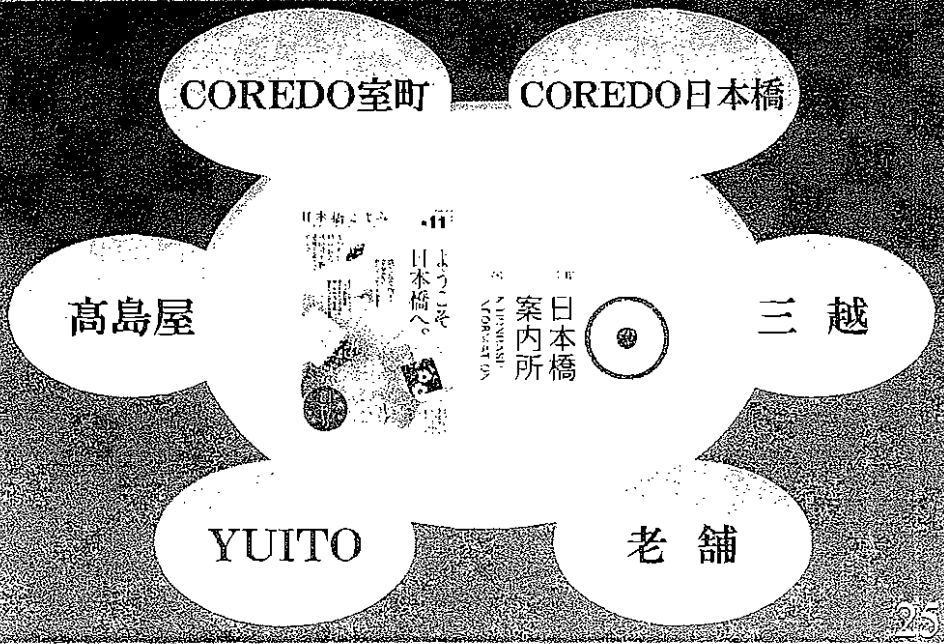
日本橋再生 計画

街づくりのキー・ワード

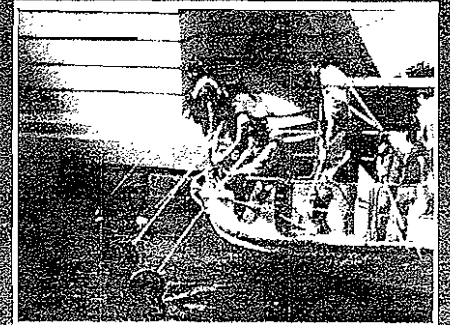
歴史 コミュニティ 水辺の活用

日本橋らしさ＝差別化戦略

24



名橋「日本橋」橋洗い



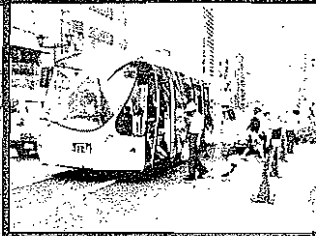
日本橋川清掃

日本橋を軸に、地域社会の持続活動

祭りへの参加、街のホスピタリティーアップへの支援活動などを行う



2011年 架橋百年祭



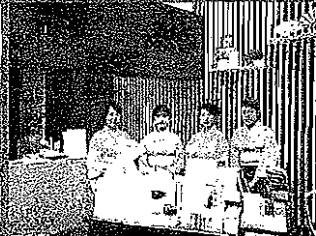
メロリンク



日本橋道(地元小学生と花壇作り)



隅田川花開き



日本橋案内所



日本の地域小学生と花壇作り

三井不、地域活性化へ新組織



朝の日本橋異業種交流
月1回、御門で誰でも参加

新しいコミュニティ作りの取組み

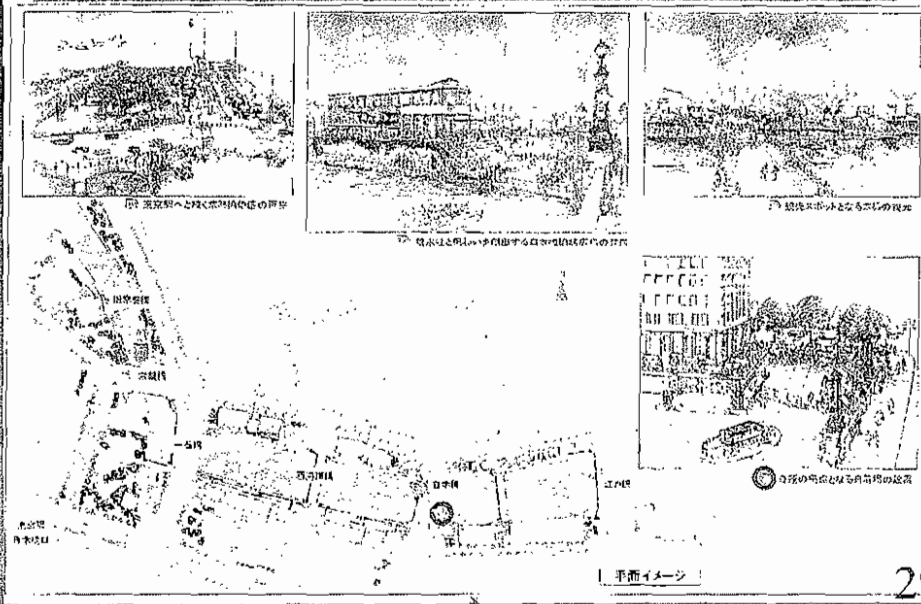
「アサゲ・ニホンバン」

- ・20代~30代を中心とした日本橋に関係する人、関心のある人たちの異業種交流会。
- ・当社若手を中心に、自主的に運営され、毎月開催、毎回満席の状況。
- ・参加者はベンチャーから老舗まで幅広い業種。

水辺空間の整備(景観と防災)

日本橋再生 計画

日本橋川の水辺空間を活用して新たな回遊動線を創出し、滞留空間、交流機能の充実を図る

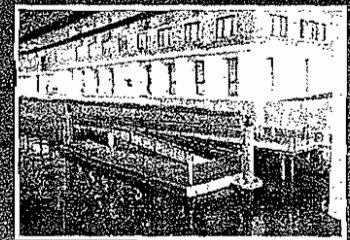


水辺空間の整備(舟運)

日本橋再生 計画



広がる航路



日本橋船着場



舟運観光



リバーテラス

舟運、水辺から始まる新しい価値創造

首都高 これまでの経緯

日本橋再生 計画

- 1967年 首都高速道路 都心環状線完成
- 1968年 名橋「日本橋」保存会 発足
- 2001年 扇国土交通大臣(当時)発言
「日本橋は首都・東京の顔であり、国として取り組む課題」
「首都高の高架に覆われた日本橋の景観を一新する」
- 2003年 江戸開府400年パレードにおける石原都知事の発言
「日本橋の首都高速道路は野暮」「歴史をふみにしるようなもの」
- 2006年 小泉答申「日本橋地域から始まる新たな街づくりにむけて」
- 2006年 日本橋再生推進協議会設立(中央区事務局)
- 2012年 首都高速の有識者会議 (2012年夏に答申)
- 2014年 首都高速開設50年
- 2020年 オリンピック開催

首都高をめぐる最近の動向

日本橋再生 計画



2012年4月10日

「首都高速の再生に関する有識者会議」初会合

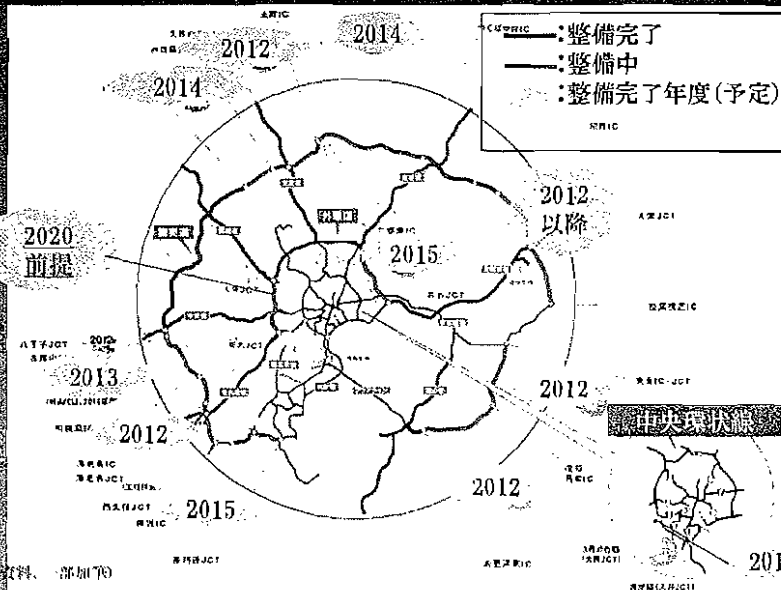
東京の国際競争力を高めるため、街づくりと一体となった都市改造。

財源問題が課題

2012年4月11日 日経朝刊

首都圏三環状道路の整備

日本橋理生



(国土交通省資料、一部加工)

2015～16年度には、東名・関越間の外環道を除く三環状がほぼ整備完了

水辺の再生による新たな価値創造

日本橋理生

経済的価値(業務・商業・観光の活性化)
文化的価値(歴史・アメニティの復元)

首都東京の魅力付け・競争力強化

歴史とコミュニティの継承

日本橋理生

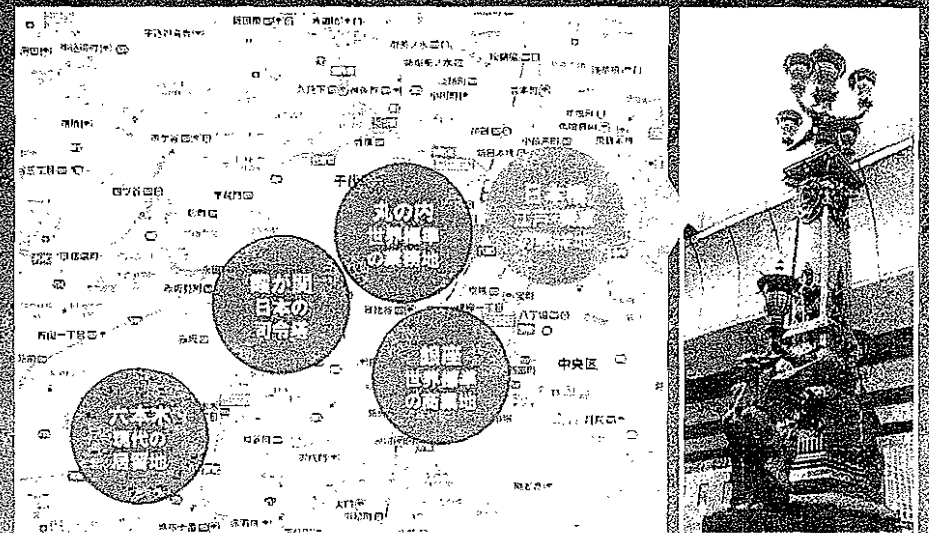
多様性と一体感、伝統と先進性 → 日本橋の魅力



日本の中の日本橋

日本橋理生

日本橋が元気になる 日本が元気になる



広域日本橋

日本橋再生計画



◇日本橋界隈

～歴史性と先進性を併せ持つまち～

- ・「日本橋」を中心に業務商業地としての歴史を有する
- ・江戸時代からの老舗店舗や企業が多く立地し、現在でも通りを入った界隈は、老舗店舗の集積や跡地など、江戸の町人街としての名残を有する
- ・中央通り沿いには老舗百貨店の三越、高島屋や三井本館などの歴史的建造物が並び、歴史と風格のある佇まいをみせる
- ・一部には業間屋街の名残が残る建設会社が集積する
- ・近年、コレド日本橋、三越本店新館、日本橋三井タワーなどの大規模開発により活性化が進む

【地域の特徴的施設、イベント等】
日本橋、三井本館、三越本店、日本橋高島屋、むらまち小路、名橋日本橋まつり、橋洗い 等



◇東京駅前界隈

～東京の玄関口としての業務商業地～

- ・業務商業地として戦後から早く復興を遂げた街
- ・低層部に店舗が入る小規模業務ビルが面的に広がる
- ・着重通り沿いには、戦後から美術館、骨董商が集積している

【地域の特徴的施設、イベント等】
東京駅、八重洲地下街、明治屋、プリジストン美術館 等

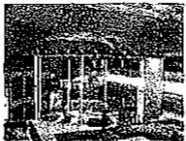


◇兜町界隈

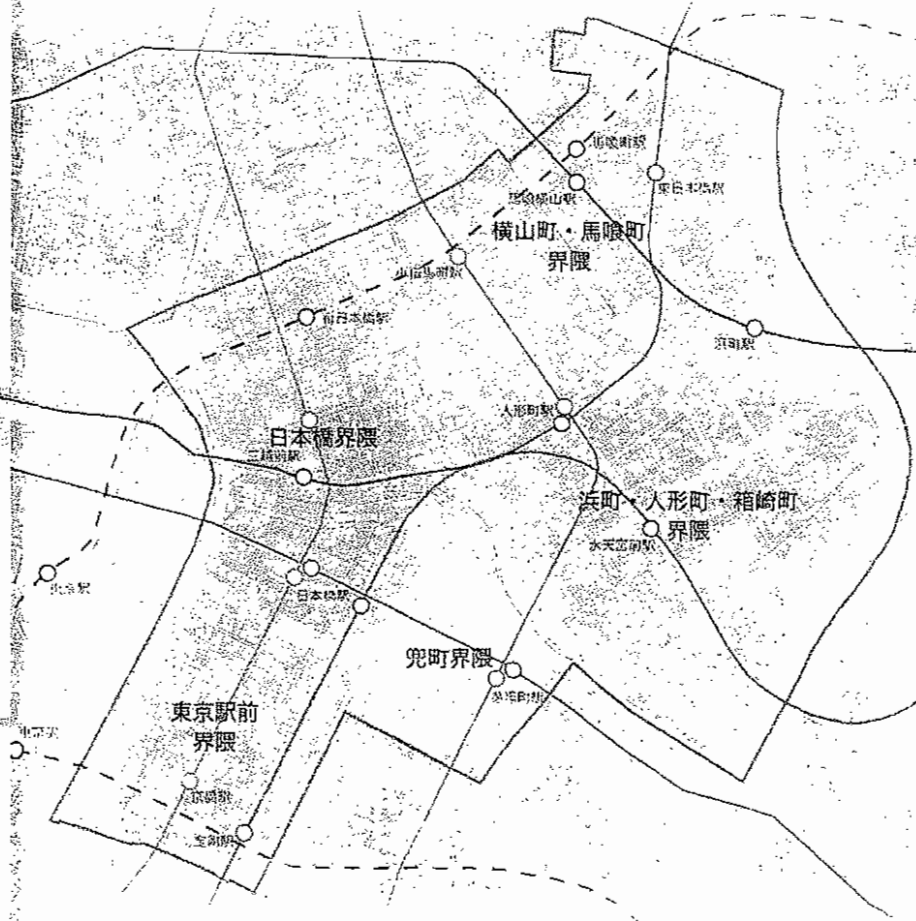
～日本のビジネス街発祥の地～

- ・日本のウォール街といわれる金融の中心地
- ・郵便、銀行発祥の地

【地域の特徴的施設、イベント等】
東京証券取引所
日産館、三越ビル、山二洋行等の歴史的建造物



江戸から続く文化、歴史、個性の溢れるまちの集積



地域の共有財産である4つの川と個性溢れる通り

◇横山町・馬喰町界隈

～繊維問屋街としてのまち～

- ・繊維や服飾関係の問屋街
- ・江戸時代に旅館型の街として栄えた馬喰町と、その隣人への小規模問屋街であった横山町は、現在、繊維問屋街として特徴あるまちを形成している
- ・利便性の高い都心居住住宅地
- ・近年、駅が直結して立地し、交通利便性が高いことから、近年、駅付住宅が急増している

【地域の特徴的施設、イベント等】
繊維問屋街、べったらち、義経屋敷 等



◇浜町・人形町・箱崎町界隈

～下町情緒が息づく住商混在のまち～

- ・人形町は戦災の被害が比較的少なかったまちのひとつで、昔ながらの賑やかな商店街の街並みが今も残る
- ・明治屋を中心として芝居を中心とした町人文化が花開いたまちでもある
- ・人形町商店街は日本で初めてのアーケードが設置（昭和27年）された先進的な商店街であった

【地域の特徴的施設、イベント等】
明治屋（昭和26年開業）
寸達橋下、人形町通り
水天宮、浜町公園
せともの市
箱崎シイターミナル 等

