

総務地域連携常任委員会 提出資料

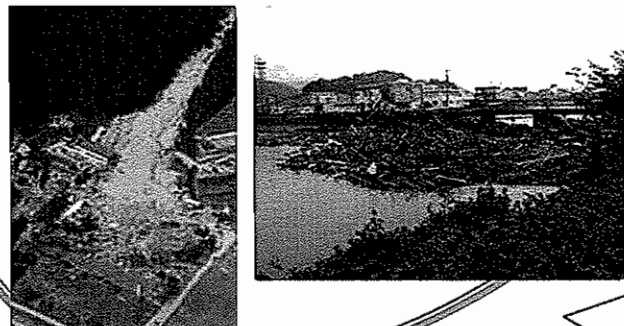
◎所管事項

- 1 みえ緑と森のきずな税（仮称）について 1

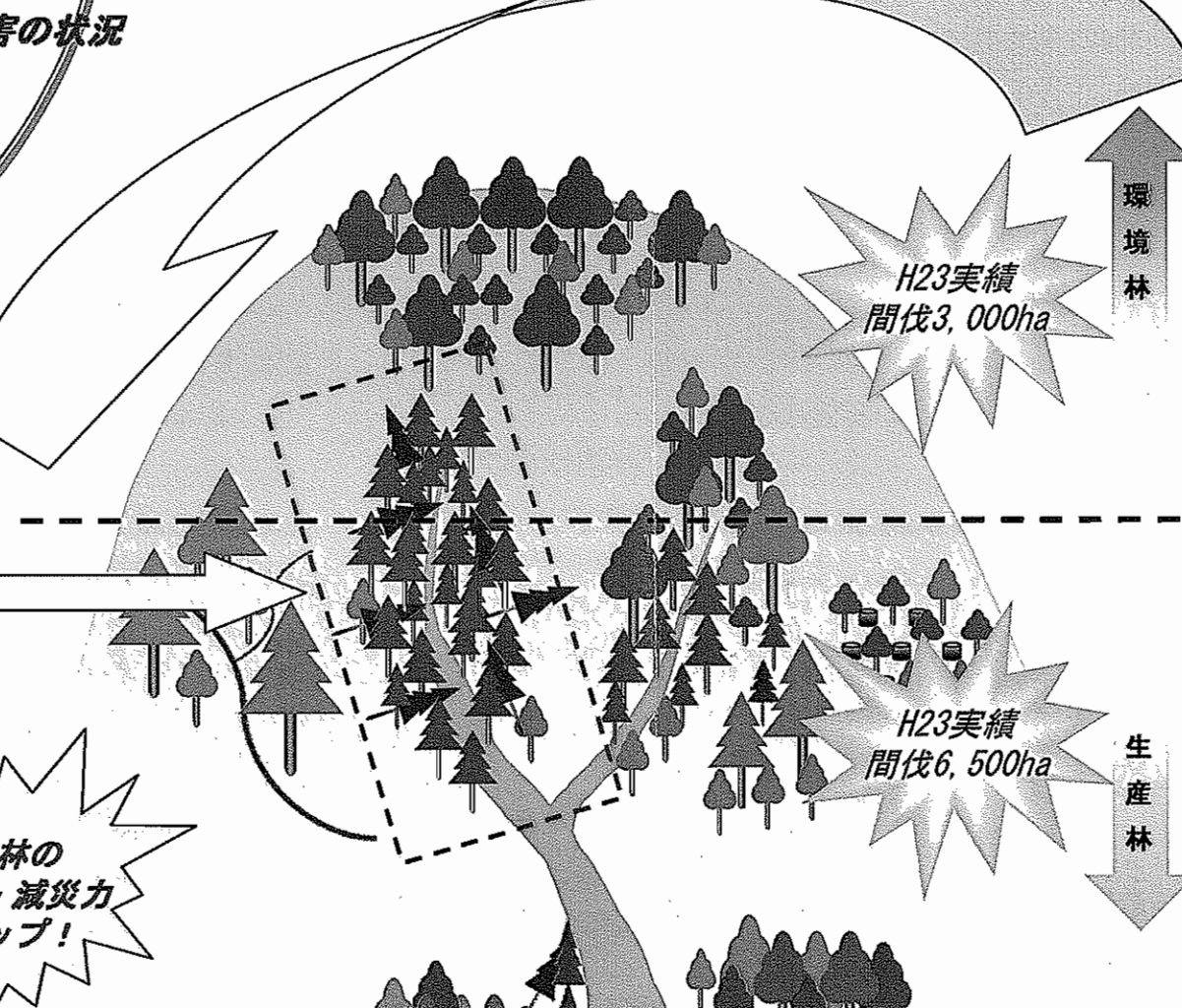
平成24年11月2日

総 務 部

紀伊半島大水害による山崩れや流木による被害の状況



土砂や流木を出さない森林を早急に実現！

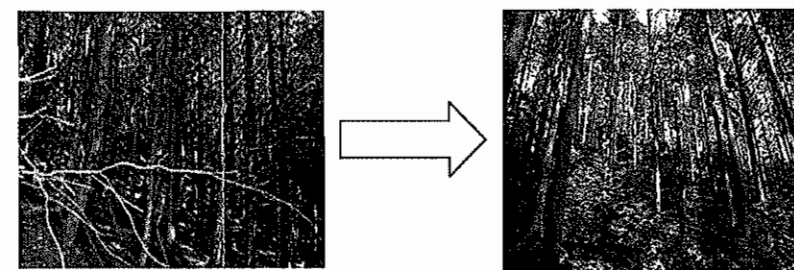


【これまでの取り組み】
森林ゾーニングに応じた森林整備の推進

【環境林整備】

※原則として木材生産を目的とせず、森林の有する公益的機能の高度発揮を目的に公的整備。間伐木の搬出は原則として行っていない。

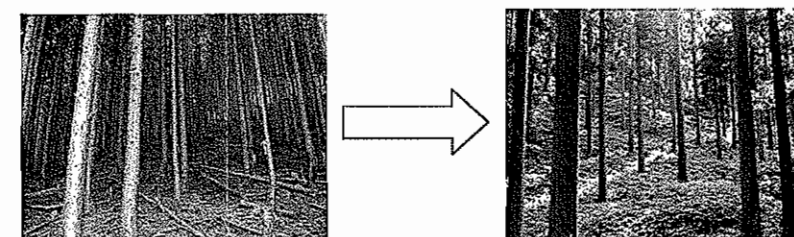
平成23年度間伐実績 約3,000ha
平成24年度当初予算 605百万円（うち県費270百万円）



【生産林整備】

※公益的機能の発揮に配慮しつつ、木材の持続的な生産を支援。原則として補助事業による。間伐木の大部分は林内に残されている。

平成23年度間伐実績 約6,500ha
平成24年度当初予算 754百万円（うち県費259百万円）



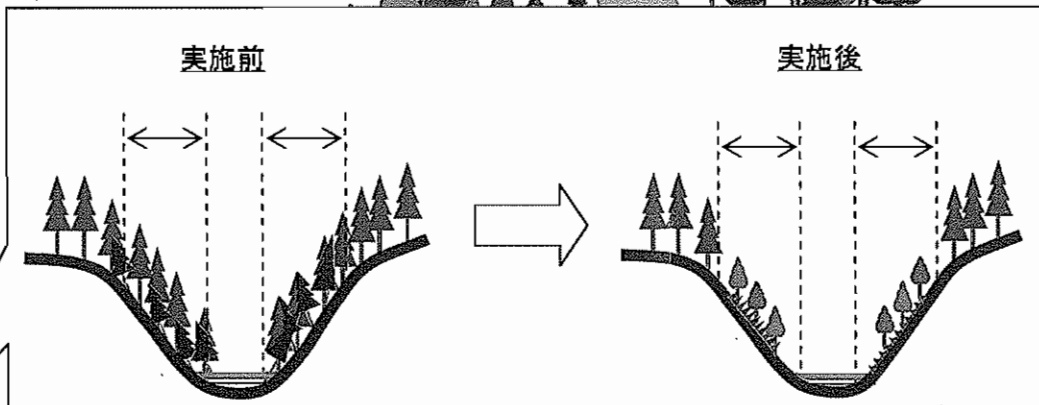
【新たな取り組み】 税込事業(県)

山崩れが発生した場合に土砂や流木によって人家等に被害が及ぶ恐れのある地区のうち特に危険な地区 県内に **約650箇所** 存在

最近の被災状況から、これら指定地区では、早急に土砂や流木を流さない対策が必要。

森林の
防災・減災力
アップ!

緊急に整備が必要な箇所について、計画的な公的森林整備と、既存防災施設の能力向上を図る総合的な森林対策



【新】土砂や流木を出さない森林づくり

- ① 重点的・計画的に林地残材等不要木の除去等を実施
- ② 森林内の防災施設に堆積した不安定土砂や流木を撤去し、施設の機能を強化

整備目標(5年間) 実施箇所数 150箇所
年間事業費 500百万円



既存財源で対応

税込事業の展開イメージ

県の役割

事業実施の効果が広範囲にもたらされる対策や、県が実施することで効率化が図られる対策を担う。

【基本方針Ⅰ-1】

- 土砂や流木を流さない森林づくり

【基本方針Ⅱ-3】

- 森林環境教育の指導者育成
- 新たに森林づくりを支える技術者育成 等

【基本方針Ⅱ-4】

- 「土砂や流木を流さない森林づくり」で搬出した伐採木のエネルギー等への有効利用 等

【基本方針Ⅱ-5】

- 地域住民が取り組む漂着流木等の除去活動と回収処理 等

【その他】

- 市町交付金事業のガイドライン作成
- 評価委員会の設置・運営

県事業

土砂や流木を出さない森林づくり

林地残材等不要木の除去・有効利用

市町交付事業

水源林の公有林化

木造仮設住宅
キットの備蓄

チップ・ペレット
への活用

公共施設
木造・木質化

小中学校の
机・椅子木質化

木とのふれあい

森林環境教育
木育促進

緑と潤いの空間創出

人家裏や通学路沿いの森林整備
里山・竹林の再生
河畔林の整備

海岸林整備

漂着流木の除去活動支援
漁民等による森づくり活動など
水や緑を守る住民提案事業

市町の役割

森林環境教育や都市住民が森林と触れ合う機会の創出等の住民と森林との絆を深める取組を進めるほか、暮らしに身近な森林対策を担う。

多様なメニューから地域の実情に応じて実施。

【基本方針Ⅰ-2】

- 里山や竹林の再生
- 人家裏や通学路沿いの森林整備
- 水源林の公有林化
- 海岸林の整備
- 河畔林の整備 等

【基本方針Ⅱ-3】

- 小中学校における森林環境教育
- 小中学校の机・イス・内装の木質化
- 都市住民が森林と触れ合う機会の創出
- 森林ボランティアの活動支援 等

【基本方針Ⅱ-4】

- 木造仮設住宅キットの備蓄
- 公共施設の木造・木質化
- チップやペレット等木材のエネルギー等利用促進 等

【基本方針Ⅱ-5】

- 地域住民が取り組む漂着流木等の除去活動支援
- 緑地整備による緑と潤いの空間創出
- 漁民等による森づくり活動など水や緑を守る住民提案事業 等

など、地域の実情に応じて創意工夫して森林づくりの施策を展開。

県民等への当面の周知スケジュール(案)

【農林水産部・総務部】

| 年月 | 森林や緑への理解促進 | 税制への理解促進 | 市町との調整 | |
|---------|--|---|--|--|
| 平成24年9月 | 15日(日) 鈴鹿川の源流を訪ねて(亀山市) ※森林ウォーキングと間伐体験 | 18日(火) 県議会全員協議会 知事 県制度案説明 19日(水) 津ロータリークラブ 知事講演(津市) 23日(日) 四日市の里山保全のための講演会(四日市市) 24日(月) FM三重にて「みえ緑と森のきずな税(仮称)」導入に関するパブリックコメント募集を案内 28日(金) 伊賀森林組合 新任理事研修会(伊賀市) 28日(金) 名張市林業研究会 研修会(伊賀市) 29日(土) 和知野自治会防災訓練(津市) 29日(土) 亀山市林業研究会 総会(亀山市) 30日(日) 多度すこやかフェスタ(桑名市) | | |
| 10月 | 6日(日) どんぐり拾いと苗づくり(三重県民の森:菟野町) 13日(土) みえ森林フェスタ2012伊勢二見(伊勢安土桃山文化村:伊勢市) 13日(土) 森の講座(津市) ※木のフォトフレームづくり 14日(日) 森の講座(松阪市森林公園:松阪市) ※木製時計づくり 14日(日) 森の講座(上野森林公園:伊賀市) ※竹笛(サンボニー)づくり 中旬 どんぐり工作(三重県民の森:菟野町) 20日(土) 森の講座(横山園地:志摩市) ※自然観察と草木染め体験 20日(土) 森のミニコンサート(三重県民の森:菟野町) 21日(日) 森の音楽会(上野森林公園:上野市) 27日(土) 秋のキノコ観察会(三重県民の森:菟野町) 27日(土) 森の講座(三重県民の森:菟野町) ※ネイチャーラフ体験 | 6日(土)~7日(日) 四日市祭り(四日市市) 9日(火) 三重県商工会議所連合会環境政策検討会議(津市) 県民を対象とした説明会(県庁舎) ①熊野会場(10月11日) ②尾鷲会場(10月11日) ③伊賀会場(10月19日) ④津会場(10月22日) ⑤伊勢会場(10月23日) ⑥鈴鹿会場(10月25日) ⑦四日市会場(10月26日) ⑧松阪会場(10月29日) ⑨桑名会場(10月31日) 18日(火) 熊野古道伊勢路探訪者の会、熊野古道後継者研修会(尾鷲市) 16日(火) かめやま会館の森環境整備協議会(亀山市) 16日(火) 三重県グリーン・ツーリズムネットワーク大会(鳥羽市) 19日(金) 東紀州防災シンポジウム(熊野市) 21日(日) 軽トラ市(桑名市) 24日(水) ミニ人権大学講座(熊野市) 25日(木) 尾鷲商工会議所 本例会(尾鷲市) 27日(土) エレコムフォレスト植樹会(尾鷲市) 29日(月) 伊勢度会ロータリークラブ例会(伊勢市) | 3日(水) 木青連意見交換会(津市) 10日(水) 水曜会定例会(伊賀市) 11日(木) 多気町商工会理事会(多気町) 12日(金) 大台町・大紀町商工会(大台町) 13日(土) 伊賀森林組合 集約化説明会(伊賀市) 15日(月) 松阪東ロータリークラブ例会(松阪市) 16日(火) 名張市自治協議会長連絡会議(名張市) 18日(木) 伊賀上野ライオンズクラブ定例会(伊賀市) 18日(木) 第7回県産品推進大会(津市) 19日(金) 明和町商工会理事会(明和町) 21日(日) 県民人権講座(御浜町) 25日(木) バイオマス活用産業創出研究会(名張市) 26日(金) 食品中の放射性物質対策に関する説明会(津市) 27日(土) ふれあいフェスタin青山(伊賀市) 30日(火) 大台町長選補選(大台町) | 市町との協議(県庁舎) <税務部局> ①桑名会場(10月9日) ②四日市会場(10月9日) ③鈴鹿会場(10月10日) ④伊賀会場(10月10日) ⑤津会場(10月12日) ⑥伊勢会場(10月12日) ⑦松阪会場(10月16日) ⑧紀州会場(10月16日) 18日(火) 町村会理事会での説明 市町との協議(県庁舎) <農林部局> ①東紀州会場(10月11日) ②伊賀会場(10月19日) ③津会場(10月22日) ④伊勢会場(10月23日) ⑤四日市会場(10月26日) ⑥松阪会場(10月29日) |
| 11月 | 28日(日) 森を学ぼう(大台町) ※間伐見学、観察学習、植樹 28日(日) 森の講座(紀北町) ※庭園にキキで遊ぶ 4日(日) さわやか秋の里山ウォッチング(上野森林公園:伊賀市) 4日(日) 鳥の巣箱づくり(三重県民の森:菟野町) 10日(土)~11日(日) 木と遊びつくす(紀北町) ※間伐見学、木を使った遊びづくり、ネイチャーゲーム 中旬 林業の仕事場体験(津市) ※高性能林業機械実見学、間伐体験、植樹 17日(土) 木こり体験(三重県民の森:菟野町) 18日(日) 緑と親しむつどい(三重県民の森:菟野町) 18日(日) 森を歩き、木と遊ぶ(大紀町・大台町) ※森林散策、間伐体験、ヒノキの木工教室 | 法人を対象とした説明(10月~11月) 三重県商工会議所連合会、三重県商工会連合会、三重県中小企業団体中央会、三重県経営者協会、三重県法人会連合会、中部経済連合会 この他、地域の商工会議所や商工会等へも説明を展開する。 31日(水) 鳥インフルエンザ研修会(伊賀市) 各地区的税理士会を対象とした説明(11月~) 1日(木) 熊野ロータリークラブ定例会(熊野市) 1日(木) 関がなきや損する環境農業!(津市) 3日(土) 企業の森活動(リサイクル)(伊賀市) 3日(土) 地産地消大賞授賞式(津市) 5日(月) 鳥インフルエンザ対応研修会(伊賀市) 8日(土) 上野東ロータリークラブ(伊賀市) 8日(木) 津市自治会連合会久居支部役員会(津市) 8日(木) 松阪ライオンズクラブ例会(松阪市) 8日(木) 名張市商工会議所役員会(名張市) 9日(金) 熊野市農業委員会総会(熊野市) 11日(日) 紀南消防訓練(熊野市) 14日(水) 松阪ロータリークラブ(松阪市) 15日(木) 松阪中央ライオンズクラブ例会(松阪市) 中旬 集落営農研修会(伊賀市) 15日(木) 松阪商工会議所常務委員会(松阪市) 中旬 伊勢湾漁協理事会 19日(月) 官能検査実習会(津市) 17日(土) かめやま会館の森整備活動(亀山市) | 20日(火) 官能検査実習会(津市) 20日(火) 鳥羽商工会議所常任理事会(鳥羽市) ※調整中 25日(日) JAIいなべっこ収穫祭(いなべ市) 四日市西ライオンズクラブ(四日市市) ※調整中 鈴鹿シティーロータリークラブ(鈴鹿市) ※調整中 桑名中央ロータリークラブ(桑名市) ※調整中 下旬 伊勢市観光協会臨時総会(伊勢市) ※調整中 | 22日(木) 市長会定例会での説明 |
| 12月 | 23日(金・祝) 紅葉ハイキング・東海自然歩道(三重県民の森:菟野町) 24日(土) 森の講座(熊野少年自然の家:熊野市) ※フィールドアスレチック体験、キノコ料理 25日(日) 森の恵みで正月飾り作り(上野森林公園:伊賀市) 下旬 紅葉しおりアート(三重県民の森:菟野町) 下旬 園内紅葉ウォーキング(三重県民の森:菟野町) 中旬~下旬 県民の森の秋を描こう(三重県民の森:菟野町) 8日(土)、9日(日) 森の恵みでクリスマスリースづくり(三重県民の森:菟野町) 22日(土) 落ち葉かき(三重県民の森:菟野町) 22日(土) 森の恵みで正月飾りづくり(三重県民の森:菟野町) 23日(日) こども森林くらぶ(上野森林公園:伊賀市) | 19日(水) 県議会 税・基金条例採決 中旬 志摩市商工会理事会(志摩市) ※調整中 中旬 伊賀森林組合 説明会(伊賀市) 15日~27日 きいながしま港市(紀北町) 15日(土) 尾鷲港いただき市(尾鷲市) 条例制定後 FM三重にて「みえ緑と森のきずな税」導入決定を周知 ※調整中 | 1日(土) 尾鷲港いただき市(尾鷲市) 5日(水) 志摩ライオンズクラブ定例会(志摩市) ※調整中 5日(水) 農林水産関係人権研修会(伊賀市) 上旬 伊賀商工会役員会(伊賀市) | |
| 平成25年1月 | 12日(土) ツバキの油しぼり(三重県民の森:菟野町) 中旬 冬鳥の観察会(三重県民の森:菟野町) 中旬 雪の森を歩こう(三重県民の森:菟野町) 20日(日) バードウォッチング冬編(上野森林公園:伊賀市) 26日(土) シイタケの菌打ち(三重県民の森:菟野町) | ラジオCM パンフレット等作成 新聞広告(6紙) 県政だより特集 駅ポスター掲出 | 上旬 三重県青年・女性漁業者交流大会(松阪市) 14日(月) 農地・水・環境保全向上対策「みえのつどい2012」(津市) 24日(木) 食品企業75研修会(津市) 28日(月) 鳥羽観光協会理事会(鳥羽市) ※調整中 県民を対象とした説明(1月~2月) 桑名地区(1回)、四日市地区(1回)、鈴鹿地区(1回)、津地区(1回)、松阪地区(1回)、伊勢地区(1回)、伊賀地区(1回)、尾鷲地区(1回)、熊野地区(1回) 法人を対象とした説明(1月~2月) 三重県商工会議所連合会、三重県商工会連合会、三重県中小企業団体中央会、三重県経営者協会、三重県法人会連合会、中部経済連合会 この他、北勢地域の商工会議所や商工会等への説明も行う。 中旬 第25回農山漁村のつどい(津市) 21日(木) 官能検査実習会(四日市市) | 市町等を対象とした説明(1月~2月) <税務部局向け> 桑名地区、四日市地区、鈴鹿地区、津地区、松阪地区、伊勢地区、伊賀地区、紀州地区 市町等を対象とした説明(1月~2月) <農林部局向け> 四日市地区、津地区、松阪地区、伊勢地区、伊賀地区、尾鷲地区、熊野地区 |
| 2月 | 3日(日) シイタケ菌打ち体験(上野森林公園:伊賀市) 11日(月・祝) 植樹体験(三重県民の森:菟野町) 16日(土) 草木染め体験(三重県民の森:菟野町) 中旬 森林フォーラム(四日市市) 中旬 冬鳥の観察会(三重県民の森:菟野町) 中旬 雪の森を歩こう(三重県民の森:菟野町) | | | |
| 3月 | 3日(日) こども森林くらぶ(上野森林公園:伊賀市) 中旬 冬鳥の観察会(三重県民の森:菟野町) 中旬 早春の草花観察会(三重県民の森:菟野町) | | | |
| 4月 | | | | |

周知活動状況(10月31日現在) 71回(43,253人)

市町等を対象とした説明(1月~2月) <税務部局向け> 桑名地区、四日市地区、鈴鹿地区、津地区、松阪地区、伊勢地区、伊賀地区、紀州地区

市町等を対象とした説明(1月~2月) <農林部局向け> 四日市地区、津地区、松阪地区、伊勢地区、伊賀地区、尾鷲地区、熊野地区