

三重県議会スポーツ振興対策調査特別委員会 資料

- 国民体育大会における総合成績の推移【天皇杯・皇后杯】
（過去9年間・第58回～第66回） 資料1
○ 各正式競技の競技得点分類に基づく算出方法 (P1～5)
- 国民体育大会 競技別獲得得点一覧表(第58回～第66回)

- 第66回国民体育大会 三重県選手団 成績等のまとめ 資料2
(P6～7)

- 国民体育大会参加資格・ふるさと選手制度等について 資料3
・ふるさと選手制度の考え方 (P8～9)

- 三重県内のスポーツ施設について 資料4
・三重県内の主なスポーツ施設一覧 (P10～13)
・公共スポーツ施設数と他県と本県との比較
・県有スポーツ施設の施設概要

- 国民体育大会施設基準 資料5
(P14～16)

- 国民体育大会実施種目会場状況一覧(第30回みえ国体との比較) 資料6
(P17)



平成 24 年 8 月 28 日

財団法人三重県体育協会

第58回～66回国体における天皇杯順位の推移

第58回静岡		
順	県名	得点合計
1	静岡	2696.5
2	埼玉	2365.0
3	東京	2203.0
4	愛知	1970.5
5	大阪	1649.0
6	北海道	1555.5
7	神奈川	1546.5
8	京都	1508.0
9	福岡	1344.5
10	宮城	1344.0
11	熊本	1335.5
12	兵庫	1289.0
13	岡山	1271.5
14	群馬	1262.5
15	千葉	1242.0
16	長野	1234.0
17	広島	1199.0
18	富山	1155.5
19	大分	1132.0
20	岐阜	1060.0
21	香川	1016.0
22	茨城	1001.5
23	福島	954.0
24	秋田	908.5
25	長崎	897.0
26	石川	890.0
27	青森	882.5
28	山梨	874.0
29	奈良	872.0
30	高知	862.0
31	愛媛	836.5
32	新潟	832.5
33	滋賀	823.0
34	山形	805.0
35	宮崎	767.5
36	福井	758.0
37	岩手	747.0
38	佐賀	743.5
39	栃木	738.5
40	鹿児島	737.0
41	三重	718.5
42	鳥取	687.5
43	和歌山	662.5
44	沖縄	657.5
45	徳島	612.5
46	島根	575.5
47	山口	562.5

第59回埼玉		
順	県名	得点合計
1	埼玉	3742.0
2	東京	1897.5
3	神奈川	1823.0
4	愛知	1607.0
5	北海道	1601.0
6	大阪	1598.0
7	岡山	1515.5
8	宮城	1481.5
9	熊本	1433.0
10	千葉	1355.0
11	京都	1296.0
12	兵庫	1262.0
13	静岡	1255.0
14	福岡	1238.5
15	広島	1099.5
16	長崎	1077.5
17	群馬	1073.5
18	岐阜	1042.0
19	大分	1033.5
20	香川	996.0
21	福島	993.5
22	山梨	979.5
23	茨城	978.5
24	山形	966.0
25	石川	947.5
26	長野	946.5
27	青森	932.5
28	栃木	928.5
29	富山	904.0
30	愛媛	894.5
31	鹿児島	891.5
32	滋賀	874.5
33	秋田	873.0
34	福井	860.5
35	新潟	840.5
36	沖縄	819.0
37	奈良	817.0
38	高知	813.5
39	岩手	771.0
40	佐賀	696.0
41	宮崎	694.5
42	鳥取	690.5
43	山口	670.0
44	三重	664.5
45	島根	618.5
46	徳島	607.5
47	和歌山	600.0

第60回岡山		
順	県名	得点合計
1	岡山	2839.00
2	東京	2283.00
3	埼玉	1967.50
4	愛知	1767.83
5	大阪	1743.25
6	京都	1660.50
7	北海道	1508.50
8	兵庫	1499.00
9	広島	1437.00
10	神奈川	1414.33
11	宮城	1254.00
12	千葉	1251.50
13	熊本	1238.25
14	福岡	1187.25
15	香川	1161.33
16	群馬	1149.50
17	富山	1053.00
18	長野	1050.00
19	静岡	1045.00
20	大分	1034.50
21	福島	1016.50
22	岐阜	1006.00
23	秋田	971.00
24	福井	941.50
25	長崎	938.50
26	鹿児島	936.50
27	茨城	922.00
28	山梨	885.50
29	石川	882.50
30	山形	866.00
31	新潟	859.50
32	奈良	856.00
33	滋賀	852.50
34	青森	849.00
35	愛媛	844.00
36	三重	825.50
37	佐賀	797.50
38	栃木	781.50
39	鳥取	776.00
40	沖縄	770.00
41	山口	742.00
42	岩手	722.50
43	和歌山	682.00
44	島根	634.50
45	宮崎	624.25
46	徳島	606.50
47	高知	573.50

第61回兵庫		
順	県名	得点合計
1	兵庫	3179.0
2	埼玉	2084.0
3	愛知	1750.0
4	大阪	1725.5
5	東京	1724.5
6	神奈川	1685.0
7	北海道	1504.5
8	京都	1394.5
9	千葉	1373.0
10	秋田	1330.0
11	岡山	1320.0
12	熊本	1313.0
13	広島	1291.0
14	福岡	1238.5
15	群馬	1217.0
16	大分	1161.5
17	宮城	1124.0
18	岐阜	1098.0
19	長野	1076.5
20	香川	970.5
21	静岡	964.0
22	山形	959.0
23	石川	939.0
24	富山	935.0
25	奈良	931.0
26	福島	900.5
27	栃木	872.5
28	山梨	863.0
29	鹿児島	857.5
30	新潟	850.0
31	青森	848.5
32	佐賀	839.5
33	福井	834.5
34	岩手	813.5
35	三重	813.0
36	滋賀	797.5
37	長崎	796.5
38	愛媛	795.0
39	茨城	784.5
40	宮崎	763.5
41	山口	710.5
42	島根	709.5
43	沖縄	704.0
44	高知	681.0
45	鳥取	675.0
46	和歌山	667.0
47	徳島	666.5

第62回秋田		
順	県名	得点合計
1	秋田	2673.5
2	東京	2092.0
3	埼玉	1906.5
4	神奈川	1735.0
5	兵庫	1726.5
6	大阪	1542.5
7	愛知	1455.5
8	千葉	1436.0
9	京都	1416.5
10	北海道	1408.5
11	大分	1300.5
12	福岡	1297.5
13	宮城	1247.5
14	熊本	1148.5
15	静岡	1139.5
16	岡山	1113.0
17	石川	1106.0
18	広島	1093.0
19	新潟	1074.0
20	岐阜	1071.5
21	群馬	1051.5
22	栃木	1032.5
23	長野	1007.0
24	福島	933.0
25	茨城	907.0
26	滋賀	903.5
27	富山	900.0
28	奈良	896.0
29	香川	884.5
30	山梨	882.0
31	佐賀	872.5
32	青森	868.0
33	山形	853.5
34	岩手	827.5
35	長崎	819.5
36	宮崎	819.0
37	三重	795.0
38	福井	793.5
39	山口	789.0
40	沖縄	771.5
41	鹿児島	744.0
42	愛媛	736.5
43	鳥取	731.5
44	島根	683.5
45	和歌山	641.5
46	高知	593.0
47	徳島	565.5

第63回大分		
順	県名	得点合計
1	大分	2386.5
2	東京	1893.0
3	埼玉	1878.5
4	神奈川	1650.5
5	大阪	1647.5
6	千葉	1569.0
7	兵庫	1507.0
8	愛知	1502.5
9	北海道	1484.5
10	福岡	1452.5
11	京都	1435.5
12	宮城	1230.5
13	広島	1202.0
14	岡山	1195.0
15	長野	1155.5
16	茨城	1148.5
17	岐阜	1144.0
18	新潟	1129.0
19	静岡	1064.5
20	熊本	1038.5
21	佐賀	1010.5
22	群馬	1009.0
23	秋田	991.5
24	香川	989.5
25	石川	975.0
26	山梨	948.5
27	鹿児島	947.0
28	青森	933.0
29	栃木	910.5
30	長崎	895.0
31	福島	858.5
32	富山	824.5
33	奈良	823.5
34	福井	823.0
35	山口	814.5
36	岩手	801.0
37	宮崎	789.0
38	山形	779.5
39	滋賀	770.5
40	三重	744.5
41	和歌山	739.0
42	愛媛	705.0
43	徳島	689.0
44	沖縄	684.0
45	島根	649.0
46	鳥取	626.0
47	高知	581.5

第64回新潟		
順	県名	得点合計
1	新潟	2426.0
2	東京	1910.0
3	大阪	1767.0
4	埼玉	1739.5
5	神奈川	1643.0
6	千葉	1589.5
7	北海道	1550.5
8	愛知	1530.33
9	京都	1507.0
10	兵庫	1324.5
11	広島	1248.5
12	岡山	1238.0
13	熊本	1210.0
14	大分	1209.0
15	宮城	1201.5
16	岐阜	1194.5
17	群馬	1175.5
18	長野	1147.0
19	福岡	1136.0
20	長崎	1034.33
21	静岡	1029.0
22	石川	1020.5
23	茨城	995.33
24	香川	977.0
25	鹿児島	932.0
26	栃木	908.0
27	山形	898.5
28	山口	890.5
29	佐賀	888.5
30	秋田	868.0
31	山梨	859.0
32	福井	837.0
33	奈良	833.0
34	青森	803.5
35	福島	788.0
36	愛媛	777.0
37	富山	773.0
38	滋賀	758.0
39	岩手	744.5
40	徳島	739.5
41	沖縄	736.5
42	島根	719.5
43	和歌山	705.0
44	三重	691.0
45	高知	663.5
46	宮崎	622.5
47	鳥取	598.5

第65回千葉		
順	県名	得点合計
1	千葉	2921.5
2	東京	2171.5
3	神奈川	1795.0
4	埼玉	1754.5
5	大阪	1629.5
6	愛知	1578.5
7	京都	1443.0
8	兵庫	1442.0
9	福岡	1437.0
10	北海道	1419.5
11	岐阜	1302.5
12	広島	1266.5
13	岡山	1164.5
14	長野	1138.5
15	新潟	1097.0
16	山口	1079.5
17	静岡	1067.5
18	大分	1039.0
19	宮城	1036.5
20	群馬	1014.0
21	熊本	995.5
22	石川	966.0
23	茨城	954.5
24	香川	947.0
25	富山	943.5
26	山梨	942.0
27	栃木	929.0
28	秋田	881.5
29	青森	880.0
30	滋賀	866.0
31	長崎	834.0
32	三重	816.5
33	岩手	812.5
34	福井	808.5
35	奈良	793.5
36	山形	788.5
37	和歌山	780.5
38	愛媛	770.5
39	鹿児島	769.5
40	佐賀	767.5
41	宮崎	729.5
42	島根	724.0
43	福島	715.5
44	徳島	655.0
45	沖縄	636.5
46	鳥取	629.5
47	高知	511.0

第66回山口		
順	県名	得点合計
1	山口	2220.5
2	東京	2053.5
3	愛知	1953.33
4	岐阜	1669.0
5	大阪	1633.0
6	神奈川	1628.83
7	千葉	1612.5
8	埼玉	1546.5
9	広島	1460.5
10	北海道	1392.5
11	兵庫	1341.5
12	福岡	1341.5
13	京都	1299.5
14	岡山	1272.0
15	長崎	1055.5
16	山梨	1012.0
17	長野	983.5
18	熊本	972.5
19	秋田</	

第58回～66回国体における皇后杯順位の推移

第58回静岡		
順	県名	得点合計
1	静岡	1163.5
2	東京	1040.5
3	埼玉	1008.5
4	愛知	914.0
5	大阪	817.0
6	京都	804.5
7	兵庫	762.0
8	宮城	722.5
9	熊本	721.5
10	神奈川	689.5
11	千葉	686.0
12	岐阜	651.5
13	北海道	630.5
14	群馬	608.5
15	長野	601.5
16	福岡	590.5
17	広島	584.5
18	富山	566.5
19	茨城	556.5
20	大分	553.0
21	岡山	530.0
22	福島	514.0
23	香川	498.0
24	山梨	494.0
25	愛媛	484.0
26	石川	472.0
27	新潟	462.5
28	山形	459.0
29	奈良	454.0
29	長崎	454.0
31	鹿児島	445.5
32	福井	440.5
33	佐賀	440.0
34	鳥取	429.0
35	岩手	427.0
36	滋賀	411.5
37	青森	386.0
38	高知	383.5
39	秋田	378.5
40	宮崎	376.5
41	沖縄	363.5
42	和歌山	360.0
42	徳島	360.0
44	島根	358.0
45	山口	345.5
46	三重	344.0
47	栃木	340.0

第59回埼玉		
順	県名	得点合計
1	埼玉	1540.5
2	大阪	840.0
3	愛知	821.0
4	東京	817.5
5	神奈川	785.5
6	熊本	783.0
7	兵庫	721.5
8	北海道	710.5
9	宮城	683.5
10	岡山	676.0
11	千葉	673.0
12	群馬	628.0
13	広島	616.5
14	石川	614.0
15	福岡	600.0
16	長崎	579.0
17	静岡	576.5
18	岐阜	574.5
19	京都	568.5
20	香川	557.5
21	大分	549.5
22	福島	533.0
23	愛媛	515.5
24	山形	505.5
24	鹿児島	505.5
26	長野	486.0
27	山梨	471.0
28	富山	468.0
29	茨城	466.5
30	栃木	460.5
31	福井	447.5
32	岩手	441.5
33	青森	435.0
34	鳥取	433.0
35	佐賀	432.5
36	奈良	426.0
37	滋賀	415.0
38	秋田	413.5
39	和歌山	410.0
40	新潟	402.5
41	高知	402.0
42	山口	399.5
43	宮崎	396.5
44	三重	371.5
45	沖縄	370.5
46	島根	365.0
47	徳島	348.0

第60回岡山		
順	県名	得点合計
1	岡山	1204.0
2	東京	1089.0
3	大阪	906.0
4	兵庫	897.0
5	埼玉	839.5
6	京都	758.0
7	愛知	749.0
8	北海道	744.5
9	広島	690.0
10	福岡	687.0
11	千葉	634.0
12	岐阜	629.0
13	鹿児島	619.0
14	宮城	597.0
15	群馬	584.0
16	静岡	577.5
17	香川	560.5
18	大分	542.5
19	熊本	538.0
20	神奈川	533.5
21	富山	531.0
22	長崎	525.5
23	石川	520.5
24	福井	508.5
25	山形	507.0
26	福島	488.5
27	滋賀	485.5
28	茨城	478.5
29	愛媛	478.0
30	長野	477.0
31	佐賀	442.5
32	三重	439.0
33	山梨	438.0
34	秋田	431.5
35	新潟	419.0
36	奈良	417.5
37	青森	408.5
38	島根	392.0
39	徳島	381.0
40	鳥取	369.0
41	沖縄	367.5
42	岩手	365.5
43	山口	364.0
44	和歌山	351.5
45	栃木	347.5
46	高知	334.0
47	宮崎	330.0

第61回兵庫		
順	県名	得点合計
1	兵庫	1366.5
2	埼玉	945.0
3	大阪	901.5
4	東京	842.5
5	愛知	781.5
6	神奈川	731.5
7	北海道	687.0
8	岡山	654.0
9	熊本	652.5
10	群馬	644.5
10	千葉	644.5
12	大分	627.0
13	広島	625.5
15	岐阜	607.5
16	福岡	584.5
17	秋田	580.0
18	京都	578.0
19	香川	546.0
20	宮城	536.5
21	富山	519.5
22	山形	518.0
23	三重	512.0
24	静岡	501.0
25	福井	494.0
26	佐賀	486.0
27	新潟	456.0
28	滋賀	455.5
29	石川	453.5
30	鹿児島	448.0
31	福島	444.0
32	長崎	443.5
33	山梨	441.0
34	栃木	438.0
35	山口	436.5
36	宮崎	427.5
37	愛媛	426.0
38	和歌山	425.5
39	岩手	424.0
40	茨城	420.0
40	島根	420.0
42	奈良	416.0
43	青森	399.0
44	徳島	392.0
45	鳥取	358.0
46	高知	357.5
47	沖縄	352.5

第62回秋田		
順	県名	得点合計
1	秋田	1148.0
2	東京	985.5
3	兵庫	910.5
4	埼玉	856.0
5	大阪	804.5
6	神奈川	722.0
7	北海道	721.0
8	京都	662.5
9	岐阜	644.5
10	千葉	643.0
11	福岡	630.0
12	愛知	621.5
13	宮城	620.0
14	石川	605.0
15	大分	595.5
16	静岡	584.0
17	熊本	580.0
18	群馬	571.0
19	広島	570.0
20	福島	546.0
21	滋賀	520.5
21	岡山	520.5
23	長崎	507.5
24	長野	502.5
25	栃木	491.5
26	佐賀	481.0
27	新潟	479.5
28	鹿児島	475.0
29	山形	469.5
30	富山	468.0
31	山梨	465.0
32	山口	461.0
33	香川	438.5
34	愛媛	437.0
35	奈良	433.5
36	和歌山	429.5
37	茨城	428.5
38	三重	427.5
39	鳥取	419.5
40	福井	397.5
41	青森	397.0
42	島根	380.0
43	宮崎	371.0
44	岩手	359.5
45	高知	341.0
46	徳島	333.5
47	沖縄	311.5

第63回大分		
順	県名	得点合計
1	大分	1136.5
2	東京	909.0
3	兵庫	848.5
4	埼玉	829.5
5	大阪	788.0
6	神奈川	758.0
7	愛知	744.5
8	福岡	719.0
9	千葉	710.5
10	北海道	681.0
11	岐阜	672.0
12	岡山	663.0
13	京都	650.0
14	広島	633.0
15	新潟	620.5
16	宮城	613.0
17	長野	596.5
18	群馬	540.0
19	山梨	539.0
20	茨城	538.5
21	静岡	531.5
22	香川	530.5
22	熊本	530.5
24	鹿児島	527.0
25	秋田	520.0
26	石川	515.5
27	佐賀	500.5
28	富山	492.0
29	山口	482.5
30	長崎	474.5
31	滋賀	473.0
32	和歌山	463.0
33	福井	461.5
34	山形	459.5
35	岩手	453.0
36	福島	429.5
37	愛媛	429.0
38	鳥取	426.5
39	徳島	421.0
40	栃木	420.5
41	奈良	414.0
42	宮崎	407.0
43	島根	398.0
44	三重	396.0
45	青森	355.5
46	沖縄	341.5
47	高知	321.0

第64回新潟		
順	県名	得点合計
1	新潟	1054.5
2	東京	1001.0
3	大阪	863.5
4	神奈川	782.5
5	千葉	760.0
6	愛知	755.83
7	埼玉	746.0
8	岐阜	738.0
9	北海道	730.0
10	兵庫	696.0
11	京都	645.0
12	大分	640.5
13	広島	629.0
14	岡山	619.0
15	群馬	597.0
16	長野	574.0
17	宮城	563.0
18	静岡	559.0
19	熊本	541.5
20	山口	526.5
21	山梨	525.0
22	茨城	524.33
23	長崎	523.33
24	山形	523.0
25	福岡	522.5
26	鹿児島	520.0
27	佐賀	516.0
28	徳島	513.0
29	石川	496.5
30	福井	492.0
31	滋賀	490.0
32	香川	475.5
33	愛媛	446.5
34	富山	442.5
35	和歌山	441.0
35	島根	441.0
37	福島	421.5
38	栃木	420.5
39	沖縄	418.5
40	鳥取	412.0
41	秋田	408.5
42	青森	381.5
43	奈良	375.5
44	岩手	371.0
45	三重	363.0
46	宮崎	341.5
47	高知	327.5

第65回千葉		
順	県名	得点合計
1	千葉	1325.5
2	東京	995.5
3	愛知	852.5
4	神奈川	836.0
5	兵庫	832.5
6	大阪	757.50
7	北海道	757.0
8	京都	709.0
9	福岡	703.5
10	広島	685.0
11	埼玉	667.0
12	岐阜	661.5
13	熊本	631.0
14	岡山	616.5
15	静岡	600.5
16	長野	584.0
17	山口	547.5
18	群馬	543.0
19	石川	539.0
20	富山	530.5
21	香川	524.5
22	大分	523.50
23	山形	519.50
24	新潟	517.5
25	宮城	507.5
26	山梨	503.0
27	滋賀	476.0
28	鹿児島	473.0
29	茨城	472.0
30	秋田	471.0
30	愛媛	471.0
32	福井	455.5
33	佐賀	445.0
34	栃木	436.5
35	徳島	433.0
35	青森	432.0
37	岩手	427.5
38	和歌山	421.0
39	島根	419.5
40	長崎	412.0
41	三重	398.5
42	鳥取	382.0
43	奈良	381.0
44	福島	365.5
45	宮崎	359.0
46	沖縄	356.0
47	高知	347.0

第66回山口		
順	県名	得点合計
1	山口	1089.5
2	東京	976.5
3	岐阜	958.5
4	大阪	924.0
5	愛知	846.5
6	千葉	830.50
7	北海道	752.5
8	神奈川	741.0
9	兵庫	715.0
10	福岡	698.0
11	埼玉	675.5
12	広島	646.0
13	岡山	635.0
14	京都	589.0
15	静岡	563.5
16	大分	540.5
17	愛媛	540.0
18	長崎	532.0
19	山梨	531.0
20	石川	511.0
21	長野	507.5
22	栃木	498.00
23	福井	496.00
24	宮城	494.5
25	群馬	492.5
26	熊本	

各正式競技の競技得点分類に基づく算出方法

1 個人競技または個人種目

競 技	1位	2位	3位	4位	5位	6位	7位	8位
<ul style="list-style-type: none"> ・陸上競技 ・水泳（競泳、飛込） ・ボート（シングルスカル） ・セーリング （国体シングルハンダー級 国体ウインドサーフィン級 シーホッパー級スモールリーグ） ・ウエイトリフティング ・自転車（団体追抜、チーム・スプリントを除く） ・馬術 ・ライフル射撃 ・カヌー（シングル種目） ・ボウリング（個人戦） <p>陸上競技、水泳（競泳）、馬術のリレーは個人種目扱い。</p>	8点	7点	6点	5点	4点	3点	2点	1点
・空手道（個人組手、形）	8点	7点	6点	5点	5位（4名） 各2.5点			
<ul style="list-style-type: none"> ・ボクシング ・レスリング 	8点	7点	3位（2名） 各5.5点		5位（4名） 各2.5点			

2 競技人数2～4人の団体競技

競 技	1位	2位	3位	4位	5位	6位	7位	8位
<ul style="list-style-type: none"> ・水泳（シンクロナイズドスイミング） ・テニス ・ボート（ダブルスカル） ・体操（競技） ・セーリング （470級、セーリングスピリッツ級） ・自転車（団体追抜、チーム・スプリント） ・フェンシング ・弓道 ・山岳 ・カヌー（ペア及びフォア種目） ・アーチェリー ・銃剣道 ・クレ射撃 ・なぎなた ・ボウリング（団体戦） ・ゴルフ 	24点	21点	18点	15点	12点	9点	6点	3点
<ul style="list-style-type: none"> ・相撲（成年男子） ・柔道（成年女子、少年女子） ・バドミントン ・剣道（成年女子） 	24点	21点	18点	15点	5位（4チーム） 各7.5点			
・卓球	24点	21点	3位（2チーム） 各16.5点		5位（4チーム） 各7.5点			

3 競技人数 5 ~ 7 人の団体競技

競 技	1 位	2 位	3 位	4 位	5 位	6 位	7 位	8 位
・水泳(水球) ・ボート (舵手つきフォア、舵手つきクォドルプル) ・体操(新体操) ・ソフトテニス	40点	35点	30点	25点	20点	15点	10点	5点
・ハンドボール ・相撲(少年男子) ・柔道(成年男子、少年男子) ・剣道(成年男子、少年男子、少年女子) ・空手道(組手団体)	40点	35点	30点	25点	5 位(4 チーム) 各12.5点			
・バレーボール	40点	35点	30点	25点	5位(2チーム) 各17.5点		7位(2チーム) 各7.5点	
・バスケットボール	40点	35点	3位(2チーム) 各27.5点		5 位(4 チーム) 各12.5点			

4 競技人数 8 人以上の団体競技

競 技	1 位	2 位	3 位	4 位	5 位	6 位	7 位	8 位
・軟式野球	64点	56点	48点	40点	32点	24点	16点	8点
・サッカー ・ホッケー(少年男子、少年女子)	64点	56点	48点	40点	5 位(4 チーム) 各20点			
・ホッケー(成年男子、成年女子)	64点	56点	48点	40点	5位(2チーム) 各28点		7位(2チーム) 各12点	
・ラグビーフットボール	64点	56点	3位(2チーム) 各44点		5位(2チーム) 各28点		7位(2チーム) 各12点	
・ソフトボール	64点	56点	3位(2チーム) 各44点		5 位(4 チーム) 各20点			

国民体育大会競技別獲得得点一覧表(第58回～第66回まで)

競技名	第58回 (静岡)	第59回 (埼玉)	第60回 (岡山)	第61回 (兵庫)	第62回 (秋田)	第63回 (大分)	第64回 (新潟)	第65回 (千葉)	第66回 (山口)	平均 獲得得点	
	獲得点	獲得点	獲得点	獲得点	獲得点	獲得点	獲得点	獲得点	獲得点		
1 スケート						6.0				0.6	
2 アイスホッケー										0.0	
3 スキー								4.0		0.4	
4 水泳	22.5		13.0	10.0	20.0	27.0	16.0	14.0	29.0	18.1	
5 ボート			8.0	12.0						2.0	
6 ヨット	2.0	6.0	8.0	4.0	21.0	1.0	21.0	11.0		9.4	
7 カヌー		7.0	7.0		3.0	5.0				2.8	
8 ボウリング	8.0	13.0	3.0	7.0		12.0	28.0			7.5	
9 陸上競技	62.0	58.0	42.5	49.0	42.0	51.5	64.5	46.0	43.0	51.8	
10 サッカー	56.0		20.0	64.0	56.0	40.0		40.0		30.4	
11 テニス	12.0	18.0		21.0	24.0	45.0		48.0	45.0	24.3	
12 ホッケー										0.0	
13 ボクシング					2.5					0.3	
14 バレーボール		17.5		17.5						3.5	
15 体操							18.0	15.0	15.0	4.8	
16 ハンドボール			55.0	40.0						9.5	
17 レスリング	13.0	19.0	13.0	18.0	38.5	24.0	50.5	29.5	42.5	26.3	
18 ウエイトリフティング	27.0	34.0	14.0	30.0	44.0	24.0	14.0	11.0	29.0	25.7	
19 ハンドボール	40.0	62.5	62.5	25.0	25.0	12.5			25.0	30.0	
20 自転車競技	26.0	14.0	1.0	25.0	22.0		11.0	30.0	58.0	19.7	
21 ソフトテニス	40.0	5.0	75.0	25.0	40.0		30.0	60.0	45.0	34.0	
22 卓球		7.5	7.5							1.5	
23 軟式野球									40.0	4.0	
24 相撲									7.5	0.8	
25 馬術	10.0	9.0	10.0	5.0	7.0	18.0	5.0	11.0	13.0	8.8	
26 フェンシング								21.0	30.0	5.1	
27 柔道			12.5							1.3	
28 ソフトボール				56.0						5.6	
29 バドミントン								7.5		0.8	
30 弓道			12.0		54.0		6.0	12.0	9.0	9.3	
31 ライフル射撃	1.0	1.0					7.0		4.0	1.7	
32 剣道			7.5			7.5				1.5	
33 ラクビーフットボール			64.0	12.0		64.0		64.0	28.0	23.2	
34 山岳									3.0	0.3	
35 アーチェリー										0.0	
36 空手道				2.5		8.0	6.0	2.5	2.5	2.2	
37 銃剣道	9.0						24.0			3.3	
38 クレー射撃										0.0	
39 なぎなた		3.0			6.0	9.0				1.8	
40 ゴルフ										0.0	
合計	総得点	328.5	274.5	435.5	423.0	405.0	354.5	301.0	426.5	468.5	371.9
	順位	41位	44位	36位	35位	37位	40位	44位	32位	32位	39位



第66回国民体育大会 (はちのへ国体・あきた鹿角国体・おいでませ!山口国体) 三重県選手団 成績等のまとめ



財団法人三重県体育協会

1 総合成績

天皇杯 32位(昨年32位 / 昨年比 ±0)
皇后杯 44位(昨年41位 / 昨年比 3位ダウン)

2 総合得点

天皇杯(男女総合) 858.5点 (昨年816.5点 / 昨年比 42.0点アップ)
皇后杯(女子総合) 359.0点 (昨年398.5点 / 昨年比 39.5点ダウン)

内訳	競技得点	参加得点
天皇杯	468.5点	390.0点
皇后杯	79.0点	280.0点

3 競技得点の内容

(1) 団体競技

・軟式野球	成年男子	4位	40.0点	} 45.0点
・体操	成年男子	4位	15.0点	
・ソフトテニス	成年男子	7位	10.0点	
	少年女子	2位	35.0点	
・自転車	男子 チームスプリント	1位	24.0点	} 45.0点
・弓道	成年男子 遠的	6位	9.0点	
・水泳(水球)	少年男子	5位	20.0点	
・テニス	成年男子	1位	24.0点	
	少年男子	2位	21.0点	} 30.0点
・山岳	少年女子	8位	3.0点	
・フェンシング	成年男子 フルレー	5位	12.0点	
	成年男子 エペ	8位	3.0点	} 25.0点
	少年男子 フルレー	4位	15.0点	
・相撲	成年男子	5位	7.5点	
・ラグビーフットボール	少年男子	5位	28.0点	} 25.0点
・ハンドボール	成年男子	5位	12.5点	
	少年女子	5位	12.5点	

◎ 団体競技での獲得点 291.5点 [12競技 17種別] 昨年285.5点 [10競技 13種別 / 昨年比 6.0点アップ]

- ☆ 昨年得点し、今年得点できなかった団体競技(3競技)
⇒ サッカー・セーリング・バドミントン
- ☆ 昨年得点なく、今年得点を獲得した団体競技(5競技)
⇒ 軟式野球・水泳(水球)・山岳・相撲・ハンドボール
- ☆ 昨年・今年と連続して得点を獲得した団体競技(7競技)
⇒ 体操・ソフトテニス・自転車・弓道・テニス・フェンシング・ラグビーフットボール



【総合開会式直前「みんなで頑張るぞー!」
(維新百年記念公園 陸上補助競技場)】



【総合開会式「三重県選手団入場行進」
(維新百年記念公園)】



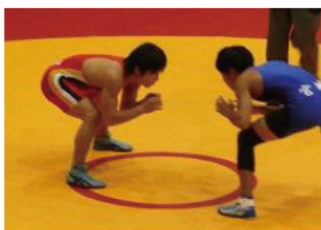
【総合開会式終了後】
中川文部科学大臣より激励

(2) 個人競技

陸上	43.0 点	レスリング	42.5 点(優勝 1 名)
自転車	34.0 点(優勝 2 名)	水泳(競泳)	9.0 点
ウエイトリフティング	29.0 点	馬術	13.0 点
ライフル射撃	4.0 点	空手道	2.5 点

◎ 個人競技での獲得点 177.0 点 [8 競技] 昨年 141.0 点[9 競技/昨年比 36.0 点アップ]

- ☆ 昨年得点し、今年得点できなかった個人競技(2 競技) スキー・セーリング
- ☆ 昨年得点なく、今年得点を獲得した個人競技(1 競技) ライフル射撃



【レスリング競技】フリースタイル
少年男子 大会連覇の高橋選手
(周南市新南陽体育館)



【馬術競技】少年 団体障害飛越 2 位
奥西選手・青山選手 (川柳乗馬クラブ)

4 結果

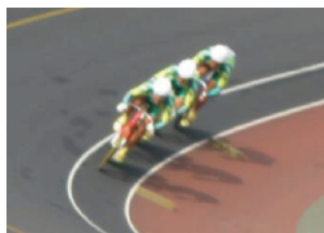
第 66 回国民体育大会 (はちのへ国体・あきた鹿角国体・おいでませ!山口国体) では、昨年と同じ天皇杯 32 位となり、目標としていた天皇杯 30 位台の維持だけではなく、さらに 20 位台へも目指せる位置である 30 位前半の成績を収めることができた。

(1) 団体競技

テニス・自転車の優勝をはじめ、12 競技・17 種別の入賞を果たし、天皇杯 30 位台への大きな原動力となった (団体競技において 12 競技以上の入賞は第 32 回青森国体以来)。

その中で連続入賞を果たした競技は 7 競技あり、団体競技では連続入賞は難しいと言われている中で多く競技が連続入賞を果たした。さらに、19 年ぶりに本大会出場し、種別変更後初めて入賞した軟式野球・ボルダリング種目で初入賞の山岳等、近年入賞から遠ざかっている競技の入賞や、テニス・ソフトテニス・フェンシング・ハンドボールの複数種別入賞という好成績もあった。

一方で、サッカー・ソフトボールは、組み合わせにおいて初戦に強豪県との対戦という“運”にも恵まれなかった競技もあった。



【自転車競技】成年男子
チームスプリント優勝 (防府競輪場)



【テニス競技】成年男子 優勝
(麒麟ビバレッジ周南庭球場)



【軟式野球競技】成年男子 4 位
種別変更されてから初入賞
(美祿市民球場)

(2) 個人競技

昨年と比較して入賞競技数は 8 競技と 1 競技減であるが、逆に獲得得点は 36 点増加という結果であった。特に、谷口選手・高士選手の 2 名の優勝を果たした自転車、2 年連続優勝の高橋選手を含め 10 名の入賞者を輩出したレスリングの活躍が目立った。

◎本大会前は、昨年の千葉国体で優勝した成年男子ラグビーフットボールの実業団チーム「ホンダヒート」が、トップリーグ昇格に伴う不出場の影響が危惧されたが、常連競技が着実に得点を加算し、さらに競技別総合成績で優勝した自転車・19 年ぶりに本大会に出場した軟式野球等の健闘もあり、天皇杯順位こそ昨年と同じ 32 位であったが、天皇杯得点 858.5 点は、昨年の 816.5 点、さらにはここ 10 年間で最高得点の第 60 回大会 (825.5 点) をも上回る好成績を収める結果となった。

今後の課題としては、皇后杯の得点が少なかったことが挙げられ、更なる競技団体との連携により、競技力向上を図る必要がある。

以上

ふるさと選手制度の考え方

1. 成年種別に出場する選手は、開催基準要項細則第3項[本則第7項第2号及び第9項第7号(参加資格及び年齢基準等)]に基づき、下記のいずれかを拠点とした都道府県から参加することができる。

- (1) 居住地を示す現住所
- (2) 勤務地
- (3) ふるさと

2. 「ふるさと」とは、卒業中学校又は卒業高等学校のいずれかの所在地が属する都道府県とする。

3. 「ふるさと選手制度」を活用し参加を希望する選手は、予め所定の方法により「ふるさと」を登録しなければならない。なお、一度登録した「ふるさと」は、変更できないものとする。

4. ふるさと選手制度の活用については、原則として、1回につき2年以上連続とし、利用できる回数は2回までとする。

5. 「ふるさと」から参加する選手は、開催基準要項細則第3項-(1)-①-ウ(国内移動選手の制限)に抵触しないものとする。

[考え方]

例1 : A選手は現在、社会人で「ふるさと選手制度」を活用し神奈川県から第60回大会及び第61回大会に参加した。第62回大会は、居住地の埼玉県から参加したいと考えている。

・第62回大会は居住地の埼玉県から参加できる。

例2 : B選手は卒業中学校並びに卒業高等学校が千葉県であり、大学4年生時の第60回大会では居住している埼玉県から参加した。その翌年に大学を卒業、現在は東京都に在住し、神奈川県で勤務している。第61回大会は、神奈川県から参加したいと考えている。

・第61回大会は、卒業者であるため、神奈川県から参加することができる。
・第62回大会以降、前回(神奈川県)と異なる都道府県から参加できる場合は、次の通り。

(1) 第62回大会及び第63回大会は、「ふるさと選手制度」を活用し、卒業中学校並びに卒業高等学校が属する千葉県から参加できる。

第64回大会以降は、居住地である東京都又は勤務地である神奈川県から参加できる。

(2) 第62回大会及び第63回大会で「ふるさと選手制度」を活用せず神奈川県から参加した場合は、第64回大会及び第65回大会の2大会は「国内移動選手の制限」により、居住地の東京都から参加できないが、第66回大会は、東京都から参加できる。

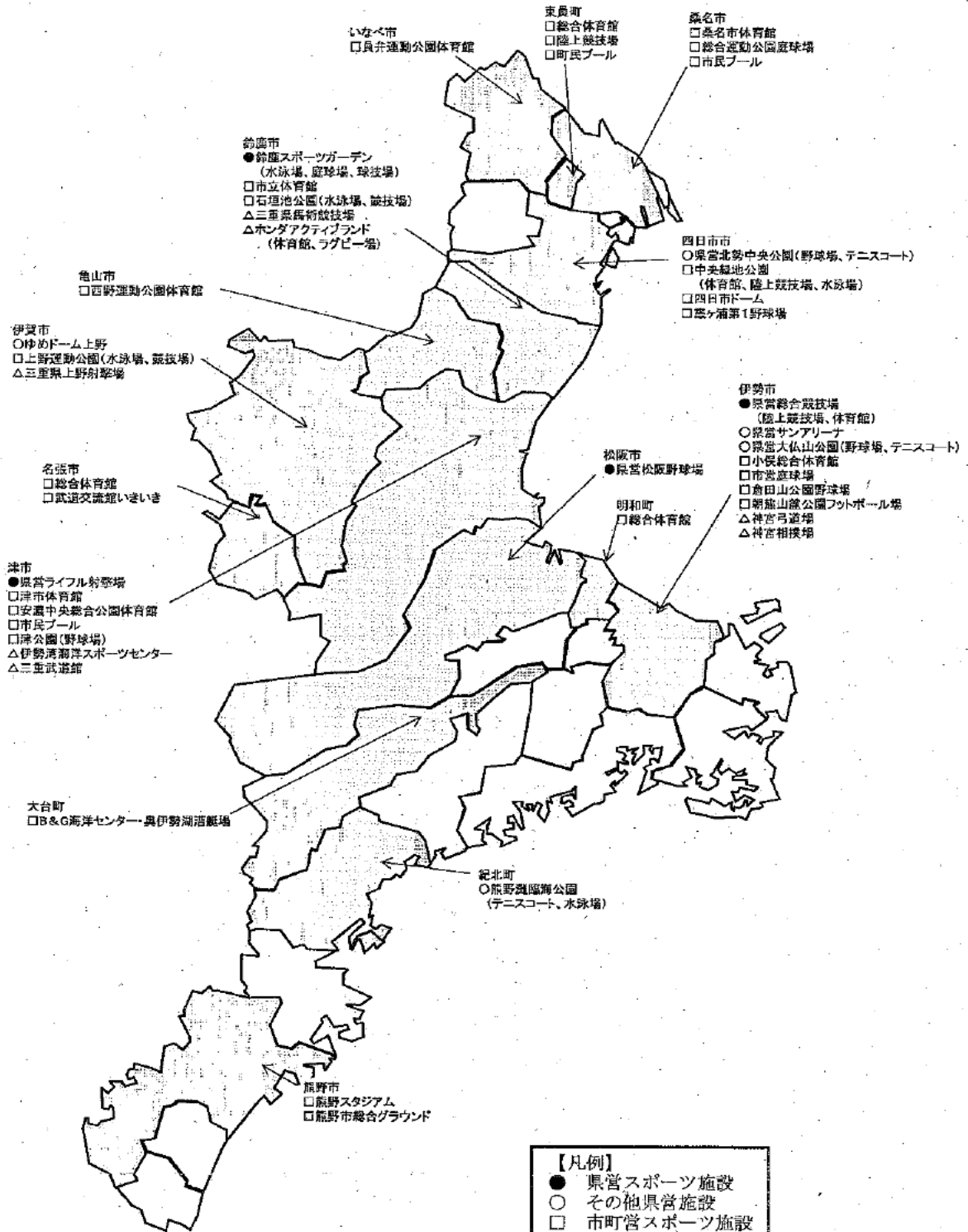
例3 : C選手は、社会人で第58回大会は勤務地の埼玉県から参加した。第60回大会は居住している東京都から参加したいと考えている。なお、C選手の卒業中学校並びに卒業高等学校は、ともに北海道である。

・「国内移動選手の制限」の適用から、第60回大会は東京都から参加できない。居住地の東京都から参加できる場合は、第59回大会及び第60回大会の2大会に参加しないことが条件となる。

・C選手が埼玉県以外の都道府県から引き続いて参加できる場合は、「ふるさと選手制度」を活用し、卒業中学校並びに卒業高等学校の所在地が属している北海道となる。この場合、第59回大会及び第60回大会を北海道から参加し、第61回大会は東京都から参加できる。

三重県内の主なスポーツ施設 一覧

三重県教育委員会 資料



【凡例】

- 県営スポーツ施設
- その他県営施設
- 市町営スポーツ施設
- △ 民間(団体等の施設)

【施設の基準】

- ・体育館・・・バレーコート3面以上
- ・陸上競技場・・・2種以上+サッカーグラウンド
- ・野球場・・・高校硬式野球県大会会場+全国大会会場
- ・庭球場・・・1.6面以上+全国大会会場
- ・水泳場・・・日本水泳連盟公認プール
- ・その他施設

● 県営スポーツ施設	4
○ その他県営施設	5
□ 市町営スポーツ施設	28
△ 民間(団体等の施設)	7
	44
主な施設 有り市町数	15
主な施設 無し市町数	14
	29
県下の公共スポーツ施設総数	744

公共スポーツ施設数の他県と本県の比較

I. 人口規模が同程度の県との比較

県名	総務省統計資料		文科省調査	国体順位
	総人口	スポーツの 年間行動者率 (10歳以上)	公共スポーツ 施設数(※)	第66回 山口大会
	(H22.10.1)	(H18)	(H20.10.1)	(H23)
栃木	2,008千人	65.4	1,048	27
群馬	2,008千人	65.5	1,399	21
三重	1,855千人	61.0	744	32
岡山	1,945千人	63.2	941	14
熊本	1,817千人	65.4	977	18
鹿児島	1,706千人	66.5	1,248	38

II. 東海地区の他県との比較

県名	総務省統計資料		文科省調査	国体順位
	総人口	スポーツの 年間行動者率 (10歳以上)	公共スポーツ 施設数(※)	第66回 山口大会
	(H22.10.1)	(H18)	(H20.10.1)	(H23)
岐阜	2,081千人	63.2	1,359	4
静岡	3,765千人	64.4	1,402	22
愛知	7,411千人	67.2	1,997	3
三重	1,855千人	61.0	744	32

※複合施設については、各施設を1とカウントしています。

公共スポーツ施設…

社会体育施設、社会教育施設（公民館等）等に付帯するスポーツ施設

県有スポーツ施設の施設概要

各施設のホームページ、施設要覧より抜粋

○三重県営鈴鹿スポーツガーデン

【水泳場】

- ・ 25m 競泳プール
- ・ 50m 競泳プール（水球競技兼用プール）
- ・ 飛込プール（シンクロナイズドスイミング競技兼用プール）

【庭球場】

- ・ テニスコート 屋外コート 16 面、シェルターコート 1 面、センターコート 1 面

【サッカー・ラグビー場】

- ・ 天然芝 4 面、人工芝 1 面

【体育館】

- ・ バスケットボール 2 面
- ・ バレーボール 2 面
- ・ ハンドボール 1 面
- ・ バドミントン 10 面
- ・ 卓球 20 面
- ・ テニス 2 面

【クライミングウォール】

- ・ リード 1 面

○三重県営総合競技場

【陸上競技場】

- ・ トラック：1 周 400m 9 レーン
- ・ フィールド：棒高跳・走巾跳・三段跳・走高跳・砲丸投げ・槍投・ハンマー投げ・円盤投げ
サッカー、ラグビー
- ・ 収容人数：24,000 人
(メインスタンド 6,000 人、芝生スタンド 12,000 人、バックスタンド 6,000 人)

【補助競技場】

- ・ トラック 1 周 300m 6 レーン(100m：8 レーン)
- ・ フィールド 棒高跳・走巾跳・三段跳・走高跳・砲丸投・槍投
- ・ 雨天走路 110m 直線 4 レーン(70m)

【体育館】

- ・ バスケットボール 3 面（本館 2 面、別館 1 面）
- ・ バレーボール 5 面（本館 3 面、別館 2 面）
- ・ バドミントン 13 面（本館 10 面、別館 3 面）
- ・ テニス、ソフトテニス 3 面（本館 2 面、別館 1 面）
- ・ 卓球 34 面（本館 24 面、別館 10 面）

○三重県営サンアリーナ

【体育館】

- ・バスケットボール 6面（メイン4面、サブ2面）
- ・バレーボール 6面（メイン4面、サブ2面）
- ・卓球 22面（メイン14面、サブ8面）
- ・バドミントン 22面（メイン14面、サブ8面）
- ・テニス 6面（メイン4面、サブ2面）

○三重県営大仏山公園

- ・野球場 1面（ナイター照明付き）
- ・テニスコート6面夜間照明付き ソフトコート2面・ハードコート4面

○三重県営松阪野球場

- ・野球場 1面

○熊野灘臨界公園

- ・テニスコート ウエザーコート9面（内4面夜間照明付き）
- ・体育館 バスケットボール、バレーボール
- ・プール 50m 公式8レーン

○三重県営ライフル射撃場

- ・50m射撃場 20射座 ゲーマン標的交換機
- ・10m射撃場 20射座 1文的標的交換機・ビームライフル・4射座

○三重県営ゆめドームうえの

【第1競技場】

- ・バスケットボール 2面
- ・バドミントン 8面
- ・バレーボール 4面
- ・卓球 20面
- ・ハンドボール 1面

【第2競技場】

- ・バスケットボール 1面
- ・卓球 6面
- ・バレーボール 1面
- ・バドミントン 2面

○三重県営北勢中央公園

- ・野球場 1面（ナイター照明付き）

【国民体育大会冬季大会】

競技	基準	摘要
スキー	ジャンプ台 70m 級以内 1、クロスカントリーコース 男子 15km(周回でもよい)、 女子 5km 各 1、ジャイアントスラロームコース 1 又は 2	原則として 2 会場とし、開催地の都合で 3 会場に分かれてもよい。
スケート	スピードスケートリンク 1 周 400m1、 屋内フィギュアスケートリンク 1 面	2 会場地に分かれてもよい。
アイスホッケー	アイスホッケーリンク 3 面 (うち屋内 2 面、豪雪対策用 1 面)	2 会場地以上に分かれてもよい。 開催地で対応できない場合は近接 県又はブロック内の施設で行う ことができる。

【国民体育大会】

競技等	基準	摘要
総合開・閉会式	式典会場は、観覧席が仮設スタンドを含み、約 3 万人を収容できる施設 屋外の式典会場の場合は、雨天対策用として体育館 1	
陸上競技	日本陸上競技連盟公認の 1 種競技場 1	1 周 400m のサブトラック 1、投てき練習場 1
水泳	日本水泳連盟公認のプール 1. 競泳用 50m プール 1 (隣接して 25m 補助プール 1) 2. 飛込、シンクロナイズドスイミング用プール 1 (飛込用として 10m の固定台と 3m の飛板を備えていること。) 3. 水球用プール 1	左記 1、2、3 は、至近距離にある異なった会場であることが望ましい。
サッカー	規定の競技場芝生 7 面以上	2 会場地以上に分かれてもよい。 原則、天然芝とするが、全 3 面まで JFA 公認人工芝ピッチの使用を可能とする。
テニス	規定のコート 20 面	2 会場地に分かれる際は 24 面とする。
ボート	1,000m の 5 コースを有する水路 1、艇庫 1 (仮設でもよい。) 回漕用として 1 コース程度を付設する水路	
ホッケー	規定の競技場 2 面	
ボクシング	規定のリング 2 面を設置することができる体育館 1 (床面積：縦 40m 以上×横 35m 以上) 検診、計量会場、医療室、グローブング室、選手練習場などの付帯施設	
バレーボール	規定の屋内コート 8 面	2 会場地以上に分かれてもよい。体育館の天井の高さは 10m 以上が望ましいが、7m 以上あればよい。
体操	規定の各器具を設置することができる体育館 1	2 会場地に分かれてもよい。

競 技	基 準	摘 要
バスケットボール	規定の屋内コート 10 面	近接であれば 2 会場地以上に分かれてもよい。
レスリング	規定のマット 4 面を設置することができる体育館 1	2 会場地に分かれてもよい。
セーリング	日本セーリング連盟が適当と認める水域 1 (2 海面) ヨットハーバー、艇庫及び競技運営棟 (仮設でもよい)	
ウエイトリフティング	<ul style="list-style-type: none"> ・ 競技会場は下記のいずれかとする。 ① 規定のプラットホーム 1 面を設置することができる施設 1 ② 規定のプラットホーム 2 面を設置することができる施設 1 ③ 規定のプラットホーム 1 面を設置することができる施設 2 ・ ウォーミングアップ場を各施設に 1 (8 セット以上のバーベルとプラットホーム) ・ 練習会場 1 (10 セット以上のバーベルと練習用プラットホーム) 	<p>③ の場合は両施設が近接していることが望ましい。</p> <p>競技日程は、競技会場が①の場合は 5 日間、②あるいは③の場合は 3 日間とする。</p>
ハンドボール	規定の屋内競技場 6 面	2 会場地に分かれてもよい。体育館の天井の高さは 10m 以上が望ましいが、7m 以上あればよい。
自転車	規定の競技場 1、規定のロードレースコース(1 周 20 km～30 kmの周回ロードコース)	
ソフトテニス	規定のコート 16 面	2 会場地に分かれてもよい。
卓球	規定のコート 12 面 (予備コート 2 面を含む) を設置することができる体育館 1	2 会場地に分離して開催する場合は、各体育館に規定のコート 8 面を設置する。
軟式野球	規定の野球場 5 面	2 会場地以上に分かれていてもよい。 2 会場地以上に分かれる場合は 6 面とする。
相撲	規定の競技場 1	
馬術	障害馬術競技場 1 面 70m×50m(楕円形でも可)、別途ダートコースを隣接する。 障害練習場 2 面 (うち 1 面は競技場隣接) 馬場馬術競技場 1 面 90m×50m 馬場馬術練習場 2 面 (うち 1 面は隣接) 厩舎 227 馬房(1 馬房 3m×3m) 隔離厩舎 2 馬房 (1 馬房 4m×4m) ホースマネージャー宿舎 47 名収容(各県 1 名男女別)	各施設は仮設並びにリースでもよい。
フェンシング	規定のピスト 8 面を設置することができる体育館 1	開催時期により空調施設を有することが望ましい。
柔道	規定の競技場 3 面を有する柔道場又は体育館 1 試合会場に隣接した練習場 1 (150 畳程度)	試合場は床面から 50cm 上げたところに設置する。
ソフトボール	規定の競技場 8 面	2 会場地以上に分かれてもよい。
バドミントン	規定のコート 8 面を有する体育館 1	2 会場に分かれてもよい。 体育館の天井の高さは 12m 以上あればよい。

競技	基準	摘要
弓道	規定の弓道場 1、遠的競技場 1(仮設でもよい。)	
ライフル射撃	規定のライフル射撃場(エア・ライフル 26 射座 1、スモールボア・ライフル 24 射座 1、ピストル 18 射座 1、光線銃 13 射座の体育館 1)	2 会場地以上に分かれてもよい。 エア・ライフル、スモールボア・ライフルとも電子標的装置とすることが望ましい。
剣道	規定の競技場 2 面を有する剣道場又は体育館 1	
ラグビーフットボール	規定の競技場 3 面(うち芝生の競技場 2 面)	2 会場地に分かれてもよい。
山岳	日本山岳協会が適当と認めるリード施設およびボルダリング施設	高さ 12m 以上(ルート長さ 15m 以上) 幅 3m 以上のリード施設 2 面、 高さ 5m、面積 60 m ² のボルダリング施設 2 基。 1 会場で実施
カヌー	1. カヌースプリント 日本カヌー連盟が適当と認める幅 101m 以上を有する 500m 以上のコース 1、艇庫 1 (艇及び器材を収容できるもの。常設が望ましいが仮設でもよい。) 2. カヌースラローム、カヌーワイルドウォーター 日本カヌー連盟が適当と認める河川 1、艇庫 1 (艇及び器材を収容できるもの。常設が望ましいが仮設でもよい。)	2 会場地以上に分かれてもよい。
アーチェリー	70mの射程距離を有する施設 1	
空手道	規定の競技場 4 面を有する空手道場又は体育館 1	
銃剣道	規定の競技場 2 面を有する体育館 1	
クレール射撃	規定の射場トラップ 1 面、スキート 1 面	
なぎなた	規定のコート 2 面を有する体育館又は武道館 1	
ボウリング	JBC 公認競技場とし、競技場のレーン数に応じて、競技日数は以下のとおりとする。 ・ 1 会場で 40 以上のレーンを有する場合は、競技日数は 5 日間以内とする。 ・ 1 会場で 34~38 のレーンを有する場合は、競技日数は 6 日間以内とする。 ・ 2 会場で、それぞれ 32 以下のレーンを有する場合は、競技日数は 5 日間以内とする。	2 会場地に分かれてもよい。 使用ピンは、JBC 認証ピンであること。
ゴルフ	日本ゴルフ協会が開催を可能と認めた 54ホール(3コース)の施設を有する競技場	2 会場地以上に分かれてもよい。

【公開競技】

競技	基準	摘要
高等学校野球	規定の野球場 3 面	2 会場地に分かれてもよい。

(注) 1. 「規定」とは、各競技団体の定める規定をいう。

国民体育大会実施種目会場状況一覧

競技	第30回みえ国体会場	基準	現状
開・閉会式(夏)	四日市市水泳競技場	夏秋季一本化	-
開・閉会式(秋) 陸上競技	三重県営総合競技場陸上競技場(収容人数24,000人)	【式典会場】観客席が仮設スタンドを含み、 約3万人収容できる施設 。雨天対策用として体育館1 【競技会場】日本陸上競技連盟公認の1種競技場 1周400mのサブトラック、投てき練習場	×
水泳	四日市市水泳競技場 四日市南高校プール	日本水泳連盟公認プール 競技用50mプール(隣接25m補助プール) 飛込、 シンクロ用プール、水球用プール	×
サッカー	上野市営運動公園サッカー場(芝生1面) 上野市営運動公園野球場、上野商業高校グラウンド	規定の競技場 芝生7面	×
テニス	三滝テニスコート(14面) 鶴の森テニスコート(現在なし)	規定の コート20面	×
ボート	奥伊勢湖漕艇場	1,000mの 5コースを有する水路、艇庫、回漕用1コース	×
ホッケー	鈴鹿青少年スポーツセンター球技場・陸上競技場(現在なし)	規定の競技場2面	×
ボクシング	久居市体育館	規定のリング2面を設置できる体育館 検診、計量会場、医療室、グローピング室、選手練習場などの付帯施設	
バレーボール	鈴鹿市立体育館、神戸高校体育館 白子高校体育館、鈴鹿工業高等専門学校体育館 本田技研健保組合体育館	規定の屋内コート8面 天井の高さ7m	
体操	四日市市体育館	規定の 各器具を設置できる体育館	×
バスケットボール	津市体育館 津工業高校体育館 津女子高校体育館 三重短期大学体育館 西橋内中学校体育館	規定の屋内コート10面	
レスリング	三重県営総合競技場体育館	規定のマット4面を設置できる体育館	
セーリング	伊勢湾海洋スポーツセンター	日本セーリング連盟が認める水域 ヨットハーバー、 艇庫 及び競技運営棟	×
ウエイトリフティング	亀山市体育館 亀山中学校体育館	規定のプラットフォーム1面を設置できる施設を2つ ウォーミングアップ場・練習会場を各施設	
ハンドボール	四日市高校グラウンド (雨天:四日市農芸高校体育館、震ヶ浦体育館)	規定の 屋内競技場6面	×
自転車	松阪市営競技場 国道166号線他地方道周回コース	規定の競技場 規定のロードレースコース(1周20~30kmの周回コース)	
ソフトテニス	伊勢市営庭球場	規定のコート16面	
卓球	エヌ・テー・エヌ東洋ペアリング(株)桑名工場体育館(現在なし)	規定のコート12面を設置できる体育館	×
軟式野球	四日市市野球場、四日市グラウンド 震ヶ浦第1野球場、震ヶ浦第2野球場 倉田山公園野球場、宇治山田商業高校野球場 熊野市営野球場	規定の野球場6面(2会場以上の場合)	
相撲	鳥羽中央公園相撲場	規定の競技場1面	
馬術	三重県馬術競技場	障害馬術競技場、ダービーコース隣接、障害練習場2面 馬場馬術競技場、馬場馬術練習場2面 厩舎227馬房、隔離厩舎2馬房、ホースマネージャー宿舎	×
フェンシング	鳥羽市民体育館	規定のピスト8面を設置できる体育館	
柔道	名張高校体育館	規定の競技場 3面 を有する柔道場または体育館 試合会場に隣接した練習場	×
ソフトボール	松阪市営グラウンド 松阪工業高校グラウンド 松阪高校グラウンド	規定の競技場 8面	×
バドミントン	松阪高校体育館	規定のコート 8面 を有する体育館 天井の高さ 12m以上	×
弓道	神宮弓道場 三重県弓道場仮設遠の会場	規定の弓道場、 遠的競技場	×
ライフル射撃	三重県警察学校射撃場 高茶屋小学校体育館 三重県ライフル射撃場	規定のライフル射撃場 (エア・ライフル26射座、スモールポア・ライフル24射座、ピストル18射座、光線銃13射座)	×
剣道	尾鷲市体育文化会館	規定の競技場2面を有する剣道場または体育館	
ラグビーフットボール	雲出川緑地公園ラグビー場(現在、野球場・ソフトボール場)、陸上自衛隊グラウンド	規定の競技場 3面 (うち 芝生の競技場2面)	×
山岳	台高山系4コース(公開競技)	リード施設及びボルダリング施設	×

※カヌー、アーチェリー、空手道、銃剣道、クレ射撃、なぎなた、ゴルフ 第30回みえ国体:未実施競技