

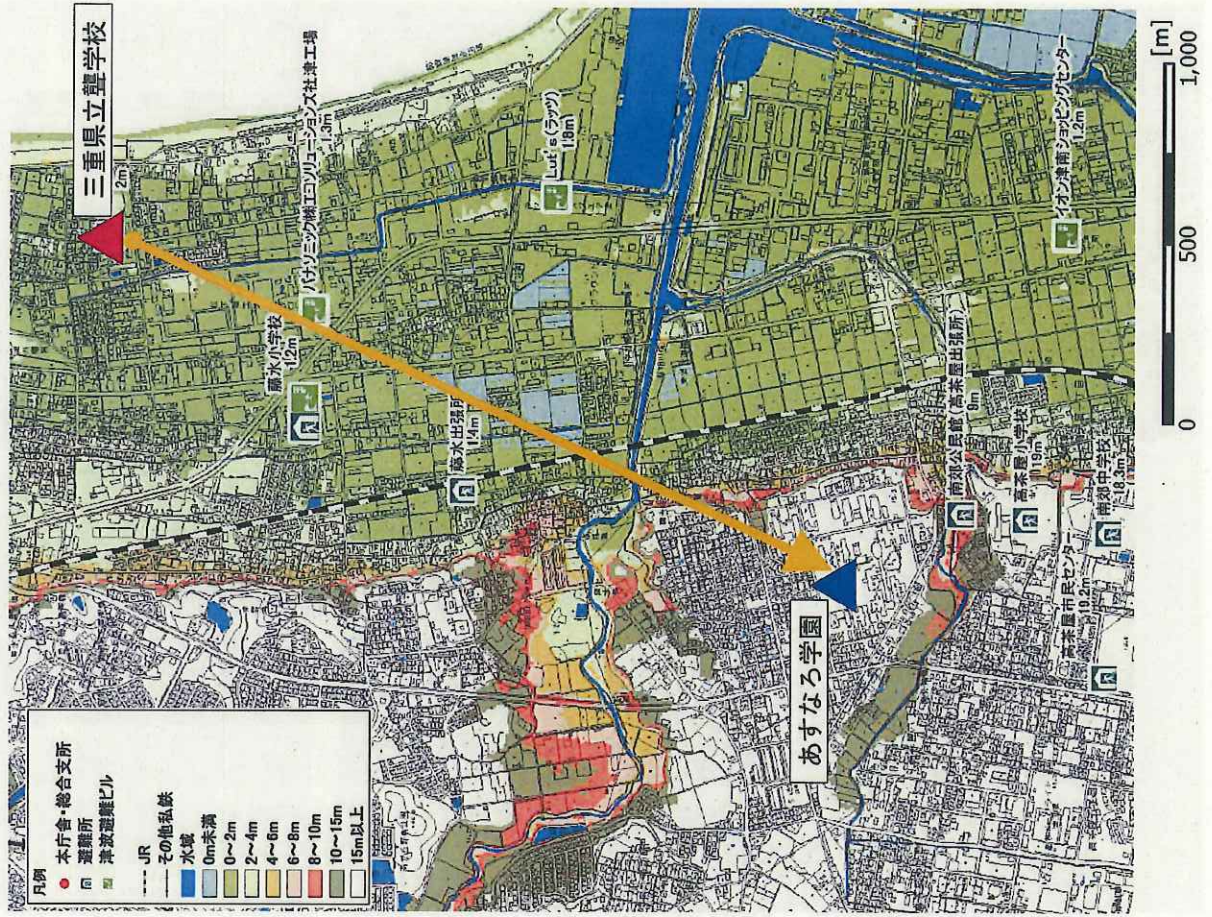
### 都道府県別の実雇用率等の状況

都道府県名	平成25年	平成24年	平成23年
全国平均	1.76	1.69	1.65
北海道	1.85	1.78	1.73
青森	1.78	1.7	1.67
岩手	1.87	1.79	1.77
宮城	1.71	1.63	1.6
秋田	1.67	1.56	1.53
山形	1.79	1.64	1.55
福島	1.69	1.64	1.59
茨城	1.66	1.59	1.54
栃木	1.68	1.59	1.58
群馬	1.73	1.59	1.55
馬場	1.71	1.62	1.51
宇都	1.71	1.63	1.57
子葉	1.72	1.59	1.61
東京	1.68	1.63	1.56
神奈川	1.65	1.59	1.54
新潟	1.8	1.71	1.65
富山	1.69	1.57	1.56
石川	2.27	2.27	2.19
福井	1.77	1.69	1.67
山梨	1.88	1.83	1.82
長野	1.74	1.7	1.65
岐阜	1.72	1.65	1.61
静岡	1.68	1.61	1.59
愛知	1.68	1.61	1.59
三重	1.6	1.57	1.51
滋賀	1.81	1.78	1.6
京都	1.93	1.8	1.78
大阪	1.76	1.69	1.63
兵庫	1.84	1.79	1.72
奈良	2.22	2.15	2.08
和歌山	2.03	1.89	1.82
鳥取	1.77	1.8	1.78
島根	1.89	1.88	1.84
岡山	1.93	1.82	1.74
広島	1.84	1.78	1.77
山口	2.33	2.28	2.24
徳島	1.78	1.68	1.67
香川	1.86	1.75	1.71
愛媛	1.73	1.71	1.64
高知	1.94	1.98	1.88
福岡	1.76	1.69	1.63
佐賀	2.17	2.13	2.16
長崎	2.1	2.08	2.04
熊本	2.08	1.97	2
大分	2.15	2.1	2
宮崎	2.04	1.96	1.94
鹿児島	2.02	1.92	1.93
沖縄	2.12	1.95	1.8

平成23年度～25年度 障害者雇用状況の集計結果 (厚生労働省プレスリリース)より

### 津市の標高図

(『津市沿岸地域標高マップ』より一部を抜粋)



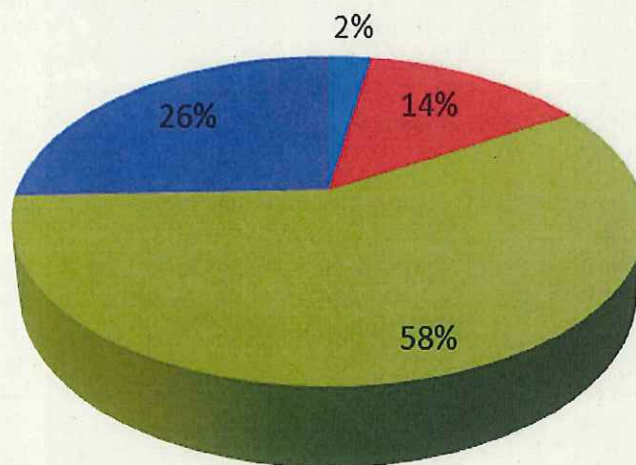




マシニングセンタを操作している稲見くん

### 卒業したら就農しますか？

■ したい   ■ いずれはしたい   ■ したくない   ■ わからない



相可高校生産経済科117名の調査結果



# 中学生との花壇づくり



# 開発した商品でのハンドマッサージ活動





地域別在宅療養実施設数

市町村	病院	一般診療所	在宅療養支援診療所	合計	人口1万人あたりの施設数
津市	6	34	27	67	2.3
四日市市	3	44	11	58	1.9
伊勢市	2	18	14	34	2.6
松阪市	4	31	2	37	2.2
桑名市	5	11	16	32	2.3
鈴鹿市	5	14	24	43	2.2
名張市		11	2	13	1.6
尾鷲市		4	3	7	3.5
亀山市		10	1	11	2.2
鳥羽市		10	1	11	5.1
熊野市	1	8		9	4.6
いなべ市		9		9	2
志摩市	2	14	2	18	3.3
伊賀市	1	20	1	22	2.3
木曾岬町			1	1	1.5
東員町	1	3		4	1.6
菟野町	2	1		3	0.8
朝日町				0	
川越町				0	
多気町		2		2	1.3
明和町	1	5		6	2.6
大台町	1	1		2	1.9
玉城町		1		1	0.7
度会町		1	2	3	3.5
大紀町		3	1	4	4.1
南伊勢町	1	3	2	6	4.1
紀北町		3	2	5	2.7
御浜町		3	1	4	4.3
紀宝町			1	1	0.8
合計	35	264	114	413	2.2

三重県「在宅医療および遠隔支援アンケート調査」平成24年ならびに三重県医師会「在宅医療アンケート調査」平成24年より





緊急住診可能施設数と緊急住診件数

	施設数 (病院)	件数 (病院)	施設数 (一般診療 所)	件数 (一般診療 所)	施設数 (在宅療養 支援施設)	件数 (在宅療養 支援施設)
津市	3	0	16	42	18	102
四日市市	1	0	21	72	9	99
伊勢市	1	1	5	10	10	66
松阪市	3	6	11	153	2	23
桑名市	3	9	4	8	12	44
鈴鹿市	1	0	5	7	12	40
名張市			4	6		
尾鷲市			1	1	3	11
亀山市			4	9	1	8
鳥羽市			5	25	1	2
熊野市			3	13		
いなべ市			6	19		
志摩市	1	0	8	25	1	12
伊賀市	1	3	7	27		
木曽岬町						
東員町	1	4				
菟野町						
朝日町						
川越町						
多気町			1	1		
明和町	1	0	2	6		
大合町			1	6		
玉城町			1	1	2	11
度会町					1	4
大紀町			1	1	2	3
南伊勢町			2	6	1	1
紀北町			3	10	1	2
御浜町			1	5	1	2
紀宝町						
合計	16	23	112	453	77	429
一施設平均		1.4		4		5.6

三重県「在宅医療及び通院支援アンケート調査」平成24年な  
らびに三重県医師会「在宅医療アンケート調査」平成24年より





# 三重県民がもっとワクワクすることで

## 観光産業の振興を

スキルアップでワクワク

情報発信講座

スペイン語講座

流行に乗ってワクワク

おかげまいり

お・も・て・な・し

萌え系アニメ

観光客がワクワク

みんながワクワク



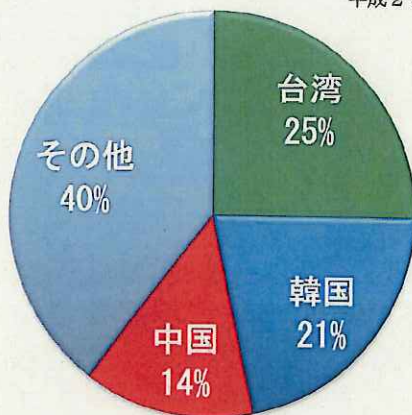
みんなが満足



観光産業の振興

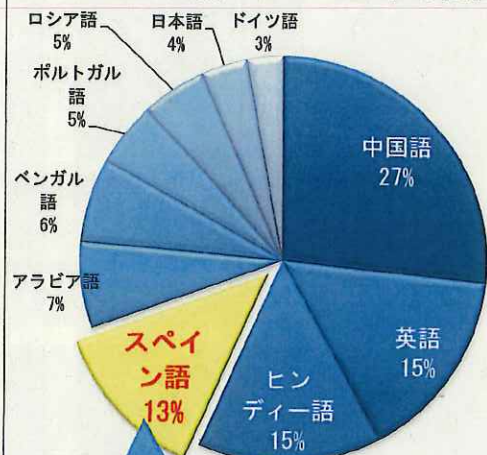
三重県の外泊宿泊状況

平成25年度



平成27年7月1日 三重県国際戦略課

世界の言語トップ10の中の割合



<http://www.translator.jp/>より

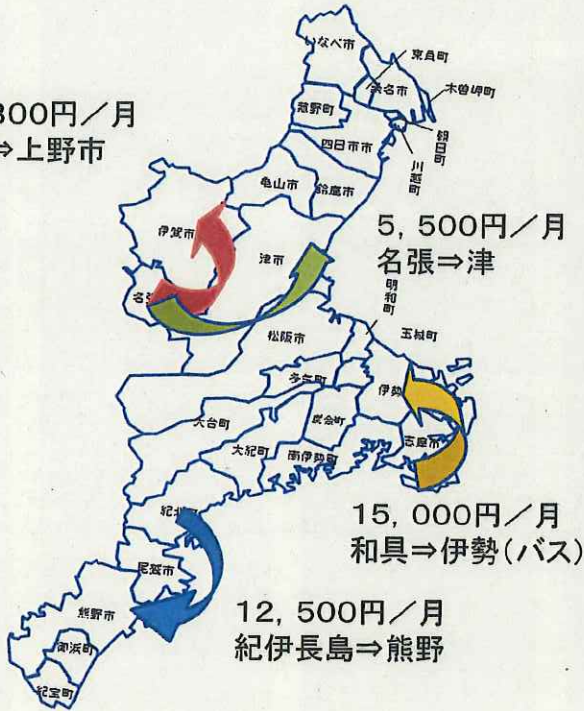
三重県への来客者数は、台湾、韓国、中国の方が多いが。

母語がスペイン語である人口は意外と多い。



## 通学費

10,800円/月  
名張⇒上野市



## 学校諸費

2年生:年間124,670円

