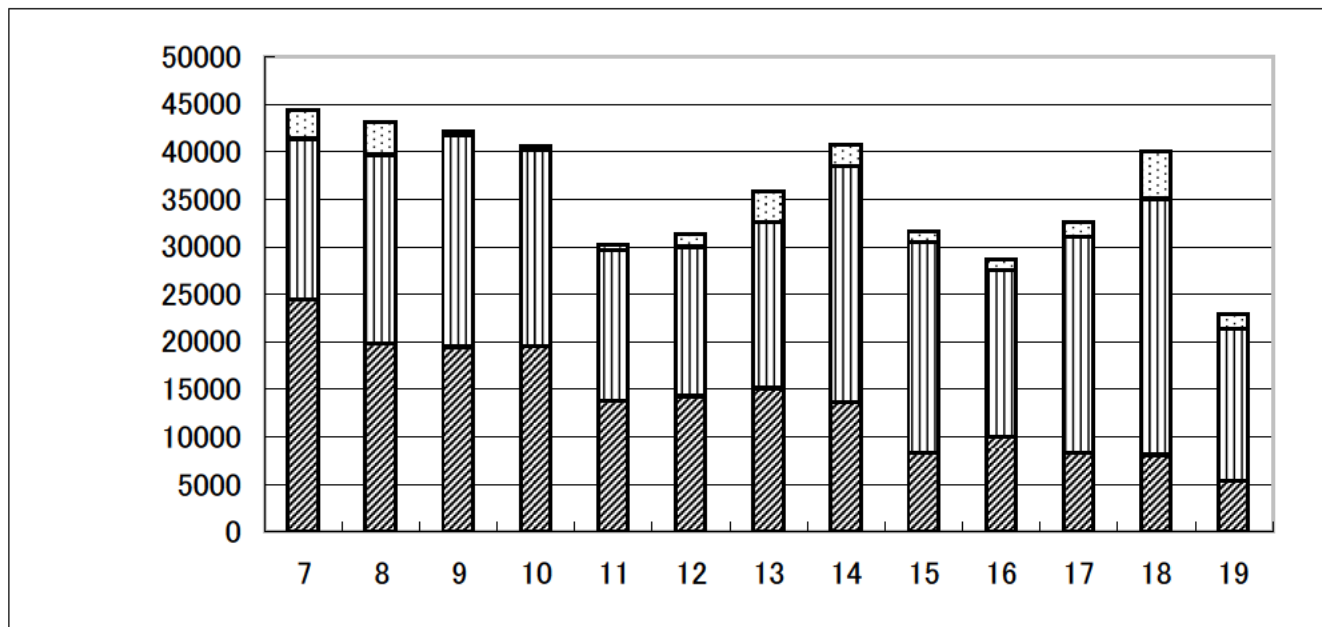


資料10-17 間伐材利用実績の推移

利用間伐材積



区 分	年 度	6	7	8	9	10	11	12	13	14	15	16	17	18	19
丸太 (m³)		18,897	24,470	19,842	19,464	19,568	13,819	14,283	15,107	13,672	8,287	9,960	8,273	8,089	5,299
製材・加工材 (m³)		16,629	16,907	19,842	22,220	20,645	15,854	15,691	17,463	24,828	22,254	17,571	22,823	26,957	16,059
原材料 (m³)		2,268	3,114	3,451	524	350	489	1,355	3,280	2,285	1,130	1,112	1,550	5,002	1,630
利用率 (%)		44	42	38	40	35	23	20	12	13	12	14	20	13	8