

# 県内のごみ処理状況について

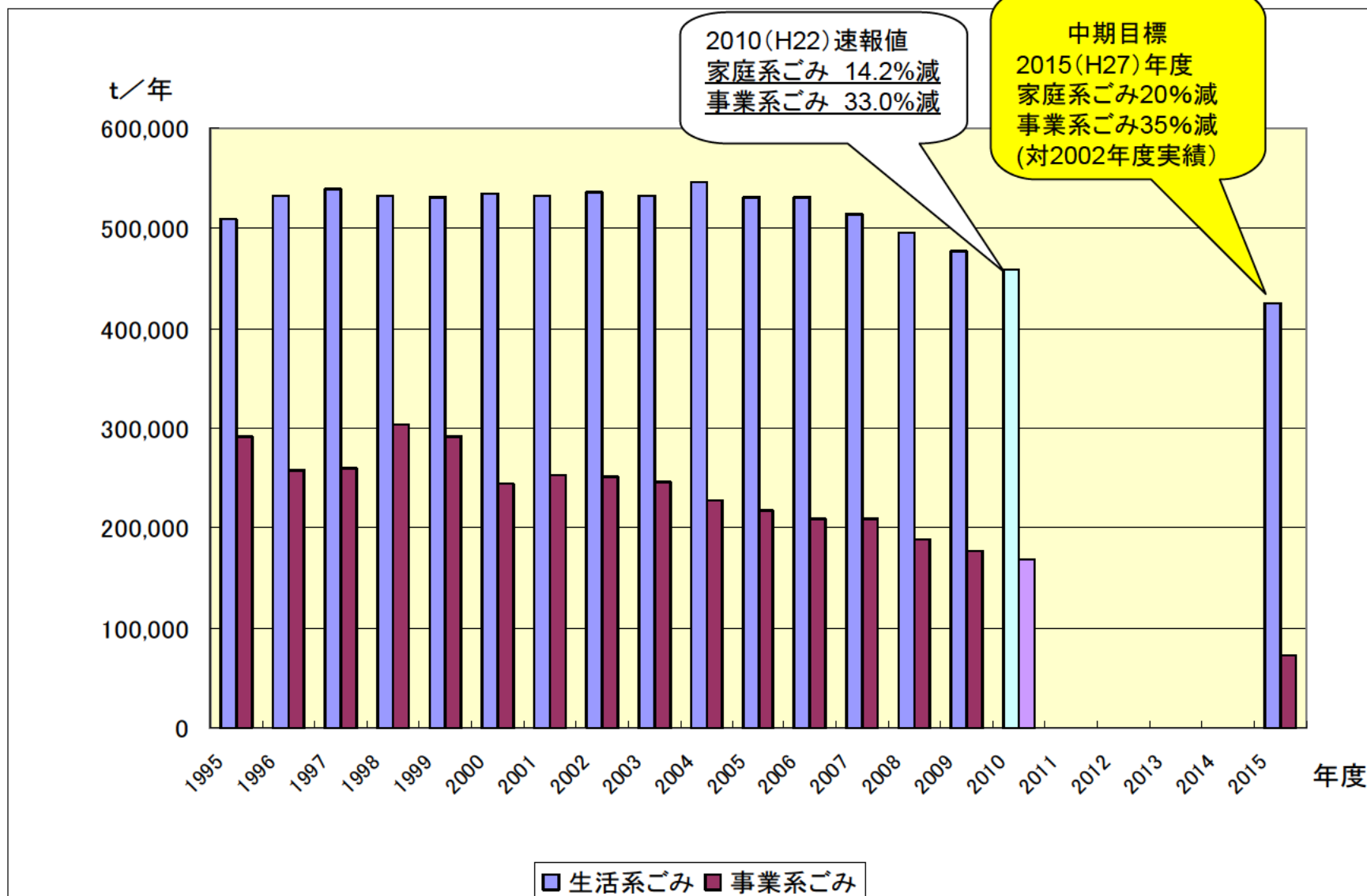
(平成22年度速報値)

# (1) ごみゼロプランに掲げる数値目標に関する進捗状況

(トン/年)

指標名		2002年度 (確定値)	2009年度 (確定値)	2010年度 (速報値)	2002年度比	短期目標 (2010)	中期目標 (2015)	数値目標 (2025)
ごみ排出量 (2002年度比)	家庭系ごみ	535,198	476,778	459,162	-14.2%	-6.0%	-20.0%	-30.0%
	事業系ごみ	251,733	177,289	168,748	-33.0%	-5.0%	-35.0%	-45.0%
資源としての再利用率		14.0%	13.2%	13.0%		21.0%	22.0%	50.0%
		110,781	86,915	81,915				
(参考)資源化率		22.4%	30.1%	30.6%				
資源化量		183,305	204,823	199,636	8.9%			
集団回収量		29,629	26,017	24,770	-16.4%			
最終処分量		151,386	65,032	56,307	-62.8%	81,000	55,000	0

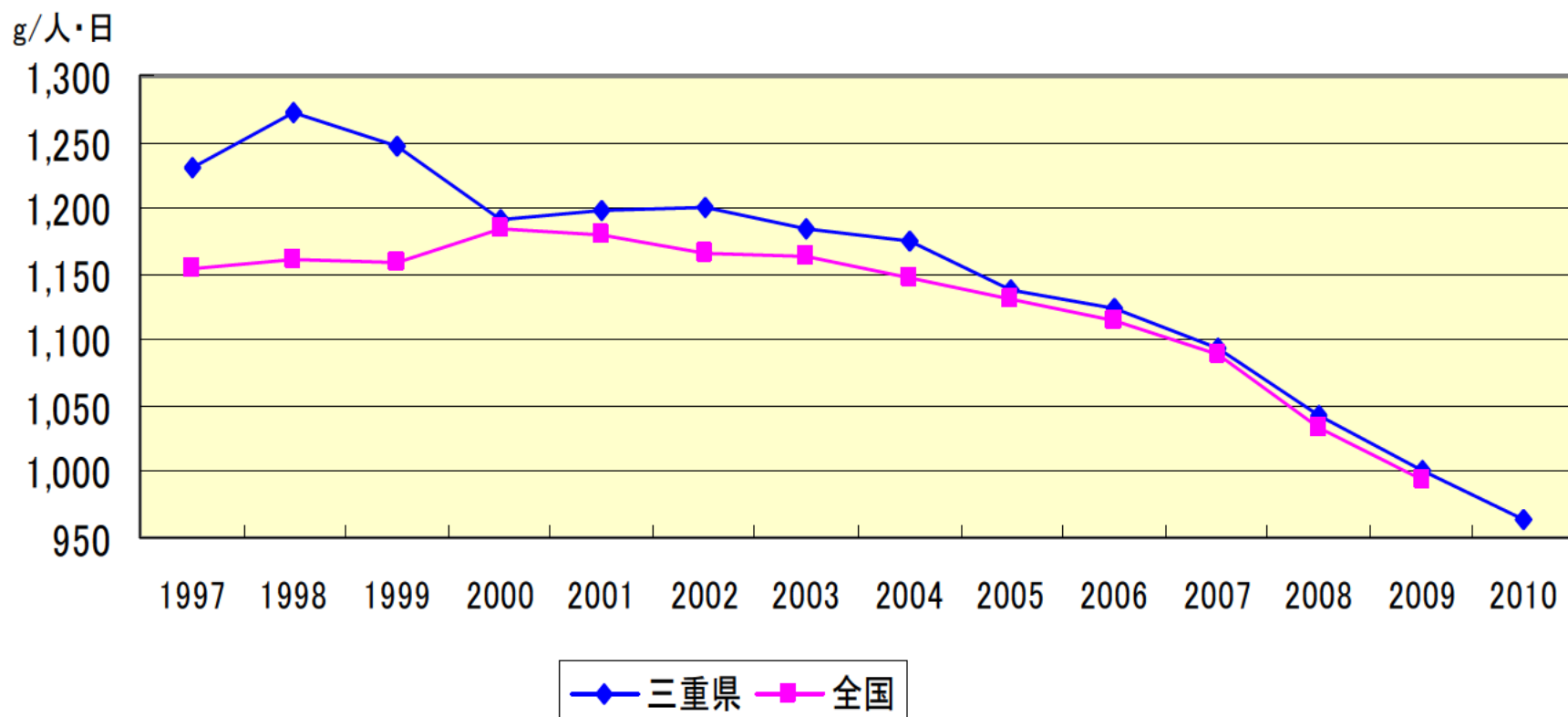
## (2) ごみ排出量の推移



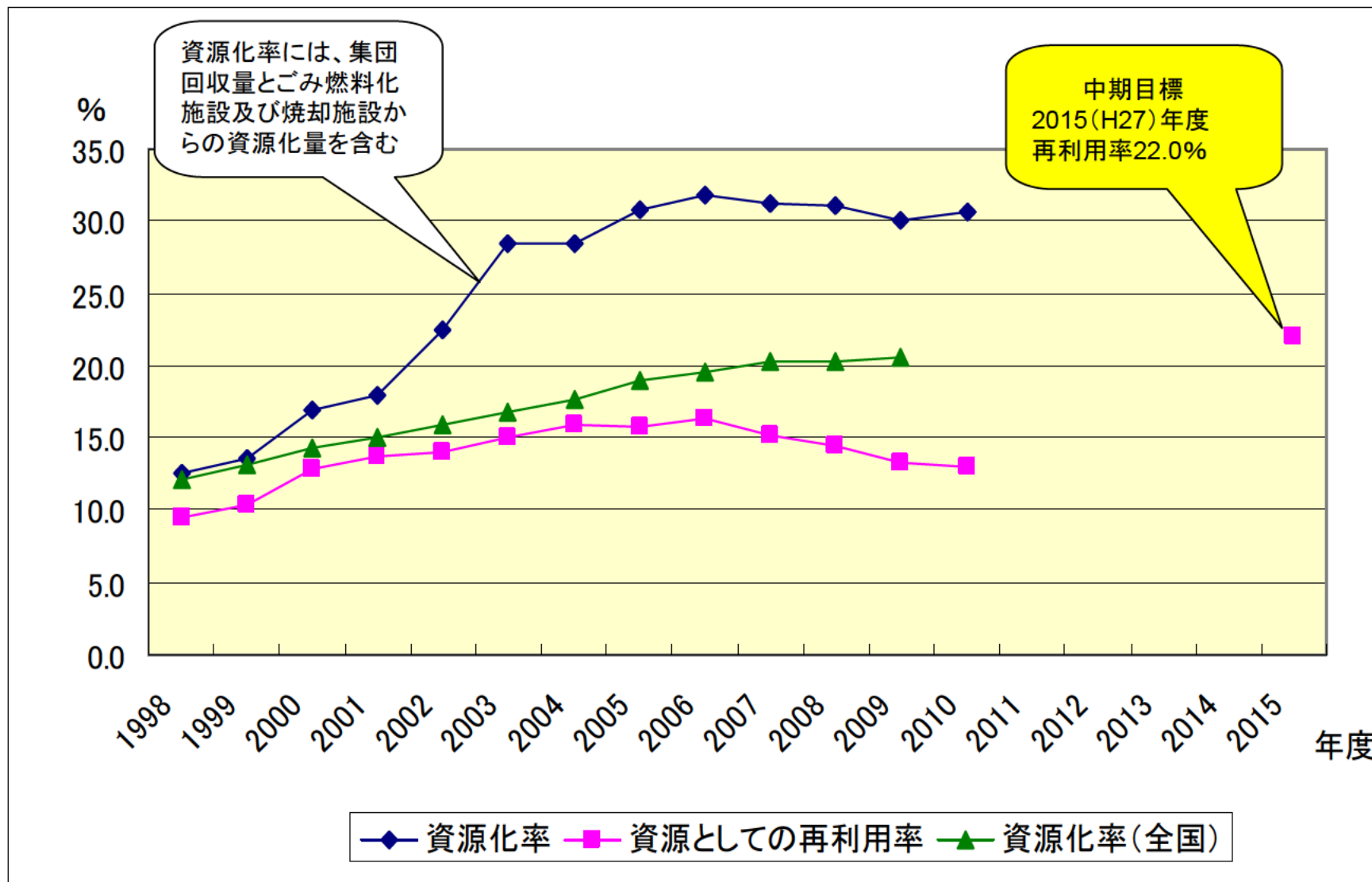
### (3) 1人1日あたりのごみ排出量

平成22年度の実績では964gと前年度(1,000g)と比べ減少しました。

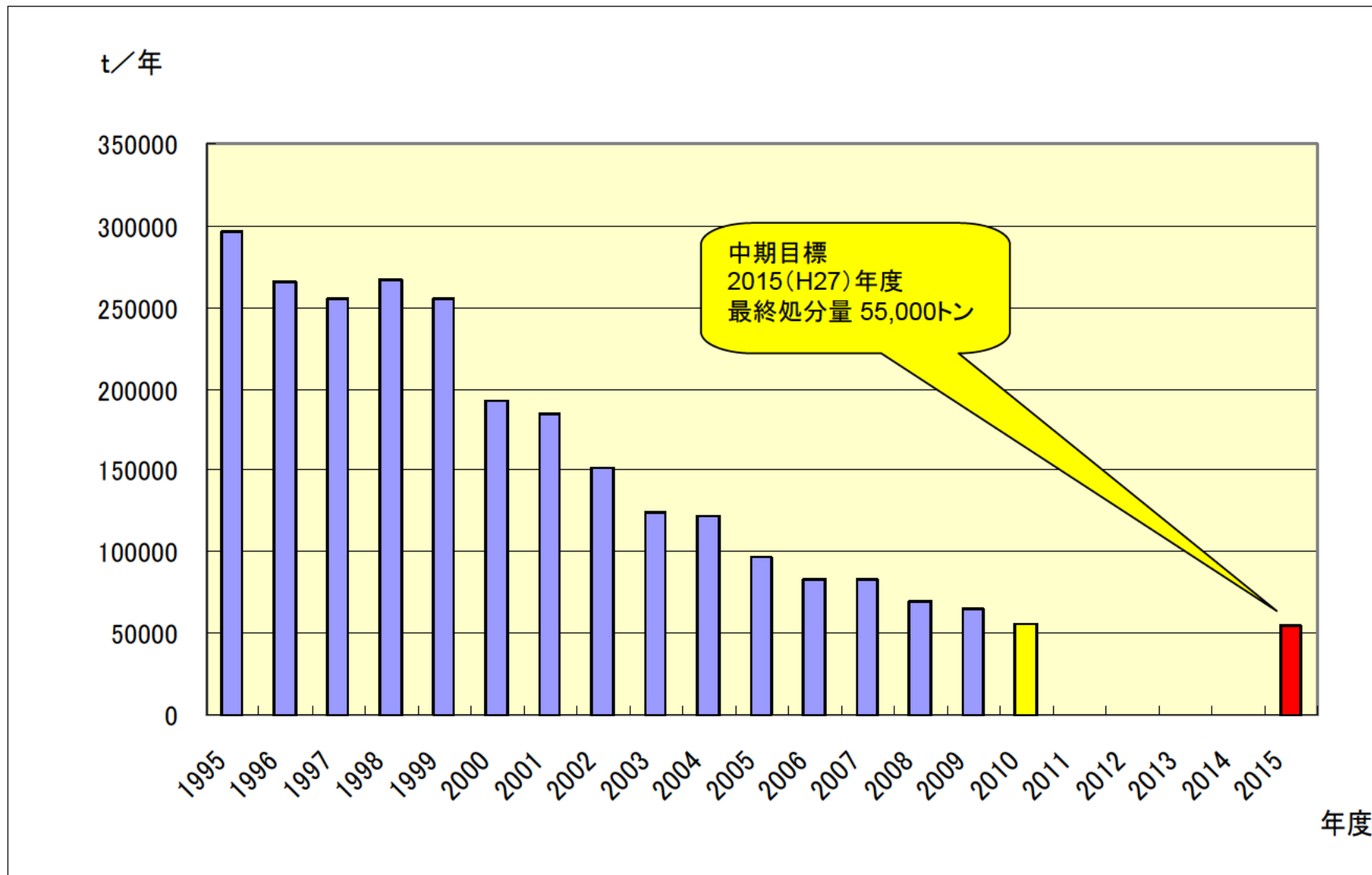
平成22年度における市町ごとのごみ排出量を比較すると、最大は1,504g(鳥羽市)、最小は605g(朝日町)と市町間で大きな格差があります。



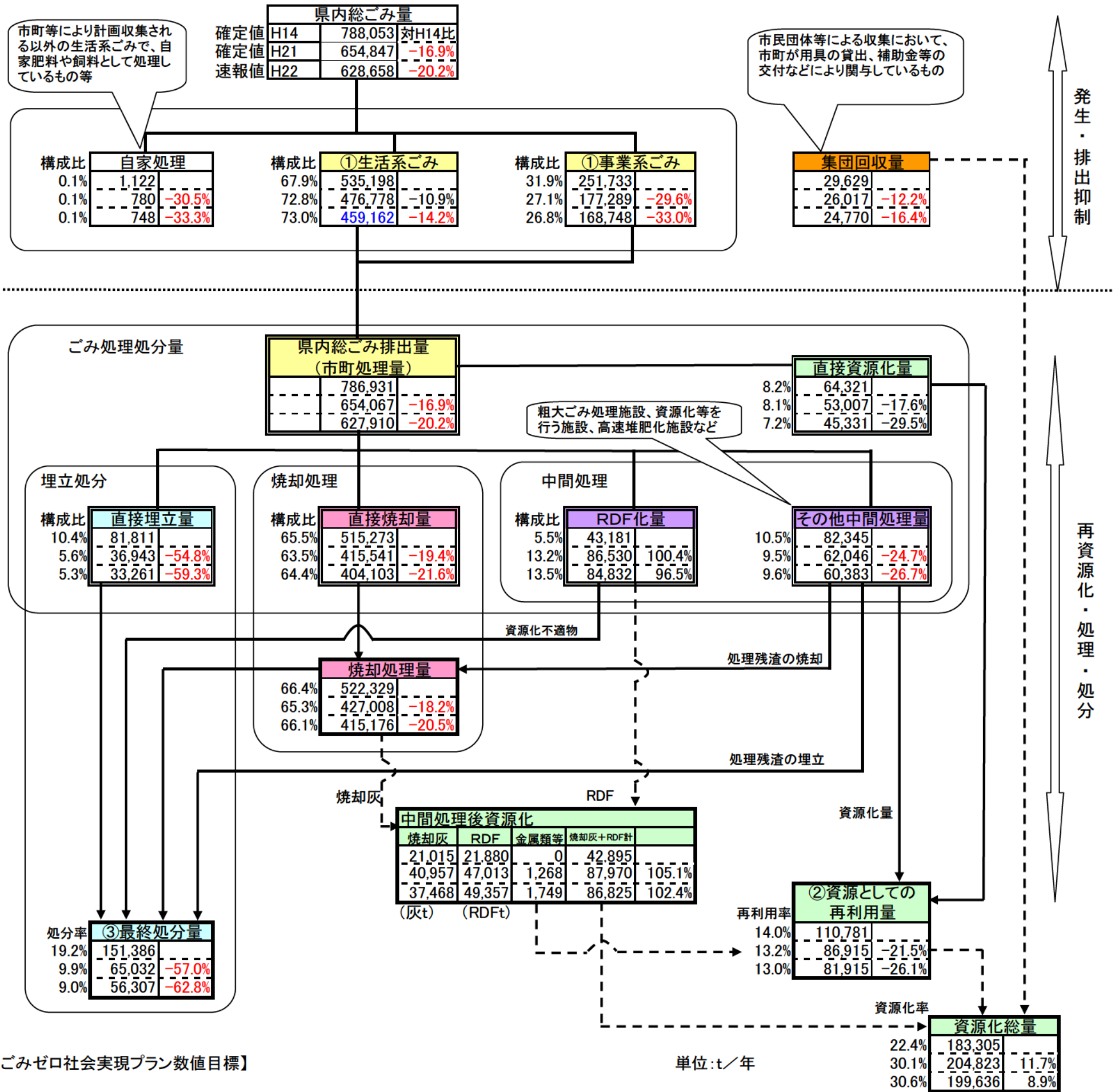
## (4) 資源化率・資源としての再利用率の推移



## (5) 最終処分量の推移



ごみゼロ社会実現プランの数値目標との比較



【ごみゼロ社会実現プラン数値目標】

① 発生・排出抑制に関する目標

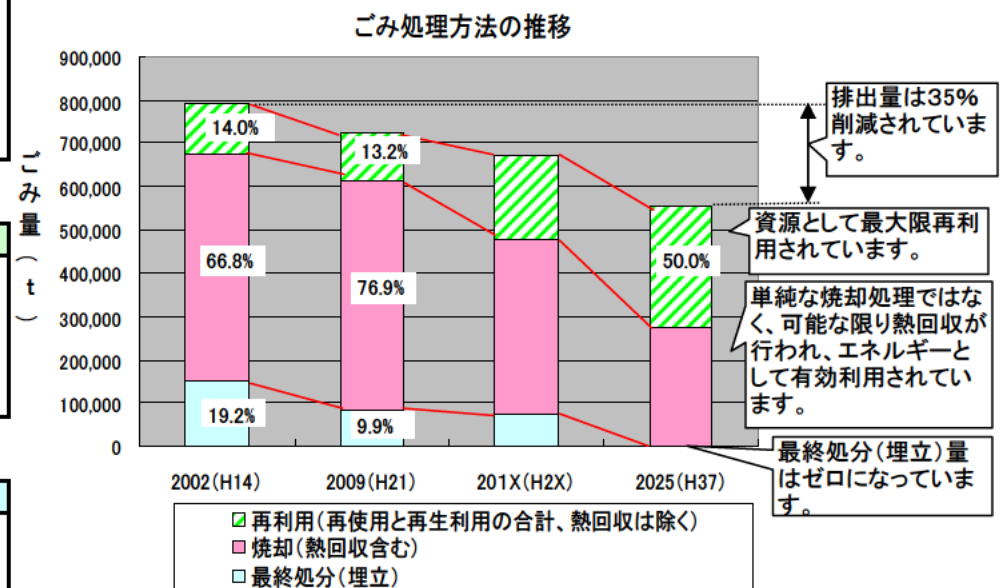
指標名	目標値
ごみ排出量削減率 = $\frac{2002年度における県内総ごみ排出量 - \text{目標年度における県内総ごみ排出量}}{2002年度県内総ごみ排出量}$	家庭系ごみ 30% 事業系ごみ 45% (対2002年度実績) 【参考】2002実績 2025目標 家庭系 535千t→375千t 事業系 252千t→139千t

② 資源の有効利用に関する目標

指標名	目標値
資源としての再利用率 = $\frac{\text{県内総ごみ排出量のうち、再活用された量}}{\text{県内総ごみ排出量}}$	50% 【参考】2002実績 2025目標 14% → 50%

③ ごみの適正処分に関する目標

指標名	目標値
ごみの最終処分量 = $\frac{\text{県内総ごみ排出量のうち、最終処分された量(災害等特殊要因によるものを除く)}}{\text{県内総ごみ排出量}}$	0t 【参考】2002実績 2025目標 151,386t → 0t



生活系ごみ排出量とごみ減量化・再資源化施策

平成22年度市町ごみ処理状況調査結果から

市町名	H14(2002) 生活系ごみ 排出量 (t) A	H21(2009) 生活系ごみ排出量 (t) B				H22(2010) (速報値) 生活系ごみ排出量 (t) C				モデル事業実施										備考								
		県全体に占める 生活系ごみ割合 (%)		対H14 ごみ増減量 B-A	対H14 増減率 (%)	県全体に占める 生活系ごみ割合 (%)		対H14 ごみ増減量 C-A	対H14 増減率 (%)	住民参画 によるごみ 処理計画づくり	生ごみ 資源物 堆肥化	家庭ご み有料 化導入	レジ袋 有料化	埋立ご み再資 源化	県民参 画と協 働	産業・ 福祉・ 地域づ くり	フルマ ケットの 開催	生ごみ 堆肥化 の支援	集団回 収の助 成		環境学 習・教 育の実 施	資源回 収の拠 点収集	容リ法 の完全 実施	ごみ有 料化導 入	レジ袋 有料化 導入	廃棄物 会計導 入	ごみ処 理カル ド導入	
津市	83,882	75,767	15.9	8,115	9.7	72,261	15.2	11,621.0	13.9						19									20	18	20	H19モデル、H18:市町村合併後の新たな処理体制の検討	
四日市市	85,090	75,277	15.8	9,813	11.5	71,732	15.0	13,358.0	15.7			21												22	17	20	H17,H18:ごみ処理システムの最適化検討、H21ﾍﾞﾙ	
伊勢市	46,063	36,832	7.7	9,231	20.0	35,041	7.3	11,022.0	23.9			19	19											19	17	20	H19ﾍﾞﾙ、H17,H18:収集運搬経費等の検討	
松阪市	49,062	43,467	9.1	5,595	11.4	42,139	8.8	6,923.0	14.1			20												20	22		H20ﾍﾞﾙ	
桑名市	38,785	36,538	7.7	2,247	5.8	35,374	7.4	3,411.0	8.8	17												9	20	19			H17ﾍﾞﾙ、H14.4(可燃、不燃、プラ):15円/袋	
鈴鹿市	50,886	50,426	10.6	460	0.9	48,785	10.2	2,101.0	4.1															20	19			
名張市	18,720	15,586	3.3	3,134	16.7	15,181	3.2	3,539.0	18.9	22		20			21								20	20	20		H20,H21,22ﾍﾞﾙ、H20.4(可燃、不燃):68円/袋	
尾鷲市	9,275	7,128	1.5	2,147	23.1	6,858	1.4	2,417.0	26.1															21	19			
亀山市	14,531	14,116	3.0	415	2.9	13,759	2.9	772.0	5.3															20	20			
鳥羽市	6,766	5,082	1.1	1,684	24.9	4,481	0.9	2,285.0	33.8	18,21													18	20	18		H18,H20,H21ﾍﾞﾙ、H18.10(可燃、不燃):45円/袋	
熊野市	8,060	6,979	1.5	1,081	13.4	6,375	1.3	1,685.0	20.9															21	19			
いなべ市	12,882	9,482	2.0	3,400	26.4	9,561	2.0	3,321.0	25.8															20	19			
志摩市	15,889	15,934	3.3	45	0.3	14,568	3.1	1,321.0	8.3													5~14	20	19			H16.10(可燃、不燃、資源):50円/袋	
伊賀市	29,190	23,587	4.9	5,603	19.2	23,317	4.9	5,873.0	20.1			17	20										18	20	20		H17,20ﾍﾞﾙ、H19.1(可燃、不燃):20円/袋	
市計	469,081	416,201	87.3	52,880	11.3	399,432	83.8	69,649.0	14.8																			
木曾岬町	2,117	1,660	0.3	457	21.6	1,547	0.3	570.0	26.9													S50	20	19			S50(可燃、不燃、プラ):35円/袋	
東員町	7,068	6,987	1.5	81	1.1	6,862	1.4	206.0	2.9	18														20	19		H18ﾍﾞﾙ	
菰野町	10,969	8,519	1.8	2,450	22.3	9,775	2.1	1,194.0	10.9															17	20		H17,H18:分別収集の効率化の検討	
朝日町	1,709	2,172	0.5	463	27.1	1,989	0.4	280.0	16.4															22	22		四日市市と協働でレジ袋削減の取組を実施	
川越町	3,004	2,955	0.6	49	1.6	2,671	0.6	333.0	11.1															22	22		四日市市と協働でレジ袋削減の取組を実施	
多気町	3,649	3,874	0.8	225	6.2	3,685	0.8	36.0	1.0			20												20	21		H20ﾍﾞﾙ	
明和町	5,061	5,439	1.1	378	7.5	5,244	1.1	183.0	3.6			20												20	22		H20ﾍﾞﾙ	
大台町	2,528	2,694	0.6	166	6.6	2,751	0.6	223.0	8.8	22		20												20	21		H20,22ﾍﾞﾙ	
玉城町	3,840	3,977	0.8	137	3.6	3,814	0.8	26.0	0.7			20												20	22		H20ﾍﾞﾙ	
度会町	2,416	2,032	0.4	384	15.9	2,002	0.4	414.0	17.1															20	22			
大紀町	2,898	2,600	0.5	298	10.3	2,484	0.5	414.0	14.3			20												20	21		H20ﾍﾞﾙ	
南伊勢町	6,404	4,782	1.0	1,622	25.3	4,364	0.9	2,040.0	31.9														13	20			H17.10(可燃):30円/袋	
紀北町	7,178	6,270	1.3	908	12.6	6,149	1.3	1,029.0	14.3															21	20			
御浜町	3,249	2,870	0.6	379	11.7	2,800	0.6	449.0	13.8															21	21			
紀宝町	4,027	3,746	0.8	281	7.0	3,593	0.8	434.0	10.8	17														21	21		H17ﾍﾞﾙ	
町計	66,117	60,577	12.7	5,540	8.4	59,730	12.5	6,387.0	9.7																		袋/45リットル	
県計	535,198	476,778	100.0	58,420	10.9	459,162	96.3	76,036.0	14.2	2	4	1	10	1	1	1	19	10	20	14	6	5	7	28	28	4		

ごみ減量取組に係る欄の数字は実施、導入年度  
志摩市では合併前の旧5町がそれぞれ有料化を実施



事業系ごみ排出量とごみ減量化施策

HP、市町等への聞き取りから

市町名	H14(2002) 事業系ごみ 排出量 (t) A	H21(2009) 事業系ごみ 排出量 (t) B			H22(2010) (速報値) 事業系ごみ 排出量 (t) C			モデル事 業  生ごみ 食品廃棄 物 堆肥化	処理 手数 の 値 上 げ	焼却施 設への 古紙等 の搬入 規制	減量化 計画の 提出義 務づけ	備 考	
		県全体に占 める事業系 ごみ割合 (%)	対H14 ごみ増減量 B - A	対H14 増減率 (%)	県全体に占 める事業系 ごみ割合 (%)	対H14 ごみ増減量 C - A	対H14 増減率 (%)						
津 市	61,725	28,743	16.2	32,982	53.4	27,493	15.5	34,232.0	55.5	16		(11.0円/kg 15.0円/kg) H16.4	
四日市市	44,445	33,042	18.6	11,403	25.7	30,524	17.2	13,921.0	31.3	17		(10.5円/kg 16.0円/kg) H17.10	
伊勢市	16,763	17,114	9.7	351	2.1	16,436	9.3	327.0	2.0	22		H22モデル	
松阪市	20,158	17,039	9.6	3,119	15.5	16,104	9.1	4,054.0	20.1	21		(10.0円/kg 15.0円/kg) H21.8	
桑名市	15,344	14,046	7.9	1,298	8.5	14,291	8.1	1,053.0	6.9	20		(15.0円/kg 20.0円/kg) H20.4	
鈴鹿市	19,135	18,155	10.2	980	5.1	17,348	9.8	1,787.0	9.3	18		(10.5円/kg 16.0円/kg) H18.4	
名張市	16,366	6,952	3.9	9,414	57.5	6,921	3.9	9,445.0	57.7	19,20		(6.0円/kg 12.0円/kg) H20.4	
尾鷲市	1,366	1,819	1.0	453	33.2	1,748	1.0	382.0	28.0				
亀山市	4,516	4,544	2.6	28	0.6	4,672	2.6	156.0	3.5				
鳥羽市	8,527	6,735	3.8	1,792	21.0	6,529	3.7	1,998.0	23.4	18,20		H18,20モデル (5.0円/kg 8.0円/kg) H18.10	
熊野市	849	1,099	0.6	250	29.4	1,113	0.6	264.0	31.1				
いなべ市	2,351	2,975	1.7	624	26.5	2,874	1.6	523.0	22.2				
志摩市	10,490	7,150	4.0	3,340	31.8	6,607	3.7	3,883.0	37.0	16		旧大王町(3.0円/kg 5.0円/kg)H16.10 旧浜島町(4.0円/kg 5.0円/kg)H16.10	
伊賀市	17,529	4,006	2.3	13,523	77.1	3,457	1.9	14,072.0	80.3	15		(2.1円/kg 10.0円/kg) H15.4	
市計	239,564	163,419	92.2	76,145	31.8	156,117	88.1	83,447.0	34.8				
木曾岬町	165	164	0.1	1	0.6	163	0.1	2.0	1.2				
東員町	315	282	0.2	33	10.5	267	0.2	48.0	15.2				
菰野町	2,382	3,908	2.2	1,526	64.1	2,779	1.6	397.0	16.7				
朝日町	8	114	0.1	106	1,325.0	138	0.1	130.0	1,625.0	20		(16.0円/kg 20.0円/kg) H20.4	
川越町	55	276	0.2	221	401.8	430	0.2	375.0	681.8	20		(16.0円/kg 20.0円/kg) H20.4	
多気町	100	502	0.3	402	402.0	381	0.2	281.0	281.0				
明和町	2,645	2,048	1.2	597	22.6	2,096	1.2	549.0	20.8				
大台町	160	539	0.3	379	236.9	711	0.4	551.0	344.4				
玉城町	1,085	760	0.4	325	30.0	811	0.5	274.0	25.3				
度会町	113	392	0.2	279	246.9	491	0.3	378.0	334.5				
大紀町	134	295	0.2	161	120.1	325	0.2	191.0	142.5				
南伊勢町	559	631	0.4	72	12.9	568	0.3	9.0	1.6				
紀北町	4,393	3,906	2.2	487	11.1	3,423	1.9	970.0	22.1				
御浜町	0	0	0.0	0	-	0	0	0	-				
紀宝町	55	53	0.0	2	3.6	48	0.0	7.0	12.7				
町計	12,169	13,870	7.8	1,701	14.0	12,631	7.1	462.0	3.8				
県計	251,733	177,289	100.0	74,444	29.6	168,748	95.2	82,985.0	33.0	2	11	7	1

ごみ減量取組に係る欄の数字は実施、導入年度

## 最終処分量

市町名	H14(2002) 最終処分量 (t) A	H21(2009) 最終処分量 (t) D				H22(2010) (速報値) 最終処分量 (t) D					
		県全体に 占める割合 (%)	対H14 ごみ増減量 D-A	対H14 増減率 (%)	県全体に占める 割合 (%)	前年比 ごみ増減量 H-G	前年比 増減率 (%)	対H14 ごみ増減量 D-A	対H14 増減率 (%)		
津市	40,397	10,325	14.8	▲ 30,072	▲ 74.4	11,274	16.2	949	9.2	▲ 29,123	▲ 72.1
四日市市	29,390	17,583	25.2	▲ 11,807	▲ 40.2	15,804	22.7	▲ 1,779	▲ 10.1	▲ 13,586	▲ 46.2
伊勢市	8,224	401	0.6	▲ 7,823	▲ 95.1	207	0.3	▲ 194	▲ 48.4	▲ 8,017	▲ 97.5
松阪市	10,072	8,286	11.9	▲ 1,786	▲ 17.7	7,721	11.1	▲ 565	▲ 6.8	▲ 2,351	▲ 23.3
桑名市	6,049	3,120	4.5	▲ 2,929	▲ 48.4	2,006	2.9	▲ 1,114	▲ 35.7	▲ 4,043	▲ 66.8
鈴鹿市	8,918	6,135	8.8	▲ 2,783	▲ 31.2	2,705	3.9	▲ 3,430	▲ 55.9	▲ 6,213	▲ 69.7
名張市	11,918	1,232	1.8	▲ 10,686	▲ 89.7	1,188	1.7	▲ 44	▲ 3.6	▲ 10,730	▲ 90.0
尾鷲市	802	119	0.2	▲ 683	▲ 85.2	108	0.2	▲ 11	▲ 9.2	▲ 694	▲ 86.5
亀山市	1,571	467	0.7	▲ 1,104	▲ 70.3	20	0.0	▲ 447	▲ 95.7	▲ 1,551	▲ 98.7
鳥羽市	3,455	2,901	4.2	▲ 554	▲ 16.0	1,530	2.2	▲ 1,371	▲ 47.3	▲ 1,925	▲ 55.7
熊野市	1,039	226	0.3	▲ 813	▲ 78.2	151	0.2	▲ 75	▲ 33.2	▲ 888	▲ 85.5
いなべ市	3,979	958	1.4	▲ 3,021	▲ 75.9	924	1.3	▲ 34	▲ 3.5	▲ 3,055	▲ 76.8
志摩市	7,464	5,479	7.9	▲ 1,985	▲ 26.6	4,908	7.0	▲ 571	▲ 10.4	▲ 2,556	▲ 34.2
伊賀市	7,925	996	1.4	▲ 6,929	▲ 87.4	1,629	2.3	633	63.6	▲ 6,296	▲ 79.4
市計	141,203	58,228	89.5	▲ 82,975	▲ 58.8	50,175	77.2	▲ 8,053	▲ 13.8	▲ 91,028	▲ 64.5
木曾岬町	182	56	0.1	▲ 126	▲ 69.2	52	0.1	▲ 4	▲ 7.1	▲ 130	▲ 71.4
東員町	510	1,214	1.7	704	138.0	1,322	1.9	108	8.9	812	159.2
菰野町	826	169	0.2	▲ 657	▲ 79.5	165	0.2	▲ 4	▲ 2.4	▲ 661	▲ 80.0
朝日町	362	408	0.6	46	12.7	342	0.5	▲ 66	▲ 16.2	▲ 20	▲ 5.5
川越町	675	563	0.8	▲ 112	▲ 16.6	481	0.7	▲ 82	▲ 14.6	▲ 194	▲ 28.7
多気町	600	365	0.5	▲ 235	▲ 39.2	262	0.4	▲ 103	▲ 28.2	▲ 338	▲ 56.3
明和町	905	194	0.3	▲ 711	▲ 78.6	175	0.3	▲ 19	▲ 9.8	▲ 730	▲ 80.7
大台町	48	37	0.1	▲ 11	▲ 22.9	33	0.0	▲ 4	▲ 10.8	▲ 15	▲ 31.3
玉城町	493	18	0.0	▲ 475	▲ 96.3	17	0.0	▲ 1	▲ 5.6	▲ 476	▲ 96.6
度会町	247	0	0.0	▲ 247	▲ 100.0	0	0.0	0	0.0	▲ 247	▲ 100.0
大紀町	140	32	0.0	▲ 108	▲ 77.1	30	0.0	▲ 2	▲ 6.3	▲ 110	▲ 78.6
南伊勢町	1,420	764	1.1	▲ 656	▲ 46.2	659	0.9	▲ 105	▲ 13.7	▲ 761	▲ 53.6
紀北町	2,789	2,408	3.5	▲ 381	▲ 13.7	2,071	3.0	▲ 337	▲ 14.0	▲ 718	▲ 25.7
御浜町	399	221	0.3	▲ 178	▲ 44.6	199	0.3	▲ 22	▲ 10.0	▲ 200	▲ 50.1
紀宝町	587	355	0.5	▲ 232	▲ 39.5	324	0.5	▲ 31	▲ 8.7	▲ 263	▲ 44.8
町計	10,183	6,804	10.5	▲ 3,379	▲ 33.2	6,132	9.4	▲ 672	▲ 9.9	▲ 4,051	▲ 39.8
県計	151,386	65,032	100.0	▲ 86,354	▲ 57.0	56,307	86.6	▲ 8,725	▲ 13.4	▲ 95,079	▲ 62.8