

II ごみ処理

1 ごみ処理

ごみ処理の計画処理区域は県内全域となっており、計画収集区域内人口のうち計画収集人口は 1,854,742 人です。

ごみ総排出量は、653,918 t / 年で前年度比 3.8%減少しています。このうち処理施設で 628,725 t / 年 (96.1%) 処理されており、残り 25,193 t / 年 (3.9%) が集団回収されています。

処理施設で処理されるもののうち、焼却施設等で処理、再資源化される量（埋立以外）は 596,481 t / 年で全体の 94.9%を占めています。

一方、直接埋立量は 32,244 t / 年で前年度比 12.7%の減少、集団回収量は 25,193 t / 年で前年度比 3.2%の減少となりました。

自家処理量は、462 t / 年であり、農地還元等に自家処理されています。

また、資源化率は 30.6%となり、昨年度と比べ 0.5%増加しました。これは、ごみ総排出量が前年度比 3.8%の減少に対して、資源化量が前年度比 2.3%の減少と資源化量の減少率が小さかったことが要因と考えられます。

ごみの排出量の推移をみると、総排出量及び一人一日あたりの排出量ともに、ここ数年間は減少傾向で、今後もより一層、ごみの再資源化と併せ、住民と一体となった減量化に向けた取組を推進していく必要があります。

市町別に一人一日あたりのごみの排出量を比べると、605 g から 1,504 g まで平成 22 年度も各市町間で大きな格差が生じています。

ごみの発生量についても地域格差が見られることから、管内の状況を充分把握し、将来にわたり安定した適正な処理ができるよう、地域特性に十分配慮した一般廃棄物処理計画の策定や「ごみゼロ社会実現プラン」の推進について一層努めていくことが必要です。

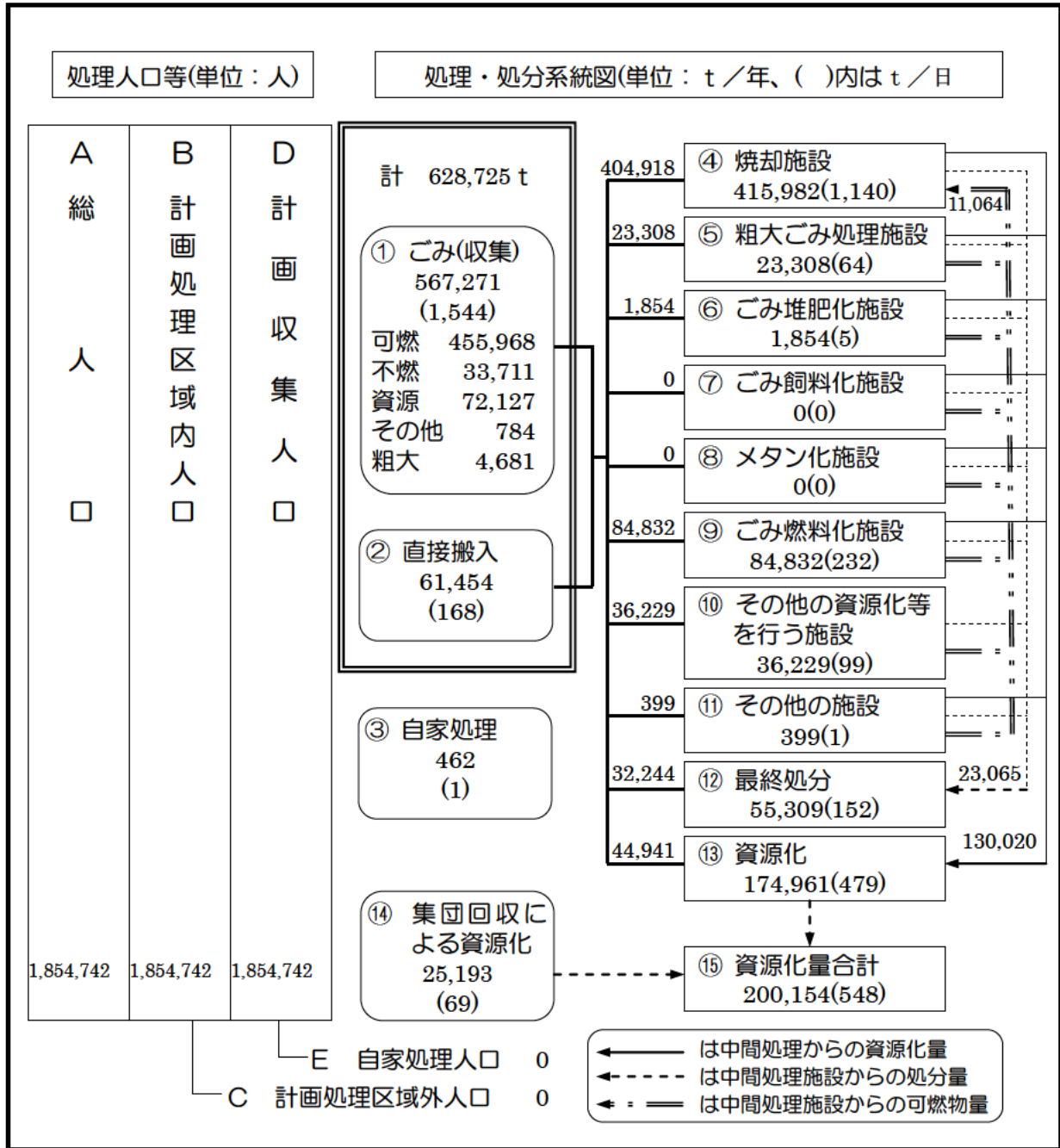
ごみ処理全体の維持管理費等の経費は、23,614,613 千円であり、1 t あたりの処理に要する経費は 37,560 円となり、平成 21 年度と比較して 403 円 / t 高くなりました。

2 ごみ処理の状況

計画収集人口等	計画収集区域内面積		5,772.45km ²	
	計画収集区域内人口		1,854,742人	
	計画収集人口		1,854,742人	
	自家処理人口		0人	
収集形態別内訳	収集ごみ	市町・組合によるもの	直 営	211,348 t / 年
			委 託	215,826 t / 年
			小 計	427,174 t / 年
	許可業者によるもの		140,097 t / 年	
	計		567,271 t / 年	
	直接搬入ごみ		61,454 t / 年	
	計		628,725 t / 年	
処理内訳	処理形態別内訳	直接焼却	404,918 t / 年	
		粗大ごみ処理	23,308 t / 年	
		堆肥化	1,854 t / 年	
		飼料化	0 t / 年	
		メタン化	0 t / 年	
		燃料化	84,832 t / 年	
		その他資源化等	36,229 t / 年	
		その他	399 t / 年	
		直接資源化	44,941 t / 年	
		直接埋立	32,244 t / 年	
		小 計	628,725 t / 年	
	集団回収量		25,193 t / 年	
	総排出量		653,918 t / 年	
	自家処理量		462 t / 年	
総排出量(参考)		629,187 t / 年		

※「総排出量(参考)」＝「収集ごみ量」＋「直接搬入ごみ量」＋「自家処理量」

3 ごみ処理のフロー図



【三重県】

- ・ 計画収集区域率 B/A=100%
- ・ 計画収集量 ①=567,271 t/年
- ・ 総排出量 ①+②+⑭=653,918 t/年
- ・ 1人1日あたりのごみ排出量 $(①+②+⑭) \times 10^6 / (B \times 365) = 966 \text{ g/人} \cdot \text{日}$
- ・ 資源化率 $⑮ / (①+②+⑭) \times 100 = 30.6\%$
- ・ 再利用率 $(⑮ - (⑭+⑨からの資源化量+④からの資源化量)) / (①+②) = 13.0\%$
- ・ 減量処理率 $(①+②-⑫) / (①+②) \times 100 = 91.2\%$
- ・ 計画収集率 D/A=100%
- ・ 計画処理量 ①+②=628,725 t/年

【全国】

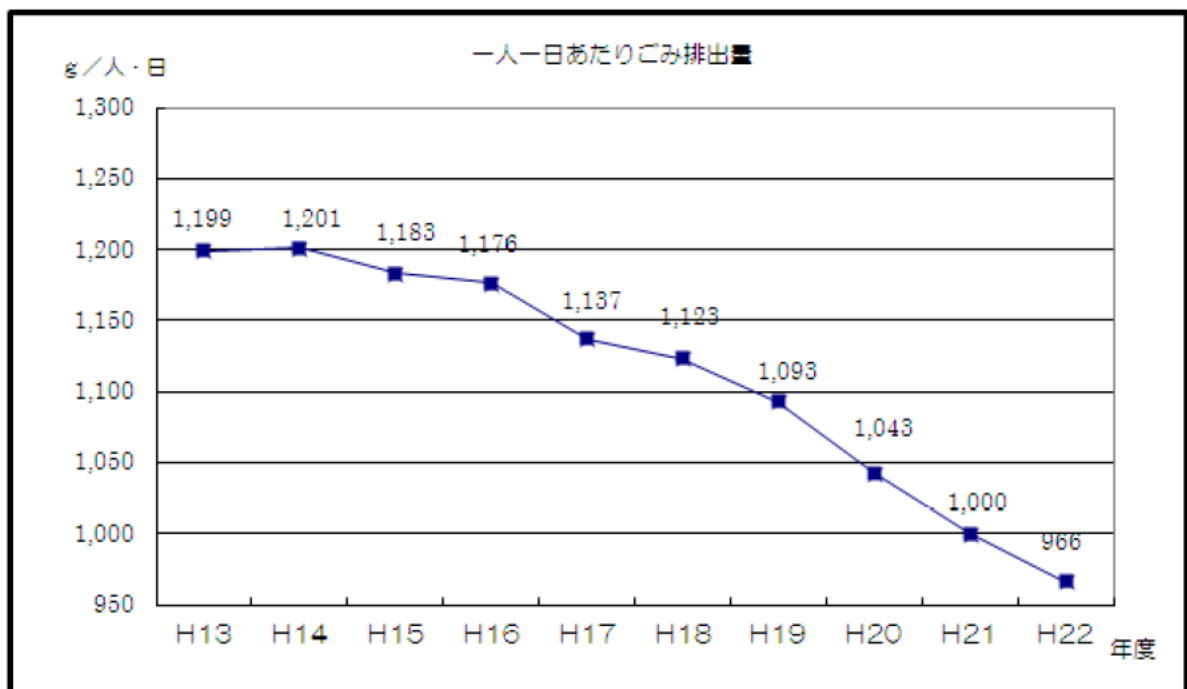
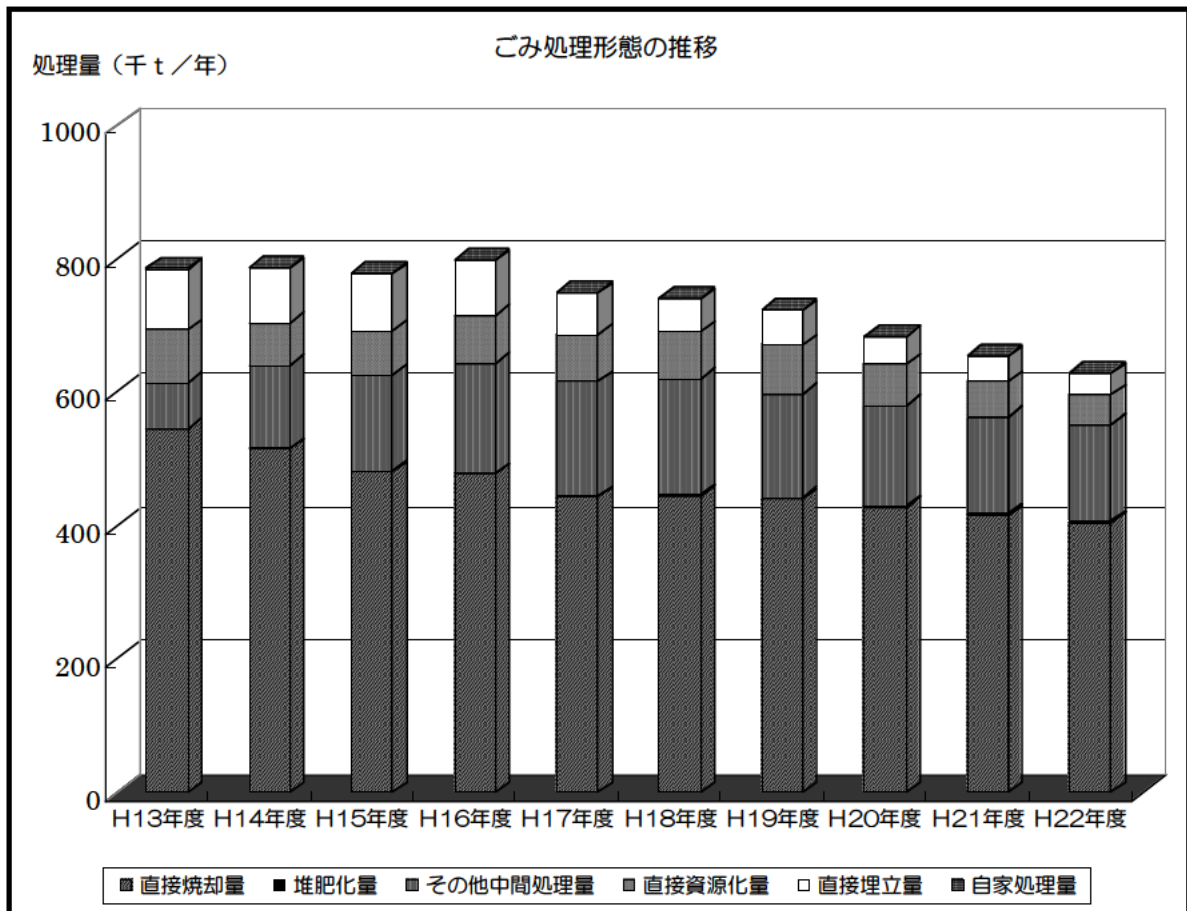
- ・ 総排出量 4,536 万 t/年
- ・ 1人1日あたりのごみ排出量 976 g/人・日
- ・ 資源化率 20.8%
- ・ 計画処理量 4,263 万 t/年
- ・ 減量処理率 98.5%

4 ごみ処理形態の推移

項目 / 年度	単位	平成 22 年度	平成 21 年度	平成 20 年度	平成 19 年度	平成 18 年度
総人口	人	1,854,742	1,862,575	1,869,669	1,869,307	1,867,696
計画処理区域内人口	人	1,854,742	1,862,575	1,869,669	1,869,307	1,867,696
計画収集量	t/年	567,271	587,130	616,782	640,774	670,136
直接搬入量	t/年	61,454	66,937	67,287	82,398	70,296
集団回収量	t/年	25,193	26,017	27,395	24,660	25,163
ごみ総排出量	t/年	653,918	680,084	711,464	747,832	765,595
一人一日あたりごみ排出量	g/人・日	966	1,000	1,043	1,093	1,123
自家処理量	t/年	462	780	984	759	931
ごみ総排出量(参考)	t/年	629,187	654,847	685,053	723,931	741,363
一人一日あたりごみ排出量(参考)	g/人・日	929	963	1,004	1,058	1,088
直接焼却量	t/年	404,918	415,541	427,307	440,515	445,049
直接資源化量	t/年	44,941	53,007	61,640	73,941	70,648
直接埋立量	t/年	32,244	36,943	41,095	51,301	48,744
堆肥化量	t/年	1,854	1,823	1,758	1,527	1,457
その他中間処理量	t/年	144,768	146,753	152,269	155,888	174,534
計	t/年	628,725	654,067	684,069	723,172	740,432
生活系ごみ	t/年	459,720	476,778	495,853	514,185	531,070
事業系ごみ	t/年	169,005	177,289	188,216	208,987	209,362
資源化率	%	30.6	30.1	31.0	31.2	31.8
再利用率	%	13.0	13.2	14.5	15.3	16.3
項目 / 年度	単位	平成 17 年度	平成 16 年度	平成 15 年度	平成 14 年度	平成 13 年度
総人口	人	1,866,963	1,868,865	1,867,352	1,862,539	1,862,307
計画処理区域内人口	人	1,866,963	1,868,865	1,867,352	1,862,539	1,862,307
計画収集量	t/年	660,483	657,732	667,877	687,521	689,607
直接搬入量	t/年	89,239	115,554	110,460	99,410	95,737
集団回収量	t/年	24,868	28,639	30,049	29,629	29,904
ごみ総排出量	t/年	774,590	801,925	808,386	816,560	815,248
一人一日あたりごみ排出量	g/人・日	1,137	1,176	1,183	1,201	1,199
自家処理量	t/年	900	993	1,174	1,122	996
ごみ総排出量(参考)	t/年	750,622	774,279	779,511	788,053	786,340
一人一日あたりごみ排出量(参考)	g/人・日	1,102	1,135	1,141	1,159	1,157
直接焼却量	t/年	443,262	477,951	481,802	515,273	546,602
直接資源化量	t/年	70,923	73,133	65,280	64,321	79,592
直接埋立量	t/年	61,713	81,763	85,634	81,811	90,705
堆肥化量	t/年	1,098	313	363	237	55
その他中間処理量	t/年	172,726	165,062	145,258	125,289	68,390
計	t/年	749,722	773,286	778,337	786,931	785,344
生活系ごみ	t/年	531,717	545,377	532,533	535,198	531,895
事業系ごみ	t/年	218,005	227,909	245,804	251,733	253,449
資源化率	%	30.8	28.4	28.4	22.4	18.0
再利用率	%	15.8	15.9	15.0	14.0	13.7

※ 「その他中間処理量」とは、中間処理施設（「焼却施設」、「ごみ堆肥化施設」を除く。）による処理量です。

※ 「生活系ごみ」には、「集団回収量」は含んでいません。



5 1人1日あたりのごみ排出量

市町名	平成22年度 実 績	平成21年度 実 績	平成20年度 実 績
津 市	994	1,034	1,080
四日市市	958	1,013	1,080
伊 勢 市	1,145	1,175	1,208
松 阪 市	1,040	1,069	1,076
桑 名 市	970	982	1,035
鈴 鹿 市	953	993	1,028
名 張 市	754	767	887
尾 鷲 市	1,183	1,199	1,186
亀 山 市	1,018	1,033	1,057
鳥 羽 市	1,504	1,597	1,597
熊 野 市	1,043	1,123	1,122
いなべ市	746	731	796
志 摩 市	1,120	1,156	1,170
伊 賀 市	755	809	897
木曾岬町	716	778	753
東 員 町	860	846	878
菰 野 町	860	849	870
朝 日 町	605	671	669
川 越 町	607	651	694
多 気 町	805	856	841
明 和 町	947	969	977
大 台 町	941	901	925
玉 城 町	864	888	919
度 会 町	785	757	783
大 紀 町	813	827	806
南伊勢町	914	975	981
紀 北 町	1,408	1,507	1,411
御 浜 町	818	829	828
紀 宝 町	838	862	862
県 計	966	1,000	1,043

【1人1日あたりのごみ排出量】

