

II ごみ処理

1 ごみ処理

ごみ処理の計画処理区域は県内全域となっており、計画収集区域内人口のうち計画収集人口は 1,869,307 人となっています。

ごみ総排出量は、747,832 t / 年で前年度比 2.3%減少しています。このうち処理施設で 723,172 t / 年 (96.7%) 処理されており、残り 24,660 t / 年 (3.3%) が集団回収されています。

処理施設で処理されるもののうち、焼却施設等で処理、再資源化される量 (埋立以外) は 671,871 t / 年で全体の 92.9%を占めています。

一方、直接埋立量は 51,301 t / 年で前年度比 5.2%の増加となっています。

集団回収量は 24,660 t / 年で前年度比 2.0%の減少となっています。

自家処理量は、759 t / 年であり、農地還元等に自家処理されています。

また、資源化率は 31.2%となり、昨年度と比べ 0.6%減少しました。これは、ごみ総排出量が前年度比-2.3%に対して、資源化量が前年度比-4.3%と減少率が大きかったことが要因と考えられます。

ごみの排出量の推移をみると、総排出量及び一人一日あたりの排出量ともに、ここ数年間は減少傾向となっていますが、今後もより一層、ごみの再資源化と併せ、住民と一体となった減量化に向けた取組を推進していく必要があります。

市町別に一人一日あたりのごみの排出量を比べると、692 g から 1,596 g まで本年度も各市町間で大きな格差が生じています。

ごみの発生量についても地域格差が見られることから、管内の状況を充分把握し、将来にわたり安定した適正な処理ができるよう、地域特性に十分配慮した一般廃棄物処理計画の策定や「ごみゼロ社会実現プラン」の推進について一層努めていくことが必要です。

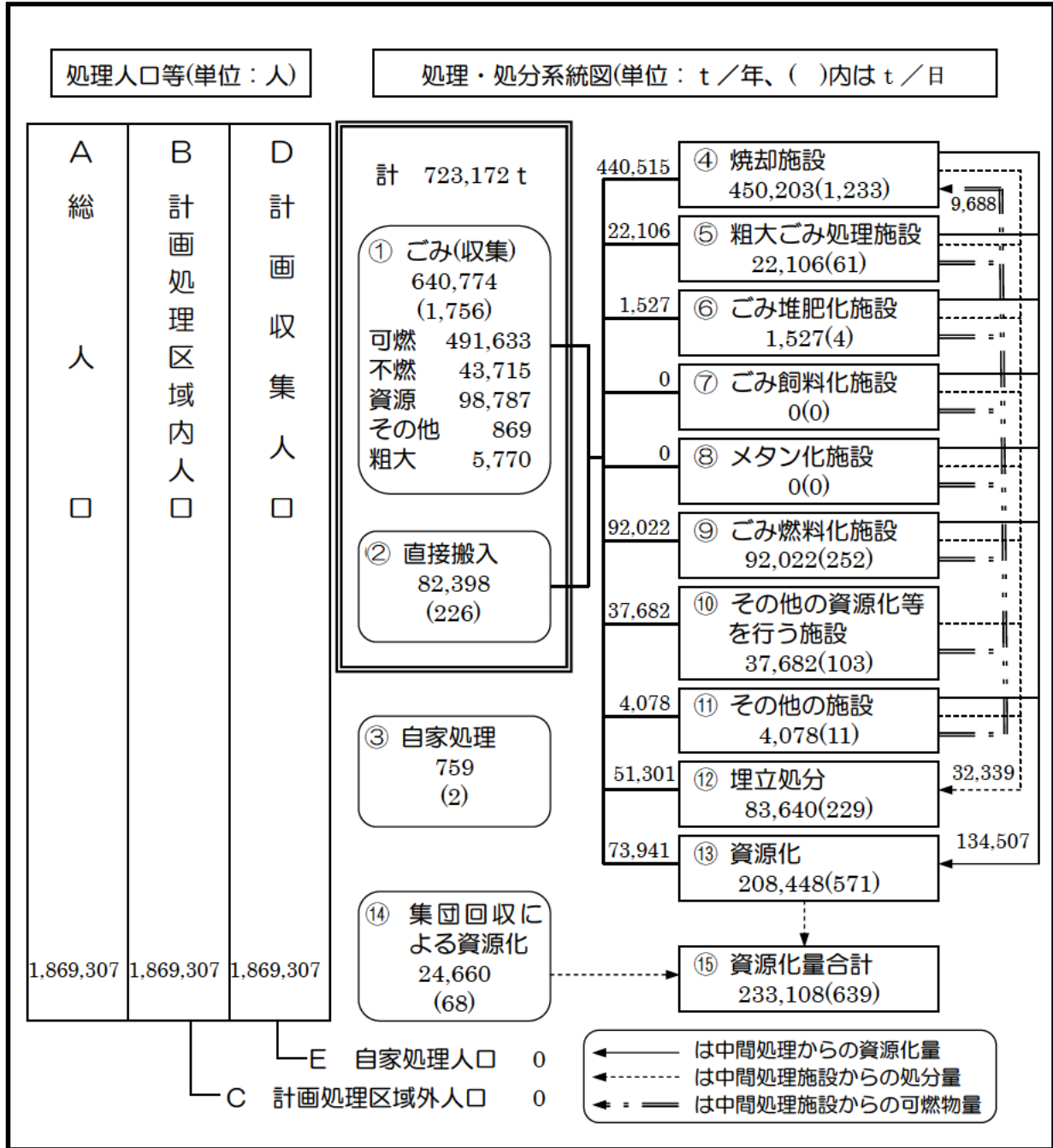
ごみ処理全体の維持管理費等の経費は、24,079,621 千円であり、1 t あたりの処理に要する経費は 33,297 円となり、平成 18 年度と比較して 1,934 円 / t 高くなっています。

2 ごみ処理の状況

計画収集人口等	計画収集区域内面積		5,772.45km ²	
	計画収集区域内人口		1,869,307人	
	計画収集人口		1,869,307人	
	自家処理人口		0人	
収集形態別内訳	収集ごみ	市町・組合によるもの	直 営	262,002 t / 年
			委 託	222,183 t / 年
			小 計	484,185 t / 年
	許可業者によるもの		156,589 t / 年	
	計		640,774 t / 年	
	直接搬入ごみ		82,398 t / 年	
	計		723,172 t / 年	
処理内訳	処理形態別内訳	直接焼却	440,515 t / 年	
		粗大ごみ処理	22,106 t / 年	
		堆肥化	1,527 t / 年	
		飼料化	0 t / 年	
		メタン化	0 t / 年	
		燃料化	92,022 t / 年	
		その他資源化等	37,682 t / 年	
		そ の 他	4,078 t / 年	
		直接資源化	73,941 t / 年	
		直接埋立	51,301 t / 年	
		小 計	723,172 t / 年	
	集団回収量		24,660 t / 年	
	総排出量		747,832 t / 年	
	自家処理量		759 t / 年	
総排出量(参考)		723,931 t / 年		

※「総排出量(参考)」＝「収集ごみ量」＋「直接搬入ごみ量」＋「自家処理量」

3 ごみ処理のフロー図



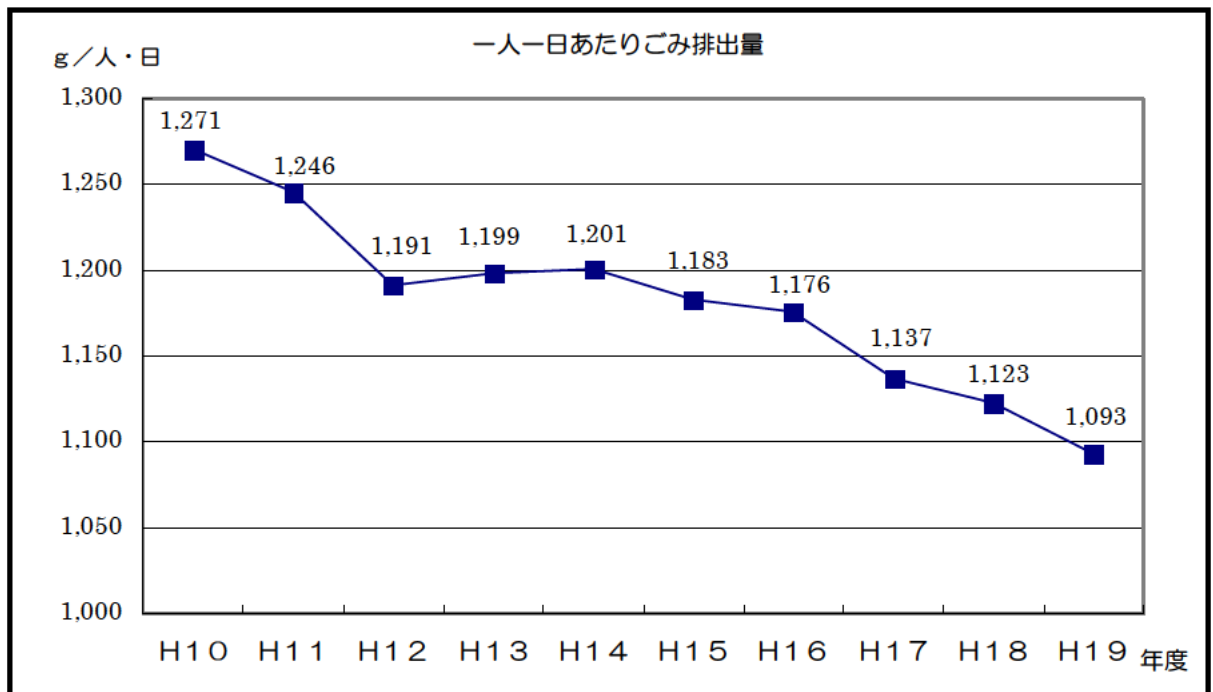
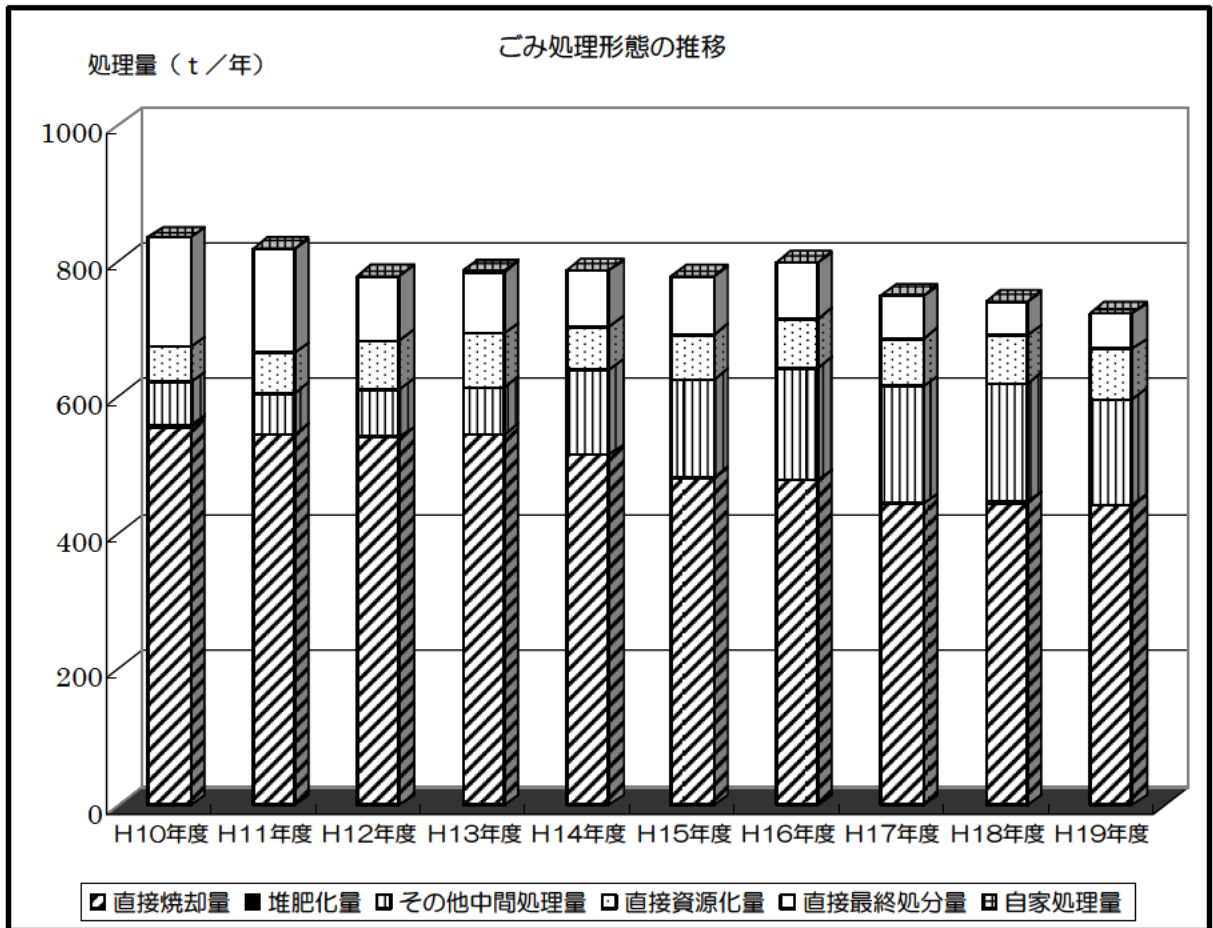
- ・計画収集区域率 $B/A=100\%$
- ・計画収集率 $D/A=100\%$
- ・計画収集量 ①=640,774 t/年
- ・計画処理量 ①+②=723,172 t/年
- ・総排出量 ①+②+⑭=747,832 t/年
- ・1人1日あたりのごみ排出量 $(①+②+⑭) \times 10^6 / (B \times 366) = 1,093 \text{ g/人} \cdot \text{日}$
- ・資源化率 $⑮ / (①+②+⑭) \times 100 = 31.2\%$
- ・再利用率 $(⑮ - (⑭+⑨からの資源化量+④からの資源化量)) / (①+②) = 15.3\%$
- ・減量処理率 $(①+②-⑫) / (①+②) \times 100 = 88.4\%$

4 ごみ処理形態の推移

項目 / 年度	単位	平成 19 年度	平成 18 年度	平成 17 年度	平成 16 年度	平成 15 年度
総人口	人	1,869,307	1,867,696	1,866,963	1,868,865	1,867,352
計画処理区域内人口	人	1,869,307	1,867,696	1,866,963	1,868,865	1,867,352
計画収集量	t/年	640,774	670,136	660,483	657,732	667,877
直接搬入量	t/年	82,398	70,296	89,239	115,554	110,460
集団回収量	t/年	24,660	25,163	24,868	28,639	30,049
ごみ総排出量	t/年	747,832	765,595	774,590	801,925	808,386
一人一日あたりごみ排出量	g/人・日	1,093	1,123	1,137	1,176	1,183
自家処理量	t/年	759	931	900	993	1,174
ごみ総排出量(参考)	t/年	723,931	741,363	750,622	774,279	779,511
一人一日あたりごみ排出量(参考)	g/人・日	1,058	1,088	1,102	1,135	1,141
直接焼却量	t/年	440,515	445,049	443,262	477,951	481,802
直接資源化量	t/年	73,941	70,648	70,923	73,133	65,280
直接最終処分量	t/年	51,301	48,744	61,713	81,763	85,634
堆肥化量	t/年	1,527	1,457	1,098	313	363
その他中間処理量	t/年	155,888	174,534	172,726	165,062	145,258
計	t/年	723,172	740,432	749,722	773,286	778,337
生活系ごみ	t/年	514,185	531,070	531,717	545,377	532,533
事業系ごみ	t/年	208,987	209,362	218,005	227,909	245,804
資源化率	%	31.2	31.8	30.8	28.4	28.4
再利用率	%	15.3	16.3	15.8	15.9	15.0
項目 / 年度	単位	平成 14 年度	平成 13 年度	平成 12 年度	平成 11 年度	平成 10 年度
総人口	人	1,862,539	1,862,307	1,857,339	1,863,903	1,861,685
計画処理区域内人口	人	1,862,539	1,862,307	1,857,339	1,863,903	1,861,685
計画収集量	t/年	687,521	689,607	679,890	667,991	673,425
直接搬入量	t/年	99,410	95,737	98,786	154,469	161,645
集団回収量	t/年	29,629	29,904	28,796	27,776	28,887
ごみ総排出量	t/年	816,560	815,248	807,472	850,236	863,957
一人一日あたりごみ排出量	g/人・日	1,201	1,199	1,191	1,246	1,271
自家処理量	t/年	1,122	996	743	1,309	781
ごみ総排出量(参考)	t/年	788,053	786,340	779,419	823,769	835,851
一人一日あたりごみ排出量(参考)	g/人・日	1,159	1,157	1,150	1,208	1,230
直接焼却量	t/年	515,273	546,602	541,187	545,390	557,407
直接資源化量	t/年	64,321	79,592	72,120	57,935	52,093
直接最終処分量	t/年	81,811	90,705	93,994	153,630	160,430
堆肥化量	t/年	237	55	73	55	2,284
その他中間処理量	t/年	125,289	68,390	71,302	61,627	62,856
計	t/年	786,931	785,344	778,676	822,460	835,070
生活系ごみ	t/年	535,198	531,895	533,497	530,298	532,005
事業系ごみ	t/年	251,733	253,449	245,179	292,162	303,065
資源化率	%	22.4	18.0	16.9	13.6	12.5
再利用率	%	14.0	13.7	12.9	10.3	9.5

※ 「その他中間処理量」とは、中間処理施設（「焼却施設」、「ごみ堆肥化施設」を除く。）による処理量です。

※ 「生活系ごみ」には、「集団回収量」は含んでいません。



5 1人1日あたりのごみ排出量

市町名	平成19年度 実績	平成18年度 実績	市町名	平成19年度 実績	平成18年度 実績
津市	1,186	1,195	東員町	848	865
四日市市	1,124	1,159	菰野町	903	913
伊勢市	1,216	1,264	朝日町	692	766
松阪市	1,066	1,115	川越町	714	738
桑名市	1,086	1,112	多気町	934	923
鈴鹿市	1,073	1,101	明和町	998	1,040
名張市	1,120	1,158	大台町	932	856
尾鷲市	1,193	1,174	玉城町	964	1,011
亀山市	1,068	1,103	度会町	774	797
鳥羽市	1,596	1,625	大紀町	818	847
熊野市	1,123	1,145	南伊勢町	1,035	1,025
いなべ市	987	1,068	紀北町	1,493	1,379
志摩市	1,178	1,174	御浜町	876	914
伊賀市	876	945	紀宝町	894	896
木曽岬町	787	936	県計	1,093	1,123

【1人1日あたりのごみ排出量】

