

II ごみ処理

1 ごみ処理

ごみ処理の計画処理区域は県内全域となっており、計画収集区域内人口のうち計画収集人口は 1,867,696 人となっています。

ごみ総排出量は、765,595 t / 年で前年度比 1.2%減少しています。このうち処理施設で 740,432 t / 年 (96.7%) 処理されており、残り 25,163 t / 年 (3.3%) が集団回収されています。

処理施設で処理されるもののうち、焼却施設、粗大ごみ処理施設、ごみ堆肥化施設、ごみ燃料化施設等で処理、再資源化される量（埋立以外）は 691,688 t / 年で全体の 91.8%を占めています。

一方、直接埋立量は 48,744 t / 年で前年度比 21%の減少となっています。

集団回収量は 25,163 t / 年で前年度比 1.2%の増加となっています。

自家処理量は、931 t / 年であり、農地還元等に自家処理されています。

また、資源化率は 31.8%となり、昨年度と比べ 1%上昇しました。

ごみの排出量の推移をみると、総排出量及び一人一日あたりの排出量ともここ数年間は減少傾向となっていますが、今後もより一層、ごみの再資源化と併せ、住民と一体となった減量化に向けた取り組みを推進していく必要があります。

市町別に一人一日あたりのごみの排出量を比べると、738 g から 1,625 g まで本年度も各市町間で大きな格差が生じています。

ごみの発生量についても地域格差が見られることから、管内の状況を充分把握し、将来にわたり安定した適正な処理ができるよう、そのような地域特性に十分配慮した一般廃棄物処理計画の策定や「ごみゼロ社会実現プラン」の推進について一層努めていくことが必要であります。

ごみ処理全体の維持管理費等の経費は、23,221,933 千円であり、1 t あたりの処理に要する経費は 31,363 円となり、平成 17 年度と比較して 1,336 円 / t 高くなっています。

【ごみ総排出量の考え方について】

国の「ごみ排出量」の定義の変更に合わせて、今回のとりまとめより、次のように変更しました。なお、過去の実績を表記する部分についても、新たな定義（新基準）で換算した値により表記することとしました。

旧：ごみ総排出量 = 収集ごみ + 直接搬入量 + 自家処理量

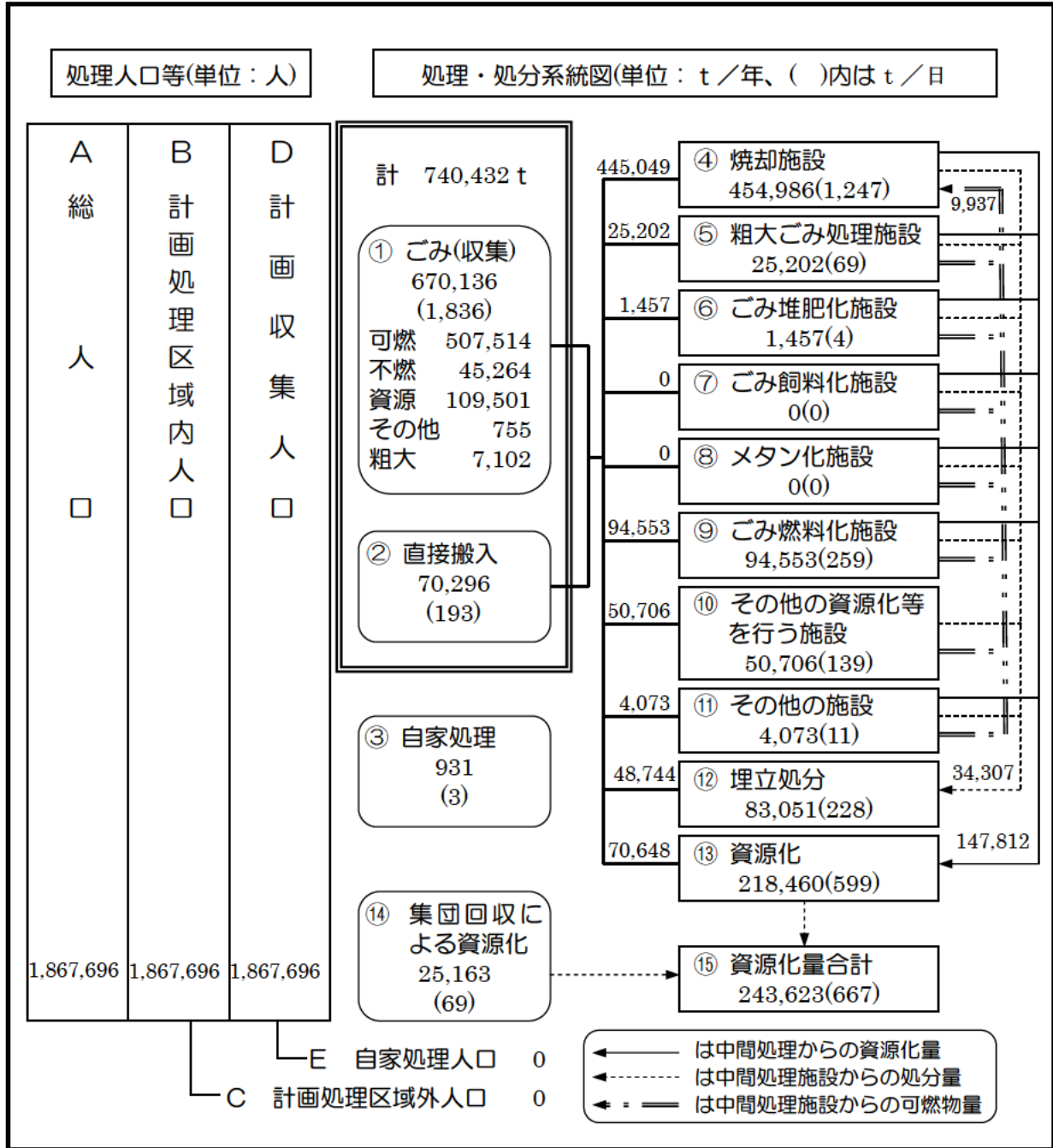
新：ごみ総排出量 = 収集ごみ + 直接搬入量 + 集団回収量

2 ごみ処理の状況

計画収集人口等	計画収集区域内面積		5,772.45km ²	
	計画収集区域内人口		1,867,696 人	
	計画収集人口		1,867,696 人	
	自家処理人口		0 人	
収集形態別内訳	収集ごみ	市町・組合によるもの	直 営	287,837 t / 年
			委 託	215,190 t / 年
			小 計	503,027 t / 年
	許可業者によるもの		167,109 t / 年	
	計		670,136 t / 年	
	直接搬入ごみ		70,296 t / 年	
	計		740,432 t / 年	
処理内訳	処理形態別内訳	直接焼却	445,049 t / 年	
		粗大ごみ処理	25,202 t / 年	
		堆 肥 化	1,457 t / 年	
		飼 料 化	0 t / 年	
		メタン化	0 t / 年	
		燃 料 化	94,553 t / 年	
		その他資源化等	50,706 t / 年	
		そ の 他	4,073 t / 年	
		直接資源化	70,648 t / 年	
		直接埋立	48,744 t / 年	
		小 計	740,432 t / 年	
	集 団 回 収 量		25,163 t / 年	
	総 排 出 量		765,595 t / 年	
	自 家 処 理 量		931 t / 年	
総 排 出 量 (参 考)		741,363 t / 年		

※「総排出量(参考)」＝「収集ごみ量」＋「直接搬入ごみ量」＋「自家処理量」

3 ごみ処理のフロー図



- ・ 計画収集区域率 B/A=100%
- ・ 計画収集率 D/A=100%
- ・ 計画収集量 ①=670,136 t/年
- ・ 計画処理量 ①+②=740,432 t/年
- ・ 総排出量 ①+②+⑭=765,595 t/年
- ・ 1人1日あたりのごみ排出量 (①+②+⑭)×10⁶/(B×365)=1,123 g/人・日
- ・ 資源化率 ⑮/(①+②+⑭)×100=31.8%
- ・ 再利用率 (⑮-(⑭+⑨からの資源化量+④からの資源化量)/(①+②) =16.3%
- ・ 減量処理率 (①+②-⑫)/(①+②)×100=88.8%

※国の「総排出量」の定義の変更により、新基準に合わせてあります。

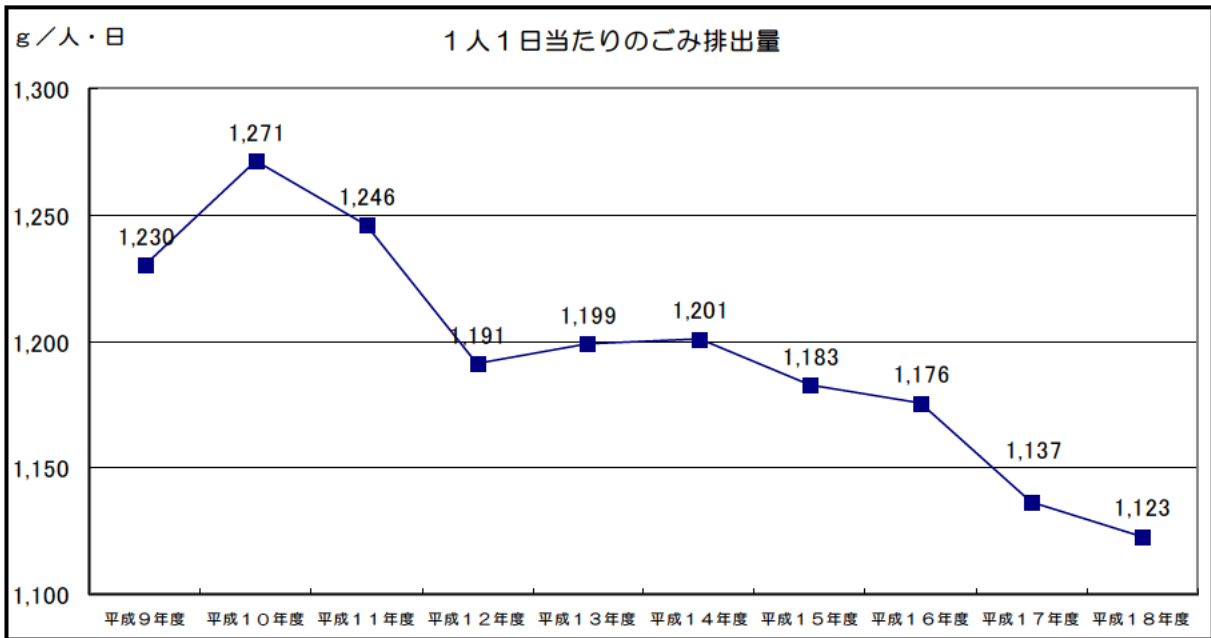
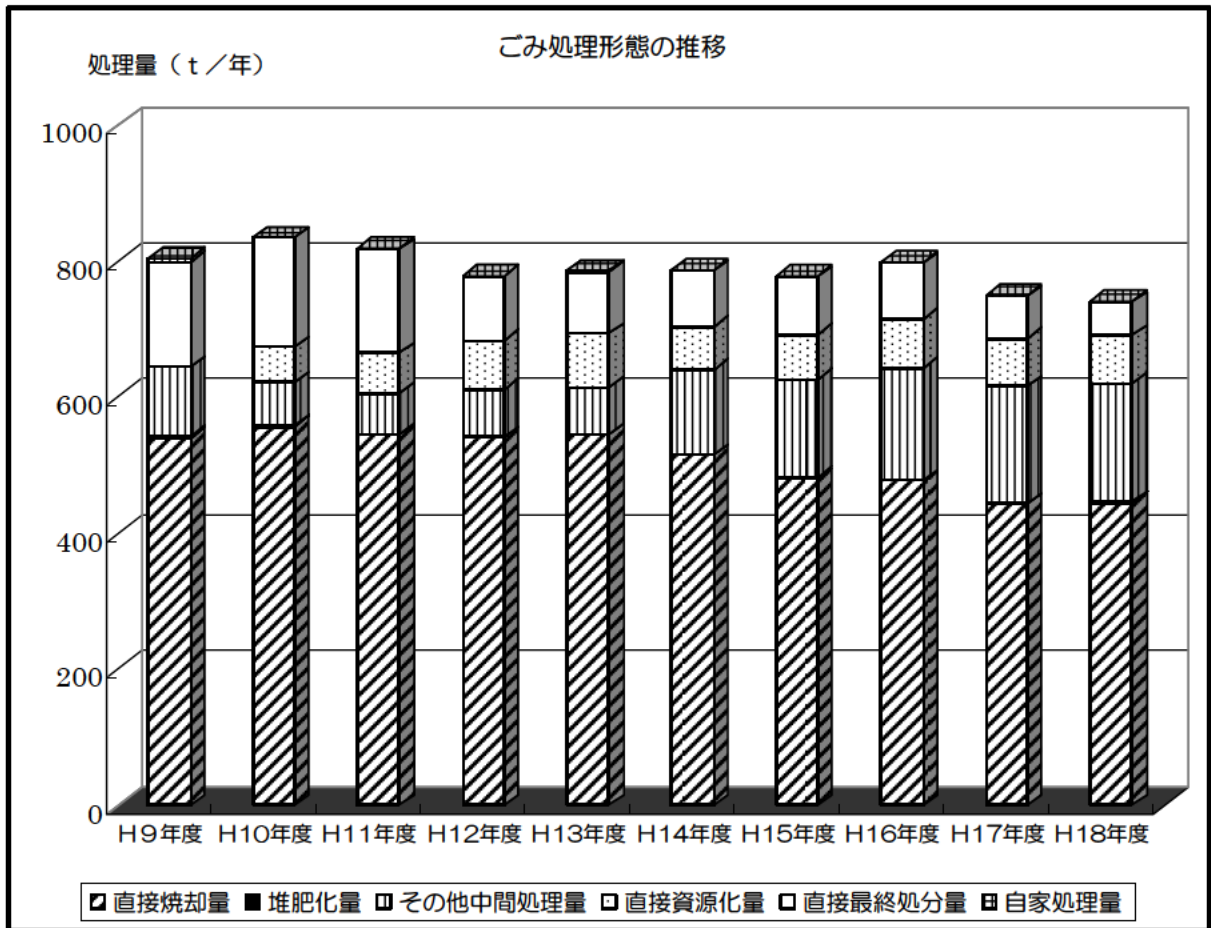
4 ごみ処理形態の推移

項目 / 年度	単位	平成18年度	平成17年度	平成16年度	平成15年度	平成14年度
総人口	人	1,867,696	1,866,963	1,868,865	1,867,352	1,862,539
計画処理区域内人口	人	1,867,696	1,866,963	1,868,865	1,867,352	1,862,539
計画収集量	t/年	670,136	660,483	657,732	667,877	687,521
直接搬入量	t/年	70,296	89,239	115,554	110,460	99,410
集団回収量	t/年	25,163	24,868	28,639	30,049	29,629
ごみ総排出量	t/年	765,595	774,590	801,925	808,386	816,560
一人一日あたりごみ排出量	g/人・日	1,123	1,137	1,176	1,183	1,201
自家処理量	t/年	931	900	993	1,174	1,122
ごみ総排出量(参考)	t/年	741,363	750,622	774,279	779,511	788,053
一人一日あたりごみ排出量(参考)	g/人・日	1,088	1,102	1,135	1,141	1,159
直接焼却量	t/年	445,049	443,262	477,951	481,802	515,273
直接資源化量	t/年	70,648	70,923	73,133	65,280	64,321
直接最終処分量	t/年	48,744	61,713	81,763	85,634	81,811
堆肥化量	t/年	1,457	1,098	313	363	237
その他中間処理量	t/年	174,534	172,726	165,062	145,258	125,289
計	t/年	740,432	749,722	773,286	778,337	786,931
生活系ごみ	t/年	531,070	531,717	545,377	532,533	535,198
事業系ごみ	t/年	209,362	218,005	227,909	245,804	251,733
資源化率	%	31.8	30.8	28.4	28.4	22.4
再利用率	%	16.3	15.8	15.9	15.0	14.0
項目 / 年度	単位	平成13年度	平成12年度	平成11年度	平成10年度	平成9年度
総人口	人	1,862,307	1,857,339	1,863,903	1,861,685	1,856,443
計画処理区域内人口	人	1,862,307	1,857,339	1,863,903	1,861,685	1,856,443
計画収集量	t/年	689,607	679,890	667,991	673,425	647,863
直接搬入量	t/年	95,737	98,786	154,469	161,645	151,813
集団回収量	t/年	29,904	28,796	27,776	28,887	33,911
ごみ総排出量	t/年	815,248	807,472	850,236	863,957	833,587
一人一日あたりごみ排出量	g/人・日	1,199	1,191	1,246	1,271	1,230
自家処理量	t/年	996	743	1,309	781	5,362
ごみ総排出量(参考)	t/年	786,340	779,419	823,769	835,851	805,038
一人一日あたりごみ排出量(参考)	g/人・日	1,157	1,150	1,208	1,230	1,188
直接焼却量	t/年	546,602	541,187	545,390	557,407	540,906
直接資源化量	t/年	79,592	72,120	57,935	52,093	—
直接最終処分量	t/年	90,705	93,994	153,630	160,430	154,751
堆肥化量	t/年	55	73	55	2,284	2,128
その他中間処理量	t/年	68,390	71,302	61,627	62,856	101,891
計	t/年	785,344	778,676	822,460	835,070	799,676
生活系ごみ	t/年	531,895	533,497	530,298	532,005	539,950
事業系ごみ	t/年	253,449	245,179	292,162	303,065	259,726
資源化率	%	18.0	16.9	13.6	12.5	11.6
再利用率	%	13.7	12.9	10.3	9.5	7.8

※ 「直接資源化量」は平成10年度実態調査より新たに設けられた項目です。

※ 「その他中間処理量」とは、中間処理施設(「焼却施設」、「ごみ堆肥化施設」を除く。)による処理量です。

※ 「生活系ごみ」には、「集団回収量」は含んでいません。



※新基準により算出。

5 1人1日あたりのごみ排出量

市町名	平成18年度 実績	平成17年度 実績	市町名	平成18年度 実績	平成17年度 実績
津市	1,195	1,263	東員町	865	790
四日市市	1,159	1,186	菰野町	913	914
伊勢市	1,264	1,225	朝日町	766	797
松阪市	1,115	1,114	川越町	738	734
桑名市	1,112	1,097	多気町	923	947
鈴鹿市	1,101	1,114	明和町	1,040	1,024
名張市	1,158	1,154	大台町	856	838
尾鷲市	1,174	1,202	玉城町	1,011	984
亀山市	1,103	1,072	度会町	797	806
鳥羽市	1,625	1,646	大紀町	847	823
熊野市	1,145	1,115	南伊勢町	1,025	1,019
いなべ市	1,068	1,174	紀北町	1,379	1,402
志摩市	1,174	1,163	御浜町	914	904
伊賀市	945	963	紀宝町	896	902
木曽岬町	936	928	県計	1,123	1,137

※新基準により算出。

【1人1日あたりのごみ排出量】

