

第6章 産業廃棄物処理業者に対する意識調査の結果

平成16年度の「産業廃棄物実態調査」に併せて行った産業廃棄物処理業者に対する意識調査の結果の概要は次のとおりである。

第1節 調査概要

設問は以下の5項目について、複数の選択肢から該当する項目を選ぶ方式により行った。

- | | |
|-----|-----------------------|
| 設問1 | 今後の経営方針について |
| 設問2 | 事業内容等に関する情報提供の可能性について |
| 設問3 | 自然災害等に備えての対策 |
| 設問4 | 産業廃棄物処理について |
| 設問5 | 三重県の廃棄物関連施策について |

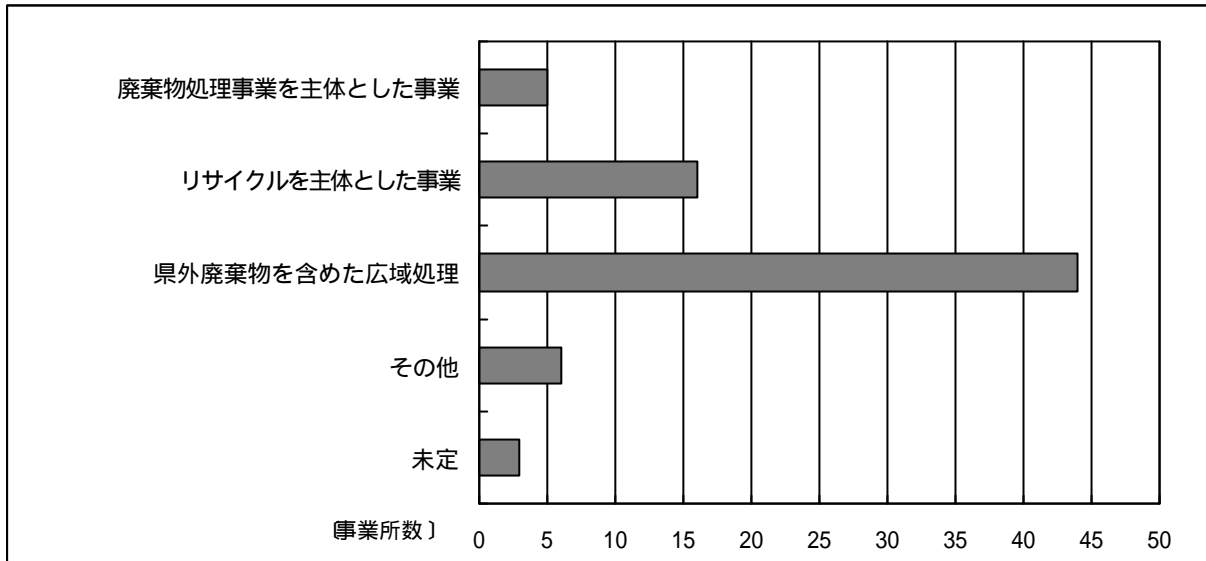
第2節 意識調査回答の概要

発送数	98
有効回答数	51
回答率	52.0%

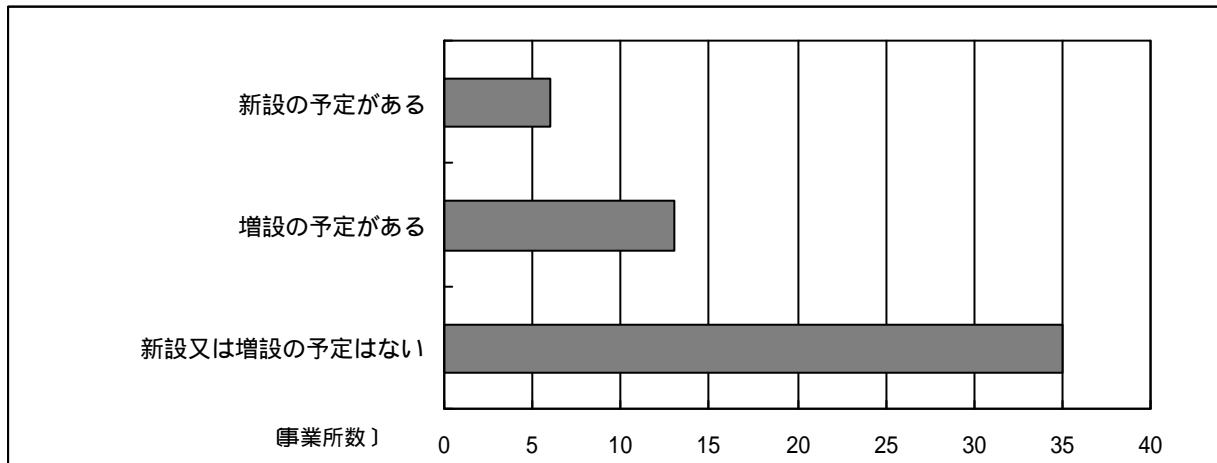
第3節 意識調査回答の結果

設問1 今後の経営方針について

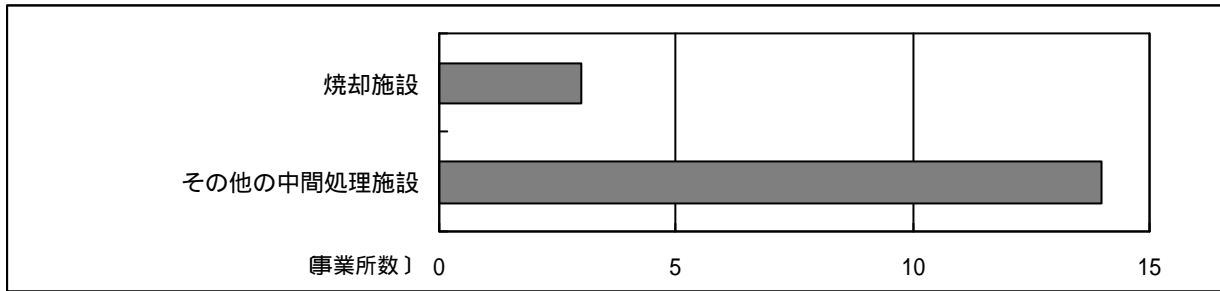
1-1 今後進める予定の事業内容について



1-2(1) 中間処理施設の新増設について



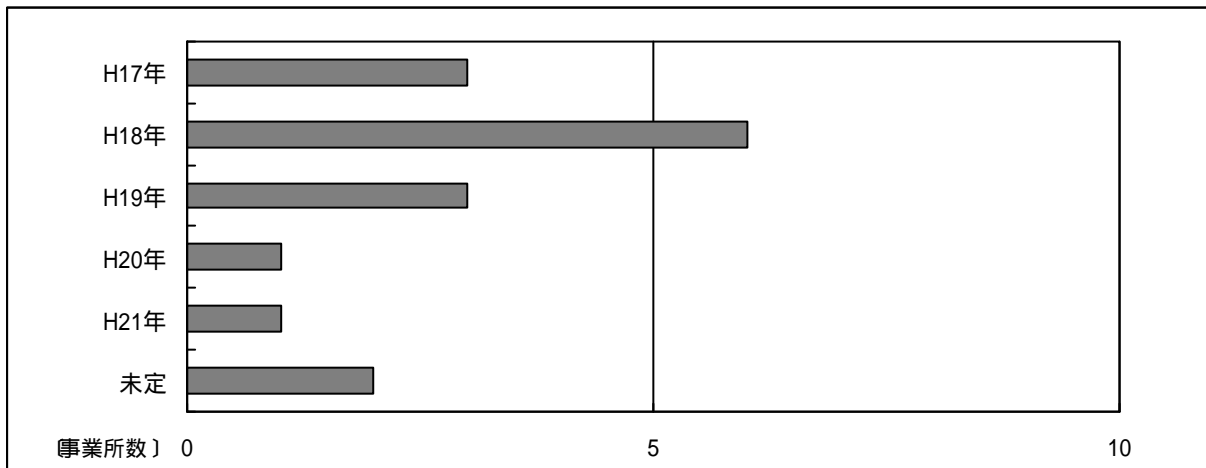
1-2(2) 施設の種類について（複数回答可）



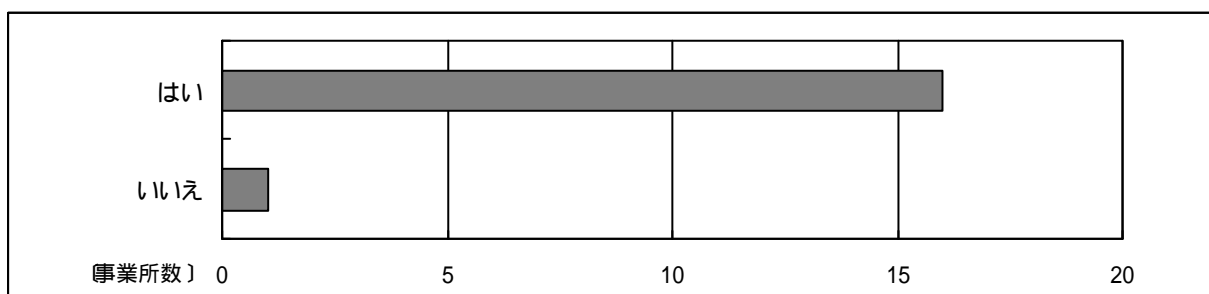
< その他の中間処理施設の具体例 >

- ・ 破砕施設
 - ・ 移動式中間処理施設
 - ・ 水処理施設
 - ・ 脱水施設
- 等

1-2(3) 予定時期について



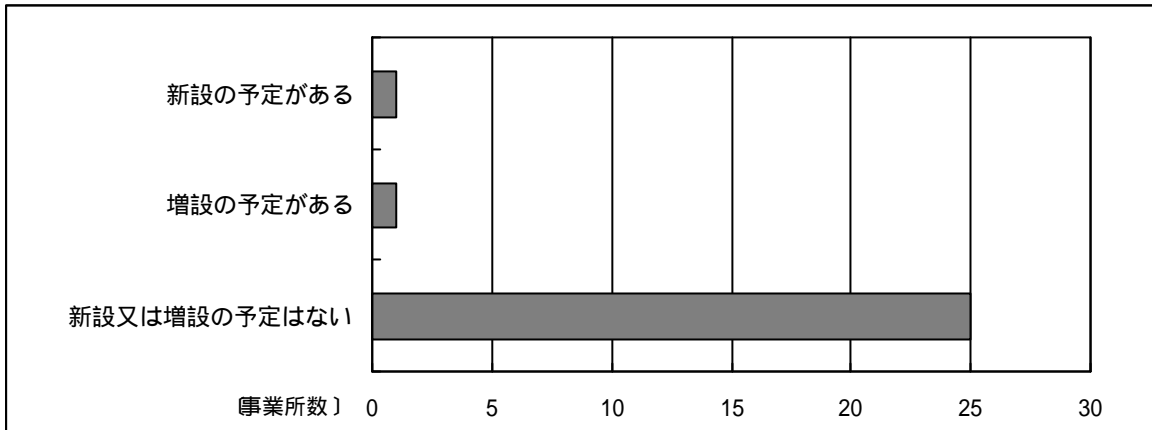
1-2(4) リサイクルを目的とした施設か



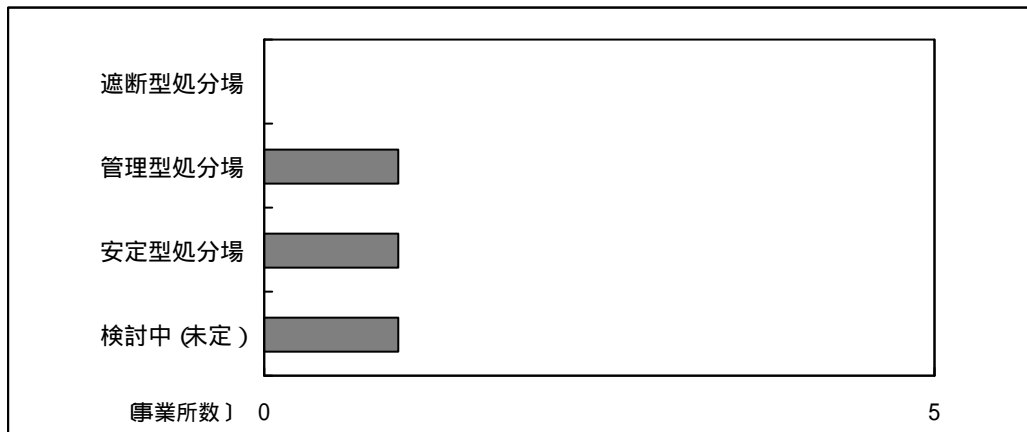
1-2(5) 新・増設を予定している施設で処理する主な廃棄物の種類

- ・ 汚泥
 - ・ 金属くず
 - ・ 廃油
 - ・ 動植物性残渣
 - ・ 廃酸
 - ・ 廃アルカリ・木くず
 - ・ 廃プラスチック
 - ・ ガラスくず、陶磁器くず
 - ・ 建設廃材
 - ・ 混合廃棄物
- 等

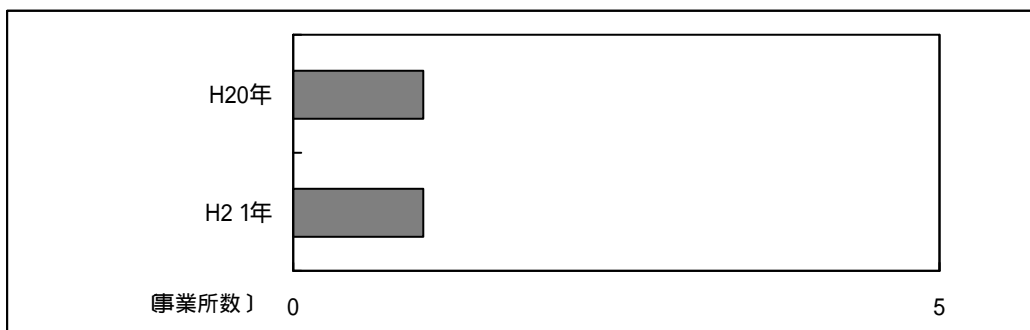
1-3(1) 最終処分場の新增設について



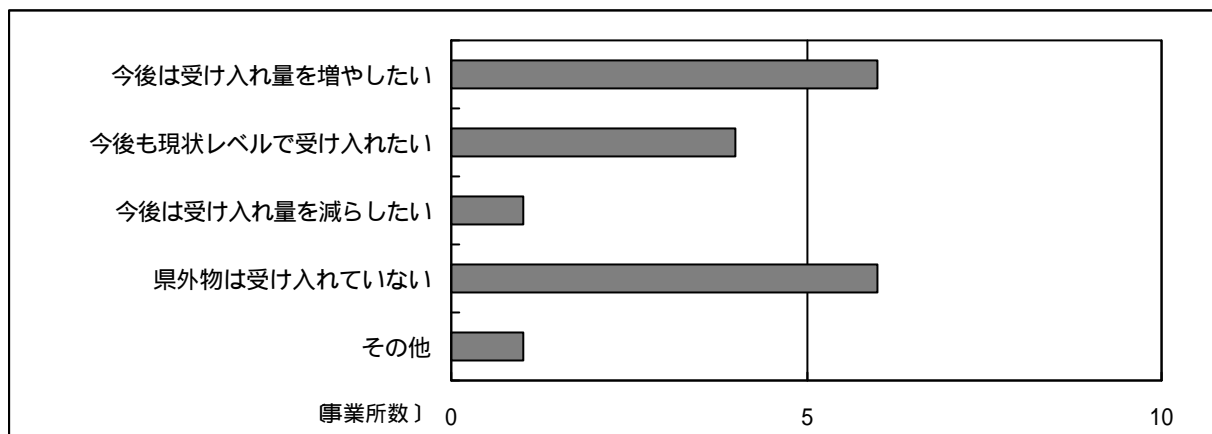
1-3(2) 施設の種類について（複数回答可）



1-3(3) 予定時期について



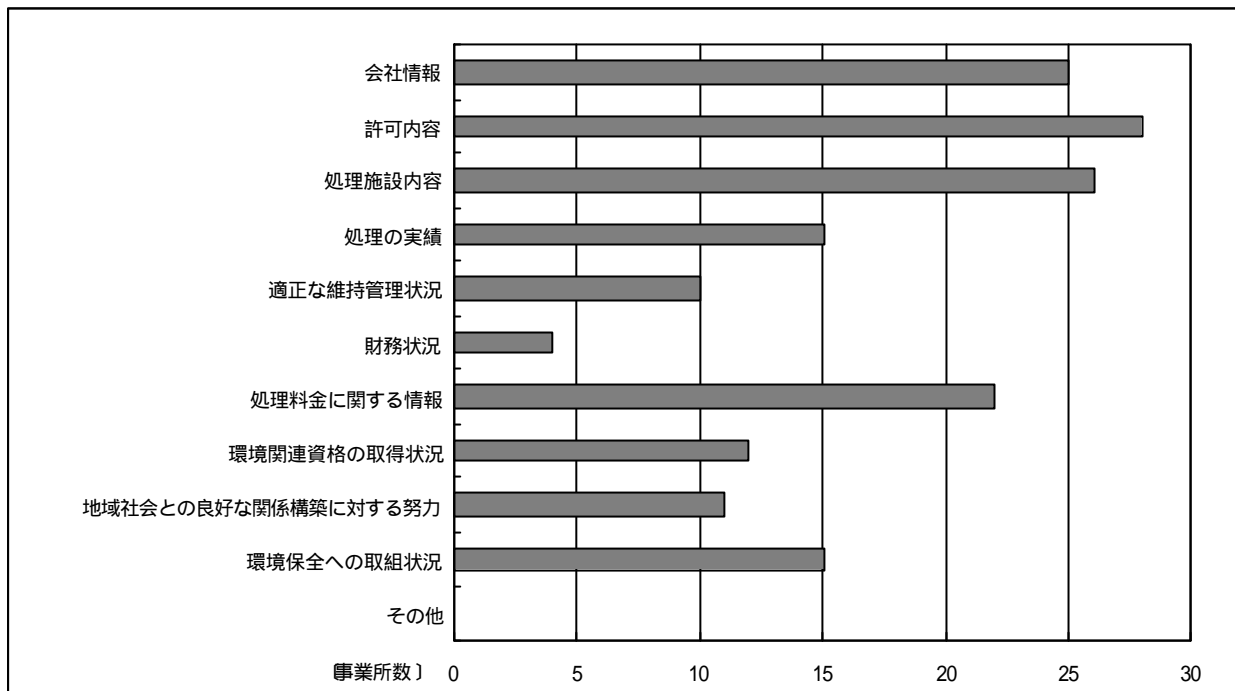
1-4 県外廃棄物の受け入れについて



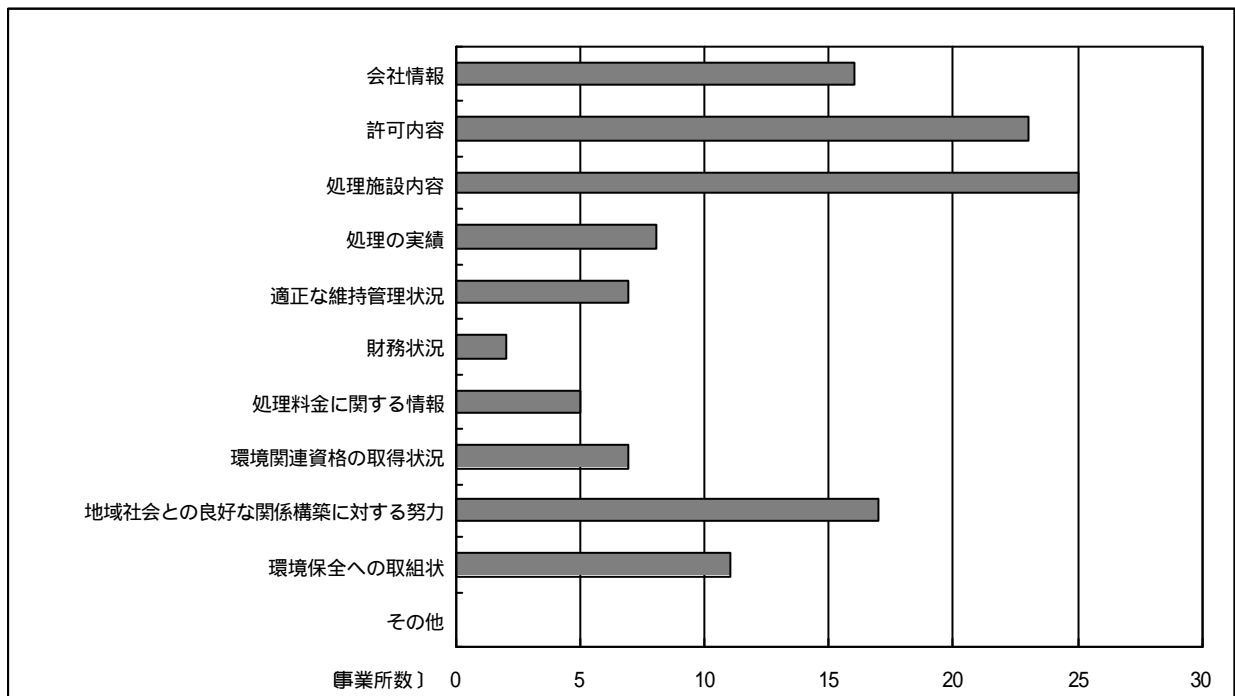
設問2 事業内容等に関する情報提供の可能性について

(1) 排出事業者及び地域住民に発信している情報について (複数回答可)

[排出事業者に対して]

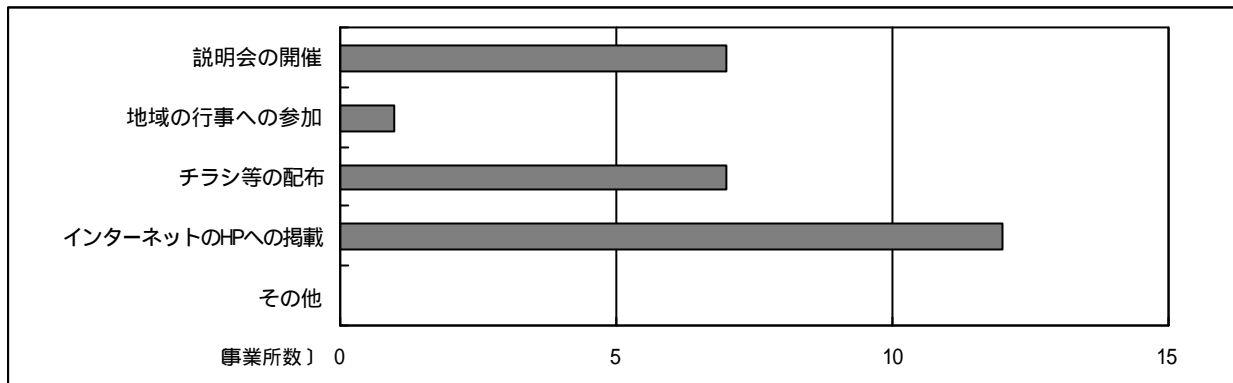


[地域住民に対して]

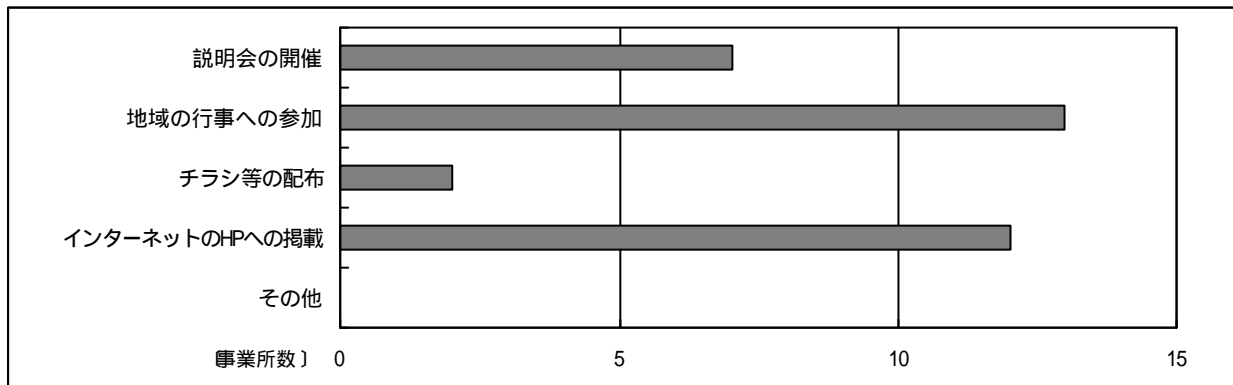


(2) 情報提供の仕方について（複数回答可）

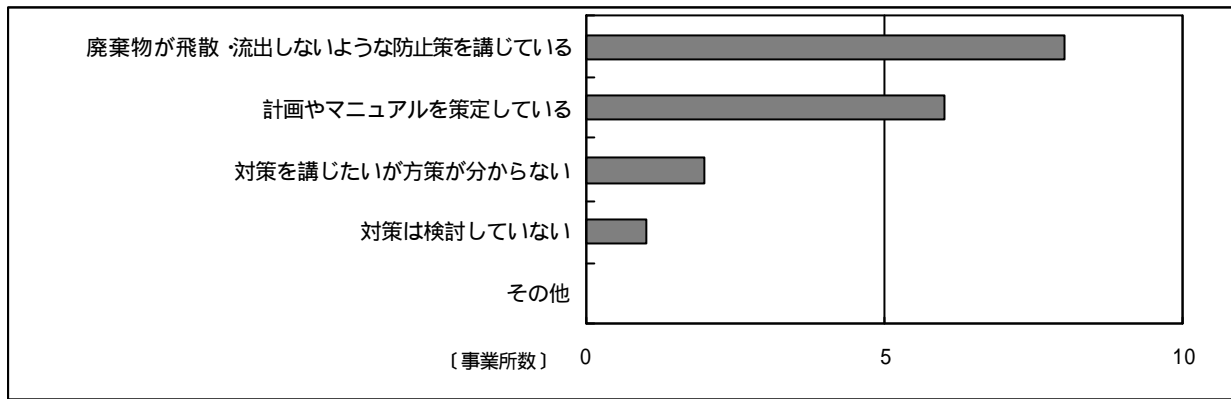
[排出事業者に対して]



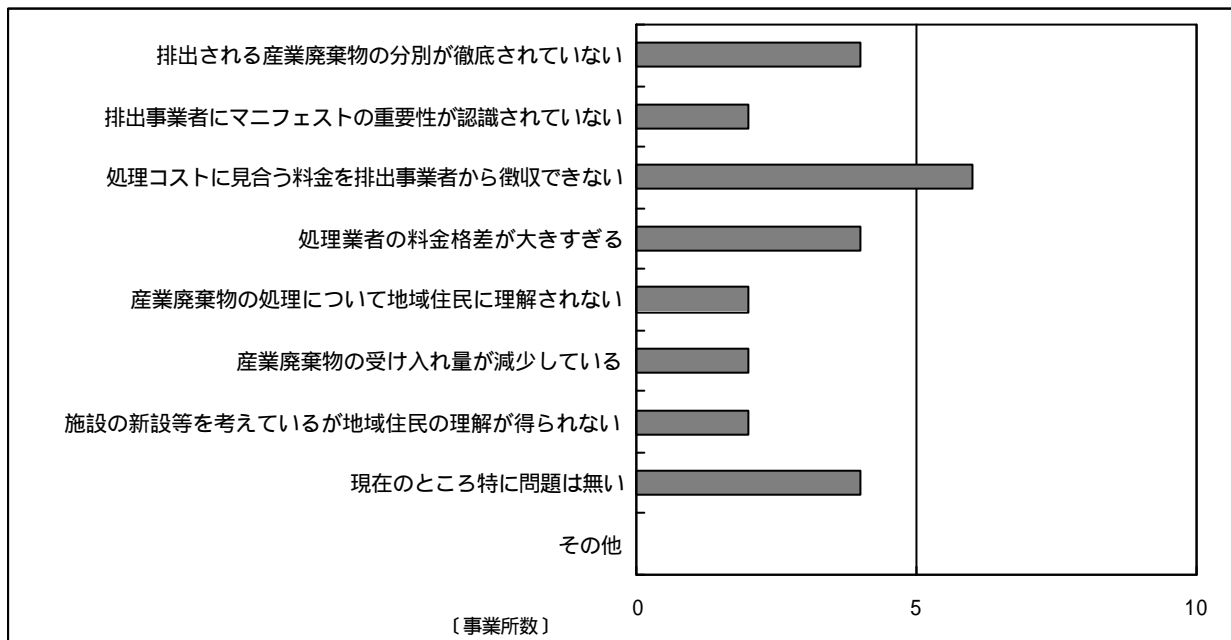
[地域住民に対して]



設問3 自然災害や事故に備えて、施設に講じている措置について（複数回答可）

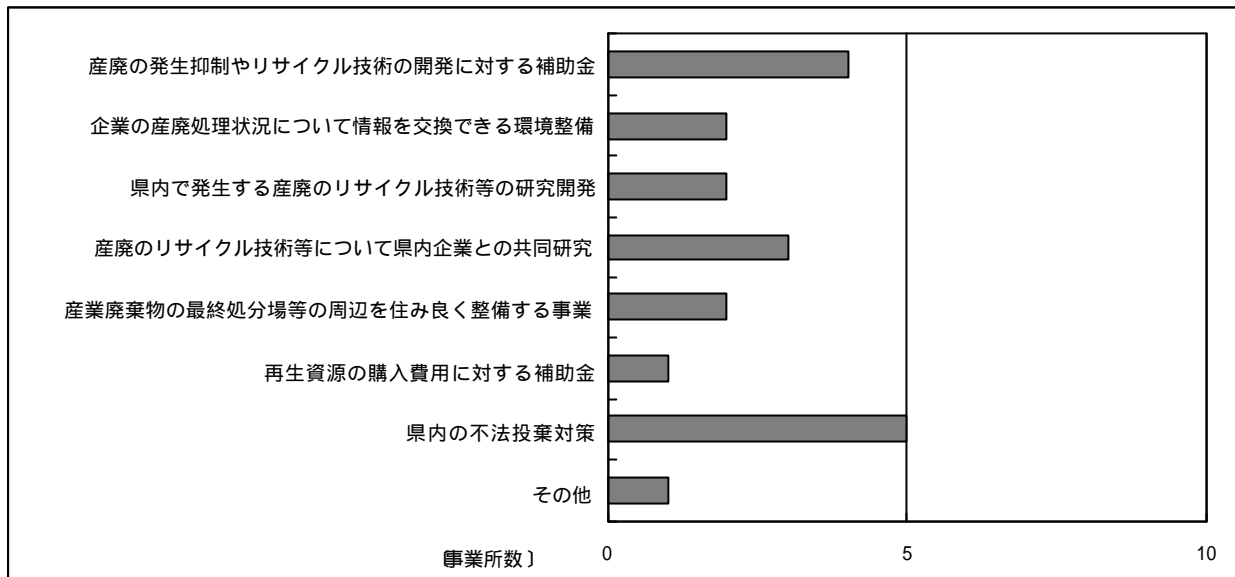


設問4 産業廃棄物の処理について（複数回答可）



設問5 三重県の廃棄物施策について

(1) 産業廃棄物税による税収により、県による実施が必要な事業について（複数回答可）



(2) 将来の産業廃棄物施策に関して必要なことについて（複数回答可）

