

(様式1)

環境配慮検討書

農林水第13-74号
平成24年11月1日

三重県環境調整システム推進会議 部会長 様

三重県農林水産部農業基盤整備課長

三重県環境調整システム推進要綱第4条の規定に基づき提出します。

対象事業の名称		高度水利機能確保基盤整備事業 出江地区	
連絡先	担当室又は課所名	農業基盤整備課 農業基盤整備グループ	
	担当者職・氏名	主査 三浪 正人	電話番号 PHS 6 2 5 9

1 事業の計画の名称、目的及び内容

(1) 名 称	高度水利機能確保基盤整備事業 出江地区	
(2) 目 的	<p>本地区の農地の約6割は谷地部に位置しており、地形的に不利な条件である上、獣害の被害が深刻な問題となっており、耕作放棄地の拡大の懸念がある。</p> <p>また営農面においては高齢化、担い手不足による農業従事者の減少が深刻化する中、地域の担い手への作業委託が進みつつあるが、大半は自己完結型の農業が主流であり、今後の地域農業の衰退が懸念される。</p> <p>こうしたことから本事業で総合的な生産基盤の整備と安定した経営体を育成することにより、今後の地域農業の持続的な発展に資することを目的とする。</p>	
(3) 事業主体	三重県	
(4) 計画内容	①計画地の位置	多気郡多気町下出江、上出江地内 受益面積 A=39.5ha (別図1 計画一般図参照)
	②建物・施設等の概要 (用途、規模、面積、配置等)	整地工 A=37.7ha 道路工 L= 9.0km 有効幅員3~4m アスファルト及び砂利 用水路工 L=13.5km 管水路VUφ100~250 排水路工 L= 8.8km 有孔フルム 400*400~900*900 組立柵渠 600*1000~1200*1600 U型側溝 300*300~900*900 (別図2 現況計画平面図参照)
	③用水の使用計画	取水源は山口池及び一級河川櫛田川であり、不足する用水量は反復水源池で確保する。 用水は、パイプラインで山口池から各配水槽に送水され、ほ場へと配水される。
	④エネルギーの使用計画	該当なし
	⑤雨水、汚水の排水計画	雨水： 雨水は地区内の排水路を経由し、櫛田川に自然排水される。 汚水： - 該当なし
	⑥道路・交通計画	地区を横断する農免道路を幹線農道に位置付け、それに接続する支線農道を配置する。
	⑦工期	a) 着工の予定時期 着工： 平成25年 9月頃予定 b) 完工及び供用 完工： 平成30年 3月頃予定 開始の予定時期 供用： 平成30年 3月頃予定
(5) 関連事業計画	該当なし	
(6) その他	該当なし	

2 計画地の社会的条件の現状等

(1) 計画地の社会的条件の現況	① 交通の現況	計画地区の周辺には国道368号線をはじめ、県道勢和・兄国・松阪線、県道佐原・勢和・松阪線等の主要な一般道が通っており、松阪方面へのアクセス道路として、都市部と農村部を結ぶ重要な役割を果たしている。
	② 土地利用の現況	計画地区の現況土地利用は、主に田と畑である。 (別図3 現況土地利用図参照)
	③ 水域利用の現況	計画地区は、山口池及び一級河川櫛田川を取水源としてかんがいされている区域である。 排水は、地区内の水路を経由して櫛田川に自然排水される。(別図2 現況計画平面図参照)
	④ 生活関連施設の現況	計画地区周辺の上水道は完備されているが、下水道は未整備である。ゴミについては、香肌奥伊勢資源化プラザで処理される。学校については、多気町立勢和小学校、勢和中学校がある。
(2) 関係法令等による地域の指定・規制状況	① 自然環境保全地域等の指定状況	自然環境保全地域(地区)、自然公園地域(地区)、鳥獣保護区の指定状況 香肌峡県立自然公園内に位置する。
	② 土地利用規制の現況	都市計画法、農業地域振興法、森林法等の規制状況 計画地区は、都市計画法及び森林法で指定された地域はないが、一部を除いて農業振興地域の農用地区域に指定されている。(別図4 農振土地利用計画図参照)

3 計画地の自然的条件の現況

(1) 地形・地質	文献調査	文献名	国土交通省土地・水資源局国土調査課HP	
	現地調査の有無	有・無 (実施日時)	聴取調査の有無	有・無
	調査結果等	<p>地 形 : 地区を横断する農免道路を境に北側は主傾斜1/30程度の谷地、南側は平坦地である。</p> <p>地 質 : 未固結及び半固結の礫を主とする堆積物 (別図5 地形分類図、別図6 表層地質図、別図7 土壌図参照)</p>		
(2) 水 象	文献調査	文献名	平成21年版環境白書 三重県	
	現地調査の有無	有・無 (実施日時)	聴取調査の有無	有・無
	調査結果等	計画地区下流部に位置する櫛田川津留橋の水質 (H20)		
	① 河川、湖沼	PH 7.9 DO 10.0 BOD 0.7 SS 2 大腸菌群数 7.1E+0.3		
	② 海 域	該当なし		
(3) 気象・ 大気質等	調査の方法	粥見観測所の観測記録 平成21年版環境白書 三重県		
	調査結果等	計画地最寄りの観測データ (粥見観測所) 気 温 : 平均気温 14.5℃ 降 水 量 : 年降水量 2,058.5mm 最多風向 : 西 風 速 : 最大風速 14.6m 計画地最寄りの観測データ (松阪市 松阪第五小学校) 大 気 質 : 二酸化硫黄0.004ppm、二酸化窒素0.008ppm、 浮遊粒子状物質0.023mg/m ³ 、一酸化窒素0.003ppm、 窒素酸化物0.011ppm、光化学オゾン0.049ppm、 CO ₂ 1.86ppmC、全炭化水素1.99ppmC、 ダイオキシン類0.022pg-TEQ/m ³ 水 質 : (2)水象①河川、湖沼参照 騒 音 : 調査結果なし 振 動 : 調査結果なし		
(4) 生態系等	文献調査	文献名	多気町田園環境整備マスタープラン	
	現地調査の有無	有・無 (実施日時H23.5.16)	聴取調査の有無	有・無
	調査結果等	植生の概要: 山口池直下の湿地には、ヨシ、ガマ等の湿性の植物が分布している。 貴重な植物個体: スズサイコ (県: VU、国: NT) 貴重な植物群落: 確認されていない。		
	① 植 物			
	② 動 物	動物相の概要: 山部にはイノシシ、シカ等のほ乳類や鳥類、水田周辺には昆虫類、魚貝類、両生類、爬虫類等多種の動物が生息しており、豊かな動物相を形成している。 貴重な動物: メダカ (県: NT、国: VU)		

(5) 自然景観・ 文化財等	文献調査	文献名	勢和村遺跡地図		
	現地調査の有無	有・ <input checked="" type="radio"/> 無	(実施日時)	聴取調査の有無	有・ <input checked="" type="radio"/> 無
	調査結果等	自然景観の概要：山、川、水田で構成される典型的な農村地域の自然景観である。			
	① 自然景観	貴重な自然景観：谷地部には未整備の水田が連なり、農村の原風景が残る。			
② 文化財、史跡、 名勝等	史跡・名勝・天然記念物：町指定文化財 千尋江神社本殿 (H17. 8. 22指定)				
	埋蔵文化財包蔵地：中切遺跡、梅ヶ瀬遺跡、屋瀬A遺跡、屋瀬B遺跡、山見遺跡（別図8 文化財位置図参照）				
③ 野外レクリエーション他	計画地区周辺に立地していない。				
(6) その他、 自然災害等	該当なし				

4 事業計画の検討内容（複数案比較が実施できない場合）

複数案比較が実施できない理由	本事業は、ほ場整備を行い優良農地を確保し、農業経営の安定化と地域農業の活性化を推進することを目的としており、この計画以外のものはない。
----------------	---

※環境配慮事項ごとに、環境配慮度を◎○ーで記入し、その配慮の内容及び配慮度の評価の理由を記入すること。

環境配慮技術指針の配慮目的 ①循環を基調とした持続的発展が可能な社会の構築 ②人と自然が共にある環境の保全 ③やすらぎと潤いのある快適な環境の創造	環境配慮度 ◎：十分配慮している。 ○：配慮している。 ー：特に配慮する必要がない。
--	---

技術指針に基づく環境配慮事項	環境配慮度	環境配慮の内容 (-の場合は、無記入でも可)	配慮度の評価の理由
①-1 地球温暖化防止	○	工事に際して、排出ガス対策型建設機械を使用する。	排出ガス対策
①-2 廃棄物対策	○	工事による発生廃材は、再資源化が可能なものについては資源化処理施設に搬入し、最終処分が必要なものについては適正に処理する。	リサイクル対策
①-3 生活環境の保全	○	工事に際して、低騒音、低振動型機械の使用に努める。また、土工計画や排水施設計画において、工事時期や濁水対策等の検討を行う。	周辺環境対策
①-4 その他重点事項		該当なし	
②-1 野生生物等の生育空間の確保	◎	メダカ等の生息する土水路が整備によってコンクリート水路に改変されるため、水路の一部を多自然型にし、水生生物の生育空間を確保する。	水生生物への影響を極力抑える。
②-2 希少な野生生物の保護	◎	工事に際して、メダカ等の希少生物の移動を行う。 排水路に落下した小動物の保護のため、水路側面にスローパネルを設置する。	希少生物保護対策
②-3 地形、地質等の改変の抑止	○	土量のバランスを考え、地区外に残土の搬出を行わないように考慮する。	地区外への土砂流出を抑える。
②-4 その他重点事項		該当なし	
③-1 緑化、周辺景観との調和		該当なし	
③-2 親水等、ふれあい空間づくり		該当なし	
③-3 その他重点事項		該当なし	
④上記以外の特記事項		該当なし	

5 事業計画案の環境配慮に係る評価

従来の事業等と比較して優れている点	水生生物の生育空間の確保
今後の課題	事業の推進にあたり、環境配慮に対する農業者の理解を得る。
会議での調整を要する事柄	環境配慮施設の維持管理計画及びモニタリング計画

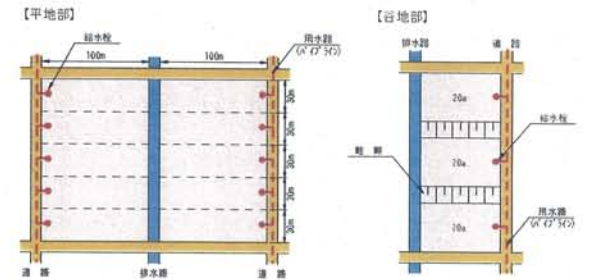
別 添 資 料

計 画 概 要 図

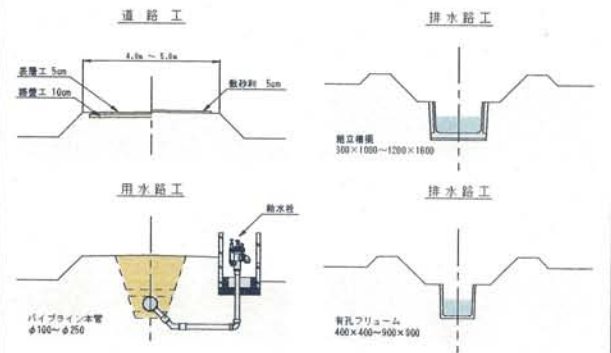
県内位置図



標準区画割図

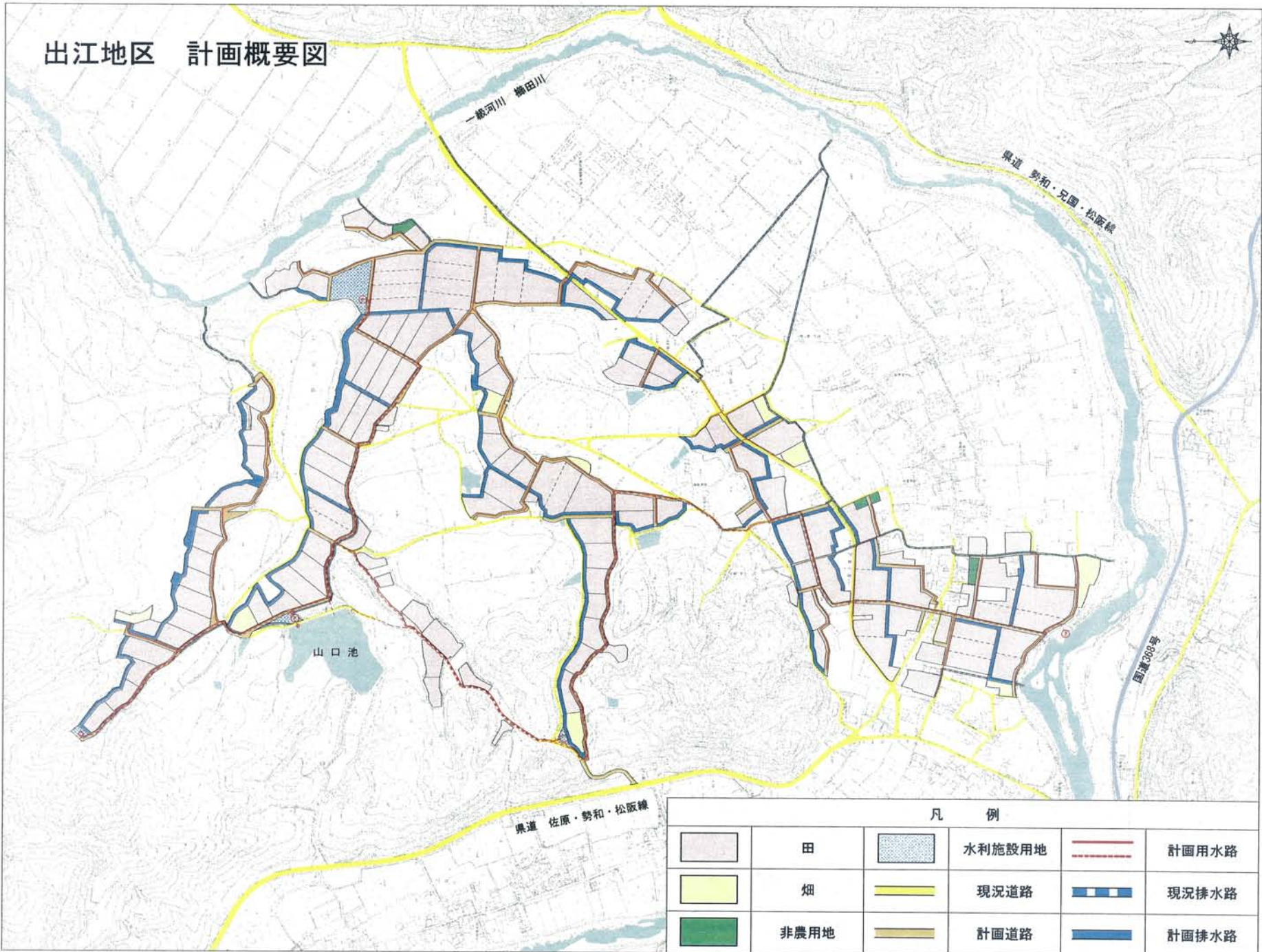


標準構造図



(別 紙 参 照)

出江地区 計画概要図



凡 例			
	田		水利施設用地
	畑		現況道路
	非農用地		計画道路
	計画用水路		現況排水路
	計画排水路		

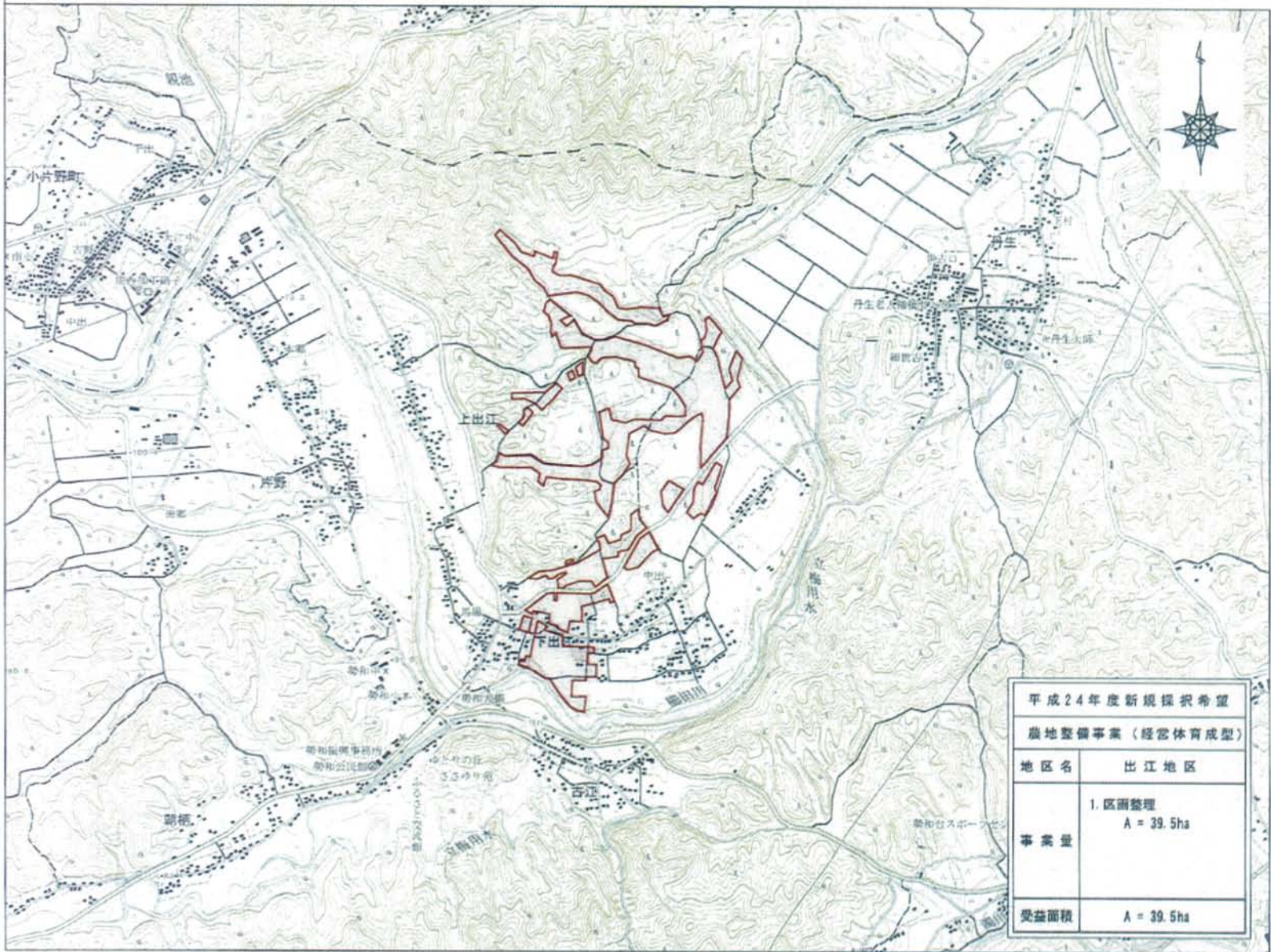
6

別 図 1

計 画 一 般 図

平成24年度新規採択希望

農地整備事業（経営体育成型） 出江地区 計画一般図 縮尺 1:25,000



凡 例	
	地区界
	受益地

平成24年度新規採択希望	
農地整備事業（経営体育成型）	
地区名	出江地区
事業量	1. 区画整理 A = 39.5ha
受益面積	A = 39.5ha

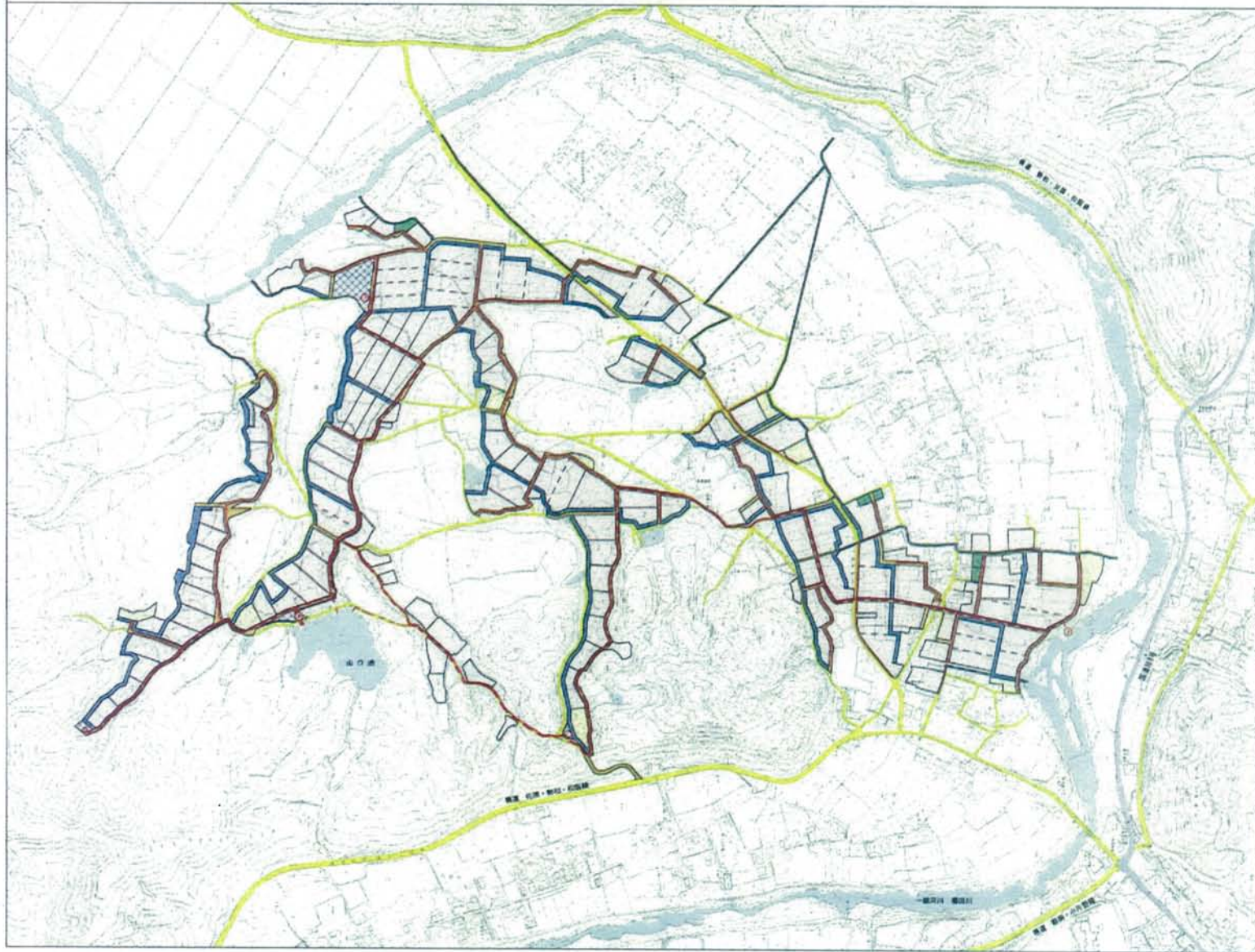
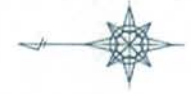
11-45

別 図 2

現 況 計 画 平 面 図

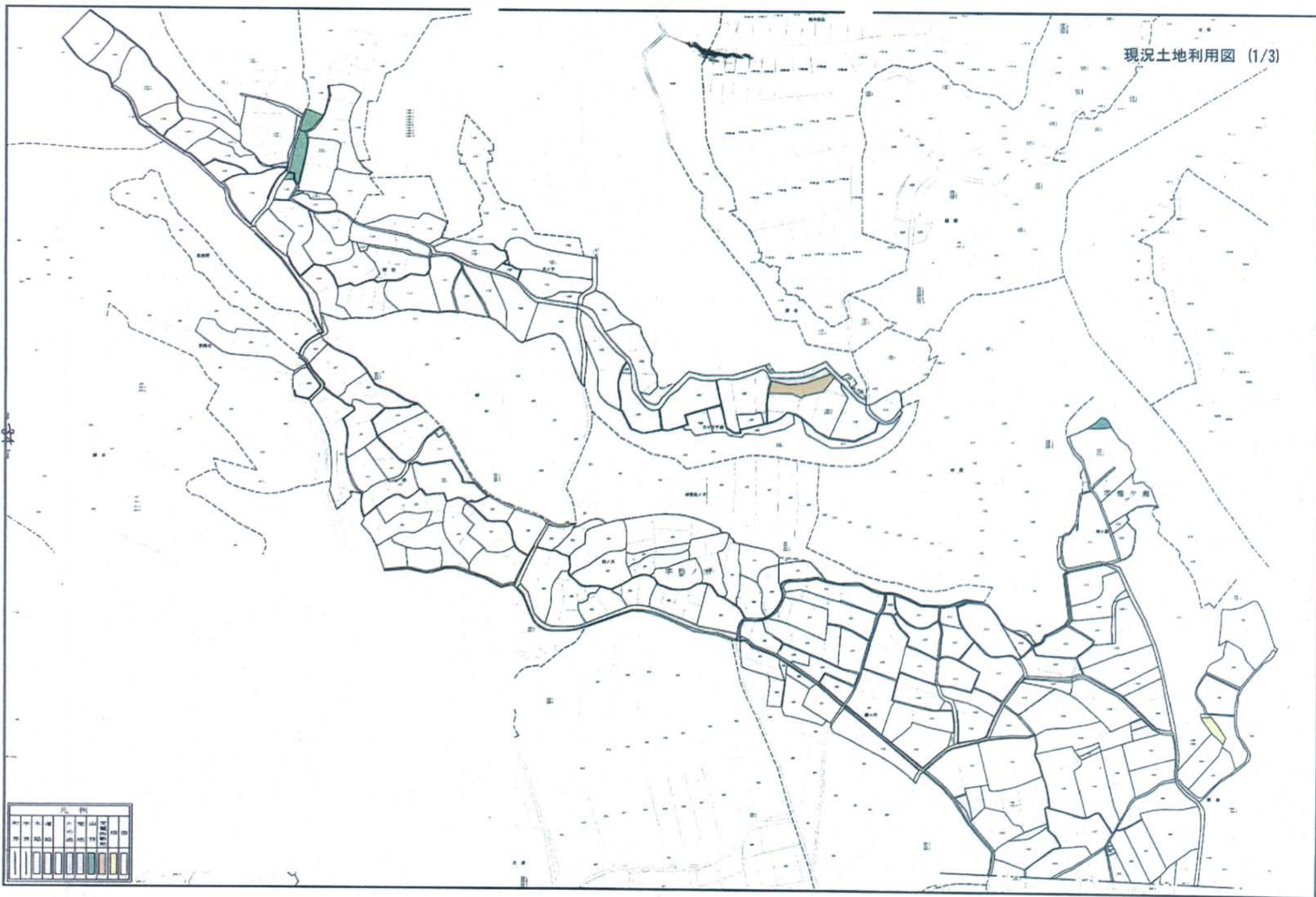
平成24年度新規採択希望

農地整備事業（経営体育成型） 出江地区 現況計画平面図 縮尺 1:6,000

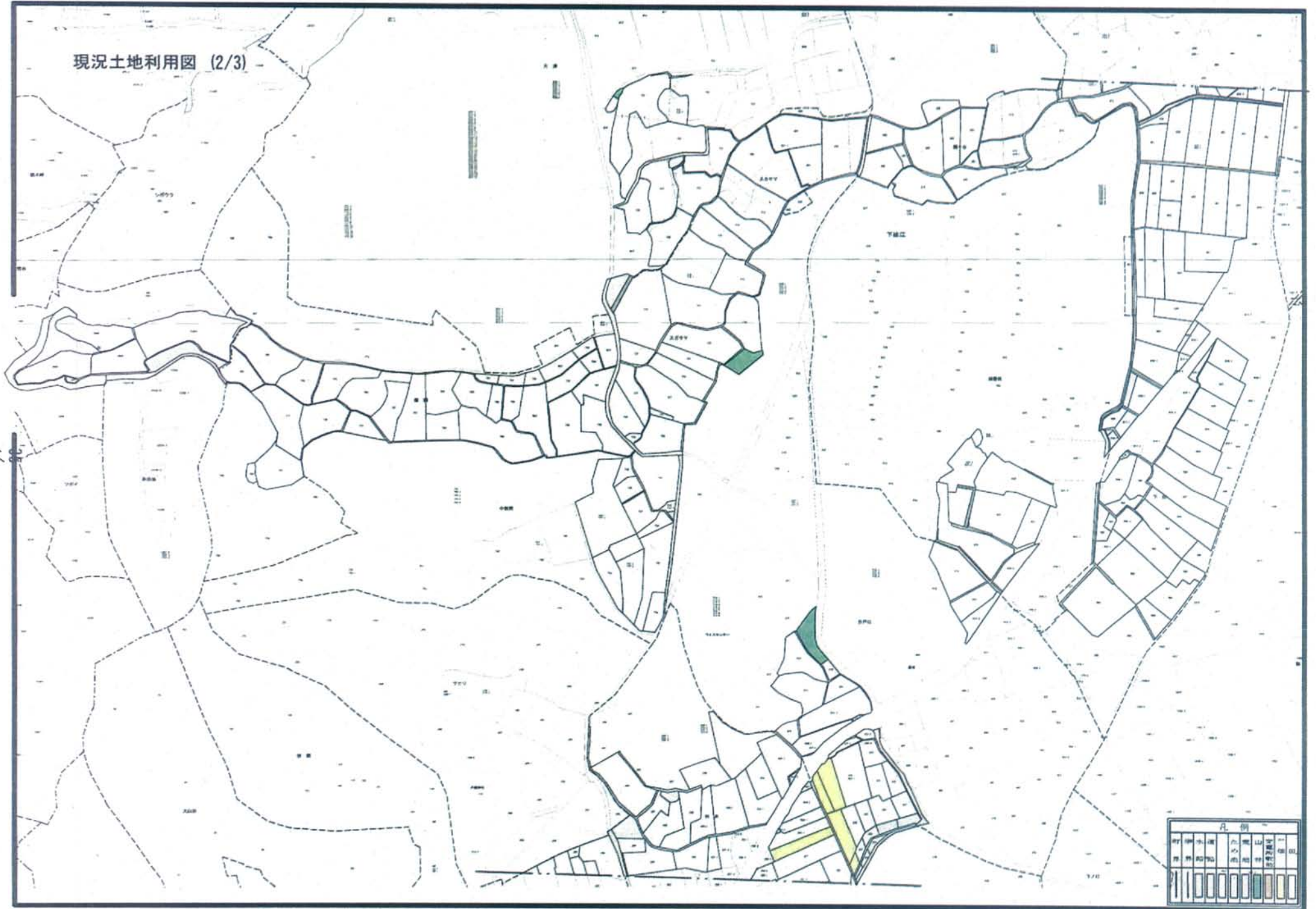


凡 例	
	田
	畑
	非農用地
	水利施設用地
	現況道路
	計画道路
	計画用水路
	現況排水路
	計画排水路

別 図 3
現 況 土 地 利 用 図

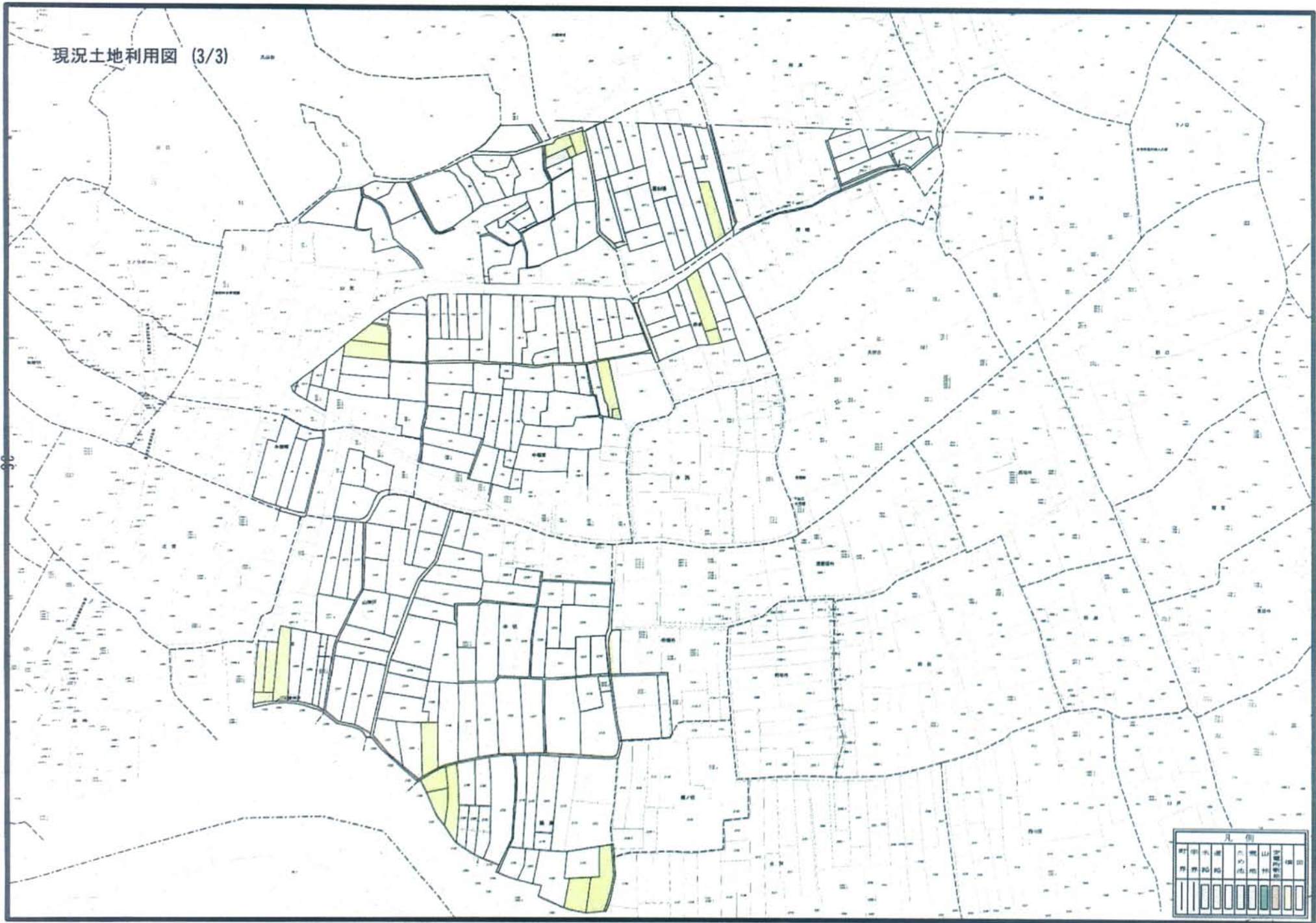


現況土地利用図 (2/3)



91

現況土地利用図 (3/3)



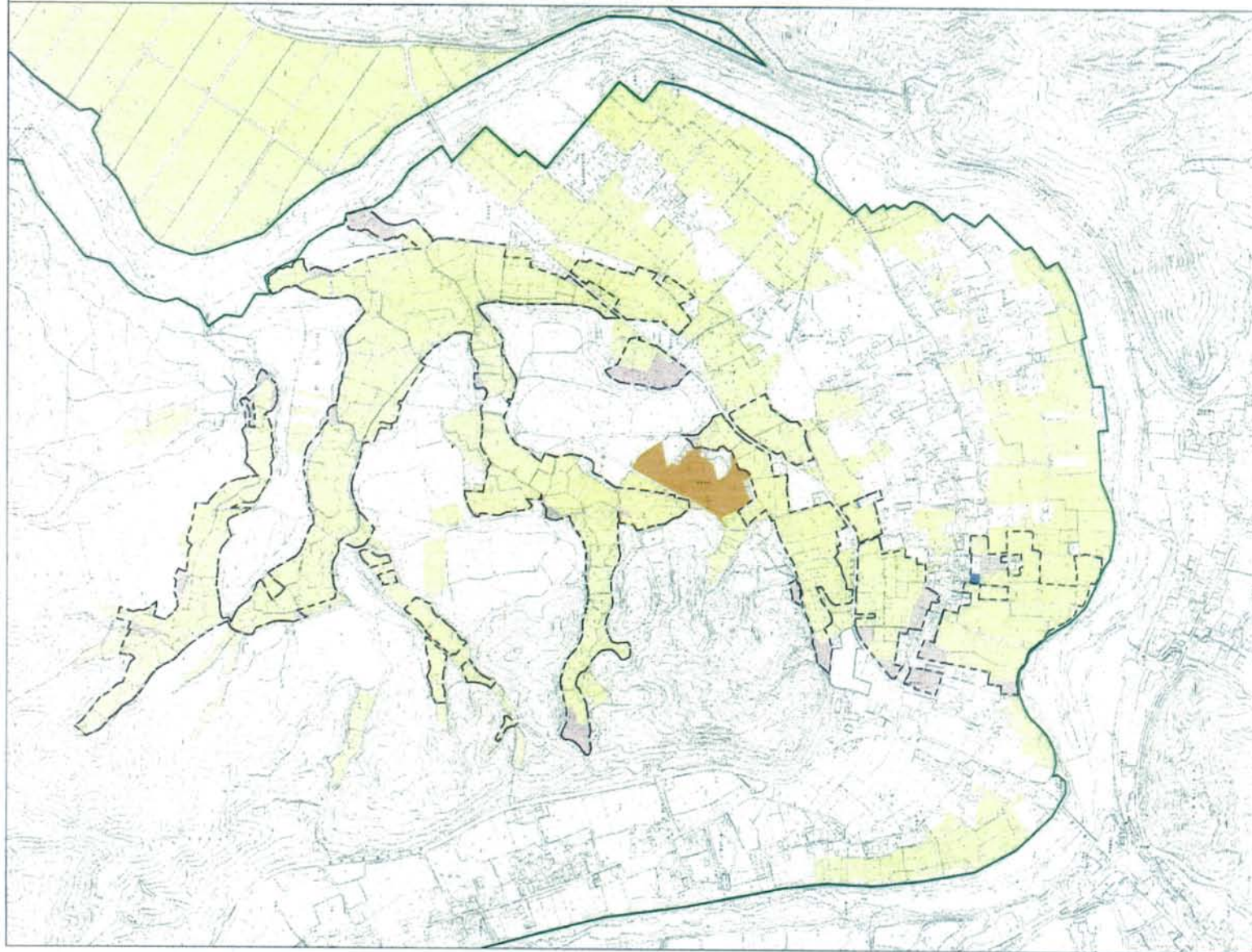
17

別 図 4

農 振 土 地 利 用 計 画 図

平成24年度新規採択希望

農地整備事業（経営体育成型） 出江地区 農振土地利用計画図 縮尺 1:6,000

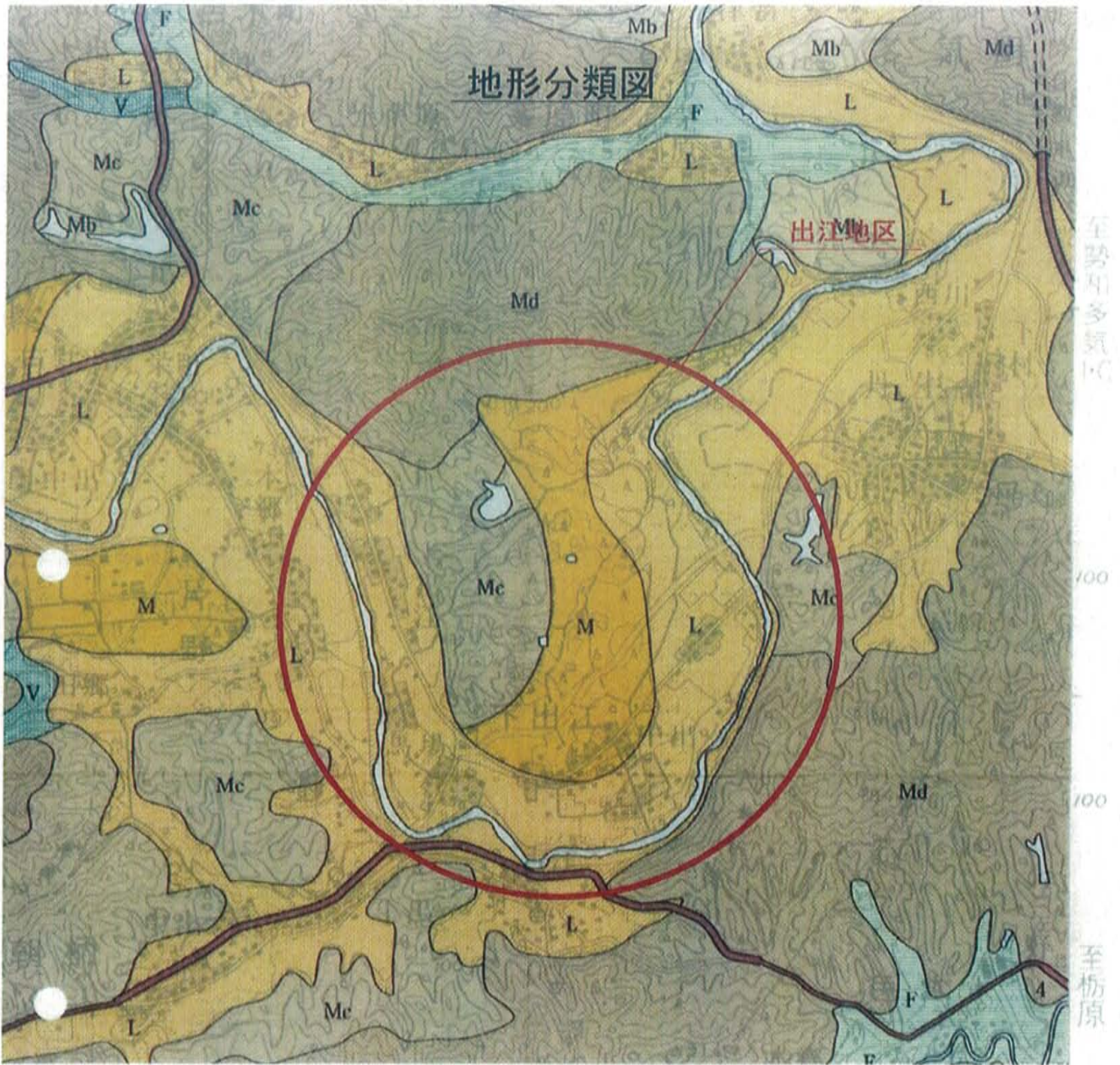


凡 例	
	農 用 地
	農業用施設用地
	農用地編入
	農用地除外
	農業振興地域界
	地 区 界

61
- 88 -

別 図 5

地 形 分 類 図



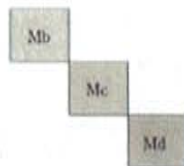
凡 例 LEGEND

山 地 MOUNTAINS

傾 斜 区 分

3-8°	8-15°	15-30°	30°-	区 分 不 適
a	b	c	d	

- 山頂山腹緩斜面
Gentle slope on crest and side
- 中間斜面
Medium slope
- 急斜面
Steep slope



台地・段丘 UPLANDS & TERRACES

- 上位段丘
Upper terrace
- 中位段丘
Middle terrace
- 下位段丘
Lower terrace



低 地 LOWLANDS

- 谷底平野・氾濫平野
Valley plain · Flood plain
- 砂州
Bar
- 河原
Dry river bed



そ の 他 MISCELLANEOUS

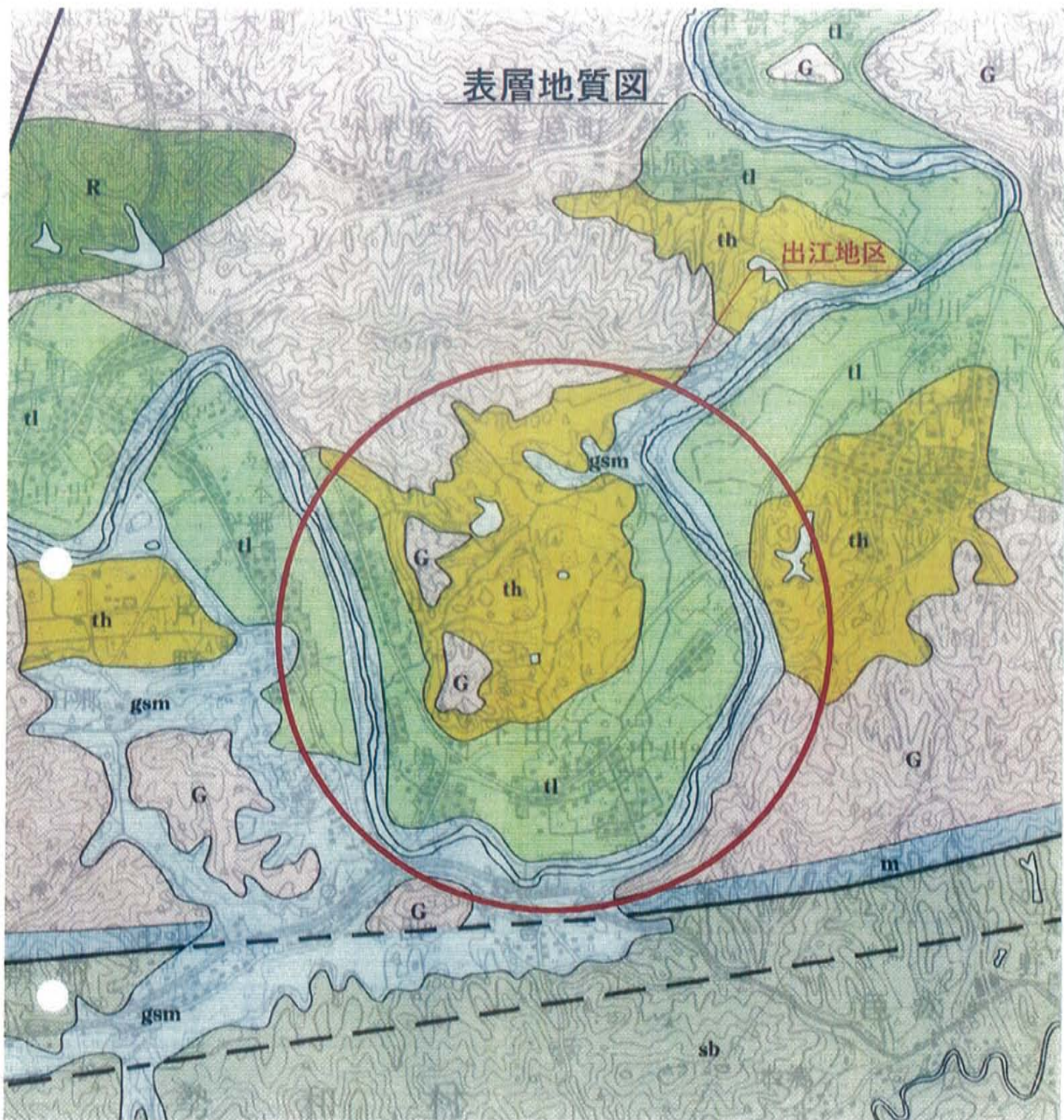
- 浅い谷
Shallow valley
- 人工改変地 (ゴルフ場)
artificially flattened area (Golf course)
- 段石崖・急崖
Terrace cliff · Steep cliff
- 河川・池
River · Pond
- 主要道路
Main road



別 圖 6

表 層 地 質 圖

表層地質図



凡 例 Legend

河川堆積物 Luvial sediments	gsm 礫・砂・泥を主とする堆積物 Gravel, sand and mud sediments	河川堆積物 Present river deposits	tl 礫岩・砂岩 Conglomerate and sandstone	志保群中部層 Middle formation of Ichishi group
	s 砂を主とする堆積物 Sand rich sediments	自然堤防 Natural levee deposits	G 花崗岩類・閃輝岩類 Granite rock and diorite	志保群上部層 Upper formation of Ichishi group
	tl 礫を主とする堆積物 Gravel rich sediments	低位・中位段丘堆積物 Lower and middle terrace deposits	tr 変質緑岩・頁岩質 Metadiabase and gabbro	須賀深成岩 Ryūka plutonic rock
	th 礫を主とする堆積物 Gravel rich sediments	高位段丘堆積物 Higher terrace deposits	st 紫雲母片麻岩・ホルンシユヘイ文 Biotite gneiss and hornfels	須賀変成岩 Ryūka metamorphic rocks
扇状地堆積物 Semi-consolidated sediments	T2 砂・シルト・粘土層 Sand, silt and clay (Atarashi)	尾呂群扇状地層 Kanzayama formation (ag) group	sb 黒色片岩 Black schist	赤川変成岩 Sakagawa metamorphic rocks
	T1 礫層 Gravel	尾呂群中山礫層 Oyama formation (ag) group	sg 緑色片岩 Green schist	秩父群 Chichibu group
			sd 砂岩・泥岩・緑色岩 Sandstone, mudstone and greenstone	
			ch 頁岩 (F ₁ -F ₂) Chert	
			m 頁岩 Mylonite	

別 図 7

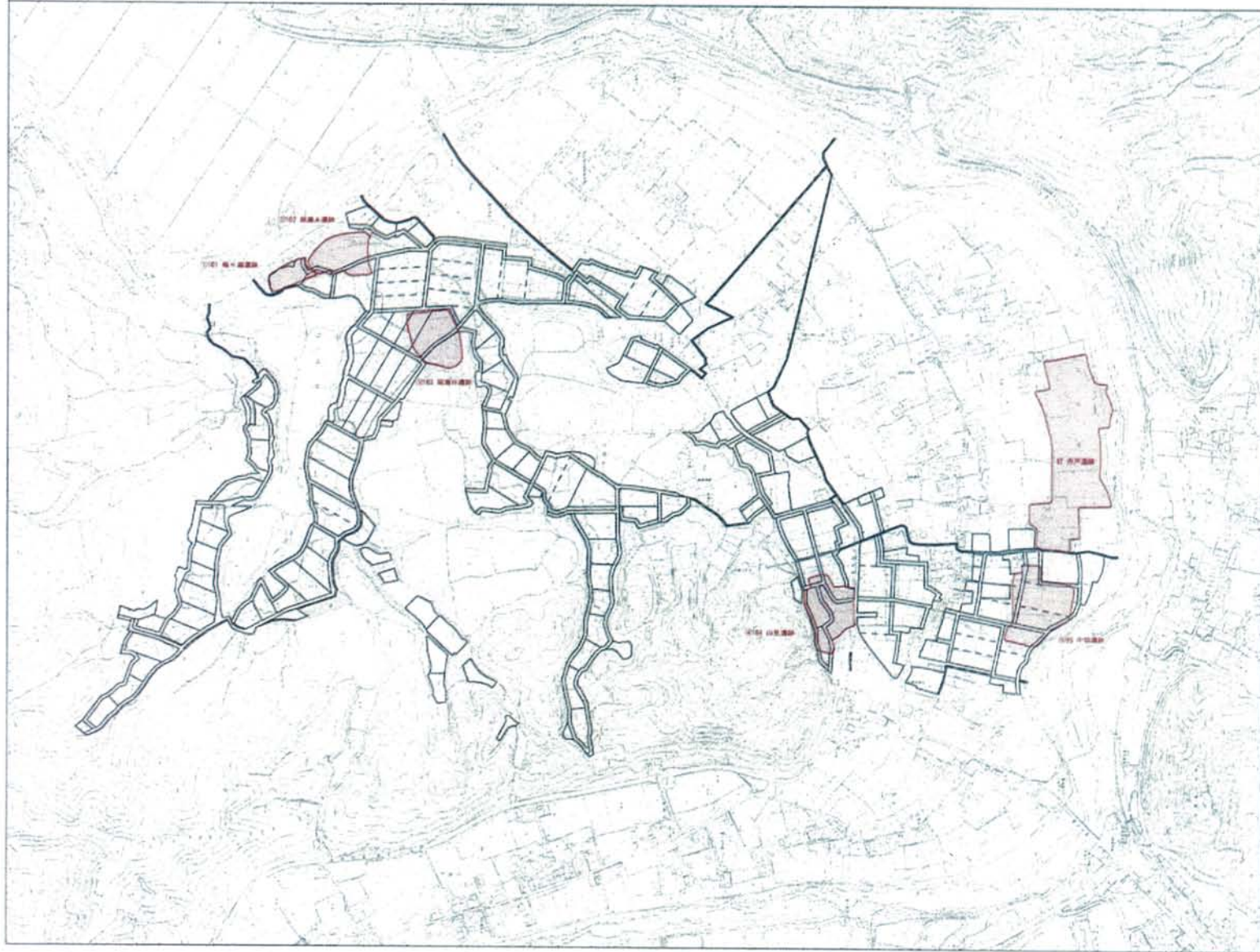
土 壤 図

別 図 8

文 化 財 位 置 図

平成24年度新規採択希望

農地整備事業（経営体育成型） 出江地区 文化財位置図 縮尺 1:6,000

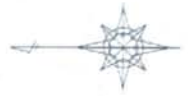


凡 例	
	道跡包含地

現況写真

平成24年度新規採択希望

農地整備事業（経営体育成型） 出江地区 写真位置図 縮尺 1:6,000



凡 例	
①	写真位置

⑫ 写真位置図

1. 全景



2. 全景



3. 全景



4. 全景



5. 全景



6. 全景



7. 全景



8. 全景



9. 全景



10. 全景



11. 全景



12. 全景



13. 県道佐原勢和松阪線



14. 農免道路



15. 地区内道路(舗装)



16. 地区内道路(砂利)



17. ライスセンター



18. 育苗施設



19. 農業用機械格納庫



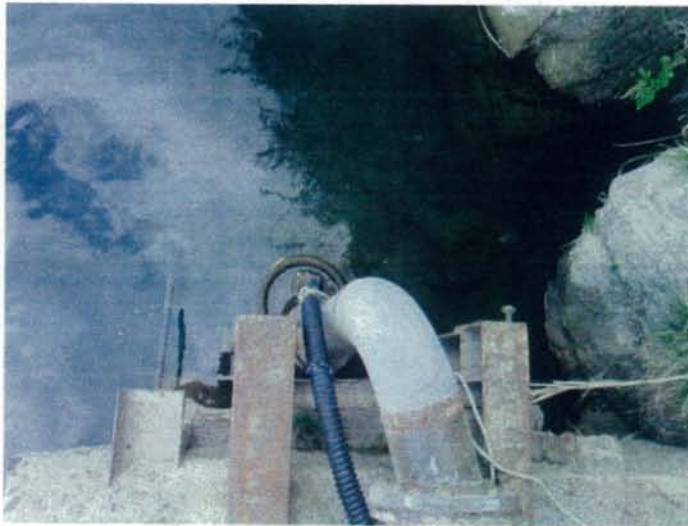
20. 山口池



21. 山口池漏水状況



22. 櫛田川取水施設



35

23. 獣害対策状況



24. 獣害対策状況

