

縄文時代の遺物



ませいせきふ
へら状石器・磨製石斧

こくようせき せきぞく
黒曜石の石鏃ほか

はくへん
チャートの剥片

古墳時代前期の遺物



縄文土器

はじき たかつき かめ
土師器高杯・甕

といし
砥石

調査の成果

小牧南遺跡では主に3つの時期の集落跡を発見しました。1つ目は縄文時代中期末、2つ目は古墳時代前期、3つ目は飛鳥時代です。その他、鎌倉時代の遺構もあります。

縄文時代中期（今から4,000年前）^{ほったてばしらたてもの}掘立柱建物6棟、^{しゅうせきろ}竪穴住居2棟、その他、食べ物を調理するための^{まがたま}集石炉1基、食べ物を貯蔵するための^{ちよぞう}土坑などがみつけられました。遺物は縄文土器や^{せきふ}勾玉、^{せきぞく}石鏃、石斧などが出土しています。

古墳時代前期（今から1,700年前）^{はじき てつぞく}竪穴住居40棟がみつけられ、遺物は土師器や鉄鏃、^{といし}砥石が出土しました。竪穴住居のうち4棟は、床から炭や焼けた土が多くみつけられ、火災などによる焼失^{しょうしつ}住居であることがわかりました。

飛鳥時代（今から1,400年前）^{はじき すえき}竪穴住居5棟がみつけられ、遺物は土師器や須恵器、鉄鏃が出土しています。

鎌倉時代（今から800年前）^{どこう}土坑1基がみつけられ、遺物は土師器や^{やまぢやわん}山茶碗が出土しました。

※今後の調査の進展によって、遺構の数は増加することがあります。

小牧南遺跡第2次発掘調査 現地説明会資料 (新名神高速道路発掘調査ニュース「新あさけのいにしへNo.17」)

三重県埋蔵文化財センター 〒515-0325 三重県多気郡明和町竹川503
TEL:0596-52-1732 / FAX:0596-52-7035 <http://www.bunka.pref.mie.lg.jp/maibun/>
四日市整理所 〒512-8064 三重県四日市市伊坂町 126-1
TEL:059-363-3195 / FAX:059-363-3196

2013年10月27日

小牧南遺跡

第2次発掘調査現地説明会

— まがたま 勾玉が出土した縄文時代集落跡 —



ほったてばしらたてもの
縄文時代の掘立柱建物



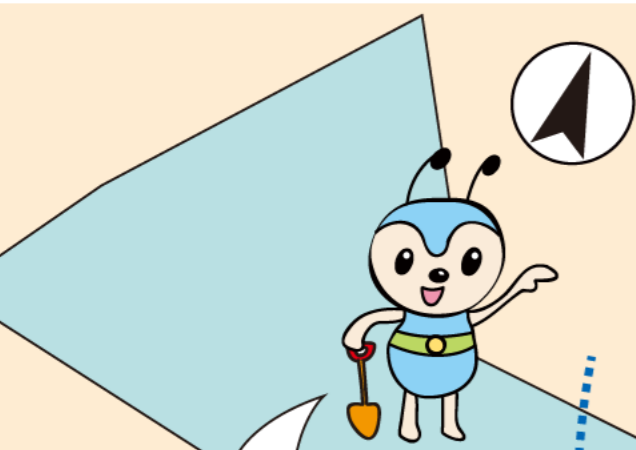
小牧南遺跡は、^{あさけがわうがん}朝明川右岸の^{かがんだんきゆう}河岸段丘上に位置し、調査以前は、弥生時代後期～古墳時代前期（約1,800～1,700年前）の大規模な集落跡が想定されていました。

しかし、今回の発掘調査によって、新たに縄文時代中期末（約4,000年前）を中心とした集落跡もみつけられました。

縄文時代中期の集落は、四日市市をはじめとした^{ほくせい}北勢地域では小規模な集落の確認にとどまっていますが、小牧南遺跡は、この地域の核となる集落であったと考えられます。今後の^{ほくせい}北勢地域の縄文時代を考えるうえでは、欠くことのできない遺跡です。

平成25年10月27日

三重県埋蔵文化財センター

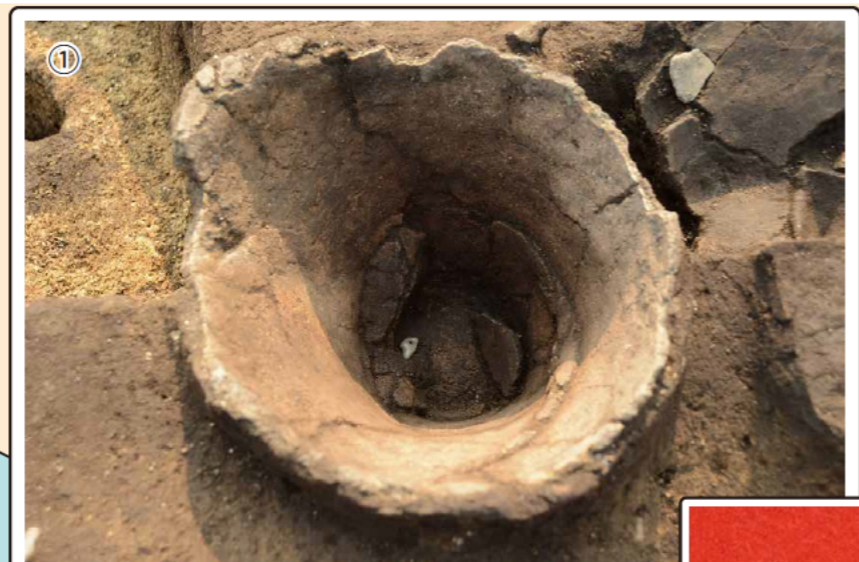


この辺までが、弥生後期～古墳前期の集落の範囲なんだ～
縄文時代の集落はどこまで広がっているのかな？
今後の調査でわかるといいな!!



弥生後期～古墳前期の集落の範囲

※図面内の数字と同じ数字が左上にある写真は、その遺構の写真です。



① 縄文時代の埋甕(中から勾玉が出土!)



① 埋甕から出土した勾玉



※当時は左のイラストのような形であったと考えられます。



おもな遺構の時代と種類

縄文時代中期 (4,000年前頃)	竪穴住居 掘立柱建物 埋甕	
弥生時代後期～ 古墳時代前期 (1,700年前頃)	竪穴住居 土坑	
飛鳥時代 (1,400年前頃)	竪穴住居	



④ 古墳時代前期の竪穴住居(東から)

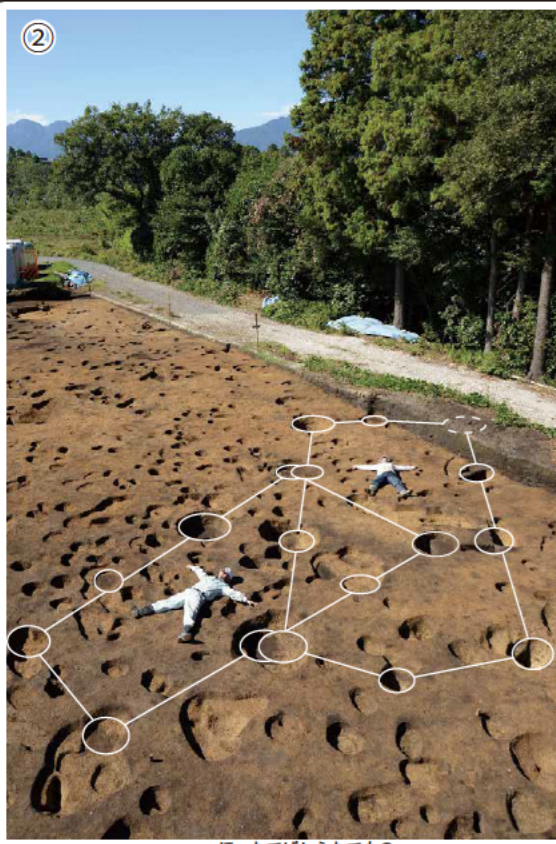
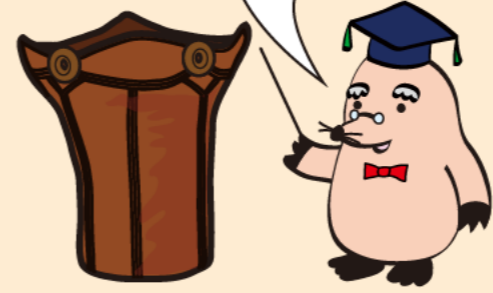


③ 縄文時代の竪穴住居(北から)



③ 竪穴住居の炉跡(北から)

縄文土器は数多く出土しているんじやが、ほとんどは上の写真のようにバラバラになってしまっているんじや。これからの整理作業での復原に期待じや!!



② 縄文時代の掘立柱建物(東から)

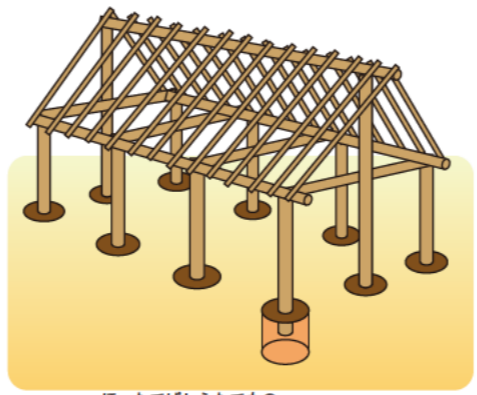
② 縄文時代の掘立柱建物について

県内では、松阪市王子広遺跡について2例目の発見です。小牧南遺跡の重要な点は、複数棟を確認した遺跡として、県内で初めてとなることです。
現地には、柱が建っていた跡である穴が残っているだけで、なかなか建物の構造はイメージし難いですが、下中央の写真のような復原された建物は、小牧南遺跡の当時の様子を考えるためには参考になります。下右側の模式図は、掘立柱建物の骨組みを模式的に表したものです。

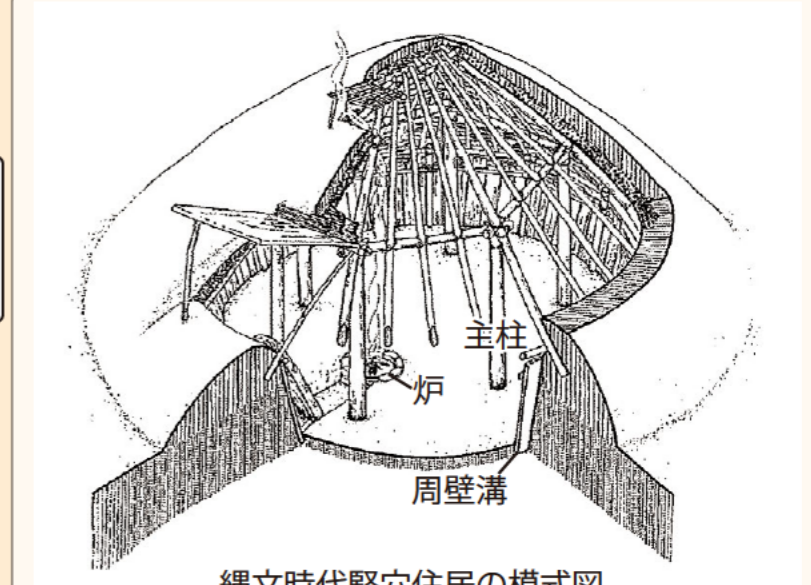
岐阜県関市塚原遺跡の復原建物
(筆者撮影)



復原建物(平地式住居)



掘立柱建物模式図



縄文時代竪穴住居の模式図