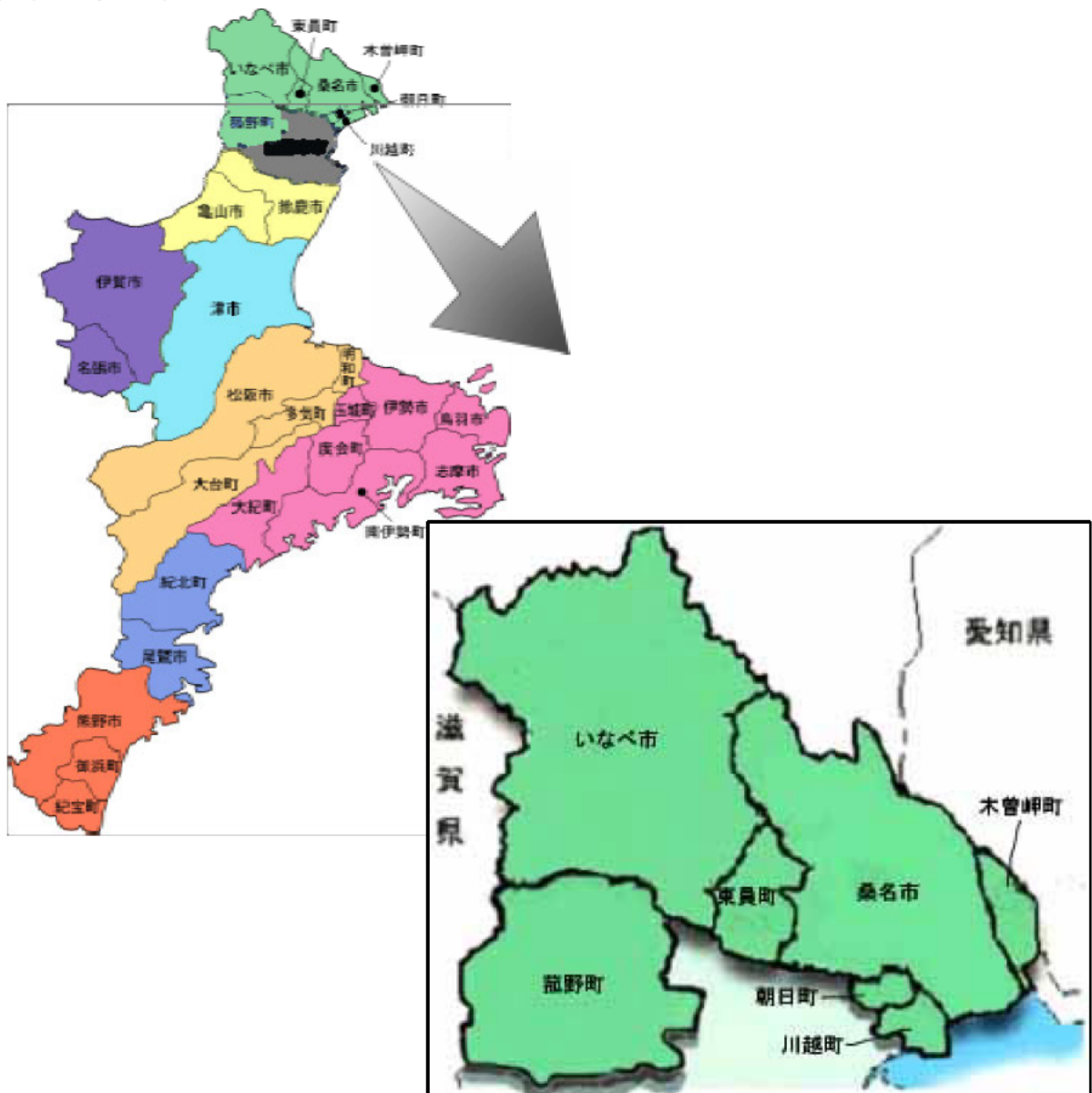


1 管内概況  
 (1) 管内略図



(2) 桑名保健福祉事務所 (桑名保健所)  
 ア 位置図



イ 詳細位置図



- ウ 交通 JR・近鉄：「桑名駅」から徒歩15分  
 自動車：◇東名阪自動車道「桑名IC」桑名市方面へ(国道1号を右折)約15分  
 ◇国道1号線 (名古屋方面から)市役所前交差点50m先左折  
 (四日市方面から)浅川交差点右折すぐ左折  
 ◇国道23号線 地蔵交差点から 約5分

エ 名称、住所

三重県桑名保健福祉事務所 (桑名庁舎内) (併置機関：桑名保健所)  
 〒 511-8567 三重県桑名市中央町5-7-1  
 代表電話 0594-24-3621 Fax 0594-24-3692

オ 健康診断・相談等日程

1) 健康相談

平成23年4月1日現在

	項目	受付時間	備考
火曜日	骨髄バンク登録受付	9:30～11:00	毎週火曜(予約制)
	特定感染症(エイズ含む) 相談 検査	13:00～14:30	毎週火曜
水曜日	こころの健康相談	奇数月 9:30～ 偶数月 13:30～	第4水曜(予約制)
木曜日	感染症健康診断(結核)	14:30～15:00	第1・3木曜(予約制)

(3) 桑名保健福祉事務所 (北勢福祉事務所)

ア 位置図



イ 詳細位置図



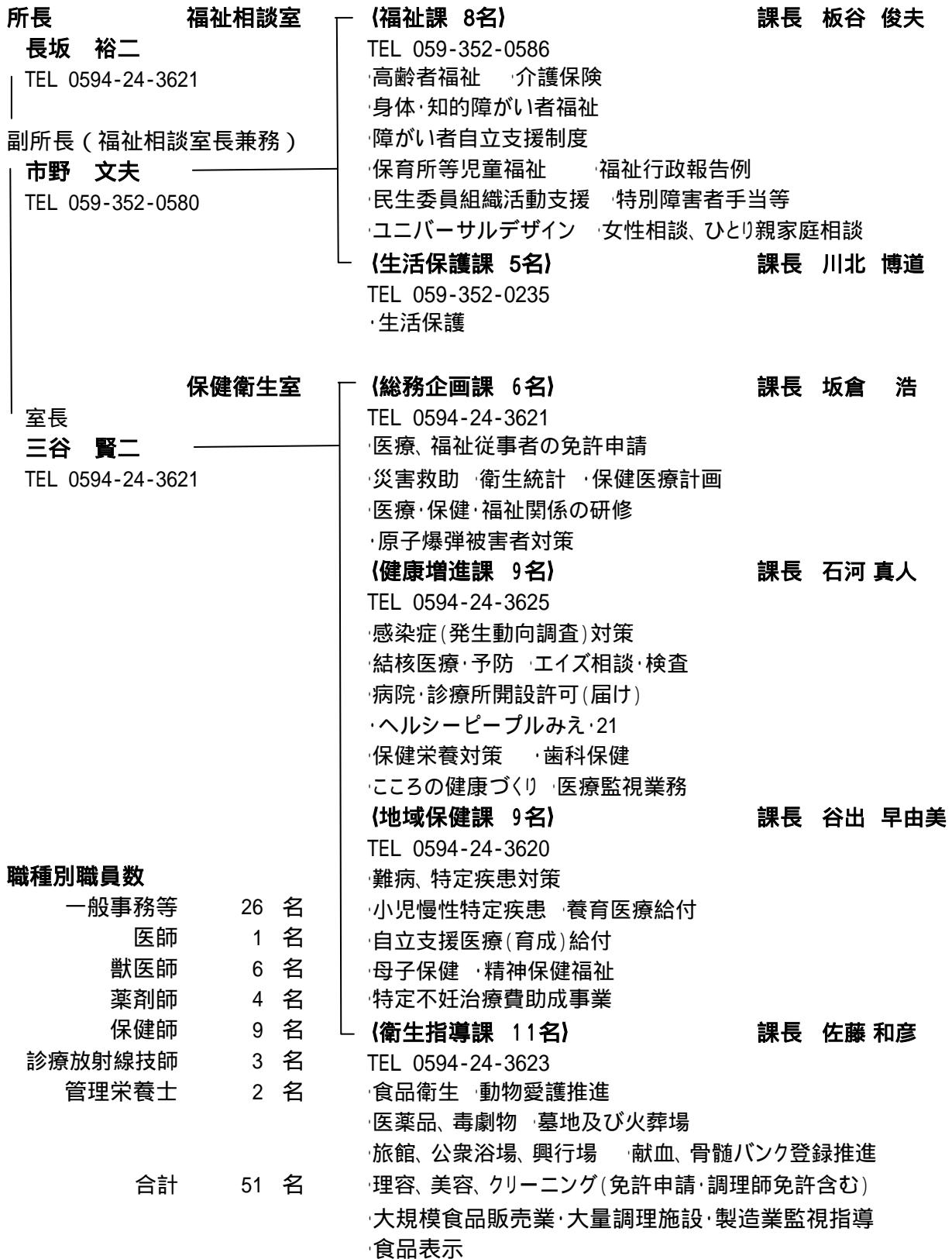
ウ 交通 近鉄： 名古屋線「新正駅」徒歩5分  
自動車： ◇国道1号線 南警察署前交差点 すぐ

エ 名称、住所

三重県桑名保健福祉事務所 (四日市庁舎内) (併置機関：北勢福祉事務所)  
〒 510-8511 三重県四日市市新正4丁目21番5号  
代表電話 059-352-0586 Fax 059-352-0598

(4) 桑名保健福祉事務所の概要 (平成24年度体制)

桑名保健福祉事務所組織及び所掌事務 (メールアドレス: whoken@pref.mie.jp)



(5) 管内の状況

ア 市町の面積・世帯数及び人口の状況

資料：三重県政策部統計室

種別 市町	平成22年国勢調査		平成23年10月1日現在				世帯数の伸び率	人口の伸び率
	世帯数	総人口	面積 (km <sup>2</sup> )	世帯数	総人口	人口密度 (人/km <sup>2</sup> )		
計	100,885	282,097	516.16	102,216	282,896	548.1	101.3%	100.3%
桑名市	51,525	140,290	136.61	52,173	140,603	1,029.2	101.3%	100.2%
いなべ市	15,972	45,684	219.58	16,171	45,709	208.2	101.2%	100.1%
木曾岬町	2,250	6,855	15.72	2,292	6,835	434.8	101.9%	99.7%
東員町	8,580	25,661	22.66	8,649	25,631	1,131.1	100.8%	99.9%
菰野町	13,568	39,978	106.89	13,738	40,078	374.9	101.3%	100.3%
朝日町	3,389	9,626	5.99	3,467	9,831	1,641.2	102.3%	102.1%
川越町	5,601	14,003	8.71	5,726	14,209	1,631.3	102.2%	101.5%
三重県	704,607	1,854,724	5,777.31	709,355	1,848,107	319.9	100.7%	99.6%

イ 管内市町の状況

平成15年12月1日

北勢町、員弁町、大安町、藤原町が合併し、いなべ市となる。

平成16年12月6日

桑名市、多度町、長島町が合併し、桑名市となる。

平成20年4月1日

菰野町、朝日町、川越町が管内となる。



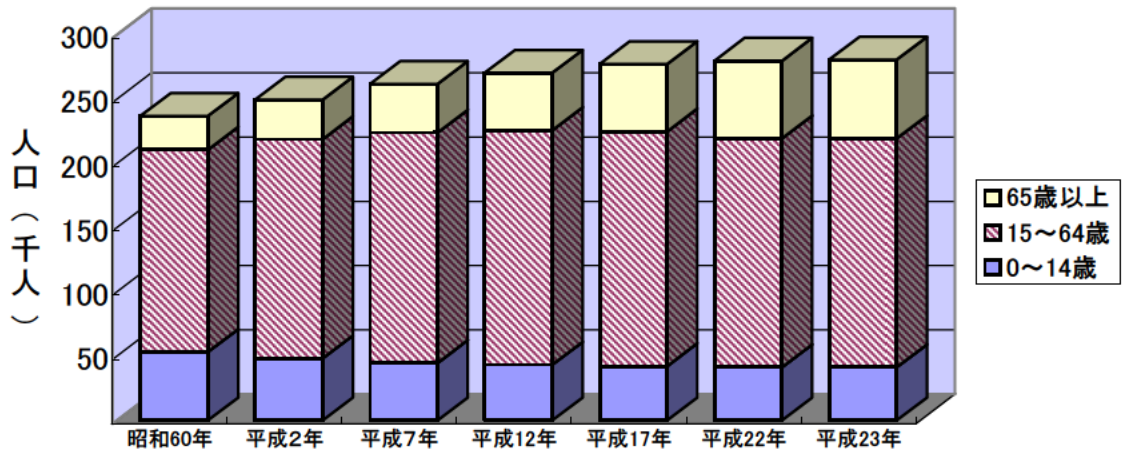


(ウ) 管内人口の推移

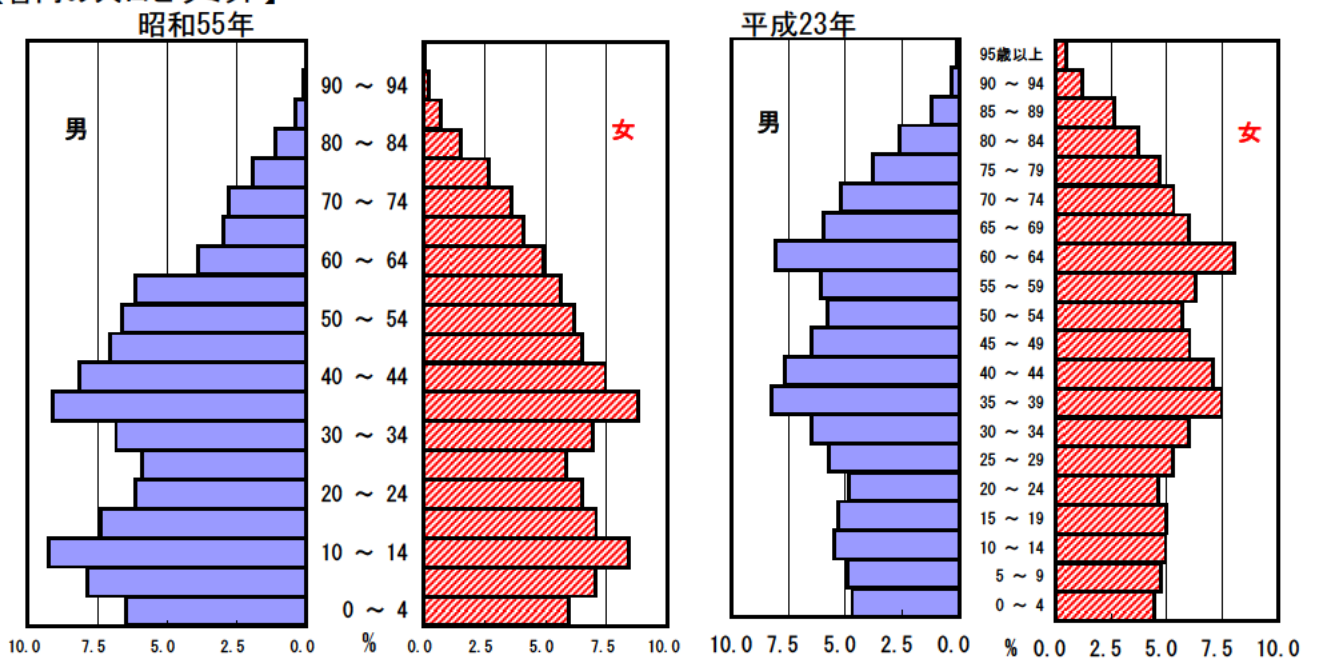
資料：三重県政策部統計室 (各年10月1日現在人口)

	平成2年 1990年	平成7年 1995年	平成12年 2000年	平成17年 2005年	平成22年 2010年	平成23年 2011年
計	249,533	261,687	270,433	277,419	282,097	282,896
桑名市	124,042	129,595	134,856	138,963	140,290	140,603
いなべ市	43,882	45,746	45,630	46,446	45,684	45,709
木曾岬町	7,167	7,231	7,172	6,965	6,855	6,835
東員町	25,447	26,235	26,305	25,897	25,661	25,631
菰野町	32,263	35,117	37,972	38,986	39,978	40,078
朝日町	6,744	6,900	6,716	7,114	9,626	9,831
川越町	9,988	10,863	11,782	13,048	14,003	14,209

桑名管内(菰野、朝日、川越含む)の3区分別人口割合の推移



【管内の人口ピラミッド】



## (エ) 管内市町の人口構成

(平成23年10月1日現在)

(平成23年10月1日現在)

市町村名	総人口	年齢区分別人口 (年齢不詳を除く)			少年人口 (18歳未満人口)				
		年少人口 (0～14 歳)	生産年齢人 口 (15～64 歳)	老年人口 (65歳以上)	0～5歳	6～11 歳	12～14 歳	15～17 歳	計
管内	282,896	41,250	178,155	61,128	15,527	16,930	8,793	8,799	50,049
桑名市	140,603	20,243	88,201	30,326	7,572	8,240	4,431	4,446	24,689
いなべ市	45,709	6,295	29,059	10,341	2,277	2,584	1,434	1,508	7,803
木曽岬町	6,835	783	4,419	1,633	283	321	179	193	976
東員町	25,631	3,408	16,720	5,450	1,251	1,464	693	668	4,076
菰野町	40,078	6,079	24,636	9,112	2,187	2,520	1,372	1,345	7,424
朝日町	9,831	2,113	5,912	1,763	977	876	260	228	2,341
川越町	14,209	2,329	9,208	2,503	980	925	424	411	2,740
三重県	1,848,107	250,891	1,136,536	448,508	94,160	102,370	54,361	55,761	306,652

資料：三重県政策部統計室

(平成23年10月1日現在)

(平成23年10月1日現在)

	年齢区分別割合		
	年少人口 (0～14 歳)	生産年齢人 口 (15～64 歳)	老年人口 (65歳以上)
管内	14.6	63.0	21.6
桑名市	14.4	62.7	21.6
いなべ市	13.8	63.6	22.6
木曽岬町	11.5	64.7	23.9
東員町	13.3	65.2	21.3
菰野町	15.2	61.5	22.7
朝日町	21.5	60.1	17.9
川越町	16.4	64.8	17.6
三重県	13.6	61.5	24.3

年齢構成指数			
年少人口 指数	老年人口 指数	従属人口 指数	老年化 指数
23.2	34.3	57.5	148.2
23.0	34.4	57.3	149.8
21.7	35.6	57.2	164.3
17.7	37.0	54.7	208.6
20.4	32.6	53.0	159.9
24.7	37.0	61.7	149.9
35.7	29.8	65.6	83.4
25.3	27.2	52.5	107.5
22.1	39.5	61.5	178.8

$$\text{年少人口指数} = \frac{\text{年少人口 (0～14歳)}}{\text{生産年齢人口 (15～64歳)}} \times 100$$

$$\text{老年人口指数} = \frac{\text{老年人口 (65歳以上)}}{\text{生産年齢人口}} \times 100$$

$$\text{従属人口指数} = \frac{\text{年少人口} + \text{老年人口}}{\text{生産年齢人口}} \times 100$$

$$\text{老年化指数} = \frac{\text{老年人口}}{\text{年少人口}} \times 100$$