

# 超詳しい 蛇口のコマ交換解説書

## 1. 準備する物 (ホームセンター等で売ってます)

新しいコマ



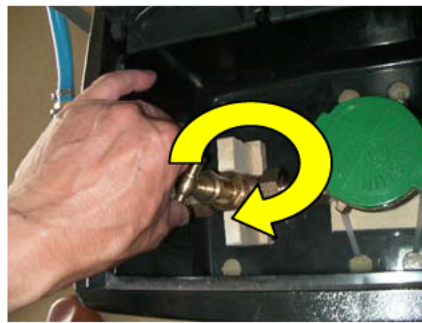
コマ交換用工具



代用できる工具



## 2. 元栓を止める (止まるまで右に回す)



量水器箱は、ご自宅の道路側入口などにあることが多いです。

半分くらい土で埋まっていることもあります。注意して探しましょう。

## 3. パッキン押えをゆるめる



初めの半回転くらいを工具で緩めます。

あとは、手で緩めます。(固ければ、もう少し工具で緩めましょう)

## 4. ハンドル部を外す



ハンドル部を持って左にグルグル回して抜き取ります。

## 5. 漏れるコマを抜き取る



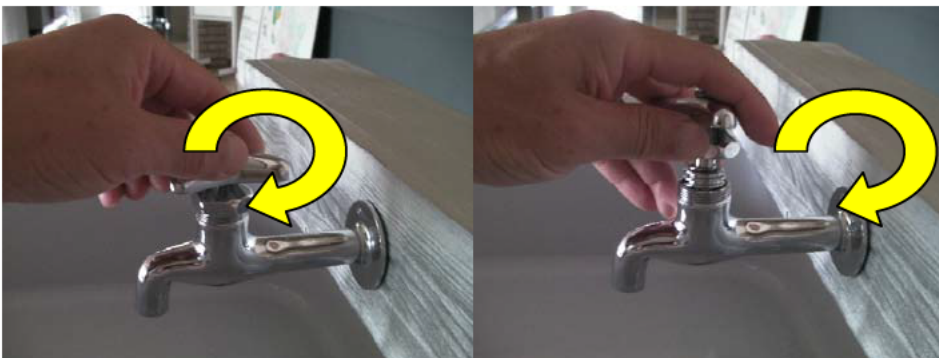
上からコマの軸の部分が見えますので、工具でつまんで上に抜き取ります。

## 6. 新しいコマを入れる



新しいコマを工具でつまんで、真ん中にセットします。

## 7. ハンドル部を取り付ける



ハンドル部を右に回して、取り付けます。止まるところまでハンドルを回しておきます。

## 8. パッキン押えを締める



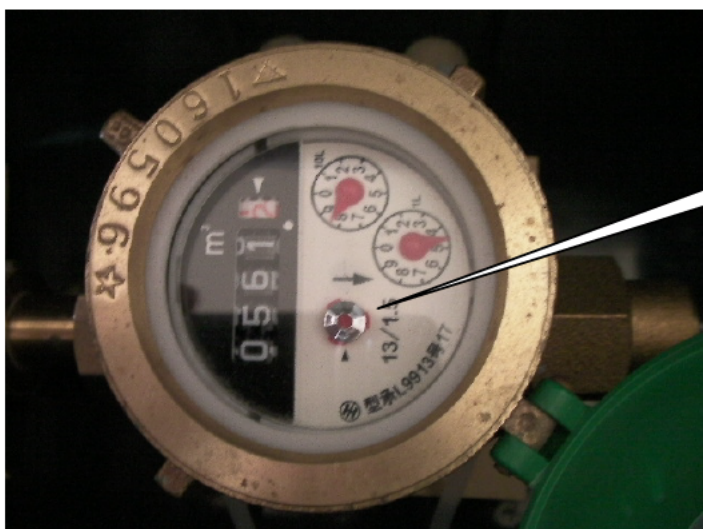
パッキン押えを固くなるまで手で締めます。あとは、工具で半回転くらい締めます。

## 9. 元栓を開ける（止まるまで左に回す）



水道メーターのカバーを開けて、パイロット（星）が回っていないか確認しましょう。

## 10. 最後の確認



パイロット（星）

全ての蛇口が閉まっているにも関わらず、パイロットが回っているようなら、どこかで漏水しています。丁寧に確認しましょう。

## 最後に一言

蛇口の漏れがなくても、年に一度は、全ての蛇口を締め、水道メーターのパイロット（星）が回っていないか点検して、お金と水資源を大切にしましょう。

※パイロットが、回っている時は、どこかで漏水しています。

水道工事屋さんに連絡して修理してもらいましょう。