

平成22年度
全国体力・運動能力、運動習慣等調査
三重県結果報告書

平成23年1月
三重県教育委員会

目 次

I	調査の概要	1
1	調査実施期間	1
2	調査内容	1
II	調査状況（三重県）	1
III	調査結果	2
1	実技に関する調査の結果（公立学校）	2
	（1）調査種目及び体力合計点の状況	2
	（2）各種目における記録数値別割合分布	3
2	体格と肥満度に関する調査の結果	14
3	児童生徒質問紙調査の結果	18
4	学校質問紙調査の結果	34
IV	調査結果の特徴	
1	児童生徒の運動習慣と体力（1週間の総運動時間から）	40
2	児童生徒の体力、運動習慣、食習慣・生活習慣の変化 （平成20・21・22年度の比較）	42
3	家庭における「する」「見る（観る）」「話す」の体力との関わり	52
4	学校の体力向上への取組の変化（平成21・22年度の比較）	53

平成22年度全国体力・運動能力、運動習慣等調査

I 調査の概要（文部科学省）

1 調査実施期間 平成22年4月から7月末までの期間

2 調査内容

(1) 調査対象

- ・小学校第5学年、特別支援学校小学部第5学年
- ・中学校第2学年、中等教育学校第2学年、特別支援学校中学部第2学年の全児童生徒を対象

(2) 調査の方式

文部科学省が調査対象として抽出した学校における前述(1)の学年の全児童生徒を対象として全国的な抽出調査を行う。

(3) 調査事項

①児童生徒に対する調査

- ・実技に関する調査（小学校、中学校とも8種目）
握力、上体起こし、長座体前屈、反復横とび、
※持久走（男子1500m 女子1000m）、20m シャトルラン、
50m 走、立ち幅とび、ボール投げ（小学生ソフトボール、中学生ハンドボール）
※小学生は20m シャトルランのみの実施
中学生は持久走か20m シャトルランのどちらかを選択して実施

- ・質問紙調査（運動習慣、生活習慣、食習慣等に関する質問紙調査）

②学校に対する質問紙調査

- ・子どもの体力向上に係る地域・家庭等との連携及び特別活動等に関する質問紙調査

(4) 調査結果に関する説明

- ①本調査の集計・分析において、実技調査、児童生徒質問紙調査、学校質問紙調査の回答の精査を行い、一部のデータは集計・分析の対象外としている。
- ②児童生徒質問紙と学校質問紙の回答結果（百分率）は、小数第2位を四捨五入し、小数第1位までで示しているため、百分率の合計が100%にならないことがある。（複数回答を除く）

II 調査状況（三重県）

校種（全学校数）	抽出対象学校数（抽出率）	対象児童生徒数
小学校（395校）	77校（19.5%）	3,256人（18.5%）
中学校（166校）	34校（20.5%）	3,187人（18.7%）

（県立特別支援学校の抽出はありません）

Ⅲ 調査結果

1 実技に関する調査の結果 (公立学校)

(1) 調査種目及び体力合計点の状況

【小学校5年生】

全国との平均値の比較において、男子は長座体前屈の1種目が上回り、女子はソフトボール投げの1種目が上回り、その他は下回った。(色別表示：黄色が上回る)

全国との総合評価の比較において、評価がA+B+Cの割合は全国より少なく、D+Eの割合は全国より多くなっている。

平成21年度との平均値の比較において、体力合計点は男女とも上回り、男子で握力・長座体前屈・反復横とび・20mシャトルランの4種目が上回り、女子で握力・上体起こし・反復横とび・20mシャトルラン・立ち幅とび・ソフトボール投げの6種目が上回った。(数値左の矢印で表示：↑上回る、↓下回る)

小学校 5年男子	種目別平均								体力 合計点 (点)※1	総合評価(段階別)※2				
	握力 (Kg)	上体起こし (回)	長座 体前屈 (cm)	反復 横とび (点)	20m シャトルラン (回)	50m走 (秒)	立ち 幅とび (cm)	ソフトボール 投げ (m)		A	B	C	D	E
全国	16.91	19.28	32.56	41.47	51.29	9.38	153.44	25.26	54.36	12.2%	25.9%	34.2%	20.0%	7.7%
三重県	↑16.86	↓17.65	↑32.79	↑40.78	↑47.71	↓9.48	↓148.53	↓25.25	↑52.84	8.1%	22.5%	37.8%	21.2%	10.4%
H21三重県	16.77	18.00	32.55	39.85	47.22	9.43	149.95	25.26	52.83	8.4%	23.6%	34.3%	23.0%	10.7%

小学校 5年女子	種目別平均								体力 合計点 (点)※1	総合評価(段階別)※2				
	握力 (Kg)	上体起こし (回)	長座 体前屈 (cm)	反復 横とび (点)	20m シャトルラン (回)	50m走 (秒)	立ち 幅とび (cm)	ソフトボール 投げ (m)		A	B	C	D	E
全国	16.37	17.74	36.74	39.17	39.65	9.65	145.20	14.58	54.89	13.1%	25.8%	35.3%	19.8%	6.0%
三重県	↑16.30	↑16.23	↓36.58	↑38.61	↑36.82	↓9.74	↑142.07	↑14.77	↑53.42	8.7%	23.8%	35.7%	24.1%	7.7%
H21三重県	16.10	16.15	36.60	37.42	35.20	9.73	140.83	14.76	52.80	8.1%	21.0%	37.1%	24.8%	8.9%

※1 体力合計点：各調査種目の成績を1点から10点に得点化して総和した合計得点

※2 総合評価(段階別)：体力合計点を年齢別の評価基準表に基づいた段階別の評価。Aが高得点を示す。

【中学校2年生】

全国との平均値の比較において、男子は20mシャトルラン・50m走の2種目が上回り、女子は反復横とび・ハンドボール投げの2種目が上回り、その他は下回った。(色別表示：黄色が上回る)

全国との総合評価の比較において、評価がA+B+Cの割合は全国より少なく、D+Eの割合は全国より多くなっている。

平成21年度との平均値の比較において、体力合計点は男女とも上回り、男子で握力・長座体前屈・反復横とび・20mシャトルラン・50m走・立ち幅とびの6種目が上回り、女子で長座体前屈・反復横とび・20mシャトルラン・50m走・立ち幅とびの5種目が上回った。(数値左の矢印で表示：↑上回る、↓下回る)

中学校 2年男子	種目別平均									体力 合計点 (点)※1	総合評価(段階別)※2				
	握力 (Kg)	上体起こし (回)	長座 体前屈 (cm)	反復 横とび (点)	持久走 1500m (秒)	20m シャトルラン (回)	50m走 (秒)	立ち 幅とび (cm)	ハンドボール 投げ (m)		A	B	C	D	E
全国	29.70	26.98	43.08	51.04	395.46	84.49	8.04	195.37	21.23	41.71	6.5%	25.5%	38.9%	22.8%	6.3%
三重県	↑29.45	↓25.78	↑43.07	↑50.99	↓400.82	↑84.91	↑8.00	↑192.95	↓21.13	↑41.08	5.9%	23.2%	39.3%	23.7%	7.9%
H21三重県	29.32	25.97	42.17	50.47	400.53	81.38	8.10	191.07	21.34	40.45	4.5%	23.0%	39.3%	25.3%	7.9%

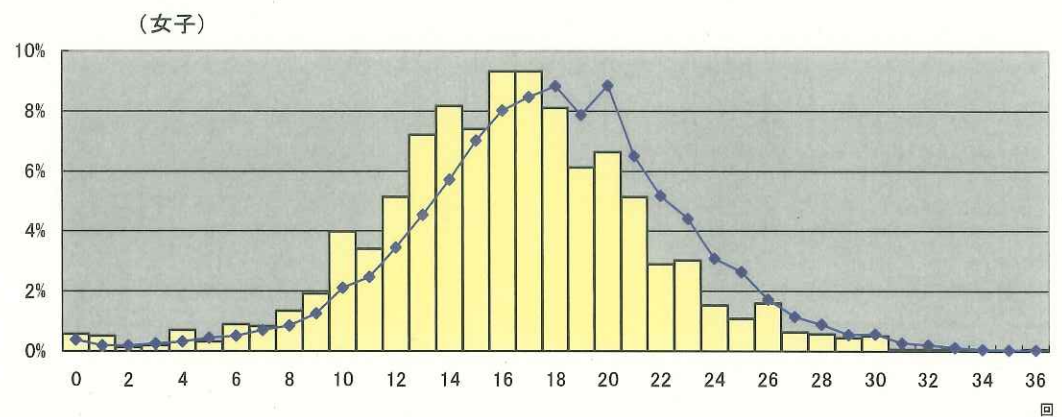
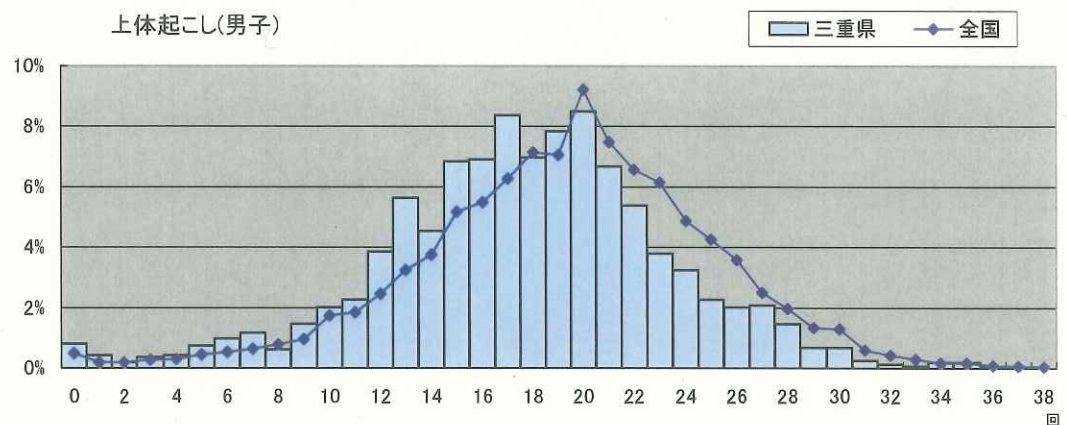
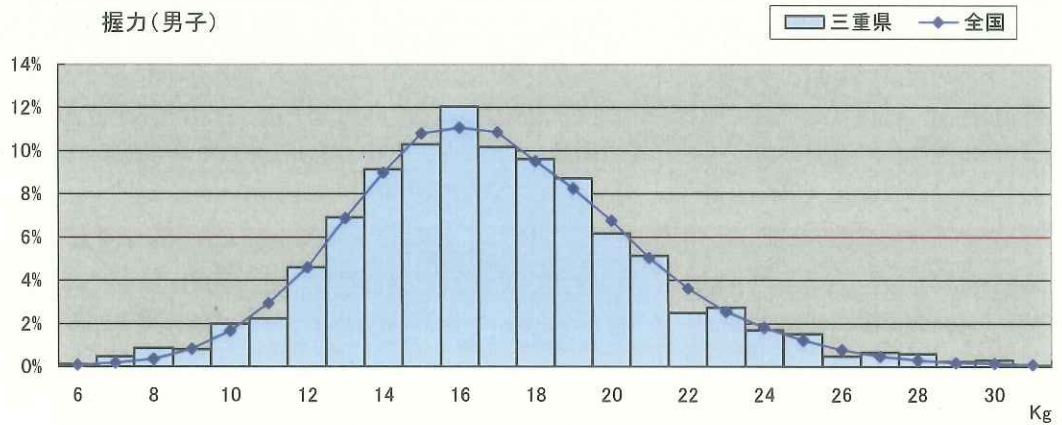
中学校 2年女子	種目別平均									体力 合計点 (点)※1	総合評価(段階別)※2				
	握力 (Kg)	上体起こし (回)	長座 体前屈 (cm)	反復 横とび (点)	持久走 1000m (秒)	20m シャトルラン (回)	50m走 (秒)	立ち 幅とび (cm)	ハンドボール 投げ (m)		A	B	C	D	E
全国	23.88	22.33	44.59	44.97	294.77	56.45	8.90	166.63	13.29	48.14	23.4%	33.1%	29.2%	12.1%	2.2%
三重県	↓23.75	↓21.04	↑44.48	↑45.40	↓298.01	↑55.59	↑8.91	↑164.53	↓13.62	↑47.69	20.6%	35.4%	29.5%	12.2%	2.4%
H21三重県	23.76	21.28	43.43	44.64	296.33	54.44	8.97	163.72	13.87	47.12	20.2%	33.3%	29.9%	13.4%	3.1%

※1 体力合計点：各調査種目の成績を1点から10点に得点化して総和した合計得点

※2 総合評価(段階別)：体力合計点を年齢別の評価基準表に基づいた段階別の評価。Aが高得点を示す。

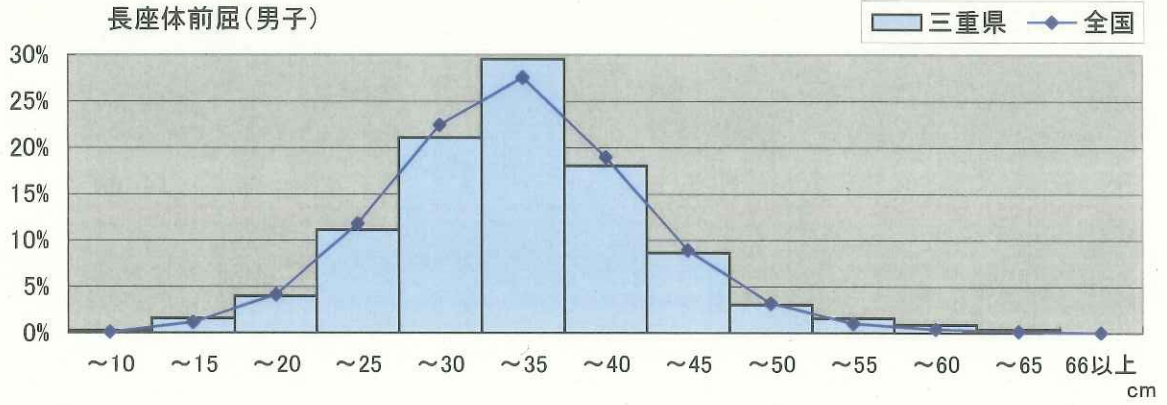
(2) 各種目における記録数値別割合分布

【小学校5年生】

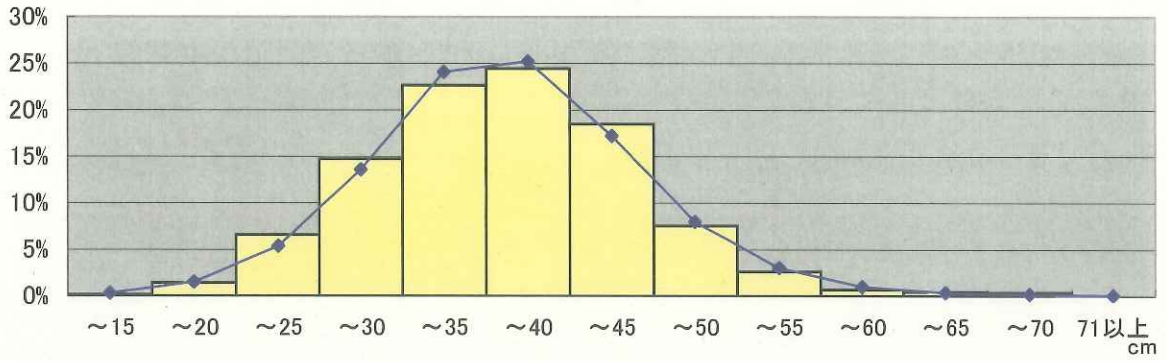


【小学校5年生】

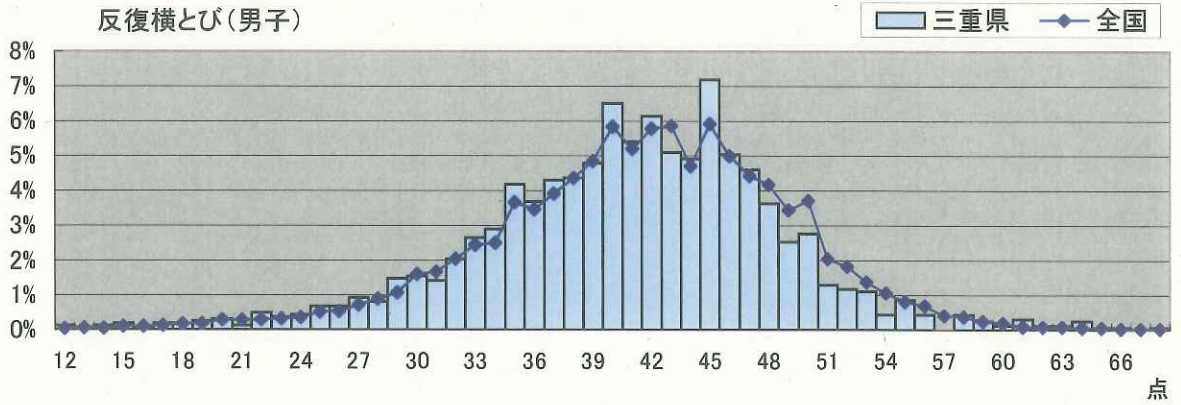
長座体前屈(男子)



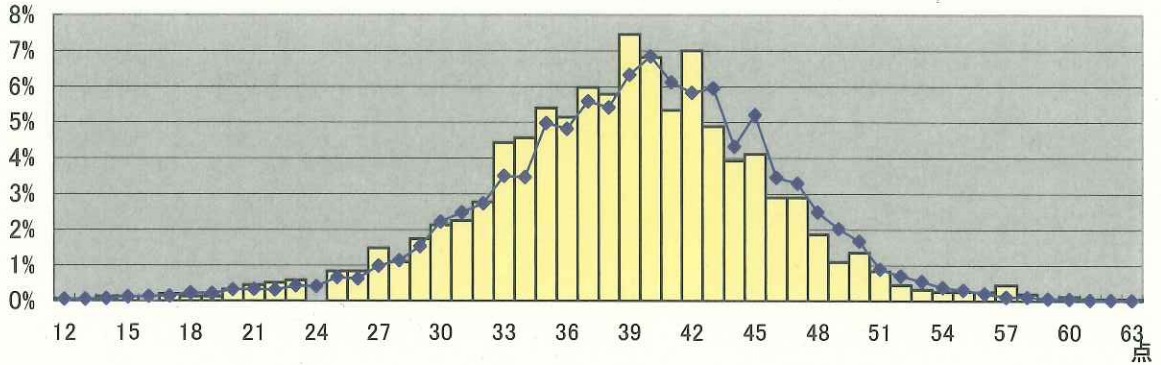
(女子)



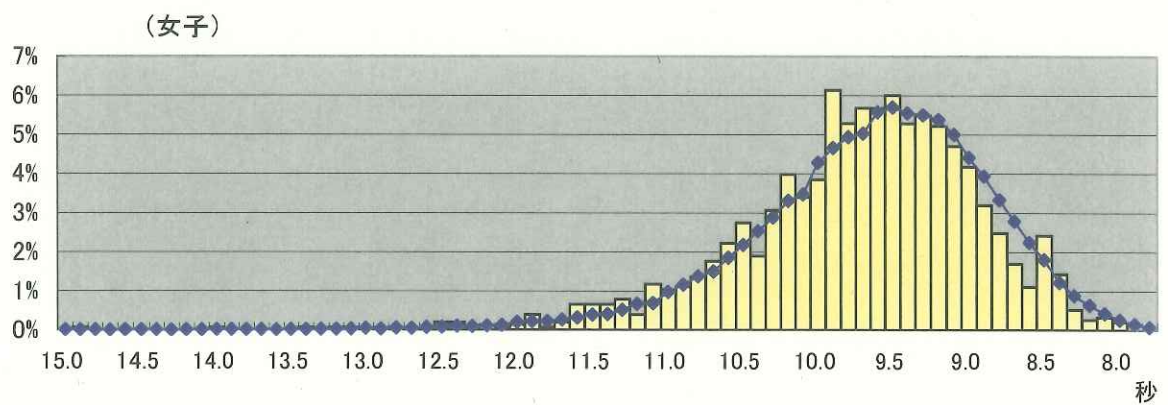
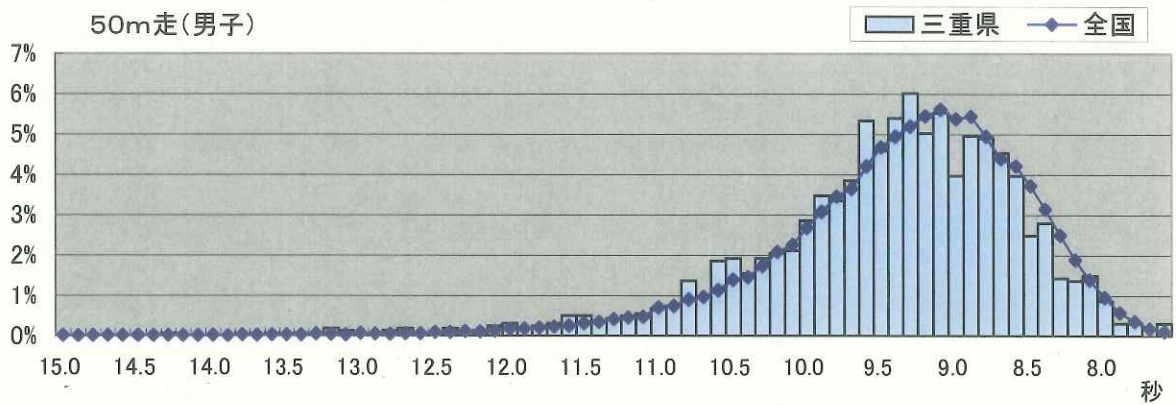
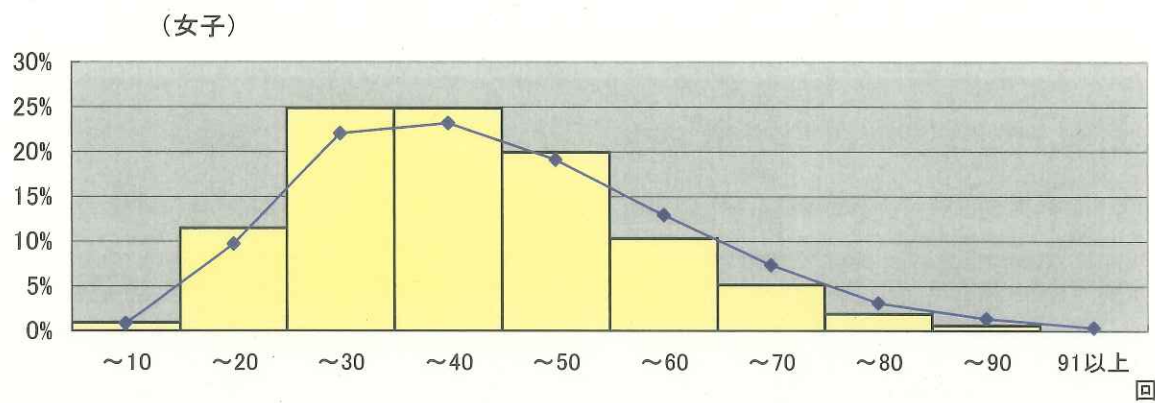
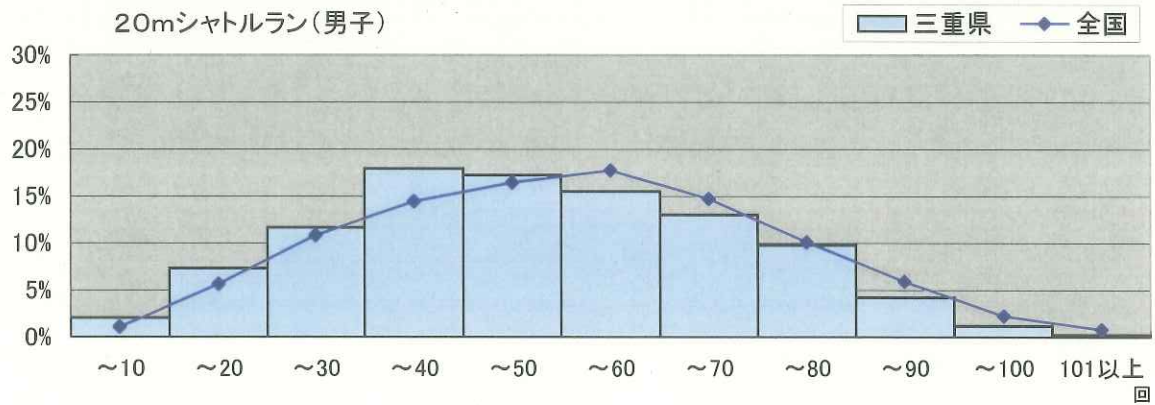
反復横とび(男子)



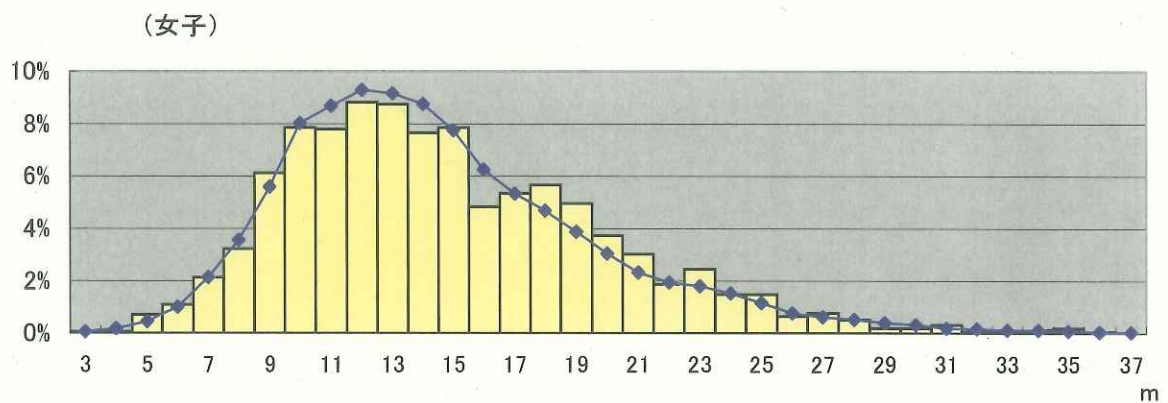
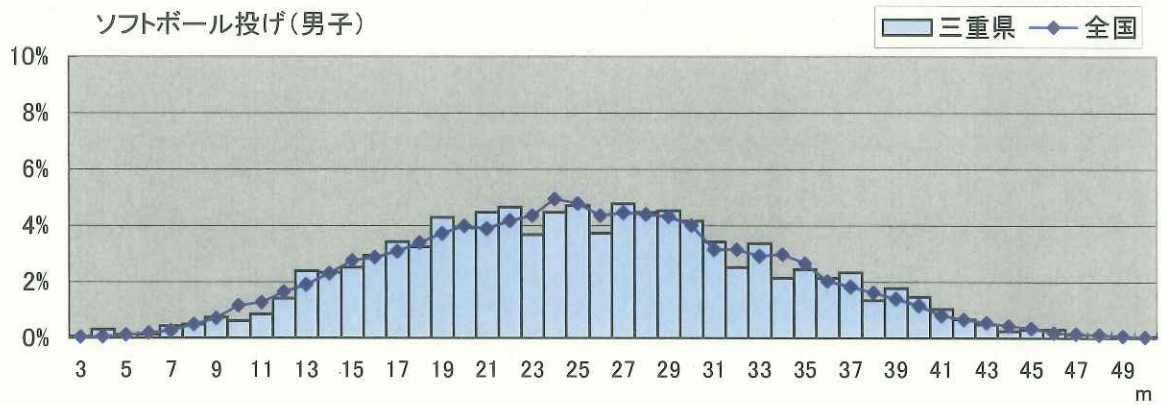
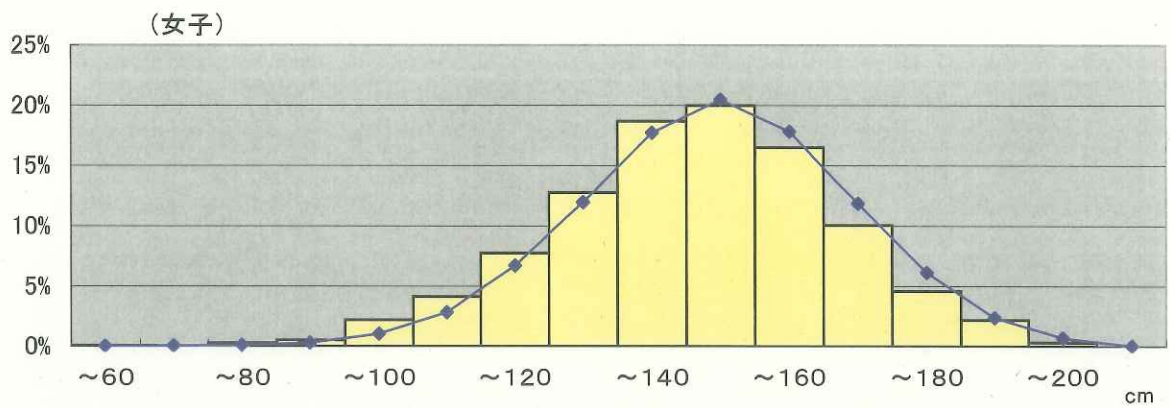
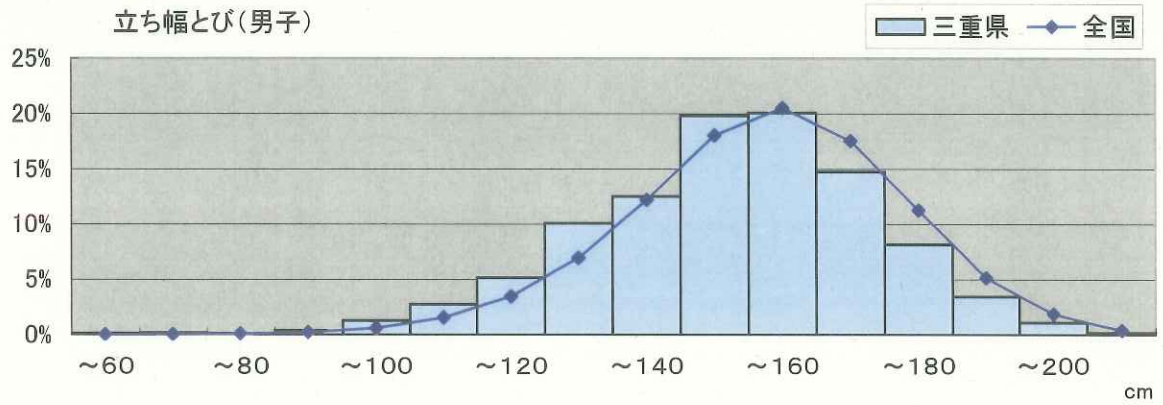
(女子)



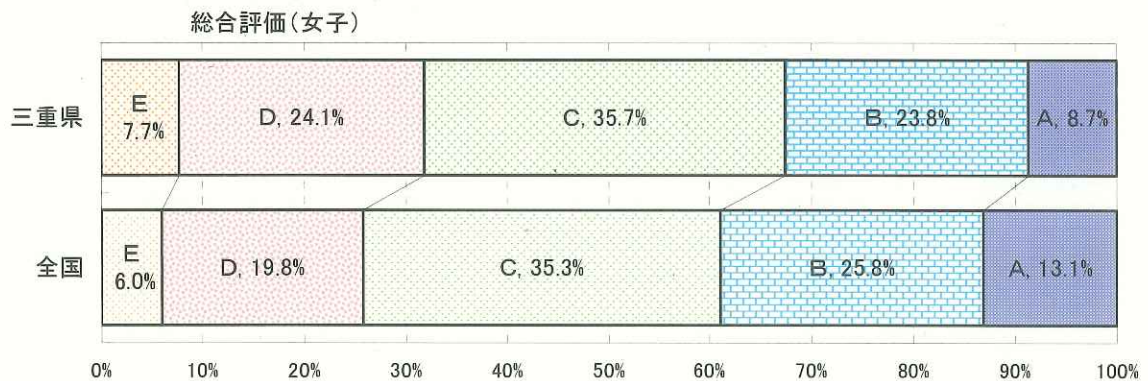
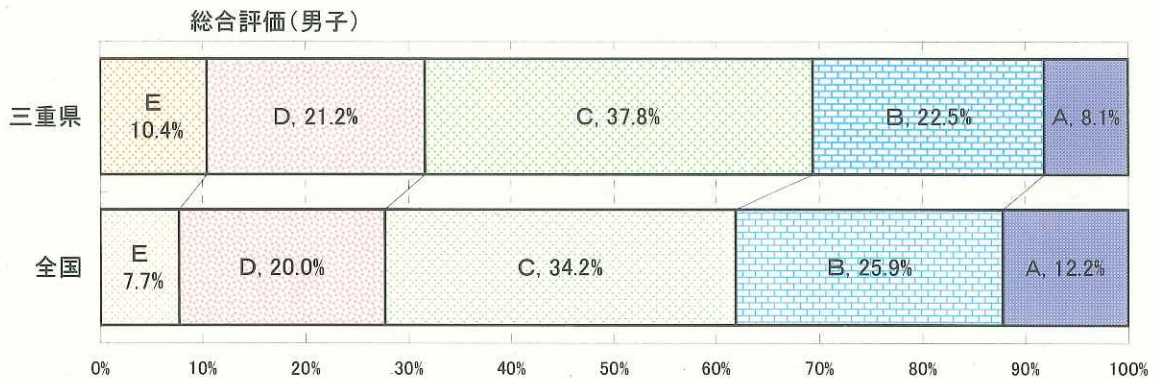
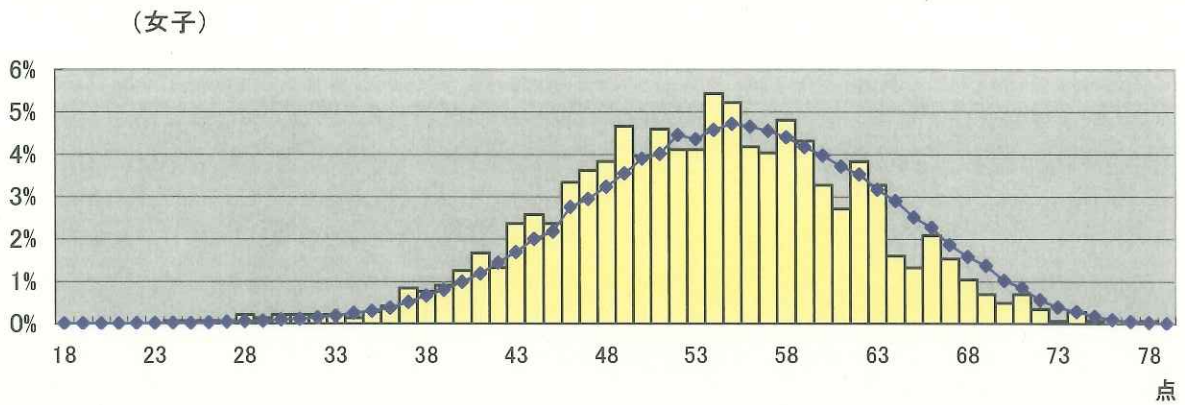
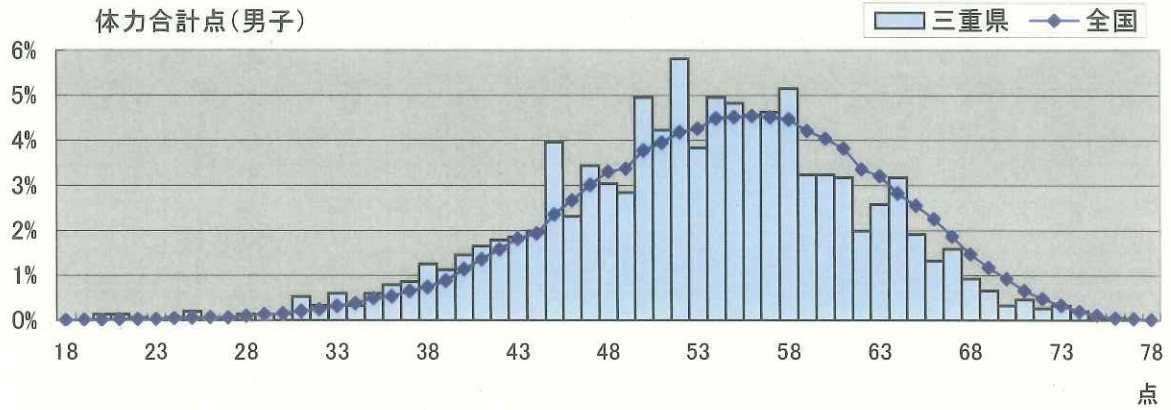
【小学校5年生】



【小学校5年生】



【小学校5年生】



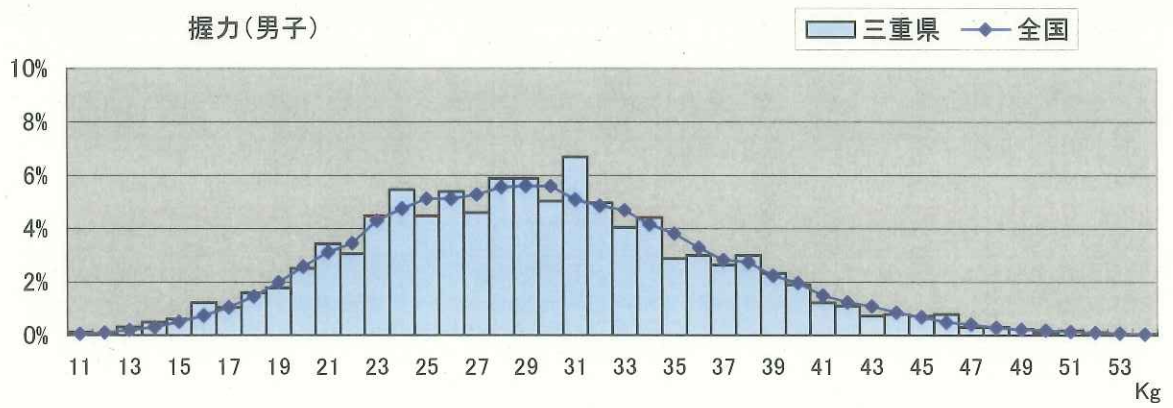
総合評価：新体力テストによる8種目の測定結果を種目別得点表によりそれぞれ採点し、すべての種目の合計点を男女別・年齢(学年)別に総合評価基準表に当てはめ、体力合計点が高い「A」から、体力合計点が高い「E」までの5段階に評価したもの。

<総合評価基準表>

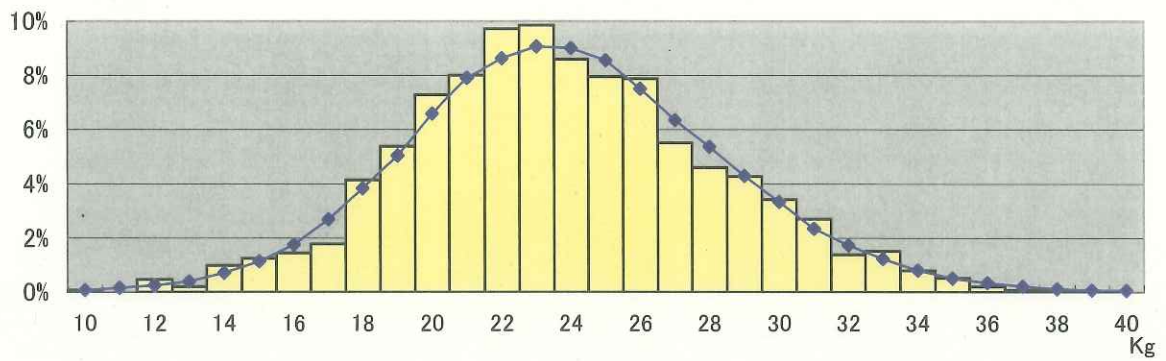
小学校5年生	E	D	C	B	A
体力合計点(点)	41以下	42 ~ 49	50 ~ 57	58 ~ 64	65以上

【中学校2年生】

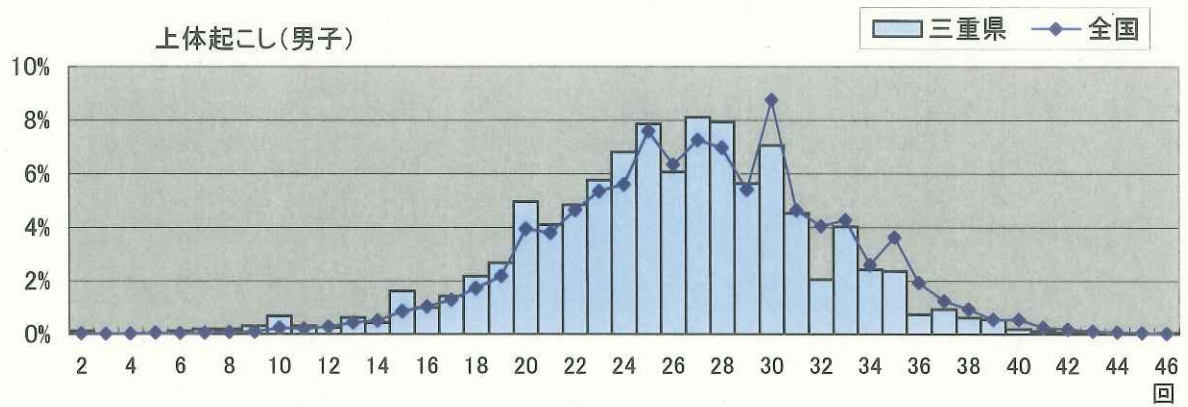
握力(男子)



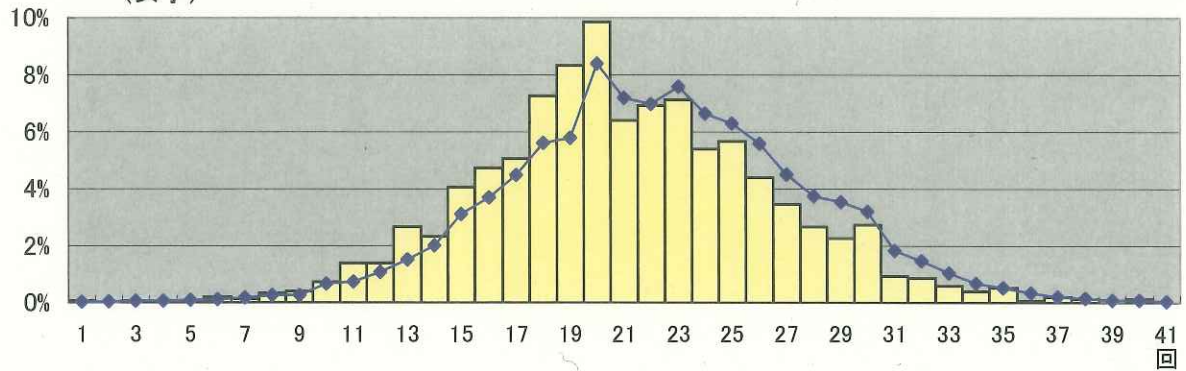
(女子)



上体起こし(男子)

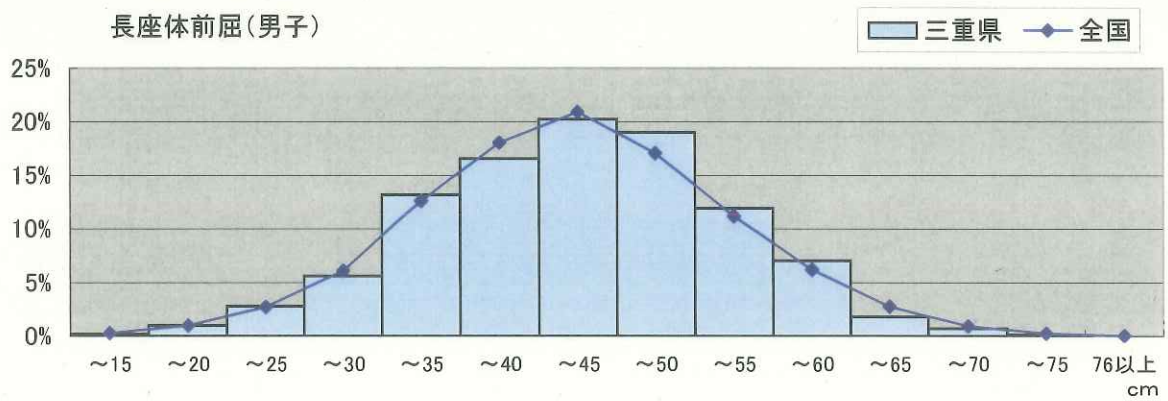


(女子)

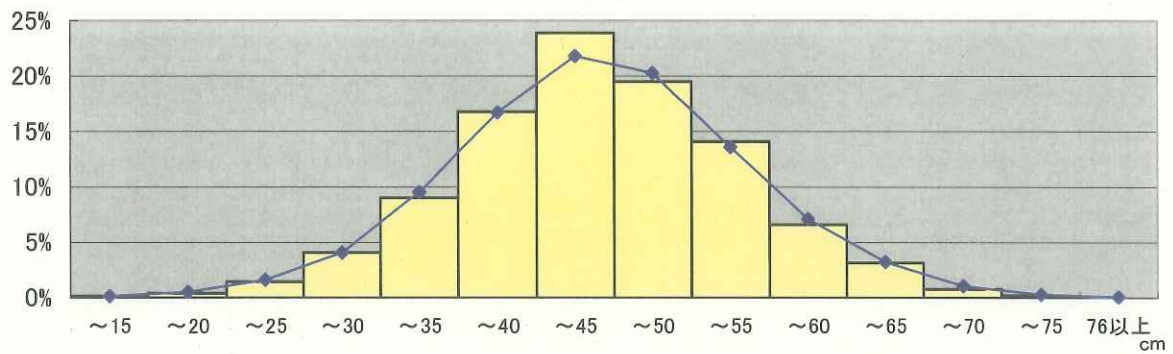


【中学校2年生】

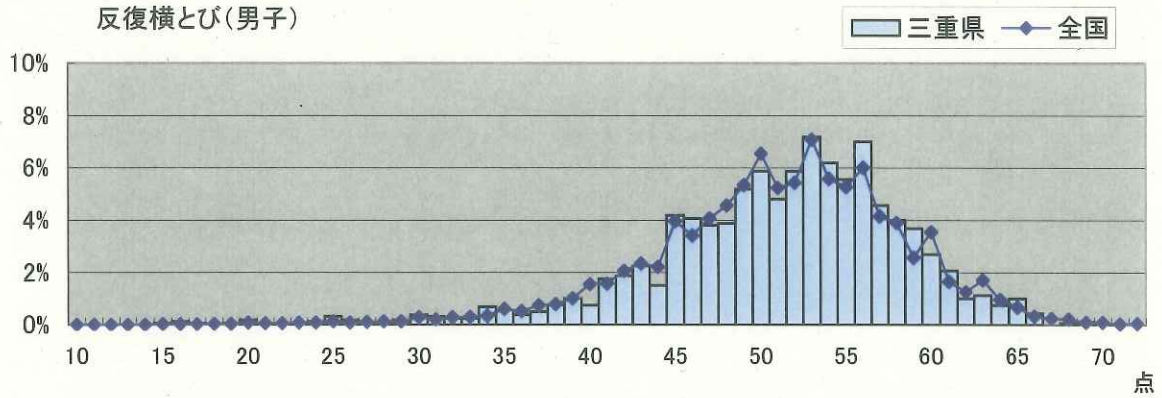
長座体前屈(男子)



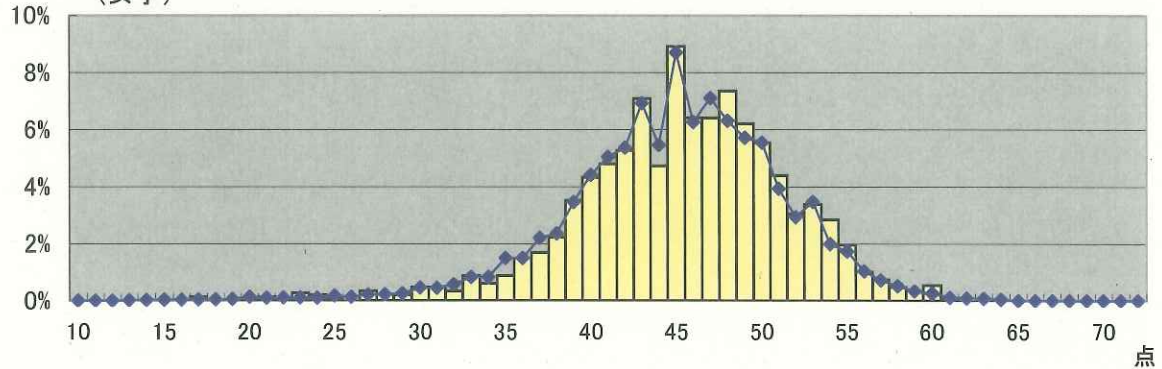
(女子)



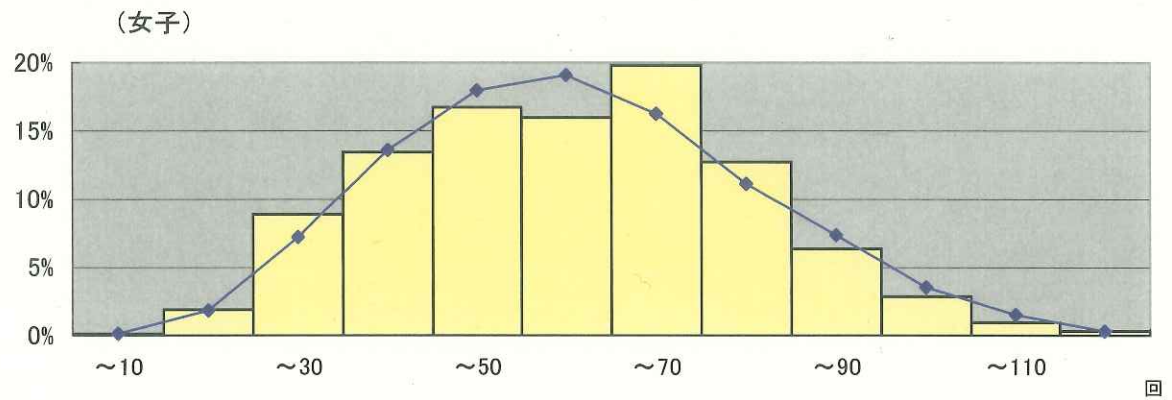
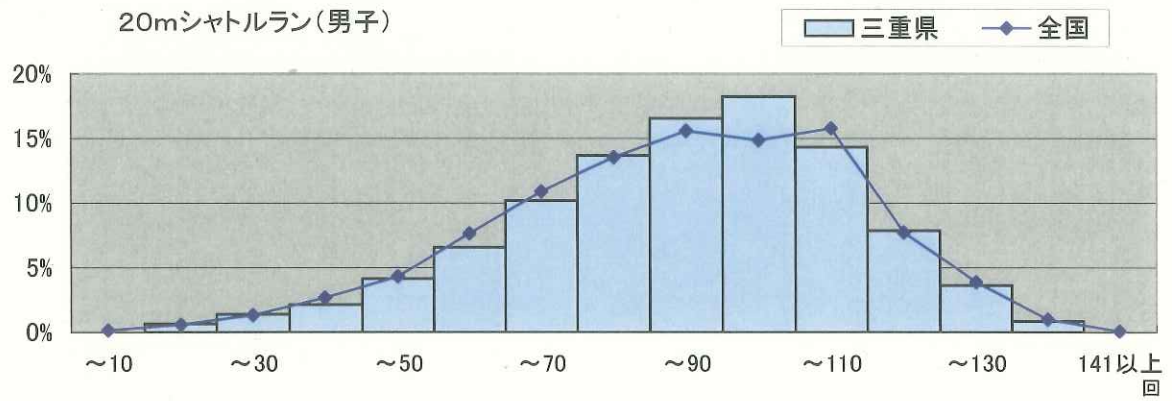
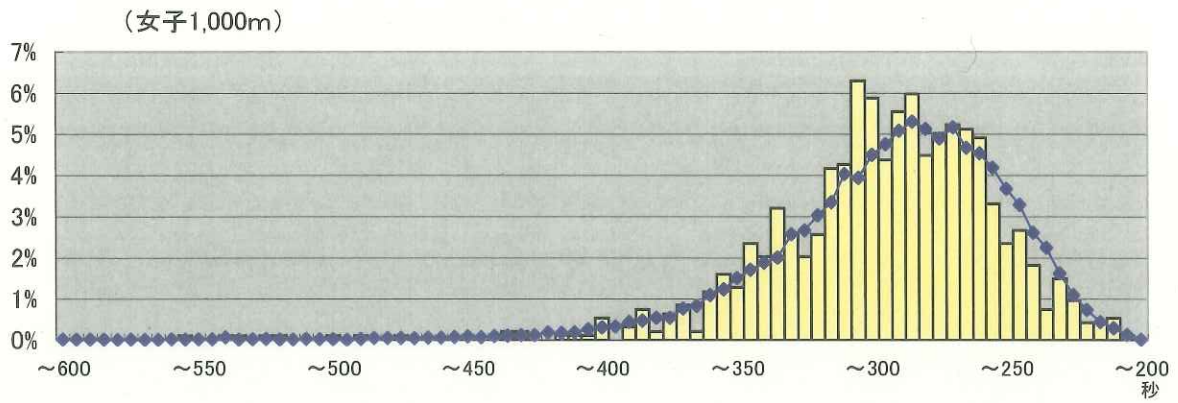
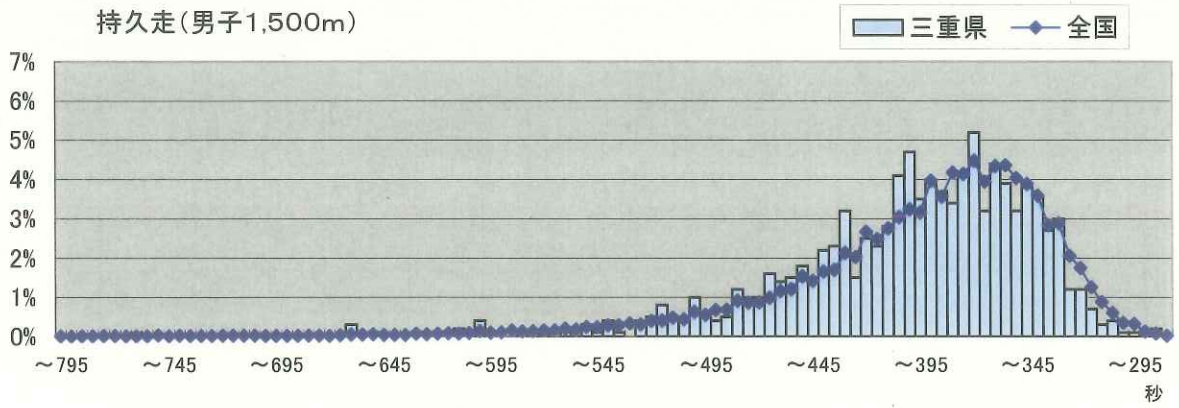
反復横とび(男子)



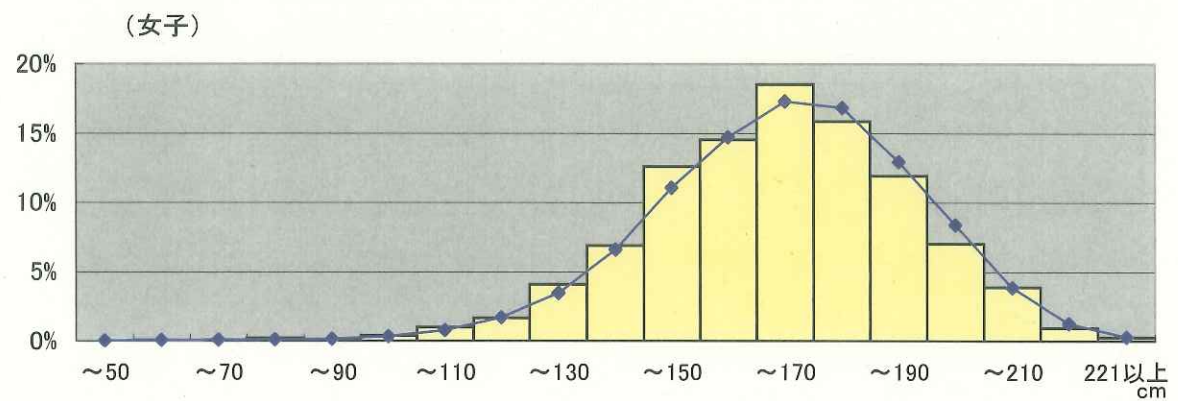
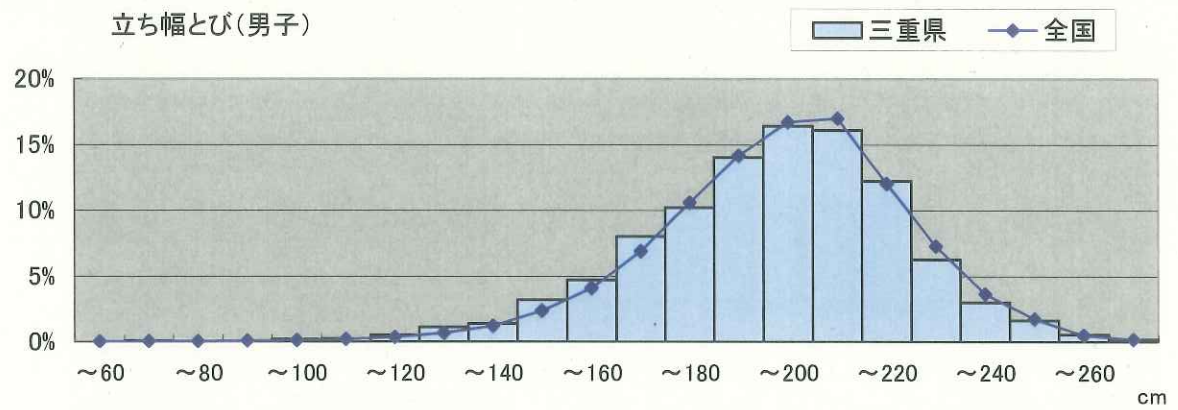
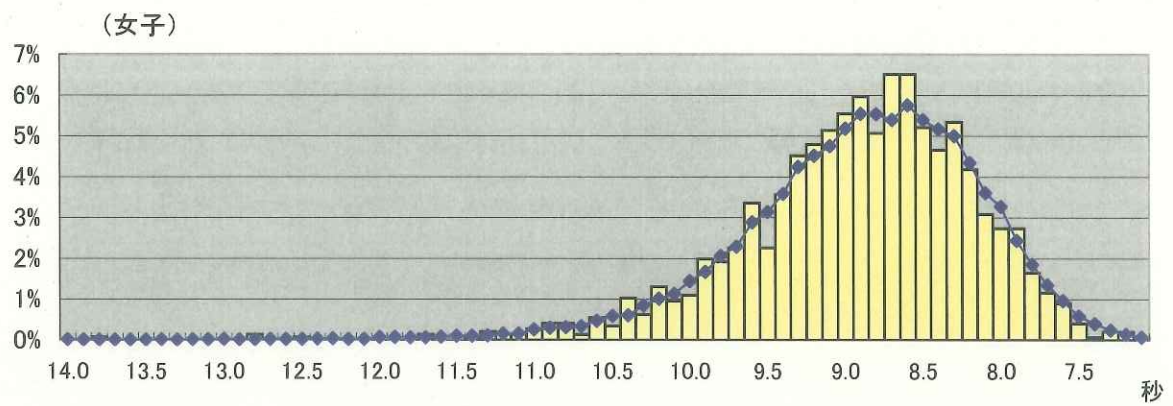
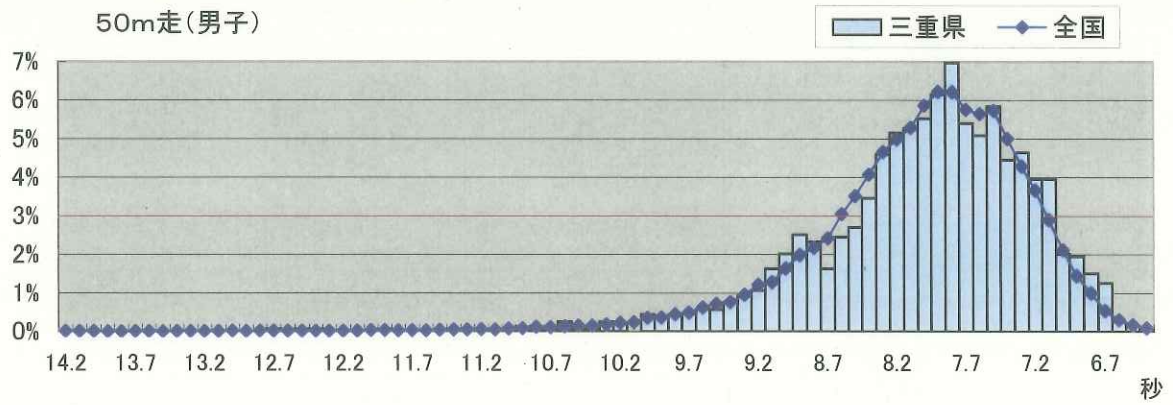
(女子)



【中学校2年生】

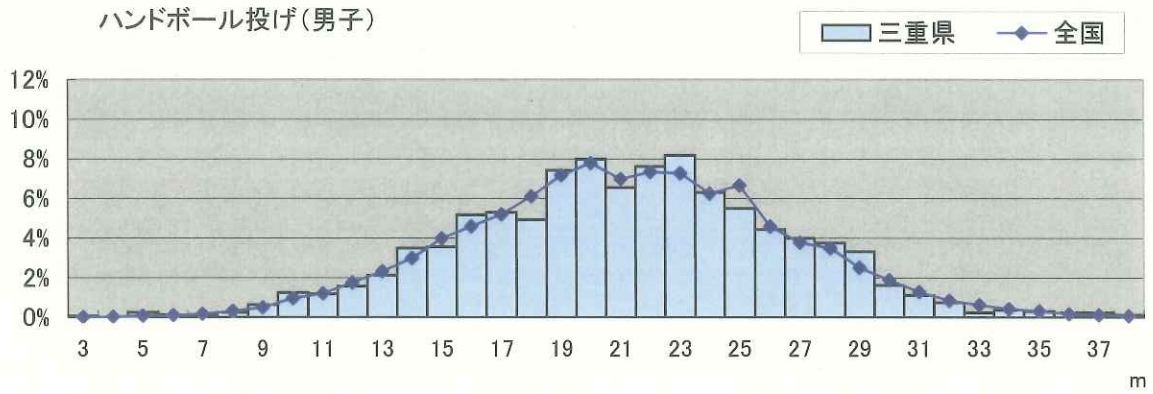


【中学校2年生】

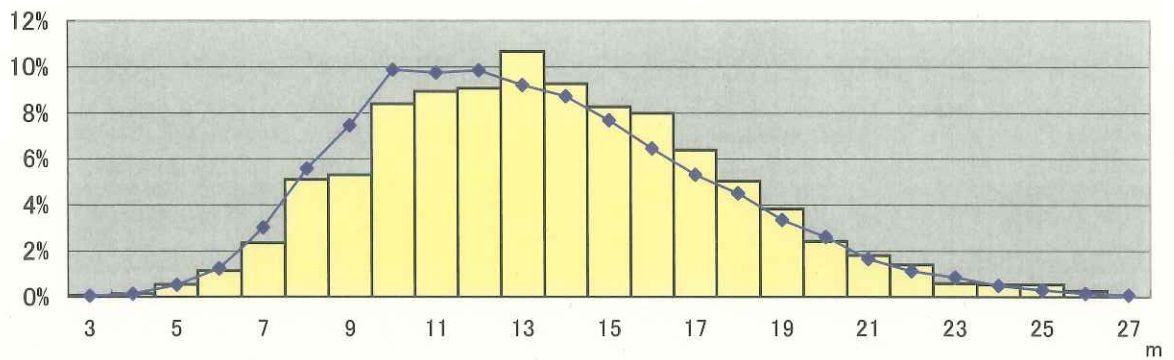


【中学校2年生】

ハンドボール投げ(男子)

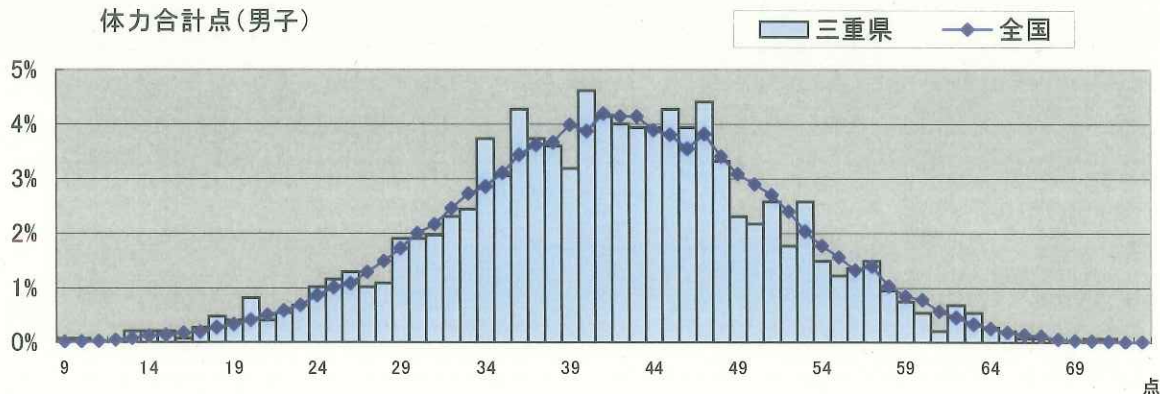


(女子)

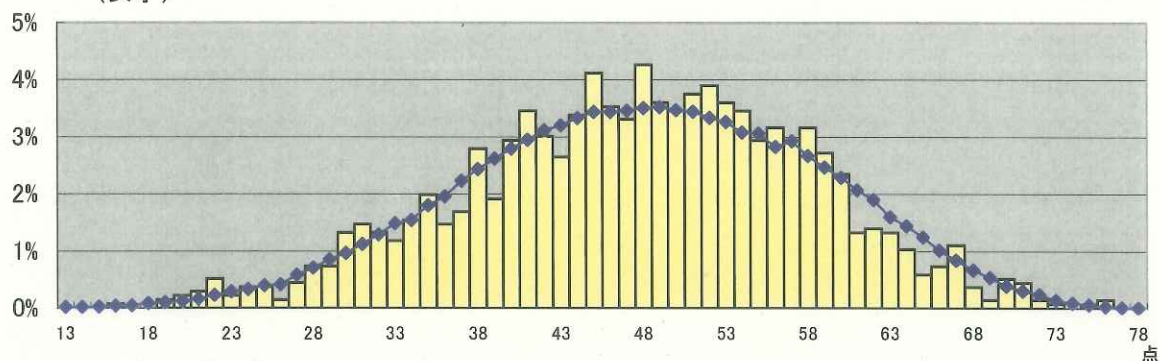


【中学校2年生】

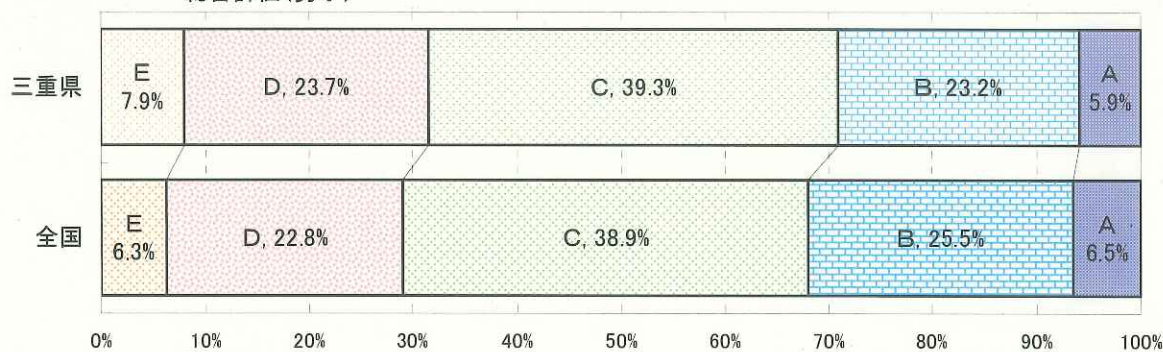
体力合計点(男子)



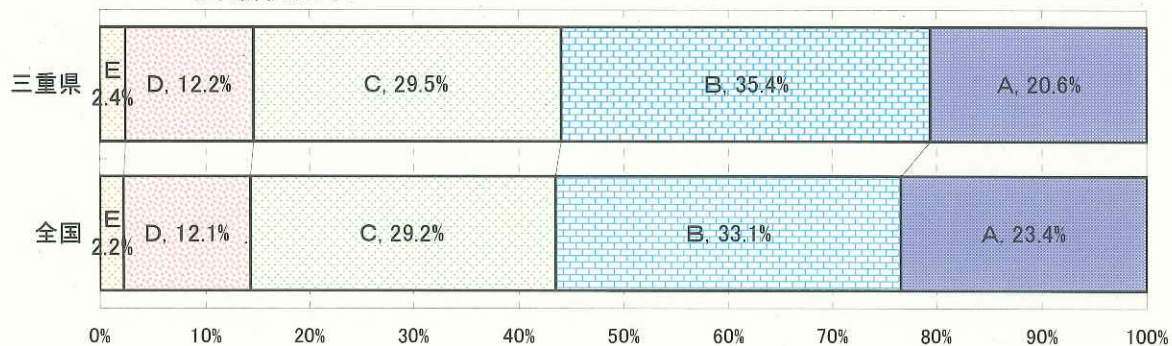
(女子)



総合評価(男子)



総合評価(女子)



総合評価: 新体力テストによる8種目の測定結果を種目別得点表によりそれぞれ採点し、すべての種目の合計点を男女別・年齢(学年)別に総合評価基準表に当てはめ、体力合計点が高い「A」から、体力合計点が高い「E」までの5段階に評価したもの。

<総合評価基準表>

中学校2年生	E	D	C	B	A
体力合計点(点)	26以下	27 ~ 36	37 ~ 46	47 ~ 56	57以上

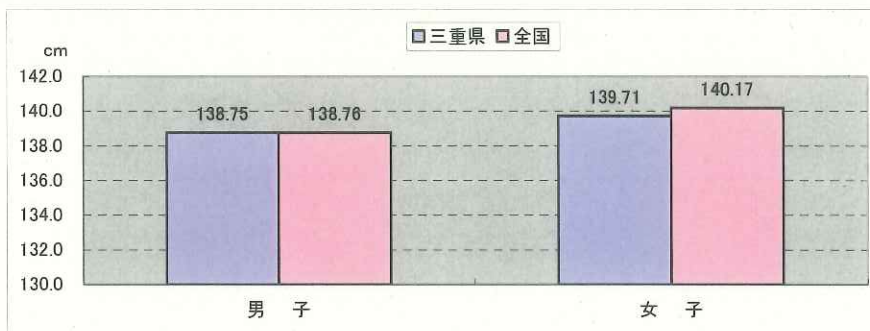
2 体格と肥満度に関する調査の結果

(1) 身長

身長は、全国と比較して、校種や男女の別にかかわらず、ほぼ同じであった。

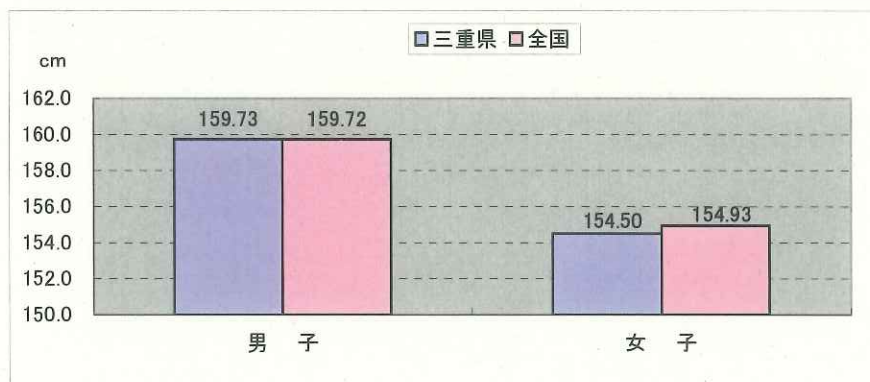
【小学校5年生】

区分	男子			女子		
	児童数(人)	平均(cm)	標準偏差	児童数(人)	平均(cm)	標準偏差
三重県	1,607	138.75	5.89	1,519	139.71	6.77
全国	102,093	138.76	6.05	97,391	140.17	6.75



【中学校2年生】

区分	男子			女子		
	生徒数(人)	平均(cm)	標準偏差	生徒数(人)	平均(cm)	標準偏差
三重県	1,596	159.73	7.98	1,496	154.50	5.32
全国	98,869	159.72	7.70	93,651	154.93	5.35



(2) 体重

体重は、全国と比較して、校種や男女の別にかかわりなく、ほぼ同じであった。

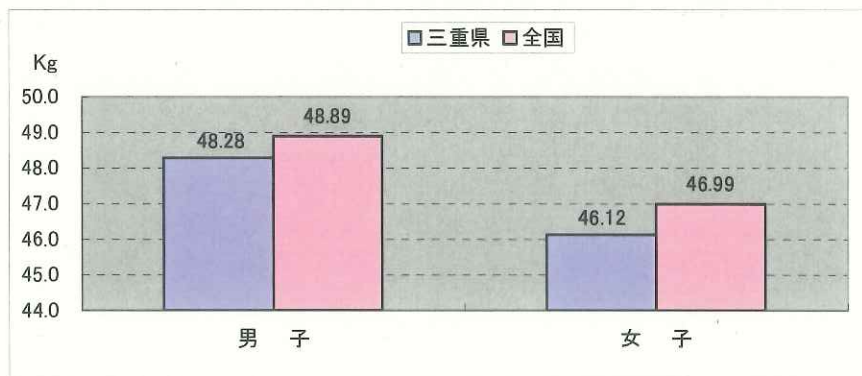
【小学校5年生】

区分	男子			女子		
	児童数(人)	平均(Kg)	標準偏差	児童数(人)	平均(Kg)	標準偏差
三重県	1,603	34.14	7.32	1,521	33.46	6.58
全国	102,056	34.07	7.24	97,270	34.13	6.91



【中学校2年生】

区分	男子			女子		
	生徒数(人)	平均(Kg)	標準偏差	生徒数(人)	平均(Kg)	標準偏差
三重県	1,583	48.28	9.30	1,445	46.12	7.28
全国	98,566	48.89	9.64	92,071	46.99	7.52

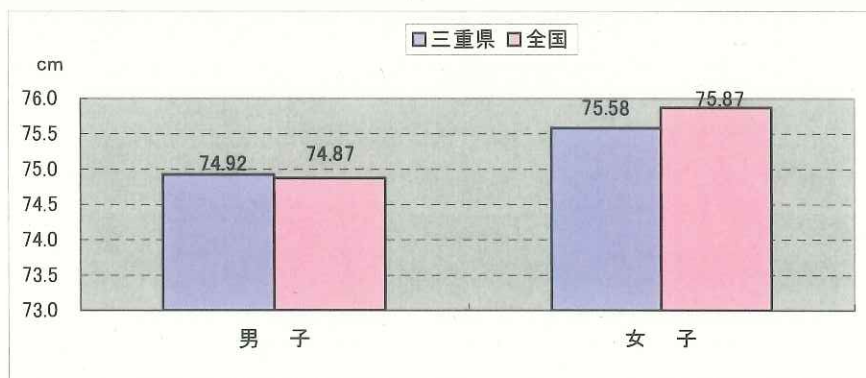


(3)座高

座高は、全国と比較して、校種や男女の別にかかわりなく、ほぼ同じであった。

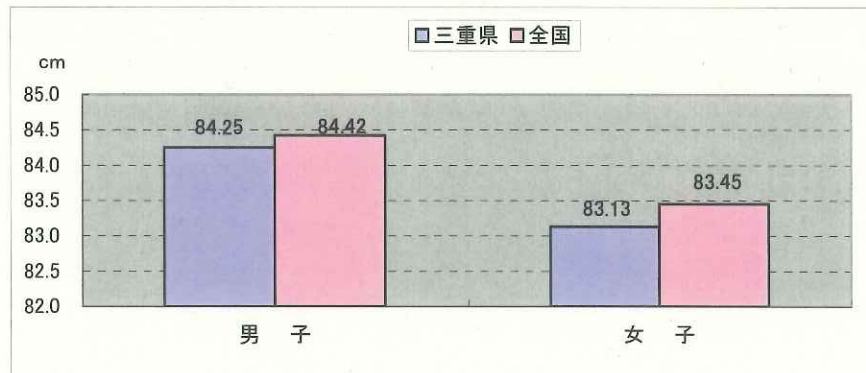
【小学校5年生】

区分	男子			女子		
	児童数(人)	平均(cm)	標準偏差	児童数(人)	平均(cm)	標準偏差
三重県	1,601	74.92	3.19	1,514	75.58	3.82
全国	101,273	74.87	3.28	96,666	75.87	3.78



【中学校2年生】

区分	男子			女子		
	生徒数(人)	平均(cm)	標準偏差	生徒数(人)	平均(cm)	標準偏差
三重県	1,500	84.25	5.43	1,416	83.13	3.78
全国	95,965	84.42	4.97	90,748	83.45	3.54



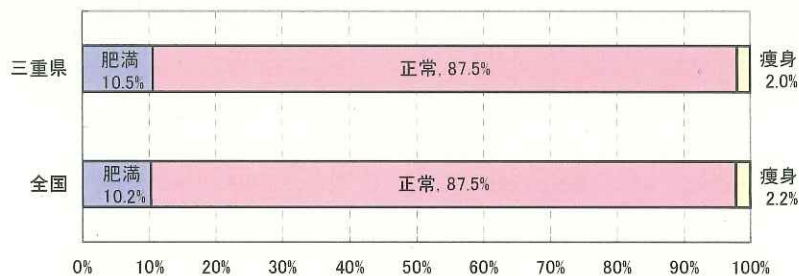
(4) 肥満傾向児・痩身傾向児の出現率

肥満傾向児の出現率は、全国と比較して、小学校男子がほぼ同じであり、小学校女子・中学校男女がわずかに低かった。

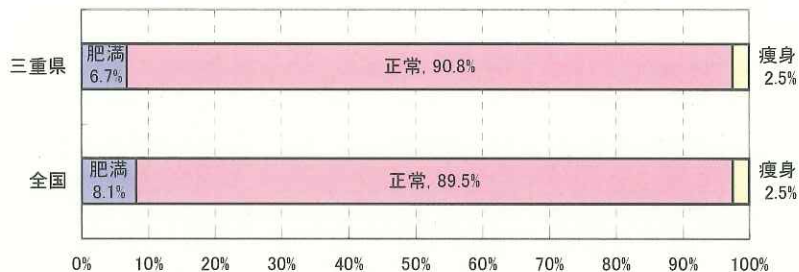
【小学校5年生】

区分	男子			女子		
	肥満	正常	痩身	肥満	正常	痩身
三重県	10.5%	87.5%	2.0%	6.7%	90.8%	2.5%
全国	10.2%	87.5%	2.2%	8.1%	89.5%	2.5%

(男子)



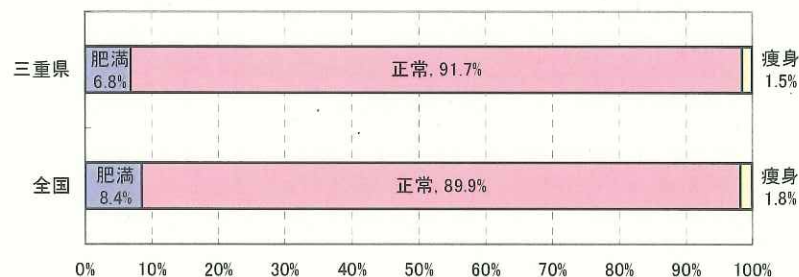
(女子)



【中学校2年生】

区分	男子			女子		
	肥満	正常	痩身	肥満	正常	痩身
三重県	6.8%	91.7%	1.5%	5.7%	90.4%	3.9%
全国	8.4%	89.9%	1.8%	7.3%	88.9%	3.7%

(男子)



(女子)

