

平成21年度
全国体力・運動能力、運動習慣等調査
三重県結果報告書

平成22年1月

三重県教育委員会

目次

I	調査の概要	1
1	調査実施日	1
2	調査内容	1
II	三重県調査状況	1
III	調査結果（平成21年度の全国と三重県）	2
1	実技に関する調査の結果	2
(1)	調査種目及び体力合計点の状況	2
(2)	各種目における記録数値別割合分布	3
2	体格と肥満度に関する調査の結果	14
3	児童生徒質問紙調査の結果	18
4	学校質問紙調査の結果	37
IV	調査結果（三重県における平成20年度と平成21年度の比較）	43
1	体力・運動能力	43
2	運動やスポーツの実施状況	45
3	運動やスポーツに対する意識	48
4	食習慣・生活習慣	50

平成21年度全国体力・運動能力、運動習慣等調査

I 調査の概要（文部科学省）

1 調査実施日 平成21年4月から7月末までの期間で実施

2 調査内容

(1) 調査対象

- ・小学校第5学年、特別支援学校小学部第5学年
- ・中学校第2学年、中等教育学校第2学年、特別支援学校中学部第2学年
の全児童生徒を対象

(2) 調査事項

①児童生徒に対する調査

- ・実技に関する調査（小学校、中学校8種目）
握力、上体起こし、長座体前屈、反復横とび、
※持久走（男子1500m女子1000m）、20mシャトルラン、
50m走、立ち幅とび、ボール投げ（小学生ソフトボール、中学生ハンドボール）
※小学生は20mシャトルランのみの実施
中学生は持久走か20mシャトルランのどちらかを選択して実施
- ・質問紙調査
（運動習慣、生活習慣、食習慣、体育・保健体育の授業に関する意識等）

②学校に対する調査

- ・質問紙調査（学校における体育・保健体育の指導及び特別活動）

(3) 調査結果に関する説明

- ①本調査の集計・分析において、実技調査、児童生徒質問紙調査、学校質問紙調査の回答の精査を行い、一部のデータは集計・分析の対象外としている。
- ②児童生徒質問紙と学校質問紙の回答結果（百分率）は、少数第2位を四捨五入し、少数第1位までで示しているため、百分率の合計が100%にならないことがある。（複数回答は除く）

II 調査状況（三重県）

	参加学校数（参加率）		対象学校数（校）		参加児童生徒数（人）	
	H21年度	H20年度	H21年度	H20年度	H21年度	H20年度
小学校	380校 (94.3%)	399校 (98.5%)	403	405	17,061	17,198
中学校	164校 (99.4%)	167校 (98.8%)	165	169	15,994	16,127

（県立特別支援学校は、実施要領により一部の児童が参加）

Ⅲ 調査結果(平成21年度全国と三重県)

1 実技に関する調査の結果 (公立学校)

(1) 調査種目及び体力合計点の状況

【小学校5年生】

全国との平均値の比較において、ソフトボール投げ女子が上回り、長座体前屈男女と50m走男子が同程度であり、その他は下回った。

全国との総合評価の比較において、A+Bの割合は全国より少なく、D+Eの割合は全国より多くなっている。(色別表示:青が上回る、黄が同程度、赤が下回る)

平成20年度との平均値の比較において、男子は、上体起こし・反復横とび・20mシャトルラン・50m走・立ち幅とびが上回り、その他は同程度の結果となった。女子は、長座体前屈が上回り、その他は同程度か下回った。(数値左の矢印表示:↑上回る、↓下回る、なしは同程度)

小学校 5年男子	種目別平均								体力 合計点 (点)※1	総合評価(段階別)※2				
	握力 (Kg)	上体起こ し(回)	長座 体前屈 (cm)	反復 横とび (点)	20m シャトルラン (回)	50m走 (秒)	立ち 幅とび (cm)	ソフトボール 投げ (m)		A	B	C	D	E
全国	16.96	19.28	32.55	40.81	50.08	9.37	153.64	25.41	54.19	11.8%	25.5%	34.3%	20.2%	8.1%
三重県	16.77	↑18.00	32.55	↑39.85	↑47.22	↑9.43	↑149.95	25.26	↑52.83	8.4%	23.6%	34.3%	23.0%	10.7%
H20三重県	16.79	17.80	32.57	39.75	46.63	9.48	149.65	25.29	52.66	7.9%	23.0%	35.2%	23.3%	10.6%

小学校 5年女子	種目別平均								体力 合計点 (点)※1	総合評価(段階別) ※2				
	握力 (Kg)	上体起こ し(回)	長座 体前屈 (cm)	反復 横とび (点)	20m シャトルラン (回)	50m走 (秒)	立ち 幅とび (cm)	ソフトボール 投げ (m)		A	B	C	D	E
全国	16.35	17.65	36.62	38.48	38.73	9.64	145.11	14.62	54.59	12.4%	25.2%	35.4%	20.6%	6.4%
三重県	16.10	↓16.15	↑36.60	↓37.42	35.20	9.73	↓140.83	↓14.76	↓52.80	8.1%	21.0%	37.1%	24.8%	8.9%
H20三重県	16.14	16.35	36.21	37.57	35.22	9.74	141.33	14.97	52.95	8.5%	22.0%	35.7%	25.3%	8.6%

※1 体力合計点:各調査種目の成績を1点から10点に得点化して総和した合計得点

※2 総合評価(段階別):体力合計点を年齢別の評価基準表に基づいた段階別の評価。Aが高得点を示す。

【中学校2年生】

全国との平均値の比較において、ハンドボール投げ女子が上回り、反復横とび男女と50m走男子とハンドボール投げ男子が同程度であり、その他は下回った。

全国との総合評価の比較において、A+Bの割合は全国より少なく、D+Eの割合は全国より多くなっている。(色別表示:青が上回る、黄が同程度、赤が下回る)

平成20年度との平均値の比較において、男子は、上体起こし・反復横とび・立ち幅とびが上回り、その他は同程度か下回った。(数値左の矢印表示:↑上回る、↓下回る、なしは同程度)

中学校 2年男子	種目別平均								体力 合計点 (点)※1	総合評価(段階別)※2					
	握力 (Kg)	上体起こ し(回)	長座 体前屈 (cm)	反復 横とび (点)	持久走 1500m (秒)	20m シャトルラン (回)	50m走 (秒)	立ち 幅とび (cm)		ハンドボール 投げ (m)	A	B	C	D	E
全国	29.82	26.73	42.91	50.50	396.19	83.27	8.05	194.62	21.27	41.36	6.3%	24.4%	38.8%	23.5%	7.0%
三重県	↓29.32	↑25.97	↓42.17	↑50.47	↓400.53	↓81.38	8.10	↑191.07	↓21.34	↑40.45	4.5%	23.0%	39.3%	25.3%	7.9%
H20三重県	29.55	25.78	42.55	50.24	400.33	81.88	8.13	190.76	21.41	40.33	4.4%	22.9%	39.5%	24.5%	8.7%

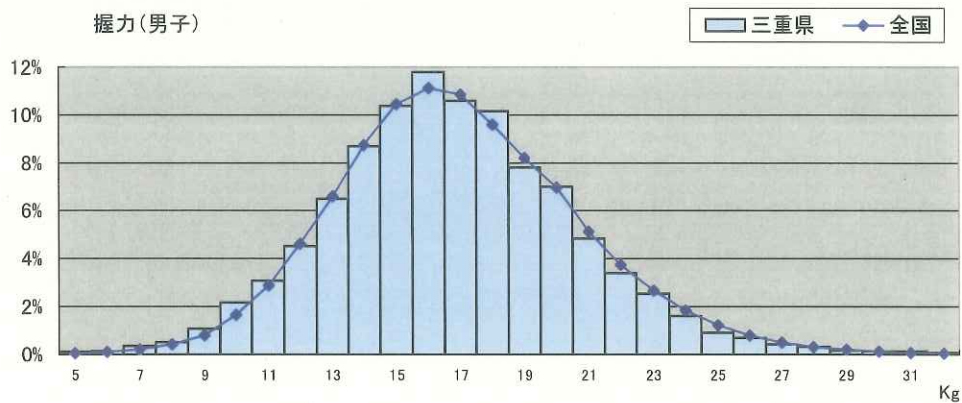
中学校 2年女子	種目別平均								体力 合計点 (点)※1	総合評価(段階別)※2					
	握力 (Kg)	上体起こ し(回)	長座 体前屈 (cm)	反復 横とび (点)	持久走 1000m (秒)	20m シャトルラン (回)	50m走 (秒)	立ち 幅とび (cm)		ハンドボール 投げ (m)	A	B	C	D	E
全国	23.98	22.08	44.39	44.56	294.25	56.35	8.90	166.02	13.40	47.94	23.2%	32.7%	29.0%	12.6%	2.5%
三重県	↓23.76	↓21.28	43.43	44.64	↓296.33	↓54.44	↓8.97	↓163.72	↓13.87	↓47.12	20.2%	33.3%	29.9%	13.4%	3.1%
H20三重県	24.11	21.55	43.44	44.61	294.01	55.69	8.93	164.61	14.12	47.63	22.0%	32.5%	30.3%	12.7%	2.5%

※1 体力合計点:各調査種目の成績を1点から10点に得点化して総和した合計得点

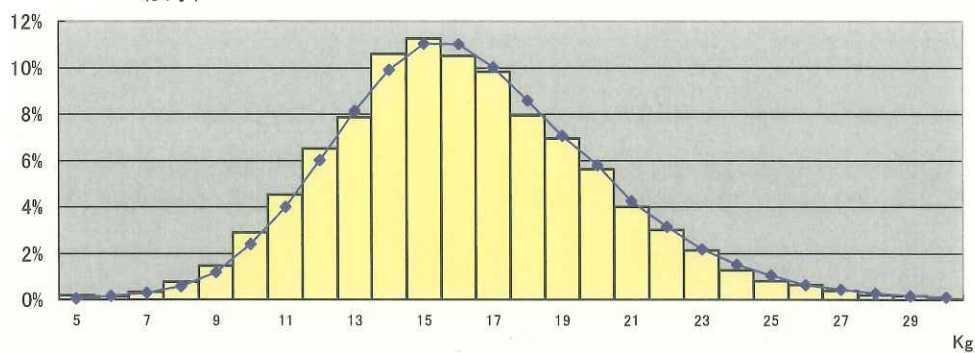
※2 総合評価(段階別):体力合計点を年齢別の評価基準表に基づいた段階別の評価。Aが高得点を示す。

(2) 各種目における記録数値別割合分布
【小学校5年生】

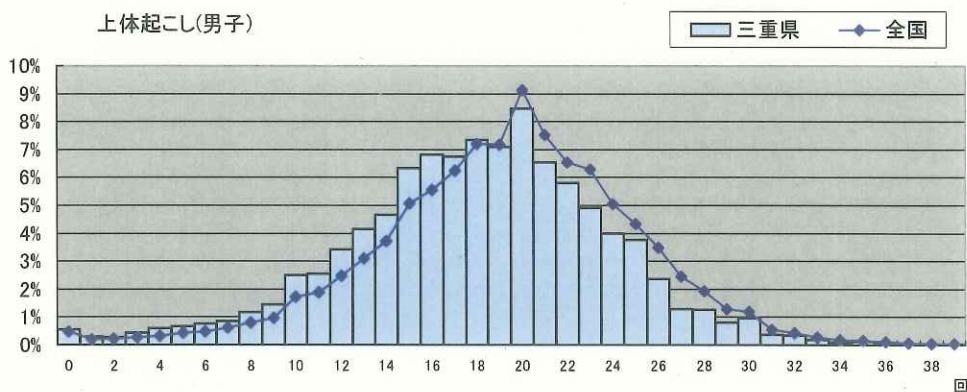
握力(男子)



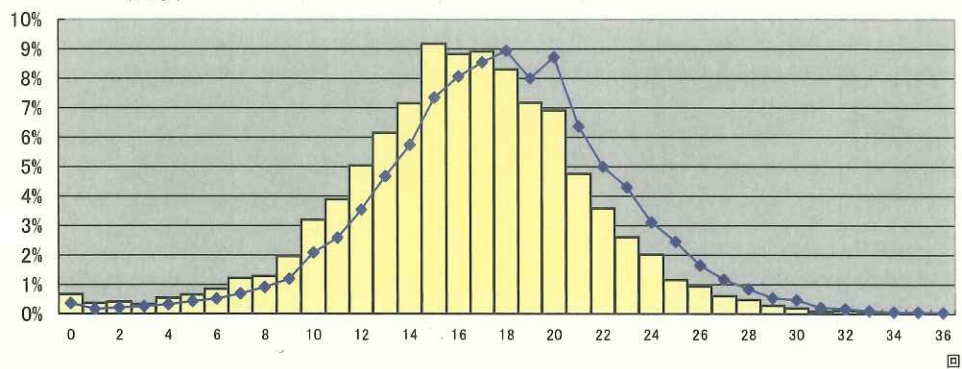
(女子)



上体起こし(男子)

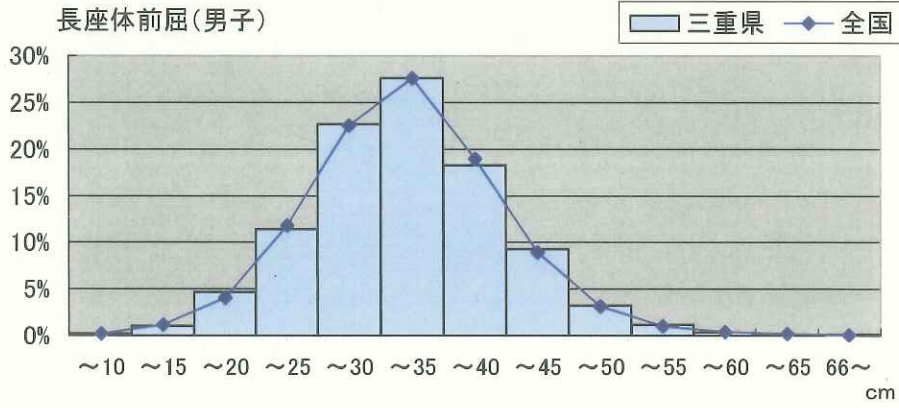


(女子)

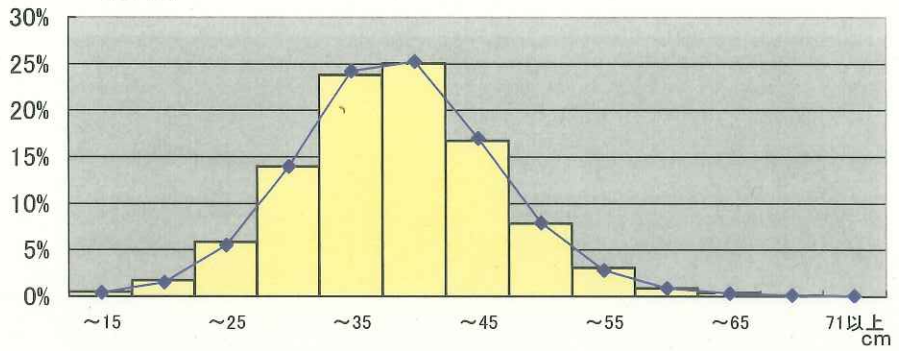


【小学校5年生】

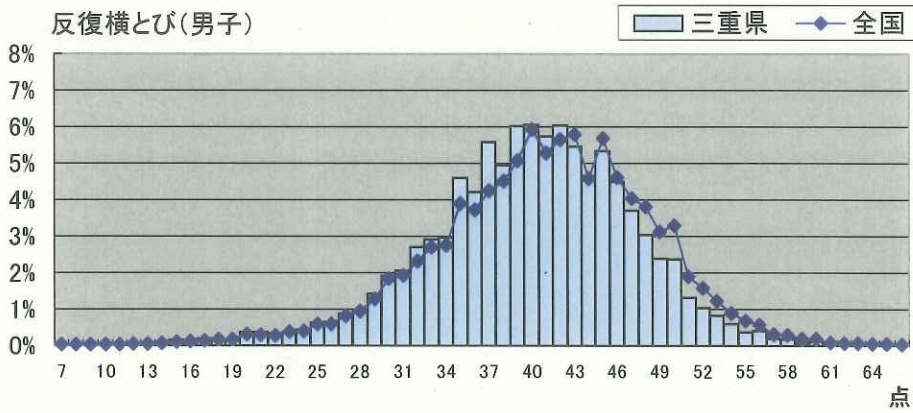
長座体前屈(男子)



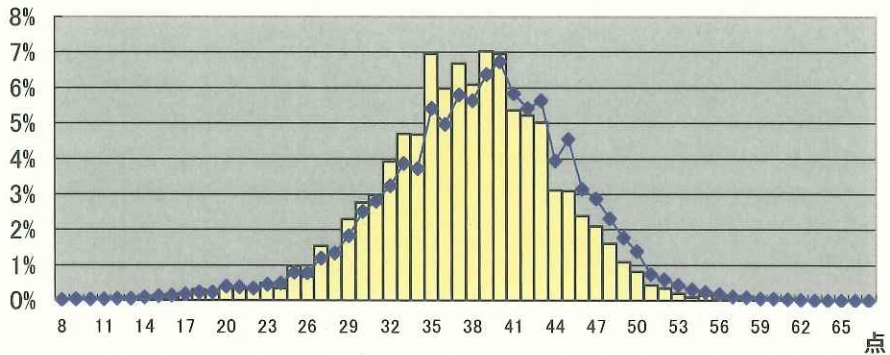
(女子)



反復横とび(男子)

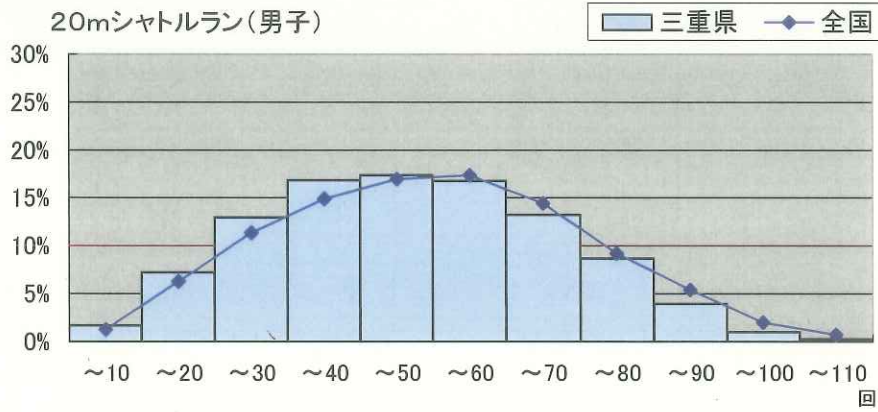


(女子)

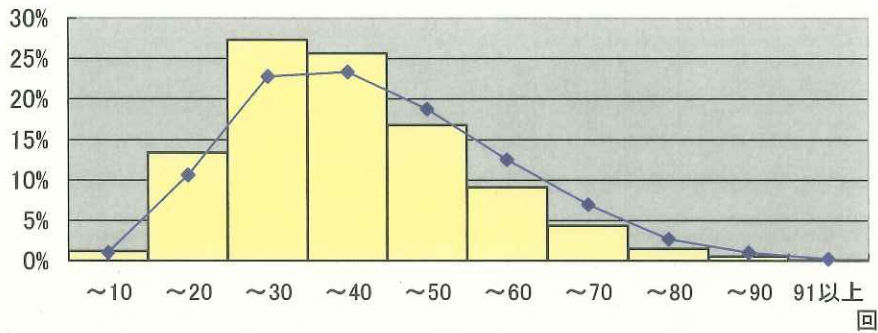


【小学校5年生】

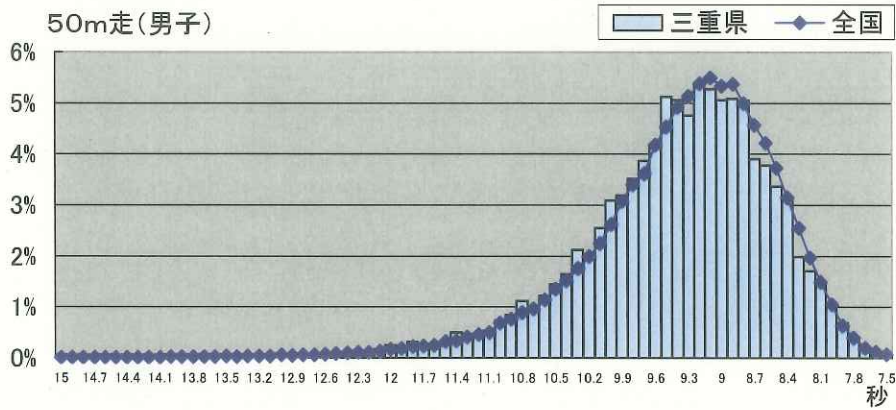
20mシャトルラン(男子)



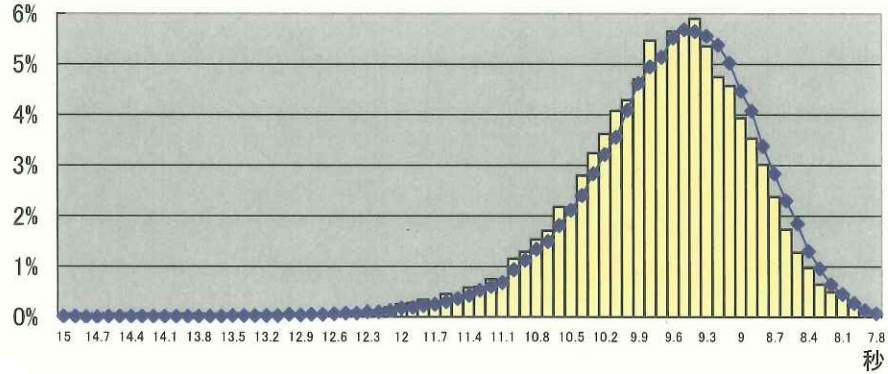
(女子)



50m走(男子)

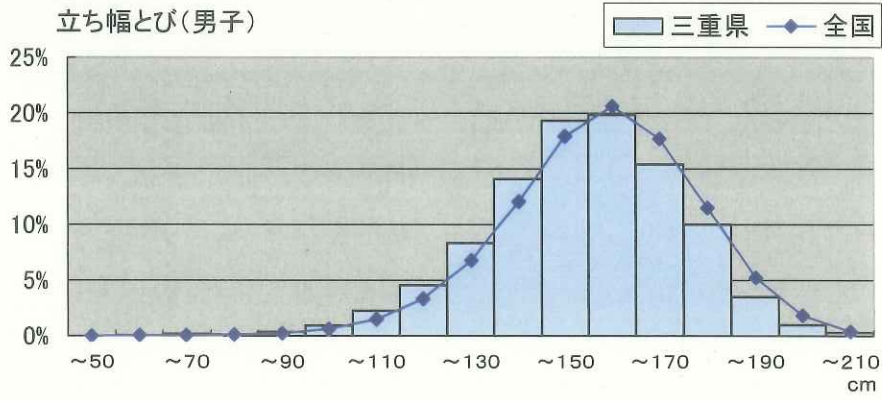


(女子)

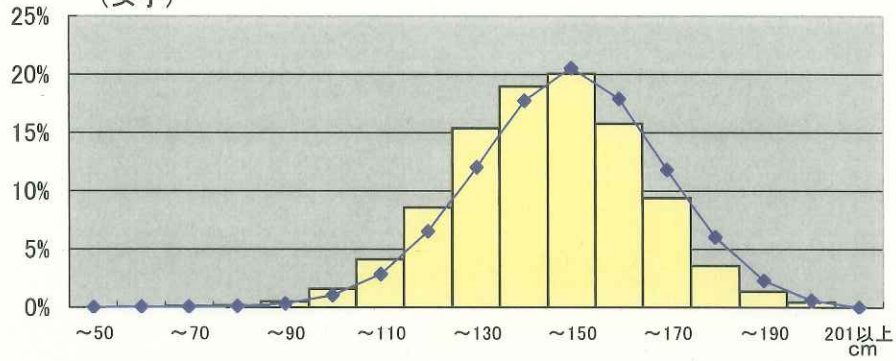


【小学校5年生】

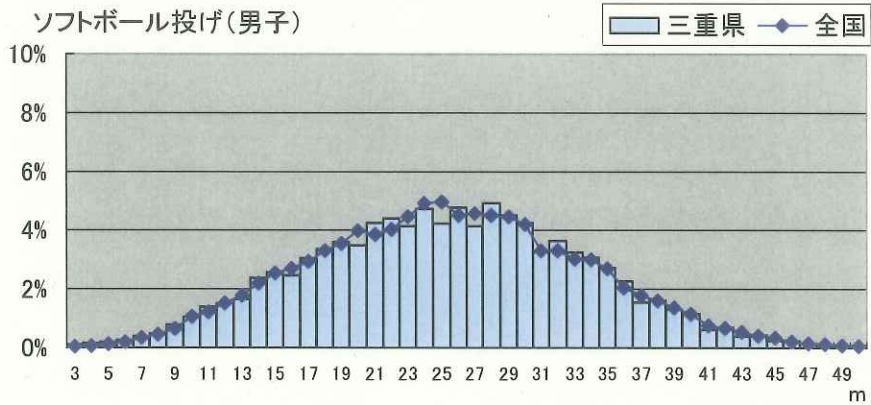
立ち幅とび(男子)



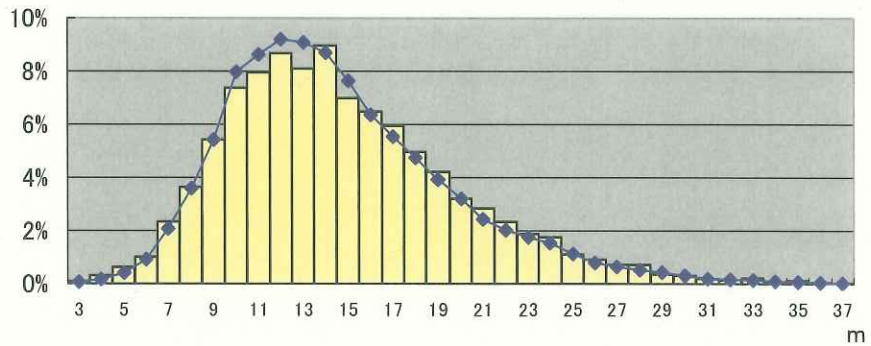
(女子)



ソフトボール投げ(男子)

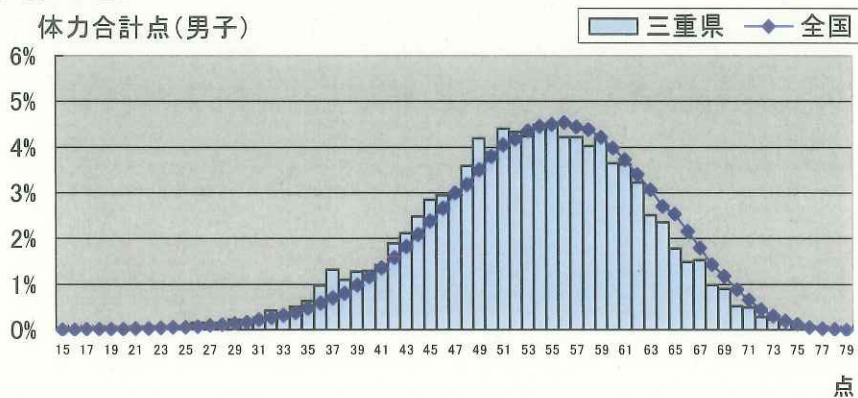


(女子)

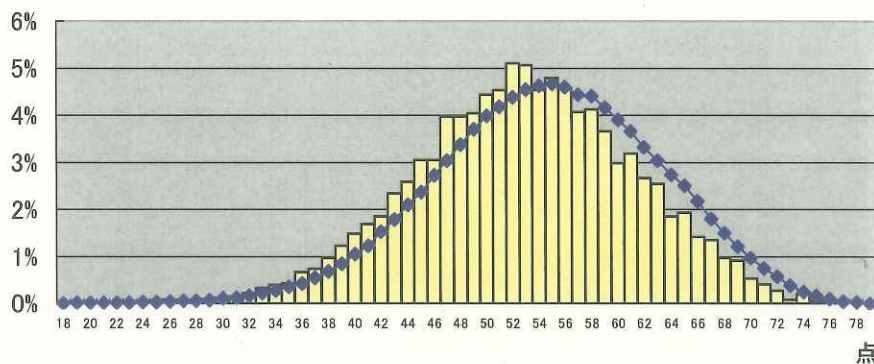


【小学校5年生】

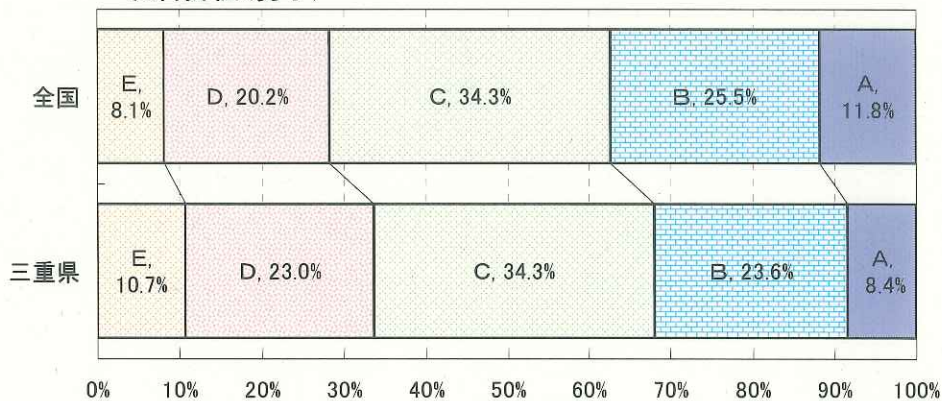
体力合計点(男子)



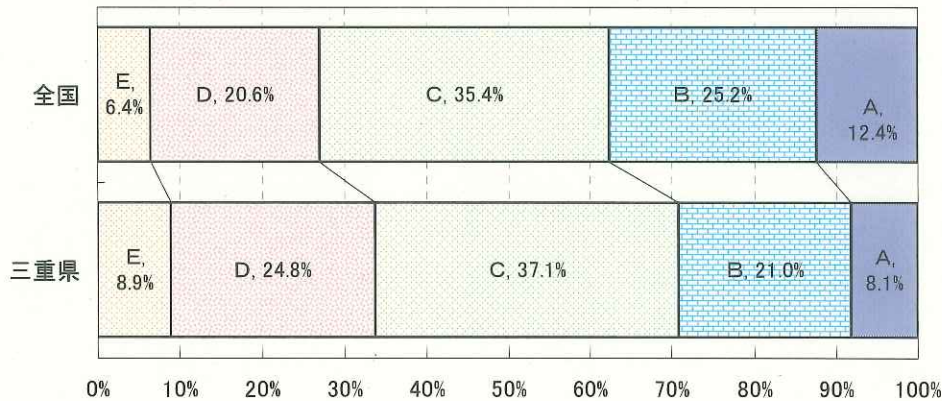
(女子)



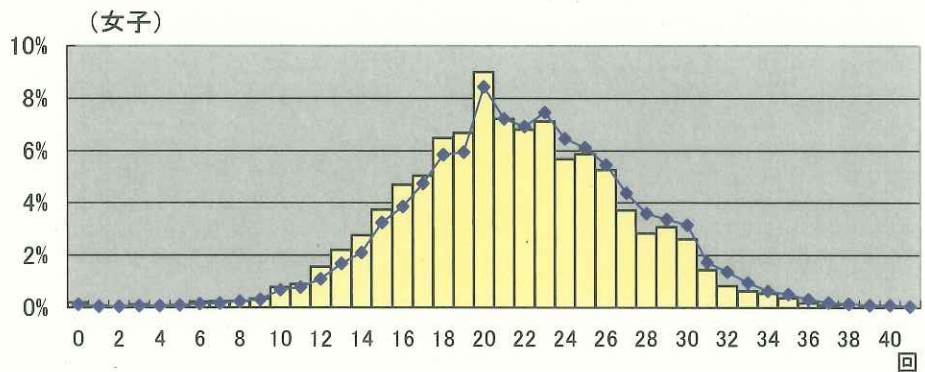
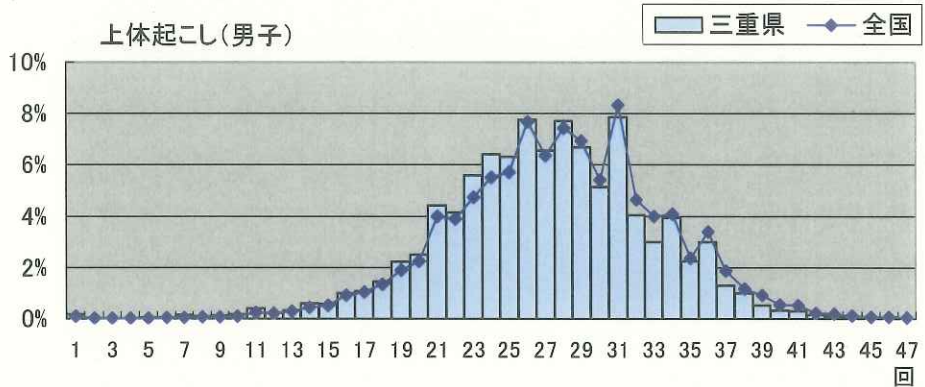
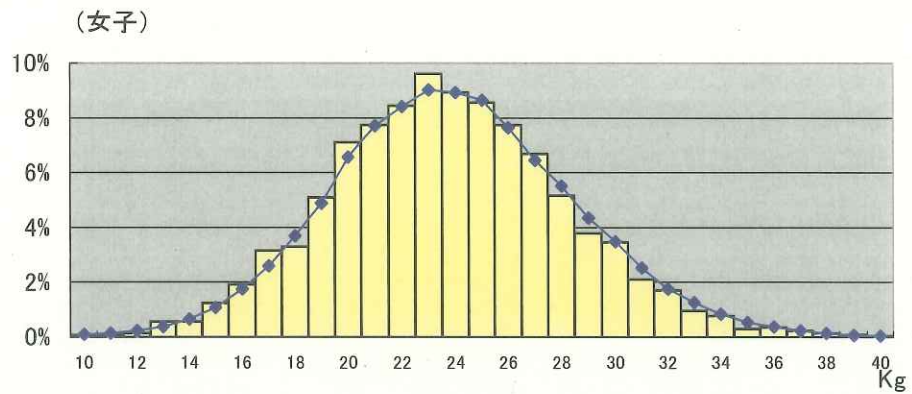
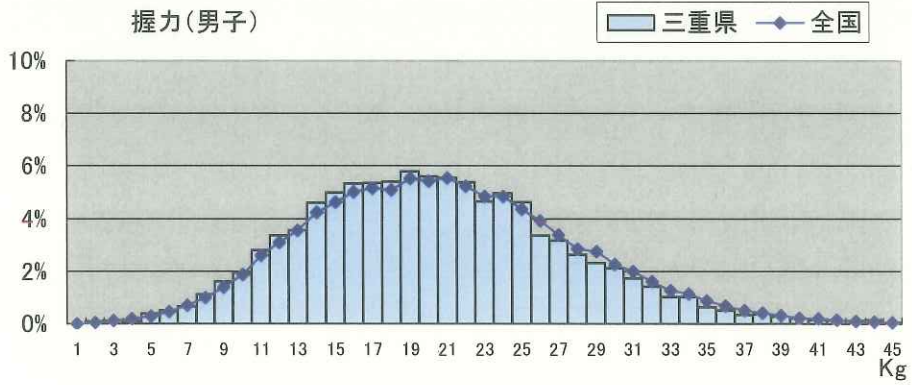
総合評価(男子)



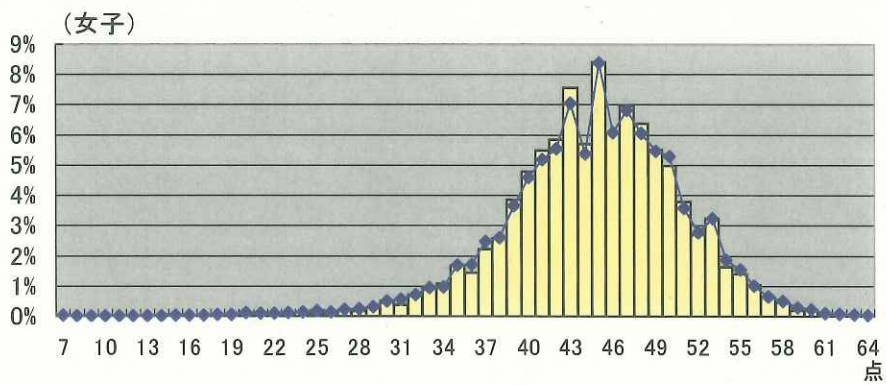
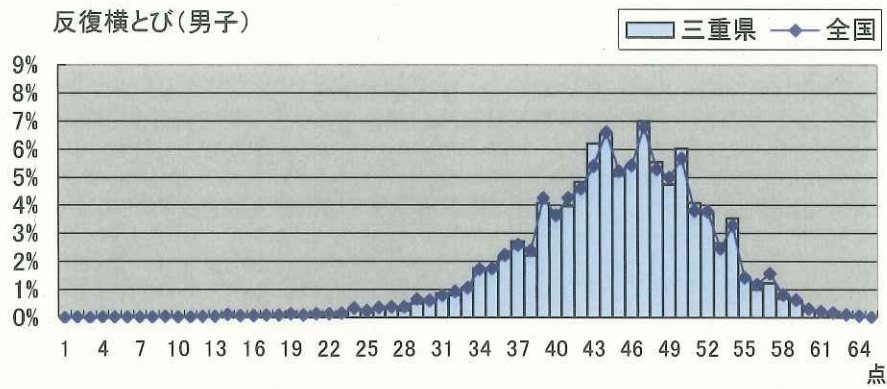
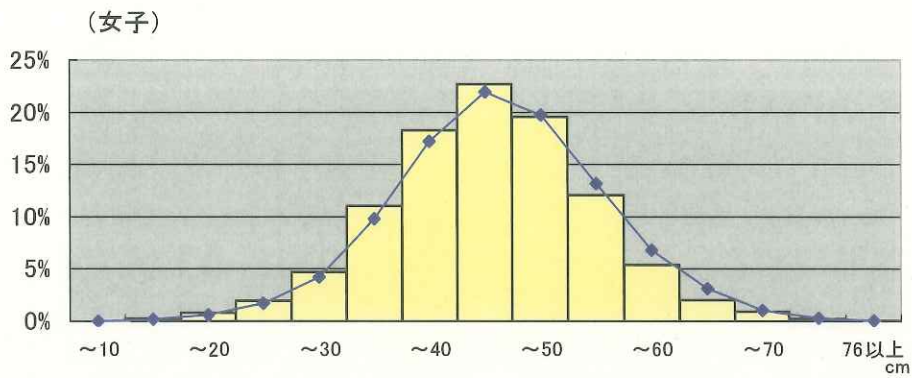
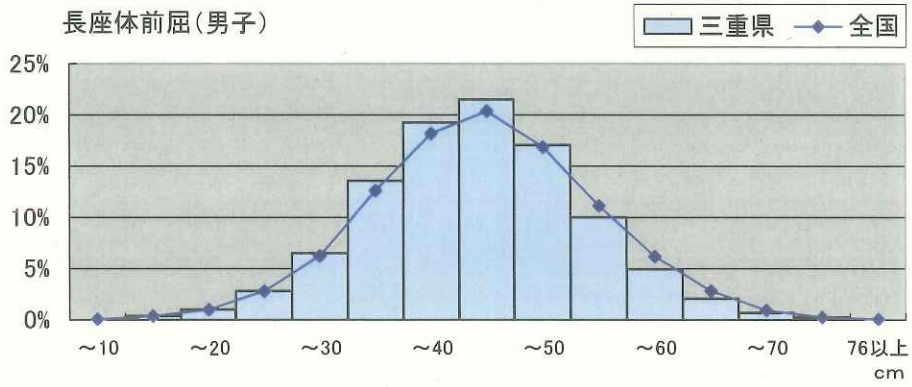
総合評価(女子)



【中学校2年生】

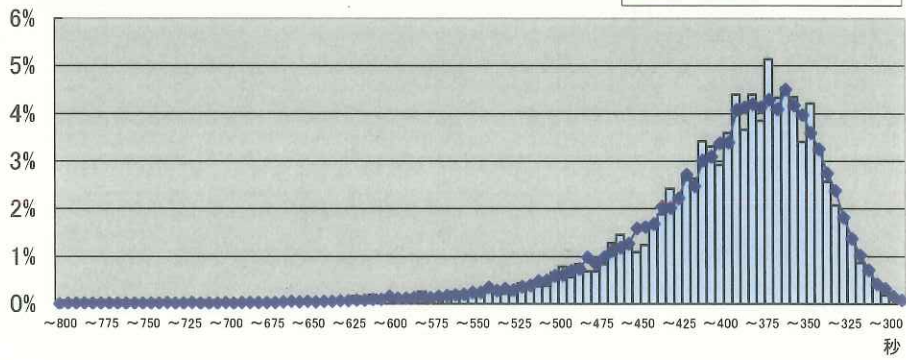


【中学校2年生】

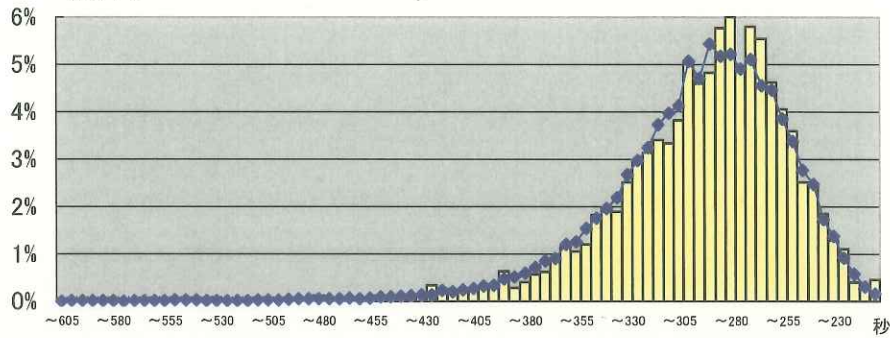


【中学校2年生】

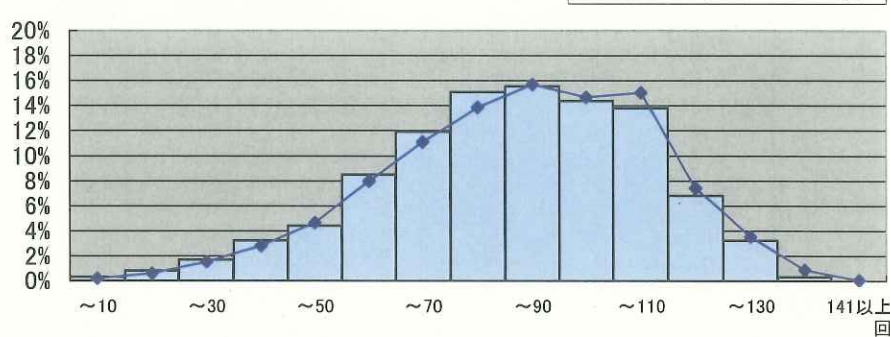
持久走(男子1500m)



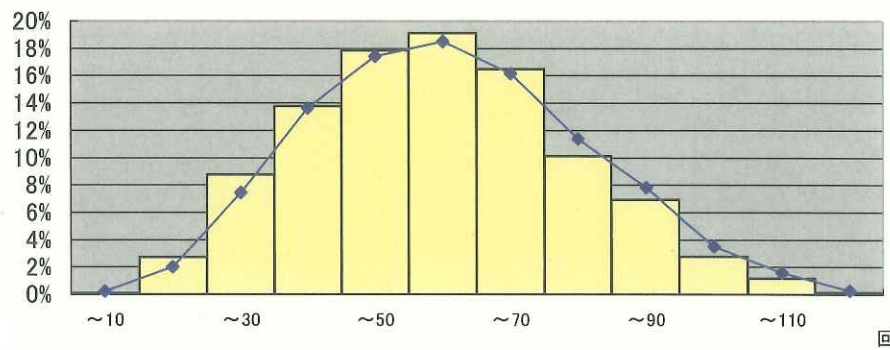
(女子)



20mシャトルラン(男子)

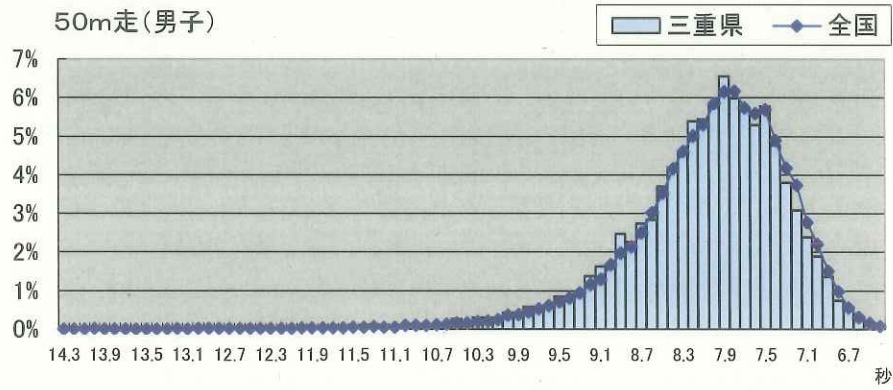


(女子)

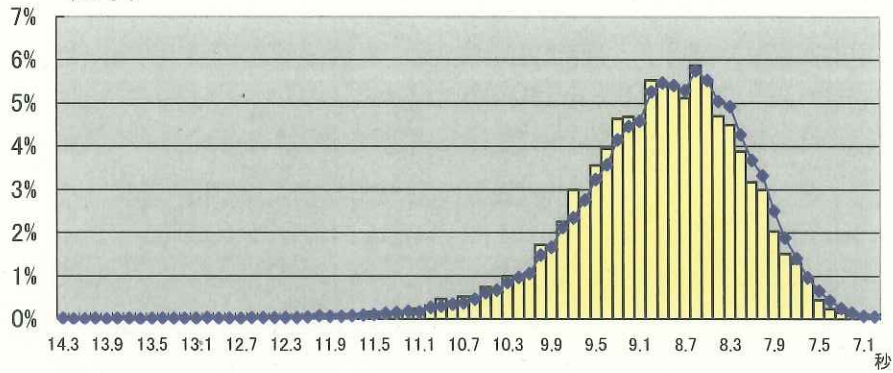


【中学校2年生】

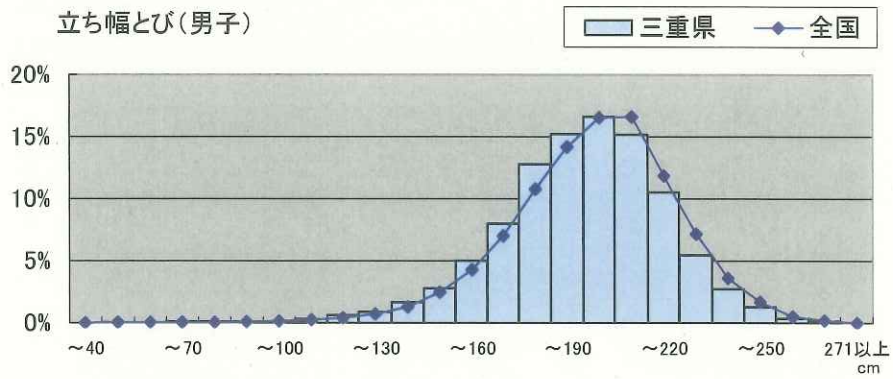
50m走(男子)



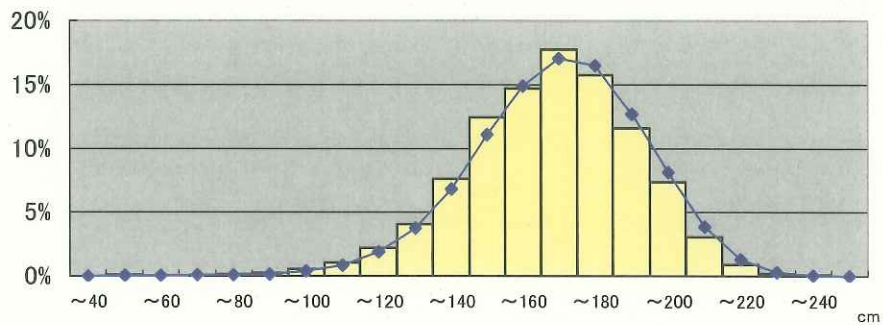
(女子)



立ち幅とび(男子)

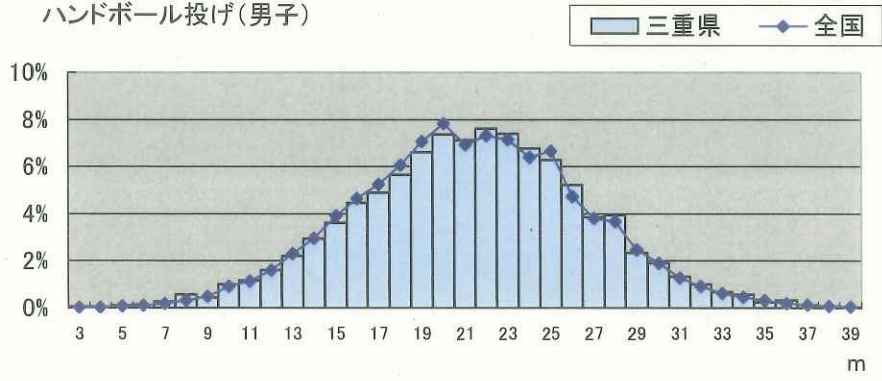


(女子)

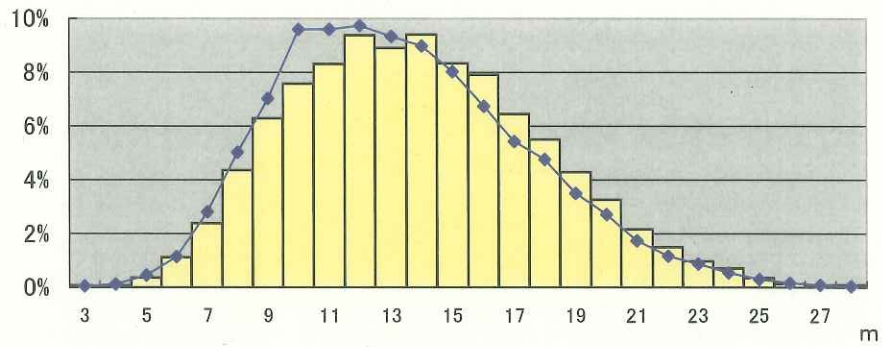


【中学校2年生】

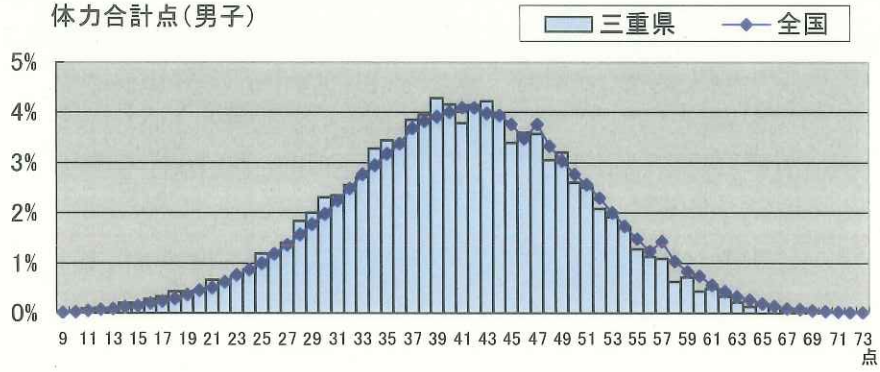
ハンドボール投げ(男子)



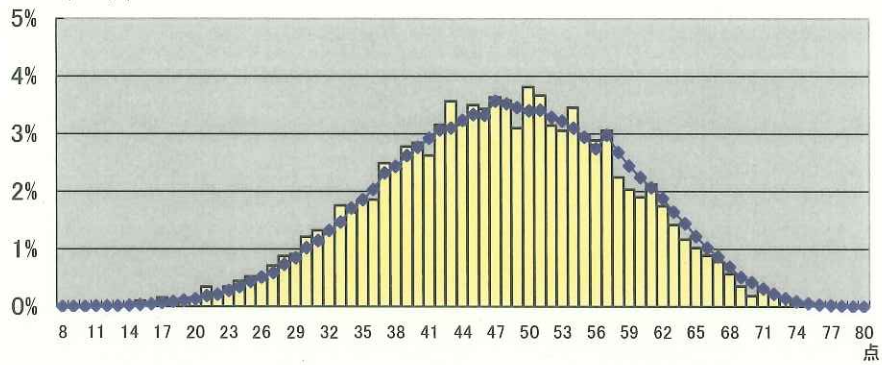
(女子)



体力合計点(男子)

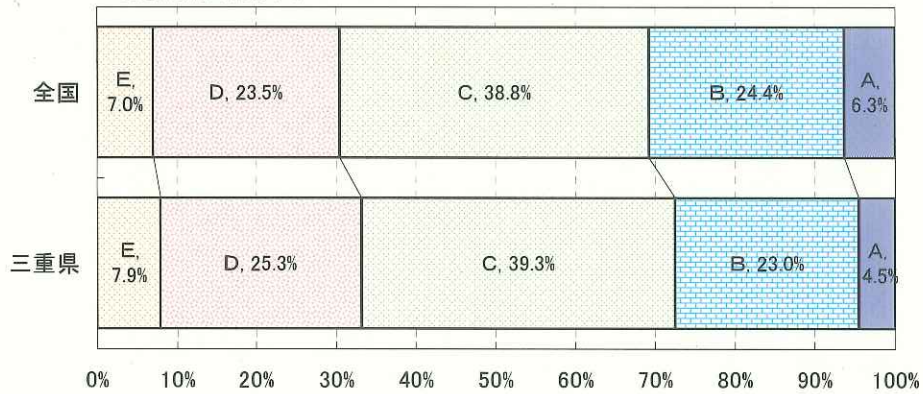


(女子)

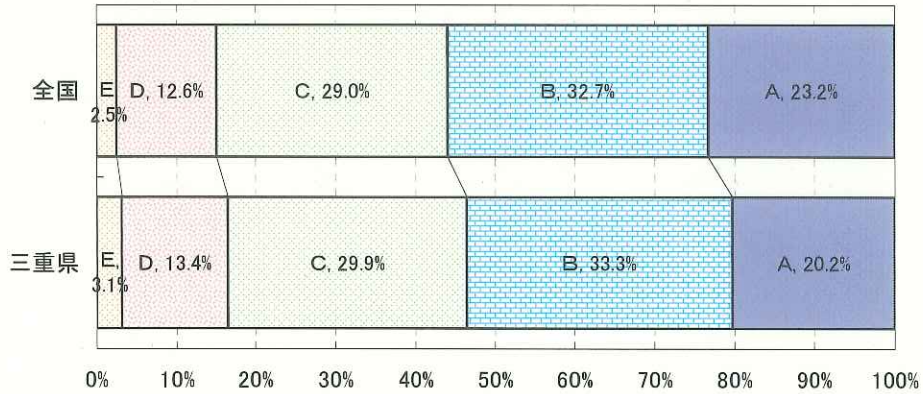


【中学校2年生】

総合評価(男子)



総合評価(女子)



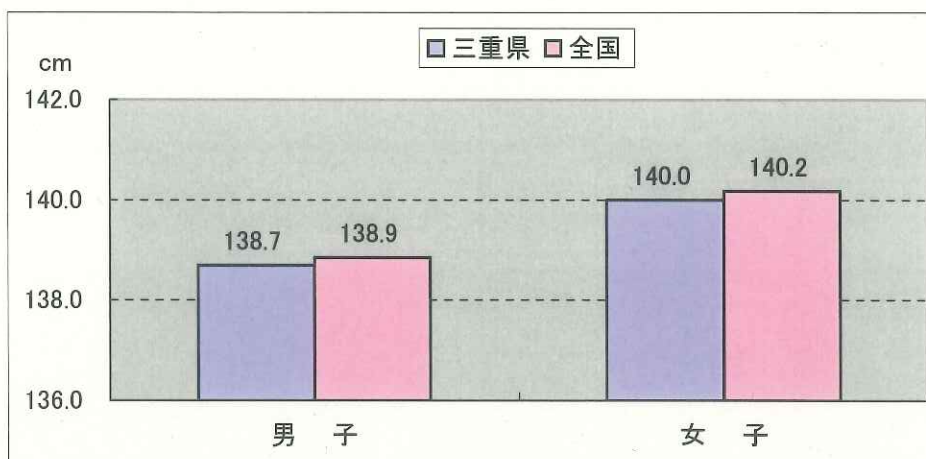
2 体格と肥満度に関する調査の結果

(1) 身長

身長は、全国と比較して、小学校・中学校の男女ともにわずかに低かった。

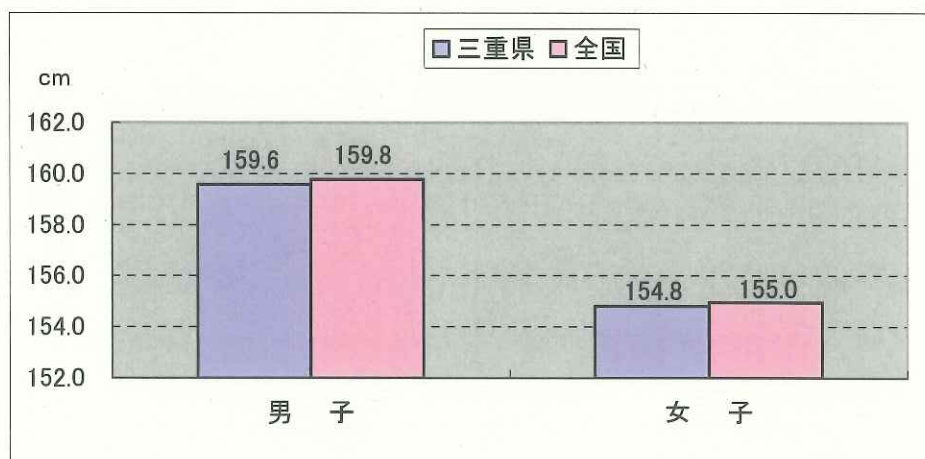
【小学校5年生】

区分	男子			女子		
	児童数	平均値	標準偏差	児童数	平均値	標準偏差
三重県	8,594	138.7	6.08	8,235	140.0	6.78
全国	495,165	138.9	6.11	474,584	140.2	6.78



【中学校2年生】

区分	男子			女子		
	生徒数	平均値	標準偏差	生徒数	平均値	標準偏差
三重県	8,103	159.6	7.82	7,555	154.8	5.36
全国	441,177	159.8	7.72	419,802	155.0	5.36

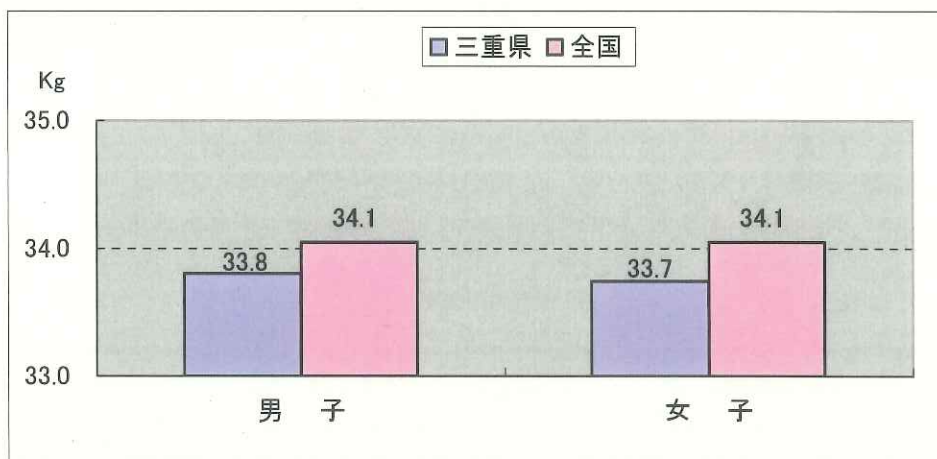


(2) 体重

体重は、全国と比較して、小学校・中学校の男女ともにわずかに低かった。

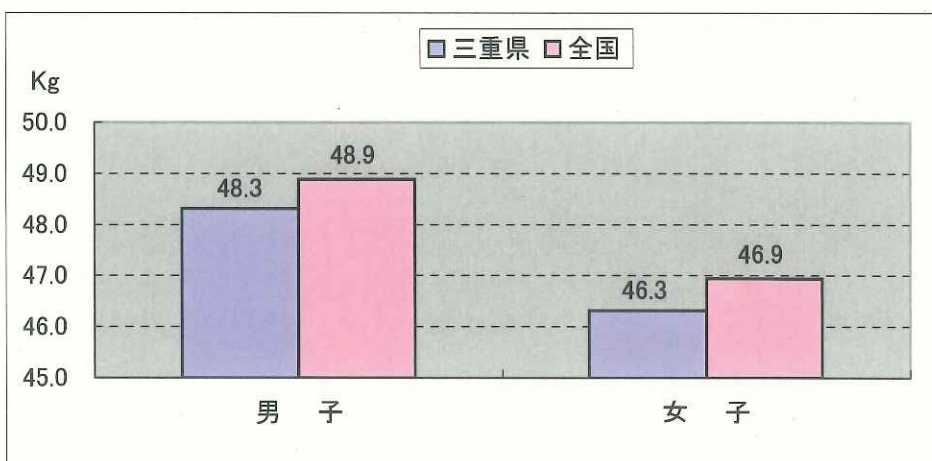
【小学校5年生】

区分	男 子			女 子		
	児童数	平均値	標準偏差	児童数	平均値	標準偏差
三重県	8,591	33.8	7.09	8,231	33.7	6.78
全国	494,711	34.1	7.29	473,809	34.1	6.97



【中学校2年生】

区分	男 子			女 子		
	生徒数	平均値	標準偏差	生徒数	平均値	標準偏差
三重県	8,042	48.3	9.52	7,323	46.3	7.49
全国	438,863	48.9	9.81	409,508	46.9	7.58

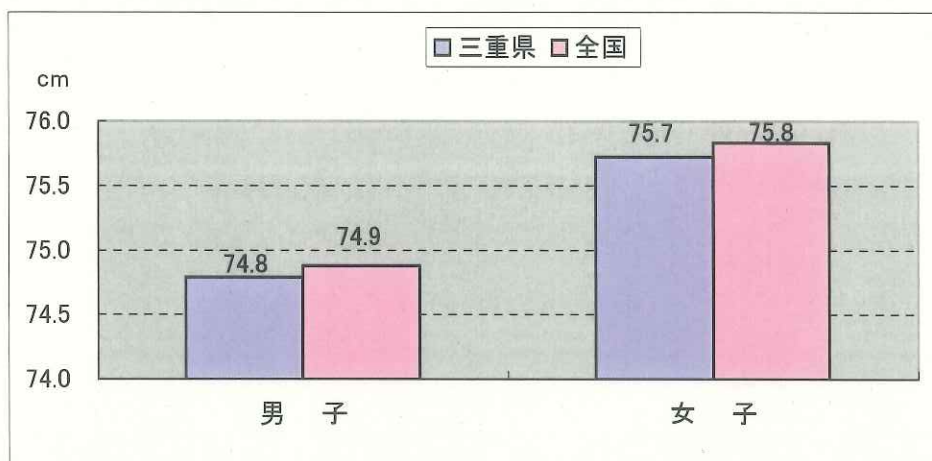


(3) 座高

座高は、全国と比較して、小学校・中学校の男女ともにわずかに低かった。

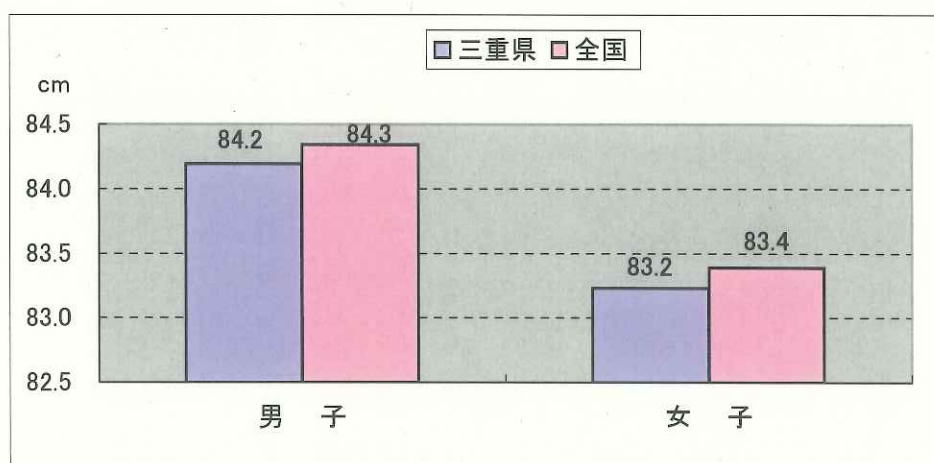
【小学校5年生】

区分	男子			女子		
	児童数	平均値	標準偏差	児童数	平均値	標準偏差
三重県	8,573	74.8	3.24	8,212	75.7	3.74
全国	489,524	74.9	3.30	469,394	75.8	3.79



【中学校2年生】

区分	男子			女子		
	生徒数	平均値	標準偏差	生徒数	平均値	標準偏差
三重県	7,800	84.2	5.12	7,183	83.2	3.79
全国	422,838	84.3	5.03	401,791	83.4	3.57



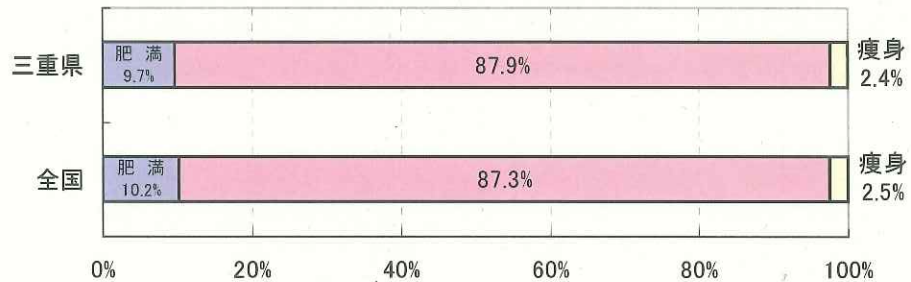
(4) 肥満傾向児・痩身傾向児の出現率

肥満傾向児の出現率は、全国と比較して、小学校・中学校の男女ともにわずかに低かった。

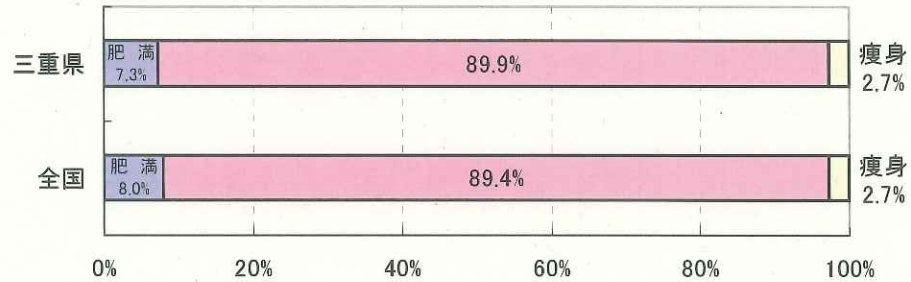
【小学校5年生】

区分	男子			女子		
	肥満	正常	痩身	肥満	正常	痩身
三重県	9.7%	87.9%	2.4%	7.3%	89.9%	2.7%
全国	10.2%	87.3%	2.5%	8.0%	89.4%	2.7%

(男子)



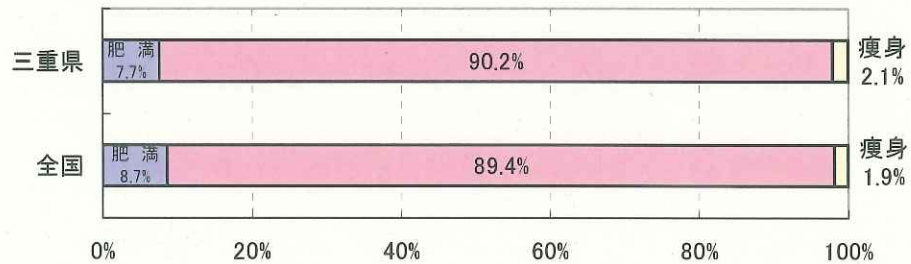
(女子)



【中学校2年生】

区分	男子			女子		
	肥満	正常	痩身	肥満	正常	痩身
三重県	7.7%	90.2%	2.1%	6.5%	88.6%	4.8%
全国	8.7%	89.4%	1.9%	7.4%	88.7%	3.9%

(男子)



(女子)

