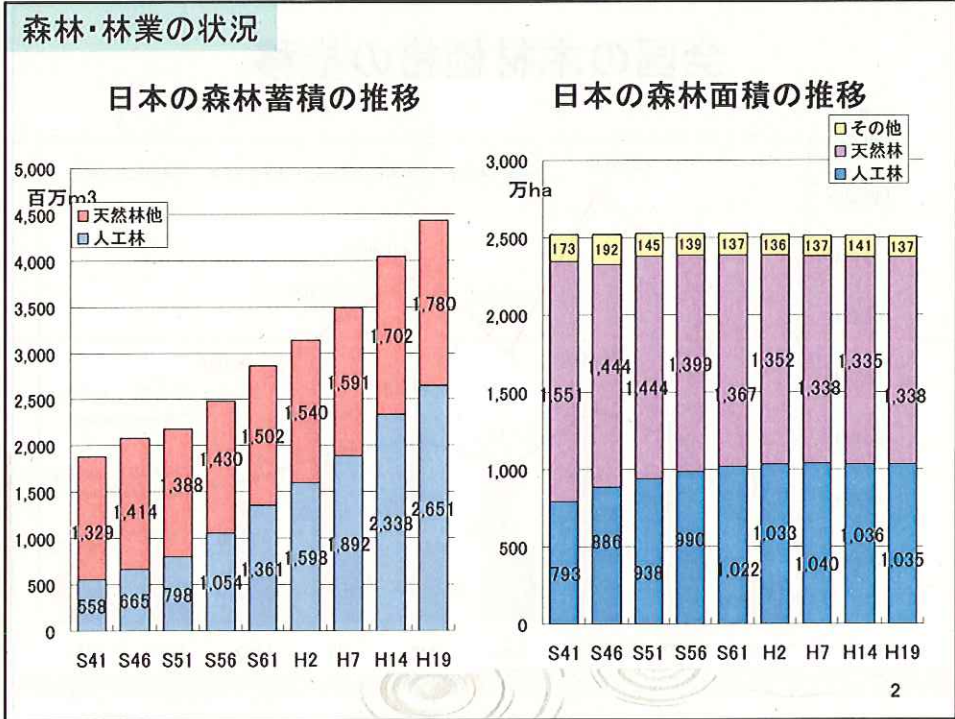


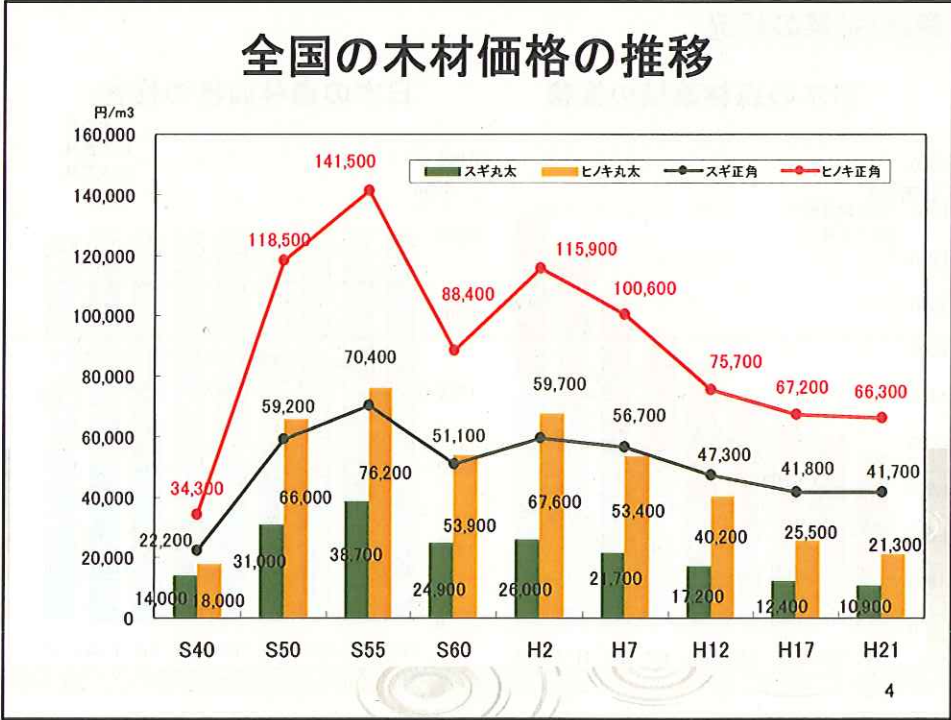
三重県の森林・林業 の現状と取組

森林づくりに関する税検討委員会

2012年1月31日

1





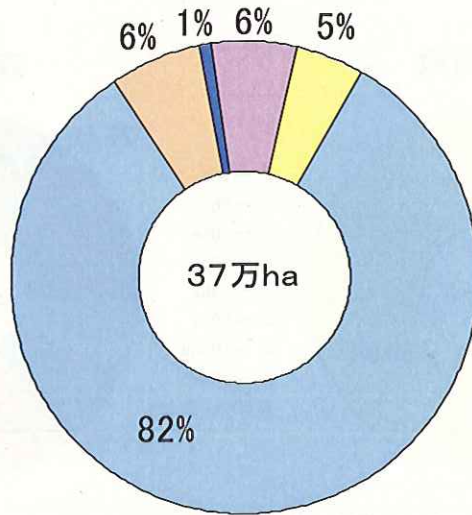
三重県の森林の所有形態

【森林率】

三重県	65%
全国	67%
全世界	30%

【民有林率】

三重県	94%
全国	69%

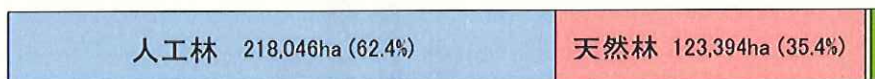


- 私有林
- 国有林
- 県有林
- 市町村有林
- その他

5

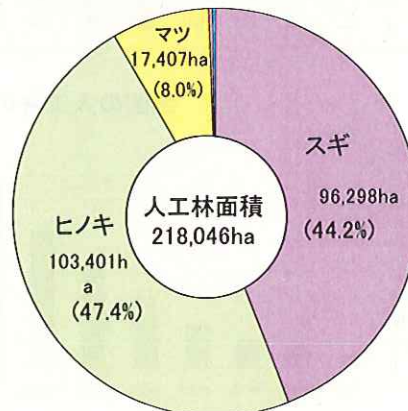
民有林の種別面積と人工林の樹種構成(三重県)

民有林の林種別面積 348,995ha



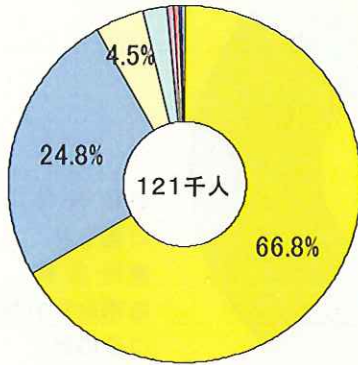
【人工林率】

三重県	62%
全国	41%

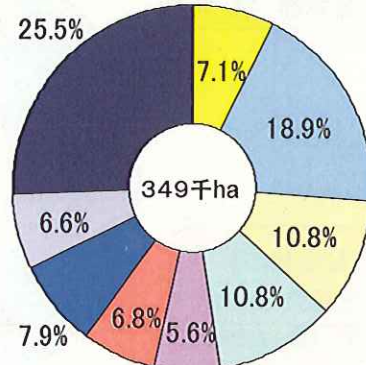


森林の所有規模

所有者数

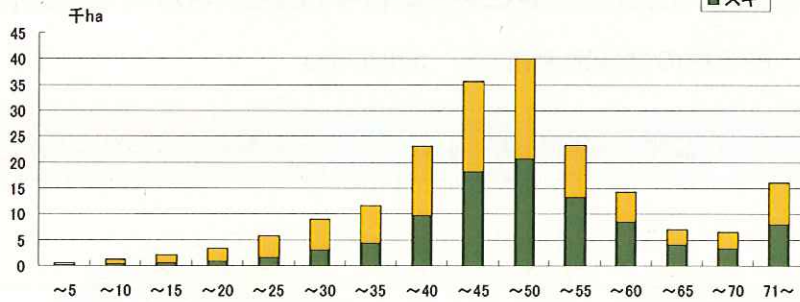


森林面積

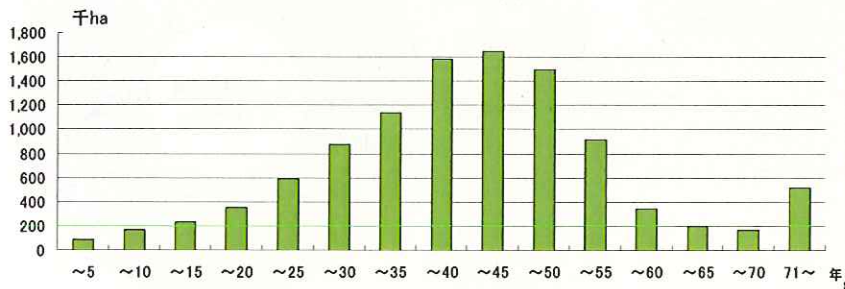


- ~1ha
- ~5ha
- ~10ha
- ~20ha
- ~30ha
- ~50ha
- ~100ha
- ~200ha
- 200ha以上

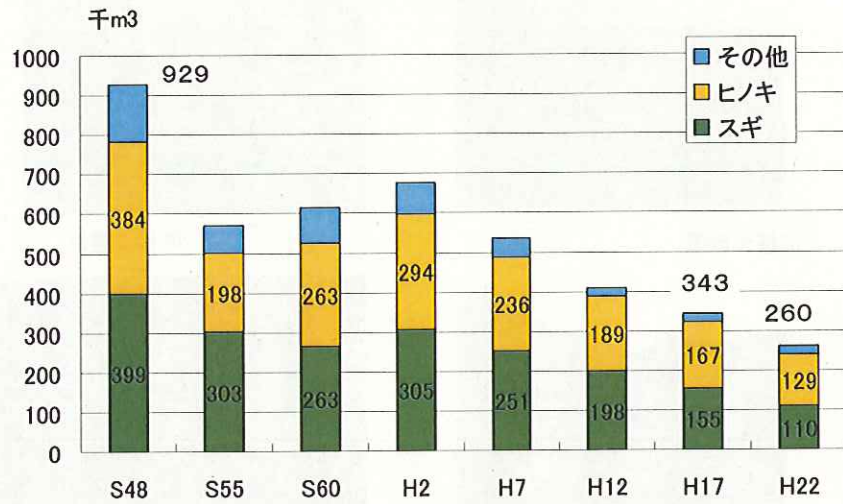
三重県の人工林齢級構成



全国の人工林の齢級構成

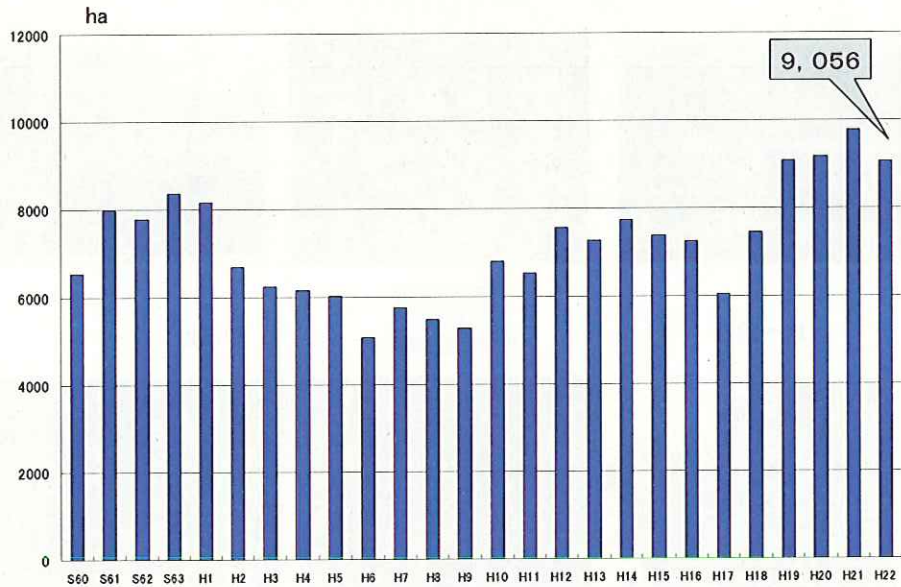


三重県の素材生産量の推移



9

三重県の間伐面積の推移



10

林業の課題

奥山(人工林)の現状



伐採後放置



間伐の遅れ



11

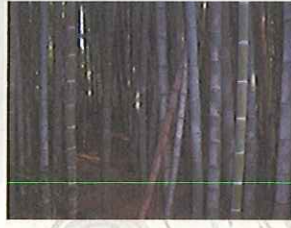
里山の現状



人家へ迫る

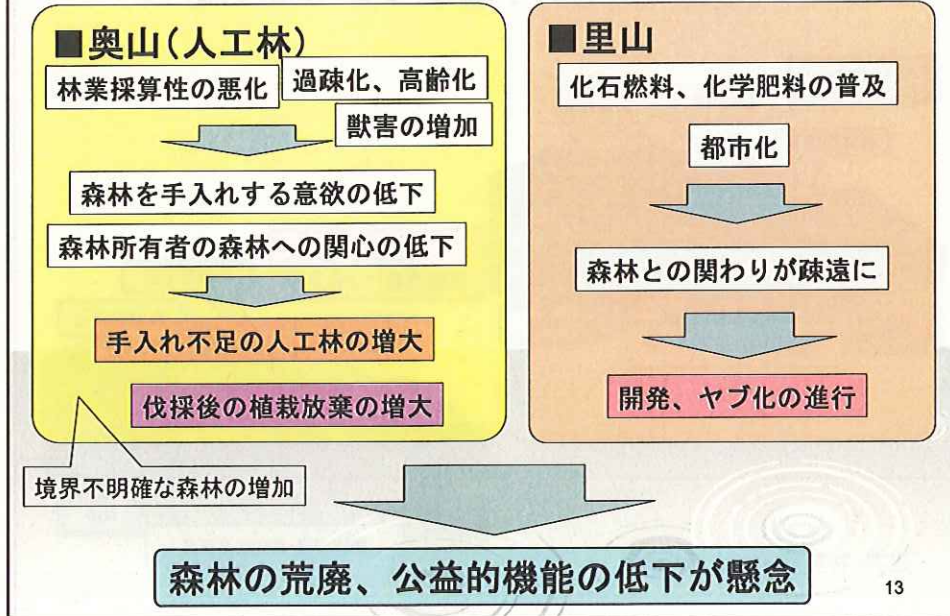


やぶ化



12

森林の課題



林業の採算性

- ・スギ丸太価格 12,200円/m³
- ・木材生産経費 7,699円/m³
(50年生の森林の蓄積 386m³/haとして計算)
- ・植栽から50年生までの経費 248万円/ha

$$\begin{aligned} \text{林業収益} &= \text{木材価格} - \text{木材生産費} - \text{造林費} \\ &= 471 - (297 + 248) = \blacktriangle 74 \text{万円} \end{aligned}$$

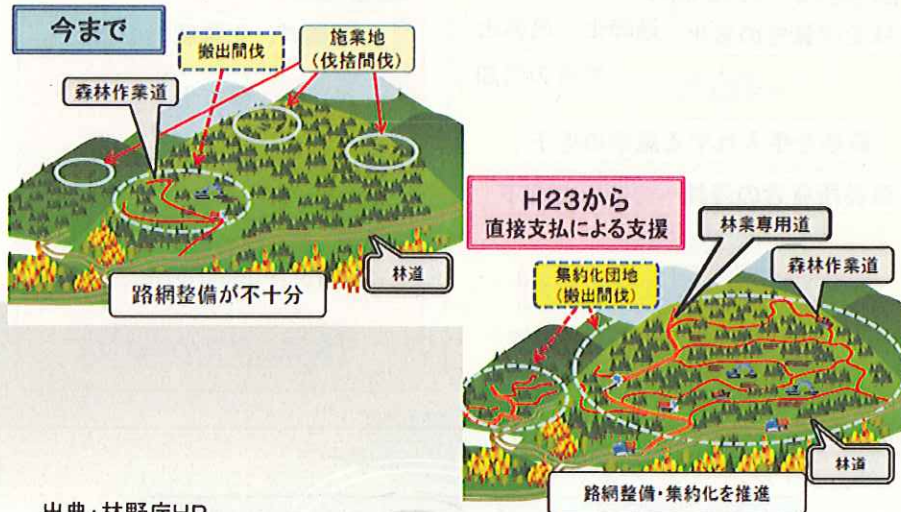
データ: 22年版林業白書

林業の再生

- ・ 木材価格を上げる(上がる?)
- ・ 木材生産コストを下げる
- ・ 造林コストを下げる

14

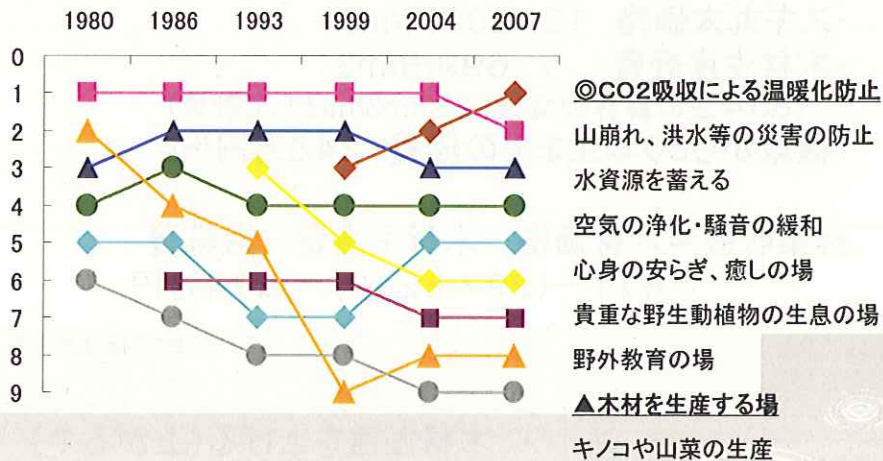
森林・林業再生プラン(H21.12)



15

森林の多面的機能

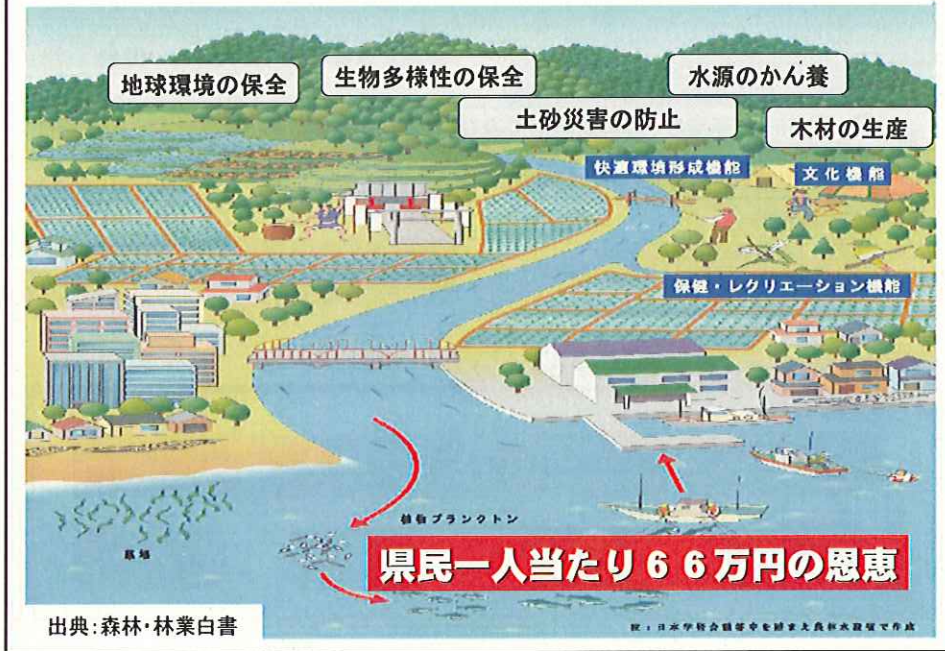
国民の森林への期待



出典: 森林と生活に関する世論調査(内閣府)

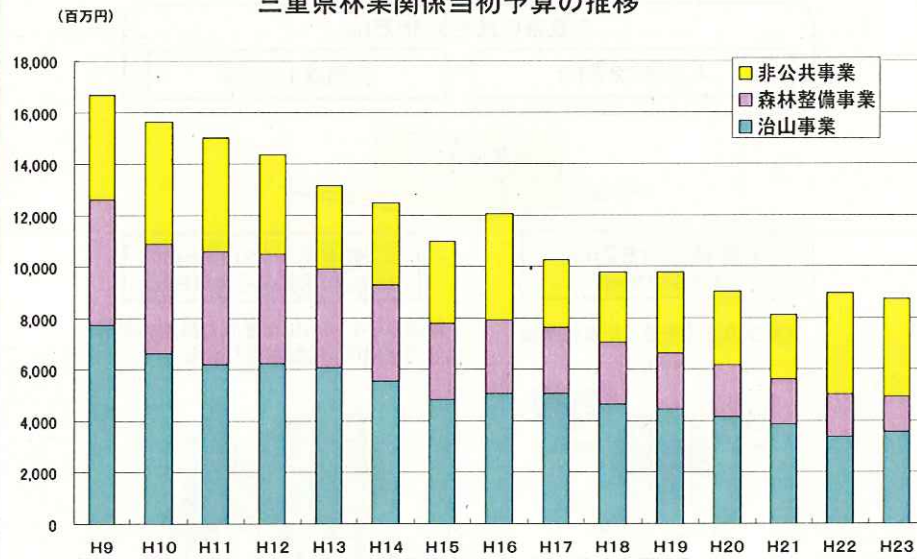
16

森林の持つ多面的機能



三重県の森林行政

三重県林業関係当初予算の推移



三重の森林づくりの取組(条例 計画)

森林が県民のかけがえのない財産

三重の森林づくり条例(平成17年10月施行)

前文

国、県、市町、事業者、森林所有者等及び県民一人一人が森林及び林業に関する共通の認識を持ち、互いに協働しながら、百年先を見据えた豊かな三重の森林づくりの実現に向けて取り組まなければならない。

4つの基本理念

多面的機能の発揮

林業の持続的発展

森林文化及び
森林環境教育の振興

県民の参画

三重の森林づくり基本計画(平成18年4月～)

4つの基本方針

森林の多面的機能
の発揮

林業の持続的発展

森林文化及び
森林環境教育の振興

森林づくりへの
県民参画の促進

数値目標

間伐実施面積

素材生産量
(スギ・ヒノキ)

指導者数
活動回数

森林づくり
参加者数

19

三重の森林ゾーニング

三重県の民有林35万ha

人工林22万ha

天然林13万ha

三重県独自の
ゾーニング

生産林 15万ha
(人工林15万ha)

環境林 20万ha
(天然林13万ha・人工林7万ha)

林業生産活動を通じた森林整備

林道から400m以上離れた奥地の森林
公的整備による針広混交林化



20

基本方針1 森林の多面的機能の発揮

◆環境林の整備

公的な森林整備: 針広混交林への誘導



手入れ放置林

間伐の実施

健全な森林

◆生産林の整備

森林所有者等の林業活動(森林整備)を支援

21

◆災害に強い森林づくり

治山事業等により整備



山腹崩壊復旧状況(松阪市)



保安林整備状況(松阪市)

22

2 林業の持続的発展

- ◆ 森林施業の団地化・共同化の促進
- ◆ 林業の生産基盤の整備



- ◆ 林業の担い手育成・確保

23

- ◆ 県産材の利用推進

関中学校(亀山市)



三重の木認証材



あかね材



出典:あかね材認証機構HP

24

3 森林文化及び森林環境教育の振興

◆ 森林文化の振興

里山保全

42団体 200ha



漁民の森づくり

延べ22箇所



◆ 森林環境教育の振興



25

4 森林づくりへの県民参画の推進

◆ 多様な主体による森林づくり活動の促進

146団体

森林ボランティア
の活動

企業の森づくり

26ヶ所
面積129ha



◆ 森づくりへの県民参画の推進

三重の森林と
木づかいフェア



森の講座

26

社会全体で支える三重の森林づくり

三重の森林は県民のかけがえのない財産

森林の持つ公益的機能

県民の参画

- ◆木を使う 森林を育てるために
- ◆森林づくり活動に参加する
- ◆森林づくりの活動を支援する

