

17. そ の 他

(1) 林業予算の推移

県、農林水産部、林業事務局、当初予算

単位：千円

区 分		55年度	56年度	57年度	58年度	59年度	
一 般 会 計	普通事業	県 総 額	335,353,960	361,029,122	370,479,840	373,133,956	398,051,865
		農 林 水 産 業 費	49,532,681	50,546,766	49,183,987	49,206,908	49,770,632
		林 業 費	7,889,073	7,802,495	8,010,925	8,141,626	8,947,660
	災害復旧費	県 総 額	3,961,657	2,910,500	2,460,900	8,216,070	5,508,234
		農林水産業施 設災害復旧費	682,926	481,926	111,466	1,619,342	773,188
		林野災害 復 旧 費	82,487	78,118	5,959	508,735	176,771
	計	県 総 額	339,315,617	363,939,622	372,940,740	381,350,026	403,560,099
		農林水産部	50,215,607	51,064,553	49,295,453	50,826,250	50,543,820
		林業事務局	7,971,560	7,880,613	8,016,884	8,650,361	9,124,431
特 別 会 計	県 総 額	8,166,763	10,349,282	9,325,851	10,074,555	9,984,447	
	農林水産部	824,296	2,694,620	1,845,758	2,315,463	2,661,338	
	林業事務局	230,274	485,313	190,277	513,646	700,564	
企 業 会 計	県 総 額	24,168,575	28,800,082	32,374,356	35,620,100	36,974,596	
	農林水産部	-	-	-	-	-	
	林業事務局	-	-	-	-	-	
総 計	県 総 額	371,650,955	403,088,986	414,640,947	427,044,681	450,519,142	
	農林水産部	51,039,903	53,759,173	51,141,211	53,141,713	53,205,158	
	林業事務局	8,201,834	8,365,926	8,207,161	9,164,007	9,824,995	

林業事務局一般会計予算

単位：千円

区 分	55 年度	56 年度	57 年度	58 年度	59 年度	
林業総費費	938,859	975,319	1,048,547	1,048,189	1,088,153	
林業振興指導費	725,578	693,324	742,546	691,757	689,701	
森林組合費	34,807	39,064	42,442	65,338	73,496	
森林病虫害防除費	104,944	112,813	141,971	148,684	143,337	
造林費	494,377	593,590	633,744	644,851	673,886	
林道費	1,710,481	1,701,294	1,670,282	1,675,983	1,773,273	
治山費	3,474,072	3,437,977	3,491,073	3,630,340	4,200,009	
林業技術センター費	85,714	112,841	118,292	120,326	136,128	
狩猟費	75,539	90,298	78,869	72,067	69,335	
緑化対策費	46,112	46,075	43,159	44,141	100,342	
全国植樹祭開催費	198,590	-	-	-	-	
小 計	7,889,073	7,802,495	8,010,925	8,141,626	8,947,660	
林野災害復旧費	82,487	78,118	5,959	508,735	176,771	
合 計	7,971,560	7,880,613	8,016,884	8,650,361	9,124,431	
財 源 内 訳	県 費	2,216,566	2,342,554	2,636,653	2,024,524	2,165,080
	国庫支出金	3,931,885	3,955,135	4,019,030	4,563,460	4,442,462
	負担金・寄附金	124,950	130,820	105,058	107,867	110,025
	県 債	1,518,000	1,276,000	1,103,000	1,826,000	1,931,000
	そ の 他	180,159	176,104	153,143	128,510	475,864

公共事業予算の推移

単位：千円

年 度	区 分	林	道	治	山	造	林	計
55	国 補	1,641,902		3,082,211		220,957		4,945,070
	県 単	76,000		322,000		12,000		410,000
	計	1,717,902		3,404,211		232,957		5,355,070
56	国 補	1,653,375		3,108,594		224,280		4,986,249
	県 単	79,600		376,000		11,000		466,600
	計	1,732,975		3,484,594		235,280		5,452,849
57	国 補	1,617,293		4,297,913		213,341		6,128,547
	県 単	112,500		597,000		12,000		721,500
	計	1,729,793		4,894,913		225,341		6,850,047
58	国 補	1,616,582		3,284,758		220,378		5,121,718
	県 単	123,500		691,000		17,000		831,500
	計	1,740,082		3,975,758		237,378		5,953,218
59	国 補	1,630,873		3,414,881		231,678		5,277,432
	県 単	142,000		763,000		21,000		926,000
	計	1,772,873		4,177,881		252,678		6,203,432

各年度最終予算

林政課資料

(2) 林業関係団体

名 称
三重県森林組合連合会
三重県木材組合連合会
三重県林業種苗協同組合 連合会
社団法人 三重県治山林道協会
社団法人 三重県猟友会
三重県緑化推進協会
三重県林業経営者協会
三重県林業改良普及協会
三重県特用林産振興協議 会
三重県木材市売連盟
三重県林業研究グループ 連絡協議会
三重県公団造林推進協議 会
三重県市町村林野振興対 策協議会
三重県生椎茸生産組合連 合会
三重県椎茸農業協同組合
三重県竹産業協会
三重県緑化用樹木生産団 体協議会
林業・木材製造業労働災 害防止協会三重県支部
三重県民の森協会

(3) 地域の概要

森計 画 林 区	事 務 所	市 町 村	面 積 (km ²)	世 帯 数 (戸)	人 口 (人)			人 口 密 度 (人/km ²)
					総 数	男	女	
県	計	昭和40年	5,768	357,520	1,514,467	727,802	786,665	268
		45	5,772	391,548	1,548,088	742,461	800,622	267
		50	5,774	434,409	1,626,002	787,280	838,722	282
		55	5,776	477,992	1,686,936	817,578	869,358	292
		56	5,776	489,716	1,701,480	824,787	876,693	295
		57	5,777	498,974	1,713,717	830,850	882,867	297
		58	5,777	505,965	1,725,048	835,699	889,349	299
		59	5,777	512,652	1,731,981	838,371	893,610	300
北 勢 森 林 計 画 区	四 日 市 農 林 事 務 所	四日市市	197	78,722	260,942	126,725	134,217	1,325
		桑名市	57	26,377	93,904	45,516	48,388	1,647
		鈴鹿市	196	48,199	163,197	82,623	80,574	833
		龜山市	111	9,953	34,735	16,793	17,942	313
		多度町	48	2,684	11,273	5,458	5,815	235
		長島町	} 45	3,537	13,687	6,787	6,900	
		木曾岬村		1,458	6,044	2,993	3,051	
		北勢町	89	3,338	13,650	6,700	6,950	153
		員弁町	24	2,062	8,458	4,124	4,334	352
		大安町	45	3,795	12,961	6,410	6,551	288
		東員町	23	4,697	18,132	9,019	9,113	788
		藤原町	63	2,110	7,943	3,860	4,083	126
		菰野町	101	8,126	30,483	14,671	15,812	285
		楠町	8	2,867	10,876	5,068	5,808	1,360
		朝日町	6	1,936	7,024	3,477	3,547	1,171
		川越町	8	2,833	10,414	5,088	5,326	1,302
		関町	81	2,082	7,245	3,433	3,812	89
計	1,108	200,081	710,968	348,745	362,223	642		
中 勢 北 部 森 林 計 画 区	津 農 林 水 産 事 務 所	津市	102	48,954	149,121	72,286	76,835	1,462
		久居市	69	12,354	37,958	18,764	19,194	550
		河芸町	20	4,604	16,837	8,155	8,682	842
		芸濃町	64	2,420	9,092	4,434	4,658	142
		美里村	50	1,135	4,462	2,147	2,315	89
		安濃町	37	2,427	9,393	4,563	4,830	254
		香良洲町	4	1,525	5,744	2,738	3,006	1,436
		一志町	47	3,529	12,708	6,042	6,666	270
		白山町	113	5,386	15,810	8,276	7,534	140
		嬉野町	77	4,849	17,166	8,334	8,832	223
		美杉村	207	2,934	9,596	4,570	5,026	46
		三雲町	19	2,540	9,516	4,586	4,930	501
計	809	92,657	297,403	144,895	152,508	368		
中 勢 南 部 森 林 計 画 区	松 阪 農 林 事 務 所	松阪市	208	34,927	115,722	55,321	60,401	556
		飯南町	76	1,954	7,309	3,519	3,790	96
		飯高町	241	2,087	6,853	3,269	3,584	28
		多気町	50	2,469	10,377	4,697	5,410	208
		明和町	40	5,040	20,413	9,820	10,593	510

就 業 者 数 (人)						
第 一 次 産 業				第二次産業	第三次産業	分類不能
計	農 業	林 業	漁 業			
250,723	208,247	6,151	36,325	223,807	278,060	655
205,898	174,470	5,133	36,295	270,758	319,907	34
130,872	105,732	4,276	20,864	288,779	361,606	1,570
102,325	77,962	3,912	20,451	302,150	406,709	645
-	-	-	-	-	-	-
-	-	-	-	-	-	-
-	-	-	-	-	-	-
-	-	-	-	-	-	-
6,075	5,686	10	379	51,588	62,712	68
2,053	1,625	3	425	17,475	21,161	35
7,453	6,960	37	456	35,083	31,653	81
2,271	2,230	35	6	6,758	7,791	4
799	779	15	5	2,496	2,161	3
1,094	973	-	121	2,066	2,856	17
689	648	-	41	1,001	852	3
768	730	37	1	3,400	2,630	28
391	388	3	-	2,047	1,717	5
797	792	-	5	2,805	2,242	2
433	429	2	2	3,671	3,050	1
551	550	1	-	1,938	1,591	-
1,450	1,396	25	29	5,670	6,968	25
253	199	-	54	3,278	2,192	2
185	185	-	-	1,662	1,331	7
347	252	-	95	2,502	2,253	10
420	356	64	-	1,513	1,714	1
26,029	24,178	232	1,619	144,958	154,874	292
3,739	3,467	71	201	19,348	44,068	72
2,037	2,015	21	1	5,652	10,846	27
630	561	2	67	3,234	3,822	15
969	914	55	-	1,916	1,932	4
568	557	11	-	856	1,026	-
889	885	2	2	1,824	1,973	4
425	184	-	241	1,019	1,407	2
851	837	13	1	2,538	2,931	1
1,163	1,138	24	1	2,576	3,484	12
1,242	1,190	46	6	2,825	3,711	8
1,217	917	298	2	2,149	1,896	11
1,100	1,048	1	51	1,500	2,117	7
14,830	13,718	544	573	45,437	79,213	163
6,570	5,799	105	666	18,193	29,925	45
894	755	139	-	1,536	1,234	-
993	587	406	-	1,409	1,124	3
1,706	1,704	1	1	1,539	2,270	11
2,309	1,840	1	468	3,240	4,250	2

森計 画林区	事務所	市 町 村	面 積 (km ²)	世 帯 数 (戸)	人 口 (人)			人 口 密 度 (人/km ²)
					総 数	男	女	
中勢 南 部 区	松阪 農 林 事 務 所	大 台 町	55	2,341	8,089	3,818	4,271	147
		勢 和 村	54	1,474	5,734	2,709	3,025	106
		宮 川 村	306	1,611	4,871	2,272	2,599	16
		計	1,030	5,190	17,936	8,569	9,367	174
南 勢 志 摩 森 林 計 画 区	伊 勢 農 林 水 産 事 務 所	伊 勢 市	178	31,348	105,517	49,611	55,906	593
		鳥 羽 市	107	8,078	28,291	13,622	14,669	264
		玉 城 町	41	3,010	12,044	5,812	6,232	294
		二 見 町	12	2,311	9,001	4,337	4,664	750
		小 俣 町	12	4,878	16,113	7,663	8,450	1,343
		南 勢 町	110	3,459	12,264	5,825	6,439	111
		南 島 町	135	3,326	10,309	4,973	5,336	76
		大 宮 町	101	1,704	6,025	2,837	3,188	60
		紀 勢 町	69	1,740	5,698	2,754	2,944	83
		御 薊 町	7	2,229	7,555	3,546	4,009	1,079
		大 内 山 村	65	610	1,940	911	1,029	30
		度 会 町	134	2,079	8,988	4,367	4,621	67
		浜 島 町	26	1,973	7,067	3,341	3,726	272
		大 王 町	13	2,961	10,005	4,595	5,410	770
		志 摩 町	18	4,625	16,390	7,639	8,751	911
		阿 児 町	45	5,602	20,096	9,488	10,608	467
		磯 部 町	78	2,746	9,910	4,712	5,198	127
計	1,151	82,179	287,213	136,033	151,180	250		
伊 賀 森 林 計 画 区	上 野 農 林 事 務 所	上 野 市	195	18,866	60,787	29,096	31,691	312
		名 張 市	130	15,043	55,320	27,005	28,315	426
		伊 賀 町	60	2,637	10,188	4,947	5,241	170
		島 ヶ 原 村	24	765	3,091	1,464	1,627	129
		阿 山 町	76	2,031	8,277	3,964	4,313	109
		大 山 田 村	96	1,414	5,736	2,704	3,032	60
		青 山 町	109	2,005	7,933	3,814	4,119	73
		計	690	42,761	151,332	72,994	78,338	219
東 紀 洲 森 林 計 画 区	尾 鷲 農 林 事 務 所	尾 鷲 市	196	10,750	29,841	14,122	15,719	152
		紀 伊 長 島 町	111	4,348	13,136	6,140	6,996	118
		海 山 町	146	4,109	12,179	5,762	6,417	83
		計	453	19,207	55,156	26,024	29,132	122
	熊 野 農 林 事 務 所	熊 野 市	258	9,467	25,338	12,131	13,207	98
		御 浜 町	90	3,713	10,256	4,771	5,485	114
		紀 宝 町	77	2,961	8,314	3,950	4,364	108
		紀 和 町	113	1,128	2,381	1,082	1,299	21
鵜 殿 村	3	1,450	4,252	2,051	2,201	1,417		
計	541	19,649	50,541	23,985	26,556	93		

就業者数 (人)						
計	第一次産業			第二次産業	第三次産業	分類不能
	農業	林業	漁業			
732	668	61	3	1,547	1,777	1
854	843	8	3	1,073	1,085	3
717	351	364	2	960	812	2
14,775	12,547	1,085	1,143	29,497	42,477	67
3,479	2,754	19	706	16,481	29,821	23
3,129	638	10	2,481	3,059	8,214	7
1,304	1,301	1	2	2,123	2,588	9
621	290	1	330	1,458	2,267	1
613	606	1	6	2,889	4,005	3
2,328	721	35	1,572	1,777	2,127	-
1,707	230	47	1,430	1,582	1,652	1
613	465	146	2	1,310	1,142	-
856	171	80	605	959	1,087	-
545	543	1	1	1,132	1,758	3
237	172	63	2	394	366	-
927	805	118	4	1,858	1,661	-
915	253	-	662	735	2,044	1
920	192	1	727	1,979	2,032	-
2,990	227	1	2,762	2,292	2,991	5
2,178	864	2	1,312	2,141	5,326	2
1,359	957	3	399	1,279	2,535	-
24,721	11,189	529	13,003	43,448	71,616	55
4,511	4,498	13	-	10,732	15,261	22
2,267	2,208	59	-	7,332	10,581	4
1,279	1,272	7	-	2,065	2,200	12
376	375	1	-	365	969	2
984	967	17	-	1,937	1,660	10
980	909	71	-	1,191	1,096	-
1,081	1,003	78	-	1,352	1,700	-
11,478	11,232	246	-	24,974	33,467	50
2,213	151	266	1,796	3,717	8,482	4
1,359	269	180	910	1,765	2,851	4
1,258	177	250	831	1,991	2,591	2
4,830	597	696	3,537	7,473	13,924	10
2,121	1,165	423	533	2,916	6,209	5
2,182	2,108	42	32	1,032	2,123	-
888	840	44	4	1,305	1,557	2
405	341	63	1	352	432	-
66	52	8	6	763	817	1
5,662	4,506	580	576	6,368	11,138	8

(注：就業者数、市町村別内訳は昭和55年度値)

(4) 林政年表

年	事 項
20	森林資源造成法公布 経済第二部 林務課
21	森林資源造成法による証券造林制度の実施 木材統制法廃止
22	林道開設区分 奥地 一般となる。
23	警察法改正により狩猟行政が林務課所管となる。戦後の外材輸入，木材第一船横浜，ラワン材第一船名古屋へ。
24	三重県治山協会，三重県林道協会設立。農林省設置法改正に伴い，林野庁発足。 初代長官 三浦辰雄氏
25	22,000haに及ぶ伐採跡地の増大により災害頻発，国土緑化推進委員会設置，第1回植樹祭開催。 造林臨時措置法公布に伴う造林5ヶ年計画樹立。木材薪炭等林産物統制々度解除。 林業普及事業はじまる。林業専門技術員・地区林業技術普及員をおく。農林部林務課。
26	中央森林審議会発足。三重県緑化推進委員会設置。「緑の羽根」募金運動はじまる。 造林事業10ヶ年計画(27~36年)策定，県単林道開設事業はじめる。森林法全面改正(森林計画制度の創設，森林組合制度の改正，保安林制度の改正等)
27	全国森林組合連合会発足。県営種子採取事業はじめる。中勢・伊賀地方大雪害。 木炭生産高384万俵。林道網計画策定。
28	県営幼苗養成事業はじめる。せき悪林地改良事業はじめる。国に治山治水対策協議会設置。 治山治水基本対策要綱により，治山事業長期計画策定。木材業者製材業者登録条例公布。
29	保安林整備臨時措置法公布に伴う5ヶ年計画策定。10,370haの大造林遂行。 全国木材組合連合会発足。
30	全国平均より1年早く旧伐跡地の解消をはかる。拡大造林地の適地適木調査事業をはじめ る。林道規程制定。農林部林務課。7林業事務所設置(四日市，久居，松阪，伊勢，上野，

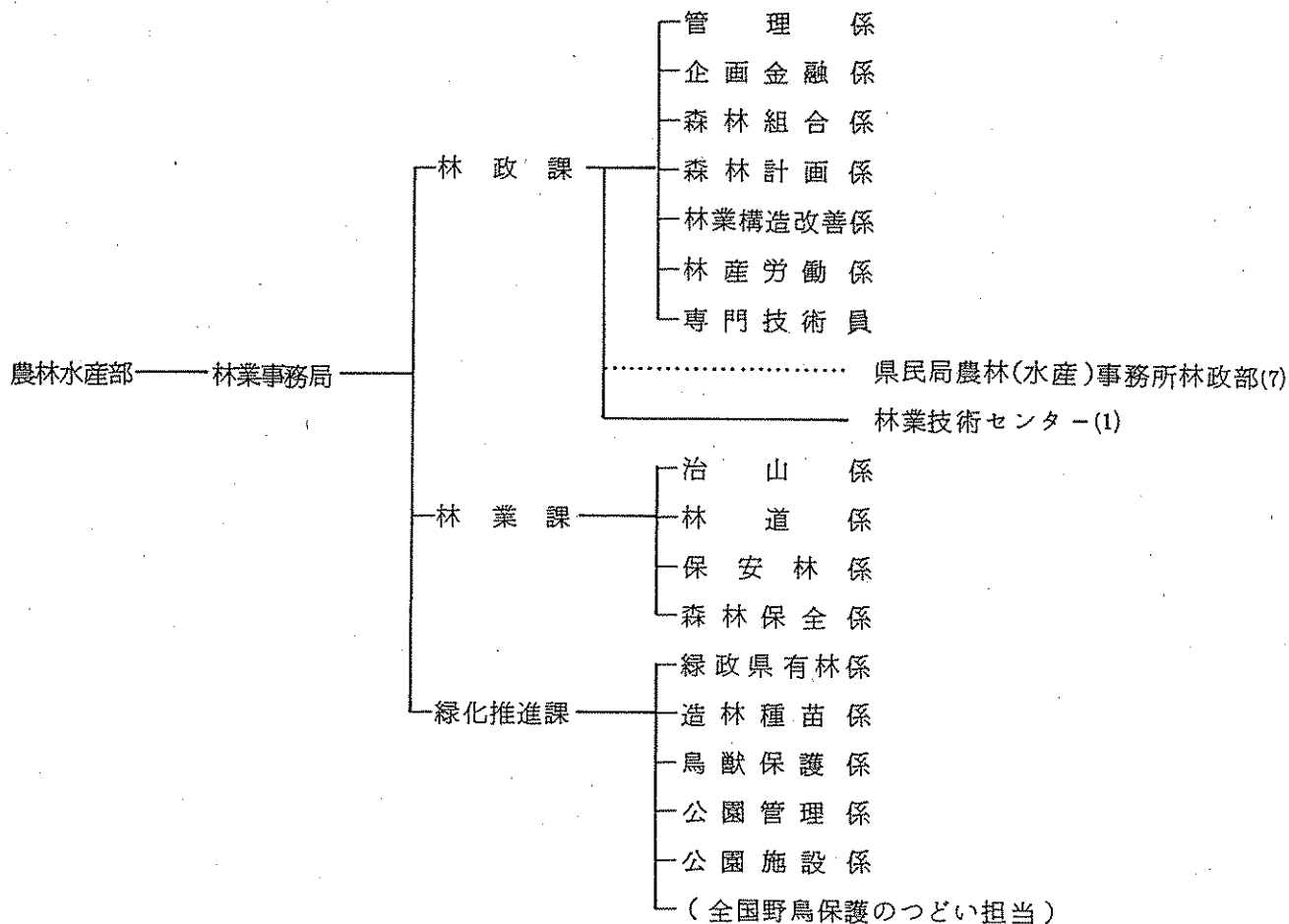
年	事 項
	熊野)
31	森林開発公団法公布，森林開発公団設置，林木育種事業発足。第二次森林計画の編成着手。地区林業技術普及員と林業経営指導員が統合され，林業技術員をおく。布引山脈にスギハムシ，熊野地方にマツクイムシが発生。
32	森林法の一部改正（伐採許可制の廃止，届出制の新設），林業技術員が林業改良指導員と改称
33	一般樹苗の生産7,000万本を突破全国一位。第一次森林組合振興3ヶ年計画はじまる。分収造林特別措置法公布。林業改良指導員試験県条例により実施。禁猟区の設置。
34	伊勢湾台風により立木30万 m^3 総額63億円の被害，伐期短縮促進講習会開催。保安林の指定による損失補償及び受益者負担に関する要綱制定。
35	治山治水緊急設置法公布。治山治水10ヶ年計画（35～44年）策定。林道改良事業はじめる。第6回東海五県木材業者大会開催。治水協会・林道協会が合併。農林水産部林務課。津林業事務所設置。
36	メートル法実施（4月）。森林開発公団法改正（水源林造成事業追加）。木材の高騰問題化。国有林の増伐，外材輸入の増大閣議決定。山村振興林道事業はじまる。森林国営保険法一部改正（気象災追加）。第5回全国種苗組合大会開催。農林漁業基本対策審議会設置。第2次森林組合振興3ヶ年計画開始。
37	県単災害復旧事業はじめる。林業用優良種苗生産需給調整協議会設立。木炭生産高130万俵（減産） 森林法一部改正（計画制度の改善），全国森林計画，地域森林計画の樹立，伐採許可制度廃止事前届出制へ。林業技術普及センター開設準備室設置。
38	林業信用基金スタート。森林組合合併助成法の制定。輸入木材規程決定。鳥獣保護及び狩猟に関する法律改正（免許制度改正，鳥獣保護事業追加）。林業技術普及センター設置。
39	林業基本法成立。第一次林業構造改善事業開始。林業労働災害防止協会発足。第一次鳥獣

年	事 項
	保護事業計画。保安林整備臨時措置法延長。新県庁舎落成。
40	林業労働力対策事業創設。造林補助事業実施要領改正。第2次治山事業5ヶ年計画閣議決定。
41	森林資源に関する基本計画と重要な林産物の需要及び供給に関する長期見通し決める。農林漁業用揮発油税財源身替林道（峰越連絡林道）発足。入会林野等整備促進事業始まる。津，久居林業事務所統合して，中勢林業事務所となる。林業構造改善係を新設。
42	第2次鳥獣保護事業計画。保安林係を新設。
43	農林JAS規格実施（7月）。森林法の一部改正（森林施業計画制度の創設）
44	第3次治山事業5ヶ年計画閣議決定。里山開発林道発足。木材自給率50%を割る（49%）。機構改革により，林政課，林業課設置。林業課に県有林係を新設。
45	改正林業種苗法公布（採種源整備，生産者登録表示制度改正）。造林補助事業実施要領一部改正（1ha以上の再造林を補助対象から除外）。 一次林構追加事業を開始。林政課 林業団体係を森林組合係と林産係に分離。林業技術センターに庶務課新設。
46	過疎地域対策緊急措置法に基づく県代行林道事業発足。造林補助事業実施要領改正（一般再造林を補助対象から除外）。林道網5ヶ年計画策定。林業事務局を設置，林業課に猟政保護係新設。林業事務所，指導係を改良係と振興係に分離。
47	第二次林業構造改善事業はじまる。第4次治山事業5ヶ年計画閣議決定。山地災害危険地総点検を実施。森林組合広域合併により，中勢森林組合発足。森林の公益的機能金額換算年間13億円（林野庁）。
48	林道開設事業区分，広域，普通となる。新設住宅着工戸数1,905千戸で史上最高を記録。日本緑化センター設立。緑化推進課を設置（企画調整係，指導係，緑化樹係）。
49	保安林整備臨時措置法再度延長（10年）。森林法一部改正（団地共同森林施業計画制度及び，林地開発許可制度の創設） 森林組合合併助成法改正。国土利用計画法成立。林業技術センター第2研究室設置。

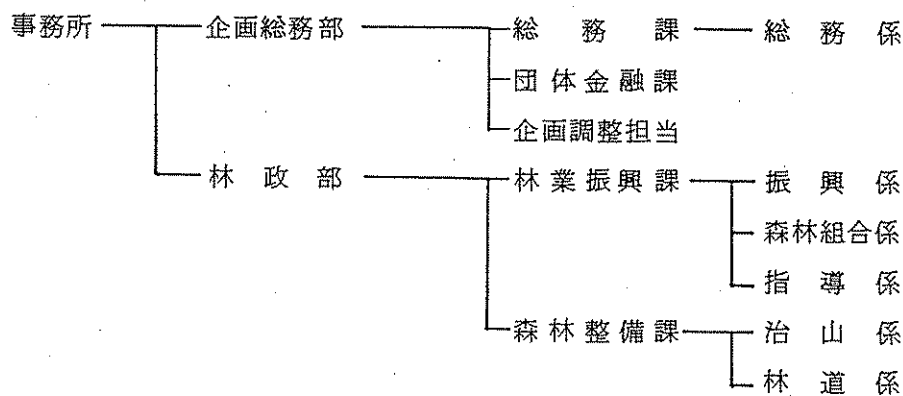
年	事 項
50	造林補助事業実施要領の改正（青少年の森造成事業創設）。林政課森林保全係新設。
51	三重県森林作業員退職金共済基金発足（退職金制度の創設）。 全国植樹祭三重県開催決定（55年）。第1回三重県林業振興大会を開催。中核林業振興地域育成対策事業創設。7林業事務所が各県民局に統合。林政課森林保全係新設。林業事務所庶務課，指導課森林管理係新設。
52	社団法人 三重県治山林道協会発足（9月） 三重県長期総合計画の策定（目標年度昭和60年度）。県政100年。第5次治山事業5ヶ年計画閣議決定。松くい虫防除特別措置法制定（空中散布による特別防除の創設）。二次林構追加事業開始。第1回全国育樹祭開祭。
53	森林組合法の制定。普通林道に間伐林道創設。林業集落基盤総合整備事業創設。全国植樹祭三重県推進委員会設置，植樹祭施設係設置。鳥獣保護及び狩猟に関する法律改正（狩猟免許制度の改正，銃猟制限区域の新設等）。
54	全国植樹祭三重県実行委員会設置，植樹祭式典係設置。森林総合整備事業創設，指導林家制度が発足。林業等振興資金制度新設。
55	三重県林業の振興方向策定。第31回全国植樹祭開催（5月24日 お手まき行事，5月25日 植樹行事）。「三重県民の森」オープン。 新林業構造改善事業開始。「森林資源に関する基本計画」並びに「重要な林産物の需要及び供給に関する長期見通し」の改定 閣議決定。 林業事務局機構改革（林政課に企画調査係新設，林政課林道係を林業課へ，林業課造林種苗係を緑化推進課へ移行，緑化推進課企画調整係を緑政係に改名）。
56	間伐促進総合対策事業開始。青年林業士制度，グリーンマイスター制度の創設，森林組合林産活動強化整備事業開始。林政課計画調整監設置。
57	三重県林業振興対策審議会設置（12月24日）。林産集落振興対策事業開始。台風10号及び大雨により，中勢地域を中心に大災害発生。 三重県木材青壮年団体連合会結成。松くい虫防除特別措置法一部改正 林政課機構改革（企画金融係，林産労働係に改編）

年	事 項
58	<p>森林管理適正化対策事業の創設。林道網重点総合整備事業創設。土砂崩壊流出防止総合治山事業創設。宝くじ緑化事業の創設。</p>
59	<p>林業地域活性化対策事業の創設。保安林整備臨時措置法改正。重要流域保安林総合整備事業の創設。農林水産業施設災害復旧事業費国庫補助の暫定措置に関する法律一部改正</p>

(5) 林業事務局組織



◎ 農林水産事務所(7)



◎ 林業技術センター(1)

