

**事業報告書から見る三重県のNPO法人
2009 年事業報告書調査**

**- 平成 22 年 7 月 -
三重県**

事業報告書から見る三重県のNPO法人 事業報告書調査

目次

一 NPO法人数	4
1-1 NPO法人認証数上位10都道府県(2010年3月31日現在)	
1-2 NPO法人認証数下位10都道府県(2010年3月31日現在)	
2-1 人口百万人あたりのNPO法人認証数上位10都道府県(2010年3月31日現在の人口による)	
2-2 人口百万人あたりのNPO法人認証数下位10都道府県(2010年3月31日現在の人口による)	
二 市町および地域別の状況	6
1-1 地域別NPO法人(2010年3月31日現在)	
1-2 市町別NPO法人数推移(2004~2009年)	
1-3 人口一人あたりの市町別NPO法人数上位10市町(2010年3月31日現在)	
1-4 人口一人あたりの市町別NPO法人数(2010年3月31日現在)	
1-5 市町別NPO法人の収入平均 上位10市町(2009.12.31時点)	
1-6 市町別NPO法人の収入平均(2009年12月31日時点)	
三 活動分野	9
1-1 三重県内の主な活動分野別法人数の推移と収入規模(2004~2009年)	
1-2 三重県のNPO法人地域別活動分野(2009.12.31時点)	
四 事業数、役員数	14
1-1 特定非営利活動の年間事業数(2004~2009年)	
1-2 収入規模別NPO法人年間事業数と団体数(2004~2009年)	
2-1 収入規模別NPO法人役員数(2004~2009年)	
2-2 収入規模別報酬を受けたNPO法人役員数の推移(2005~2009年)	
五 収入構造	16
1-1 収入構造(介護・支援および介護・支援以外、2009年)	
1-2(1) 収入構造全体像の推移(2004~2009年)	
1-2(2) 収入構造の推移(介護・支援および介護・支援以外、2004~2009年)	
1-3(1) 収入規模別NPO法人数(2009年)	
1-3(2) 収入規模別NPO法人数(介護・支援および介護・支援以外、2009年)	
1-3(3) 収入規模別NPO法人数の推移(2004~2009年)	
1-3(4) 収入規模別NPO法人数の推移(介護・支援および介護・支援以外、2004~2009年)	
2-1 地域別収入合計(2009年)	
2-2 地域別収入合計の推移(2004~2009年)	
会費収入	24
1-1 会費収入規模別NPO法人数および会費収入合計(介護・支援および介護・支援以外、2009年)	
1-2 会費収入規模別NPO法人数および会費収入合計の推移(2004~2009年)	
2-1(1) 収入規模別会費収入のあるNPO法人数(介護・支援および介護・支援以外、2009年)	
2-1(2) 収入規模別会費収入のあるNPO法人数と会費収入平均(介護・支援および介護・支援以外、2009年)	
寄付金収入	27
1-1 寄付金収入規模別NPO法人数および寄付金収入合計(介護・支援および介護・支援以外、2009年)	
1-2 寄付金収入規模別NPO法人数および寄付金収入合計の推移(2004~2009年)	
2-1(1) 収入規模別寄付金収入のあるNPO法人数(介護・支援および介護・支援以外、2009年)	
2-1(2) 収入規模別寄付金収入のあるNPO法人数と寄付金収入平均(介護・支援および介護・支援以外、2009年)	
事業収入	30
1-1 事業収入規模別NPO法人数および事業収入合計(介護・支援および介護・支援以外、2009年)	
1-2 事業収入規模別NPO法人数および事業収入合計の推移(2004~2009年)	
2-1(1) 収入規模別事業収入のあるNPO法人数(介護・支援および介護・支援以外、2009年)	
2-1(2) 収入規模別事業収入のあるNPO法人数と事業収入平均(介護・支援および介護・支援以外、2009年)	
補助金・助成金収入	33
1-1 補助金・助成金合計収入規模別NPO法人数および補助金・助成金収入合計(介護・支援および介護・支援以外、2009年)	
1-2 補助金・助成金合計収入規模別NPO法人数および補助金・助成金収入合計の推移(2004~2009年)	

- 2-1(1) 収入規模別補助金・助成金収入のあるNPO法人数(介護・支援および介護・支援以外、2009年)
- 2-1(2) 収入規模別補助金・助成金収入のあるNPO法人数と補助金・助成金収入平均(介護・支援および介護・支援以外、2009年)

六 支出構造 36

- 1-1 NPO法人支出構造(介護・支援および介護・支援以外、2009年)
- 1-2(1) 支出構造全体像の推移(2005~2009年)
- 1-2(2) 支出構造の推移(介護・支援および介護・支援以外、2005~2009年)
- 2-1 収入規模別NPO法人支出総額(2009年)
- 2-2 収入規模別NPO法人支出総額の推移(2004~2009年)
- 3-1 支出規模別NPO法人数および支出総額(介護・支援および介護・支援以外、2009年)
- 3-2 支出規模別NPO法人数および支出総額の推移(2004~2009年)

事業費 41

- 1-1 事業費規模別NPO法人数および事業費合計(介護・支援および介護・支援以外、2009年)
- 1-2 事業費規模別NPO法人数および事業費合計の推移(2004~2009年)
- 1-3 収入規模別NPO法人の事業費(2009年)

管理費 44

- 1-1(1) 管理費規模別NPO法人数および管理費合計(2009年)
- 1-1(2) 管理費規模別NPO法人数および管理費合計(介護・支援および介護・支援以外、2009年)
- 1-2 管理費規模別NPO法人数および管理費合計の推移(2005~2009年)
- 1-3 収入規模別NPO法人の管理費(2009年)

七 資産・負債・正味財産 46

- 1-1 NPO法人資産・負債・正味財産構造(介護・支援および介護・支援以外、2009年)
- 1-2(1) 資産・負債・正味財産構造全体像の推移(2004~2009年)
- 1-2(2) 資産・負債・正味財産構造の推移(介護・支援および介護・支援以外、2005~2009年)

資産 48

- 1-1(1) 資産規模別NPO法人数および資産合計(2009年)
- 1-1(2) 資産規模別NPO法人数および資産合計(介護・支援および介護・支援以外、2009年)
- 1-2(1) 収入規模別NPO法人数および資産合計(2009年)
- 1-2(2) 収入規模別NPO法人数および資産(介護・支援および介護・支援以外、2009年)
- 1-3 資産規模別NPO法人数および資産合計の推移(2005~2009年)
- 1-4 収入規模別NPO法人資産の推移(2005~2009年)

負債 52

- 1-1(1) 負債規模別NPO法人数および負債合計(2009年)
- 1-1(2) 負債規模別NPO法人数および負債合計(介護・支援および介護・支援以外、2009年)
- 1-2(1) 収入規模別NPO法人数および負債合計(2009年)
- 1-2(2) 収入規模別NPO法人負債(介護・支援および介護・支援以外、2009年)
- 1-3 負債規模別NPO法人数および負債合計の推移(2005~2009年)
- 1-4 収入規模別NPO法人負債の推移(2005~2009年)

正味財産 56

- 1-1(1) 正味財産規模別NPO法人数および正味財産合計(2009年)
- 1-1(2) 正味財産規模別NPO法人数および正味財産合計(介護・支援および介護・支援以外、2009年)
- 1-2(1) 収入規模別NPO法人数および正味財産合計(2009年)
- 1-2(2) 収入規模別NPO法人正味財産(介護・支援および介護・支援以外、2009年)
- 1-3 正味財産規模別NPO法人数および正味財産合計の推移(2005~2009年)
- 1-4 収入規模別NPO法人正味財産の推移(2004~2009年)

八 行政からの受託状況 60

- 1-1 行政からの受託事業収入の推移(2004~2009年)
- 1-2 収入規模別受託事業受け入れの状況の推移(2004~2009年)

九 情報発信の状況 62

- 1-1 地域別NPO法人ホームページ所有状況の推移(2004~2009年)
- 1-2 活動分野別NPO法人ホームページ所有状況の推移(2004~2009年)
- 1-3(1) 収入規模別NPO法人ホームページ所有状況の推移(2004~2009年)
- 1-3(2) 収入規模別NPO法人ホームページ所有状況(介護・支援および介護・支援以外、2009年)

資料 グラフデータ表

付録 事業報告書データ（2009年1月1日から12月31日までに提出のあった法人の事業報告書）

2004年と表記されたものは全て、2004年1月～12月に提出のあった事業報告書による。

2005年と表記されたものは全て、2005年1月～12月に提出のあった事業報告書による。

2007年と表記されたものは全て、2007年1月～12月に提出のあった事業報告書による。

2009年と表記されたものは全て、2009年1月～12月に提出のあった事業報告書による。

2009年と表記されたものは全て、2009年1月～12月に提出のあった事業報告書による。

『NPO財務データベース作成委員会入力マニュアル』に基づく。

収入は、収支計算書に記載のあった借入金収入や固定資産売却収入、繰越金収入等を除き、経常収入とした。

支出は、収支計算書に記載のあった借入金支出や固定資産購入支出等を除き、経常支出とした。

金額の平均は小数点以下を四捨五入しているが、その他の平均については、小数点第2位を四捨五入している。
比率については、小数点第2位を四捨五入している。

2004年比、2005年比については、小数点第3位を四捨五入している。

一 NPO法人数（1998年12月1日～2010年3月31日累計）

2010年3月31日時点での三重県の法人認証数は、518団体で全国第21位、人口1万人当たりの認証数は2.79団体で第21位である。

表1-1 NPO法人認証数上位10都道府県

2010年3月31日現在

順位	所轄	認証数	解散数
1	東京都	6,494	679
2	大阪府	2,700	370
3	神奈川県	2,495	264
4	北海道	1,590	143
5	千葉県	1,515	117
6	兵庫県	1,490	118
7	埼玉県	1,421	131
8	福岡県	1,331	165
9	愛知県	1,312	125
10	京都府	994	75
21	三重県	518	80

表1-2 NPO法人認証数下位10都道府県

2010年3月31日現在

順位	所轄	認証数	解散数
38	青森県	283	36
38	石川県	283	13
40	富山県	274	6
41	徳島県	255	8
42	高知県	252	17
43	香川県	237	22
44	秋田県	229	16
45	福井県	215	21
45	島根県	215	16
47	鳥取県	183	8

参照：内閣府 http://www.npo-homepage.go.jp/data/pref_history.txt

表 2 - 1 人口 1 万人あたりの N P O 法人認証数 上位 10 都道府県

人口は、総務省「住民基本台帳に基づく人口、人口動態及び世帯数（2009 年 3 月 31 日現在）」に基づく

順位	都道府県	認証数
1	東京都	5.18
2	京都府	3.89
3	長野県	3.70
4	山梨県	3.55
5	大分県	3.55
6	佐賀県	3.42
7	滋賀県	3.37
8	鹿児島県	3.25
9	高知県	3.24
10	群馬県	3.24
21	三重県	2.79

表 2 - 2 人口 1 万人あたりの N P O 法人認証数 下位 10 都道府県

人口は、総務省「住民基本台帳に基づく人口、人口動態及び世帯数（2009 年 3 月 31 日現在）」に基づく

順位	都道府県	認証数
38	香川県	2.33
39	栃木県	2.28
40	新潟県	2.17
41	広島県	2.11
42	愛媛県	2.05
43	秋田県	2.05
44	埼玉県	2.00
45	青森県	2.00
46	愛知県	1.82
47	茨城県	1.66

参照：総務省 http://www.soumu.go.jp/menu_news/s-news/17216.html

二 市町および地域別の状況

三重県のNPO法人は北勢・中勢地域が約7割を占めている。また、市町別数では津市、四日市市がそれぞれ全体の約2割を占めており、南部へ行くほど法人数が減る傾向は変わっていない。しかし、人口1万人当たりの認証数を見ると、松阪市以南の市町が上位3位を占めている。

表1-1 地域別NPO法人

2010年3月31日現在の認証数

平成22年4月1日現在の市町により区分している

地域	団体数	比率
北勢	208	40.2%
中勢	159	30.7%
南勢	58	11.2%
伊賀	61	11.8%
東紀州	32	6.2%
合計	518	100.0%

表1-2 市町別NPO法人数推移（2004年～2009年）

各年度末3月31日時点の法人数

平成22年4月1日現在の市町により区分している

市町	2004年度	2005年度	2007年度	2008年度	2009年度	伸び率	市町	2004年度	2005年度	2007年度	2008年度	2009年度	伸び率
津市	45	79	96	100	108	2.40	東員町	3	5	4	4	5	1.67
四日市市	41	75	85	91	94	2.29	菰野町	5	6	5	7	8	1.60
伊勢市	18	26	33	34	32	1.78	朝日町	0	0	0	0	1	-
松阪市	9	21	34	39	44	4.89	川越町	1	1	2	4	4	4.00
桑名市	12	18	25	30	31	2.58	多気町	0	3	3	3	4	-
鈴鹿市	14	35	39	41	46	3.29	明和町	0	3	3	3	3	-
名張市	10	23	22	23	23	2.30	大台町	1	1	2	2	2	2.00
尾鷲市	3	8	7	7	7	2.33	玉城町	0	0	1	2	2	-
亀山市	3	6	5	3	3	1.00	度会町	0	0	0	0	0	-
鳥羽市	2	3	5	5	5	2.50	大紀町	1	2	4	3	4	4.00
熊野市	8	10	10	10	10	1.25	南伊勢町	2	2	5	4	4	2.00
いなべ市	5	10	10	10	15	3.00	紀北町	3	8	9	10	8	2.67
志摩市	6	7	8	11	11	1.83	御浜町	1	3	3	3	3	3.00
伊賀市	14	27	32	37	37	2.64	紀宝町	3	3	3	4	4	1.33
木曾岬町	0	0	0	0	0	-							
							総計	210	385	455	490	518	2.46

表 1 - 3 人口 1 万人あたりの市町別 N P O 法人数 上位 10 市町

2010 年 3 月 31 日時点の法人数

人口は、三重県政策部統計室「三重県の人口（市町別推計人口）平成 22 年 4 月 1 日現在」に基づく

順位	市町	総証数
1	熊野市	5.15
2	紀北町	4.38
3	大紀町	4.06
4	津市	3.78
4	伊賀市	3.78
6	尾鷲市	3.46
7	紀宝町	3.33
8	いなべ市	3.22
9	御浜町	3.17
10	四日市市	3.06

表 1 - 4 人口 1 万人あたりの市町別 N P O 法人数

2010 年 3 月 31 日時点の法人数

人口は、三重県政策部統計室「三重県の人口（市町別推計人口）平成 22 年 4 月 1 日現在」に基づく

市町	総証数	市町	総証数
津市	3.78	東員町	1.97
四日市市	3.06	菰野町	1.99
伊勢市	2.43	朝日町	1.05
松阪市	2.60	川越町	2.88
桑名市	2.20	多気町	2.59
鈴鹿市	2.34	明和町	1.32
名張市	2.87	大台町	1.90
尾鷲市	3.46	玉城町	1.31
亀山市	0.59	度会町	0.00
鳥羽市	2.34	大紀町	4.06
熊野市	5.15	南伊勢町	2.68
いなべ市	3.22	紀北町	4.38
志摩市	2.00	御浜町	3.17
伊賀市	3.78	紀宝町	3.33
木曾岬町	0.00		
		三重県	2.79

表 1 - 5 市町別 N P O 法人の収入平均 上位 10 市町

2009 年中に提出のあった事業報告書に基づく (事業報告書提出 441 団体)

順位	市町	団体数	収入合計	収入平均
1	御浜町	3	326,107,075	108,702,358
2	尾鷲市	7	612,296,284	87,470,898
3	東員町	3	120,269,650	40,089,883
4	多気町	3	116,297,978	38,765,993
5	熊野市	10	286,323,083	28,632,308
6	大紀町	3	74,448,635	24,816,212
7	伊勢市	33	803,765,056	24,356,517
8	亀山市	3	71,222,999	23,741,000
9	志摩市	10	235,850,775	23,585,078
10	いなべ市	11	211,043,348	19,185,759

表 1 - 6 市町別 N P O 法人の収入平均

2009 年中に提出のあった事業報告書に基づく (事業報告書提出 441 団体)

市町	団体数	収入平均	市町	団体数	収入平均
津市	88	12,424,140	東員町	3	40,089,883
四日市市	82	10,486,161	菟野町	7	4,876,937
伊勢市	33	24,356,517	朝日町	0	-
松阪市	36	7,404,839	川越町	4	1,216,728
桑名市	27	7,666,447	多気町	3	38,765,993
鈴鹿市	33	8,427,358	明和町	3	5,842,324
名張市	19	17,011,970	大台町	2	15,622,684
尾鷲市	7	87,470,898	玉城町	2	5,560,187
亀山市	3	23,741,000	度会町	0	-
鳥羽市	5	5,863,810	大紀町	3	24,816,212
熊野市	10	28,632,308	南伊勢町	3	13,612,684
いなべ市	11	19,185,759	紀北町	8	11,406,583
志摩市	10	23,585,078	御浜町	3	108,702,358
伊賀市	32	7,167,908	紀宝町	4	595,766
木曾岬町	0	-			
			総計	441	14,462,079

三 活動分野

表 1 - 1 三重県内の主な活動分野別法人数の推移と収入規模（2004 年～2009 年の推移）
主な活動分野を 1 つ選んで分類している（注 1）

各年 12 月 31 日時点の法人数（事業報告書提出義務のある団体）

2009 年下段（ ）内は事業報告書未提出団体を除いた団体数（収入・収入平均は同値のため未記載）（単位：円）

主な活動分野	2004 年		2005 年		2007 年		2008 年		2009 年		2009 年
	総数	収入合計	総数	収入合計	総数	収入合計	総数	収入合計	総数	収入合計	収入平均
保健・医療・福祉	87	2,000,016,793	110	2,652,479,603	164	3,222,746,093	187	3,979,465,795	201 (178)	4,099,934,159	20,397,682 (23,033,338)
社会教育	17	38,367,500	19	33,423,694	15	261,175,901	16	328,402,140	15 (15)	347,843,351	23,189,557
まちづくり	11	60,670,787	21	250,816,854	48	195,388,452	53	287,180,765	56 (51)	304,629,817	5,439,818 (5,973,134)
学術・文化・芸術・スポーツ	20	87,774,373	24	89,522,895	46	472,687,456	50	551,810,201	56 (51)	628,105,518	11,216,170 (12,315,794)
環境保全	22	96,067,896	29	196,936,341	54	258,793,814	56	309,450,196	59 (53)	345,448,765	5,855,064 (6,517,901)
災害救援活動	3	1,080,241	2	2,155,248	5	109,676,819	5	198,616,460	6 (6)	121,609,617	20,268,270 (20,268,270)
地域安全活動	3	2,459,685	8	13,688,798	5	3,481,398	8	6,932,999	10 (8)	7,792,680	779,268 (974,085)
人権擁護・平和推進	6	9,246,754	9	12,346,385	11	14,710,279	12	23,166,797	13 (12)	22,750,820	1,750,063 (1,895,902)
国際協力	4	7,048,307	6	10,672,949	12	27,462,648	14	47,596,322	16 (13)	41,022,965	2,563,935 (3,155,613)
男女共同参画社会の形成	0	0	0	0	1	1,875,977	1	1,676,960	2 (2)	1,803,395	901,698
子どもの健全育成	25	219,142,069	30	233,894,727	23	259,713,604	24	284,505,201	29 (25)	289,149,169	9,970,661 (11,565,967)
情報化社会	5	56,817,946	9	76,940,949	8	24,397,305	8	15,767,666	7 (4)	6,582,518	940,360 (1,645,630)
科学技術	3	4,557,100	3	11,839,384	0	0	0	0	0 (0)	0	-
経済活動の活性化	0	0	0	0	1	830,000	3	930,000	2 (2)	369,295	184,648
職業能力開発・雇用機会拡充	0	0	2	1,101,241	7	74,313,072	9	75,434,334	11 (9)	80,436,721	7,312,429 (8,937,413)
消費者保護	0	0	2	1,734,416	4	8,910,621	4	7,036,559	4 (3)	5,689,908	1,422,477 (1,896,636)
NPOの支援	4	9,333,776	5	21,021,554	7	31,923,794	8	48,019,660	9 (9)	74,608,266	8,289,807
合計	210	2,592,583,227	279	3,608,575,038	411	4,968,087,233	458	6,165,992,055	496 (441)	6,377,776,964	12,858,421 (14,462,079)

注 1) 活動分野の選択

NPO法人の定款の「名称」「目的」「事業」

表1-2 三重県のNPO法人地域別活動分野

2009年中に提出のあった事業報告書に基づく

主な活動分野を1つ選んで分類している(総計496団体)

平成21年12月31日現在の市町により区分している

		地域別活動分野	団体数	経常収入合計
北勢	いなべ市	保健・医療・福祉	7	185,480,442
		まちづくり	1	0
		学術・文化・芸術・スポーツ	4	25,562,906
	亀山市	保健・医療・福祉	2	67,672,099
		まちづくり	1	3,550,900
	桑名市	保健・医療・福祉	13	172,378,286
		まちづくり	4	3,683,952
		学術・文化・芸術・スポーツ	2	0
		環境保全	4	23,305,364
		地域安全活動	1	3,000,349
		子どもの健全育成	2	4,073,240
		職業能力・雇用機会	2	182,908
		NPOの援助	1	369,957
	菰野町	保健・医療・福祉	1	15,556,749
		社会教育	1	496,000
		まちづくり	1	158,720
		学術・文化・芸術・スポーツ	1	12,959,015
		環境保全	2	4,668,075
		国際協力	1	300,000
	四日市市	保健・医療・福祉	28	299,722,813
		社会教育	2	2
		まちづくり	12	35,323,745
		学術・文化・芸術・スポーツ	10	236,945,005
		環境保全	16	134,900,281
		災害救援活動	2	14,738,643
		地域安全活動	2	1,085,421
		人権擁護・平和推進	2	163,450
国際協力		4	0	
男女共同参画社会の形成		1	1,669,395	
子どもの健全育成		6	58,519,783	
情報化社会		2	3,326,475	
職業能力・雇用機会		3	70,789,777	
消費者保護		1	2,680,378	
川越町	保健・医療・福祉	1	1,817,272	
	環境保全	1	0	
	男女共同参画社会の形成	1	134,000	

		子どもの健全育成	1	2,915,639
東員町		保健・医療・福祉	2	107,800,744
		まちづくり	1	6,833,734
		環境保全	1	5,635,172
鈴鹿市		保健・医療・福祉	14	139,320,711
		社会教育	1	11,867,261
		まちづくり	1	7,189
		学術・文化・芸術・スポーツ	4	67,819,783
		環境保全	3	1,065
		災害救援活動	1	875,239
		地域安全活動	1	0
		人権擁護・平和推進	1	0
		国際協力	2	23,989,159
		子どもの健全育成	8	26,224,459
		経済活動の活性化	1	0
		職業能力・雇用機会	1	0
		消費者保護	3	3,009,530
		NPOの援助	1	4,988,405
	北勢 集計			192

地域別活動分野		団体数	経常収入合計	
中勢	津市	保健・医療・福祉	48	802,940,722
		社会教育	3	2,156,631
		まちづくり	7	13,551,038
		学術・文化・芸術・スポーツ	11	33,206,053
		環境保全	11	33,031,025
		災害救援活動	1	93,801,004
		地域安全活動	4	3,100,650
		人権擁護・平和推進	2	3,238,208
		国際協力	3	1,944,776
		子どもの健全育成	6	68,669,522
		情報化社会	1	0
		経済活動の活性化	1	369,295
		職業能力・雇用機会	1	718,844
		NPOの援助	4	36,596,572
		松阪市	保健・医療・福祉	14
	社会教育		4	32,903,425
	まちづくり		2	1,388,262
	学術・文化・芸術・スポーツ		5	56,906,041
	環境保全		3	8,746,012

		人権擁護・平和推進	5	12,130,504
		国際協力	1	5,984,714
		子どもの健全育成	1	13,759,034
		情報化社会	3	3,256,043
		職業能力・雇用機会	1	67,800
		NPOの援助	1	26,813,169
	多気町	保健・医療・福祉	2	35,759,570
		社会教育	1	80,538,408
	大台町	学術・文化・芸術・スポーツ	1	0
		環境保全	1	31,245,368
	明和町	保健・医療・福祉	1	14,384,666
		環境保全	1	749,751
		NPOの援助	1	2,392,555
	木曾岬町	保健・医療・福祉	1	0
中勢 集計			152	1,524,968,867

地域別活動分野		団体数	経常収入合計	
南勢	伊勢市	保健・医療・福祉	15	334,737,927
		社会教育	1	218,319,209
		まちづくり	4	82,519,961
		学術・文化・芸術・スポーツ	6	55,726,122
		環境保全	3	73,000
		災害救援活動	1	5,819,731
		子どもの健全育成	3	94,444,106
		職業能力・雇用機会	1	8,677,392
		NPOの援助	1	3,447,608
	鳥羽市	保健・医療・福祉	1	8,911,948
		まちづくり	1	0
		環境保全	2	18,054,448
		子どもの健全育成	1	2,352,655
	志摩市	保健・医療・福祉	6	206,766,698
		まちづくり	1	2,326,056
		学術・文化・芸術・スポーツ	1	26,554,672
		環境保全	1	33,349
		国際協力	1	170,000
	南伊勢町	保健・医療・福祉	1	27,980,503
		まちづくり	1	10,554,678
		学術・文化・芸術・スポーツ	1	2,302,871
		地域安全活動	1	0
	大紀町	保健・医療・福祉	3	74,448,635
	玉城町	保健・医療・福祉	2	11,120,374

南勢 集計	59	1,195,341,943
-------	----	---------------

地域別活動分野			団体数	経常収入合計	
伊賀	伊賀市	保健・医療・福祉	17	182,078,991	
		まちづくり	6	13,362,347	
		学術・文化・芸術・スポーツ	4	18,041,296	
		環境保全	4	368,574	
		人権擁護・平和推進	3	7,218,658	
		国際協力	2	8,303,184	
		名張市	保健・医療・福祉	7	136,492,195
	まちづくり	2	9,409,949		
	学術・文化・芸術・スポーツ	6	92,081,754		
	環境保全	6	84,637,281		
	地域安全活動	1	606,260		
	職業能力・雇用機会	1	0		
	伊賀 集計			59	552,600,489

地域別活動分野			団体数	経常収入合計	
東紀州	尾鷲市	保健・医療・福祉	2	537,929,060	
		まちづくり	4	74,367,224	
		職業能力・雇用機会	1	0	
	熊野市	保健・医療・福祉	7	268,105,510	
		社会教育	1	26,112	
		まちづくり	1	730	
		子どもの健全育成	1	18,190,731	
	紀北町	保健・医療・福祉	3	37,801,964	
		まちづくり	4	47,075,703	
		災害救援活動	1	6,375,000	
		国際協力	1	0	
		情報化社会	1	0	
	御浜町	保健・医療・福祉	2	326,107,075	
		まちづくり	1	0	
	紀宝町	保健・医療・福祉	1	0	
		社会教育	1	1,536,303	
		まちづくり	1	515,629	
		国際協力	1	331,132	
	東紀州 集計			34	1,318,362,173

四 事業数、役員数

NPO法人の事業数は、1～5事業の団体が、全体の66.9%をしめている。(表1-1)2004年から2009年の推移では、事業数の平均値は4.2から3.0と減少している。(表1-2)

役員総数は3,476人とNPO法人の増加に従って増えているが(表2-1) そのうち報酬を受けた役員数は91人で、2005年の97人から微減している。(表2-2)

表1-1 特定非営利活動の年間事業数

各年1月1日から12月31日までに提出義務のあった事業報告書に基づく

事業数	2004年		2005年		2007年		2008年		2009年		割合の増減 (2009-2004)
	団体数	全体に占める割合	団体数	全体に占める割合	団体数	全体に占める割合	団体数	全体に占める割合	団体数	全体に占める割合	
0	19	9.0%	18	6.5%	19	4.6%	41	9.0%	32	6.5%	-2.5%
1～5	127	60.4%	205	73.5%	299	72.7%	330	72.1%	332	66.9%	6.5%
6～10	36	17.1%	23	8.2%	49	11.9%	55	12.0%	66	13.3%	-3.8%
11～15	9	4.3%	8	2.9%	4	1.0%	5	1.1%	7	1.4%	-2.9%
16～20	2	1.0%	2	0.7%	1	0.2%	1	0.2%	1	0.2%	-0.8%
21～	4	2.0%	2	0.7%	2	0.5%	0	0.0%	1	0.2%	-1.8%
不明	3	1.4%	-	-	-	-	-	-	-	-	-
未提出	10	4.8%	21	7.5%	37	9.0%	26	5.7%	57	11.5%	6.7%
総計	210	100.0%	279	100.0%	411	100.0%	458	100.0%	496	100.0%	-

表1-2 収入規模別NPO法人年間事業数と団体数

各年1月1日から12月31日までに提出のあった事業報告書に基づく

収入規模	2004年			2005年			2007年			2008年			2009年		
	団体数	事業数	平均	団体数	事業数	平均	団体数	事業数	平均	団体数	事業数	平均	団体数	事業数	平均
0円(休止中の団体を含む)	19	4	0.2	16	13	0.8	30	38	1.3	48	48	1.0	45	60	1.3
1円以上、100万円未満	54	195	3.6	69	193	2.8	105	326	3.1	115	305	2.7	105	307	2.9
100万円以上、500万円未満	56	255	4.6	77	287	3.7	88	363	4.1	88	301	3.4	91	315	3.5
500万円以上、1,000万円未満	17	79	4.6	22	104	4.7	41	109	2.7	42	169	4.0	50	188	3.8
1,000万円以上、5,000万円未満	43	303	7.0	58	219	3.8	87	338	3.9	114	421	3.7	124	508	4.1
5,000万円以上、1億円未満	6	26	4.3	9	31	3.4	12	33	2.8	14	39	2.8	15	38	2.5
1億円以上	5	21	4.2	7	42	6.0	11	59	5.4	11	73	6.6	11	83	7.5
事業報告未提出	10	-	-	21	-	-	37	-	-	26	-	-	55	-	-
合計	210	883	4.2	279	889	3.2	411	1,266	3.1	458	1,356	3.0	496	1,499	3.0

表 2 - 1 収入規模別NPO法人役員数

2004年、2005年、2007年、2009年、2009年に提出のあった事業報告書に基づく

収入規模	2004年			2005年			2007年			2008年			2009年			2004年平均からの増減(人)
	団体数	役員数(人)	平均(人)	団体数	役員数(人)	平均(人)	団体数	役員数(人)	平均(人)	団体数	役員数(人)	平均(人)	団体数	役員数(人)	平均(人)	
0円(休止中の団体を含む)	19	115	6.1	16	96	6.0	30	195	6.5	48	252	5.3	45	219	4.9	-1.2
1円以上、100万円未満	54	417	7.7	69	519	7.5	105	786	7.5	115	497	4.3	105	836	8.0	0.3
100万円以上、500万円未満	56	541	9.7	77	671	8.7	88	827	9.4	88	764	8.7	91	779	8.6	-1.1
500万円以上、1,000万円未満	17	128	7.5	22	180	8.2	41	307	7.5	42	285	6.8	50	348	7.0	-0.5
1,000万円以上、5,000万円未満	43	428	9.9	58	576	9.9	87	750	8.6	114	1226	10.8	124	1054	8.5	-1.4
5,000万円以上、1億円未満	6	37	6.2	9	99	11.0	12	95	7.9	14	123	8.8	15	166	11.1	4.9
1億円以上	5	20	4.0	7	38	5.4	11	102	9.3	11	94	8.5	11	74	6.7	2.7
事業報告書未提出	10	-	-	21	-	-	37	-	-	26	-	-	55	-	-	-
合計	210	1,686	8.0	279	2,179	7.8	411	3,062	7.5	458	3,241	7.1	496	3476	7.0	-1.0

表 2 - 2 収入規模別報酬を受けたNPO法人役員数の推移

2007年、2009年に提出のあった事業報告書に基づく

収入規模	2005年			2007年			2008年			2009年		
	役員数(人)	報酬を受けた役員数(人)	報酬を受けた役員割合	役員数(人)	報酬を受けた役員数(人)	報酬を受けた役員割合	役員数(人)	報酬を受けた役員数(人)	報酬を受けた役員割合	役員数(人)	報酬を受けた役員数(人)	報酬を受けた役員割合
0円(休止中の団体を含む)	96	1	1.0%	195	0	0.0%	252	1	0.4%	219	0	0.0%
1円以上、100万円未満	519	1	0.2%	786	0	0.0%	497	3	0.6%	836	1	0.1%
100万円以上、500万円未満	671	22	3.3%	827	7	0.8%	764	13	1.7%	779	17	2.2%
500万円以上、1,000万円未満	180	11	6.1%	307	7	2.3%	285	1	0.4%	348	9	2.6%
1,000万円以上、5,000万円未満	576	56	9.7%	750	45	6.0%	1,226	61	5.0%	1054	49	4.6%
5,000万円以上、1億円未満	99	4	4.0%	95	3	3.2%	123	8	6.5%	166	8	4.8%
1億円以上	38	2	5.3%	102	6	5.9%	94	4	4.3%	74	7	9.5%
事業報告書未提出	-	-	-	-	-	-	-	-	-	-	-	-
合計	2,179	97	4.5%	3,062	68	2.2%	3,241	91	2.8%	3476	91	2.6%

五 収入構造

NPO法人の経常収入総額は、約63億7千7百万円と2004年との比較で2.46倍に伸びている。2004年比較で伸び率が高いのは助成金・補助金の5.01倍で事業収入の2.53倍である。(表1-2(1))。事業収入は、介護・支援団体で88.4%、介護・支援以外の団体で77.4%と、全体に占める比率が高くなっている(表1-1)。

平均収入は約1,285万円で、2004年と比べ約50万円増え、介護・支援は1.59倍、それ以外の団体は約1.43倍と増えている。(表1-2(1))

介護・支援を実施する団体の平均収入規模は約3千647万円、介護・支援以外の団体の平均収入規模は約689万円である。介護・支援を実施する団体は総額で伸び率は1.82倍、介護・支援以外の団体は4.61倍と増えている。(表1-2(2))

収入規模1億円以上の団体は11団体あり、内3団体は介護・支援以外の団体である。1億円以上の団体の収入は、全体収入総額の34.0%を占め、収入規模が500万円に満たない団体は団体総数の48.6%(251団体)で、収入総額は全体の4.1%である。(表1-3)

表1-1 収入構造

介護・支援および介護・支援以外を区別

2009年に提出のあった事業報告書に基づく

(単位：円)

	全体	介護・支援 N=100			介護・支援以外 N=396		
	総額	総額	平均	比率	総額	平均	比率
会費収入	173,253,221	7,511,567	75,116	0.2%	165,741,654	418,540	6.1%
寄付金収入	130,365,618	36,381,547	363,815	1.0%	93,984,071	237,334	3.4%
事業収入	5,337,939,572	3,223,889,297	32,238,893	88.4%	2,114,050,275	5,338,511	77.4%
助成金・補助金	515,565,152	309,313,447	3,093,134	8.5%	206,251,705	520,838	7.6%
その他	220,653,401	69,890,814	698,908	1.9%	150,762,587	380,714	5.5%
合計	6,377,776,964	3,646,986,672	36,469,867	100%	2,730,790,292	6,895,935	100%

注) 平均については、小数点以下を四捨五入している

■表 1-2 (1) 収入構造全体像の推移

※2004年、2005年、2007年、2009年に提出義務のあった事業報告書に基づく

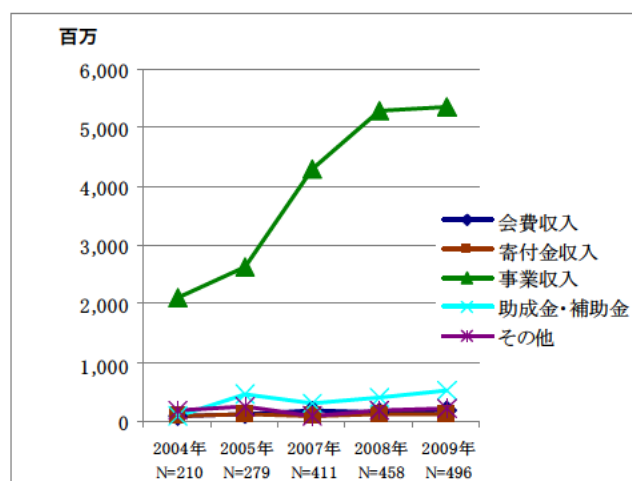
(単位：円)

	2004年 N=210			2009年 N=496			2004年 比 総額	2004年 比 平均
	総額	平均	比率	総額	平均	比率		
会費収入	93,487,189	445,177	3.6%	173,253,221	349,301	2.7%	1.85	0.78
寄付金収入	92,566,310	440,792	3.6%	130,365,618	262,834	2.0%	1.41	0.60
事業収入	2,108,292,467	10,039,488	81.3%	5,337,939,572	10,761,975	83.7%	2.53	1.07
助成金・補助金	102,911,355	490,054	4.0%	515,565,152	1,039,446	8.1%	5.01	2.12
その他	195,325,906	930,123	7.5%	220,653,401	444,866	3.5%	1.13	0.48
合計	2,592,583,227	12,345,634	100.0%	6,377,776,964	12,858,422	100%	2.46	1.04

注) 事業収入には、自主事業収入、受託事業収入、不明分を含んでいる

注) 平均については、小数点以下を四捨五入している

*総額の推移 (グラフ A-1)



*平均の推移 (グラフ A-2)

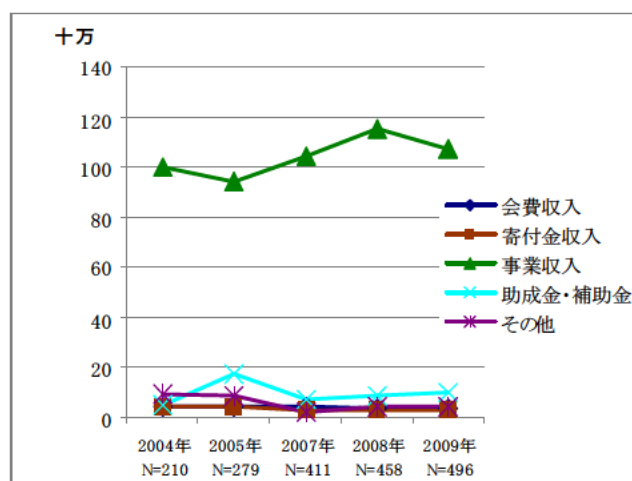


表 1 - 2 (2) 収入構造の推移

介護・支援および介護・支援以外を区別

2004年、2005年、2007年、2009年、2009年に提出のあった事業報告書に基づく

介護・支援

(単位：円)

	2004年 N=87			2009年 N=100			2004年 比 (総額)	2004年 比 (平均)
	総額	平均	比率	総額	平均	比率		
会費収入	16,289,430	187,235	0.8%	7,511,567	75,116	0.2%	0.46	0.40
寄付金収入	19,194,778	220,630	1.0%	36,381,547	363,815	1.0%	1.90	1.65
事業収入	1,728,072,669	19,862,904	86.4%	3,223,889,297	32,238,893	88.4%	1.87	1.62
助成金・補助金	66,749,066	767,231	3.3%	309,313,447	3,093,134	8.5%	4.63	4.03
その他	169,710,850	1,950,699	8.5%	69,890,814	698,908	1.9%	0.41	0.36
合計	2,000,016,793	22,988,699	100.0%	3,646,986,672	36,469,867	100%	1.82	1.59

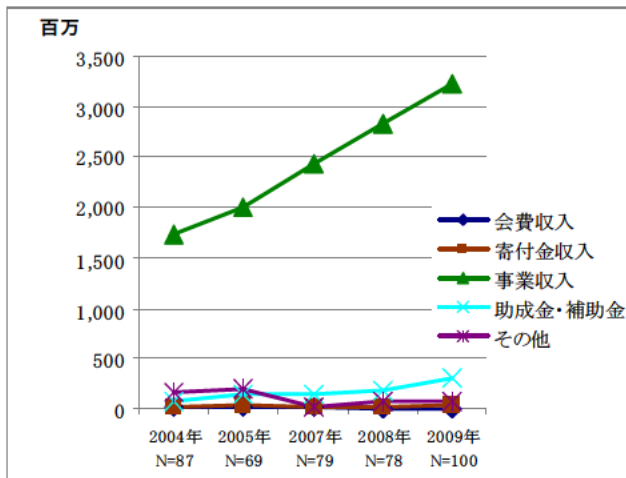
介護・支援以外

(単位：円)

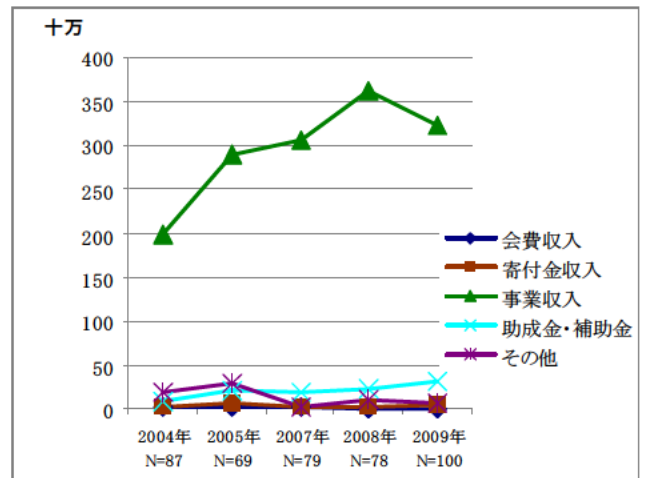
	2004年 (N=123)			2009年 N=396			2004年 比	2004年 比
	総額	平均	比率	総額	平均	比率		
会費収入	77,197,759	627,624	13.0%	165,741,654	418,540	6.1%	2.15	0.67
寄付金収入	73,371,532	596,517	12.4%	93,984,071	237,334	3.4%	1.28	0.40
事業収入	380,219,798	3,091,218	64.2%	2,114,050,275	5,338,511	77.4%	5.56	1.73
助成金・補助金	36,162,289	294,002	6.1%	206,251,705	520,838	7.6%	5.70	1.77
その他	25,615,056	208,252	4.3%	150,762,587	380,714	5.5%	5.89	1.83
合計	592,566,434	4,817,613	100.0%	2,730,790,292	6,895,935	100%	4.61	1.43

●介護・支援

*収入構造の推移（総額） グラフ B-1

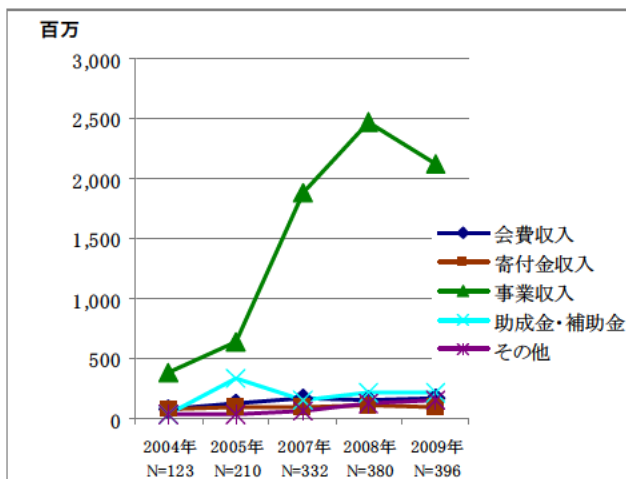


*収入構造の推移（平均） グラフ B-2



●介護・支援以外

*収入構造の推移（総額） グラフ C-1



*収入構造の推移（平均） グラフ C-2

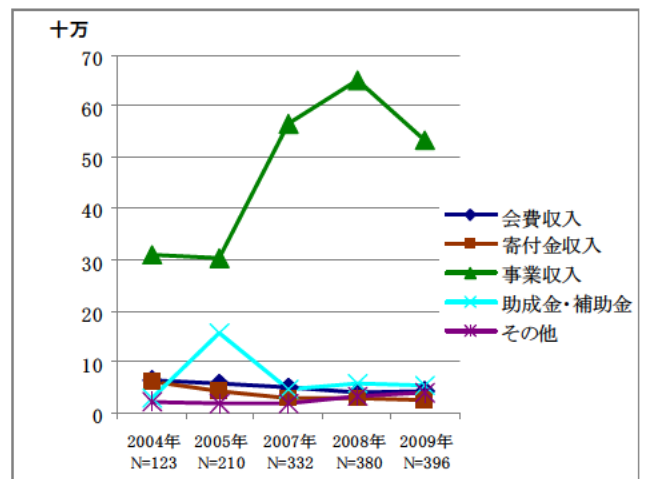


表 1 - 3 (1) 収入規模別NPO法人数

2009年に提出のあった事業報告書に基づく

(単位:円)

収入規模	団体数	比率	収入総額	比率
0円(休止中の団体を含む)	45	9.1%	0	0.0%
1円以上、100万円未満	105	21.2%	31,121,876	0.5%
100万円以上、500万円未満	91	18.3%	231,760,669	3.6%
500万円以上、1,000万円未満	50	10.1%	357,762,410	5.6%
1,000万円以上、5,000万円未満	124	25.0%	2,544,610,078	39.9%
5,000万円以上、1億円未満	15	3.0%	1,042,668,483	16.3%
1億円以上	11	2.2%	2,169,853,448	34.0%
事業報告書未提出	55	11.1%	-	-
合計	496	100%	6,377,776,964	100%

表 1 - 3 (2) 収入規模別NPO法人数

介護・支援および介護・支援以外を区別

2009年に提出のあった事業報告書に基づく

(単位:円)

収入規模	全体		介護・支援 N=100			介護・支援以外 N=396		
	団体数	収入合計	団体数	比率	収入合計	団体数	比率	収入合計
0円(休止中の団体を含む)	45	0	0	0.0%	0	45	11.4%	0
1円以上、100万円未満	105	31,121,876	2	2.0%	27,189	103	26.0%	31,094,687
100万円以上、500万円未満	91	231,760,669	8	8.0%	20,718,374	83	21.0%	211,042,295
500万円以上、1,000万円未満	50	357,762,410	15	15.0%	116,333,243	35	8.8%	241,429,167
1,000万円以上、5,000万円未満	124	2,544,610,078	56	56.0%	1,296,575,193	68	17.2%	1,248,034,885
5,000万円以上、1億円未満	15	1,042,668,483	8	8.0%	562,489,593	7	1.8%	480,178,890
1億円以上	11	2,169,853,448	8	8.0%	1,650,843,080	3	0.8%	519,010,368
事業報告書未提出	55	-	3	3.0%	-	52	13.1%	-
合計	496	6,377,776,964	100	100%	3,646,986,672	396	100%	2,730,790,292

表1-3(3) 収入規模別NPO法人数の推移

2004年、2005年、2007年、2009年に提出のあった事業報告書に基づく

(単位:円)

収入規模	2004年				2009年			
	団体数	比率	収入総額	比率	団体数	比率	収入総額	比率
0円(休止中の団体を含む)	16	5.7%	0	0.0%	45	9.1%	0	0.0%
1円以上、100万円未満	69	24.7%	27,492,189	0.8%	105	21.2%	31,121,876	0.5%
100万円以上、500万円未満	77	27.6%	188,050,707	5.2%	91	18.3%	231,760,669	3.6%
500万円以上、1,000万円未満	22	7.9%	156,089,718	4.3%	50	10.1%	357,762,410	5.6%
1,000万円以上、5,000万円未満	58	20.8%	1,209,182,974	33.5%	124	25.0%	2,544,610,078	39.9%
5,000万円以上、1億円未満	9	3.2%	668,123,154	18.5%	15	3.0%	1,042,668,483	16.3%
1億円以上	7	2.5%	1,359,636,296	37.7%	11	2.2%	2,169,853,448	34.0%
事業報告書未提出	21	7.5%	-	-	55	11.1%	-	-
合計	279	100%	3,608,575,038	100%	496	100%	6,377,776,964	100%

*収入規模別NPO法人数の推移(団体数)グラフD-1

*収入規模別NPO法人数の推移(収入総額)グラフD-2

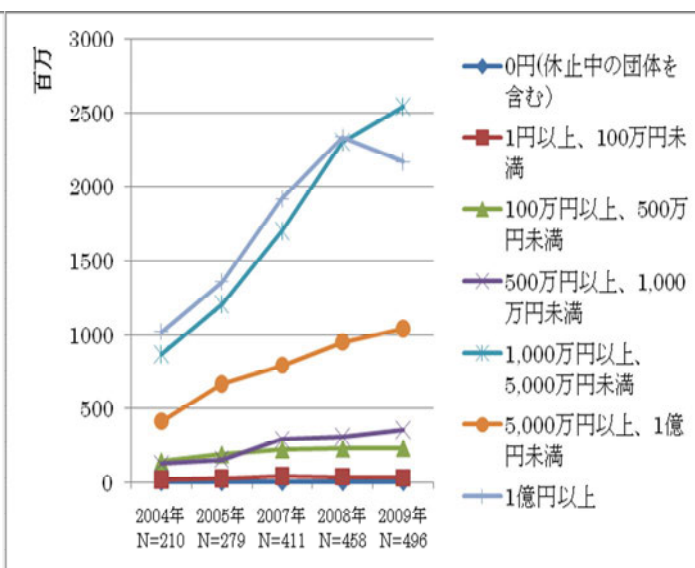
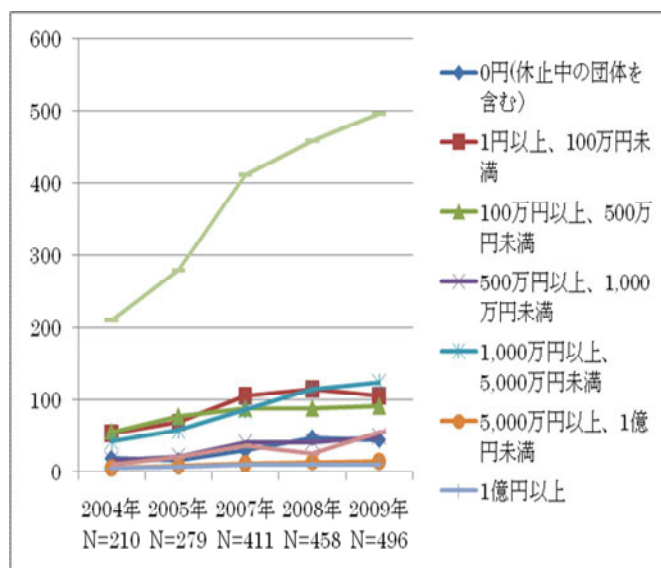


表 1 - 3 (4) 収入規模別NPO法人数の推移

介護・支援および介護・支援以外を区別

2004年、2005年、2007年、2009年、2009年に提出のあった事業報告書に基づく

(単位：円)

収入規模	全体					介護・支援					介護・支援以外					
	2004年	2005年	2007年	2008年	2009年	2004年比	2005年	2007年	2008年	2009年	2005年比	2005年	2007年	2008年	2009年	2005年比
0円(休止中の団体を含む)	19	16	30	48	45	2.37	2	2	1	0	0.00	14	28	47	45	3.21
1円以上、100万円未満	54	69	105	115	105	1.94	8	4	3	2	0.25	61	101	112	103	1.69
100万円以上、500万円未満	56	77	88	88	91	1.63	10	6	8	8	0.80	67	82	80	83	1.24
500万円以上、1,000万円未満	17	22	41	42	50	2.94	6	13	5	15	2.50	16	28	37	35	2.19
1,000万円以上、5,000万円未満	43	58	87	114	124	2.88	26	37	46	56	2.15	32	50	68	68	2.13
5,000万円以上、1億円未満	6	9	12	14	15	2.50	5	8	8	8	1.60	4	4	6	7	1.75
1億円以上	5	7	11	11	11	2.20	7	7	7	8	1.14	0	4	4	3	-
事業報告書未提出	10	21	37	26	55	5.50	5	2	0	3	0.60	16	35	26	52	3.25
合計	210	279	411	458	496	2.36	69	79	78	100	1.45	210	332	380	396	1.89

表 2-1 地域別収入合計

2009年に提出のあった事業報告書に基づく

(単位：円)

地域	団体数	収入合計	平均	比率
北勢	192	1,786,503,492	9,304,706	28.0%
中勢	152	1,524,968,867	10,032,690	23.9%
南勢	59	1,195,341,943	20,260,033	18.7%
伊賀	59	552,600,489	9,366,110	8.7%
東紀州	34	1,318,362,173	38,775,358	20.7%
総計	496	6,377,776,964	12,858,421	100.0%

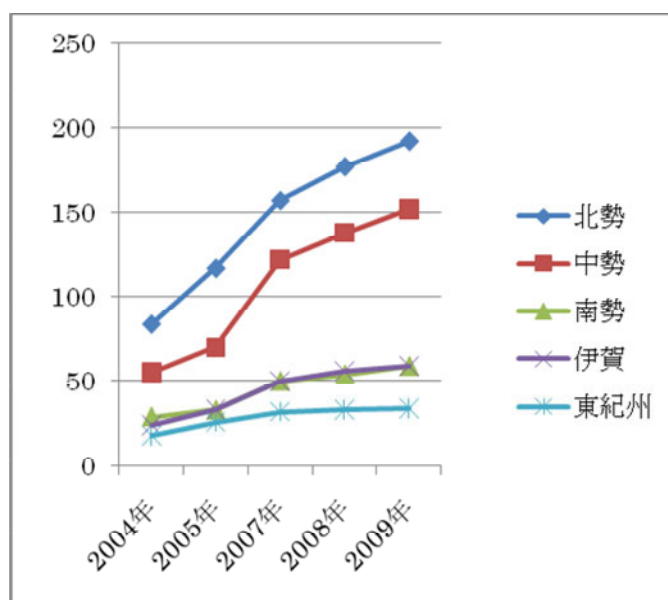
表 2-2 地域別収入合計の推移

2004年、2005年、2007年、2009年に提出のあった事業報告書に基づく

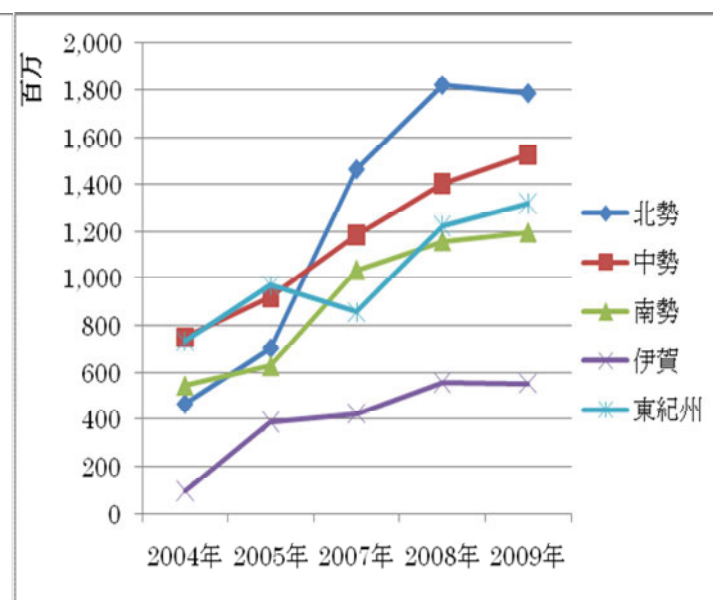
(単位：円)

地域	団体数			収入合計			平均		
	2004年	2009年	2004年比	2004年	2009年	2004年比	2004年	2009年	2004年比
北勢	84	192	2.29	465,408,536	1,786,503,492	3.84	5,540,578	9,304,706	1.68
中勢	55	152	2.76	751,169,337	1,524,968,867	2.03	13,657,624	10,032,690	0.73
南勢	29	59	2.03	545,429,334	1,195,341,943	2.19	18,807,908	20,260,033	1.08
伊賀	24	59	2.46	96,869,795	552,600,489	5.70	4,036,241	9,366,110	2.32
東紀州	18	34	1.89	733,706,225	1,318,362,173	1.80	40,761,457	38,775,358	0.95
総計	210	496	2.36	2,592,583,227	6,377,776,964	2.46	12,345,634	12,858,421	1.04

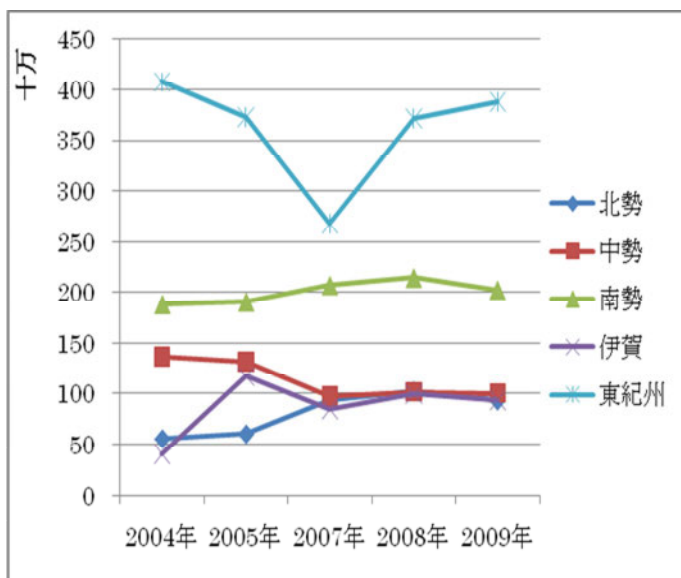
* 地域別収入合計の推移 (団体数) グラフ E-1



* 地域別収入合計の推移 (収入合計) グラフ E-2



* 地域別収入合計の推移 (平均) グラフ E-3



五 - 会費収入

会費収入の総額は2004年と比べ約1.85倍と伸びている。(表1-2)

介護・支援団体は会費収入が0円と1円～100万円未満の団体である。介護・支援団体以外の団体は1円～100万円未満の団体が78.1%で、100万円以上の団体は全体の8.8%である。(表1-1)

表1-1 会費収入規模別NPO法人数および会費収入合計

介護・支援および介護・支援以外を区別

2009年に提出のあった事業報告書に基づく

(単位:円)

会費収入規模	全体		介護・支援 N=100			介護・支援以外 N=396		
	団体数	会費収入合計	団体数	比率	会費収入合計	団体数	比率	会費収入合計
0円(休止中の団体を含む)	138	0	38	38.0%	0	100	25.3%	0
1円以上、100万円未満	268	49,957,852	59	59.0%	7,511,567	209	52.8%	42,446,285
100万円以上、500万円未満	27	50,870,480	0	0.0%	0	27	6.8%	50,870,480
500万円以上、1,000万円未満	6	48,000,489	0	0.0%	0	6	1.5%	48,000,489
1,000万円以上、5,000万円未満	2	24,424,400	0	0.0%	0	2	0.5%	24,424,400
5,000万円以上	0	0	0	0.0%	0	0	0.0%	0
1億円以上	0	0	0	0.0%	0	0	0.0%	0
事業報告未提出	55	0	3	3.0%	0	52	13.1%	0
合計	496	173,253,221	100	100%	7,511,567	396	100%	165,741,654

表 1 - 2 会費収入規模別 N P O 法人数および会費収入合計の推移

2004 年、2005 年、2007 年、2009 年、2009 年に提出のあった事業報告書に基づく

(単位：円)

会費収入規模	2004 年 N=210			2009 年 N=496				
	団体数	比率	会費収入合計	団体数	比率	2004 年比	会費収入合計	2004 年比
0 円(休止中の団体を含む)	47	22.4%	0	138	27.8%	2.94	0	-
1 円以上、100 万円未満	137	65.2%	25,934,566	268	54.0%	1.96	49,957,852	1.93
100 万円以上、500 万円未満	13	6.2%	29,968,041	27	5.4%	2.08	50,870,480	1.70
500 万円以上、1,000 万円未満	2	1.0%	14,633,032	6	1.2%	3.00	48,000,489	3.28
1,000 万円以上、5,000 万円未満	1	0.5%	22,951,550	2	0.4%	2.00	24,424,400	1.06
5,000 万円以上	0	0.0%	0	0	0.0%	-	0	-
事業報告書未提出	10	4.8%	-	55	11.1%	5.50	0	-
合計	210	100.0%	93,487,189	496	100%	2.36	173,253,221	1.85

***会費収入別 N P O 法人数の推移 グラフ F-1**

***会費収入別 N P O 法人会費収入合計の推移 グラフ F-2**

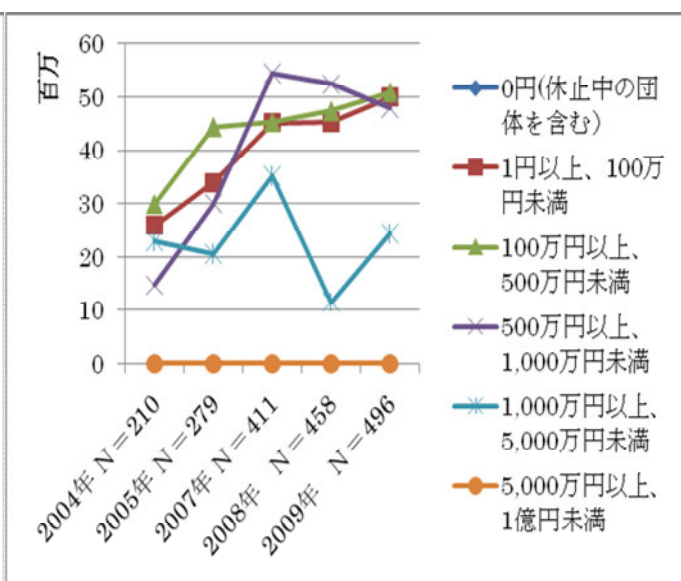
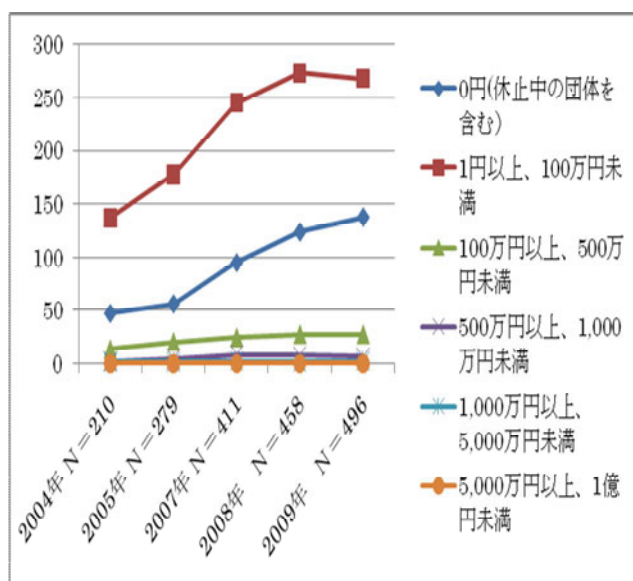


表 2 - 1(1) 収入規模別会費収入のあるNPO法人数

介護・支援および介護・支援以外を区別

2009年に提出のあった事業報告書に基づく

經常収入規模	介護・支援 N=100				介護・支援以外 N=396			
	団体 総数	会費収入の		会費収入の ある比率	団体 総数	会費収入の		会費収入の ある比率
		ある団体	ない団体			ある団体	ない団体	
0円(休止中の団体を含む)	0	0	0	-	45	0	45	0.0%
1円以上、100万円未満	2	2	0	100.0%	103	78	25	75.7%
100万円以上、500万円未満	8	5	3	62.5%	83	74	9	89.2%
500万円以上、1,000万円未満	15	7	8	46.7%	35	32	3	91.4%
1,000万円以上、5,000万円未満	56	35	21	62.5%	68	54	14	79.4%
5,000万円以上、1億円未満	8	6	2	75.0%	7	4	3	57.1%
1億円以上	8	4	4	50.0%	3	2	1	66.7%
事業報告書未提出	3	0	3	0.0%	52	0	52	0.0%
合計	100	59	41	59.0%	396	244	152	61.6%

表 2 - 1(2) 収入規模別会費収入のあるNPO法人数と会費収入平均

介護・支援および介護・支援以外を区別

2009年に提出のあった事業報告書に基づく

經常収入規模	介護・支援 N=59			介護・支援以外 N=244		
	会費収入の ある団体数	会費収入合計	会費収入 平均	会費収入の ある団体数	会費収入合計	会費収入 平均
1円以上、100万円未満	2	20,010	10,005	78	10,820,835	138,729
100万円以上、500万円未満	5	210,000	42,000	74	30,986,315	418,734
500万円以上、1,000万円未満	7	724,100	103,443	32	22,376,535	699,267
1,000万円以上、5,000万円未満	35	4,003,957	114,399	54	94,896,369	1,757,340
5,000万円以上、1億円未満	6	1,319,000	219,833	4	6,069,600	1,517,400
1億円以上	4	1,234,500	308,625	2	592,000	296,000
合計	59	7,511,567	127,315	244	165,741,654	679,269

五 - 寄付金収入

寄付金収入の総額は、2004年と比べ1.41倍に増えている。(表1-2)

寄付金収入のある団体は介護・支援団体で全体の43.0%である(表2-1(1))。介護・支援以外の団体は全体の37.4%で寄付金収入があり、その規模は、5,000万円未満の団体でほぼ占めている。(表2-1)

表1-1 寄付金収入規模別NPO法人数および寄付金収入合計

介護・支援および介護・支援以外を区別

2009年に提出のあった事業報告書に基づく

(単位:円)

寄付金収入規模	全体		介護・支援 N=100			介護・支援以外 N=396		
	団体数	寄付金収入 合計	団体数	比率	寄付金収入 合計	団体数	比率	寄付金収入 合計
0円(休止中の団体を含む)	250	0	54	54.0%	0	196	49.50%	0
1円以上、100万円未満	153	26,509,302	30	30.0%	4,680,055	123	31.10%	21,829,247
100万円以上、500万円未満	34	75,793,356	12	12.0%	25,013,490	22	5.60%	50,779,866
500万円以上、1,000万円未満	4	28,062,960	1	1.0%	6,688,002	3	0.80%	21,374,958
1,000万円以上、5,000万円未満	0	0	0	0.0%	0	0	0.00%	0
5,000万円以上	0	0	0	0.0%	0	0	0.00%	0
事業報告書未提出	55	0	3	3.0%	0	52	13.10%	0
合計	496	130,365,618	100	100%	36,381,547	396	100%	93,984,071

■表 1-2 寄付金収入規模別NPO法人数および寄付金収入合計の推移

※2004年、2005年、2007年、2009年に提出のあった事業報告書に基づく (単位: 円)

寄付金収入規模	団体数			寄付金収入合計		
	2004年	2009年	2004年比	2004年	2009年	2004年比
0円(休止中の団体を含む)	89	250	2.81	0	0	-
1円以上、100万円未満	91	153	1.68	20,476,382	26,509,302	1.29
100万円以上、500万円未満	18	34	1.89	35,521,694	75,793,356	2.13
500万円以上、1,000万円未満	1	4	4.00	7,148,447	28,062,960	3.93
1,000万円以上、5,000万円未満	1	0	0.00	29,419,787	0	0
5,000万円以上	0	0	-	0	0	-
事業報告書未提出	10	55	5.50	-	0	-
合計	210	496	2.36	92,566,310	130,365,618	1.41

*寄付金収入規模別NPO法人数の推移(団体) グラフG-1 *寄付金収入規模別寄付金収入合計の推移 グラフG-2

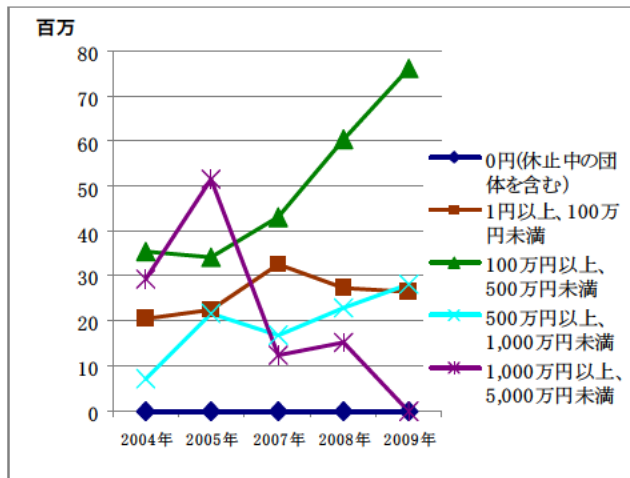
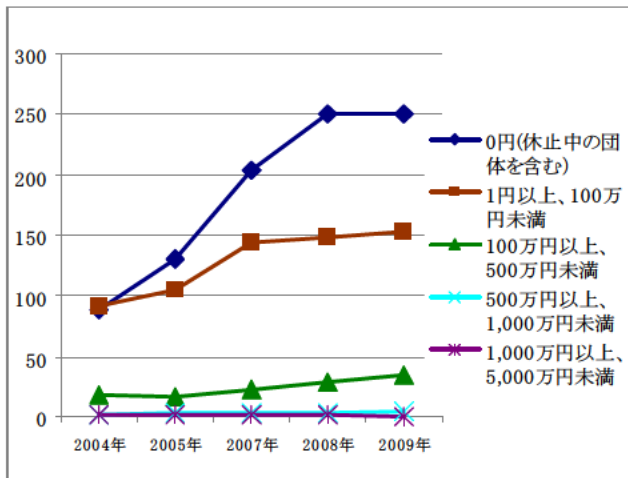


表 2 - 1(1) 収入規模別寄付金収入のあるNPO法人数

介護・支援および介護・支援以外を区別

2009年に提出のあった事業報告書に基づく

經常収入規模	介護・支援 N=100				介護・支援以外 N=396			
	団体 総数	寄付金収入の		寄付金収入 のある比率	団体 総数	寄付金収入の		寄付金収入 のある比率
		ある団体	ない団体			ある団体	ない団体	
0円(休止中の団体を含む)	0	0	0	-	45	0	45	0.0%
1円以上、100万円未満	2	0	2	0.0%	103	43	60	41.7%
100万円以上、500万円未満	8	2	6	25.0%	83	42	41	50.6%
500万円以上、1,000万円未満	15	7	8	46.7%	35	21	14	60.0%
1,000万円以上、5,000万円未満	56	28	28	50.0%	68	41	27	60.3%
5,000万円以上、1億円未満	8	4	4	50.0%	7	1	6	14.3%
1億円以上	8	2	6	25.0%	3	0	3	0.0%
事業報告書未提出	3	0	3	0.0%	52	0	52	0.0%
合計	100	43	57	43.0%	396	148	248	37.4%

表 2 - 1(2) 収入規模別寄付金収入のあるNPO法人数と寄付金収入平均

介護・支援および介護・支援以外を区別

2009年に提出のあった事業報告書に基づく

經常収入規模	介護・支援 N=43			介護・支援以外 N=148		
	寄付金収入の ある団体数	寄付金収入 合計	寄付金収入 平均	寄付金収入の ある団体数	寄付金収入 合計	寄付金収入 平均
1円以上、100万円未満	0	0	-	43	5,151,847	119,810
100万円以上、500万円未満	2	1,743,050	871,525	42	13,756,943	327,546
500万円以上、1,000万円未満	7	4,529,035	647,005	21	31,730,373	1,510,970
1,000万円以上、5,000万円未満	28	22,029,627	786,772	41	43,144,908	1,052,315
5,000万円以上、1億円未満	4	2,370,049	592,512	1	200,000	200,000
1億円以上	2	5,709,786	2,854,893	0	0	-
合計	43	36,381,547	846,082	148	93,984,071	635,028

五 事業収入

事業による収入がない団体は25.0%、事業によって収入を得ている団体は63.9%、残り11.1%は事業報告書が未提出のため確認できない。2004年と比較すると、事業による収入のない団体の比率は約1.91倍に増加している。(表1-2)

一方で、經常収入規模が5,000万円以上の26団体(団体総数5.2%)が事業収入総額の55.4%を占め、介護・支援団体(団体総数の17.4%)の事業収入総額の63.2%を占めている。(表2-1(1))

事業収入が5,000万円以上の団体は、介護・支援を行う団体は14団体、介護・支援以外は8団体となった。(表1-1)

表1-1 事業収入規模別NPO法人数および事業収入合計

介護・支援および介護・支援以外を区別

2009年に提出のあった事業報告書に基づく

(単位:円)

事業収入規模	全体		介護・支援 N=100			介護・支援以外 N=396		
	団体数	事業収入合計	団体数	比率	事業収入合計	団体数	比率	事業収入合計
0円(休止中の団体を含む)	124	0	5	5.0%	0	119	30.1%	0
1円以上、100万円未満	75	21,756,555	5	5.0%	1,957,402	70	17.7%	19,799,153
100万円以上、500万円未満	87	227,884,100	13	13.0%	35,616,374	74	18.7%	192,267,726
500万円以上、1,000万円未満	40	301,287,563	11	11.0%	82,763,536	29	7.3%	218,524,027
1,000万円以上、5,000万円未満	93	1,950,907,124	49	49.0%	1,117,324,695	44	11.1%	833,582,429
5,000万円以上、1億円未満	11	747,416,753	6	6.0%	407,706,254	5	1.3%	339,710,499
1億円以上	11	2,088,687,477	8	8.0%	1,578,521,036	3	0.8%	510,166,441
事業報告書未提出	55	-	3	3.0%	-	52	13.1%	-
合計	496	5,337,939,572	100	100%	3,223,889,297	396	100%	2,114,050,275

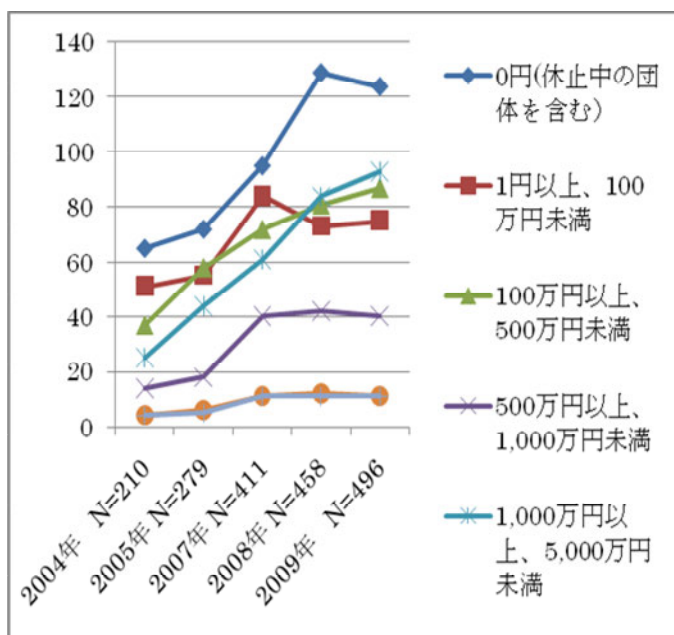
表 1 - 2 事業収入規模別 N P O 法人数および事業収入合計の推移

2004 年、2005 年、2007 年、2009 年、2009 年に提出のあった事業報告書に基づく

(単位：円)

事業収入規模	2004 年 N=210			2009 年 N=496				
	団体数	比率	事業収入合計	団体数	比率	2004 年比	事業収入合計	2004 年比
0 円(休止中の団体を含む)	65	31.00%	0	124	25.0%	1.91	0	-
1 円以上、100 万円未満	51	24.30%	17,136,067	75	15.1%	1.47	21,756,555	1.27
100 万円以上、500 万円未満	37	17.60%	91,925,464	87	17.5%	2.35	227,884,100	2.48
500 万円以上、1,000 万円未満	14	6.70%	107,386,580	40	8.1%	2.86	301,287,563	2.81
1,000 万円以上、5,000 万円未満	25	11.90%	561,889,844	93	18.8%	3.72	1,950,907,124	3.47
5,000 万円以上、1 億円未満	4	1.90%	284,902,546	11	2.2%	2.75	747,416,753	-
1 億円以上	4	1.90%	872,447,294	11	2.2%	2.75	2,088,687,477	-
事業報告書未提出	10	4.80%	-	55	11.1%	5.50	-	-
合計	210	100.00%	1,935,687,795	496	100%	2.36	5,337,939,572	2.76

*** 事業収入規模別 N P O 法人数の推移 H-1**



*** 事業収入合計の推移 H-2**

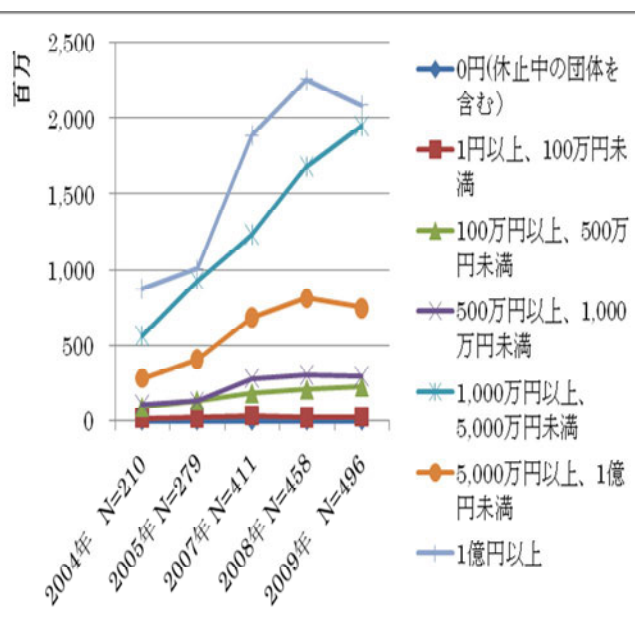


表 2 - 1 (1) 収入規模別事業収入のあるNPO法人数

介護・支援および介護・支援以外を区別

2009年に提出のあった事業報告書に基づく

經常収入規模	介護・支援 N=100				介護・支援以外 N=396			
	団体 総数	事業収入の		事業収入の ある比率	団体 総数	事業収入の		事業収入の ある比率
		ある団体	ない団体			ある団体	ない団体	
0円(休止中の団体を含む)	0	0	0	-	45	0	45	0.0%
1円以上、100万円未満	2	1	1	50.0%	103	48	55	46.6%
100万円以上、500万円未満	8	7	1	87.5%	83	70	13	84.3%
500万円以上、1,000万円未満	15	15	0	100.0%	35	34	1	97.1%
1,000万円以上、5,000万円未満	56	53	3	94.6%	68	63	5	92.6%
5,000万円以上、1億円未満	8	8	0	100.0%	7	7	0	100.0%
1億円以上	8	8	0	100.0%	3	3	0	100.0%
事業報告書未提出	3	0	3	0.0%	52	0	52	0.0%
合計	100	92	8	92.0%	396	225	171	56.8%

表 2 - 1(2) 収入規模別事業収入のあるNPO法人数と事業収入平均

介護・支援および介護・支援以外を区別

2009年に提出のあった事業報告書に基づく

經常収入規模	介護・支援 N=92			介護・支援以外 N=225		
	事業収入の ある団体数	事業収入 合計	事業収入 平均	事業収入の ある団体数	事業収入 合計	事業収入 平均
1円以上、100万円未満	1	7,179	7,179	48	10,461,823	217,955
100万円以上、500万円未満	7	18,717,552	2,673,936	70	140,158,820	2,002,269
500万円以上、1,000万円未満	15	76,579,842	5,105,323	34	157,542,908	4,633,615
1,000万円以上、5,000万円未満	53	1,089,692,766	20,560,241	63	885,053,765	14,048,472
5,000万円以上、1億円未満	8	460,370,922	57,546,365	7	410,666,518	58,666,645
1億円以上	8	1,578,521,036	197,315,130	3	510,166,441	170,055,480
合計	92	3,223,889,297	35,042,275	225	2,114,050,275	9,395,779

五 補助金・助成金収入

補助金・助成金合計収入規模は、介護・支援以外では5000万円未満であった。(表1-1)

補助金・助成金を得た団体数は、2004年の50団体から2009年は113団体になり、約2.3倍に増えている。収入総額も2004年から約5倍になっている。(表1-2)

表1-1 補助金・助成金合計収入規模別NPO法人数および補助金・助成金収入合計

介護・支援および介護・支援以外を区別

2009年に提出のあった事業報告書に基づく

(単位:円)

補助金・助成金合計収入規模	全体 N=496		介護・支援 N=100			介護・支援以外 N=396		
	団体数	補助金・助成金合計	団体数	比率	補助金・助成金合計	団体数	比率	補助金・助成金合計
0円(休止中の団体を含む)	328	0	58	58.0%	0	270	68.2%	0
1円以上、100万円未満	53	14,865,026	7	7.0%	1,605,395	46	11.6%	13,259,631
100万円以上、500万円未満	27	67,338,311	15	15.0%	35,272,604	12	3.0%	32,065,707
500万円以上、1,000万円未満	17	120,076,642	8	8.0%	52,461,365	9	2.3%	67,615,277
1,000万円以上、5,000万円未満	15	252,318,849	8	8.0%	159,007,759	7	1.8%	93,311,090
5,000万円以上	1	60,966,324	1	1.0%	60,966,324	0	0.0%	0
事業報告未提出	55	-	3	3.0%	-	52	13.1%	-
合計	496	515,565,152	100	100%	309,313,447	396	100%	206,251,705

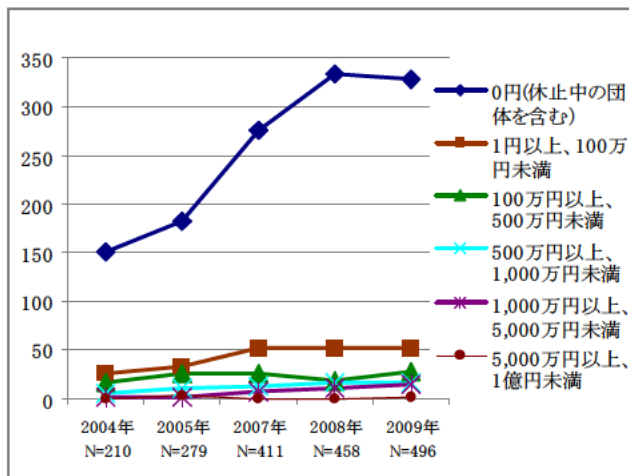
■表 1-2 補助金・助成金合計収入規模別NPO法人数および補助金・助成金収入合計の推移

※2004年、2005年、2007年、2009年に提出のあった事業報告書に基づく (単位：円)

補助金・助成金合計収入規模	2004年 N=210			2009年 N=496				
	団体数	比率	補助金・助成金 合計	団体数	比率	2004年比	補助金・助成金 合計	2004年比
0円(休止中の団体を含む)	150	71.4%	0	328	66.1%	2.19	0	—
1円以上、100万円未満	26	12.4%	8,307,739	53	10.7%	2.04	14,865,026	1.79
100万円以上、500万円未満	17	8.1%	32,609,375	27	5.4%	1.59	67,338,311	2.06
500万円以上、1,000万円未満	5	2.4%	34,429,074	17	3.4%	3.40	120,076,642	3.49
1,000万円以上、5,000万円未満	2	1.0%	27,565,167	15	3.0%	7.50	252,318,849	9.15
5,000万円以上、1億円未満	0	0.0%	0	1	0.2%	—	60,966,324	—
1億円以上	0	0.0%	0	0	0.0%	—	0	—
事業報告書未提出	10	4.8%	—	55	11.1%	5.50	—	—
合計	210	100.0%	102,911,355	496	100%	2.36	515,565,152	5.01

*補助金・助成金合計収入規模別NPO法人数の推移

グラフ I-1



*補助金・助成金収入合計の推移

グラフ I-2

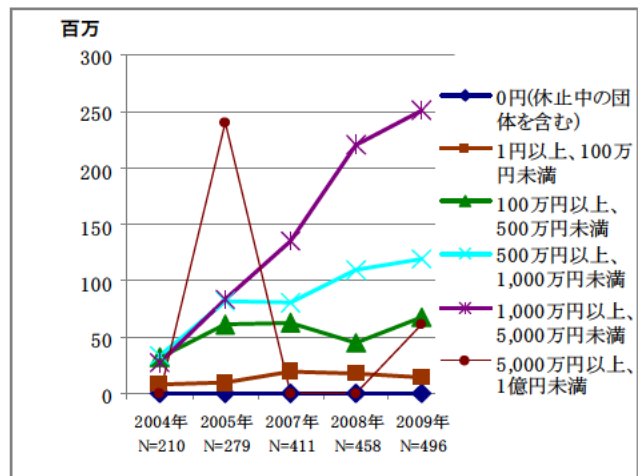


表 2 - 1(1) 収入規模別補助金・助成金収入のあるNPO法人数

介護・支援および介護・支援以外を区別

2009年に提出のあった事業報告書に基づく

經常収入規模	介護・支援 N=100				介護・支援以外 N=396			
	団体 総数	補助金・助成金収入の		補助金・助 成金収入の ある比率	団体 総数	補助金・助成金収入の		補助金・助 成金収入の ある比率
		ある団体	ない団体			ある団体	ない団体	
0円(休止中の団体を含む)	0	0	0	-	45	0	45	0.0%
1円以上、100万円未満	2	0	2	0.0%	103	17	86	16.5%
100万円以上、500万円未満	8	0	8	0.0%	83	20	63	24.1%
500万円以上、1,000万円未満	15	7	8	46.7%	35	8	27	22.9%
1,000万円以上、5,000万円未満	56	25	31	44.6%	68	25	43	36.8%
5,000万円以上、1億円未満	8	4	4	50.0%	7	3	4	42.9%
1億円以上	8	3	5	37.5%	3	1	2	33.3%
事業報告書未提出	3	0	3	0.0%	52	0	52	0.0%
合計	100	39	61	39.0%	396	74	322	18.7%

表 2 - 1(2) 収入規模別補助金・助成金収入のあるNPO法人数と補助金・助成金収入平均

介護・支援および介護・支援以外を区別

2009年に提出のあった事業報告書に基づく

經常収入規模	介護・支援 N=39			介護・支援以外 N=74		
	補助金・助成金 収入の ある団体数	補助金・助成 金収入合計	補助金・助 成金収入 平均	補助金・助成金 収入の ある団体数	補助金・助成 金収入合計	補助金・助 成金収入 平均
1円以上、100万円未満	7	1,605,395	229,342	46	13,259,631	288,253
100万円以上、500万円未満	15	35,272,604	2,351,507	12	32,065,707	2,672,142
500万円以上、1,000万円未満	8	52,461,365	6,557,671	9	67,615,277	7,512,809
1,000万円以上、5,000万円未満	8	159,007,759	19,875,970	7	93,311,090	13,330,156
5,000万円以上、1億円未満	1	60,966,324	60,966,324	0	0	-
1億円以上	0	0	-	0	0	-
合計	39	309,313,447	6,533,903	74	206,251,705	2,787,185

六 支出構造

経常支出総額に占める事業費は2005年に比べて2.31倍、その他は2.99倍と伸び、管理費は0.91倍と減少している。(表1-2(1))

2005年に比べ、介護・支援を行う団体、介護・支援以外の団体ともに管理費の占める割合が減少している。(表1-2(2))

表1-1 NPO法人支出構造

介護・支援および介護・支援以外を区別

2009年に提出のあった事業報告書に基づく

(単位：円)

	全体	介護・支援 N=100			介護・支援以外 N=396		
	総額	総額	平均	比率	総額	平均	比率
事業費	4,705,150,180	2,686,708,486	34,444,981	76.6%	2,018,441,694	5,311,689	74.9%
管理費	1,039,745,987	617,212,018	7,912,975	17.6%	422,533,969	1,111,931	15.7%
その他	458,318,161	203,105,807	2,603,921	5.8%	255,212,354	671,611	9.5%
合計	6,203,214,328	3,507,026,311	35,070,263	100%	2,696,188,017	6,808,556	100%

注) 平均については、小数点以下を四捨五入している

表1-2(1) 支出構造全体像の推移

2005年、2007年、2009年、2009年に提出義務のあった事業報告書に基づく

(単位：円)

	2005年 N=279			2009年 N=496			2005年 比 総額	2005年 比 平均
	総額	平均	比率	総額	平均	比率		
事業費	2,035,093,163	7,294,241	61.00%	4,705,150,180	9,486,190	75.9%	2.31	1.30
管理費	1,148,424,637	4,116,217	34.40%	1,039,745,987	2,096,262	16.8%	0.91	0.51
その他	153,175,036	549,014	4.60%	458,318,161	924,029	7.4%	2.99	1.68
合計	3,336,692,836	11,959,473	100%	6,203,214,328	12,506,481	100%	1.86	1.05

注) 管理費の中に役員報酬を含んでいる

注) 平均については、小数点以下を四捨五入している

*支出構造全体像の推移(総額) グラフJ-1

*支出構造全体像の推移(平均) グラフJ-2

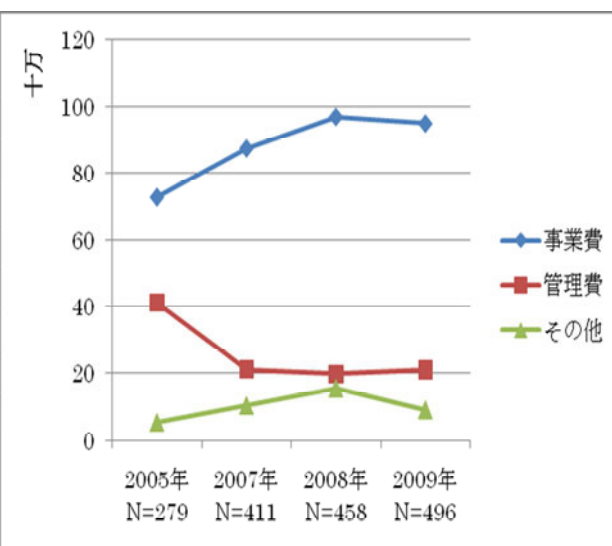
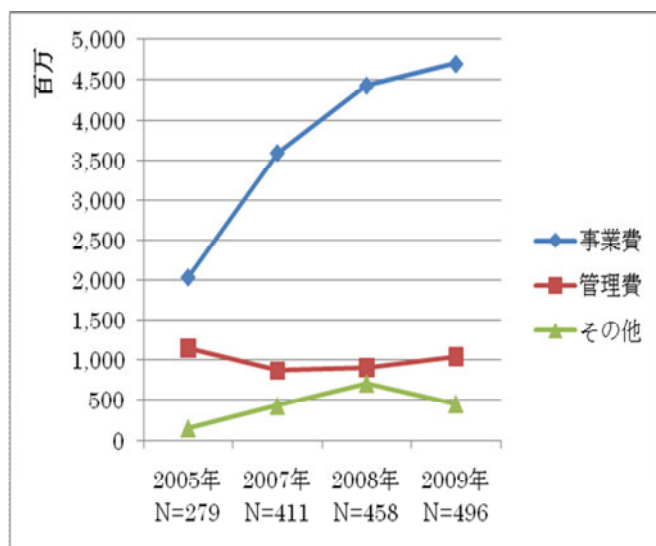


表1-2(2) 支出構造の推移

介護・支援および介護・支援以外を区別

2007年、2009年中に提出のあった事業報告書に基づく

「その他」は、予備費、雑損失、支払い利息、または区別されていない支出

介護・支援

(単位:円)

	2005年 N=69			2009年 N=100			2005年 比 (総額)	2005年 比 (平均)
	総額	平均	比率	総額	平均	比率		
事業費	1,344,228,763	19,481,576	57.8%	2,686,708,486	26,867,085	76.6%	2.00	1.38
管理費	879,092,395	12,740,469	37.8%	617,212,018	6,172,120	17.6%	0.70	0.48
その他	101,236,952	1,467,202	4.4%	203,105,807	2,031,058	5.8%	2.01	1.38
合計	2,324,558,110	33,689,248	100.0%	3,507,026,311	35,070,263	100%	1.51	1.04

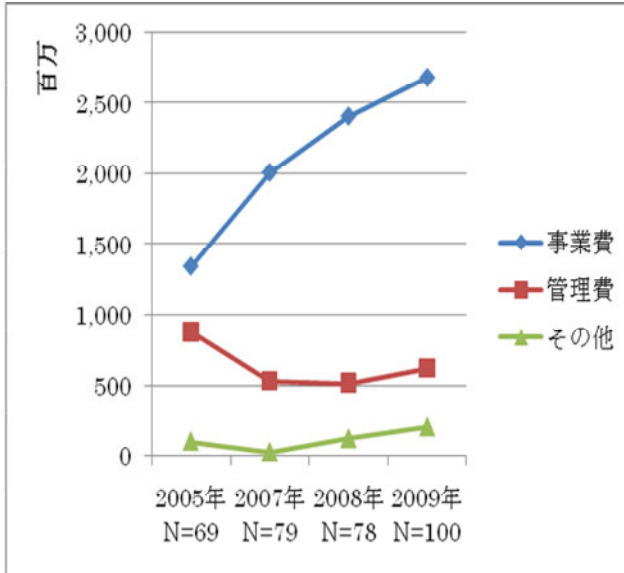
介護・支援以外

(単位:円)

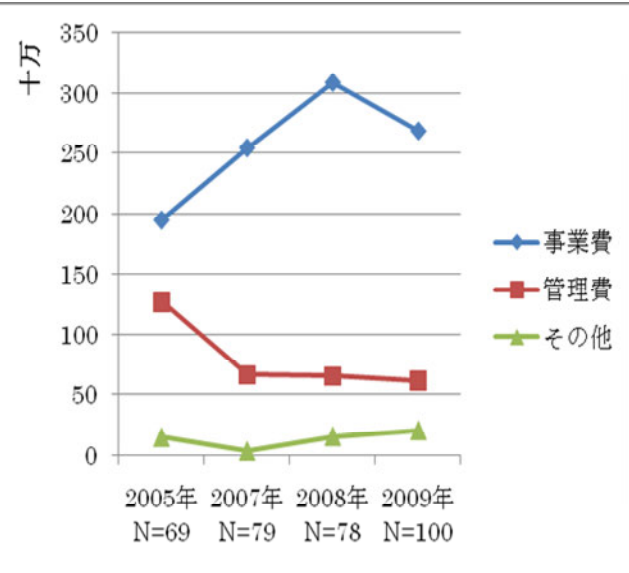
	2005年 N=210			2009年 N=396			2005年 比 (総額)	2005年 比 (平均)
	総額	平均	比率	総額	平均	比率		
事業費	690,864,400	3,289,830	68.3%	2,018,441,694	5,097,075	74.9%	2.92	1.55
管理費	269,332,242	1,282,534	26.6%	422,533,969	1,067,005	15.7%	1.57	0.83
その他	51,938,084	247,324	5.1%	255,212,354	644,476	9.5%	4.91	2.61
合計	1,012,134,726	4,819,689	100%	2,696,188,017	6,808,556	100%	2.66	1.41

介護・支援

*支出構造の推移(総額) グラフ K-1

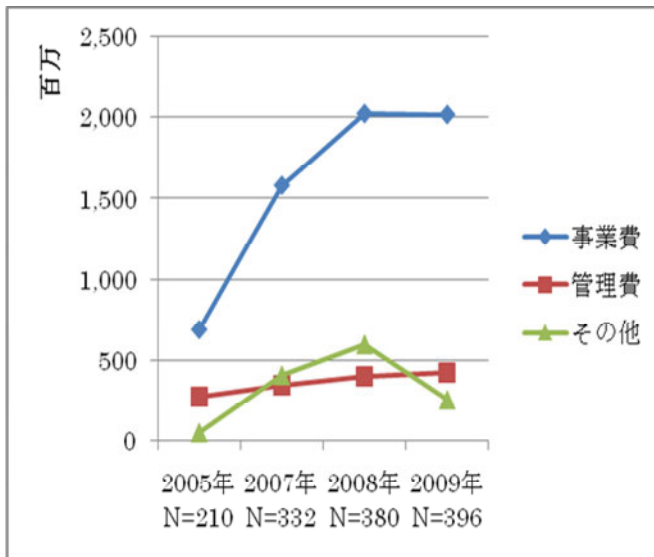


*支出構造の推移(平均) グラフ K-2



介護・支援以外

*支出構造の推移(総額) グラフ K-3



*支出構造の推移(平均) グラフ K-4

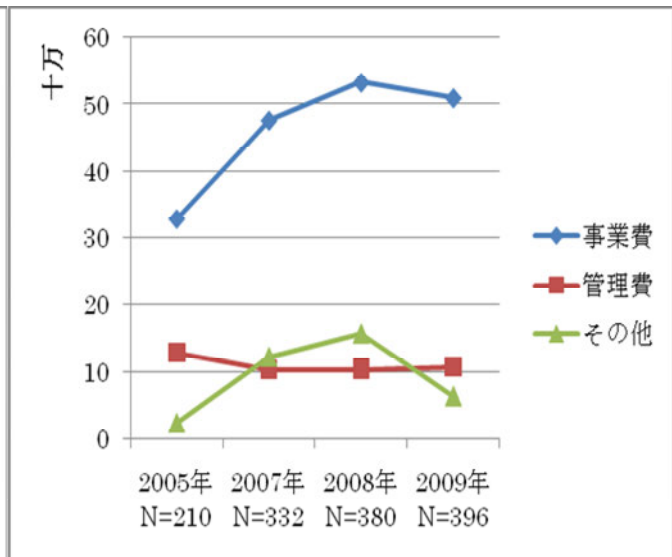


表 2 - 1 収入規模別 N P O 法人支出総額

2009 年に提出のあった事業報告書に基づく

(単位：円)

収入規模別	団体数	比率	支出総額	平均	比率
0 円(休止中の団体を含む)	45	9.1%	0	0	0.0%
1 円以上、100 万円未満	105	21.2%	36,087,101	343,687	0.6%
100 万円以上、500 万円未満	91	18.3%	208,349,551	2,289,556	3.4%
500 万円以上、1,000 万円未満	50	10.1%	423,077,750	8,461,555	6.8%
1,000 万円以上、5,000 万円未満	124	25.0%	2,466,073,966	19,887,693	39.8%
5,000 万円以上、1 億円未満	15	3.0%	1,051,115,374	70,074,358	16.9%
1 億円以上	11	2.2%	2,018,510,586	183,500,962	32.5%
事業報告書未提出	55	11.1%	0	0	0.0%
合計	496	100%	6,203,214,328	12,506,481	100%

表 2 - 2 収入規模別 N P O 法人支出総額の推移

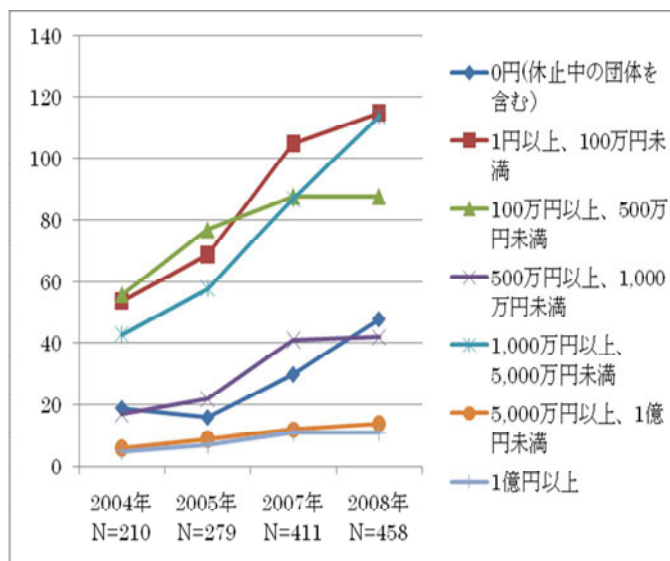
2007 年、2009 年に提出のあった事業報告書に基づく

(単位：円)

収入規模別	2004 年 N=210			2009 年 N=496				
	団体数	比率	支出総額	団体数	比率	2004 年比	支出総額	2004 年比
0 円(休止中の団体を含む)	19	9.0%	1,478,825	45	9.1%	2.37	0	-
1 円以上、100 万円未満	54	25.7%	21,267,884	105	21.2%	1.94	36,087,101	1.70
100 万円以上、500 万円未満	56	26.7%	180,864,342	91	18.3%	1.63	208,349,551	1.15
500 万円以上、1,000 万円未満	17	8.1%	120,061,261	50	10.1%	2.94	423,077,750	3.52
1,000 万円以上、5,000 万円未満	43	20.5%	822,180,936	124	25.0%	2.88	2,466,073,966	3.00
5,000 万円以上、1 億円未満	6	2.9%	386,177,988	15	3.0%	2.50	1,051,115,374	2.72
1 億円以上	5	2.4%	1,001,297,166	11	2.2%	2.20	2,018,510,586	2.02
事業報告書未提出	10	4.8%	-	55	11.1%	5.50	0	-
合計	210	100.0%	2,533,328,402	496	100%	2.36	6,203,214,328	2.45

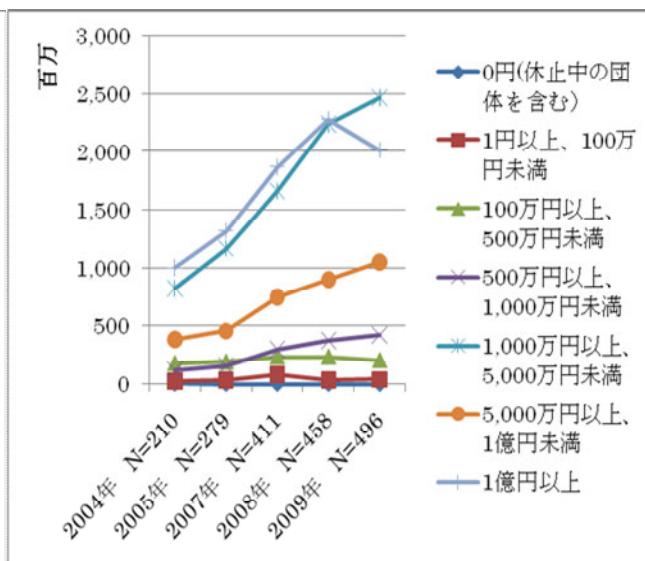
* 収入規模別 N P O 法人支出総額の推移 (団体数)

グラフ L-1



* 収入規模別 N P O 法人支出総額の推移 (総額)

グラフ L-2



■表 3-1 支出規模別NPO法人数および支出総額

※介護・支援および介護・支援以外を区別

※2009年に提出のあった事業報告書に基づく

(単位：円)

支出規模	全体		介護・支援 N=100			介護・支援以外 N=396		
	団体数	支出総額	団体数	比率	支出総額	団体数	比率	支出総額
0円(休止中の団体を含む)	47	0	0	0.0%	0	47	11.9%	0
100万円未満	109	36,087,101	5	5.0%	1,448,652	104	26.3%	34,638,449
100万円以上、500万円未満	81	208,349,551	3	3.0%	7,005,848	78	19.7%	201,343,703
500万円以上、1,000万円未満	58	423,077,750	20	20.0%	160,624,863	38	9.6%	262,452,887
1,000万円以上、5,000万円未満	121	2,466,073,966	53	53.0%	1,217,081,692	68	17.2%	1,248,992,274
5,000万円以上、1億円未満	15	1,051,115,374	9	9.0%	627,210,480	6	1.5%	423,904,894
1億円以上	10	2,018,510,586	7	7.0%	1,493,654,776	3	0.8%	524,855,810
事業報告書未提出	55	-	3	3.0%	-	52	13.1%	-
合計	496	6,203,214,328	100	100%	3,507,026,311	396	100%	2,696,188,017

■表 3-2 支出規模別NPO法人数および支出総額の推移

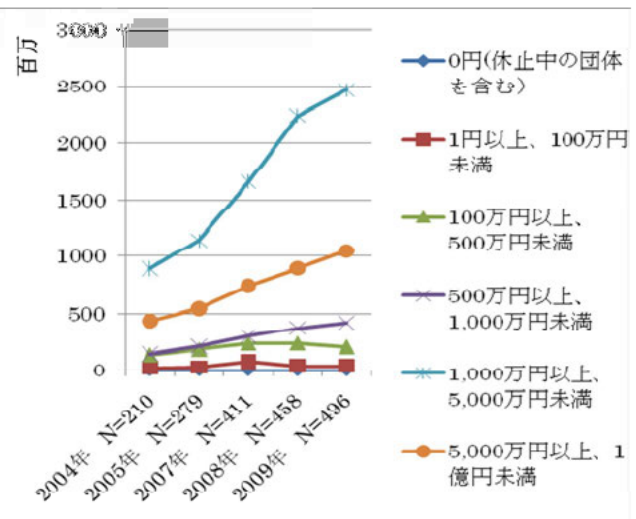
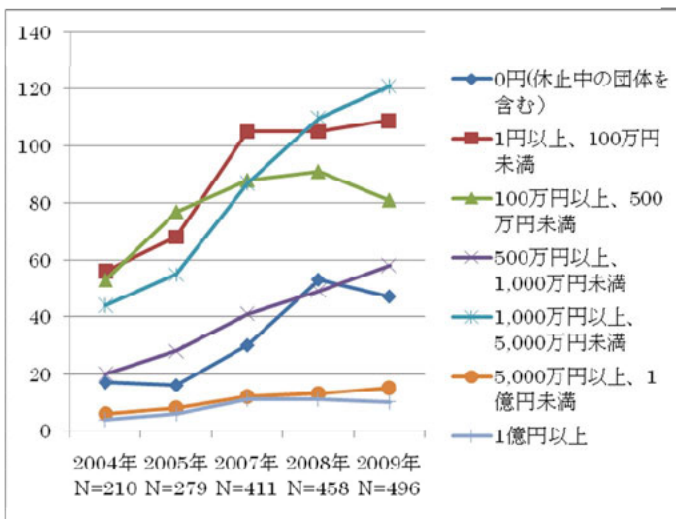
※2004年、2005年、2007年、2009年、2009年に提出のあった事業報告書に基づく

(単位：円)

支出規模	2004年 N=210			2009年 N=496				
	団体数	比率	支出総額	団体数	比率	2004年比	支出総額	2004年比
0円(休止中の団体を含む)	17	8.1%	0	47	9.5%	2.76	0	-
1円以上、100万円未満	56	26.7%	18,170,925	109	22.0%	1.95	36,087,101	1.99
100万円以上、500万円未満	53	25.2%	138,383,707	81	16.3%	1.53	208,349,551	1.51
500万円以上、1,000万円未満	20	9.5%	143,874,810	58	11.7%	2.90	423,077,750	2.94
1,000万円以上、5,000万円未満	44	21.0%	891,141,091	121	24.4%	2.75	2,466,073,966	2.77
5,000万円以上、1億円未満	6	2.9%	439,931,910	15	3.0%	2.50	1,051,115,374	2.39
1億円以上	4	1.9%	901,825,959	10	2.0%	2.50	2,018,510,586	2.24
事業報告書未提出	10	4.8%	-	55	11.1%	5.50	-	-
合計	210	100.0%	2,533,328,402	496	100%	2.36	6,203,214,328	2.45

*支出規模別 NPO法人数の推移 グラフ M-1

*支出規模別 支出総額の推移 グラフ M-2



六 - 事業費

1億円以上の事業費規模を持つ団体は7団体となり、介護・支援団体だけではなく、介護・支援以外の団体も2団体含まれている。(表1-1)

2004年と比較すると、事業費規模別の団体数は、「1億円以上」が高い伸び率を示している(表1-2)。また、収入規模別で見ると、5,000万円以上の収入規模を持つ26団体(団体総数の5.2%)の事業費合計が事業費総額の50.3%を占めている。(表1-3)

表1-1 事業費規模別NPO法人数および事業費合計

介護・支援および介護・支援以外を区別

2009年に提出のあった事業報告書に基づく

(単位:円)

事業費規模	全体		介護・支援団体 N=100			介護・支援以外 N=396		
	団体数	事業費合計	団体数	比率	事業費合計	団体数	比率	事業費合計
0円(休止中の団体を含む)	87	0	7	7.0%	0	80	20.2%	0
1円以上、100万円未満	102	35,554,779	3	3.0%	1,210,368	99	25.0%	34,344,411
100万円以上、500万円未満	82	205,092,854	7	7.0%	17,270,714	75	18.9%	187,822,140
500万円以上、1,000万円未満	66	504,223,576	24	24.0%	180,291,251	42	10.6%	323,932,325
1,000万円以上、5,000万円未満	86	1,765,204,864	43	43.0%	916,984,583	43	10.9%	848,220,281
5,000万円以上、1億円未満	11	744,397,391	8	8.0%	534,049,327	3	0.8%	210,348,064
1億円以上	7	1,450,676,716	5	5.0%	1,036,902,243	2	0.5%	413,774,473
事業報告書未提出	55	-	3	3.0%	-	52	13.1%	-
合計	496	4,705,150,180	100	100%	2,686,708,486	396	100%	2,018,441,694

表 1 - 2 事業費規模別 NPO 法人数および事業費合計の推移

2004 年、2005 年、2007 年、2009 年、2009 年に提出のあった事業報告書に基づく

(単位：円)

事業費規模	2004 年 N=210			2009 年 N=496				
	団体数	比率	事業費合計	団体数	比率	2004 年比	事業費合計	2004 年比
0 円(休止中の団体を含む)	33	15.7%	0	87	17.5%	2.64	0	-
1 円以上、100 万円未満	64	30.5%	19,701,832	102	20.6%	1.59	35,554,779	1.80
100 万円以上、500 万円未満	48	22.9%	107,333,324	82	16.5%	1.71	205,092,854	1.91
500 万円以上、1,000 万円未満	21	10.0%	151,514,414	66	13.3%	3.14	504,223,576	3.33
1,000 万円以上、5,000 万円未満	31	14.8%	618,123,788	86	17.3%	2.77	1,765,204,864	2.86
5,000 万円以上、1 億円未満	2	1.0%	142,594,501	11	2.2%	5.50	744,397,391	5.22
1 億円以上	1	0.5%	150,234,218	7	1.4%	7.00	1,450,676,716	9.66
事業報告書未提出	10	4.8%	-	55	11.1%	5.50	-	-
合計	210	100.0%	1,189,502,077	496	100%	2.36	4,705,150,180	3.96

* 事業費規模別 NPO 法人数の推移 グラフ N-1

* 事業費規模別事業費合計の推移 グラフ N-2

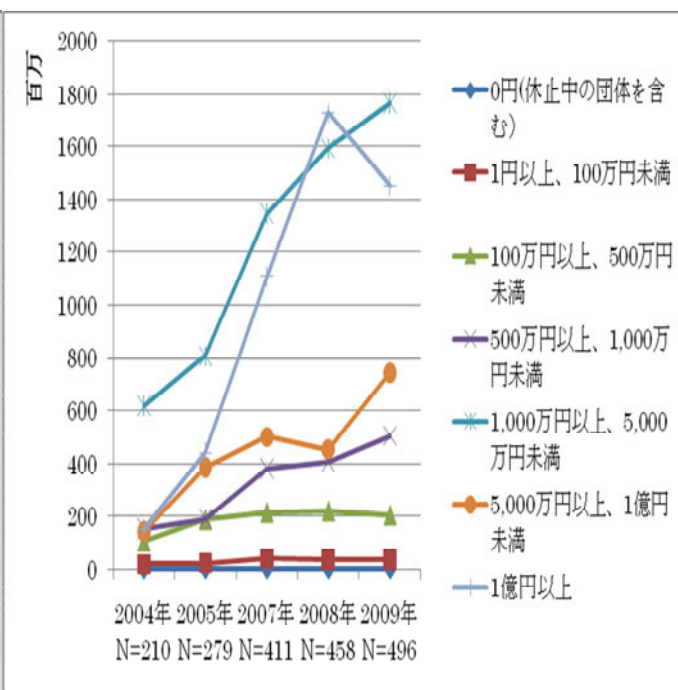
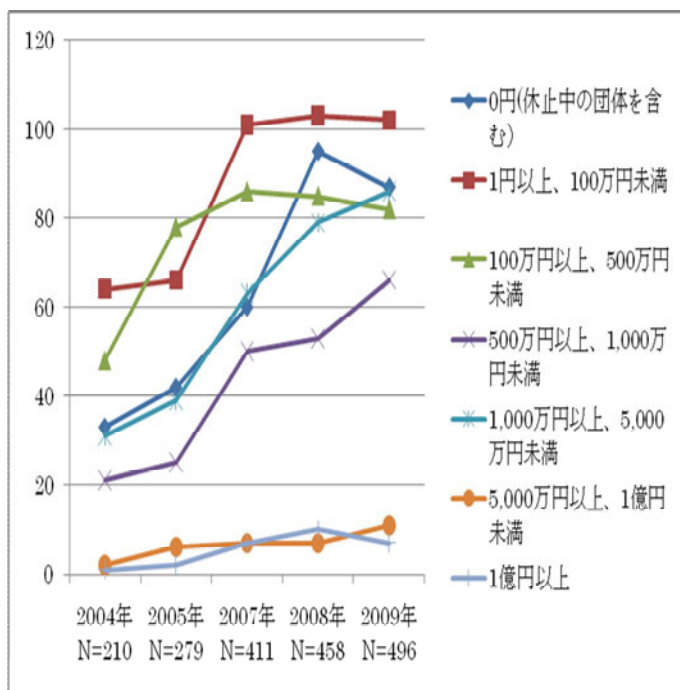


表 1 - 3 収入規模別NPO法人の事業費

2009 年に提出のあった事業報告書に基づく

(単位：円)

収入規模	団体数	比率	事業費総額	平均	比率
0 円 (休止中の団体を含む)	45	9.1%	0	0	0.0%
1 円以上、100 万円未満	105	21.2%	20,417,041	194,448	0.4%
100 万円以上、500 万円未満	91	18.3%	142,597,238	1,567,003	3.0%
500 万円以上、1,000 万円未満	50	10.1%	336,889,819	6,737,796	7.2%
1,000 万円以上、5,000 万円未満	124	25.0%	1,837,208,284	14,816,196	39.0%
5,000 万円以上、1 億円未満	15	3.0%	846,560,339	56,437,356	18.0%
1 億円以上	11	2.2%	1,521,477,459	138,316,133	32.3%
事業報告書未提出	55	11.1%	0	-	-
合計	496	100%	4,705,150,180	9,486,190	100%

六 - 管理費

管理費規模 1 円以上、100 万円未満の層が 190 団体と最も多く、団体総数の 38.3%を占めるが、管理費合計は総額の 4.7%に過ぎない。また、管理費規模 1000 万円以上、5000 万円未満の層は 49.1%と最も多い。(表 1-1(1))

介護・支援以外の団体は管理費規模が 1 円以上、100 万円未満が 40.9%占める。(表 1-1(2))

2005 年と比べ、管理費規模 0 円(休止中の団体含む)の団体が 2.86 倍に増えている。(表 1-2)

収入規模別では、収入規模 1,000 万円以上の 150 団体が管理費総額の 85.5%を占める(表 1-3)

表 1 - 1(1) 管理費規模別 N P O 法人数および管理費合計

2009 年に提出のあった事業報告書に基づく

(単位: 円)

管理費規模	団体数	比率	管理費合計	比率
0 円(休止中の団体を含む)	100	20.2%	0	0.0%
1 円以上、100 万円未満	190	38.3%	48,569,823	4.7%
100 万円以上、500 万円未満	97	19.6%	222,516,246	21.4%
500 万円以上、1,000 万円未満	26	5.2%	174,664,580	16.8%
1,000 万円以上、5,000 万円未満	27	5.4%	510,087,646	49.1%
5,000 万円以上、1 億円未満	1	0.2%	83,907,692	8.1%
1 億円以上	0	0.0%	0	0.0%
事業報告書未提出	55	11.1%	-	-
合計	496	100%	1,039,745,987	100%

表 1 - 1(2) 管理費規模別 N P O 法人数および管理費合計

介護・支援および介護・支援以外を区別

2009 年に提出のあった事業報告書に基づく

(単位: 円)

管理費規模	介護・支援 N=100			介護・支援以外 N=396		
	団体数	比率	管理費合計	団体数	比率	管理費合計
0 円(休止中の団体を含む)	14	14.0%	0	86	21.7%	0
1 円以上、100 万円未満	28	28.0%	8,977,740	162	40.9%	39,592,083
100 万円以上、500 万円未満	24	24.0%	54,154,482	73	18.4%	168,361,764
500 万円以上、1,000 万円未満	11	11.0%	74,796,714	15	3.8%	99,867,866
1,000 万円以上、5,000 万円未満	19	19.0%	395,375,390	8	2.0%	114,712,256
5,000 万円以上、1 億円未満	1	1.0%	83,907,692	0	0.0%	0
1 億円以上	0	0.0%	0	0	0.0%	0
事業報告書未提出	3	3.0%	-	52	13.1%	-
合計	100	100%	617,212,018	396	100%	422,533,969

表 1 - 2 管理費規模別 NPO 法人数および管理費合計の推移

2005 年、2007 年、2009 年、2009 年に提出のあった事業報告書に基づく

(単位：円)

管理費規模	2005 年 N=279			2009 年 N=496				
	団体数	比率	管理費合計	団体数	比率	2005 年比	管理費合計	2005 年比
0 円 (休止中の団体を含む)	35	12.5%	0	100	20.2%	2.86	0	-
1 円以上、100 万円未満	131	47.0%	38,676,116	190	38.3%	1.45	48,569,823	1.26
100 万円以上、500 万円未満	53	19.0%	134,545,987	97	19.6%	1.83	222,516,246	1.65
500 万円以上、1,000 万円未満	19	6.8%	125,157,875	26	5.2%	1.37	174,664,580	1.40
1,000 万円以上、5,000 万円未満	16	5.7%	347,019,818	27	5.4%	1.69	510,087,646	1.47
5,000 万円以上、1 億円未満	2	0.7%	125,663,848	1	0.2%	0.50	83,907,692	0.67
1 億円以上	2	0.7%	377,360,993	0	0.0%	-	0	-
事業報告書未提出	21	7.5%	-	55	11.1%	2.62	-	-
合計	279	100%	1,148,424,637	496	100%	1.78	1,039,745,987	0.91

*管理費規模別 NPO 法人数の推移 グラフ 0-1

*管理費規模別管理費総額の推移 グラフ 0-2

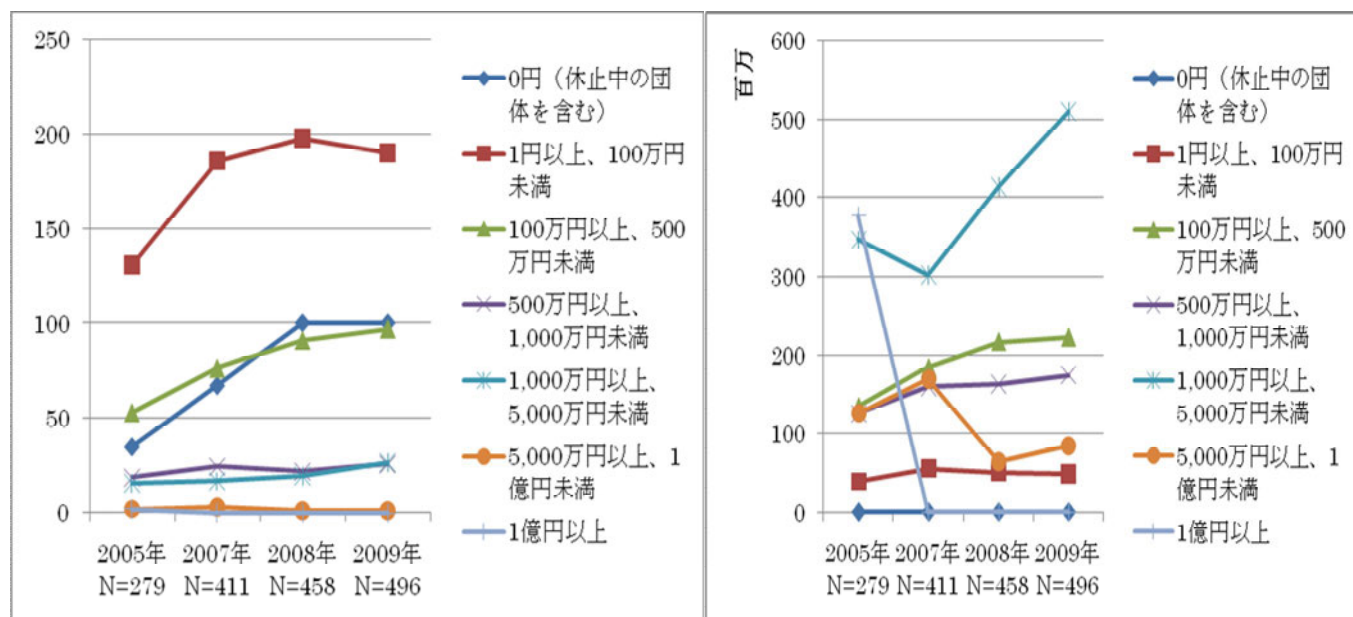


表 1 - 3 収入規模別 NPO 法人の管理費

2009 年に提出のあった事業報告書に基づく

(単位：円)

収入規模	団体数	比率	管理費総額	平均	比率
0 円 (休止中の団体を含む)	45	9.1%	0	0	0.0%
1 円以上、100 万円未満	105	21.2%	11,731,996	111,733	1.1%
100 万円以上、500 万円未満	91	18.3%	63,052,687	692,887	6.1%
500 万円以上、1,000 万円未満	50	10.1%	75,907,007	1,518,140	7.3%
1,000 万円以上、5,000 万円未満	124	25.0%	509,528,018	4,109,097	49.0%
5,000 万円以上、1 億円未満	15	3.0%	138,439,461	9,229,297	13.3%
1 億円以上	11	2.2%	241,086,818	21,916,983	23.2%
事業報告書未提出	55	11.1%	0	0	0.0%
合計	496	100%	1,039,745,987	2,096,262	100%

七 資産・負債・正味財産

2009年の資産・負債の総額は、2004年に比べての資産では4.27倍、負債では4.65倍と増えている。正味財産は、総額で増えており、一団体当りの平均値は1.56倍になっている。(表1-2(1))

また、正味財産の総額の伸び率は、介護・支援以外の団体では1.98倍で、介護・支援団体を上回っている。(表1-2(2))

表1-1 NPO法人資産・負債・正味財産構造

介護・支援および介護・支援以外を区別

2009年に提出のあった事業報告書に基づく

(単位：円)

	全体 N=496		介護・支援 N=100		介護・支援以外 N=396	
	総額	平均	総額	平均	総額	平均
資産	3,803,225,012	7,667,792	2,444,945,235	24,449,452	1,358,279,777	3,429,999
負債	2,512,654,796	5,065,836	1,773,558,805	17,735,588	739,095,991	1,866,404
正味財産 (資産 - 負債)	1,290,537,839	2,601,891	671,353,355	6,713,534	619,184,484	1,563,597

注) 平均については、小数点以下を四捨五入している

貸借が合わない4団体があるため計算値に誤差があるが、正味財産の値を正としている。

表1-2(1) 資産・負債・正味財産構造全体像の推移

2004年、2005年、2007年、2009年、2009年に提出義務のあった事業報告書に基づく (単位：円)

	2004年 N=210		2009年 N=496		伸び率(2004年比)	
	総額	平均	総額	平均	総額	平均
資産	889,844,134	4,237,353	3,803,225,012	7,667,792	4.27	1.81
負債	540,082,729	2,571,823	2,512,654,796	5,065,836	4.65	1.97
正味財産 (資産 - 負債)	349,761,405	1,665,530	1,290,537,839	2,601,891	3.69	1.56

注) 平均については、小数点以下を四捨五入している

2009年は貸借が合わない4団体があるため計算値に誤差があるが、正味財産の値を正としている。

*資産・負債・正味財産構造全体像の推移(総額)

グラフP-1

*資産・負債・正味財産構造全体像の推移(平均)

グラフP-2

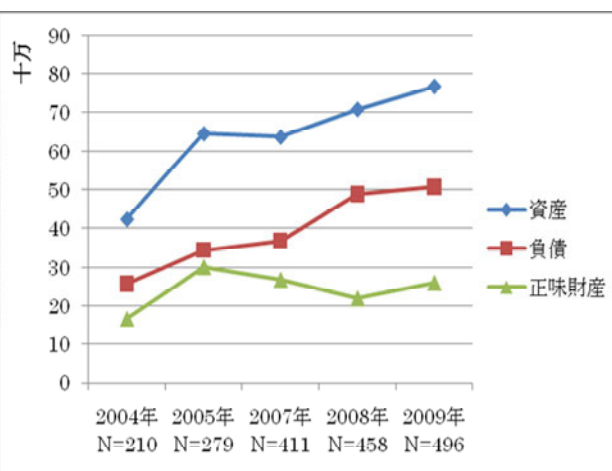
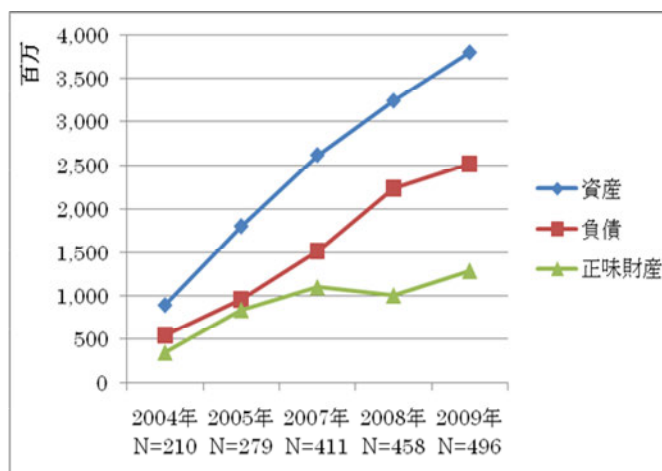


表1-2(2) 資産・負債・正味財産構造の推移

介護・支援および介護・支援以外を区別

2005年、2007年、2009年、2009年中に提出のあった事業報告書に基づく

介護・支援

(単位：円)

	2005年 N=69		2007年 N=79		2008年 N=78		2009年 N=100		伸び率(2005年比)	
	総額	平均	総額	平均	総額	平均	総額	平均	総額	平均
資産	1,239,556,155	17,964,582	1,431,886,890	18,125,151	1,919,248,193	24,605,746	2,444,945,235	24,449,452	1.97	1.36
負債	711,517,668	10,311,850	912,352,366	11,548,764	1,555,849,209	19,946,785	1,773,558,805	17,735,588	2.49	1.72
正味財産 (資産 - 負債)	528,038,487	7,652,732	519,534,524	6,576,386	363,398,984	4,658,961	671,353,355	6,713,534	1.27	0.88

介護・支援以外

(単位：円)

	2005年 N=210		2007年 N=332		2008年 N=380		2009年 N=396		伸び率(2005年比)	
	総額	平均	総額	平均	総額	平均	総額	平均	総額	平均
資産	560,713,184	2,670,063	1,184,482,350	3,567,718	1,323,410,539	3,482,659	1,358,279,777	3,429,999	2.42	1.28
負債	248,450,204	1,183,096	602,074,095	1,813,476	679,584,423	1,788,380	739,095,991	1,866,404	2.97	1.58
正味財産 (資産 - 負債)	312,262,980	1,486,967	582,408,255	1,754,242	643,826,116	1,694,279	619,184,484	1,563,597	1.98	1.05

注) 平均については、小数点以下を四捨五入している

注) 2009年は貸借が合わない4団体があるため計算値に誤差があるが、正味財産の値を正としている。

七 - 資産

団体総数の43.2%にあたる資産規模100万円未満の214団体の資産合計は、全体の1.3%で、資産規模5,000万円以上の12団体が全体の45.3%を占めている(表1-1(1))

また、収入規模別で見ると、収入規模1,000万円以上の団体(団体総数の30.2%)が資産合計全体の87.6%を占め(表1-2(1))。介護・支援団体においては同規模の72団体が資産合計の96.6%を、介護・支援団体以外においても同規模の78団体が全体の93.8%を占めている(表1-2(2))

表1-1(1) 資産規模別NPO法人数および資産合計

2009年に提出のあった事業報告書に基づく

(単位:円)

資産規模	団体数	比率	資産合計	比率
0円(休止中の団体を含む)	37	7.5%	0	0.0%
1円以上、100万円未満	177	35.7%	48,736,091	1.3%
100万円以上、500万円未満	110	22.2%	276,828,276	7.3%
500万円以上、1,000万円未満	42	8.5%	296,178,071	7.8%
1,000万円以上、5,000万円未満	63	12.7%	1,462,209,393	38.4%
5,000万円以上、1億円未満	6	1.2%	408,999,749	10.8%
1億円以上	6	1.2%	1,310,273,432	34.5%
事業報告書未提出	55	11.1%	0	0.0%
合計	496	100%	3,803,225,012	100%

表1-1(2) 資産規模別NPO法人数および資産合計

介護・支援および介護・支援以外を区別

2009年に提出のあった事業報告書に基づく

(単位:円)

資産規模	介護・支援団体 N=100				介護・支援以外 N=396			
	団体数	比率	資産合計	比率	団体数	比率	資産合計	比率
0円(休止中の団体を含む)	2	2.0%	0	0.0%	35	8.8%	0	0.0%
1円以上、100万円未満	13	13.0%	4,679,617	0.2%	164	41.4%	44,056,474	3.2%
100万円以上、500万円未満	20	20.0%	55,169,827	2.3%	90	22.7%	221,658,449	16.3%
500万円以上、1,000万円未満	20	20.0%	137,560,679	5.6%	22	5.6%	158,617,392	11.7%
1,000万円以上、5,000万円未満	34	34.0%	830,688,800	34.0%	29	7.3%	631,520,593	46.5%
5,000万円以上、1億円未満	3	3.0%	217,271,027	8.9%	3	0.8%	191,728,722	14.1%
1億円以上	5	5.0%	1,199,575,285	49.1%	1	0.3%	110,698,147	8.1%
事業報告書未提出	3	3.0%	0	0.0%	52	13.1%	0	0.0%
合計	100	100%	2,444,945,235	100%	396	100%	1,358,279,777	100%

表 1 - 2 (1) 収入規模別 N P O 法人数および資産合計

2009 年に提出のあった事業報告書に基づく

(単位 : 円)

収入規模	団体数	比率	資産合計	比率
0 円 (休止中の団体を含む)	45	9.1%	6,429,674	0.2%
1 円以上、100 万円未満	105	21.2%	115,290,171	3.0%
100 万円以上、500 万円未満	91	18.3%	151,973,701	4.0%
500 万円以上、1,000 万円未満	50	10.1%	198,543,196	5.2%
1,000 万円以上、5,000 万円未満	124	25.0%	1,527,786,549	40.2%
5,000 万円以上、1 億円未満	15	3.0%	525,490,907	13.8%
1 億円以上	11	2.2%	1,277,710,814	33.6%
事業報告書未提出	55	11.1%	0	0.0%
合計	496	100%	3,803,225,012	100%

表 1 - 2 (2) 収入規模別 N P O 法人資産

介護・支援および介護・支援以外を区別

2009 年に提出のあった事業報告書に基づく

(単位 : 円)

収入規模	介護・支援 N=100				介護・支援以外 N=396			
	団体数	資産合計	平均	比率	団体数	資産合計	平均	比率
0 円 (休止中の団体を含む)	0	0	-	0.0%	45	6,429,674	142,882	0.1%
1 円以上、100 万円未満	2	20,558	10,279	0.0%	103	115,269,613	1,119,122	1.1%
100 万円以上、500 万円未満	8	8,139,077	1,017,385	0.3%	83	143,834,624	1,732,947	1.6%
500 万円以上、1,000 万円未満	15	74,871,058	4,991,404	3.1%	35	123,672,138	3,533,490	3.3%
1,000 万円以上、5,000 万円未満	56	1,004,615,849	17,939,569	41.1%	68	523,170,700	7,693,687	7.3%
5,000 万円以上、1 億円未満	8	224,763,622	28,095,453	9.2%	7	300,727,285	42,961,041	40.7%
1 億円以上	8	1,132,535,071	141,566,884	46.3%	3	145,175,743	48,391,914	45.8%
事業報告書未提出	3	0	0	0.0%	52	0	0	0.0%
合計	100	2,444,945,235	24,449,452	100%	396	1,358,279,777	3,429,999	100%

表 1 - 3 資産規模別NPO法人数および資産合計の推移

2005年、2007年、2009年に提出のあった事業報告書に基づく

(単位：円)

資産規模	2005年 N=279				2009年 N=496			
	団体数	比率	資産合計	比率	団体数	比率	資産合計	比率
0円(休止中の団体を含む)	27	9.7%	0	0.0%	37	7.5%	0	0.0%
1円以上、100万円未満	115	41.2%	38,571,121	2.1%	177	35.7%	48,736,091	1.3%
100万円以上、500万円未満	65	23.3%	146,811,064	8.2%	110	22.2%	276,828,276	7.3%
500万円以上、1,000万円未満	22	7.9%	160,404,138	8.9%	42	8.5%	296,178,071	7.8%
1,000万円以上、5,000万円未満	22	7.9%	514,568,074	28.6%	63	12.7%	1,462,209,393	38.4%
5,000万円以上、1億円未満	5	1.8%	367,009,541	20.4%	6	1.2%	408,999,749	10.8%
1億円以上	2	0.7%	572,905,401	31.8%	6	1.2%	1,310,273,432	34.5%
事業報告書未提出	21	7.5%	-	-	55	11.1%	0	0.0%
合計	279	100.0%	1,800,269,339	100%	496	100%	3,803,225,012	100%

* 資産規模別NPO法人数の推移 グラフ Q-1

* 資産規模別資産合計の推移 グラフ Q-2

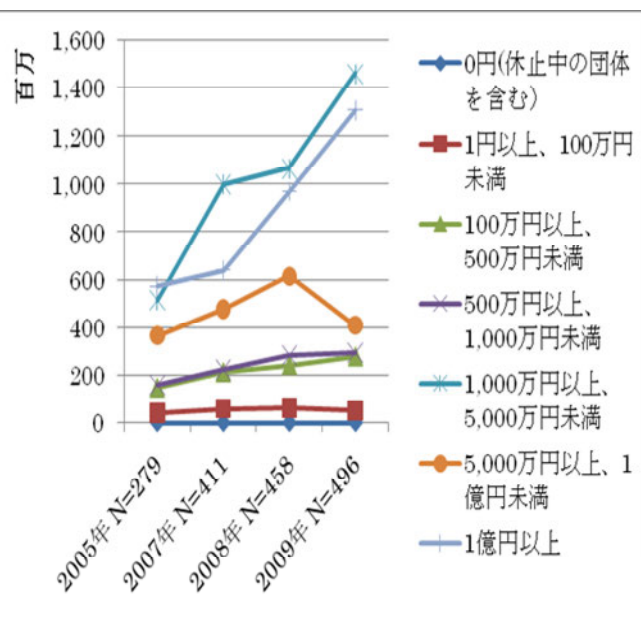
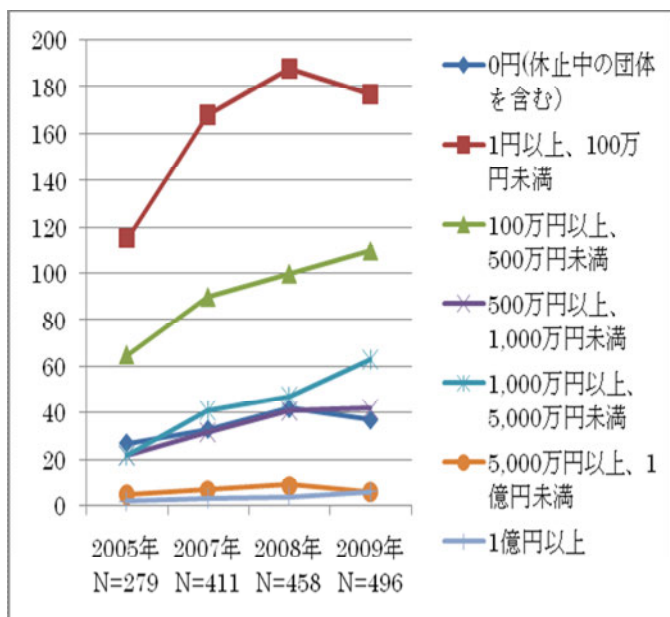


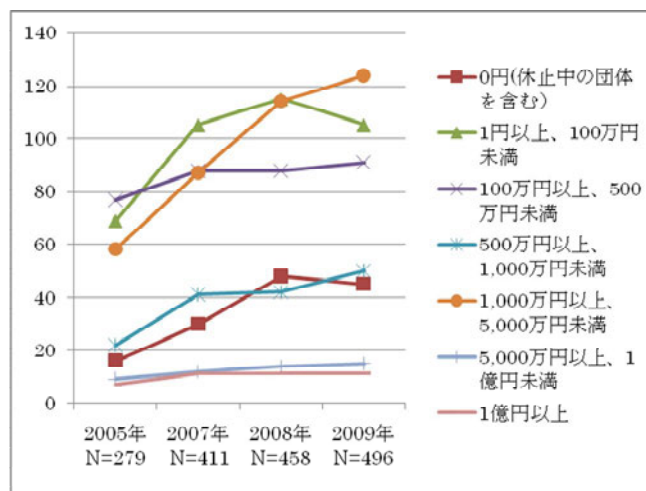
表1-4 収入規模別NPO法人資産の推移

2007年、2009年に提出のあった事業報告書に基づく

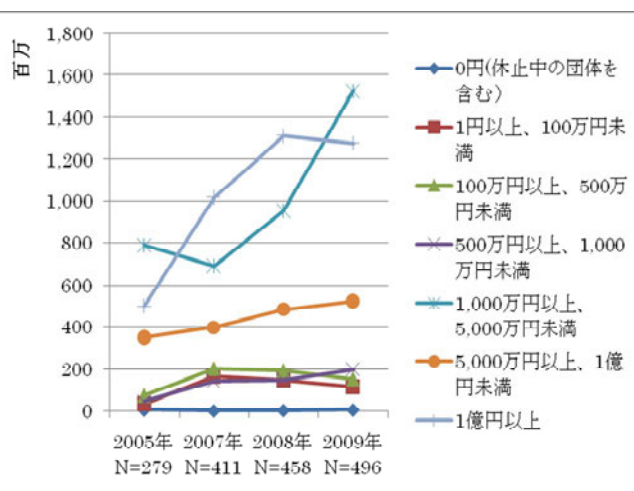
(単位：円)

収入規模	2005年 N=279					2009年 N=496				
	団体数	比率	資産合計	平均	比率	団体数	比率	資産合計	平均	比率
0円(休止中の団体を含む)	16	5.7%	6,569,334	410,583	0.40%	45	9.1%	6,429,674	142,882	0.2%
1円以上、100万円未満	69	24.7%	34,849,528	505,066	1.9%	105	21.2%	115,290,171	1,098,002	3.0%
100万円以上、500万円未満	77	27.6%	73,713,245	957,315	4.1%	91	18.3%	151,973,701	1,670,041	4.0%
500万円以上、1,000万円未満	22	7.9%	46,789,491	2,126,795	2.6%	50	10.1%	198,543,196	3,970,864	5.2%
1,000万円以上、5,000万円未満	58	20.8%	788,088,708	13,587,736	43.8%	124	25.0%	1,527,786,549	12,320,859	40.2%
5,000万円以上、1億円未満	9	3.2%	348,943,019	38,771,447	19.4%	15	3.0%	525,490,907	35,032,727	13.8%
1億円以上	7	2.50%	501,316,014	71,616,573	27.8%	11	2.2%	1,277,710,814	116,155,529	33.6%
事業報告書未提出	21	7.5%	-	-	-	55	11.1%	0	0	0.0%
合計	279	100%	1,800,269,339	6,452,578	100%	496	100%	3,803,225,012	7,667,792	100%

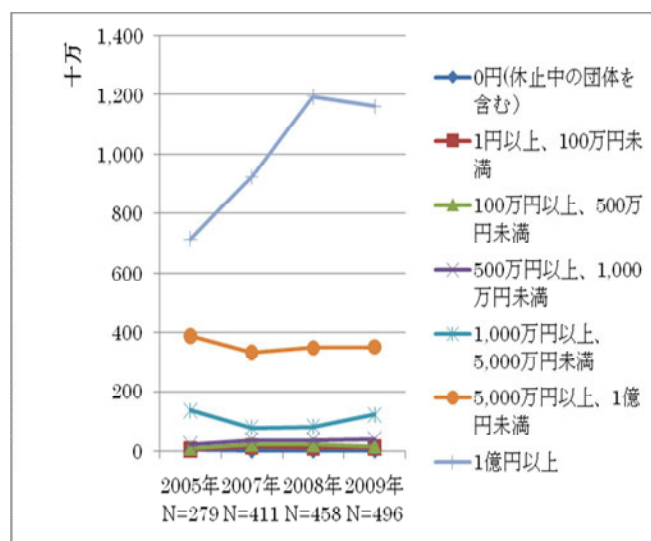
*収入規模別NPO法人団体数の推移 グラフR-1



*収入規模別NPO法人資産合計の推移グラフR-2



*収入規模別NPO法人資産平均の推移グラフR-3



七 - 負債

負債規模 1,000 万円以上の 50 団体 (10.1%) が負債総額の 81.9% (表 1-1) を占め、介護・支援団体は負債規模 1,000 万円以上の 72 団体が全体の 88.7% を占め、介護・支援以外の団体は 5000 万円未満の 342 団体が 81.2% を占めている。(表 1-1 (2))

また、1,000 万円以上の収入規模を持つ団体が、2005 年では負債総額の 86.8%、2009 年では 89.1% を占めている (表 1-4)。

表 1 - 1 (1) 負債規模別 N P O 法人数および負債合計

2009 年に提出のあった事業報告書に基づく

(単位: 円)

負債規模	団体数	比率	負債合計	比率
0 円 (休止中の団体を含む)	189	38.1%	0	0.0%
1 円以上、100 万円未満	81	16.3%	23,434,618	0.9%
100 万円以上、500 万円未満	94	19.0%	247,302,353	9.8%
500 万円以上、1,000 万円未満	27	5.4%	183,319,129	7.3%
1,000 万円以上、5,000 万円未満	42	8.5%	885,399,318	35.2%
5,000 万円以上、1 億円未満	3	0.6%	213,873,646	8.5%
1 億円以上	5	1.0%	959,325,732	38.2%
事業報告書未提出	55	11.1%	0	0.0%
合計	496	100%	2,512,654,796	100%

表 1 - 1 (2) 負債規模別 N P O 法人数および負債合計

介護・支援および介護・支援以外を区別

2009 年に提出のあった事業報告書に基づく

(単位: 円)

負債規模	介護・支援団体 N=100				介護・支援以外 N=396			
	団体数	比率	負債合計	比率	団体数	比率	負債合計	比率
0 円 (休止中の団体を含む)	12	12.0%	0	0.0%	177	44.7%	0	0.0%
1 円以上、100 万円未満	10	10.0%	4,272,832	0.2%	71	17.9%	19,161,786	2.6%
100 万円以上、500 万円未満	29	29.0%	82,023,232	4.6%	65	16.4%	165,279,121	22.4%
500 万円以上、1,000 万円未満	16	16.0%	113,940,354	6.4%	11	2.8%	69,378,775	9.4%
1,000 万円以上、5,000 万円未満	24	24.0%	539,450,223	30.4%	18	4.5%	345,949,095	46.8%
5,000 万円以上、1 億円未満	1	1.0%	74,546,432	4.2%	2	0.5%	139,327,214	18.9%
1 億円以上	5	5.0%	959,325,732	54.1%	0	0.0%	0	0.0%
事業報告書未提出	3	3.0%	0	0.0%	52	13.1%	0	0.0%
合計	100	100%	1,773,558,805	100%	396	100%	739,095,991	100%

表 1 - 2 (1) 収入規模別 N P O 法人数および負債合計

2009 年に提出のあった事業報告書に基づく

(単位 : 円)

収入規模	団体数	比率	負債合計	比率
0 円 (休止中の団体を含む)	45	9.1%	1,523,255	0.1%
1 円以上、100 万円未満	105	21.2%	33,744,972	1.3%
100 万円以上、500 万円未満	91	18.3%	144,538,467	5.8%
500 万円以上、1,000 万円未満	50	10.1%	96,347,849	3.8%
1,000 万円以上、5,000 万円未満	124	25.0%	989,448,177	39.4%
5,000 万円以上、1 億円未満	15	3.0%	214,851,487	8.6%
1 億円以上	11	2.2%	1,032,200,589	41.1%
事業報告書未提出	55	11.1%	0	0.0%
合計	496	100%	2,512,654,796	100%

表 1 - 2 (2) 収入規模別 N P O 法人負債

介護・支援および介護・支援以外を区別

2009 年に提出のあった事業報告書に基づく

(単位 : 円)

収入規模	介護・支援 N=100				介護・支援以外 N=396			
	団体数	負債合計	平均	比率	団体数	負債合計	平均	比率
0 円 (休止中の団体を含む)	0	0	0	0.0%	45	0	0	0.0%
1 円以上、100 万円未満	2	4,272,832	54,780	0.2%	103	19,161,786	50,426	2.6%
100 万円以上、500 万円未満	8	82,023,232	1,051,580	4.6%	83	165,279,121	434,945	22.4%
500 万円以上、1,000 万円未満	15	113,940,354	1,460,774	6.4%	35	69,378,775	182,576	9.4%
1,000 万円以上、5,000 万円未満	56	539,450,223	6,916,029	30.4%	68	345,949,095	910,392	46.8%
5,000 万円以上、1 億円未満	8	74,546,432	955,723	4.2%	7	139,327,214	366,651	18.9%
1 億円以上	8	959,325,732	12,299,048	54.1%	3	0	0	0.0%
事業報告書未提出	3	0	-	-	52	0	-	-
合計	100	1,773,558,805	17,735,588	100%	396	739,095,991	1,866,404	100%

表 1 - 3 負債規模別 NPO 法人数および負債合計の推移

2005 年、2007 年、2009 年、2009 年に提出のあった事業報告書に基づく

(単位：円)

負債規模	2005 年 N=279				2009 年 N=496			
	団体数	比率	負債合計	比率	団体数	比率	負債合計	比率
0 円(休止中の団体を含む)	110	39.43%	0	0.0%	189	38.1%	0	0.0%
1 円以上、100 万円未満	65	23.30%	19,949,691	2.1%	81	16.3%	23,434,618	0.9%
100 万円以上、500 万円未満	46	16.49%	118,558,684	12.4%	94	19.0%	247,302,353	9.8%
500 万円以上、1,000 万円未満	15	5.38%	105,841,178	11.0%	27	5.4%	183,319,129	7.3%
1,000 万円以上、5,000 万円未満	19	6.81%	386,011,798	40.2%	42	8.5%	885,399,318	35.2%
5,000 万円以上、1 億円未満	2	0.72%	194,711,501	20.3%	3	0.6%	213,873,646	8.5%
1 億円以上	1	0.36%	134,895,020	14.1%	5	1.0%	959,325,732	38.2%
事業報告書未提出	21	7.53%	-	-	55	11.1%	0	0.0%
合計	279	100%	959,967,872	100.0%	496	100%	2,512,654,796	100%

***負債規模別 NPO 法人数の推移 グラフ S-1**

***負債規模別負債合計の推移 グラフ S-2**

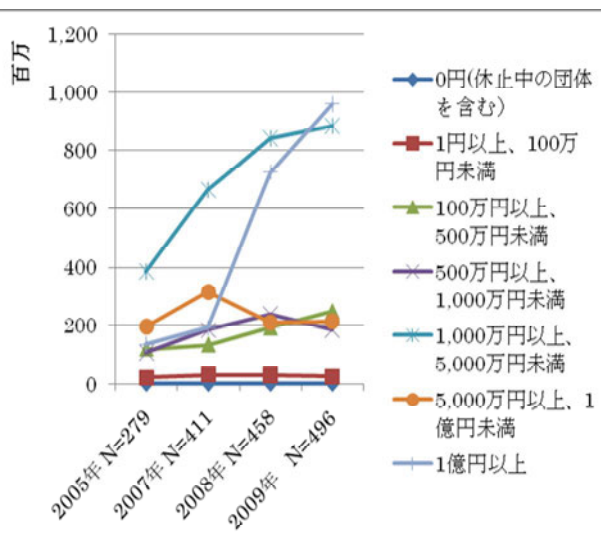
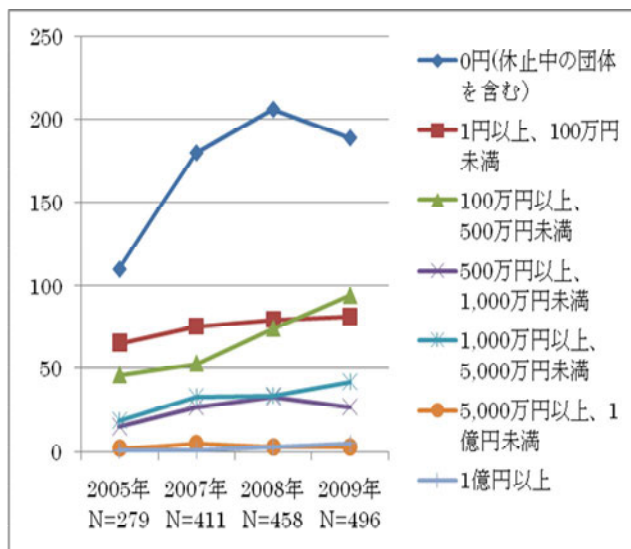


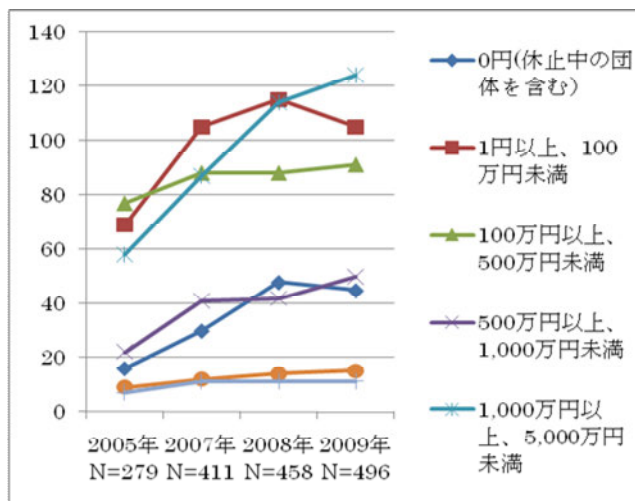
表 1 - 4 収入規模別 N P O 法人負債の推移

2005 年、2007 年、2009 年、2009 年に提出のあった事業報告書に基づく

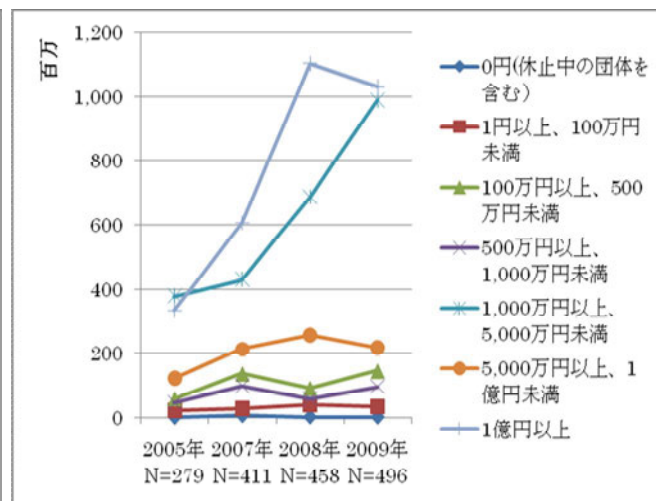
(単位：円)

収入規模	2005 年 N=279					2009 年 N=496				
	団体数	比率	負債合計	平均	比率	団体数	比率	負債合計	平均	比率
0 円 (休止中の団体を含む)	16	5.70%	640,067	40,004	0.1%	45	9.1%	1,523,255	33,850	0.1%
1 円以上、100 万円未満	69	24.70%	21,152,685	306,561	2.2%	105	21.2%	33,744,972	321,381	1.3%
100 万円以上、500 万円未満	77	27.60%	58,071,429	754,174	6.0%	91	18.3%	144,538,467	1,588,335	5.8%
500 万円以上、1,000 万円未満	22	7.90%	46,494,580	2,113,390	4.8%	50	10.1%	96,347,849	1,926,957	3.8%
1,000 万円以上、5,000 万円未満	58	20.80%	378,284,849	6,522,153	39.4%	124	25.0%	989,448,177	7,979,421	39.4%
5,000 万円以上、1 億円未満	9	3.20%	121,744,665	13,527,185	12.7%	15	3.0%	214,851,487	14,323,432	8.6%
1 億円以上	7	2.50%	333,579,597	47,654,228	34.7%	11	2.2%	1,032,200,589	93,836,417	41.1%
事業報告書未提出	21	7.50%	-	-	-	55	11.1%	0	0	0.0%
合計	279	100%	959,967,872	3,440,745	100%	496	100%	2,512,654,796	5,065,836	100%

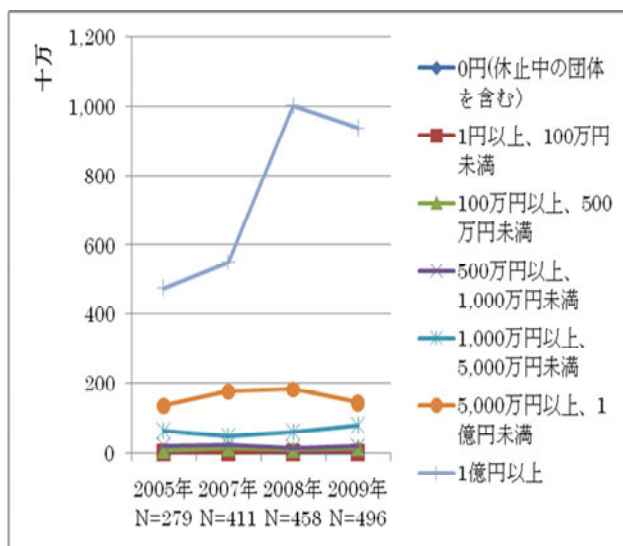
* 収入規模別 N P O 法人団体数の推移 グラフ T-1



* 収入規模別 N P O 法人負債合計の推移 グラフ T-2



* 収入規模別 N P O 法人負債平均の推移 グラフ T-3



七 - 正味財産

正味財産総額は約12億9千万円で、正味財産規模1,000万円以上の43団体が正味財産合計の92.6%を占めている(表1-1(1))。また、収入規模別で見ると、収入規模1,000万円以上の150団体が、正味財産総額の84.8%を占めている(表1-2(1))

2005年からの推移では、正味財産規模100万円未満の団体が団体総数に占める比率は66.6%から57.7%と減少し、100万円以上5,000万円未満の団体が24.3%から30.2%へと増えている。(表1-3)

表1-1(1) 正味財産規模別NPO法人数および正味財産合計

2009年に提出のあった事業報告書に基づく

(単位:円)

正味財産規模	団体数	比率	正味財産合計	比率
-1円以下	87	17.5%	-328,696,692	-25.5%
0円(休止中の団体を含む)	34	6.9%	0	0.0%
1円以上、100万円未満	165	33.3%	43,986,760	3.4%
100万円以上、500万円未満	88	17.7%	203,970,716	15.8%
500万円以上、1,000万円未満	24	4.8%	176,442,661	13.7%
1,000万円以上、5,000万円未満	38	7.7%	765,579,949	59.3%
5,000万円以上、1億円未満	3	0.6%	212,309,226	16.5%
1億円以上	2	0.4%	216,945,219	16.8%
事業報告書未提出	55	11.1%	0	0.0%
合計	496	100%	1,290,537,839	100%

表1-1(2) 正味財産規模別NPO法人数および正味財産合計

介護・支援および介護・支援以外を区別

2009年に提出のあった事業報告書に基づく

(単位:円)

正味財産規模	介護・支援団体 N=100				介護・支援以外 N=396			
	団体数	比率	正味財産合計	比率	団体数	比率	正味財産合計	比率
-1円以下	30	30.0%	-149,884,370	-22.3%	57	14.4%	-178,812,322	-28.9%
0円(休止中の団体を含む)	1	1.0%	0	0.0%	33	8.3%	0	0.0%
1円以上、100万円未満	17	17.0%	4,244,039	0.6%	148	37.4%	39,742,721	6.4%
100万円以上、500万円未満	16	16.0%	50,145,571	7.5%	72	18.2%	153,825,145	24.8%
500万円以上、1,000万円未満	10	10.0%	79,883,543	11.9%	14	3.5%	96,559,118	15.6%
1,000万円以上、5,000万円未満	20	20.0%	429,016,096	63.9%	18	4.5%	336,563,853	54.4%
5,000万円以上、1億円未満	2	2.0%	147,606,778	22.0%	1	0.3%	64,702,448	10.4%
1億円以上	1	1.0%	110,341,698	16.4%	1	0.3%	106,603,521	17.2%
事業報告書未提出	3	3.0%	0	0.0%	52	13.1%	0	0.0%
合計	100	100%	671,353,355	100%	396	100%	619,184,484	100%

表 1 - 2 (1) 収入規模別 N P O 法人数および正味財産合計

2009 年に提出のあった事業報告書に基づく

(単位 : 円)

収入規模	団体数	比率	正味財産合計	比率
0 円 (休止中の団体を含む)	45	9.1%	4,906,419	0.4%
1 円以上、100 万円未満	105	21.2%	81,545,199	6.3%
100 万円以上、500 万円未満	91	18.3%	7,435,234	0.6%
500 万円以上、1,000 万円未満	50	10.1%	102,195,346	7.9%
1,000 万円以上、5,000 万円未満	124	25.0%	538,305,998	41.7%
5,000 万円以上、1 億円未満	15	3.0%	310,639,420	24.1%
1 億円以上	11	2.2%	245,510,223	19.0%
事業報告書未提出	55	11.1%	0	0.0%
合計	496	100%	1,290,537,839	100%

表 1 - 2 (2) 収入規模別 N P O 法人正味財産

介護・支援および介護・支援以外を区別

2009 年に提出のあった事業報告書に基づく

(単位 : 円)

収入規模	介護・支援 N=100				介護・支援以外 N=396			
	団体数	比率	正味財産合計	平均	団体数	比率	正味財産合計	平均
0 円 (休止中の団体を含む)	0	0.0%	0	-	45	11.4%	4,906,419	12,912
1 円以上、100 万円未満	2	2.0%	12,048	6,024	103	26.0%	81,533,151	214,561
100 万円以上、500 万円未満	8	8.0%	-10,580,784	-1,322,598	83	21.0%	18,016,018	47,411
500 万円以上、1,000 万円未満	15	15.0%	28,382,748	1,892,183	35	8.8%	73,812,598	194,244
1,000 万円以上、5,000 万円未満	56	56.0%	271,097,062	4,841,019	68	17.2%	267,208,936	703,181
5,000 万円以上、1 億円未満	8	8.0%	127,329,347	15,916,168	7	1.8%	183,310,073	482,395
1 億円以上	8	8.0%	255,112,934	31,889,117	3	0.8%	-9,602,711	-25,270
事業報告書未提出	3	3.0%	0	0	52	13.1%	0	0
合計	100	100%	671,353,355	6,713,534	396	100%	619,184,484	1,563,597

表 1 - 3 正味財産規模別 N P O 法人数および正味財産合計の推移

2005 年、2007 年、2009 年、2009 年に提出のあった事業報告書に基づく

(単位：円)

正味財産規模	2005 年 N=279				2009 年 N=496			
	団体数	比率	正味財産合計	比率	団体数	比率	正味財産合計	比率
0 円未満	52	18.6%	-97,573,498	-11.6%	87	17.5%	-328,696,692	-25.5%
0 円(休止中の団体を含む)	24	8.6%	0	0.0%	34	6.9%	0	0.0%
1 円以上、100 万円未満	110	39.4%	33,881,289	4.0%	165	33.3%	43,986,760	3.4%
100 万円以上、500 万円未満	48	17.2%	107,628,750	12.8%	88	17.7%	203,970,716	15.8%
500 万円以上、1,000 万円未満	9	3.2%	68,043,547	8.1%	24	4.8%	176,442,661	13.7%
1,000 万円以上、5,000 万円未満	11	3.9%	241,885,830	28.8%	38	7.7%	765,579,949	59.3%
5,000 万円以上、1 億円未満	3	1.1%	216,947,004	25.8%	3	0.6%	212,309,226	16.5%
1 億円以上	1	0.4%	269,488,545	32.1%	2	0.4%	216,945,219	16.8%
事業報告書未提出	21	7.5%	-	-	55	11.1%	0	0.0%
合計	279	100.0%	840,301,467	100%	496	100%	1,290,537,839	100%

*** 正味財産規模別 N P O 法人数の推移 グラフ U-1**

*** 正味財産規模別正味財産合計の推移 グラフ U-1**

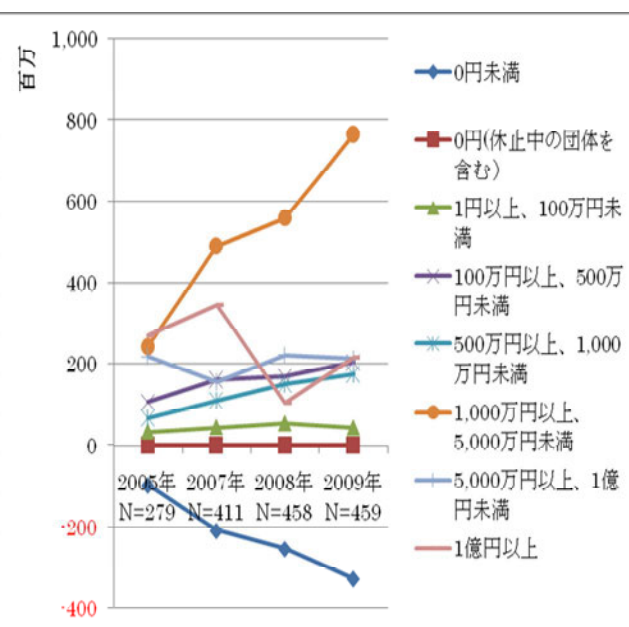
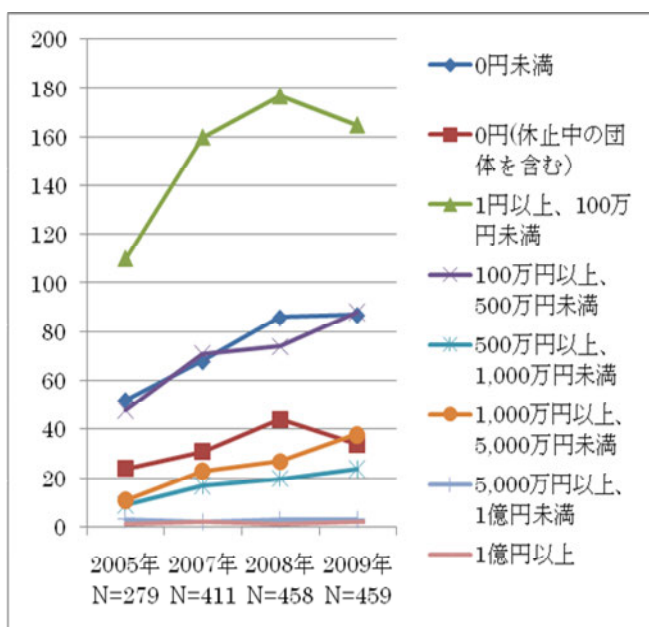


表1 - 4 収入規模別NPO法人正味財産の推移

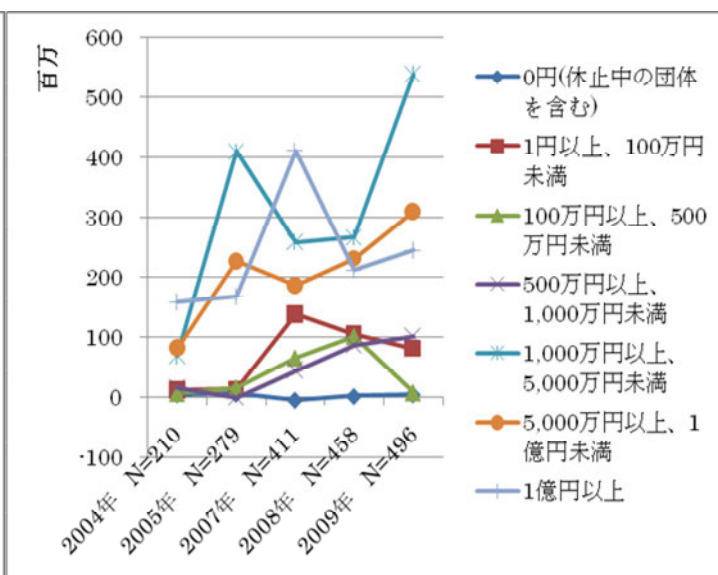
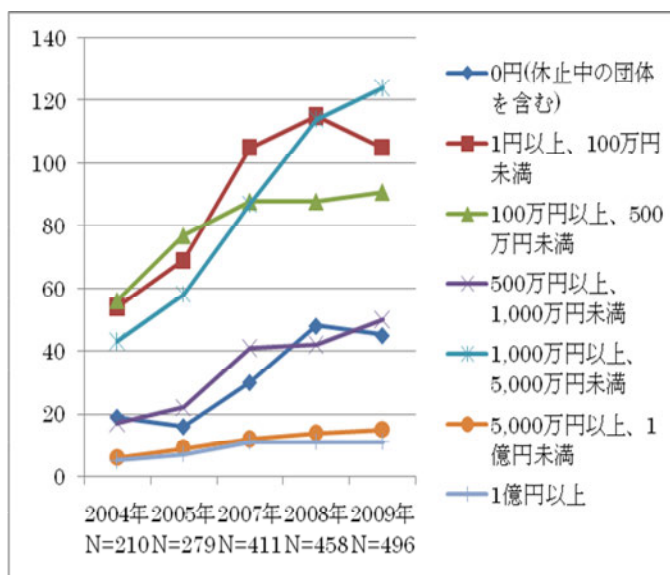
2004年、2005年、2007年、2009年に提出のあった事業報告書に基づく

(単位:円)

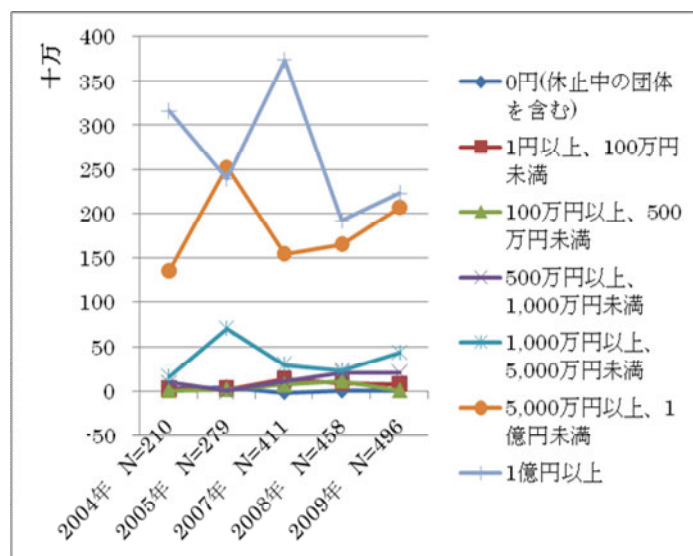
収入規模	2004年 N=210					2009年 N=496				
	団体数	比率	正味財産合計	平均	比率	団体数	比率	正味財産合計	平均	比率
0円(休止中の団体を含む)	19	9.0%	5,064,838	266,570	1.4%	45	9.1%	4,906,419	109,032	0.4%
1円以上、100万円未満	54	25.7%	12,236,957	226,610	3.5%	105	21.2%	81,545,199	776,621	6.3%
100万円以上、500万円未満	56	26.7%	6,060,500	108,223	1.7%	91	18.3%	7,435,234	81,706	0.6%
500万円以上、1,000万円未満	17	8.1%	16,219,477	954,087	4.6%	50	10.1%	102,195,346	2,043,907	7.9%
1,000万円以上、5,000万円未満	43	20.5%	70,330,677	1,635,597	20.1%	124	25.0%	538,305,998	4,341,177	41.7%
5,000万円以上、1億円未満	6	2.9%	81,553,102	13,592,184	23.3%	15	3.0%	310,639,420	20,709,295	24.1%
1億円以上	5	2.4%	158,295,854	31,659,171	45.3%	11	2.2%	245,510,223	22,319,111	19.0%
事業報告書未提出	10	4.8%	-	-	-	55	11.1%	0	0	0.0%
合計	210	100.0%	349,761,405	1,665,531	100.0%	496	100%	1,290,537,839	2,601,891	100%

*収入規模別NPO法人団体数の推移 グラフV-1

*収入規模別正味財産合計の推移 グラフV-2



*収入規模別正味財産平均の推移 グラフV-3



八 行政からの受託状況

行政から委託を受けた団体は 17 団体であった。(表 1-1)

収入規模別で見ると、500 万円以上 1000 万円未満の団体の受託が一番多い。但し、受託事業収入総額の約 9 割は、収入規模 1,000 万円以上の団体が占めている(表 1-2)

表 1 - 1 行政からの受託事業収入の推移

2004 年、2005 年、2007 年、2009 年、2009 年に提出のあった事業報告書に基づく

受託額	2004 年 N=210		2005 年 N=279		2007 年 N=411		2008 年 N=458		2009 年 N=496		2004 年 比	
	団体数	比率	団体数	比率	団体数	比率	団体数	比率	団体数	比率		
受託なし	170	81.0%	233	83.5%	350	85.2%	420	91.7%	424	85.5%	2.49	
受託あり	1 円以上、100 万円未満	7	3.3%	4	1.4%	3	0.7%	4	5	5	1.0%	0.71
	100 万円以上、500 万円未満	15	7.1%	13	4.7%	14	3.4%	5	4	4	0.8%	0.27
	500 万円以上、1,000 万円未満	3	1.4%	4	1.4%	4	1.0%	1	3	3	0.6%	1.00
	1,000 万円以上、5,000 万円未満	5	2.4%	4	1.4%	2	0.5%	2	4	4	0.8%	0.80
	5,000 万円以上	0	0.0%	0	0.0%	1	0.2%	0	0	0	0.0%	
									1	0.2%		
小計	30	14.3%	25	9.0%	24	5.8%	12	2.6%	17	3.4%	0.57	
事業報告書未提出	10	4.8%	21	7.5%	37	9.0%	26	5.7%	55	11.1%		
合計	210	100.0%	279	100.0%	411	100.0%	458	100%	496	100%	2.36	

注) 受託事業収入未記入の団体も「受託なし」に含んでいる。

注) 1 つの団体に複数の受託事業があった場合、「受託額」はその合計としている。

表 1 - 2 収入規模別受託事業受け入れの状況の推移

2004年、2005年、2007年、2009年 2009年に提出のあった事業報告書に基づく

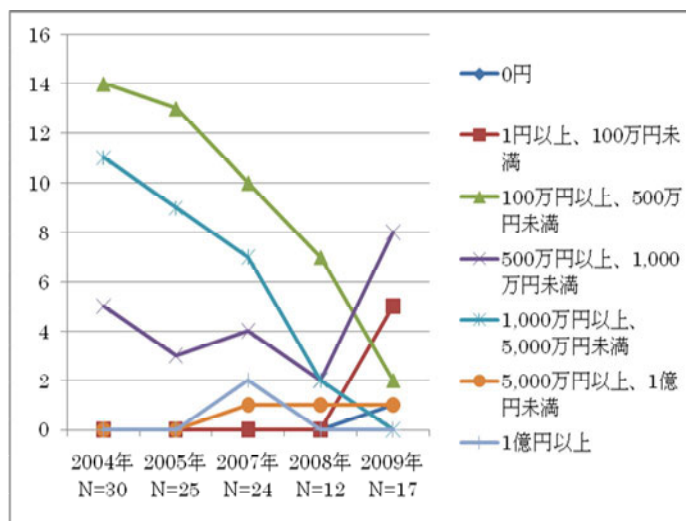
(単位：円)

収入規模	2004年 N=30				2009年 N=17					
	受入れ 団体数	比率	受託事業収入	比率	受入れ 団体数	比率	2004年 比較	受託事業収入	比率	2004年 比較
0円	0	0.0%	0	0.0%	1	5.9%	-	0	0.0%	-
1円以上、100万円未満	0	0.0%	0	0.0%	5	29.4%	-	7,136	0.0%	-
100万円以上、500万円未満	14	46.7%	23,767,921	13.8%	2	11.8%	0.14	5,979,080	2.7%	0.25
500万円以上、1,000万円未満	5	16.7%	22,331,300	12.9%	8	47.1%	1.60	8,220,686	3.7%	0.37
1,000万円以上、5,000万円未満	11	36.7%	126,505,451	73.3%	0	0.0%	-	102,724,191	46.8%	0.81
5,000万円以上、1億円未満	0	0.0%	0	0.0%	1	5.9%	-	0	0.0%	-
1億円以上	0	0.0%	0	0.0%	0	0.0%	-	102,512,488	46.7%	-
合計	30	100.0%	172,604,672	100.0%	17	100%	0.57	219,443,581	100%	1.27

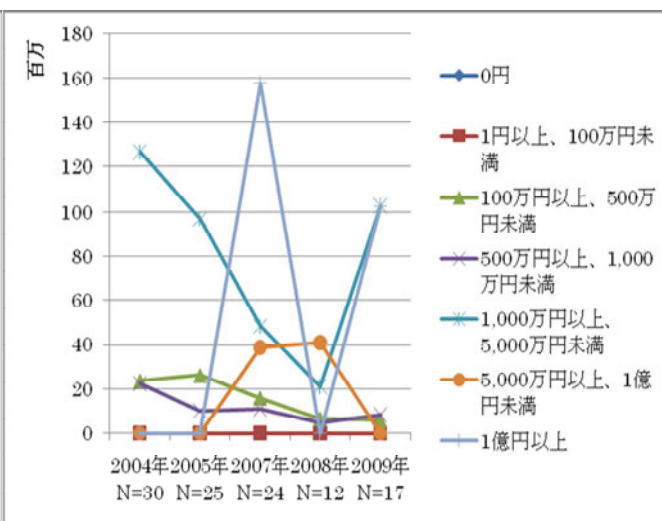
注)「収入規模」には、受託事業収入も含んでいる。

*** 収入規模別受託事業受け入れの状況**

団体数の推移 (グラフ W-1)



受託事業収入の推移 (グラフ W-2)



九 情報発信の状況

事業報告書に記載のあった団体、およびWebサイトの検索エンジンを利用し、名称にて検索できた結果をカウントしている。

ホームページを所有する団体は、団体数の多い北勢地域と中勢地域に多い。(表1-1)

ホームページ所有状況をみると、介護・支援以外の団体は39.8%で、介護・支援団体の23.0%に比べて高くなっている。(表1-3(2))

表1-1 地域別NPO法人ホームページ所有状況の推移

地域	2004年 N=210			2005年 N=279			2007年 N=411			2008年 N=458			2009年 N=496			2004年比
	総数	所有団体	所有率	総数	所有団体	所有率	総数	所有団体	所有率	総数	所有団体	所有率	総数	所有団体	所有率	
北勢	84	23	27.4%	117	38	32.5%	157	52	33.1%	177	64	36.2%	192	68	35.4%	2.96
中勢	55	26	47.3%	70	34	48.6%	122	54	44.3%	138	58	42.0%	152	62	40.8%	2.38
南勢	29	16	55.2%	33	21	63.6%	50	23	46.0%	54	22	40.7%	59	27	45.8%	1.69
伊賀	24	7	29.2%	33	8	24.2%	50	15	30.0%	56	15	26.8%	59	17	28.8%	2.43
東紀州	18	5	27.8%	26	6	23.1%	32	7	21.9%	33	7	21.2%	34	7	20.6%	1.40
合計	210	77	36.7%	279	107	38.4%	411	151	36.7%	458	166	36.2%	496	181	36.5%	2.35

表1-2 活動分野別NPO法人ホームページ所有状況の推移

活動分野	2004年 N=210			2005年 N=279			2007年 N=411			2008年 N=458			2009年 N=496			2004年比 (所有数)
	総数	所有数	所有率	総数	所有数	所有率	総数	所有数	所有率	総数	所有数	所有率	総数	所有数	所有率	
保健・医療・福祉	87	25	28.7%	110	32	29.1%	164	41	25.0%	187	48	25.7%	201	51	25.4%	2.04
社会教育	17	6	35.3%	19	8	42.1%	15	7	46.7%	16	9	56.3%	15	9	60.0%	1.50
まちづくり	11	4	36.4%	21	9	42.9%	48	15	31.3%	53	18	34.0%	56	17	30.4%	4.25
学術・文化・芸術・スポーツ	20	6	30.0%	24	9	37.5%	46	26	56.5%	50	27	54.0%	56	32	57.1%	5.33
環境保全	22	7	31.8%	29	10	34.5%	54	16	29.6%	56	20	35.7%	59	22	37.3%	3.14
災害救援活動	3	0	0.0%	2	0	0.0%	5	1	20.0%	5	1	20.0%	6	2	33.3%	-
地域安全活動	3	2	66.7%	8	5	62.5%	5	3	60.0%	8	4	50.0%	10	4	40.0%	2.00
人権擁護・平和推進	6	2	33.3%	9	2	22.2%	11	3	27.3%	12	4	33.3%	13	5	38.5%	2.50
国際協力	4	2	50.0%	6	2	33.3%	12	6	50.0%	14	4	28.6%	16	4	25.0%	2.00
男女共同参画社会の形成	0	0	0.0%	0	0	0.0%	1	0	0.0%	1	0	0.0%	2	1	50.0%	-
子どもの健全育成	25	17	68.0%	30	19	63.3%	23	15	65.2%	24	14	58.3%	29	15	51.7%	0.88
情報化社会	5	2	40.0%	9	4	44.4%	8	5	62.5%	8	3	37.5%	7	3	42.9%	1.50
科学技術	3	1	33.3%	3	1	33.3%	0	0	0.0%	0	0	-	0	0	-	0.00
経済活動の活性化	0	0	0.0%	0	0	0.0%	1	0	0.0%	3	0	0.0%	2	0	0.0%	-
職業能力開発・雇用機会拡充	0	0	0.0%	2	1	50.0%	7	2	28.6%	9	3	33.3%	11	5	45.5%	-
消費者保護	0	0	0.0%	2	0	0.0%	4	4	100.0%	4	4	100.0%	4	4	100.0%	-
NPOの支援	4	3	75.0%	5	5	100.0%	7	7	100.0%	8	7	87.5%	9	7	77.8%	2.33
合計	210	77	36.7%	279	107	38.4%	411	151	36.7%	458	166	36.2%	496	181	36.5%	2.35

表 1 - 3 (1) 収入規模別 N P O 法人ホームページ所有状況の推移

収入規模	2004年 N=210			2005年 N=279			2007年 N=411			2008年 N=458			2009年 N=496			2004年比
	総数	所有団体	所有率	総数	所有団体	所有率	総数	所有団体	所有率	総数	所有団体	所有率	総数	所有団体	所有率	
0円(休止中の団体を含む)	19	1	5.30%	16	1	6.30%	30	4	13.30%	48	5	10.40%	45	6	13.3%	6.00
1円以上、100万円未満	54	14	25.90%	69	22	31.90%	105	32	30.50%	115	35	30.40%	105	30	28.6%	2.14
100万円以上、500万円未満	56	32	57.10%	77	35	45.50%	88	43	48.90%	88	40	45.50%	91	43	47.3%	1.34
500万円以上、1,000万円未満	17	9	52.90%	22	14	63.60%	41	21	51.20%	42	25	59.50%	50	23	46.0%	2.56
1,000万円以上、5,000万円未満	43	17	39.50%	58	29	50.00%	87	36	41.40%	114	47	41.20%	124	54	43.5%	3.18
5,000万円以上、1億円未満	6	1	16.70%	9	3	33.30%	12	6	50.00%	14	8	57.10%	15	10	66.7%	10.00
1億円以上	5	3	60.00%	7	3	42.90%	11	6	54.50%	11	6	54.50%	11	5	45.5%	1.67
事業報告書未提出	10	0	0.00%	21	0	0.00%	37	3	8.10%	26	0	0.00%	55	10	18.2%	-
合計	210	77	36.70%	279	107	38.40%	411	151	36.70%	458	166	36.20%	496	181	36.5%	2.35

表 1 - 3 (2) 収入規模別 N P O 法人ホームページ所有状況

介護・支援および介護・支援以外を区別

収入規模	介護・支援 N=100			介護・支援以外 N=396		
	総数	所有団体	所有率	総数	所有団体	所有率
0円(休止中の団体を含む)	0	0	-	45	6	10.7%
1円以上、100万円未満	2	0	0.0%	103	30	31.7%
100万円以上、500万円未満	8	1	12.5%	83	42	52.4%
500万円以上、1,000万円未満	15	2	13.3%	35	21	64.3%
1,000万円以上、5,000万円未満	56	12	21.4%	68	42	56.0%
5,000万円以上、1億円未満	8	5	62.5%	7	5	50.0%
1億円以上	8	3	37.5%	3	2	75.0%
事業報告書未提出	3	0	0.0%	52	10	8.6%
合計	100	23	23.0%	396	158	39.8%

資料

グラフデータ表

付録

事業報告書データ(2009年中12月31日までに提出のあった法人の事業報告書)

タイトル	事業報告書から見る三重県のNPO法人
作成日	平成 22 年 7 月 13 日
作成者	三重県生活・文化部男女共同参画・NPO室 NPOグループ 〒514-0009 三重県津市羽所町 7 0 0 アスト津 3 階
TEL	059 - 222 - 5981
FAX	059 - 222 - 5971
Mail	seiknpo@pref.mie.jp
URL	http://www1.mienpo.net/npot/
無断転載を禁ずる	