

**事業報告書から見る三重県のNPO法人
2008 年事業報告書調査**

**- 平成 22 年 3 月 -
三重県**

事業報告書から見る三重県のNPO法人 事業報告書調査

目次

一 NPO法人数	•••••	3
1-1 NPO法人認証数上位10都道府県(2009年3月31日現在)		
1-2 NPO法人認証数下位10都道府県(2009年3月31日現在)		
2-1 人口百万人あたりのNPO法人認証数上位10都道府県(2009年3月31日現在の人口による)		
2-2 人口百万人あたりのNPO法人認証数下位10都道府県(2009年3月31日現在の人口による)		
二 市町および地域別の状況	•••••	4
1-1 地域別NPO法人(2009年3月31日現在)		
1-2 市町別NPO法人数推移(2004~2008年)		
1-3 人口一万人あたりの市町別NPO法人数上位10市町(2009年3月31日現在)		
1-4 人口一万人あたりの市町別NPO法人数(2009年3月31日現在)		
1-5 市町別NPO法人の収入平均 上位10市町(2008.12.31時点)		
1-6 市町別NPO法人の収入平均(2008.12.31時点)		
三 活動分野	•••••	9
1-1 三重県内の主な活動分野別法人数の推移と収入規模(2004~2008年)		
1-2 三重県のNPO法人地域別活動分野(2008.12.31時点)		
四 事業数、役員数	•••••	14
1-1 特定非営利活動の年間事業数(2004~2008年)		
1-2 収入規模別NPO法人年間事業数と団体数(2004~2008年)		
2-1 収入規模別NPO法人役員数(2004~2008年)		
2-2 収入規模別報酬を受けたNPO法人役員数の推移(2005~2008年)		
五 収入構造	•••••	16
1-1 収入構造(介護・支援および介護・支援以外、2008年)		
1-2(1) 収入構造全体像の推移(2004~2008年)		
1-2(2) 収入構造の推移(介護・支援および介護・支援以外、2004~2008年)		
1-3(1) 収入規模別NPO法人数(2008年)		
1-3(2) 収入規模別NPO法人数(2008年)		
1-3(3) 収入規模別NPO法人数の推移(2004~2008年)		
1-3(4) 収入規模別NPO法人数の推移(介護・支援および介護・支援以外、2004~2008年)		
2-1 地域別収入合計(2008年)		
2-2 地域別収入合計の推移(2004~2008年)		
会費収入	•••••	23
1-1 会費収入規模別NPO法人数および会費収入合計(介護・支援および介護・支援以外、2008年)		
1-2 会費収入規模別NPO法人数および会費収入合計の推移(2004~2008年)		
2-1(1) 収入規模別会費収入のあるNPO法人数(介護・支援および介護・支援以外、2008年)		
2-1(2) 収入規模別会費収入のあるNPO法人数と会費収入平均(介護・支援および介護・支援以外、2008年)		
寄付金収入	•••••	26
1-1 寄付金収入規模別NPO法人数および寄付金収入合計(介護・支援および介護・支援以外、2008年)		
1-2 寄付金収入規模別NPO法人数および寄付金収入合計の推移(2004~2008年)		
2-1(1) 収入規模別寄付金収入のあるNPO法人数(介護・支援および介護・支援以外、2008年)		
2-1(2) 収入規模別寄付金収入のあるNPO法人数と寄付金収入平均(介護・支援および介護・支援以外、2008年)		
事業収入	•••••	29
1-1 事業収入規模別NPO法人数および事業収入合計(介護・支援および介護・支援以外、2008年)		
1-2 事業収入規模別NPO法人数および事業収入合計の推移(2004~2008年)		
2-1(1) 収入規模別事業収入のあるNPO法人数(介護・支援および介護・支援以外、2008年)		
2-1(2) 収入規模別事業収入のあるNPO法人数と事業収入平均(介護・支援および介護・支援以外、2008年)		
補助金・助成金収入	•••••	32
1-1 補助金・助成金合計収入規模別NPO法人数および補助金・助成金収入合計(介護・支援および介護・支援以外、2008年)		
1-2 補助金・助成金合計収入規模別NPO法人数および補助金・助成金収入合計の推移(2004~2008年)		

- 2-1(1) 収入規模別補助金・助成金収入のあるNPO法人数(介護・支援および介護・支援以外、2008年)
- 2-1(2) 収入規模別補助金・助成金収入のあるNPO法人数と補助金・助成金収入平均(介護・支援および介護・支援以外、2008年)

六 支出構造 35

- 1-1 NPO法人支出構造(介護・支援および介護・支援以外、2008年)
- 1-2(1) 支出構造全体像の推移(2005~2008年)
- 1-2(2) 支出構造の推移(介護・支援および介護・支援以外、2004~2008年)
- 2-1 収入規模別NPO法人支出総額(2008年)
- 2-2 収入規模別NPO法人支出総額の推移(2004~2008年)
- 3-1 支出規模別NPO法人数および支出総額(介護・支援および介護・支援以外、2008年)
- 3-2 支出規模別NPO法人数および支出総額の推移(2004~2008年)

事業費 39

- 1-1 事業費規模別NPO法人数および事業費合計(介護・支援および介護・支援以外、2008年)
- 1-2 事業費規模別NPO法人数および事業費合計の推移(2004~2008年)
- 1-3 収入規模別NPO法人の事業費(2008年)

管理費 42

- 1-1(1) 管理費規模別NPO法人数および管理費合計(2008年)
- 1-1(2) 管理費規模別NPO法人数および管理費合計(介護・支援および介護・支援以外、2008年)
- 1-2 管理費規模別NPO法人数および管理費合計の推移(2005~2008年)
- 1-3 収入規模別NPO法人の管理費(2008年)

七 資産・負債・正味財産 44

- 1-1 NPO法人資産・負債・正味財産構造(介護・支援および介護・支援以外、2008年)
- 1-2(1) 資産・負債・正味財産構造全体像の推移(2004~2008年)
- 1-2(2) 資産・負債・正味財産構造の推移(介護・支援および介護・支援以外、2005~2008年)

資産 46

- 1-1(1) 資産規模別NPO法人数および資産合計(2008年)
- 1-1(2) 資産規模別NPO法人数および資産合計(介護・支援および介護・支援以外、2008年)
- 1-2(1) 収入規模別NPO法人数および資産合計(2008年)
- 1-2(2) 収入規模別NPO法人数および資産(介護・支援および介護・支援以外、2008年)
- 1-3 資産規模別NPO法人数および資産合計の推移(2005~2008年)
- 1-4 収入規模別NPO法人資産の推移(2005~2008年)

負債 50

- 1-1(1) 負債規模別NPO法人数および負債合計(2008年)
- 1-1(2) 負債規模別NPO法人数および負債合計(介護・支援および介護・支援以外、2008年)
- 1-2(1) 収入規模別NPO法人数および負債合計(2008年)
- 1-2(2) 収入規模別NPO法人負債(介護・支援および介護・支援以外、2008年)
- 1-3 負債規模別NPO法人数および負債合計の推移(2005~2008年)
- 1-4 収入規模別NPO法人負債の推移(2005~2008年)

正味財産 54

- 1-1(1) 正味財産規模別NPO法人数および正味財産合計(2008年)
- 1-1(2) 正味財産規模別NPO法人数および正味財産合計(介護・支援および介護・支援以外、2008年)
- 1-2(1) 収入規模別NPO法人数および正味財産合計(2008年)
- 1-2(2) 収入規模別NPO法人正味財産(介護・支援および介護・支援以外、2008年)
- 1-3 正味財産規模別NPO法人数および正味財産合計の推移(2005~2008年)
- 1-4 収入規模別NPO法人正味財産の推移(2004~2008年)

八 行政からの受託状況 58

- 1-1 行政からの受託事業収入の推移(2004~2008年)
- 1-2 収入規模別受託事業受け入れの状況(2004~2008年)

九 情報発信の状況 60

- 1-1 地域別NPO法人ホームページ所有状況の推移(2004~2008年)
- 1-2 活動分野別NPO法人ホームページ所有状況の推移(2004~2008年)
- 1-3(1) 収入規模別NPO法人ホームページ所有状況の推移(2004~2008年)
- 1-3(2) 収入規模別NPO法人ホームページ所有状況(介護・支援および介護・支援以外、2008年)

資料 グラフデータ

付録 事業報告書データ（2008年中12月31日までに提出のあった法人の事業報告書

2004年と表記されたものは全て、2004年1月～12月に提出のあった事業報告書による。

2005年と表記されたものは全て、2005年1月～12月に提出のあった事業報告書による。

2007年と表記されたものは全て、2007年1月～12月に提出のあった事業報告書による。

2008年と表記されたものは全て、2008年1月～12月に提出のあった事業報告書による。

『NPO財務データベース作成委員会入力マニュアル』に基づく。

収入は、収支計算書に記載のあった借入金収入や固定資産売却収入、繰越金収入等を除き、経常収入とした。

支出は、収支計算書に記載のあった借入金支出や固定資産購入支出等を除き、経常支出とした。

金額の平均は小数点以下を四捨五入しているが、その他の平均については、小数点第2位を四捨五入している。

比率については、小数点第2位を四捨五入している。

2004年比については、小数点第3位を四捨五入している。

一 NPO法人数（1998年12月28日～2009年3月31日累計）

2009年3月31日時点での三重県の法人認証数は、490団体で全国第19位、人口1万人当たりの認証数は2.64団体で第19位である。

表1-1 NPO法人認証数上位10都道府県

2009年3月31日現在

順位	所轄	認証数	解散数
1	東京都	6,200	500
2	大阪府	2,570	290
3	神奈川県	2,324	178
4	北海道	1,485	92
5	千葉県	1,407	92
6	兵庫県	1,386	91
7	埼玉県	1,317	100
8	福岡県	1,248	117
9	愛知県	1,196	92
10	京都府	919	58
19	三重県	490	60

表1-2 NPO法人認証数下位10都道府県

2009年3月31日現在

順位	所轄	認証数	解散数
38	石川県	262	11
39	青森県	259	28
40	富山県	245	5
41	徳島県	237	5
42	高知県	234	12
43	香川県	221	17
44	福井県	208	15
45	島根県	204	9
46	秋田県	201	15
47	鳥取県	174	6

参照：内閣府 http://www.npo-homepage.go.jp/data/pref_history.txt

表 2 - 1 人口 1 万人あたりの N P O 法人認証数 上位 10 都道府県

人口は、総務省「住民基本台帳に基づく人口、人口動態及び世帯数（2009 年 3 月 31 日現在）」に基づく

順位	都道府県	認証数
1	東京都	4.94
2	京都府	3.60
3	長野県	3.50
4	大分県	3.40
5	山梨県	3.18
6	佐賀県	3.15
7	滋賀県	3.13
8	群馬県	3.06
9	高知県	3.01
10	大阪府	2.96
19	三重県	2.64

表 2 - 2 人口 1 万人あたりの N P O 法人認証数 下位 10 都道府県

人口は、総務省「住民基本台帳に基づく人口、人口動態及び世帯数（2009 年 3 月 31 日現在）」に基づく

順位	都道府県	認証数
38	奈良県	2.11
39	栃木県	2.09
40	新潟県	2.06
41	広島県	2.01
42	愛媛県	1.93
43	埼玉県	1.86
44	青森県	1.83
45	秋田県	1.80
46	愛知県	1.66
47	茨城県	1.55

参照：総務省 http://www.soumu.go.jp/menu_news/s-news/17216.html

二 市町および地域別の状況

三重県のNPO法人は北勢・中勢地域が約7割を占めている。また、市町別数では津市、四日市市がそれぞれ全体の約2割を占めており、南部へ行くほど法人数が減る傾向は変わっていない。しかし、人口1万人当たりの認証数を見ると、東紀州地域の市町が上位2位を占めている。

表1-1 地域別NPO法人

2009年3月31日現在の認証数

平成21年4月1日現在の市町により区分している

地域	団体数	比率(%)
北勢	190	38.8%
中勢	147	30.0%
南勢	59	12.0%
伊賀	60	12.2%
東紀州	34	6.9%
合計	490	100.0%

表1-2 市町別NPO法人数推移(2004年~2008年)

各年度末3月31日時点の法人数

平成21年4月1日現在の市町により区分している

市町	2004年度	2005年度	2007年度	2008年度	伸び率	市町	2004年度	2005年度	2007年度	2008年度	伸び率
津市	45	79	96	100	2.22	東員町	3	5	4	4	1.33
四日市市	41	75	85	91	2.22	菰野町	5	6	5	7	1.40
伊勢市	18	26	33	34	1.89	朝日町	0	0	0	0	-
松阪市	9	21	34	39	4.33	川越町	1	1	2	4	4.00
桑名市	12	18	25	30	2.50	多気町	0	3	3	3	-
鈴鹿市	14	35	39	41	2.93	明和町	0	3	3	3	-
名張市	10	23	22	23	2.30	大台町	1	1	2	2	2.00
尾鷲市	3	8	7	7	2.33	玉城町	0	0	1	2	-
亀山市	3	6	5	3	1.00	度会町	0	0	0	0	-
鳥羽市	2	3	5	5	2.50	大紀町	1	2	4	3	3.00
熊野市	8	10	10	10	1.25	南伊勢町	2	2	5	4	2.00
いなべ市	5	10	10	10	2.00	紀北町	3	8	9	10	3.33
志摩市	6	7	8	11	1.83	御浜町	1	3	3	3	3.00
伊賀市	14	27	32	37	2.64	紀宝町	3	3	3	4	1.34
木曾岬町	0	0	0	0	-						
						総計	210	385	455	490	2.33

表 1 - 3 人口 1 万人あたりの市町別 N P O 法人数 上位 10 市町

2009 年 3 月 31 日時点の法人数

人口は、三重県政策部市町行財政室「三重県の住民基本台帳人口 平成 21 年 3 月 31 日現在」に基づく

順位	市町	認定数
1	紀北町	5.13
2	熊野市	4.89
3	伊賀市	3.84
4	津市	3.54
5	尾鷲市	3.24
6	紀宝町	3.23
7	御浜町	3.06
8	四日市市	2.98
9	川越町	2.97
10	大紀町	2.84

表 1 - 4 人口 1 万人あたりの市町別 N P O 法人数

2009 年 3 月 31 日時点の法人数

人口は、三重県政策部市町行財政室「三重県の住民基本台帳人口 平成 21 年 3 月 31 日現在」に基づく

市町	認定数	市町	認定数
津 市	3.54	東員町	1.58
四日市市	2.98	菰野町	1.75
伊勢市	2.55	朝日町	0.00
松阪市	2.33	川越町	2.97
桑名市	2.17	多気町	1.92
鈴鹿市	2.11	明和町	1.29
名張市	2.79	大台町	1.86
尾鷲市	3.24	玉城町	1.31
亀山市	0.63	度会町	0.00
鳥羽市	2.20	大紀町	2.84
熊野市	4.89	南伊勢町	2.42
いなべ市	2.20	紀北町	5.13
志摩市	1.88	御浜町	3.06
伊賀市	3.84	紀宝町	3.23
木曾岬町	0.00		
		三重県	2.64

表 1 - 5 市町別NPO法人の収入平均 上位 10 市町

2008 年中に提出のあった事業報告書に基づく（事業報告書提出 432 団体）

順位	市町	団体数	収入合計	収入平均
1	御浜町	3	258,469,653	86,156,551
2	尾鷲市	7	588,842,025	84,120,289
3	いなべ市	9	424,325,003	47,147,223
4	伊勢市	32	840,308,117	26,259,629
5	熊野市	10	258,944,931	25,894,493
6	亀山市	3	74,343,529	24,781,176
7	志摩市	8	194,253,210	24,281,651
8	大紀町	3	70,323,957	23,441,319
9	東員町	4	84,421,028	21,105,257
10	多気町	3	57,544,547	19,181,516

表 1 - 6 市町別NPO法人の収入平均

2008 年中に提出のあった事業報告書に基づく（事業報告書提出 432 団体）

市町	団体数	収入平均	市町	団体数	収入平均
津市	91	11,890,253	東員町	4	21,105,257
四日市市	79	10,335,403	菰野町	6	5,234,041
伊勢市	32	26,259,629	朝日町	0	-
松阪市	31	7,802,009	川越町	2	440,954
桑名市	25	7,245,899	多気町	3	19,181,516
鈴鹿市	38	5,489,727	明和町	3	3,170,340
名張市	21	12,781,657	大台町	2	6,492,907
尾鷲市	7	84,120,289	玉城町	1	36,000
亀山市	3	24,781,176	度会町	0	-
鳥羽市	4	5,105,183	大紀町	3	23,441,319
熊野市	10	25,894,493	南伊勢町	5	6,599,325
いなべ市	9	47,147,223	紀北町	9	12,499,631
志摩市	8	24,281,651	御浜町	3	86,156,551
伊賀市	30	9,618,767	紀宝町	3	2,125,356
木曾岬町	0	-			
			総計	432	14,273,130

三 活動分野

表 1 - 1 三重県内の主な活動分野別法人数の推移と収入規模（2004 年～2008 年の推移）

主な活動分野を 1 つ選んで分類している（注 1）

各年 12 月 31 日時点の法人数（事業報告書提出義務のある団体）

2008 年下段（ ）内は事業報告書未提出団体を除いた団体数・収入平均

（単位：円）

主な活動分野	2004 年		2005 年		2007 年		2008 年		2008 年 収入平均
	総数	収入合計	総数	収入合計	総数	収入合計	総数	収入合計	
保健・医療・福祉	87	2,000,016,793	110	2,652,479,603	164	3,222,746,093	187 (174)	3,979,465,795	21,280,566 (22,870,493)
社会教育	17	38,367,500	19	33,423,694	15	261,175,901	16 (14)	328,402,140	20,525,134 (23,457,296)
まちづくり	11	60,670,787	21	250,816,854	48	195,388,452	53 (52)	287,180,765	5,418,505 (5,522,707)
学術・文化・芸術・スポーツ	20	87,774,373	24	89,522,895	46	472,687,456	50 (49)	551,810,201	11,036,204 (11,261,433)
環境保全	22	96,067,896	29	196,936,341	54	258,793,814	56 (53)	309,450,196	5,525,896 (5,838,683)
災害救援活動	3	1,080,241	2	2,155,248	5	109,676,819	5 (5)	198,616,460	39,723,292
地域安全活動	3	2,459,685	8	13,688,798	5	3,481,398	8 (7)	6,932,999	866,625 (990,428)
人権擁護・平和推進	6	9,246,754	9	12,346,385	11	14,710,279	12 (12)	23,166,797	1,930,566
国際協力	4	7,048,307	6	10,672,949	12	27,462,648	14 (13)	47,596,322	3,399,737 (3,661,256)
男女共同参画社会の形成	0	0	0	0	1	1,875,977	1 (1)	1,676,960	1,676,960
子どもの健全育成	25	219,142,069	30	233,894,727	23	259,713,604	24 (23)	284,505,201	11,854,383 (12,369,791)
情報化社会	5	56,817,946	9	76,940,949	8	24,397,305	8 (6)	15,767,666	1,970,958 (2,627,944)
科学技術	3	4,557,100	3	11,839,384	0	0	0 (0)	0	-
経済活動の活性化	0	0	0	0	1	830,000	3 (3)	930,000	310,000
職業能力開発・雇用機会拡充	0	0	2	1,101,241	7	74,313,072	9 (8)	75,434,334	8,381,593 (9,429,291)
消費者保護	0	0	2	1,734,416	4	8,910,621	4 (4)	7,036,559	1,759,140
NPOの支援	4	9,333,776	5	21,021,554	7	31,923,794	8 (8)	48,019,660	6,002,458
合計	210	2,592,583,227	279	3,608,575,038	411	4,968,087,233	458 (432)	6,165,992,055	141,662,017 (14,273,130)

注 1) 活動分野の選択

NPO法人の定款の「名称」「目的」「事業」

表1-2 三重県のNPO法人地域別活動分野

2008年中に提出のあった事業報告書に基づく

主な活動分野を1つ選んで分類している(総計458団体)

平成21年12月31日現在の市町により区分している

		地域別活動分野	団体数	経常収入合計
北勢	いなべ市	保健・医療・福祉	7	414,719,551
		まちづくり	1	123,600
		学術・文化・芸術・スポーツ	3	9,481,852
	亀山市	保健・医療・福祉	2	71,595,529
		まちづくり	1	2,748,000
	桑名市	保健・医療・福祉	12	146,052,141
		まちづくり	4	5,968,242
		学術・文化・芸術・スポーツ	2	0
		環境保全	4	23,273,232
		子どもの健全育成	2	5,243,466
		職業能力開発・雇用機会拡充	1	34,594
		NPOの支援	1	575,811
	菰野町	保健・医療・福祉	1	15,072,878
		社会教育	1	472,000
		まちづくり	1	326
		学術・文化・芸術・スポーツ	1	11,501,932
		環境保全	2	4,357,112
	四日市市	保健・医療・福祉	26	233,237,142
		社会教育	2	13,600
		まちづくり	11	34,363,673
		学術・文化・芸術・スポーツ	7	227,575,852
		環境保全	15	141,473,131
		災害救援活動	2	48,381,784
		地域安全活動	2	1,299,273
		人権擁護・平和推進	2	155,000
		国際協力	4	0
男女共同参画社会の形成		1	1,676,960	
子どもの健全育成		5	50,723,003	
情報化社会		2	2,463,475	
職業能力開発・雇用機会拡充		3	74,163,882	
消費者保護		1	970,037	
川越町	保健・医療・福祉	1	881,907	
	環境保全	1	0	
東員町	保健・医療・福祉	2	77,698,671	
	まちづくり	1	3,464,900	
	環境保全	2	3,257,457	

	鈴鹿市	保健・医療・福祉	14	95,024,103
		社会教育	2	8,391,478
		学術・文化・芸術・スポーツ	4	47,550,646
		環境保全	3	122,885
		災害救援活動	1	734,703
		地域安全活動	1	0
		人権擁護・平和推進	1	0
		国際協力	2	16,102,296
		子どもの健全育成	6	27,287,717
		経済活動の活性化	2	930,000
		職業能力開発・雇用機会拡充	1	0
		消費者保護	3	6,066,522
		NPOの支援	1	6,399,259
北勢	集計		177	1,821,629,622

地域別活動分野			団体数	経常収入合計
中勢	津市	保健・医療・福祉	45	762,378,216
		社会教育	3	2,663,598
		まちづくり	6	17,338,873
		学術・文化・芸術・スポーツ	11	37,520,044
		環境保全	10	22,607,045
		災害救援活動	1	143,192,958
		地域安全活動	3	2,909,055
		人権擁護・平和推進	2	4,151,940
		国際協力	2	2,425,259
		子どもの健全育成	6	69,995,734
		情報化社会	1	5,365,050
		経済活動の活性化	1	0
		職業能力開発・雇用機会拡充	1	1,113,257
		NPOの支援	3	10,351,956
	松阪市	保健・医療・福祉	12	80,550,746
		社会教育	4	38,507,578
		まちづくり	2	162,019
		学術・文化・芸術・スポーツ	4	49,678,241
		環境保全	2	11,697,560
		人権擁護・平和推進	5	12,427,118
国際協力		1	2,305,953	
子どもの健全育成		1	16,938,602	
	情報化社会	3	4,894,363	
	NPOの支援	1	24,700,090	

	多気町	保健・医療・福祉	2	28,006,171
		社会教育	1	29,538,376
	大台町	学術・文化・芸術・スポーツ	1	80,975
		環境保全	1	12,904,839
	明和町	保健・医療・福祉	1	6,287,278
		環境保全	1	976,758
NPOの支援		1	2,246,984	
中勢 集計			138	1,403,916,636

地域別活動分野			団体数	経常収入合計
南勢	伊勢市	保健・医療・福祉	15	353,097,239
		社会教育	1	243,426,641
		まちづくり	4	75,328,056
		学術・文化・芸術・スポーツ	7	65,392,075
		環境保全	3	63,966
		子どもの健全育成	2	99,254,580
		NPOの支援	1	3,745,560
		鳥羽市	保健・医療・福祉	1
	まちづくり		1	434,100
	環境保全		2	16,972,326
	志摩市	保健・医療・福祉	5	192,914,606
		まちづくり	1	1,087,705
		環境保全	1	76,899
		国際協力	1	174,000
	南伊勢町	保健・医療・福祉	2	17,342,715
		学術・文化・芸術・スポーツ	1	12,043,325
		学術・文化・芸術・スポーツ	1	1,725,004
		地域安全活動	1	1,885,580
	大紀町	保健・医療・福祉	3	70,323,957
	玉城町	保健・医療・福祉	1	36,000
	南勢 集計			54

地域別活動分野			団体数	経常収入合計
伊賀	伊賀市	保健・医療・福祉	15	250,583,502
		まちづくり	6	12,180,021
		学術・文化・芸術・スポーツ	3	8,673,441
		環境保全	4	746,678
		人権擁護・平和推進	2	6,432,739
		国際協力	2	9,946,626
		職業能力開発・雇用機会拡充	1	0

	名張市	保健・医療・福祉	6	102,958,499
		社会教育	3	946,606
		まちづくり	5	92,630,139
		学術・文化・芸術・スポーツ	5	70,920,308
		環境保全	1	839,091
		地域安全活動	1	0
		子どもの健全育成	1	0
		情報化社会	1	120,156
		職業能力開発・雇用機会拡充	6	102,958,499
伊賀 集計			56	556,977,806

地域別活動分野			団体数	経常収入合計	
東紀州	尾鷲市	保健・医療・福祉	2	515,092,442	
		まちづくり	4	73,747,138	
		学術・文化・芸術・スポーツ	1	0	
		職業能力開発・雇用機会拡充	1	2,445	
	熊野市	保健・医療・福祉	7	243,812,598	
		社会教育	1	29,276	
		まちづくり	1	40,958	
		子どもの健全育成	1	15,062,099	
	紀北町	保健・医療・福祉	3	40,315,946	
		まちづくり	3	46,378,937	
		災害救援活動	1	6,307,015	
		国際協力	1	16,450,000	
		情報化社会	1	3,044,778	
	御浜町	保健・医療・福祉	2	258,469,653	
		まちづくり	1	0	
	紀宝町	社会教育	1	5,359,593	
		まちづくり	1	824,286	
		国際協力	1	192,188	
	東紀州集計			33	1,225,129,352

四 事業数、役員数

NPO法人の事業数は、1～5事業の団体が2005年以降、全体の70%をしめている。(表1-1)2004年から2008年の推移では、事業数の平均値は4.2から3.0と減少している。収入規模別NPO法人年間事業数と団体数では事業は増えたが平均するとあまり変わらない。(表1-2)

役員総数は3,241人とNPO法人の増加に従って増えているが(表2-1)そのうち報酬を受けた役員数は91人で、2005年の97人から微減している。(表2-2)団体数が増えたのに役員に報酬を支払わない団体が多いことが窺われる。

表1-1 特定非営利活動の年間事業数

事業数	2004年		2005年		2007年		2008年		割合の増減
	団体数	全体に占める割合	団体数	全体に占める割合	団体数	全体に占める割合	団体数	全体に占める割合	
0	19	9.0%	18	6.5%	19	4.6%	41	9.0%	0.0%
1～5	127	60.4%	205	73.5%	299	72.7%	330	72.1%	11.7%
6～10	36	17.1%	23	8.2%	49	11.9%	55	12.0%	-5.1%
11～15	9	4.3%	8	2.9%	4	1.0%	5	1.1%	-3.2%
16～20	2	1.0%	2	0.7%	1	0.2%	1	0.2%	-0.8%
21～	4	2.0%	2	0.7%	2	0.5%	0	0.0%	-2.0%
不明	3	1.4%	-	-	-	-	-	-	-
未提出	10	4.8%	21	7.5%	37	9.0%	26	5.7%	0.9%
総計	210	100%	279	100%	411	100%	458	100%	-

各年1月1日から12月31日までに提出義務のあった事業報告書に基づく

表1-2 収入規模別NPO法人年間事業数と団体数

各年1月1日から12月31日までに提出のあった事業報告書に基づく

収入規模	2004年			2005年			2007年			2008年		
	団体数	事業数	平均	団体数	事業数	平均	団体数	事業数	平均	団体数	事業数	平均
0円(休止中の団体を含む)	19	4	0.2	16	13	0.8	30	38	1.3	48	48	1.0
1円以上、100万円未満	54	195	3.6	69	193	2.8	105	326	3.1	115	305	2.7
100万円以上、500万円未満	56	255	4.6	77	287	3.7	88	363	4.1	88	301	3.4
500万円以上、1,000万円未満	17	79	4.6	22	104	4.7	41	109	2.7	42	169	4.0
1,000万円以上、5,000万円未満	43	303	7.0	58	219	3.8	87	338	3.9	114	421	3.7
5,000万円以上、1億円未満	6	26	4.3	9	31	3.4	12	33	2.8	14	39	2.8
1億円以上	5	21	4.2	7	42	6.0	11	59	5.4	11	73	6.6
事業報告未提出	10	-	-	21	-	-	37	-	-	26	-	-
合計	210	883	4.2	279	889	3.2	411	1,266	3.1	458	1,356	3.0

表 2 - 1 収入規模別NPO法人役員数

2004年、2005年、2007年、2008年に提出のあった事業報告書に基づく

収入規模	2004年			2005年			2007年			2008年			2004年平均からの増減(人)
	団体数	役員数(人)	平均(人)	団体数	役員数(人)	平均(人)	団体数	役員数(人)	平均(人)	団体数	役員数(人)	平均(人)	
0円(休止中の団体を含む)	19	115	6.1	16	96	6.0	30	195	6.5	48	252	5.3	-0.8
1円以上、100万円未満	54	417	7.7	69	519	7.5	105	786	7.5	115	497	4.3	-3.4
100万円以上、500万円未満	56	541	9.7	77	671	8.7	88	827	9.4	88	764	8.7	-1.0
500万円以上、1,000万円未満	17	128	7.5	22	180	8.2	41	307	7.5	42	285	6.8	-0.7
1,000万円以上、5,000万円未満	43	428	9.9	58	576	9.9	87	750	8.6	114	1226	10.8	0.8
5,000万円以上、1億円未満	6	37	6.2	9	99	11.0	12	95	7.9	14	123	8.8	2.6
1億円以上	5	20	4.0	7	38	5.4	11	102	9.3	11	94	8.5	4.5
事業報告書未提出	10	-	-	21	-	-	37	-	-	26	-	-	0.0
合計	210	1,686	8.0	279	2,179	7.8	411	3,062	7.5	458	3,241	7.1	-0.9

表 2 - 2 収入規模別報酬を受けたNPO法人役員数の推移

2005年、2007年、2008年に提出のあった事業報告書に基づく

収入規模	2005年			2007年			2008年		
	役員数(人)	報酬を受けた役員数(人)	報酬を受けた役員割合	役員数(人)	報酬を受けた役員数(人)	報酬を受けた役員割合	役員数(人)	報酬を受けた役員数(人)	報酬を受けた役員割合
0円(休止中の団体を含む)	96	1	1.0%	195	0	0.0%	252	1	0.4%
1円以上、100万円未満	519	1	0.2%	786	0	0.0%	497	3	0.6%
100万円以上、500万円未満	671	22	3.3%	827	7	0.8%	764	13	1.7%
500万円以上、1,000万円未満	180	11	6.1%	307	7	2.3%	285	1	0.4%
1,000万円以上、5,000万円未満	576	56	9.7%	750	45	6.0%	1,226	61	5.0%
5,000万円以上、1億円未満	99	4	4.0%	95	3	3.2%	123	8	6.5%
1億円以上	38	2	5.3%	102	6	5.9%	94	4	4.3%
事業報告書未提出	-	-	-	-	-	-	-	-	-
合計	2,179	97	4.5%	3,062	68	2.2%	3,241	91	2.8%

五 収入構造

NPO法人の経常収入総額は、約61億6千6百万円と2004年から2.38倍に伸びている。2004年との比較で伸び率が高いのは助成金・補助金の3.80倍と事業収入の2.51倍である。(表1-2(1))。事業収入は、介護・支援団体で91.5%、介護・支援以外の団体で80.3%と、全体収入に占める比率が高くなっている(表1-1)。

全体の平均収入は約1,350万円で、2004年と比べ約111万円増え、介護・支援は1.72倍、それ以外の団体は約1.68倍となっている。介護・支援を実施する団体の平均収入規模は約3,958万円、介護・支援以外の団体の平均収入規模は約809万円である。介護・支援を実施する団体は総額で伸び率は1.54倍、介護・支援以外の団体は5.19倍となっている。(表1-2(1)(2))

収入規模1億円以上の団体は11団体あり、内4団体は介護・支援以外の団体である。1億円以上の団体の収入は、収入総額の37.9%を占め、収入規模が500万円に満たない団体数は総数の54.8%(251団体)で、収入総額は全体の4.3%である。(表1-3(1))

表1-1 収入構造

介護・支援および介護・支援以外を区別

2008年に提出のあった事業報告書に基づく

(単位：円)

	全体	介護・支援 N=78			介護・支援以外 N=380		
	総額	総額	平均	比率	総額	平均	比率
会費収入	156,611,927	5,743,150	73,630	0.2%	150,868,777	397,023	4.9%
寄付金収入	125,955,479	13,186,571	169,059	0.4%	112,768,908	296,760	3.7%
事業収入	5,294,668,178	2,824,322,231	36,209,259	91.5%	2,470,345,947	6,500,910	80.3%
助成金・補助金	391,068,207	171,658,095	2,200,745	5.6%	219,410,112	577,395	7.1%
その他	197,688,264	73,109,273	937,298	2.4%	124,578,991	327,839	4.0%
合計	6,165,992,055	3,088,019,320	39,589,991	100%	3,077,972,735	8,099,927	100%

注) 平均については、小数点以下を四捨五入している

表1-2(1) 収入構造全体像の推移

2004年、2005年、2007年、2008年に提出義務のあった事業報告書に基づく

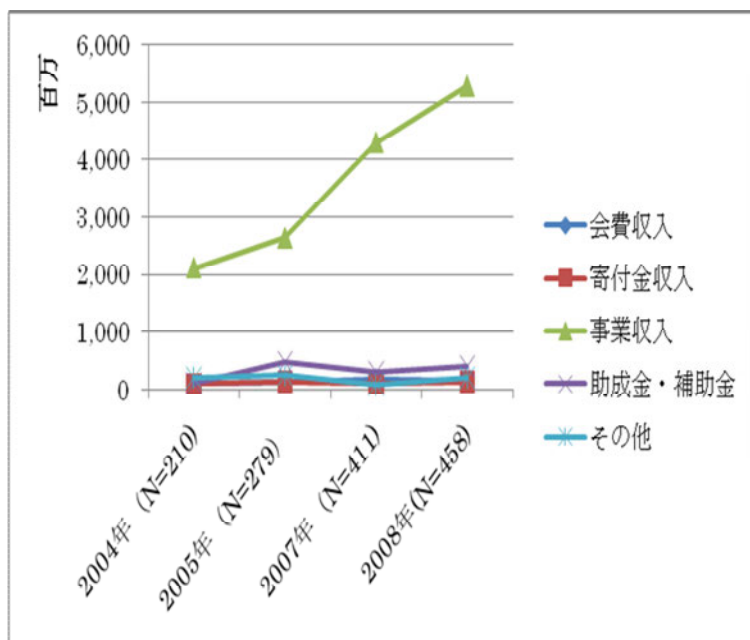
(単位：円)

注) 事業収入には、自主事業収入、受託事業収入、不明分を含んでいる

	2004年 N=210			2008年 N=458			2004年 比 (総額)	2004年 比 (平均)
	総額	平均	比率	総額	平均	比率		
会費収入	93,487,189	445,177	3.6%	156,611,927	341,947	2.5%	1.68	0.77
寄付金収入	92,566,310	440,792	3.6%	125,955,479	275,012	2.0%	1.36	0.62
事業収入	2,108,292,467	10,039,488	81.3%	5,294,668,178	11,560,411	85.9%	2.51	1.15
助成金・補助金	102,911,355	490,054	4.0%	391,068,207	853,861	6.3%	3.80	1.74
その他	195,325,906	930,123	7.5%	197,688,264	431,634	3.2%	1.01	0.46
合計	2,592,583,227	12,345,634	100.0%	6,165,992,055	13,462,865	100%	2.38	1.09

注) 平均については、小数点以下を四捨五入している

* 総額の推移 (グラフ A-1)



* 平均の推移 (グラフ A-2)

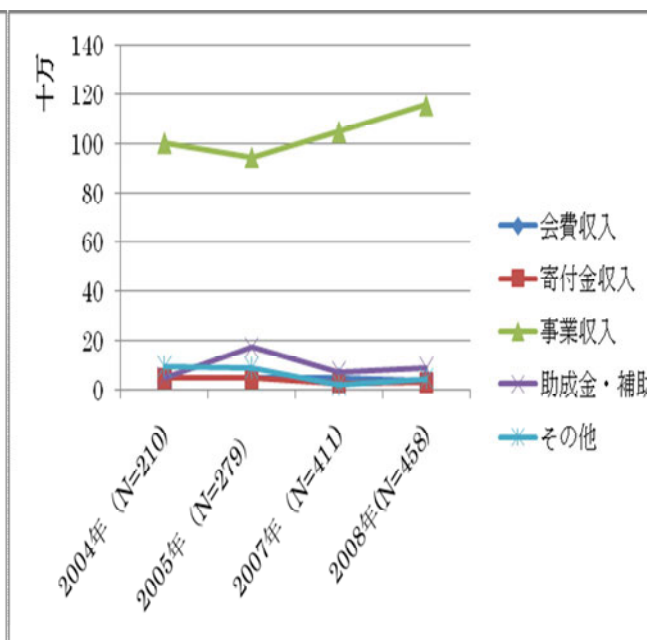


表 1 - 2 (2) 収入構造の推移

介護・支援および介護・支援以外を区別

2004年、2005年、2007年、2008年に提出のあった事業報告書に基づく

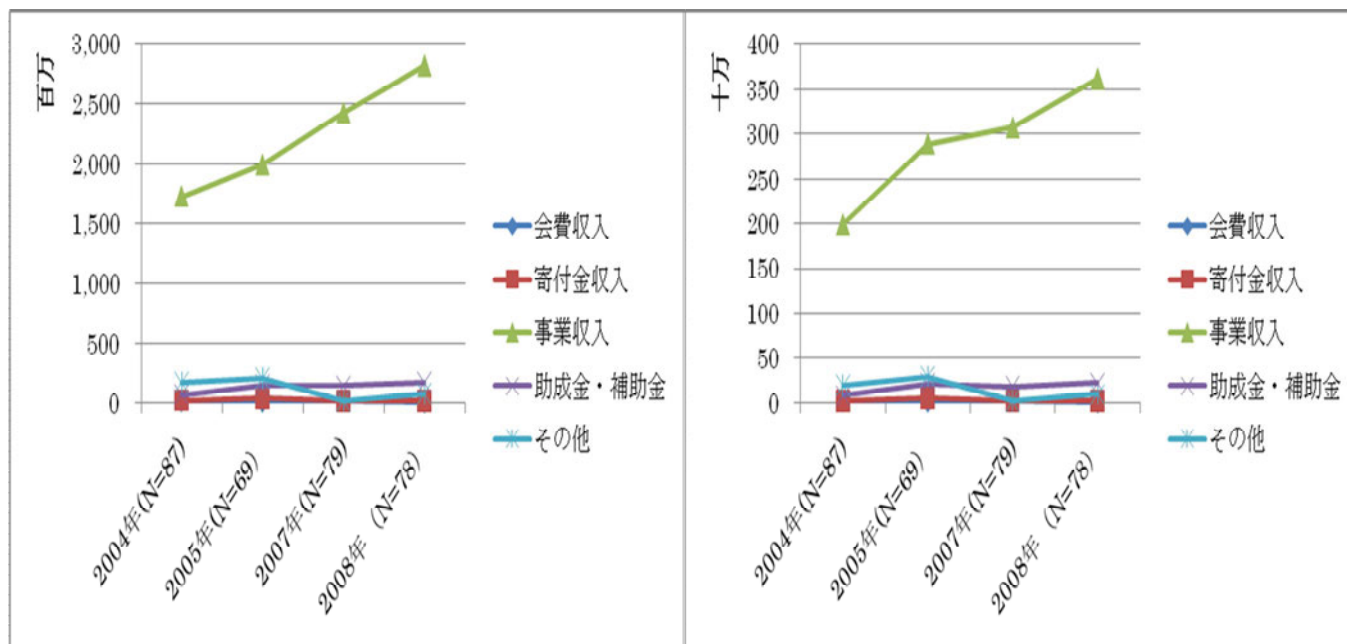
介護・支援

(単位:円)

	2004年 N=87			2008年 N=78			2004年	2004年
	総額	平均	比率	総額	平均	比率	比(総額)	比(平均)
会費収入	16,289,430	187,235	0.8%	5,743,150	73,630	0.2%	0.35	0.39
寄付金収入	19,194,778	220,630	1.0%	13,186,571	169,059	0.4%	0.69	0.77
事業収入	1,728,072,669	19,862,904	86.4%	2,824,322,231	36,209,259	91.5%	1.63	1.82
助成金・補助金	66,749,066	767,231	3.3%	171,658,095	2,200,745	5.6%	2.57	2.87
その他	169,710,850	1,950,699	8.5%	73,109,273	937,298	2.4%	0.43	0.48
合計	2,000,016,793	22,988,699	100.0%	3,088,019,320	39,589,991	100%	1.54	1.72

*収入構造の推移(総額) グラフ B-1

*収入構造の推移(平均) グラフ B-2



介護・支援以外

(単位：円)

	2004年 N=123			2008年 N=380			2004年 比(総額)	2004年比 (平均)
	総額	平均	比率	総額	平均	比率		
会費収入	77,197,759	627,624	13.0%	150,868,777	397,023	4.9%	1.95	0.63
寄付金収入	73,371,532	596,517	12.4%	112,768,908	296,760	3.7%	1.54	0.50
事業収入	380,219,798	3,091,218	64.2%	2,470,345,947	6,500,910	80.3%	6.50	2.10
助成金・補助金	36,162,289	294,002	6.1%	219,410,112	577,395	7.1%	6.07	1.96
その他	25,615,056	208,252	4.3%	124,578,991	327,839	4.0%	4.86	1.57
合計	592,566,434	4,817,613	100.0%	3,077,972,735	8,099,927	100.0%	5.19	1.68

* 収入構造の推移(総額) グラフ C-1

* 収入構造の推移(平均) グラフ C-2

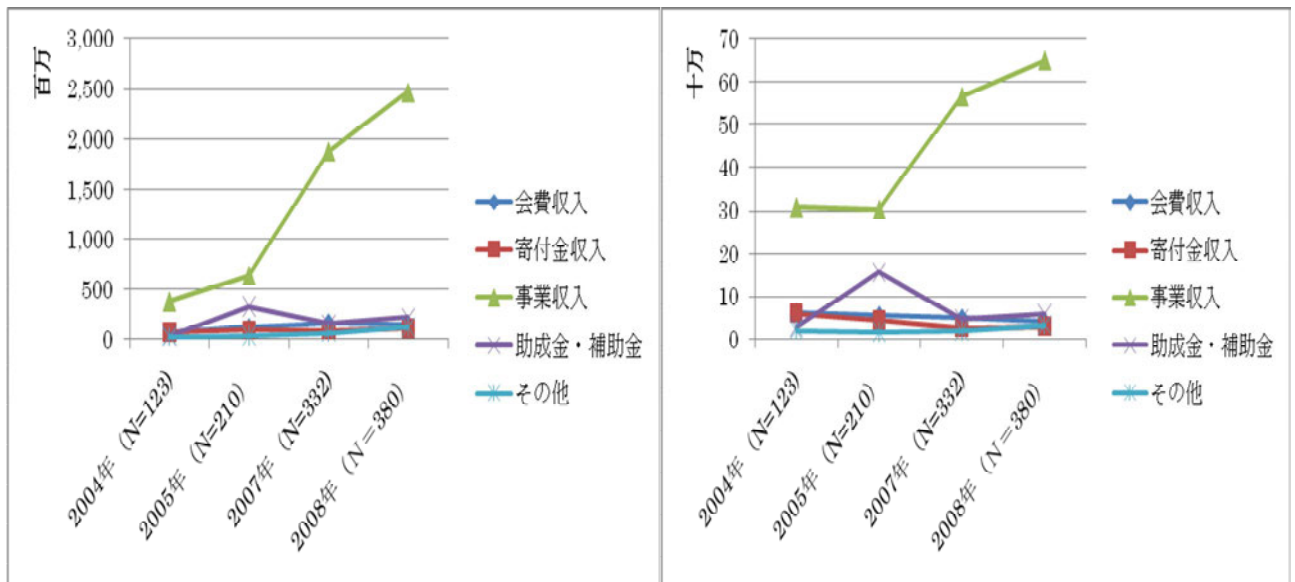


表1-3(1) 収入規模別NPO法人数

2008年に提出のあった事業報告書に基づく

(単位：円)

収入規模	団体数	比率	収入総額	比率
0円(休止中の団体を含む)	48	10.5%	0	0.0%
1円以上、100万円未満	115	25.1%	37,341,239	0.6%
100万円以上、500万円未満	88	19.2%	227,110,520	3.7%
500万円以上、1,000万円未満	42	9.2%	308,016,994	5.0%
1,000万円以上、5,000万円未満	114	24.9%	2,304,319,008	37.4%
5,000万円以上、1億円未満	14	3.1%	952,923,099	15.5%
1億円以上	11	2.4%	2,336,281,195	37.9%
事業報告書未提出	26	5.7%	-	-
合計	458	100%	6,165,992,055	100%

表1-3(2) 収入規模別NPO法人数

介護・支援および介護・支援以外を区別

2008年に提出のあった事業報告書に基づく

(単位:円)

収入規模	全体		介護・支援 N=78			介護・支援以外 N=380		
	団体数	収入合計	団体数	比率	収入合計	団体数	比率	収入合計
0円(休止中の団体を含む)	48	0	1	1.3%	0	47	12.4%	0
1円以上、100万円未満	115	37,341,239	3	3.8%	2,245,971	112	29.5%	35,095,268
100万円以上、500万円未満	88	227,110,520	8	10.3%	24,126,352	80	21.1%	202,984,168
500万円以上、1,000万円未満	42	308,016,994	5	6.4%	37,166,290	37	9.7%	270,850,704
1,000万円以上、5,000万円未満	114	2,304,319,008	46	59.0%	1,043,996,953	68	17.9%	1,260,322,055
5,000万円以上、1億円未満	14	952,923,099	8	10.3%	558,981,683	6	1.6%	393,941,416
1億円以上	11	2,336,281,195	7	9.0%	1,421,502,071	4	1.1%	914,779,124
事業報告書未提出	26	-	0	0.0%	-	26	6.8%	-
合計	458	6,165,992,055	78	100%	3,088,019,320	380	100%	3,077,972,735

表1-3(3) 収入規模別NPO法人数の推移

2004年、2005年、2007年、2008年に提出のあった事業報告書に基づく

(単位:円)

収入規模	2004年				2008年			
	団体数	比率	収入総額	比率	団体数	比率	収入総額	比率
0円(休止中の団体を含む)	16	5.7%	0	0.0%	48	10.5%	0	0.0%
1円以上、100万円未満	69	24.7%	27,492,189	0.8%	115	25.1%	37,341,239	0.6%
100万円以上、500万円未満	77	27.6%	188,050,707	5.2%	88	19.2%	227,110,520	3.7%
500万円以上、1,000万円未満	22	7.9%	156,089,718	4.3%	42	9.2%	308,016,994	5.0%
1,000万円以上、5,000万円未満	58	20.8%	1,209,182,974	33.5%	114	24.9%	2,304,319,008	37.4%
5,000万円以上、1億円未満	9	3.2%	668,123,154	18.5%	14	3.1%	952,923,099	15.5%
1億円以上	7	2.5%	1,359,636,296	37.7%	11	2.4%	2,336,281,195	37.9%
事業報告書未提出	21	7.5%	-	-	26	5.7%	-	-
合計	279	100%	3,608,575,038	100%	458	100%	6,165,992,055	100%

*収入規模別NPO法人数の推移(団体数)グラフD-1

*収入規模別NPO法人数の推移(収入総額)グラフD-2

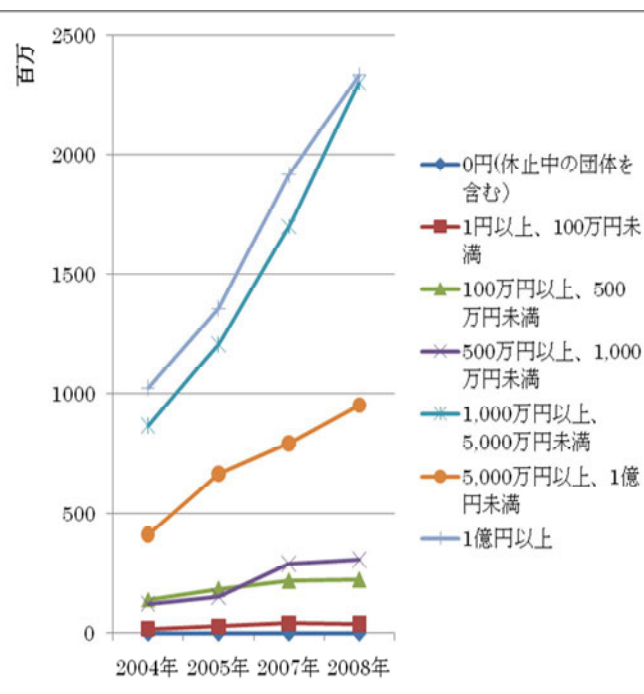
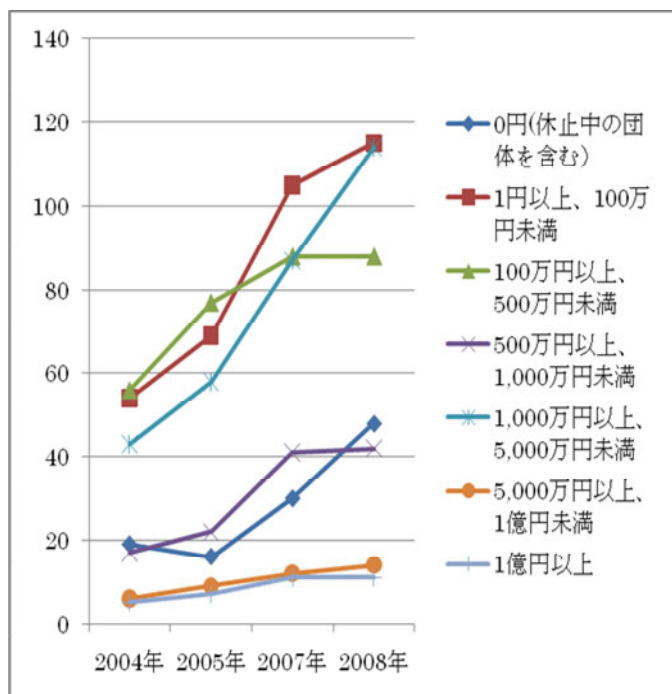


表 1 - 3 (4) 収入規模別 N P O 法人数の推移

介護・支援および介護・支援以外を区別

2004 年、2005 年、2007 年、2008 年に提出のあった事業報告書に基づく

(単位 : 円)

収入規模	全体					介護・支援				介護・支援以外			
	2004 年	2005 年	2007 年	2008 年	2004 年比	2005 年	2007 年	2008 年	2005 年比	2005 年	2007 年	2008 年	2005 年比
0 円(休止中の 団体を含む)	19	16	30	48	2.53	2	2	1	0.50	14	28	47	3.36
1 円以上、 100 万円未満	54	69	105	115	2.13	8	4	3	0.38	61	101	112	1.84
100 万円以上、 500 万円未満	56	77	88	88	1.57	10	6	8	0.80	67	82	80	1.19
500 万円以上、 1,000 万円未満	17	22	41	42	2.47	6	13	5	0.83	16	28	37	2.31
1,000 万円以上、 5,000 万円未満	43	58	87	114	2.65	26	37	46	1.77	32	50	68	2.13
5,000 万円以上、 1 億円未満	6	9	12	14	2.33	5	8	8	1.60	4	4	6	1.50
1 億円以上	5	7	11	11	2.20	7	7	7	1.00	0	4	4	-
事業報告書 未提出	10	21	37	26	2.60	5	2	0	0.00	16	35	26	1.63
合計	210	279	411	458	2.18	69	79	78	1.13	210	332	380	1.81

表 2-1 地域別収入合計

2008 年に提出のあった事業報告書に基づく

(単位 : 円)

地域	団体数	収入合計	平均	比率
北勢	177	1,821,629,622	10,291,693	29.5%
中勢	138	1,403,916,636	10,173,309	22.8%
南勢	54	1,158,338,639	21,450,716	18.8%
伊賀	56	556,977,806	9,946,032	9.0%
東紀州	33	1,225,129,352	37,125,132	19.9%
総計	458	6,165,992,055	88,986,881	100%

表 2-2 地域別収入合計の推移

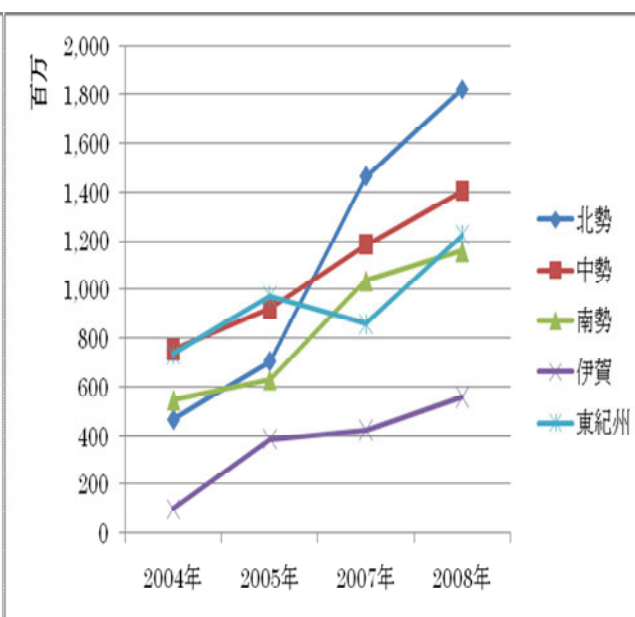
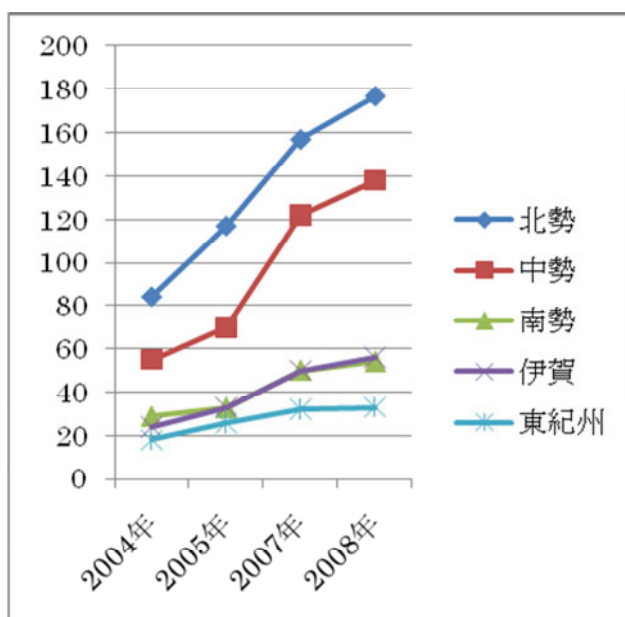
2004年、2005年、2007年、2008年に提出のあった事業報告書に基づく

(単位：円)

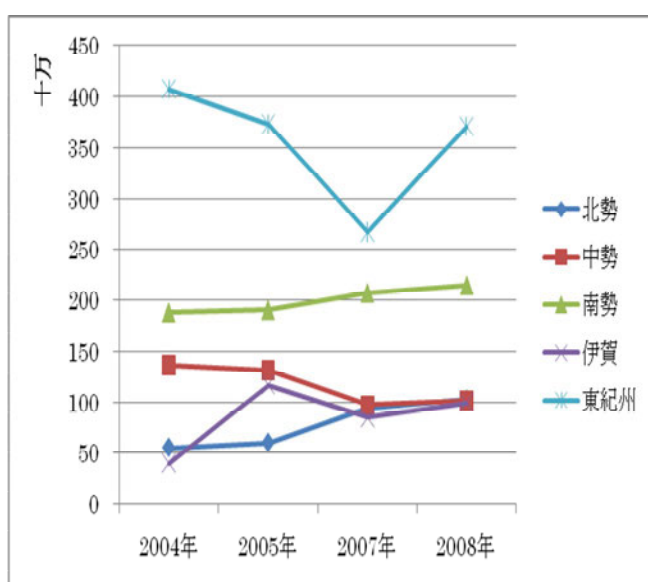
地域	団体数			収入合計			平均		
	2004年	2008年	2004年比	2004年	2008年	2004年比	2004年	2008年	2004年比
北勢	84	177	2.11	465,408,536	1,821,629,622	3.91	5,540,578	10,291,693	1.86
中勢	55	138	2.51	751,169,337	1,403,916,636	1.87	13,657,624	10,173,309	0.74
南勢	29	54	1.86	545,429,334	1,158,338,639	2.12	18,807,908	21,450,716	1.14
伊賀	24	56	2.33	96,869,795	556,977,806	5.75	4,036,241	9,946,032	2.46
東紀州	18	33	1.83	733,706,225	1,225,129,352	1.67	40,761,457	37,125,132	0.91
総計	210	458	2.18	2,592,583,227	6,165,992,055	2.38	12,345,634	13,462,865	1.09

* 地域別収入合計の推移 (団体数) グラフ E-1

* 地域別収入合計の推移 (収入合計) グラフ E-2



* 地域別収入合計の推移 (平均) グラフ E-3



五 - 会費収入

会費収入の総額は2004年と比べ約1.68倍と伸びている。(表1-2) 介護・支援団体は会費収入が0円と1円～100万円未満の団体である。介護・支援団体以外の団体は1円～100万円未満の団体が57.9%で、100万円以上の団体は全体の9.2%である。(表1-1)

表1-1 会費収入規模別NPO法人数および会費収入合計

介護・支援および介護・支援以外を区別

2008年に提出のあった事業報告書に基づく

(単位:円)

会費収入規模	全体		介護・支援 N=78			介護・支援以外 N=380		
	団体数	会費収入合計	団体数	比率	会費収入合計	団体数	比率	会費収入合計
0円(休止中の団体を含む)	124	0	25	32.1%	0	99	26.1%	0
1円以上、100万円未満	273	45,325,207	53	67.9%	5,743,150	220	57.9%	39,582,057
100万円以上、500万円未満	27	47,373,096	0	0.0%	0	27	7.1%	47,373,096
500万円以上、1,000万円未満	7	52,443,624	0	0.0%	0	7	1.8%	52,443,624
1,000万円以上、5,000万円未満	1	11,470,000	0	0.0%	0	1	0.3%	11,470,000
5,000万円以上	0	0	0	0.0%	0	0	0.0%	0
1億円以上	0	0	0	%	0	0	0.0%	0
事業報告書未提出	26	-	0	0.0%	-	26	6.8%	-
合計	458	156,611,927	78	100%	5,743,150	380	100%	150,868,777

表 1 - 2 会費収入規模別 N P O 法人数および会費収入合計の推移

2004 年、2005 年、2007 年、2008 年に提出のあった事業報告書に基づく

(単位：円)

会費収入規模	2004 年 N = 210			2008 年 N = 458				
	団体数	比率	会費収入合計	団体数	比率	2004 年比	会費収入合計	2004 年比
0 円(休止中の団体を含む)	47	22.4%	0	124	27.1%	2.64	0	-
1 円以上、100 万円未満	137	65.2%	25,934,566	273	59.6%	1.99	45,325,207	1.75
100 万円以上、500 万円未満	13	6.2%	29,968,041	27	5.9%	2.08	47,373,096	1.58
500 万円以上、1,000 万円未満	2	1.0%	14,633,032	7	1.5%	3.50	52,443,624	3.58
1,000 万円以上、5,000 万円未満	1	0.5%	22,951,550	1	0.2%	1.00	11,470,000	0.50
5,000 万円以上	0	0.0%	0	0	0.0%	-	0	-
1 億円以上	0	0.0%	0	0	0.0%	-	0	-
事業報告書未提出	10	4.8%	0	26	5.7%	2.60	-	-
合計	210	100.0%	93,487,189	458	100%	2.18	156,611,927	1.68

***会費収入別 N P O 法人数の推移 グラフ F-1**

***会費収入別 N P O 法人会費収入合計の推移 グラフ F-2**

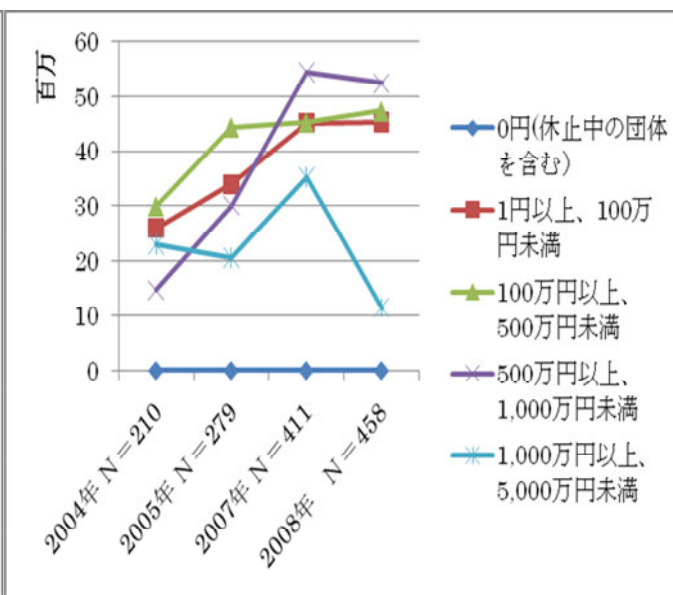
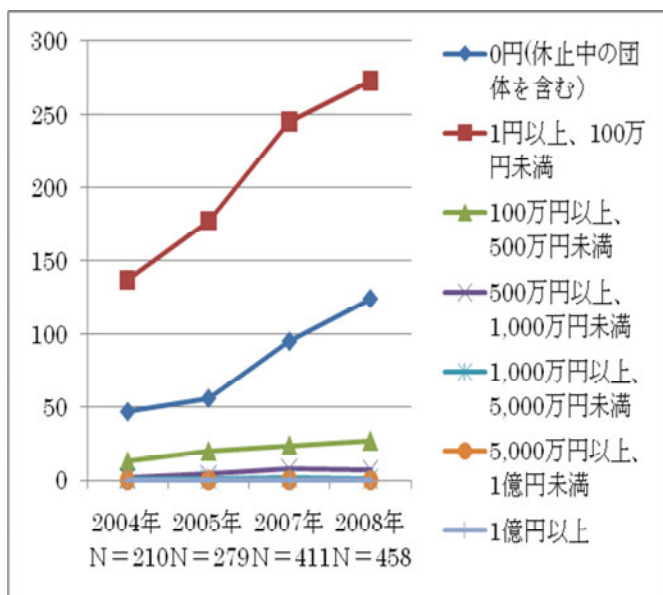


表 2 - 1 (1) 収入規模別会費収入のあるNPO法人数

介護・支援および介護・支援以外を区別

2008年に提出のあった事業報告書に基づく

(単位：円)

經常収入規模	介護・支援 N=78				介護・支援以外 N=380			
	団体 総数	会費収入の		会費収入の ある比率	団体 総数	会費収入の		会費収入の ある比率
		ある団体	ない団体			ある団体	ない団体	
0円(休止中の団体を含む)	1	0	1	0.0%	47	0	47	0.0%
1円以上、100万円未満	3	2	1	66.7%	112	93	19	83.0%
100万円以上、500万円未満	8	6	2	75.0%	80	66	14	82.5%
500万円以上、1,000万円未満	5	3	2	60.0%	37	32	5	86.5%
1,000万円以上、5,000万円未満	46	31	15	67.4%	68	57	11	83.8%
5,000万円以上、1億円未満	8	5	3	62.5%	6	5	1	83.3%
1億円以上	7	6	1	85.7%	4	2	2	50.0%
事業報告書未提出	0	0	0	-	26	0	26	0.0%
合計	78	53	25	67.9%	380	255	125	67.1%

表 2 - 1(2) 収入規模別会費収入のあるNPO法人数と会費収入平均

介護・支援および介護・支援以外を区別

2008年に提出のあった事業報告書に基づく

(単位：円)

經常収入規模	介護・支援 N=53			介護・支援以外 N=255		
	会費収入の ある団体数	会費収入合計	会費収入 平均	会費収入の ある団体数	会費収入合計	会費収入 平均
1円以上、100万円未満	2	50,000	25,000	93	13,461,273	144,745
100万円以上、500万円未満	6	401,750	66,958	66	26,089,876	395,301
500万円以上、1,000万円未満	3	145,000	48,333	32	19,752,214	617,257
1,000万円以上、5,000万円未満	31	3,126,900	100,868	57	80,626,131	1,414,494
5,000万円以上、1億円未満	5	827,000	165,400	5	9,008,283	1,801,657
1億円以上	6	1,192,500	198,750	2	1,931,000	965,500
合計	53	5,743,150	108,361	255	150,868,777	591,642

五 - 寄付金収入

寄付金収入の総額は、2004年と比べ1.36倍に増えている。(表1-2)寄付金収入のある団体は介護・支援団体で全体の35.9%、寄付金収入の規模は1円以上500万円未満である。介護・支援以外の団体は全体の47.1%で寄付金収入があり、その規模は1円以降500万円未満が多く、500万円～5000万円未満規模で寄付金収入を受けている団体も全体の1.1%ある。

表1-1 寄付金収入規模別NPO法人数および寄付金収入合計

介護・支援および介護・支援以外を区別

2008年に提出のあった事業報告書に基づく

(単位:円)

寄付金収入規模	全体		介護・支援 N=78			介護・支援以外 N=380		
	団体数	寄付金収入合計	団体数	比率 (%)	寄付金収入合計	団体数	比率 (%)	寄付金収入合計
0円(休止中の団体を含む)	251	0	50	64.1	0	201	52.9	0
1円以上、100万円未満	148	27,393,884	23	29.5	3,623,565	125	32.9	23,770,319
100万円以上、500万円未満	29	60,385,742	5	6.4	9,563,006	24	6.3	50,822,736
500万円以上、1,000万円未満	3	22,875,853	0	0.0	0	3	0.8	22,875,853
1,000万円以上、5,000万円未満	1	15,300,000	0	0.0	0	1	0.3	15,300,000
5,000万円以上	0	0	0	0.0	0	0	0.0	0
1億円以上	0	0	0	0.0	0	0	0.0	0
事業報告書未提出	26	-	0	0.0	-	26	6.8	-
合計	458	125,955,479	78	100	13,186,571	380	100	112,768,908

表 1 - 2 寄付金収入規模別 N P O 法人数および寄付金収入合計の推移

2004 年、2005 年、2007 年、2008 年に提出のあった事業報告書に基づく (単位：円)

寄付金収入規模	団体数			寄付金収入合計		
	2004 年	2008 年	2004 年比	2004 年	2008 年	2004 年比
0 円(休止中の団体を含む)	89	251	2.82	0	0	-
1 円以上、100 万円未満	91	148	1.63	20,476,382	27,393,884	1.34
100 万円以上、500 万円未満	18	29	1.61	35,521,694	60,385,742	1.70
500 万円以上、1,000 万円未満	1	3	3.00	7,148,447	22,875,853	3.20
1,000 万円以上、5,000 万円未満	1	1	1.00	29,419,787	15,300,000	0.52
5,000 万円以上	0	0	-	0	0	-
1 億円以上	0	0	-	0	0	-
事業報告書未提出	10	26	2.60	-	-	-
合計	210	458	2.18	92,566,310	125,955,479	1.36

*** 寄付金収入規模別 N P O 法人数の推移 (団体) グラフ G-1** *** 寄付金収入規模別寄付金収入合計の推移 グラフ G-2**

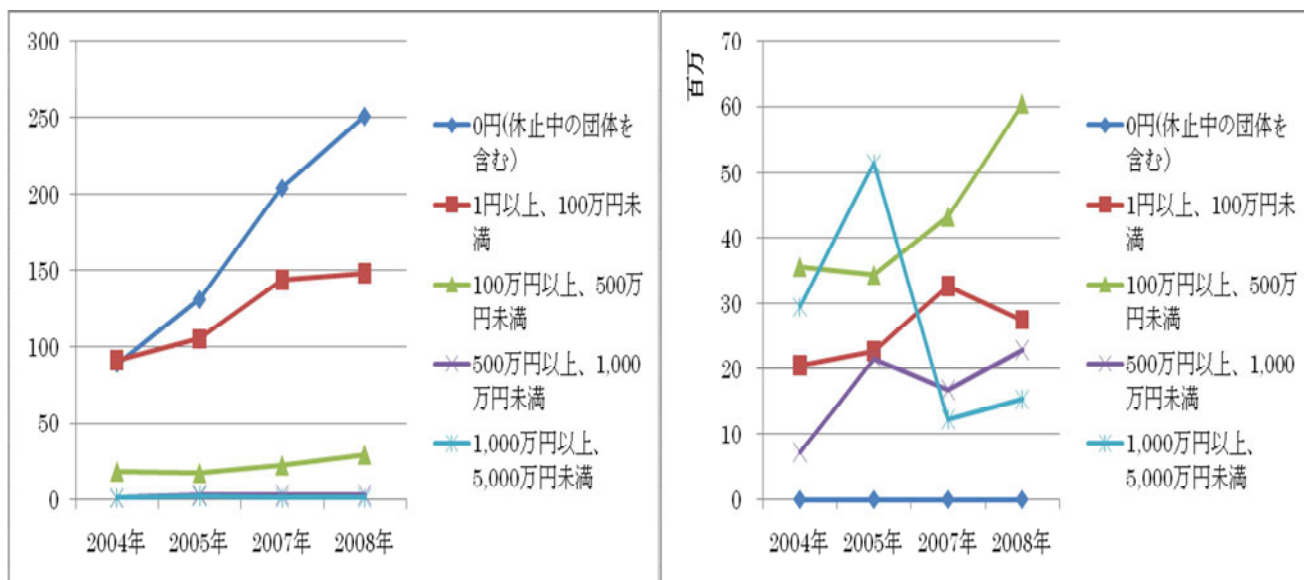


表 2 - 1(1) 収入規模別寄付金収入のある N P O 法人数

介護・支援および介護・支援以外を区別

2008 年に提出のあった事業報告書に基づく

(単位：円)

經常収入規模	介護・支援 N=78				介護・支援以外 N=380			
	団体 総数	寄付金収入の		寄付金収入 のある比率	団体 総数	寄付金収入の		寄付金収入 のある比率
		ある団体	ない団体			ある団体	ない団体	
0 円(休止中の団体を含む)	1	0	1	0.0%	47	0	47	0.0%
1 円以上、100 万円未満	3	2	1	66.7%	112	46	66	41.1%
100 万円以上、500 万円未満	8	5	3	62.5%	80	44	36	55.0%
500 万円以上、1,000 万円未満	5	0	5	0.0%	37	24	13	64.9%
1,000 万円以上、5,000 万円未満	46	15	31	32.6%	68	39	29	57.4%
5,000 万円以上、1 億円未満	8	3	5	37.5%	6	0	6	0.0%
1 億円以上	7	3	4	42.9%	4	0	4	0.0%
事業報告書未提出	0	0	0	-	26	0	26	0.0%
合計	78	28	50	35.9%	380	153	227	40.3%

表 2 - 1(2) 収入規模別寄付金収入のある N P O 法人数と寄付金収入平均

介護・支援および介護・支援以外を区別

2008 年に提出のあった事業報告書に基づく

(単位：円)

經常収入規模	介護・支援 N=28			介護・支援以外 N=153		
	寄付金収入の ある団体数	寄付金収入 合計	寄付金収入 平均	寄付金収入の ある団体数	寄付金収入 合計	寄付金収入 平均
1 円以上、100 万円未満	2	16,400	8,200	46	6,363,479	138,337
100 万円以上、500 万円未満	5	2,818,136	563,627	44	21,009,866	477,497
500 万円以上、1,000 万円未満	0	0	-	24	15,540,583	647,524
1,000 万円以上、5,000 万円未満	15	7,537,675	502,512	39	69,854,980	1,791,153
5,000 万円以上、1 億円未満	3	481,741	160,580	0	0	-
1 億円以上	3	2,332,619	777,540	0	0	-
合計	28	13,186,571	470,949	153	112,768,908	737,052

五 事業収入

事業による収入がない団体は28.2%、事業によって収入を得ている団体は66.1%、残り5.7%は事業報告書が未提出のため確認できない。2004年と比較すると、事業による収入のない団体の比率は約1.98倍に増加している。(表1-2)

一方で、經常収入規模が5,000万円以上の25団体(団体総数5.5%)が事業収入総額の59.2%を占め、介護・支援団体(団体総数の17%)の事業収入総額に占める53.3%を超えている。

(表2-1(1)(2))

事業収入が5,000万円以上の団体は、介護・支援を行う団体では14団体、介護・支援以外では9団体となった。(表1-1)

表1-1 事業収入規模別NPO法人数および事業収入合計

介護・支援および介護・支援以外を区別

2008年に提出のあった事業報告書に基づく

(単位:円)

事業収入規模	全体		介護・支援 N=78			介護・支援以外 N=380		
	団体数	事業収入合計	団体数	比率	事業収入合計	団体数	比率	事業収入合計
0円(休止中の団体を含む)	129	0	4	5.1%	0	125	32.9%	0
1円以上、100万円未満	73	20,532,327	5	6.4%	2,848,576	68	17.9%	17,683,751
100万円以上、500万円未満	81	209,113,842	8	10.3%	26,239,699	73	19.2%	182,874,143
500万円以上、1,000万円未満	42	309,813,714	6	7.7%	44,153,730	36	9.5%	265,659,984
1,000万円以上、5,000万円未満	84	1,683,086,919	41	52.6%	899,185,026	43	11.3%	783,901,893
5,000万円以上、1億円未満	12	809,721,365	7	9.0%	496,020,917	5	1.3%	313,700,448
1億円以上	11	2,262,400,011	7	9.0%	1,355,874,283	4	1.1%	906,525,728
事業報告書未提出	26	-	0	0.0%	-	26	6.8%	-
合計	458	5,294,668,178	78	100%	2,824,322,231 (全体の53.3%)	380	100%	2,470,345,947

表 1 - 2 事業収入規模別 NPO 法人数および事業収入合計の推移

2004 年、2005 年、2007 年、2008 年に提出のあった事業報告書に基づく

(単位：円)

事業収入規模	2004 年 N=210			2008 年 N=458				
	団体数	比率	事業収入合計	団体数	比率	2004 年比	事業収入合計	2004 年比
0 円(休止中の団体を含む)	65	31.0%	0	129	28.2%	1.98	0	-
1 円以上、100 万円未満	51	24.3%	17,136,067	73	15.9%	1.43	20,532,327	1.20
100 万円以上、500 万円未満	37	17.6%	91,925,464	81	17.7%	2.19	209,113,842	2.27
500 万円以上、1,000 万円未満	14	6.7%	107,386,580	42	9.2%	3.00	309,813,714	2.89
1,000 万円以上、5,000 万円未満	25	11.9%	561,889,844	84	18.3%	3.36	1,683,086,919	3.00
5,000 万円以上、1 億円未満	4	1.9%	284,902,546	12	2.6%	3.00	809,721,365	2.84
1 億円以上	4	1.9%	872,447,294	11	2.4%	2.75	2,262,400,011	2.59
事業報告書未提出	10	4.8%		26	5.7%	2.60	-	-
合計	210	100.0%	1,935,687,795	458	100.0%	2.18	5,294,668,178	2.74

*** 事業収入規模別 NPO 法人数の推移 H-1**

*** 事業収入合計の推移 H-2**

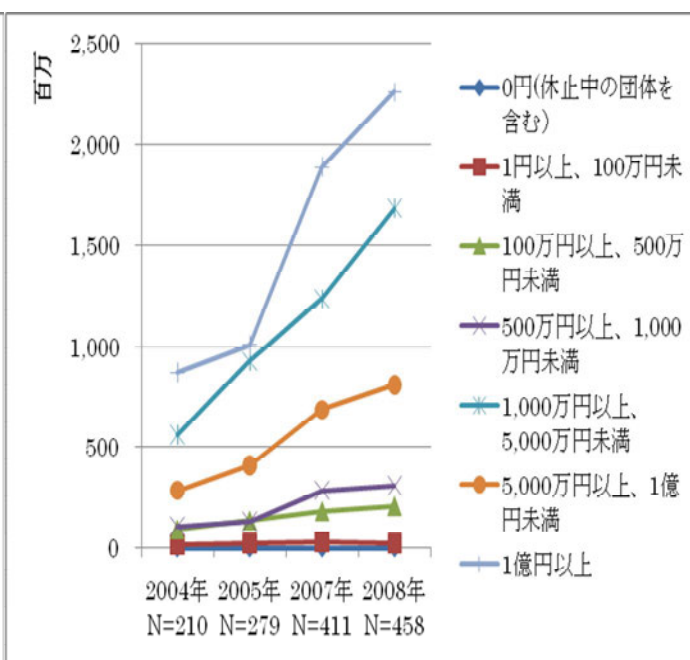
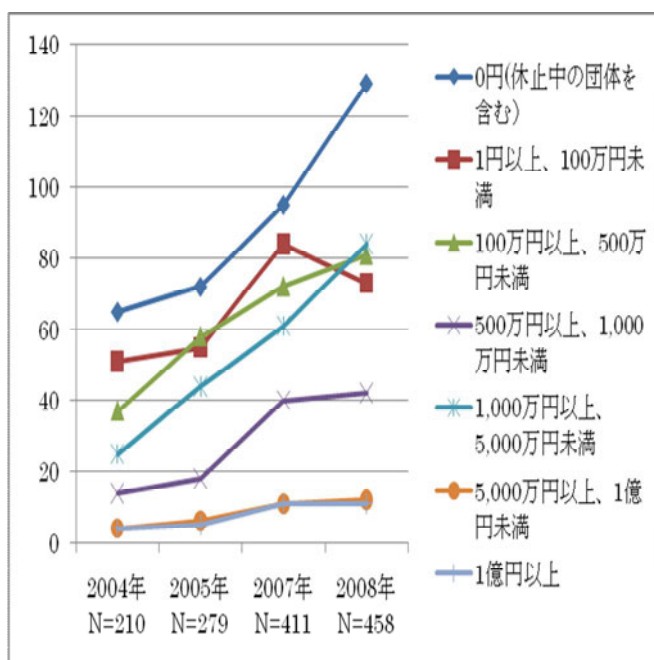


表 2 - 1 (1) 収入規模別事業収入のあるNPO法人数

介護・支援および介護・支援以外を区別

2008年に提出のあった事業報告書に基づく

經常収入規模	介護・支援 N=78				介護・支援以外 N=380			
	団体 総数	事業収入の		事業収入の ある比率	団体 総数	事業収入の		事業収入の ある比率
		ある団体	ない団体			ある団体	ない団体	
0円(休止中の団体を含む)	1	0	1	0.0%	47	0	47	0.0%
1円以上、100万円未満	3	3	0	100.0%	112	49	63	43.8%
100万円以上、500万円未満	8	7	1	87.5%	80	70	10	87.5%
500万円以上、1,000万円未満	5	5	0	100.0%	37	34	3	91.9%
1,000万円以上、5,000万円未満	46	44	2	95.7%	68	66	2	97.1%
5,000万円以上、1億円未満	8	8	0	100.0%	6	6	0	100.0%
1億円以上	7	7	0	100.0%	4	4	0	100.0%
事業報告書未提出	0	0	0	-	26	0	26	0.0%
合計	78	74	4	94.9%	380	229	151	60.3%

表 2 - 1(2) 収入規模別事業収入のあるNPO法人数と事業収入平均

介護・支援および介護・支援以外を区別

2008年に提出のあった事業報告書に基づく

(単位：円)

經常収入規模	介護・支援 N=74			介護・支援以外 N=229		
	事業収入の ある団体数	事業収入 合計	事業収入 平均	事業収入の ある団体数	事業収入 合計	事業収入 平均
1円以上、100万円未満	3	1,994,147	664,716	49	10,486,527	214,011
100万円以上、500万円未満	7	20,103,838	2,871,977	70	135,907,664	1,941,538
500万円以上、1,000万円未満	5	35,457,912	7,091,582	34	176,441,244	5,189,448
1,000万円以上、5,000万円未満	44	895,407,574	20,350,172	66	883,067,261	13,379,807
5,000万円以上、1億円未満	8	515,484,477	64,435,560	6	357,917,523	59,652,921
1億円以上	7	1,355,874,283	193,696,326	4	906,525,728	226,631,432
合計	74	2,824,322,231	38,166,517	229	2,470,345,947	10,787,537

五 補助金・助成金収入

補助金・助成金合計収入規模は介護・支援および介護・支援以外共に5000万円未満であった。(表1-1)
 補助金・助成金を得た団体数は、2004年の50団体から2008年は99団体になり、約2倍に増え、収入総額も2004年から3.8倍になっている。(表1-2)

表1-1 補助金・助成金合計収入規模別NPO法人数および補助金・助成金収入合計
 介護・支援および介護・支援以外を区別
 2008年に提出のあった事業報告書に基づく (単位:円)

補助金・助成金合計収入規模	全体 N=458		介護・支援 N=78			介護・支援以外 N=380		
	団体数	補助金・助成金 合計	団体数	比率	補助金・助成金 合計	団体数	比率	補助金・助成金 合計
0円(休止中の団体を含む)	333	0	51	65.4%	0	282	74.2%	0
1円以上、100万円未満	53	17,347,659	12	15.4%	3,982,210	41	10.8%	13,365,449
100万円以上、500万円未満	18	44,374,285	8	10.3%	21,163,730	10	2.6%	23,210,555
500万円以上、1,000万円未満	16	109,161,618	1	1.3%	8,142,966	15	3.9%	101,018,652
1,000万円以上、5,000万円未満	12	220,184,645	6	7.7%	138,369,189	6	1.6%	81,815,456
5,000万円以上	0	0	0	0.0%	0	0	0.0%	0
1億円以上	0	0	0	0.0%	0	0	0.0%	0
事業報告未提出	26	-	0	0.0%	-	26	6.8%	-
合計	458	391,068,207	78	100%	171,658,095	380	100%	219,410,112

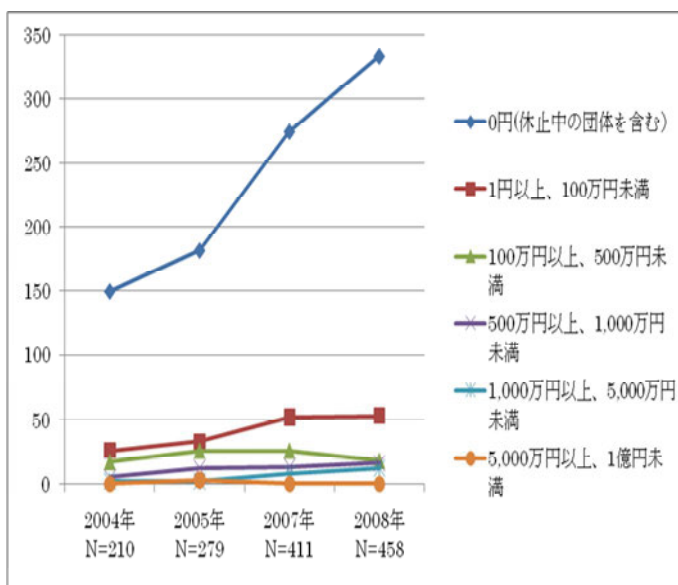
表 1 - 2 補助金・助成金合計収入規模別 N P O 法人数および補助金・助成金収入合計の推移
2004 年、2005 年、2007 年、2008 年に提出のあった事業報告書に基づく

(単位：円)

補助金・助成金合計収入規模	2004 年 N=210			2008 年 N=458				
	団体数	比率	補助金・助成金合計	団体数	比率	2004 年比	補助金・助成金合計	2004 年比
0 円(休止中の団体を含む)	150	71.4%	0	333	72.7%	2.22	0	-
1 円以上、100 万円未満	26	12.4%	8,307,739	53	11.6%	2.04	17,347,659	2.09
100 万円以上、500 万円未満	17	8.1%	32,609,375	18	3.9%	1.06	44,374,285	1.36
500 万円以上、1,000 万円未満	5	2.4%	34,429,074	16	3.5%	3.20	109,161,618	3.17
1,000 万円以上、5,000 万円未満	2	1.0%	27,565,167	12	2.6%	6.00	220,184,645	7.99
5,000 万円以上、1 億円未満	0	0.0%	0	0	0.0%	0.00	0	0.00
1 億円以上	0	0.0%	0	0	0.0%		0	-
事業報告書未提出	10	4.8%	-	26	5.7%	2.60	-	-
合計	210	100.0%	102,911,355	458	100%	2.18	391,068,207	3.80

*** 補助金・助成金合計収入規模別 N P O 法人数の推移**

グラフ I-1



*** 補助金・助成金収入合計の推移**

グラフ I-2

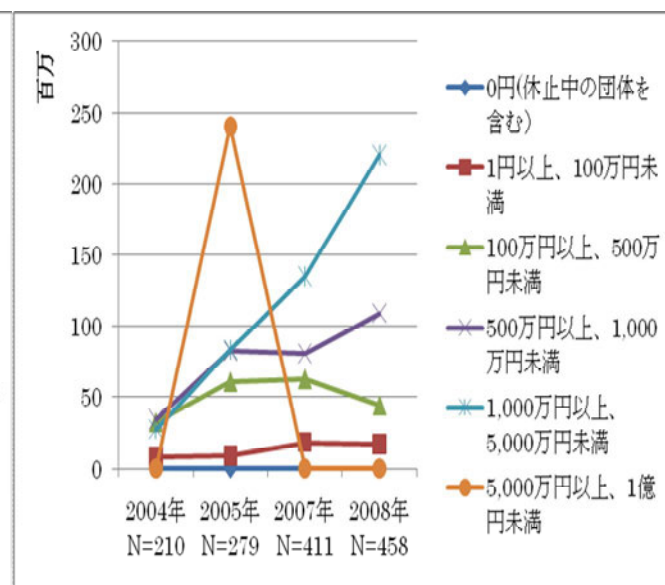


表 2 - 1 (1) 収入規模別補助金・助成金収入のあるNPO法人数

介護・支援および介護・支援以外を区別

2008年に提出のあった事業報告書に基づく

經常収入規模	介護・支援 N=78				介護・支援以外 N=380			
	団体 総数	補助金・助成金収入の		補助金・助 成金収入の ある比率	団体 総数	補助金・助成金収入の		補助金・助 成金収入の ある比率
		ある団体	ない団体			ある団体	ない団体	
0円(休止中の団体を含む)	1	0	1	0.0%	47	0	47	0.0%
1円以上、100万円未満	3	2	1	66.7%	112	10	102	8.9%
100万円以上、500万円未満	8	1	7	12.5%	80	25	55	31.3%
500万円以上、1,000万円未満	5	1	4	20.0%	37	13	24	35.1%
1,000万円以上、5,000万円未満	46	17	29	37.0%	68	20	48	29.4%
5,000万円以上、1億円未満	8	3	5	37.5%	6	3	3	50.0%
1億円以上	7	3	4	42.9%	4	1	3	25.0%
事業報告書未提出	0	0	0	-	26	0	26	0.0%
合計	78	27	51	34.6%	380	72	308	18.9%

表 2 - 1(2) 収入規模別補助金・助成金収入のあるNPO法人数と補助金・助成金収入平均

介護・支援および介護・支援以外を区別

2008年に提出のあった事業報告書に基づく

(単位：円)

經常収入規模	介護・支援 N=27			介護・支援以外 N=72		
	補助金・助成金 収入の ある団体数	補助金・助成 金収入合計	補助金・助 成金収入 平均	補助金・助成金 収入の ある団体数	補助金・助成 金収入合計	補助金・助 成金収入 平均
1円以上、100万円未満	2	131,000	65,500	10	3,325,688	332,569
100万円以上、500万円未満	1	770,000	770,000	25	14,167,122	566,685
500万円以上、1,000万円未満	1	1,561,429	1,561,429	13	49,274,102	3,790,316
1,000万円以上、5,000万円未満	17	97,136,674	5,713,922	20	135,291,709	6,764,585
5,000万円以上、1億円未満	3	38,439,628	12,813,209	3	12,031,891	4,010,630
1億円以上	3	33,619,364	11,206,455	1	5,319,600	5,319,600
合計	27	171,658,095	6,357,707	72	219,410,112	3,047,363

六 支出構造

経常支出総額に占める事業費は2005年に比べて2.18倍、その他は4.69倍と伸びているが、管理費は0.79倍と減少している。(表1-1)

2005年に比べ、介護・支援を行う団体、介護・支援以外の団体ともに管理費の占める比率が減少している。(表1-2(2))

表1-1 NPO法人支出構造

介護・支援および介護・支援以外を区別

2008年に提出のあった事業報告書に基づく

(単位：円)

	全体	介護・支援 N=78			介護・支援以外 N=380		
	総額	総額	平均	比率	総額	平均	比率
事業費	4,435,635,843	2,411,215,975	30,913,025	79.2%	2,024,419,868	5,327,421	67.1%
管理費	908,633,450	513,148,843	6,578,831	16.9%	395,484,607	1,040,749	13.1%
その他	718,702,534	120,930,567	1,550,392	4.0%	597,771,967	1,573,084	19.8%
合計	6,062,971,827	3,045,295,385	39,042,248	100%	3,017,676,442	7,941,254	100.0%

注) 平均については、小数点以下を四捨五入している

表1-2(1) 支出構造全体像の推移

2005年、2007年、2008年に提出義務のあった事業報告書に基づく

(単位：円)

	2005年 N=279			2007年 N=411			2008年 N=458			2005年比総額	2005年比平均
	総額	平均	比率	総額	平均	比率	総額	平均	比率		
事業費	2,035,093,163	7,294,241	61.0%	3,592,812,791	8,741,637	73.4%	4,435,635,843	9,684,794	73.2%	2.18	1.33
管理費	1,148,424,637	4,116,217	34.4%	870,873,402	2,118,913	17.8%	908,633,450	1,983,916	15.0%	0.79	0.48
その他	153,175,036	549,014	4.6%	432,998,797	1,053,525	8.8%	718,702,534	1,569,220	11.9%	4.69	2.86
合計	3,336,692,836	11,959,473	100%	4,896,684,990	11,914,075	100.0%	6,062,971,827	13,237,930	100%	1.82	1.11

注) 管理費の中に役員報酬を含んでいる

注) 平均については、小数点以下を四捨五入している

表 1 - 2 (2) 支出構造の推移

介護・支援および介護・支援以外を区別

2005年、2007年、2008年中に提出のあった事業報告書に基づく

「その他」は、予備費、雑損失、支払い利息、または区別されていない支出

介護・支援

(単位：円)

	2005年 N=69			2007年 N=79			2008年 N=78			2005 年比 総額	2005 年比 平均
	総額	平均	比率	総額	2005年比	比率	総額	平均	比率		
事業費	1,344,228,763	19,481,576	57.8%	2,010,539,046	25,449,861	78.4%	2,411,215,975	30,913,025	79.2%	1.79	1.59
管理費	879,092,395	12,740,469	37.8%	527,652,380	6,679,144	20.6%	513,148,843	6,578,831	16.9%	0.58	0.52
その他	101,236,952	1,467,202	4.4%	25,948,354	328,460	1.0%	120,930,567	1,550,392	4.0%	1.19	1.06
合計	2,324,558,110	33,689,248	100%	2,564,139,780	32,457,466	100%	3,045,295,385	39,042,249	100%	1.31	1.16

介護・支援以外

(単位：円)

	2005年 N=210			2007年 N=332			2008年 N=380			2005 年比 総額	2005 年比 平均
	総額	平均	比率	総額	平均	比率	総額	平均	比率		
事業費	690,864,400	3,289,830	68.3%	1,582,273,745	4,765,885	67.8%	2,024,419,868	5,327,421	67.1%	2.93	1.62
管理費	269,332,242	1,282,534	26.6%	343,221,022	1,033,798	14.7%	395,484,607	1,040,749	13.1%	1.47	0.81
その他	51,938,084	247,324	5.1%	407,050,443	1,226,056	17.5%	597,771,967	1,573,084	19.8%	11.51	6.36
合計	1,012,134,726	4,819,689	100%	2,332,545,210	7,025,739	100%	3,017,676,442	7,941,254	100%	15.91	1.65

表 2 - 1 収入規模別 N P O 法人支出総額

2008 年に提出のあった事業報告書に基づく

(単位：円)

収入規模別	団体数	比率	支出総額	平均	比率
0 円(休止中の団体を含む)	48	10.5%	0	0	0.0%
1 円以上、100 万円未満	115	25.1%	34,476,848	299,799	0.6%
100 万円以上、500 万円未満	88	19.2%	238,073,759	2,705,384	3.9%
500 万円以上、1,000 万円未満	42	9.2%	372,651,451	8,872,654	6.1%
1,000 万円以上、5,000 万円未満	114	24.9%	2,238,203,167	19,633,361	36.9%
5,000 万円以上、1 億円未満	14	3.1%	898,071,684	64,147,977	14.8%
1 億円以上	11	2.4%	2,281,494,918	207,408,629	37.6%
事業報告書未提出	26	5.7%	-	-	-
合計	458	100%	6,062,971,827	13,237,930	100%

表 2 - 2 収入規模別 N P O 法人支出総額の推移

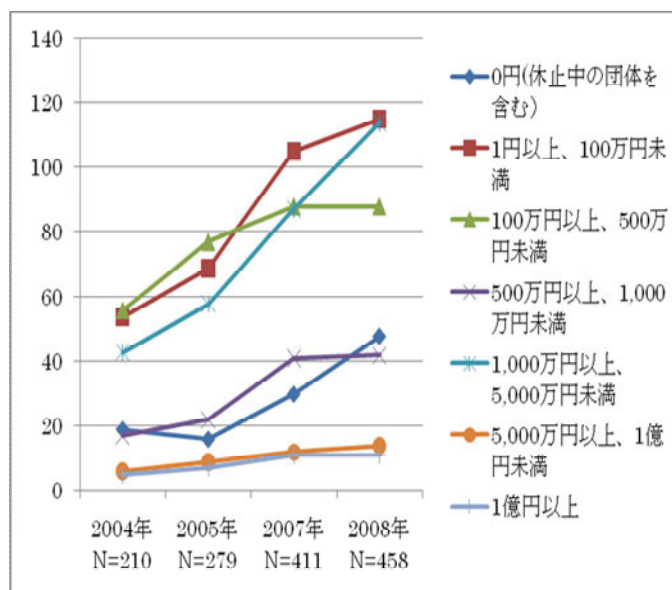
2004 年、2005 年、2007 年、2008 年に提出のあった事業報告書に基づく

(単位：円)

収入規模別	2004 年 N=210			2008 年 N=458				
	団体数	比率	支出総額	団体数	比率	2004 年比	支出総額	2004 年比
0 円(休止中の団体を含む)	19	9.0%	1,478,825	48	10.5%	2.53	0	0.00
1 円以上、100 万円未満	54	25.7%	21,267,884	115	25.1%	2.13	34,476,848	1.62
100 万円以上、500 万円未満	56	26.7%	180,864,342	88	19.2%	1.57	238,073,759	1.32
500 万円以上、1,000 万円未満	17	8.1%	120,061,261	42	9.2%	2.47	372,651,451	3.10
1,000 万円以上、5,000 万円未満	43	20.5%	822,180,936	114	24.9%	2.65	2,238,203,167	2.72
5,000 万円以上、1 億円未満	6	2.9%	386,177,988	14	3.1%	2.33	898,071,684	2.33
1 億円以上	5	2.4%	1,001,297,166	11	2.4%	2.20	2,281,494,918	2.28
事業報告書未提出	10	4.8%	-	26	5.7%	2.60	0	
合計	210	100.0%	2,533,328,402	458	100%	2.18	6,062,971,827	2.39

* 収入規模別 N P O 法人支出総額の推移 (団体数)

グラフ J-1



* 収入規模別 N P O 法人支出総額の推移 (平均数)

グラフ J-2

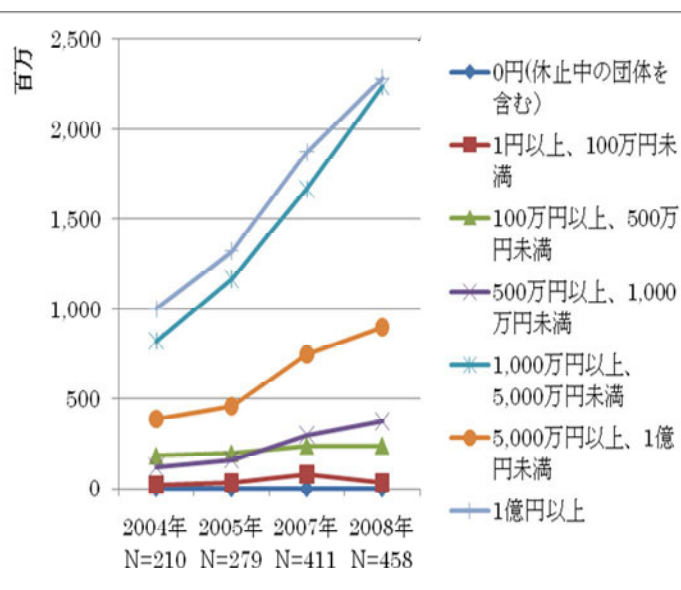


表 3 - 1 支出規模別 N P O 法人数および支出総額

介護・支援および介護・支援以外を区別

2008 年に提出のあった事業報告書に基づく

(単位：円)

支出規模	全体		介護・支援 N=78			介護・支援以外 N=380		
	団体数	支出総額	団体数	比率	支出総額	団体数	比率	支出総額
0円(休止中の団体を含む)	53	0	1	1.3%	0	52	13.7%	0
100万円未満	105	34,476,848	1	1.3%	653,575	104	27.4%	33,823,273
100万円以上、500万円未満	91	238,073,759	10	12.8%	27,398,237	81	21.3%	210,675,522
500万円以上、1,000万円未満	49	372,651,451	7	9.0%	60,479,879	42	11.1%	312,171,572
1,000万円以上、5,000万円未満	110	2,238,203,167	44	56.4%	988,404,037	66	17.4%	1,249,799,130
5,000万円以上、1億円未満	13	898,071,684	8	10.3%	569,766,396	5	1.3%	328,305,288
1億円以上	11	2,281,494,918	7	9.0%	1,398,593,261	4	1.1%	882,901,657
事業報告書未提出	26	-	0	0.0%	-	26	6.8%	-
合計	458	6,062,971,827	78	100%	3,045,295,385	380	100%	3,017,676,442

表 3 - 2 支出規模別 N P O 法人数および支出総額の推移

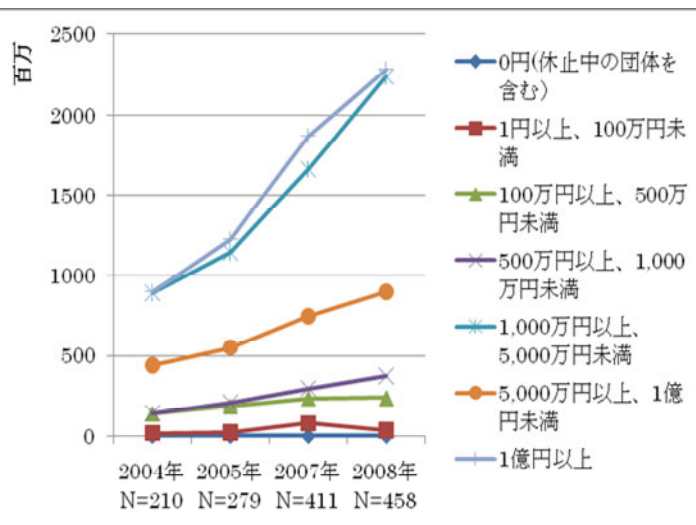
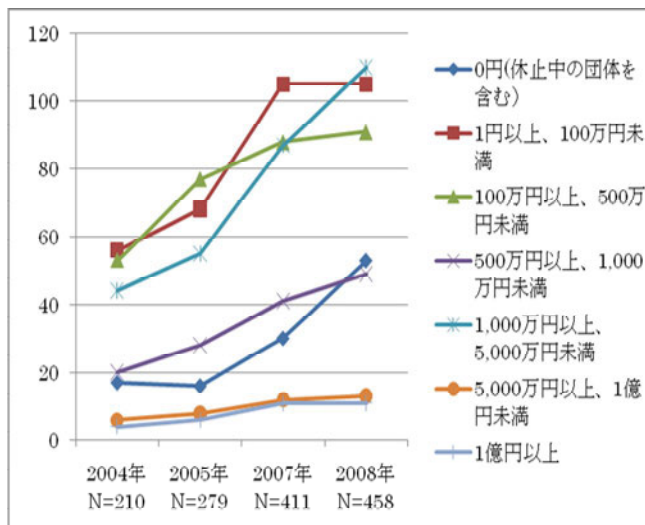
2004 年、2005 年、2007 年、2008 年に提出のあった事業報告書に基づく

(単位：円)

支出規模	2004 年 N=210			2008 年 N=458				
	団体数	比率	支出総額	団体数	比率	2004年比	支出総額	2004年比
0円(休止中の団体を含む)	17	8.1%	0	53	11.6%	3.12	0	-
1円以上、100万円未満	56	26.7%	18,170,925	105	22.9%	1.88	34,476,848	1.90
100万円以上、500万円未満	53	25.2%	138,383,707	91	19.9%	1.72	238,073,759	1.72
500万円以上、1,000万円未満	20	9.5%	143,874,810	49	10.7%	2.45	372,651,451	2.59
1,000万円以上、5,000万円未満	44	21.0%	891,141,091	110	24.0%	2.50	2,238,203,167	2.51
5,000万円以上、1億円未満	6	2.9%	439,931,910	13	2.8%	2.17	898,071,684	2.04
1億円以上	4	1.9%	901,825,959	11	2.4%	2.75	2,281,494,918	2.53
事業報告書未提出	10	4.8%	-	26	5.7%	2.60	-	-
合計	210	100.0%	2,533,328,402	458	100%	2.18	6,062,971,827	2.39

* 支出規模別 N P O 法人数の推移 グラフ K-1

* 支出規模別支出総額の推移 グラフ K-2



六 - 事業費

1億円以上の事業費規模を持つ団体は10団体となり、介護・支援団体だけではなく、介護・支援以外の団体も3団体含まれている。(表1-1)

2004年と比較すると、事業費規模別の団体数は、「1億円以上」が高い伸び率を示している(表1-2)。また、収入規模別で見ると、5,000万円以上の収入規模を持つ25団体(団体総数の5.5%)の事業費合計が事業費総額の54%を占めている。

表1-1 事業費規模別NPO法人数および事業費合計

介護・支援および介護・支援以外を区別

2008年に提出のあった事業報告書に基づく

(単位:円)

事業費規模	全体		介護・支援団体 N=78			介護・支援以外 N=380		
	団体数	事業費合計	団体数	比率	事業費合計	団体数	比率	事業費合計
0円(休止中の団体を含む)	95	0	7	9.0%	0	88	23.2%	0
1円以上、100万円未満	103	36,273,190	3	3.8%	1,331,111	100	26.3%	34,942,079
100万円以上、500万円未満	85	220,249,691	9	11.5%	27,247,165	76	20.0%	193,002,526
500万円以上、1,000万円未満	53	405,005,595	10	12.8%	79,250,089	43	11.3%	325,755,506
1,000万円以上、5,000万円未満	79	1,592,292,876	37	47.4%	780,564,352	42	11.1%	811,728,524
5,000万円以上、1億円未満	7	453,103,240	5	6.4%	330,673,388	2	0.5%	122,429,852
1億円以上	10	1,728,711,251	7	9.0%	1,192,149,870	3	0.8%	536,561,381
事業報告書未提出	26	-	0	0.0%	-	26	6.8%	-
合計	458	4,435,635,843	78	100%	2,411,215,975	380	100%	2,024,419,868

表 1 - 2 事業費規模別 NPO 法人数および事業費合計の推移

2004 年、2005 年、2007 年、2008 年に提出のあった事業報告書に基づく

(単位：円)

事業費規模	2004 年 N=210			2008 年 N=458				
	団体数	比率	事業費合計	団体数	比率	2004 年比	事業費合計	2004 年比
0 円(休止中の団体を含む)	33	15.7%	0	95	20.7%	2.88	0	-
1 円以上、100 万円未満	64	30.5%	19,701,832	103	22.5%	1.61	36,273,190	1.84
100 万円以上、500 万円未満	48	22.9%	107,333,324	85	18.6%	1.77	220,249,691	2.05
500 万円以上、1,000 万円未満	21	10.0%	151,514,414	53	11.6%	2.52	405,005,595	2.67
1,000 万円以上、5,000 万円未満	31	14.8%	618,123,788	79	17.2%	2.55	1,592,292,876	2.58
5,000 万円以上、1 億円未満	2	1.0%	142,594,501	7	1.5%	3.50	453,103,240	3.18
1 億円以上	1	0.5%	150,234,218	10	2.2%	10.00	1,728,711,251	11.51
事業報告書未提出	10	4.8%	-	26	5.7%	2.60	-	-
合計	210	100.0%	1,189,502,077	458	100%	2.18	4,435,635,843	3.73

*事業費規模別 NPO 法人数推移 グラフ L-1

*事業費規模別 NPO 法人事業費合計の推移 グラフ L-2

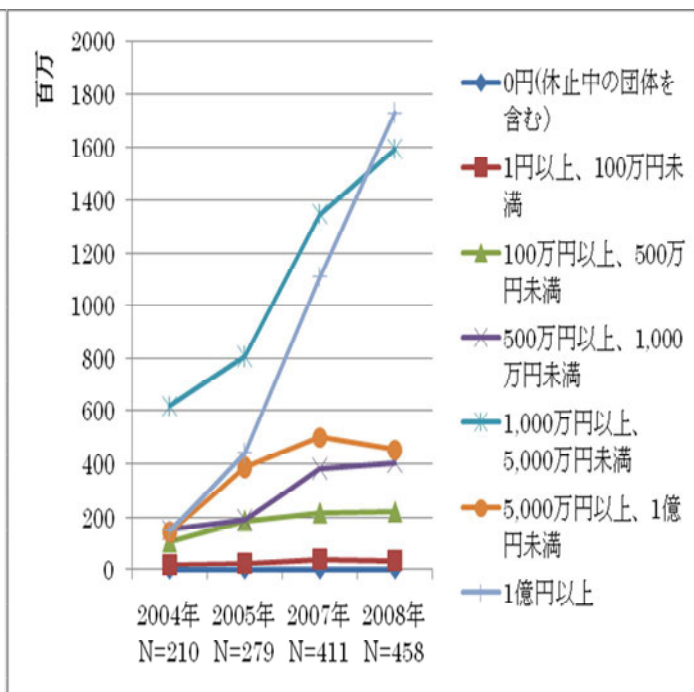
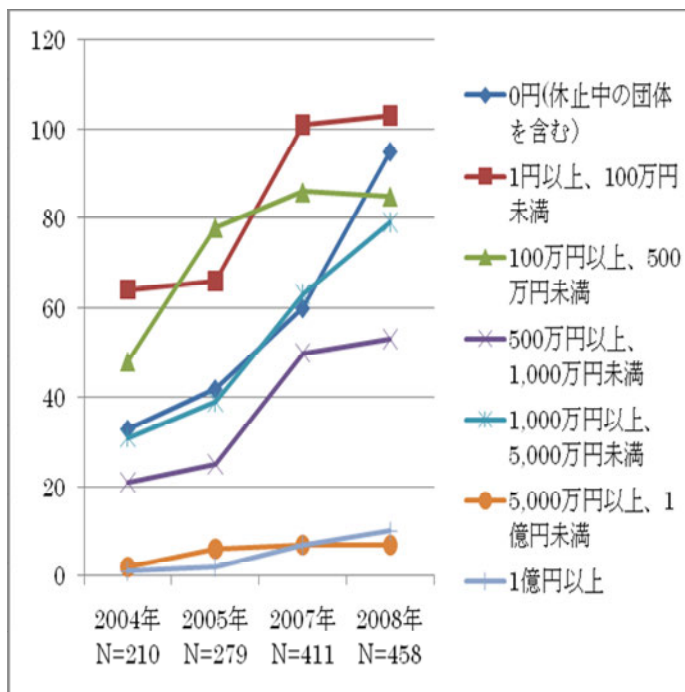


表 1 - 3 収入規模別NPO法人の事業費

2008 年に提出のあった事業報告書に基づく

(単位：円)

収入規模	団体数	比率	事業費総額	平均	比率
0 円 (休止中の団体を含む)	48	10.5%	0	0	0.0%
1 円以上、100 万円未満	115	25.1%	20,711,315	180,098	0.5%
100 万円以上、500 万円未満	88	19.2%	166,725,256	1,894,605	3.8%
500 万円以上、1,000 万円未満	42	9.2%	271,090,590	6,454,538	6.1%
1,000 万円以上、5,000 万円未満	114	24.9%	1,584,502,468	13,899,144	35.7%
5,000 万円以上、1 億円未満	14	3.1%	663,894,963	47,421,069	15.0%
1 億円以上	11	2.4%	1,728,711,251	157,155,568	39.0%
事業報告書未提出	26	5.7%	-	-	-
合計	458	100%	4,435,635,843	9,684,794	100%

六 - 管理費

管理費規模 1 円以上、100 万円未満の層が 198 団体と最も多く、団体総数の 43.2%を占めるが、管理費合計は総額の 5.6%に過ぎない。また、管理費規模 1000 万円以上、5000 万円未満の層は 45.5%と最も多い。

介護・支援以外の団体は管理費規模が 1 円以上、100 万円未満が 46.8%占める。

2005 年と比べ、管理費規模 0 円（休止中の団体含む）の団体が 2.86 倍に増えている。（表 1-2）

収入規模別では、収入規模 1,000 万円以上の 139 団体が管理費総額の 82.8%を占める（表 1-3）

表 1 - 1(1) 管理費規模別 N P O 法人数および管理費合計

2008 年に提出のあった事業報告書に基づく

（単位：円）

管理費規模	団体数	比率	管理費合計	比率
0 円（休止中の団体を含む）	100	21.8%	0	0.0%
1 円以上、100 万円未満	198	43.2%	50,776,152	5.6%
100 万円以上、500 万円未満	91	19.9%	217,005,821	23.9%
500 万円以上、1,000 万円未満	22	4.8%	163,411,016	18.0%
1,000 万円以上、5,000 万円未満	20	4.4%	413,841,111	45.5%
5,000 万円以上、1 億円未満	1	0.2%	63,599,350	7.0%
1 億円以上	0	0.0%	0	0.0%
事業報告書未提出	26	5.7%	-	-
合計	458	100%	908,633,450	100%

表 1 - 1(2) 管理費規模別 N P O 法人数および管理費合計

介護・支援および介護・支援以外を区別

2008 年に提出のあった事業報告書に基づく

（単位：円）

管理費規模	介護・支援 N=78			介護・支援以外 N=380		
	団体数	比率	管理費合計	団体数	比率	管理費合計
0 円（休止中の団体を含む）	11	14.1%	0	89	23.4%	0
1 円以上、100 万円未満	20	25.6%	7,408,510	178	46.8%	43,367,642
100 万円以上、500 万円未満	24	30.8%	55,411,000	67	17.6%	161,594,821
500 万円以上、1,000 万円未満	8	10.3%	64,560,587	14	3.7%	98,850,429
1,000 万円以上、5,000 万円未満	14	17.9%	322,169,396	6	1.6%	91,671,715
5,000 万円以上、1 億円未満	1	1.3%	63,599,350	0	0.0%	0
1 億円以上	0	0.0%	0	0	0.0%	0
事業報告書未提出	0	0.0%	-	26	6.8%	-
合計	78	100%	513,148,843	380	100%	395,484,607

表 1 - 2 管理費規模別 NPO 法人数および管理費合計の推移

2005 年、2007 年、2008 年に提出のあった事業報告書に基づく

(単位：円)

管理費規模	2005 年 N=279			2008 年 N=458				
	団体数	比率	管理費合計	団体数	比率	2005 年比	管理費合計	2005 年比
0 円 (休止中の団体を含む)	35	12.5%	0	100	21.8%	2.86	0	-
1 円以上、100 万円未満	131	47.0%	38,676,116	198	43.2%	1.51	50,776,152	1.31
100 万円以上、500 万円未満	53	19.0%	134,545,987	91	19.9%	1.72	217,005,821	1.61
500 万円以上、1,000 万円未満	19	6.8%	125,157,875	22	4.8%	1.16	163,411,016	1.31
1,000 万円以上、5,000 万円未満	16	5.7%	347,019,818	20	4.4%	1.25	413,841,111	1.19
5,000 万円以上、1 億円未満	2	0.7%	125,663,848	1	0.2%	0.50	63,599,350	0.51
1 億円以上	2	0.7%	377,360,993	0	0.0%	0.00	0	0.00
事業報告書未提出	21	7.5%	-	26	5.7%	1.24	-	-
合計	279	100%	1,148,424,637	458	100%	1.64	908,633,450	0.79

* 管理費規模別 NPO 法人数の推移 グラフ M-1

* 管理費規模別管理費総額の推移 グラフ M-2

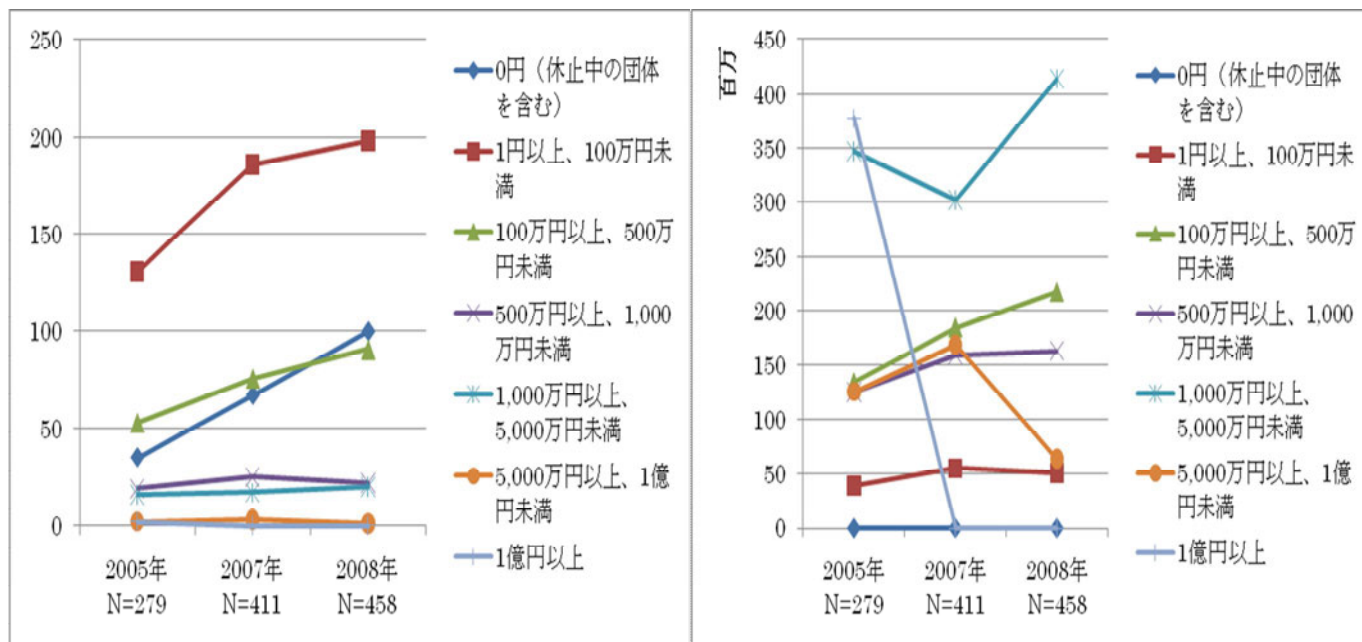


表 1 - 3 収入規模別 NPO 法人の管理費

2008 年に提出のあった事業報告書に基づく

(単位：円)

収入規模	団体数	比率	管理費総額	平均	比率
0 円 (休止中の団体を含む)	48	10.5%	0	0	0.0%
1 円以上、100 万円未満	115	25.1%	11,336,036	98,574	1.2%
100 万円以上、500 万円未満	88	19.2%	61,647,786	700,543	6.8%
500 万円以上、1,000 万円未満	42	9.2%	83,779,260	1,994,744	9.2%
1,000 万円以上、5,000 万円未満	114	24.9%	394,815,106	3,463,290	43.5%
5,000 万円以上、1 億円未満	14	3.1%	163,859,793	11,704,271	18.0%
1 億円以上	11	2.4%	193,195,469	17,563,224	21.3%
事業報告書未提出	26	5.7%	-	-	-
合計	458	100%	908,633,450	1,983,916	100%

七 資産・負債・正味財産

資産・負債の総額は、2004年に比べて、資産では3.64倍、負債では4.14倍と増加している。正味財産は、総額で増えており、一団体当りの平均値は1.32倍になっている。(表1-2(1))

また、正味財産の総額の伸び率は、介護・支援以外の団体において2.06倍と高く、介護・支援団体をかなり上回っている(表1-2(2))

表1-1 NPO法人資産・負債・正味財産構造

介護・支援および介護・支援以外を区別

2008年に提出のあった事業報告書に基づく

(単位:円)

	全体 N=458		介護・支援 N=78		介護・支援以外 N=380	
	総額	平均	総額	平均	総額	平均
資産	3,242,658,732	7,080,041	1,919,248,193	24,605,746	1,323,410,539	3,482,659
負債	2,235,433,632	4,880,859	1,555,849,209	19,946,785	679,584,423	1,788,380
正味財産 (資産 - 負債)	1,007,225,100	2,199,182	363,398,984	4,658,961	643,826,116	1,694,279

注) 平均については、小数点以下を四捨五入している

表1-2(1) 資産・負債・正味財産構造全体像の推移

2004年、2005年、2007年、2008年に提出義務のあった事業報告書に基づく

(単位:円)

	2004年 N=210		2008年 N=458		伸び率(2004年比)	
	総額	平均	総額	平均	総額	平均
資産	889,844,134	4,237,353	3,242,658,732	7,080,041	3.64	1.67
負債	540,082,729	2,571,823	2,235,433,632	4,880,859	4.14	1.90
正味財産 (資産 - 負債)	349,761,405	1,665,530	1,007,225,100	2,199,182	2.88	1.32

注) 平均については、小数点以下を四捨五入している

* 資産・負債・正味財産総額の推移 グラフN-1

* 資産・負債・正味財産平均の推移 グラフN-2

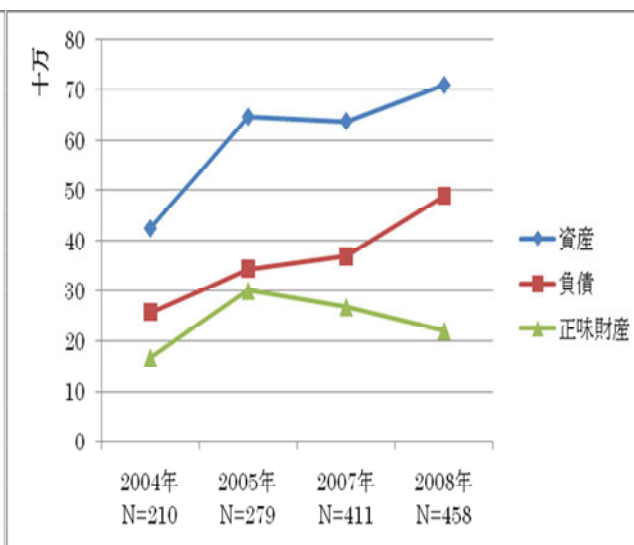
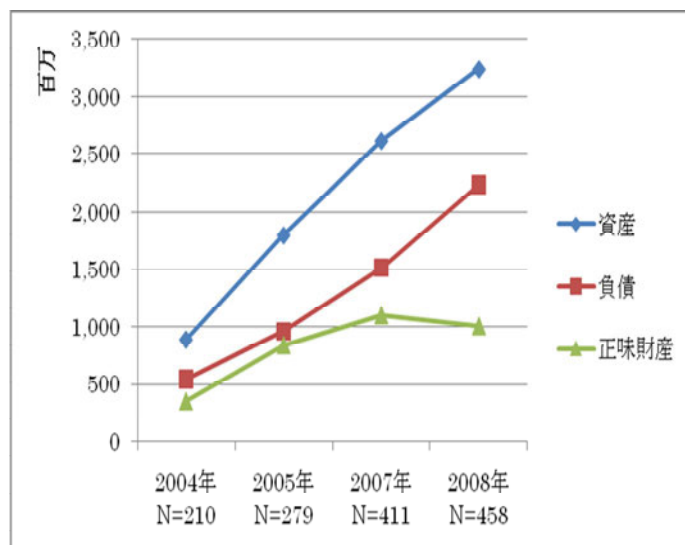


表1-2(2) 資産・負債・正味財産構造の推移

介護・支援および介護・支援以外を区別

2005年、2007年、2008年中に提出のあった事業報告書に基づく

介護・支援

(単位：円)

	2005年 N=69		2007年 N=79		2008年 N=78		伸び率 (2005年比)	
	総額	平均	総額	平均	総額	平均	総額	平均
資産	1,239,556,155	17,964,582	1,431,886,890	18,125,151	1,919,248,193	24,605,746	1.55	1.37
負債	711,517,668	10,311,850	912,352,366	11,548,764	1,555,849,209	19,946,785	2.19	1.93
正味財産 (資産 - 負債)	528,038,487	7,652,732	519,534,524	6,576,386	363,398,984	4,658,961	0.69	0.61

介護・支援以外

(単位：円)

	2005年 N=210		2007年 N=332		2008年 N=380		伸び率 (2005年比)	
	総額	平均	総額	平均	総額	平均	総額	平均
資産	560,713,184	2,670,063	1,184,482,350	3,567,718	1,323,410,539	3,482,659	2.36	1.30
負債	248,450,204	1,183,096	602,074,095	1,813,476	679,584,423	1,788,380	2.74	1.51
正味財産 (資産 - 負債)	312,262,980	1,486,967	582,408,255	1,754,242	643,826,116	1,694,279	2.06	1.14

注) 平均については、小数点以下を四捨五入している

七 - 資産

団体総数の50.4%にあたる資産規模100万円未満の231団体の資産合計は、全体の1.9%で、資産規模5,000万円以上の13団体が全体の48.9%を占めている(表1-1)。

また、収入規模別で見ると、収入規模1,000万円以上の団体(団体総数の30.4%)が資産合計全体の84.9%を占め(表1-2(1))。介護・支援団体においては同規模の61団体が資産合計の97.9%を、介護・支援団体以外においても同規模の78団体が全体の66.2%を占めている(表1-2(2))。

表1-1(1) 資産規模別NPO法人数および資産合計

2008年に提出のあった事業報告書に基づく

(単位:円)

資産規模	団体数	比率	資産合計	比率
-1円以下	1	0.2%	-204,047	0.0%
0円(休止中の団体を含む)	42	9.2%	0	0.0%
1円以上、100万円未満	188	41.0%	61,624,096	1.9%
100万円以上、500万円未満	100	21.8%	241,479,771	7.4%
500万円以上、1,000万円未満	41	9.0%	286,188,643	8.8%
1,000万円以上、5,000万円未満	47	10.3%	1,066,765,551	32.9%
5,000万円以上、1億円未満	9	2.0%	616,327,688	19.0%
1億円以上	4	0.9%	970,477,030	29.9%
事業報告書未提出	26	5.7%	-	-
合計	458	100%	3,242,658,732	100%

表1-1(2) 資産規模別NPO法人数および資産合計

介護・支援および介護・支援以外を区別

2008年に提出のあった事業報告書に基づく

(単位:円)

資産規模	介護・支援団体 N=78				介護・支援以外 N=380			
	団体数	比率	資産合計	比率	団体数	比率	資産合計	比率
-1円以下	0	0.0%	0	0.0%	1	0.3%	-204,047	0.0%
0円(休止中の団体を含む)	1	1.3%	0	0.0%	41	10.8%	0	0.0%
1円以上、100万円未満	10	12.8%	4,846,898	0.3%	178	46.8%	56,777,198	4.3%
100万円以上、500万円未満	20	25.6%	55,792,911	2.9%	80	21.1%	185,686,860	14.0%
500万円以上、1,000万円未満	17	21.8%	120,066,492	6.3%	24	6.3%	166,122,151	12.6%
1,000万円以上、5,000万円未満	21	26.9%	520,803,118	27.1%	26	6.8%	545,962,433	41.3%
5,000万円以上、1億円未満	7	9.0%	466,580,384	24.3%	2	0.5%	149,747,304	11.3%
1億円以上	2	2.6%	751,158,390	39.1%	2	0.5%	219,318,640	16.6%
事業報告書未提出	0	0.0%	0	0.0%	26	6.8%	0	0.0%
合計	78	100%	1,919,248,193	100%	380	100%	1,323,410,539	100%

表 1 - 2 (1) 収入規模別 N P O 法人数および資産合計

2008 年に提出のあった事業報告書に基づく

(単位 : 円)

収入規模	団体数	比率	資産合計	比率
0 円 (休止中の団体を含む)	48	10.5%	3,993,805	0.1%
1 円以上、100 万円未満	115	25.1%	145,024,029	4.5%
100 万円以上、500 万円未満	88	19.2%	191,690,748	5.9%
500 万円以上、1,000 万円未満	42	9.2%	147,002,252	4.5%
1,000 万円以上、5,000 万円未満	114	24.9%	954,038,891	29.4%
5,000 万円以上、1 億円未満	14	3.1%	486,758,748	15.0%
1 億円以上	11	2.4%	1,314,150,259	40.5%
事業報告書未提出	26	5.7%	0	0.0%
合計	458	100%	3,242,658,732	100%

表 1 - 2 (2) 収入規模別 N P O 法人資産

介護・支援および介護・支援以外を区別

2008 年に提出のあった事業報告書に基づく

(単位 : 円)

収入規模	介護・支援 N=78				介護・支援以外 N=380			
	団体数	資産合計	平均	比率	団体数	資産合計	平均	比率
0 円 (休止中の団体を含む)	1	500,000	500,000	0.0%	47	3,493,805	74,336	0.3%
1 円以上、100 万円未満	3	2,587,403	862,468	0.1%	112	142,436,626	1,271,756	10.8%
100 万円以上、500 万円未満	8	24,198,890	3,024,861	1.3%	80	167,491,858	2,093,648	12.7%
500 万円以上、1,000 万円未満	5	13,026,620	2,605,324	0.7%	37	133,975,632	3,620,963	10.1%
1,000 万円以上、5,000 万円未満	46	567,363,570	12,333,991	29.6%	68	386,675,321	5,686,402	29.2%
5,000 万円以上、1 億円未満	8	249,951,069	31,243,884	13.0%	6	236,807,679	39,467,947	17.9%
1 億円以上	7	1,061,620,641	151,660,092	55.3%	4	252,529,618	63,132,405	19.1%
事業報告書未提出	0	0	-	0.0%	26	0	0	0.0%
合計	78	1,919,248,193	24,605,746	100%	380	1,323,410,539	3,482,659	100.0%

表 1 - 3 資産規模別 N P O 法人数および資産合計の推移

2005 年、2007 年、2008 年に提出のあった事業報告書に基づく

(単位：円)

資産規模	2005 年 N=279				2007 年 N=411				2008 年 N=458			
	団体数	比率	資産合計	比率	団体数	比率	資産合計	比率	団体数	比率	資産合計	比率
- 1 円以下	0	0.0%	0	0.0%	0	0.0%	0	0.0%	1	0.2%	-204,047	0.0%
0 円(休止中の団体を含む)	27	9.7%	0	0.0%	33	8.0%	0	0.0%	42	9.2%	0	0.0%
1 円以上、100 万円未満	115	41.2%	38,571,121	2.1%	168	40.9%	57,651,531	2.2%	188	41.0%	61,624,096	1.9%
100 万円以上、500 万円未満	65	23.3%	146,811,064	8.2%	90	21.9%	212,051,209	8.1%	100	21.8%	241,479,771	7.4%
500 万円以上、1,000 万円未満	22	7.9%	160,404,138	8.9%	32	7.8%	226,186,419	8.6%	41	9.0%	286,188,643	8.8%
1,000 万円以上、5,000 万円未満	22	7.9%	514,568,074	28.6%	41	10.0%	1,001,758,435	38.3%	47	10.3%	1,066,765,551	32.9%
5,000 万円以上、1 億円未満	5	1.8%	367,009,541	20.4%	7	1.7%	478,413,044	18.3%	9	2.0%	616,327,688	19.0%
1 億円以上	2	0.7%	572,905,401	31.8%	3	0.7%	640,308,602	24.5%	4	0.9%	970,477,030	29.9%
事業報告書未提出	21	7.5%	-	-	37	9.0%	-	-	26	5.7%	0	0.0%
合計	279	100.0%	1,800,269,339	100%	411	100.0%	2,616,369,240	100.0%	458	100%	3,242,658,732	100%

* 資産規模別 N P O 法人数の推移 グラフ 0-1

* 資産規模別資産合計の推移 グラフ 0-2

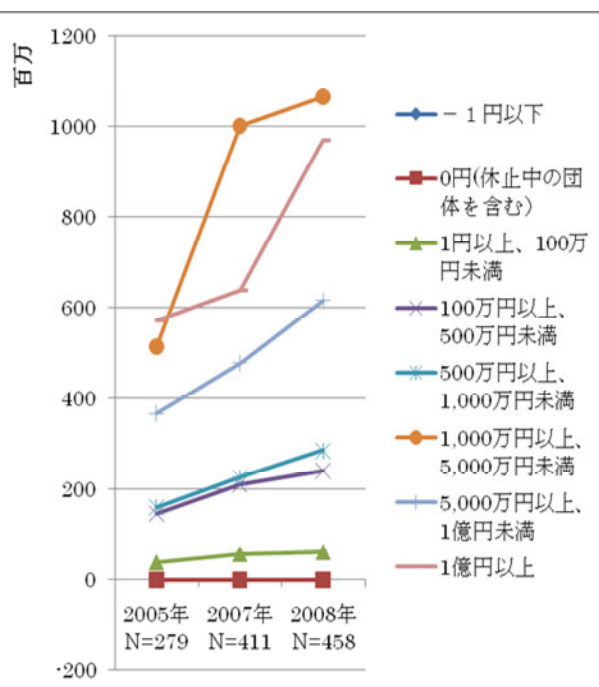
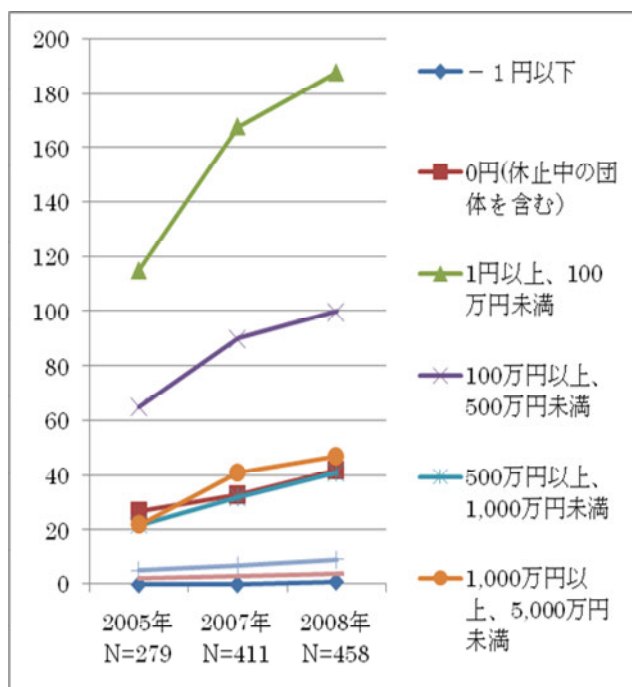


表 1 - 4 収入規模別 N P O 法人資産の推移

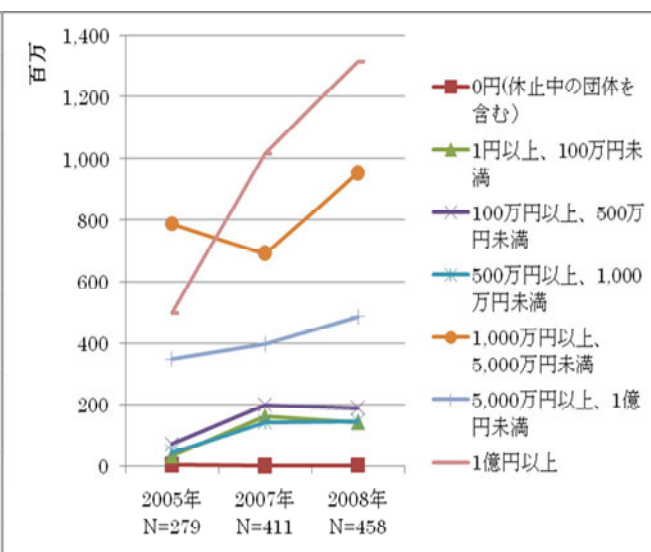
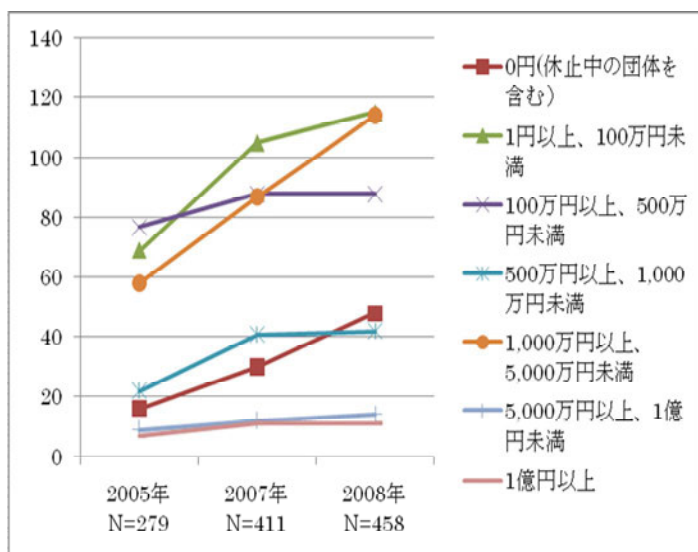
2005 年、2007 年、2008 年に提出のあった事業報告書に基づく

(単位：円)

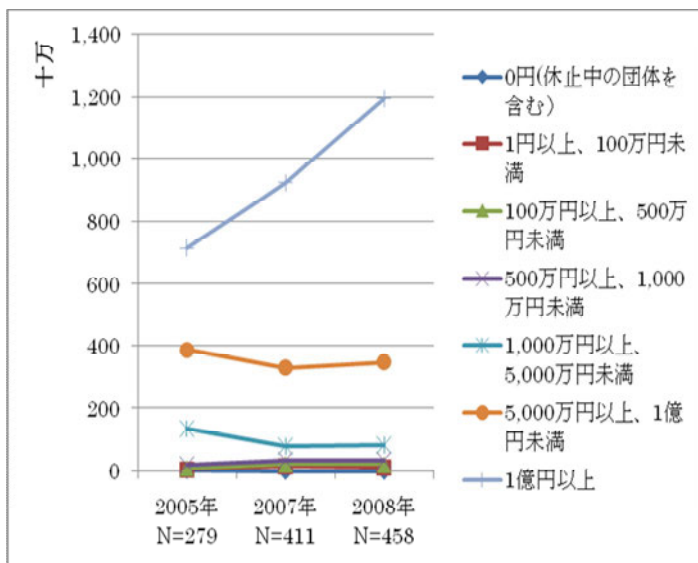
収入規模	2005 年 N=279					2008 年 N=458				
	団体数	比率	資産合計	平均	比率	団体数	比率	資産合計	平均	比率
0 円(休止中の団体を含む)	16	5.70%	6,569,334	410,583	0.4%	48	10.5%	3,993,805	83,204	0.1%
1 円以上、100 万円未満	69	24.70%	34,849,528	505,066	1.9%	115	25.1%	145024029	1,261,079	4.5%
100 万円以上、500 万円未満	77	27.60%	73,713,245	957,315	4.1%	88	19.2%	191690748	2,178,304	5.9%
500 万円以上、1,000 万円未満	22	7.90%	46,789,491	2,126,795	2.6%	42	9.2%	147,002,252	3,500,054	4.5%
1,000 万円以上、5,000 万円未満	58	20.80%	788,088,708	13,587,736	43.8%	114	24.9%	954,038,891	8,368,762	29.4%
5,000 万円以上、1 億円未満	9	3.20%	348,943,019	38,771,447	19.4%	14	3.1%	486758748	34,768,482	15.0%
1 億円以上	7	2.50%	501,316,014	71,616,573	27.8%	11	2.4%	1,314,150,259	119,468,205	40.5%
事業報告書未提出	21	7.50%	-	-	-	26	5.7%	0	0	0.0%
合計	279	100%	1,800,269,339	6,452,578	100%	458	100%	3,242,658,732	7,080,041	100%

* 収入規模別 N P O 法人団体数の推移 グラフ P-1

* 収入規模別 N P O 法人資産合計の推移グラフ P-2



* 収入規模別 N P O 法人資産平均の推移グラフ P-3



七 - 負債

負債規模 1,000 万円以上の 40 団体が負債総額の 8.8% (表 1-1) を占め、介護・支援団体は負債規模 1,000 万円以上の 27 団体が全体の 88.6% を占め、介護・支援以外の団体は 5000 万円未満の 352 団体が 73.4% を占めている。(表 1-1 (2))

また、1,000 万円以上の収入規模を持つ団体が、2005 年では負債総額の 86.8%、2008 年では 91.4% を占めている (表 1-4)

表 1 - 1 (1) 負債規模別 N P O 法人数および負債合計

2008 年に提出のあった事業報告書に基づく

(単位：円)

負債規模	団体数	比率	負債合計	比率
0 円 (休止中の団体を含む)	206	45.0%	0	0.0%
1 円以上、100 万円未満	79	17.2%	28,839,651	1.3%
100 万円以上、500 万円未満	74	16.2%	191,000,141	8.5%
500 万円以上、1,000 万円未満	33	7.2%	238,409,835	10.7%
1,000 万円以上、5,000 万円未満	34	7.4%	841,948,678	37.7%
5,000 万円以上、1 億円未満	3	0.7%	208,527,728	9.3%
1 億円以上	3	0.7%	726,707,599	32.5%
事業報告書未提出	26	5.7%	-	-
合計	458	100%	2,235,433,632	100%

表 1 - 1 (2) 負債規模別 N P O 法人数および負債合計

介護・支援および介護・支援以外を区別

2008 年に提出のあった事業報告書に基づく

(単位：円)

負債規模	介護・支援団体 N=78				介護・支援以外 N=380			
	団体数	比率	負債合計	比率	団体数	比率	負債合計	比率
0 円 (休止中の団体を含む)	5	6.4%	0	0.0%	201	52.9%	0	0.0%
1 円以上、100 万円未満	11	14.1%	6,380,121	0.4%	68	17.9%	22,459,530	3.3%
100 万円以上、500 万円未満	18	23.1%	46,643,221	3.0%	56	14.7%	144,356,920	21.2%
500 万円以上、1,000 万円未満	17	21.8%	123,391,399	7.9%	16	4.2%	115,018,436	16.9%
1,000 万円以上、5,000 万円未満	23	29.5%	624,457,418	40.1%	11	2.9%	217,491,260	32.0%
5,000 万円以上、1 億円未満	2	2.6%	155,236,538	10.0%	1	0.3%	53,291,190	7.8%
1 億円以上	2	2.6%	599,740,512	38.5%	1	0.3%	126967087	18.7%
事業報告書未提出	0	0.0%	0	0.0%	26	6.8%	0	0.0%
合計	78	100%	1,555,849,209	100%	380	100%	679,584,423	100%

表 1 - 2 (1) 収入規模別 N P O 法人数および負債合計

2008 年に提出のあった事業報告書に基づく

(単位 : 円)

収入規模	団体数	比率	負債合計	比率
0 円 (休止中の団体を含む)	48	10.5%	1,938,753	0.1%
1 円以上、100 万円未満	115	25.1%	39,325,552	1.8%
100 万円以上、500 万円未満	88	19.2%	90,594,813	4.1%
500 万円以上、1,000 万円未満	42	9.2%	59,344,224	2.7%
1,000 万円以上、5,000 万円未満	114	24.9%	686,428,161	30.7%
5,000 万円以上、1 億円未満	14	3.1%	255,030,083	11.4%
1 億円以上	11	2.4%	1,102,772,046	49.3%
事業報告書未提出	26	5.7%	0	0.0%
合計	458	100%	2,235,433,632	100%

表 1 - 2 (2) 収入規模別 N P O 法人負債

介護・支援および介護・支援以外を区別

2008 年に提出のあった事業報告書に基づく

(単位 : 円)

収入規模	介護・支援 N=78				介護・支援以外 N=380			
	団体数	負債合計	平均	比率	団体数	負債合計	平均	比率
0 円 (休止中の団体を含む)	1	500,000	500,000	0.0%	47	1,438,753	30,612	0.2%
1 円以上、100 万円未満	3	2,722,785	907,595	0.2%	112	36,602,767	326,810	5.4%
100 万円以上、500 万円未満	8	14,599,374	1,824,922	0.9%	80	75,995,439	949,943	11.2%
500 万円以上、1,000 万円未満	5	17,037,885	3,407,577	1.1%	37	42,306,339	1,143,415	6.2%
1,000 万円以上、5,000 万円未満	46	473,561,953	10,294,825	30.4%	68	212,866,208	3,130,385	31.3%
5,000 万円以上、1 億円未満	8	173,036,467	21,629,558	11.1%	6	81,993,616	13,665,603	12.1%
1 億円以上	7	874,390,745	124,912,964	56.2%	4	228,381,301	57,095,325	33.6%
事業報告書未提出	0	0		0.0%	26	0	0	0.0%
合計	78	1,555,849,209	19,946,785	100%	380	679,584,423	1,788,380	100%

表 1 - 3 負債規模別NPO法人数および負債合計の推移

2005年、2007年、2008年に提出のあった事業報告書に基づく

(単位：円)

負債規模	2005年 N=279				2007年 N=411				2008年 N=458			
	団体数	比率	負債合計	比率	団体数	比率	負債合計	比率	団体数	比率	負債合計	比率
0円(休止中の団体を含む)	110	39.43%	0	0.0%	180	43.8%	0	0.0%	206	45.0%	0	0.0%
1円以上、100万円未満	65	23.30%	19,949,691	2.1%	75	18.2%	28,881,241	1.9%	79	17.2%	28,839,651	1.3%
100万円以上、500万円未満	46	16.49%	118,558,684	12.4%	53	12.9%	132,459,198	8.7%	74	16.2%	191,000,141	8.5%
500万円以上、1,000万円未満	15	5.38%	105,841,178	11.0%	27	6.6%	183,215,229	12.1%	33	7.2%	238,409,835	10.7%
1,000万円以上、5,000万円未満	19	6.81%	386,011,798	40.2%	33	8.0%	665,251,098	43.9%	34	7.4%	841,948,678	37.7%
5,000万円以上、1億円未満	2	0.72%	194,711,501	20.3%	5	1.2%	314,425,499	20.8%	3	0.7%	208,527,728	9.3%
1億円以上	1	0.36%	134,895,020	14.1%	1	0.2%	190,194,196	12.6%	3	0.7%	726,707,599	32.5%
事業報告書未提出	21	7.53%	-	-	37	9.0%	-	-	26	5.7%	0	0.0%
合計	279	100%	959,967,872	100.0%	411	100.0%	1,514,426,461	100.0%	458	100%	2,235,433,632	100%

表1-4 収入規模別NPO法人負債の推移

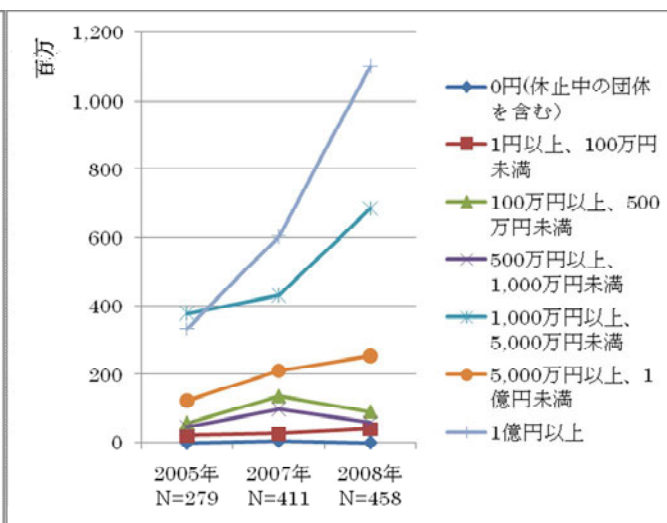
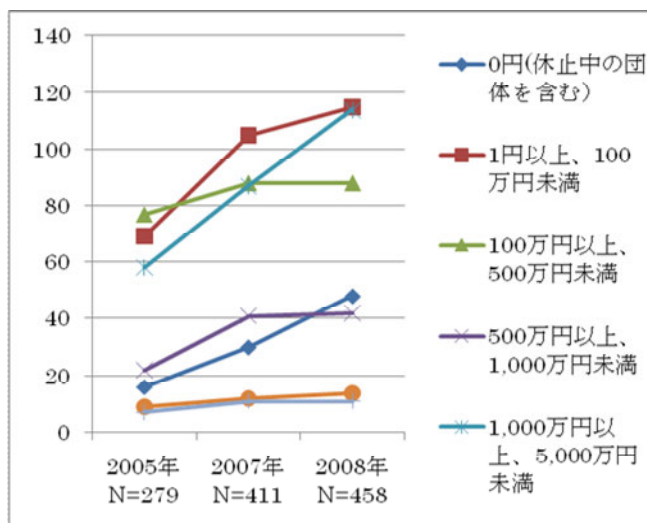
2005年、2007年、2008年に提出のあった事業報告書に基づく

(単位:円)

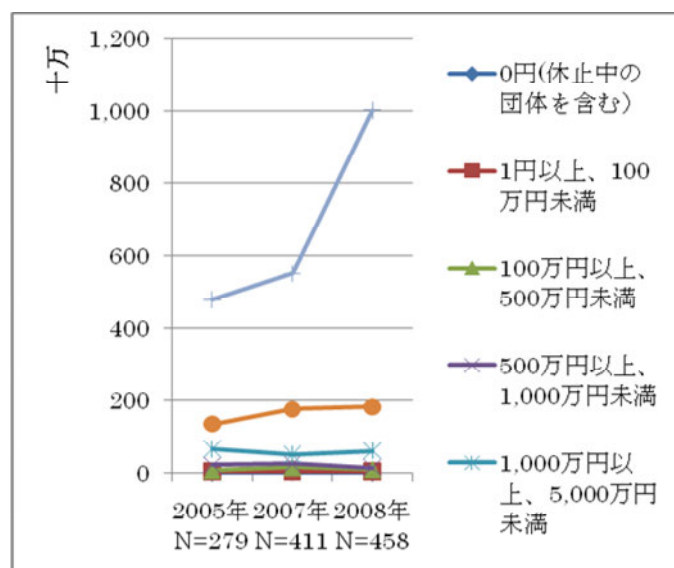
収入規模	2005年 N=279					2008年 N=458				
	団体数	比率	負債合計	平均	比率	団体数	比率	負債合計	平均	比率
0円(休止中の団体を含む)	16	5.70%	640,067	40,004	0.10%	48	10.5%	1,938,753	40,391	0.1%
1円以上、100万円未満	69	24.70%	21,152,685	306,561	2.20%	115	25.1%	39,325,552	341,961	1.8%
100万円以上、500万円未満	77	27.60%	58,071,429	754,174	6.00%	88	19.2%	90,594,813	1,029,487	4.1%
500万円以上、1,000万円未満	22	7.90%	46,494,580	2,113,390	4.80%	42	9.2%	59,344,224	1,412,958	2.7%
1,000万円以上、5,000万円未満	58	20.80%	378,284,849	6,522,153	39.40%	114	24.9%	686,428,161	6,021,300	30.7%
5,000万円以上、1億円未満	9	3.20%	121,744,665	13,527,185	12.70%	14	3.1%	255,030,083	18,216,435	11.4%
1億円以上	7	2.50%	333,579,597	47,654,228	34.70%	11	2.4%	1,102,772,046	100,252,004	49.3%
事業報告書未提出	21	7.50%	-	-	-	26	5.7%	0	0	0.0%
合計	279	100%	959,967,872	3,440,745	100%	458	100%	2,235,433,632	4,880,859	100%

*収入規模別NPO法人団体数の推移 グラフQ-1

*収入規模別NPO法人負債合計の推移 グラフQ-2



*収入規模別NPO法人負債平均の推移グラフQ-3



七 - 正味財産

正味財産総額は約10億円で、正味財産規模1,000万円以上の31団体が正味財産合計の87.9%を占めている(表1-1)。また、収入規模別で見ると、収入規模1,000万円以上の139団体が、正味財産総額の70.6%を占めている(表1-2(1))。

2005年からの推移では、正味財産規模100万円未満の団体が団体総数に占める比率は66.6%から67%と差は見られないが、100万円以上5,000万円未満の団体が24.3%から26.5%へと微増している。(表1-3)

表1-1(1) 正味財産規模別NPO法人数および正味財産合計

2008年に提出のあった事業報告書に基づく

(単位:円)

正味財産規模	団体数	比率	正味財産合計	比率
-1円以下	86	18.8%	-254,415,097	-25.3%
0円(休止中の団体を含む)	44	9.6%	0	0.0%
1円以上、100万円未満	177	38.6%	55,134,639	5.5%
100万円以上、500万円未満	74	16.2%	169,326,815	16.8%
500万円以上、1,000万円未満	20	4.4%	152,145,092	15.1%
1,000万円以上、5,000万円未満	27	5.9%	558,718,336	55.5%
5,000万円以上、1億円未満	3	0.7%	220,700,725	21.9%
1億円以上	1	0.2%	105,614,590	10.5%
事業報告書未提出	26	5.7%	0	0.0%
合計	458	100%	1,007,225,100	100%

表1-1(2) 正味財産規模別NPO法人数および正味財産合計

介護・支援および介護・支援以外を区別

2008年に提出のあった事業報告書に基づく

(単位:円)

正味財産規模	介護・支援団体 N=78				介護・支援以外 N=380			
	団体数	比率	正味財産合計	比率	団体数	比率	正味財産合計	比率
-1円以下	31	39.7%	-128,888,173	-35.5%	55	14.5%	-125,526,924	-19.5%
0円(休止中の団体を含む)	2	2.6%	0	0.0%	42	11.1%	0	0.0%
1円以上、100万円未満	16	20.5%	7,771,579	2.1%	161	42.4%	47,363,060	7.4%
100万円以上、500万円未満	12	15.4%	40,407,895	11.1%	62	16.3%	128,918,920	20.0%
500万円以上、1,000万円未満	5	6.4%	41,026,784	11.3%	15	3.9%	111,118,308	17.3%
1,000万円以上、5,000万円未満	10	12.8%	251,663,021	69.3%	17	4.5%	307,055,315	47.7%
5,000万円以上、1億円未満	2	2.6%	151,417,878	41.7%	1	0.3%	69,282,847	10.8%
1億円以上	0	0.0%	0	0.0%	1	0.3%	105,614,590	16.4%
事業報告書未提出	0	0.0%	-	0.0%	26	6.8%	-	-
合計	78	100%	363,398,984	100%	380	100%	643,826,116	100%

表 1 - 2 (1) 収入規模別 N P O 法人数および正味財産合計

2008 年に提出のあった事業報告書に基づく

(単位 : 円)

収入規模	団体数	比率	正味財産合計	比率
0 円 (休止中の団体を含む)	48	10.5%	2,055,052	0.2%
1 円以上、100 万円未満	115	25.1%	105,698,477	10.5%
100 万円以上、500 万円未満	88	19.2%	101,095,935	10.0%
500 万円以上、1,000 万円未満	42	9.2%	87,658,028	8.7%
1,000 万円以上、5,000 万円未満	114	24.9%	267,610,730	26.6%
5,000 万円以上、1 億円未満	14	3.1%	231,728,665	23.0%
1 億円以上	11	2.4%	211,378,213	21.0%
事業報告書未提出	26	5.7%	-	-
合計	458	100%	1,007,225,100	100%

表 1 - 2 (2) 収入規模別 N P O 法人正味財産

介護・支援および介護・支援以外を区別

2008 年に提出のあった事業報告書に基づく

(単位 : 円)

収入規模	介護・支援 N=78				介護・支援以外 N=380			
	団体数	比率	正味財産合計	平均	団体数	比率	正味財産合計	平均
0 円 (休止中の団体を含む)	1	1.3%	0	0	47	12.4%	2,055,052	43,725
1 円以上、100 万円未満	3	3.8%	-135,382	-45,127	112	29.5%	105,833,859	944,945
100 万円以上、500 万円未満	8	10.3%	9,599,516	1,199,940	80	21.1%	91,496,419	1,143,705
500 万円以上、1,000 万円未満	5	6.4%	-4,011,265	-802,253	37	9.7%	91,669,293	2,477,548
1,000 万円以上、5,000 万円未満	46	59.0%	93,801,617	2,039,166	68	17.9%	173,809,113	2,556,016
5,000 万円以上、1 億円未満	8	10.3%	76,914,602	9,614,325	6	1.6%	154,814,063	25,802,344
1 億円以上	7	9.0%	187,229,896	26,747,128	4	1.1%	24,148,317	6,037,079
事業報告書未提出	0	0.0%	0	-	26	6.8%	0	0
合計	78	100%	363,398,984	4,658,961	380	100%	643,826,116	1,694,279

表 1 - 3 正味財産規模別 N P O 法人数および正味財産合計の推移

2005 年、2007 年、2008 年に提出のあった事業報告書に基づく

(単位：円)

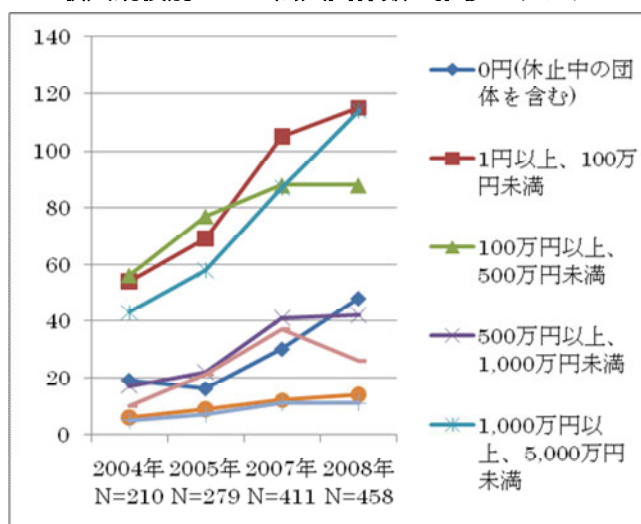
正味財産規模	2005 年 N=279				2007 年 N=411				2008 年 N=458			
	団体数	比率	正味財産合計	比率	団体数	比率	正味財産合計	比率	団体数	比率	正味財産合計	比率
0 円未満	52	18.6%	-97,573,498	-11.6%	68	16.5%	-209,015,087	-19.0%	86	18.8%	-254,415,097	-25.3%
0 円(休止中の団体を含む)	24	8.6%	0	0.0%	31	7.5%	0	0.0%	44	9.6%	0	0.0%
1 円以上、100 万円未満	110	39.4%	33,881,289	4.0%	160	38.9%	45,494,347	4.1%	177	38.6%	55,134,639	5.5%
100 万円以上、500 万円未満	48	17.2%	107,628,750	12.8%	71	17.3%	162,049,085	14.7%	74	16.2%	169,326,815	16.8%
500 万円以上、1,000 万円未満	9	3.2%	68,043,547	8.1%	17	4.1%	112,245,348	10.2%	20	4.4%	152,145,092	15.1%
1,000 万円以上、5,000 万円未満	11	3.9%	241,885,830	28.8%	23	5.6%	489,898,165	44.5%	27	5.9%	558,718,336	55.5%
5,000 万円以上、1 億円未満	3	1.1%	216,947,004	25.8%	2	0.5%	156,103,291	14.2%	3	0.7%	220,700,725	21.9%
1 億円以上	1	0.4%	269,488,545	32.1%	2	0.5%	345,167,630	31.3%	1	0.2%	105,614,590	10.5%
事業報告書未提出	21	7.5%	-	-	37	9.0%	-	-	26	5.7%	-	-
合計	279	100.0%	840,301,467	100%	411	100.0%	1,101,942,779	100%	458	100%	1,007,225,100	100%

表1 - 4 収入規模別NPO法人正味財産の推移

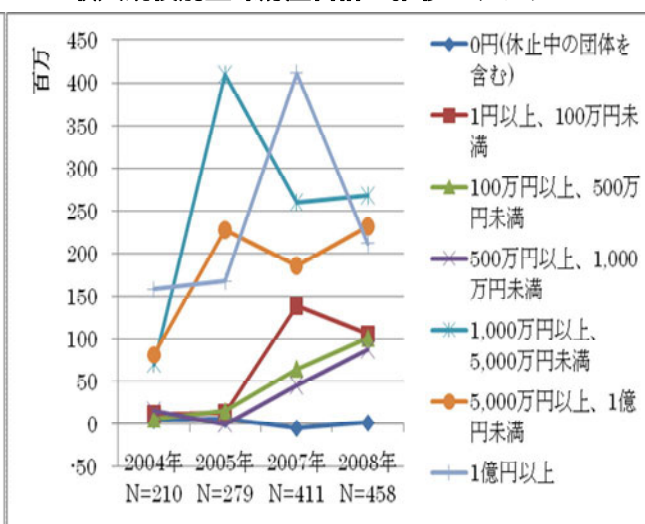
2004年、2005年、2007年、2008年に提出のあった事業報告書に基づく (単位:円)

収入規模	2004年 N=210					2008年 N=458				
	団体数	比率	正味財産合計	平均	比率	団体数	比率	正味財産合計	平均	比率
0円(休止中の団体を含む)	19	9.0%	5,064,838	266,570	1.4%	48	10.5%	2,055,052	42,814	0.2%
1円以上、100万円未満	54	25.7%	12,236,957	226,610	3.5%	115	25.1%	105,698,477	919,117	10.5%
100万円以上、500万円未満	56	26.7%	6,060,500	108,223	1.7%	88	19.2%	101,095,935	1,148,817	10.0%
500万円以上、1,000万円未満	17	8.1%	16,219,477	954,087	4.6%	42	9.2%	87,658,028	2,087,096	8.7%
1,000万円以上、5,000万円未満	43	20.5%	70,330,677	1,635,597	20.1%	114	24.9%	267,610,730	2,347,463	26.6%
5,000万円以上、1億円未満	6	2.9%	81,553,102	13,592,184	23.3%	14	3.1%	231,728,665	16,552,048	23.0%
1億円以上	5	2.4%	158,295,854	31,659,171	45.3%	11	2.4%	211,378,213	19,216,201	21.0%
事業報告書未提出	10	4.8%	-	-	-	26	5.7%	-	-	-
合計	210	100.0%	349,761,405	1,665,531	100.0%	458	100%	1,007,225,100	2,199,181	100%

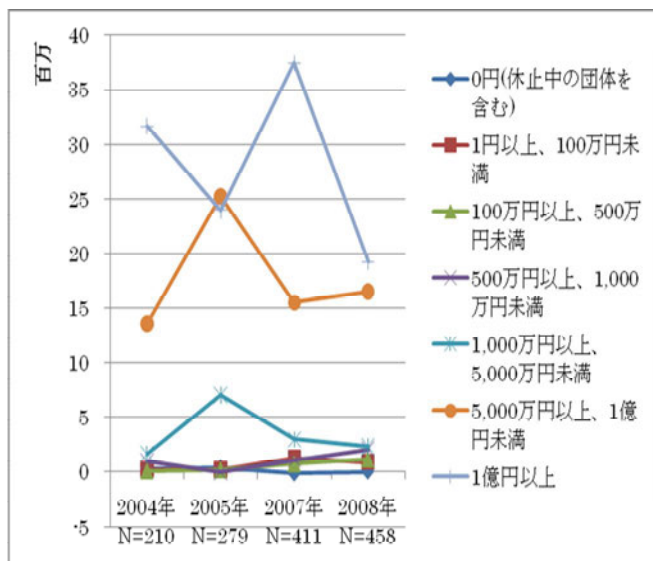
***収入規模別NPO法人団体数の推移 グラフ R-1**



***収入規模別正味財産合計の推移 グラフ R-2**



***収入規模別正味財産平均の推移 グラフ R-3**



八 行政からの受託状況

行政から委託を受けた団体は2004年で30団体あり2008年には12団体と減少している。(表1-1)
 収入規模1,000万円以上の団体が、2004年では受託事業収入総額の73.3%、2008年では84.5%を、
 占めている(表1-2)

表1-1 行政からの受託事業収入の推移

2004年、2005年、2007年、2008年に提出のあった事業報告書に基づく

受託額	2004年 N=210		2005年 N=279		2007年 N=411		2008年 N=458		2004年 比	
	団体数	比率	団体数	比率	団体数	比率	団体数	比率		
受託なし	170	81.0%	233	83.5%	350	85.2%	420	91.7%	2.47	
受託あり	1円以上、100万円未満	7	3.3%	4	1.4%	3	0.7%	4	0.9%	0.57
	100万円以上、500万円未満	15	7.1%	13	4.7%	14	3.4%	5	1.1%	0.33
	500万円以上、1,000万円未満	3	1.4%	4	1.4%	4	1.0%	1	0.2%	0.33
	1,000万円以上、5,000万円未満	5	2.4%	4	1.4%	2	0.5%	2	0.4%	0.40
	5,000万円以上	0	0.0%	0	0.0%	1	0.2%	0	0.0%	
小計	30	14.3%	25	9.0%	24	5.8%	12	2.6%	0.40	
事業報告書未提出	10	4.8%	21	7.5%	37	9.0%	26	5.7%	2.60	
合計	210	100.0%	279	100.0%	411	100.0%	458	100%	2.18	

注) 受託事業収入未記入の団体も「受託なし」に含んでいる。

注) 1つの団体に複数の受託事業があった場合、「受託額」はその合計としている。

表 1 - 2 収入規模別受託事業受け入れの状況

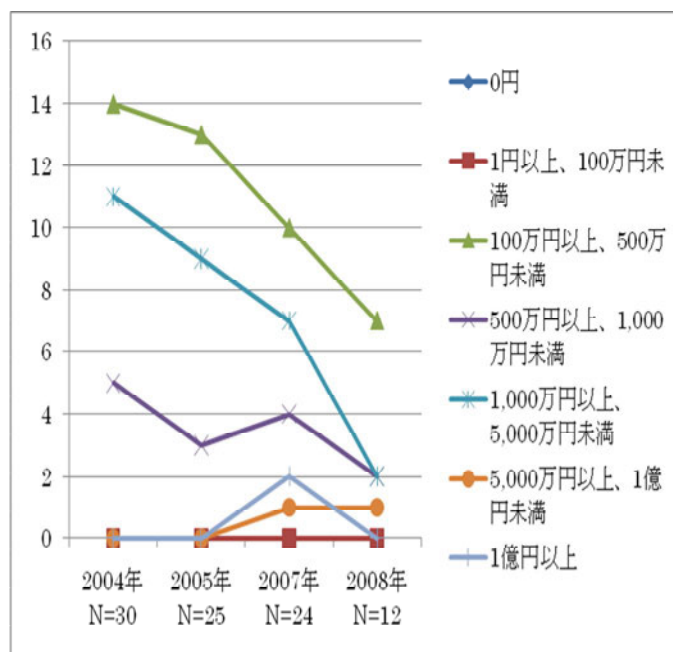
2004年、2005年、2007年、2008年に提出のあった事業報告書に基づく

(単位：円)

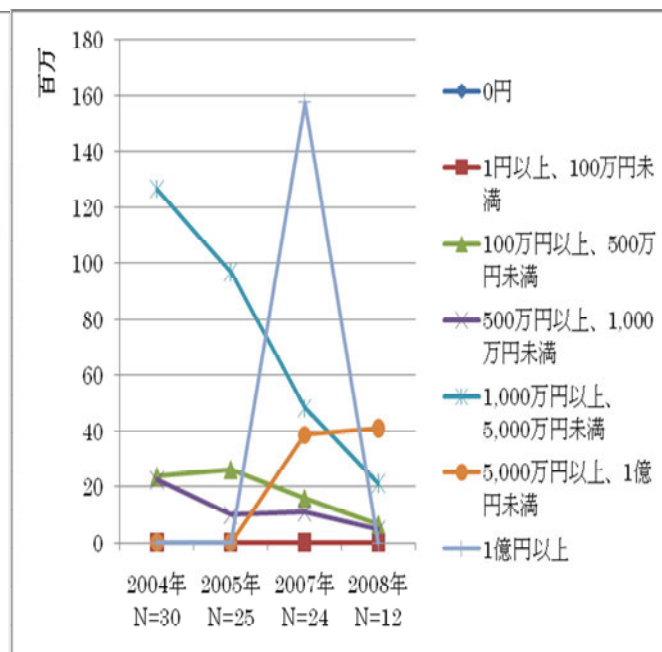
収入規模	2004年 N=30				2008年 N=12					
	受入れ 団体数	比率	受託事業収入	比率	受入れ 団体数	比率	2005年 比較	受託事業収入	比率	2004年 比較
0円	0	0.0%	0	0.0%	0	0.0%	-	0	0.0%	-
1円以上、100万円未満	0	0.0%	0	0.0%	0	0.0%	-	0	0.0%	-
100万円以上、500万円未満	14	46.7%	23,767,921	13.8%	7	58.3%	0.54	6,614,000	9.0%	0.28
500万円以上、1,000万円未満	5	16.7%	22,331,300	12.9%	2	16.7%	0.67	4,741,500	6.5%	0.21
1,000万円以上、5,000万円未満	11	36.7%	126,505,451	73.3%	2	16.7%	0.22	21,049,398	28.7%	0.17
5,000万円以上、1億円未満	0	0.0%	0	0.0%	1	8.3%	-	40,860,000	55.8%	
1億円以上	0	0.0%	0	0.0%	0	0.0%	-	0	0.0%	
合計	30	100.0%	172,604,672	100.0%	12	100%	0.48	73,264,898	100%	0.42

注)「収入規模」には、受託事業収入も含んでいる。

***収入規模別受託受け入れ団体の推移 グラフ S-1**



***収入規模別受託事業収入 グラフ S-2**



九 情報発信の状況

事業報告書に記載のあった団体、およびWebサイトの検索エンジンを利用し、名称にて検索できた結果をカウントしている。

ホームページを所有する団体は、団体数の多い北勢地域と中勢地域に多い。(表1-1)

ホームページ所有状況をみると、介護・支援以外の団体は38.9%で、介護・支援団体の23.1%に比べて高くなっている。(表1-3(2))

表1-1 地域別NPO法人ホームページ所有状況の推移

2004年は提出のあった事業報告書に基づく

地域	2004年 N=210			2005年 N=279			2007年 N=411			2008年 N=458			2004年比
	総数	所有団体	所有率	総数	所有団体	所有率	総数	所有団体	所有率	総数	所有団体	所有率	
北勢	84	23	27.4%	117	38	32.5%	157	52	33.1%	177	64	36.2%	2.78
中勢	55	26	47.3%	70	34	48.6%	122	54	44.3%	138	58	42.0%	2.23
南勢	29	16	55.2%	33	21	63.6%	50	23	46.0%	54	22	40.7%	1.38
伊賀	24	7	29.2%	33	8	24.2%	50	15	30.0%	56	15	26.8%	2.14
東紀州	18	5	27.8%	26	6	23.1%	32	7	21.9%	33	7	21.2%	1.40
合計	210	77	36.7%	279	107	38.4%	411	151	36.7%	458	166	36.2%	2.16

表1-2 活動分野別NPO法人ホームページ所有状況の推移

活動分野	2004年 N=210			2005年 N=279			2007年 N=411			2008年 N=458			2004年比
	総数	所有数	所有率	総数	所有数	所有率	総数	所有数	所有率	総数	所有数	所有率	
保健・医療・福祉	87	25	28.7%	110	32	29.1%	164	41	25.0%	187	48	25.7%	1.92
社会教育	17	6	35.3%	19	8	42.1%	15	7	46.7%	16	9	56.3%	1.50
まちづくり	11	4	36.4%	21	9	42.9%	48	15	31.3%	53	18	34.0%	4.50
学術・文化・芸術・スポーツ	20	6	30.0%	24	9	37.5%	46	26	56.5%	50	27	54.0%	4.50
環境保全	22	7	31.8%	29	10	34.5%	54	16	29.6%	56	20	35.7%	2.86
災害救援活動	3	0	0.0%	2	0	0.0%	5	1	20.0%	5	1	20.0%	-
地域安全活動	3	2	66.7%	8	5	62.5%	5	3	60.0%	8	4	50.0%	2.00
人権擁護・平和推進	6	2	33.3%	9	2	22.2%	11	3	27.3%	12	4	33.3%	2.00
国際協力	4	2	50.0%	6	2	33.3%	12	6	50.0%	14	4	28.6%	2.00
男女共同参画社会の形成	0	0	0.0%	0	0	0.0%	1	0	0.0%	1	0	0.0%	-
子どもの健全育成	25	17	68.0%	30	19	63.3%	23	15	65.2%	24	14	58.3%	0.82
情報化社会	5	2	40.0%	9	4	44.4%	8	5	62.5%	8	3	37.5%	1.50
科学技術	3	1	33.3%	3	1	33.3%	0	0	0.0%	0	0	-	0.00
経済活動の活性化	0	0	0.0%	0	0	0.0%	1	0	0.0%	3	0	0.0%	-
職業能力開発・雇用機会拡充	0	0	0.0%	2	1	50.0%	7	2	28.6%	9	3	33.3%	-
消費者保護	0	0	0.0%	2	0	0.0%	4	4	100.0%	4	4	100.0%	-
NPOの支援	4	3	75.0%	5	5	100.0%	7	7	100.0%	8	7	87.5%	2.33
合計	210	77	36.7%	279	107	38.4%	411	151	36.7%	458	166	36.2%	2.16

表 1 - 3 (1) 収入規模別 N P O 法人ホームページ所有状況の推移

収入規模	2004年 N=210			2005年 N=279			2007年 N=411			2008年 N=458			2004年比
	総数	所有団体	所有率	総数	所有団体	所有率	総数	所有団体	所有率	総数	所有団体	所有率	
0円(休止中の団体を含む)	19	1	5.3%	16	1	6.3%	30	4	13.3%	48	5	10.4%	5.00
1円以上、100万円未満	54	14	25.9%	69	22	31.9%	105	32	30.5%	115	35	30.4%	2.50
100万円以上、500万円未満	56	32	57.1%	77	35	45.5%	88	43	48.9%	88	40	45.5%	1.25
500万円以上、1,000万円未満	17	9	52.9%	22	14	63.6%	41	21	51.2%	42	25	59.5%	2.78
1,000万円以上、5,000万円未満	43	17	39.5%	58	29	50.0%	87	36	41.4%	114	47	41.2%	2.76
5,000万円以上、1億円未満	6	1	16.7%	9	3	33.3%	12	6	50.0%	14	8	57.1%	8.00
1億円以上	5	3	60.0%	7	3	42.9%	11	6	54.5%	11	6	54.5%	2.00
事業報告書未提出	10	0	0.0%	21	0	0.0%	37	3	8.1%	26	0	0.0%	-
合計	210	77	36.7%	279	107	38.4%	411	151	36.7%	458	166	36.2%	2.16

**表 1 - 3 (2) 収入規模別 N P O 法人ホームページ所有状況
介護・支援および介護・支援以外を区別**

収入規模	介護・支援 N=78			介護・支援以外 N=380		
	総数	所有団体	所有率	総数	所有団体	所有率
0円(休止中の団体を含む)	1	0	0.0%	47	5	10.6%
1円以上、100万円未満	3	1	33.3%	112	34	30.4%
100万円以上、500万円未満	8	2	25.0%	80	38	47.5%
500万円以上、1,000万円未満	5	1	20.0%	37	24	64.9%
1,000万円以上、5,000万円未満	46	7	15.2%	68	40	58.8%
5,000万円以上、1億円未満	8	4	50.0%	6	4	66.7%
1億円以上	7	3	42.9%	4	3	75.0%
事業報告書未提出	0	0	-	26	0	0.0%
合計	78	18	23.1%	380	148	38.9%

資料

グラフデータ

付録

事業報告書データ(2008年中12月31日までに提出のあった法人の事業報告書)

タイトル	事業報告書から見る三重県のNPO法人
作成日	平成 22 年 3 月 19 日
作成者	三重県生活・文化部男女共同参画・NPO室 NPOグループ 〒514-0009 三重県津市羽所町 7 0 0 アスト津 3 階
TEL	059 - 222 - 5981
FAX	059 - 222 - 5971
Mail	seiknpo@pref.mie.jp
URL	http://www1.mienpo.net/npot/
無断転載を禁ずる	