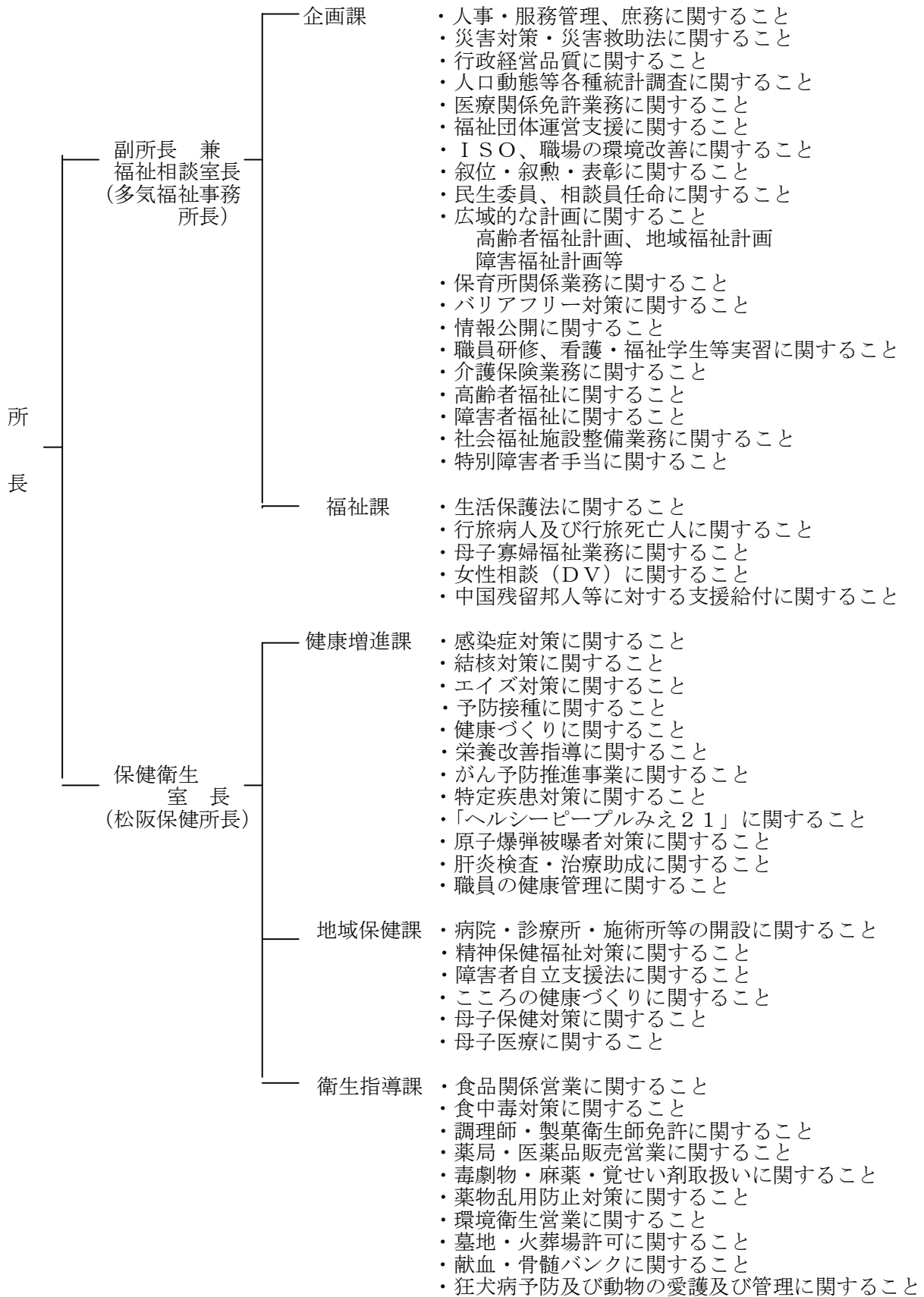


I 総 括

- 1 組織及び事務分掌（H 2 2 年度）
- 2 管内概況

1 組織及び事務分掌

〒515-0011 松阪市高町138 TEL 0598-50-0527



2 管内概況

松阪保健福祉事務所の管内市町村は、平成の合併により1市3町となりました。

管内面積は1,130.8平方kmで全県面積の19.6%を占めますが、人口は216,704人（平成22年国勢調査）と、全県人口の約11.7%となっています。

また、世帯数は80,217世帯（平成22年国勢調査）で1世帯当たり人口は2.70人、県総人口の約1割強がこの地域に居住していますが、山間部（松阪市の旧飯南町・旧飯高町、旧大台町、旧勢和村、旧宮川村）では、人口の減少による過疎化が進んでいます。（過疎地域：松阪市の飯南町地域・飯高町地域・大台町の旧宮川村地域、準過疎地域：多気町の旧勢和村地域）

加えて高齢化の進展も著しく、管内の高齢化率は県平均の24.3%（平成22年国勢調査）より1.2%高い25.5%となっています。

道路網は、北勢地域と中南勢地域を結ぶ国道23号線、中南勢地域と紀州地域を結ぶ国道42号線、自動車専用道路としては、北勢地域から中南勢地域を結ぶ伊勢自動車道が整備され、紀州地域に向かう紀勢自動車道も整備が進められています。鉄道は、JR紀勢線、参宮線、名松線及び近鉄の大阪線、山田線が走っています。

管内には松阪市内の3総合病院（市民、中央、済生会）に加え一般診療所も日常生活圏内にほぼ充足されており、救急医療体制も整っていることから、医療体制は、山間部の一部地域を除き概ね良好な状況にあります。

平成23年4月1日、多気町福祉事務所が設置され、生活保護業務等が県から多気町に移管されました。

H 22.10.1

区分 市町村	人 口	0～14歳		15～64歳		65歳以上		75歳以上	
		人 口	%	人 口	%	人 口	%	人 口	%
多気町	15,438	1,935	12.6	8,961	58.5	4,417	28.8	2,549	16.6
明和町	22,833	3,307	14.5	13,829	60.6	5,668	24.9	2,964	13.0
大台町	10,416	1,170	11.2	5,552	53.2	3,689	35.4	2,179	21.0
郡部計	48,687	6,412	13.2	28,342	58.4	13,774	28.4	7,692	15.9
松阪市計	168,017	22,749	13.6	103,016	61.6	41,525	24.8	21,528	12.9
管内計	216,704	29,161	13.5	131,358	60.6	55,299	25.5	29,220	13.5
県 計	1,854,724	253,174	13.7	1,142,275	62.0	447,103	24.3	221,000	12.0

* 年齢構成等は、平成22年10月1日現在の国勢調査による。