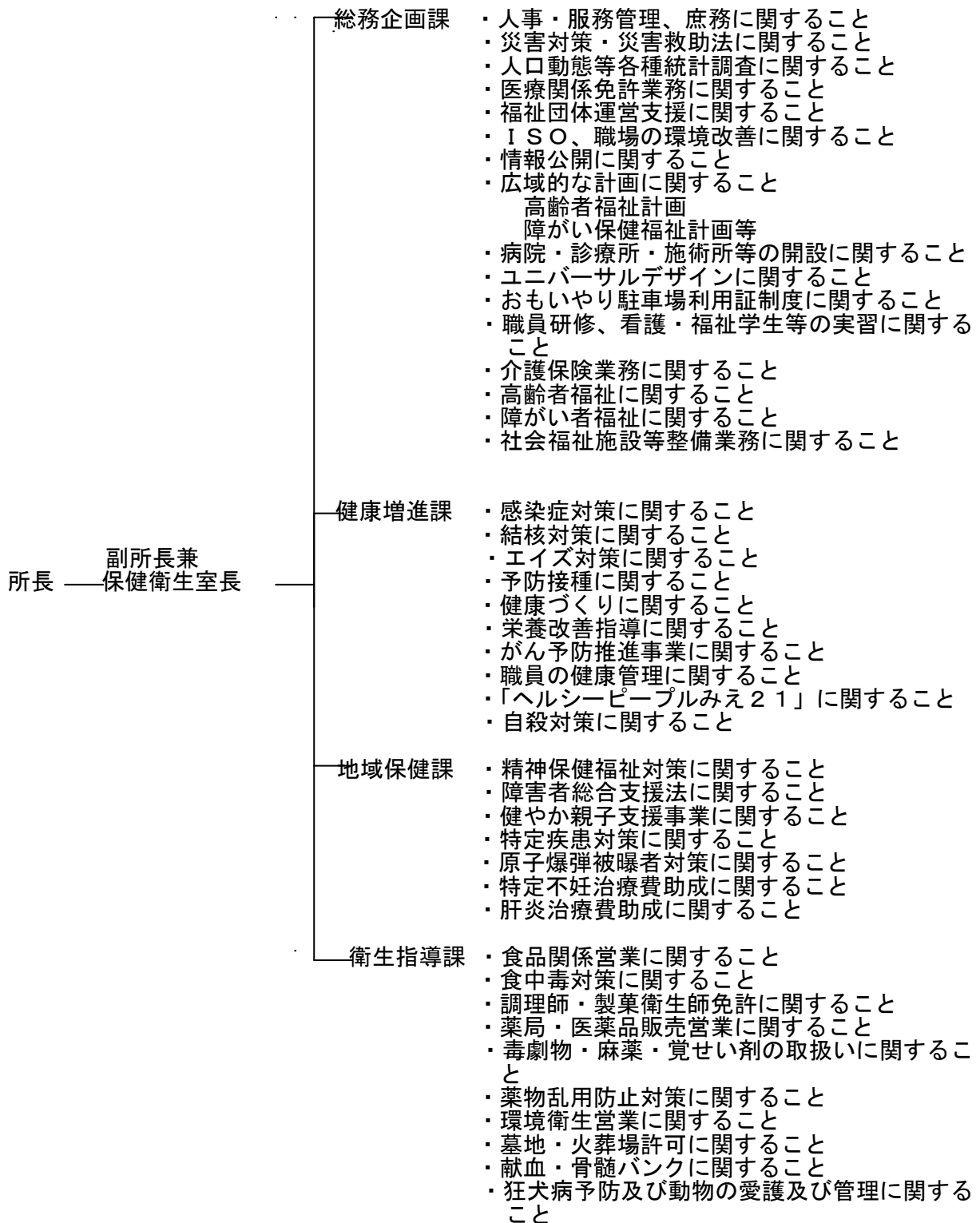


1 組織及び事務分掌

〒515-0011 松阪市高町138 TEL 0598-50-0527



2 管内概況

松阪保健所の管内市町村は、平成の合併により1市3町となりました。

管内面積は1,130.8平方km(平成26年3月1日現在)で全県面積の19.6%を占めますが、人口は214,564人(平成25年10月1日現在)と、全県人口の約11.7%となっています。

また、世帯数は82,876世帯で1世帯あたり人口は2.58人(平成26年3月1日現在)、県総人口の約1割強がこの地域に居住していますが、山間部(松阪市の旧飯南町・旧飯高町、旧大台町、旧宮川村、旧勢和村)では、人口の減少による過疎化が進んでいます。(過疎地域：松阪市の飯南町地域・飯高町地域・大台町の旧宮川村地域、準過疎地域：多気町の旧勢和村地域)

加えて高齢化の進展も著しく、管内の老年人口割合は県平均の26.1%より1.1%高い27.2%となっています。

道路網は、北勢地域と中南勢地域を結ぶ国道23号、中南勢地域と紀州地域を結ぶ国道42号、自動車専用道路としては、北勢地域から中南勢地域を結ぶ伊勢自動車道が整備され、紀州地域に向かう紀勢自動車道も整備が進められています。鉄道は、JR紀勢線、参宮線、名松線及び近鉄の大阪線、山田線が走っています。

管内には、松阪市内の3総合病院(市民、中央、済生会)に加え、一般診療所も日常生活圏内にほぼ充足されており、救急医療体制も整っていることから、医療体制は、山間部の一部地域を除き、概ね良好な状況にあります。

平成25年10月1日現在

区分 市町村	人 口	0～14歳		15～64歳		65歳以上	
		人 口	%	人 口	%	人 口	%
松阪市計	166,795	22,154	13.3	99,814	59.8	44,100	26.4
多気町	15,132	1,937	12.8	8,560	56.6	4,510	29.8
明和町	22,677	3,145	13.9	13,455	59.3	6,048	26.7
大台町	9,960	1,056	10.6	5,160	51.8	3,739	37.5
郡部計	47,769	6,138	12.8	27,175	56.9	14,297	29.9
管内計	214,564	28,292	13.2	126,989	59.2	58,397	27.2
県 計	1829,063	244,169	13.3	1,095,570	59.9	477,152	26.1

* 総数は年齢不詳を含んでおり、年齢区分別人口の割合は年齢不詳を含む総数を分母として算出しているため合計しても100%にはならない。

* 資料：三重県戦略企画部統計課