

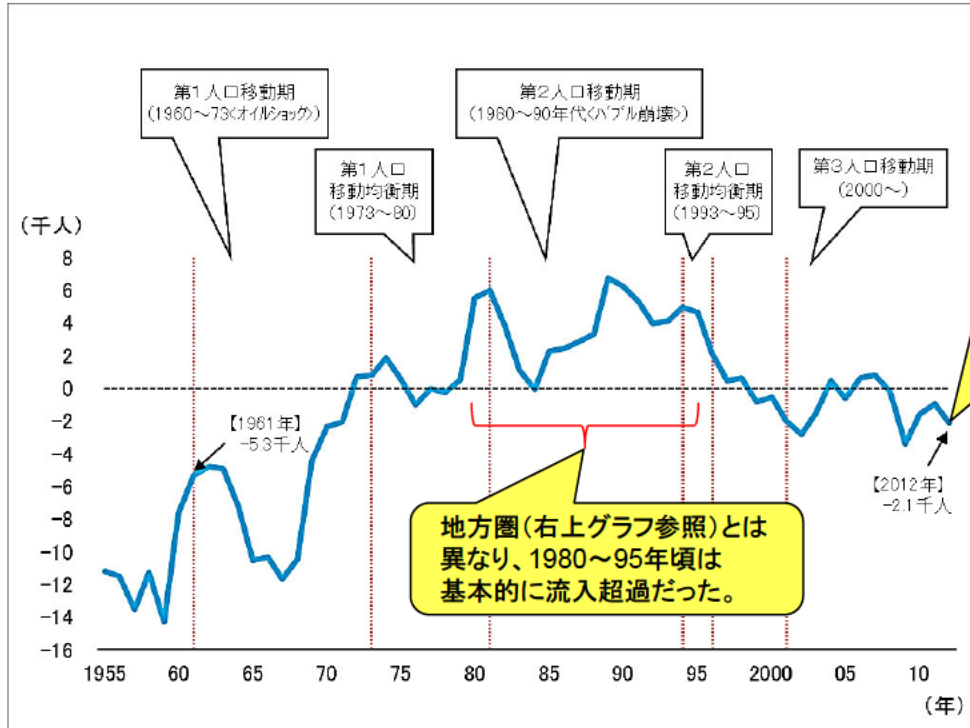
人口減少には、「死亡数>出生数」となることによる「自然減」と、区域内で「流出数>流入数」となることによる「社会減」の2つの側面がある。

…三重県では現在、県外への流出超過、すなわち社会減の状況となっている。

…全国では、特に東京圏への大規模な流入（地方からの流出）が続いている。

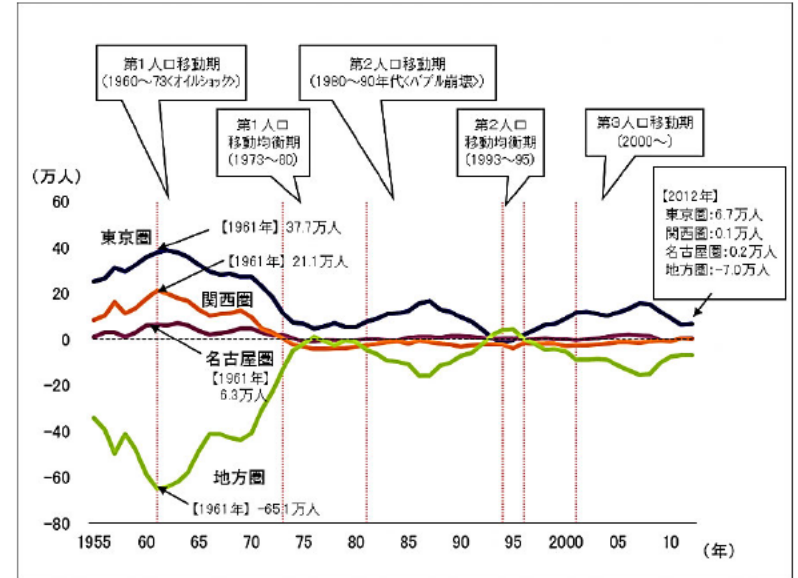
⇒出生率の低い大都市圏に若者（人口再生産力）が流出することで、人口減少に拍車がかかるおそれがある。

人口の社会移動の推移(三重県)



出典：総務省「住民基本台帳人口移動報告」

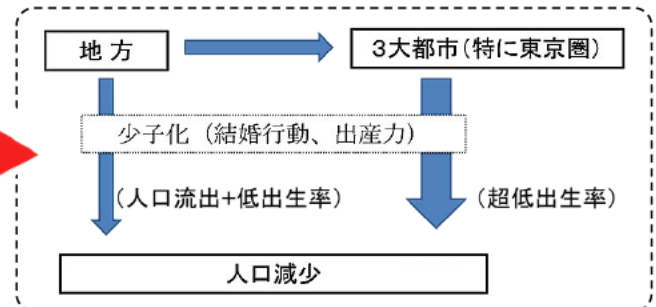
参考：人口の社会移動の推移(三大都市圏と地方圏)



出典：総務省「住民基本台帳人口移動報告」

(注) 上記の地域区分は以下の通り。

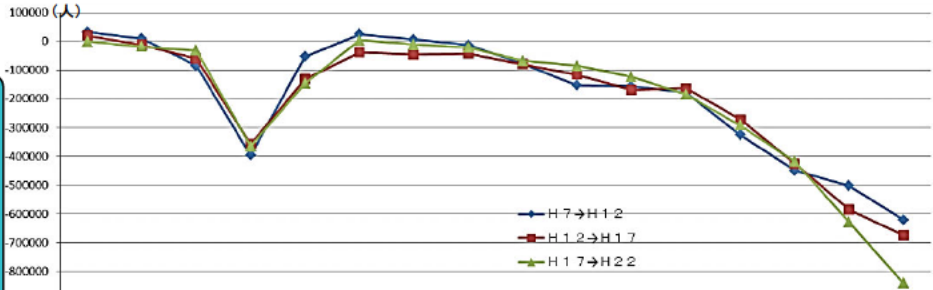
東京圏：埼玉県、千葉県、東京都、神奈川県／関西圏：京都府、大阪府、兵庫県、奈良県
名古屋圏：岐阜県、愛知県、三重県／地方圏：東京圏・関西圏・名古屋圏以外の地域



出典：増田寛也+人口減少問題研究会「2040年、地方消滅。「極点社会」が到来する」(『中央公論』2013年12月号)

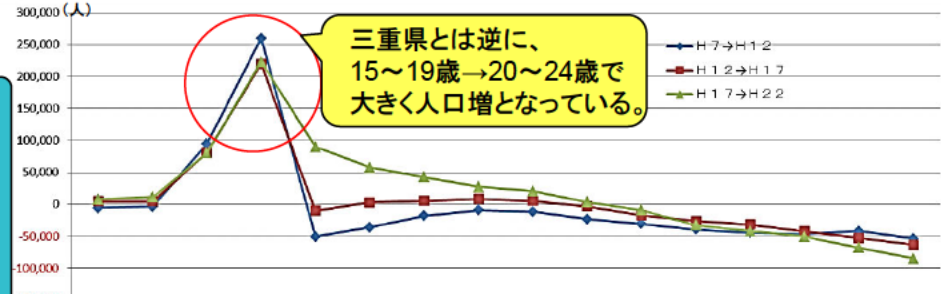
コーホート分析

東京都除く全国



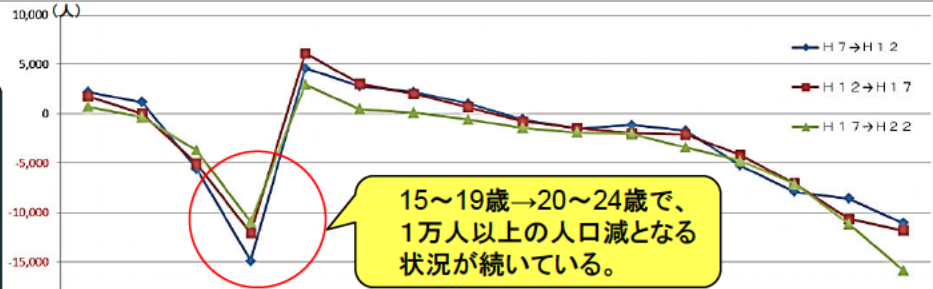
	0~4歳 →5~9歳	5~9歳 →10~14歳	10~14歳 →15~19歳	15~19歳 →20~24歳	20~24歳 →25~29歳	25~29歳 →30~34歳	30~34歳 →35~39歳	35~39歳 →40~44歳	40~44歳 →45~49歳	45~49歳 →50~54歳	50~54歳 →55~59歳	55~59歳 →60~64歳	60~64歳 →65~69歳	65~69歳 →70~74歳	70~74歳 →75~79歳	
H 7 → H 1 2	32230	10010	-84278	-396355	-53624	24497	6434	-12639	-78485	-153100	-156731	-178032	-324890	-449050	-502683	-620758
H 1 2 → H 1 7	20029	-11677	-59348	-357214	-131184	-38416	-46154	-42386	-79694	-116165	-169624	-163184	-271656	-425917	-584841	-674601
H 1 7 → H 2 2	-37	-18877	-31275	-364890	-146509	3910	-10876	-21132	-67895	-84797	-123475	-185160	-292430	-418295	-628638	-841552

東京都



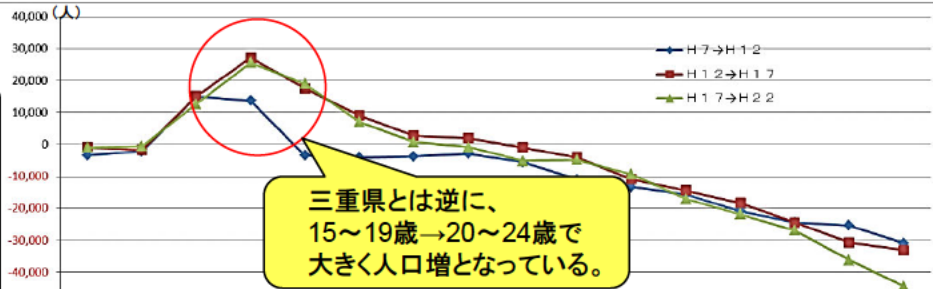
	0~4歳 →5~9歳	5~9歳 →10~14歳	10~14歳 →15~19歳	15~19歳 →20~24歳	20~24歳 →25~29歳	25~29歳 →30~34歳	30~34歳 →35~39歳	35~39歳 →40~44歳	40~44歳 →45~49歳	45~49歳 →50~54歳	50~54歳 →55~59歳	55~59歳 →60~64歳	60~64歳 →65~69歳	65~69歳 →70~74歳	70~74歳 →75~79歳
H 7 → H 1 2	-5,695	-4,069	94,638	259,857	-51,068	-36,028	-18,024	-9,363	-11,579	-23,276	-31,015	-39,615	-44,280	-46,452	-53,620
H 1 2 → H 1 7	4,368	4,540	81,116	219,647	-10,227	2,964	5,325	8,117	5,336	-3,344	-17,202	-26,359	-31,567	-42,525	-52,934
H 1 7 → H 2 2	7,611	11,417	79,980	222,943	89,612	57,538	42,368	27,216	20,415	3,435	-9,290	-32,755	-42,026	-51,013	-67,846

三重県



	0~4歳 →5~9歳	5~9歳 →10~14歳	10~14歳 →15~19歳	15~19歳 →20~24歳	20~24歳 →25~29歳	25~29歳 →30~34歳	30~34歳 →35~39歳	35~39歳 →40~44歳	40~44歳 →45~49歳	45~49歳 →50~54歳	50~54歳 →55~59歳	55~59歳 →60~64歳	60~64歳 →65~69歳	65~69歳 →70~74歳	70~74歳 →75~79歳
H 7 → H 1 2	2,196	1,142	-5,606	-14,934	4,603	2,780	2,203	982	-576	-1,516	-1,155	-1,727	-5,261	-7,931	-11,095
H 1 2 → H 1 7	1,736	20	-5,082	-12,115	6,126	3,021	2,004	637	-792	-1,486	-1,992	-2,117	-4,225	-7,096	-10,670
H 1 7 → H 2 2	693	-330	-3,742	-10,976	2,966	456	109	-606	-1,452	-1,903	-2,041	-3,416	-4,769	-7,134	-11,883

愛知県



	0~4歳 →5~9歳	5~9歳 →10~14歳	10~14歳 →15~19歳	15~19歳 →20~24歳	20~24歳 →25~29歳	25~29歳 →30~34歳	30~34歳 →35~39歳	35~39歳 →40~44歳	40~44歳 →45~49歳	45~49歳 →50~54歳	50~54歳 →55~59歳	55~59歳 →60~64歳	60~64歳 →65~69歳	65~69歳 →70~74歳	70~74歳 →75~79歳
H 7 → H 1 2	-3,370	-2,240	14,968	13,653	-3,488	-4,053	-3,776	-2,899	-5,517	-11,053	-13,386	-15,567	-20,884	-24,439	-25,382
H 1 2 → H 1 7	-961	-1,709	15,041	27,070	17,478	8,996	2,771	1,941	-936	-4,078	-10,950	-14,457	-18,390	-24,542	-30,789
H 1 7 → H 2 2	-979	-527	12,594	25,605	18,958	7,091	696	-871	-5,192	-4,841	-9,343	-17,095	-21,825	-26,937	-36,221

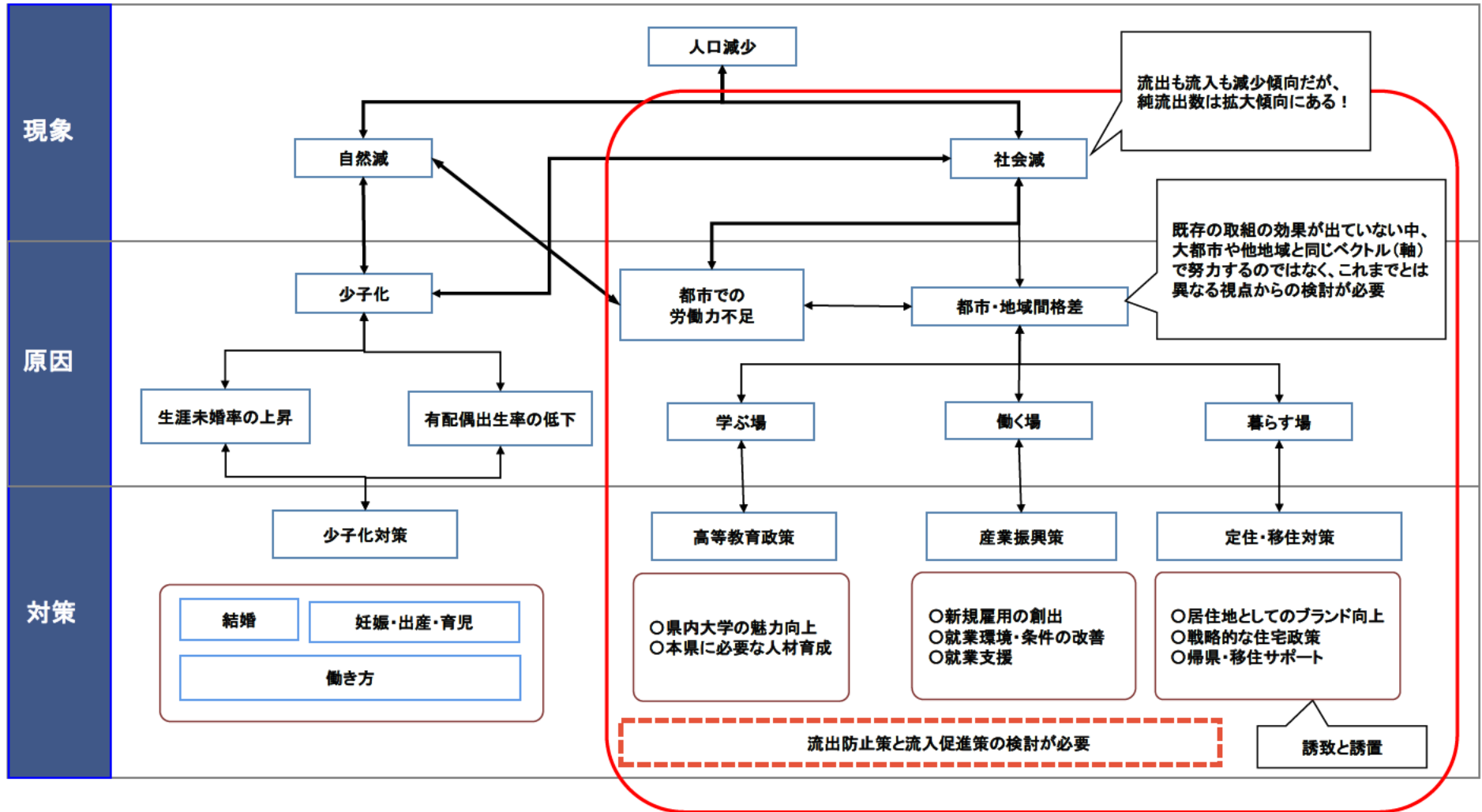
三重県の人口は社会減(流出超過)の状況にある。年齢階層でコーホート分析を行うと、「15~19歳→20~24歳」の期間に、特に大きな人口減があることが分かる。

この年齢階層の人口減は、大半が社会減であることから、「三重県では、特に若者が県外に流出している」ということが、あらためて確認できる。

また、この年齢階層における県外への転出は、主に、
①高等教育機関への進学 ②就職
という2つの理由によるものと思われる。

そこで、これら2つに「県内に定住する」という要素を加え、「学ぶ」「働く」「暮らす」の3つの観点から、若者の流出を防止し、流入・定着を促進するための策を考えたい。

人口減少に関する課題(ラフスケッチ)



作成: 三重県戦略企画部企画課

三重県内の29市町別「20～39歳女性」の将来推計人口

人口移動が収束しない場合において、2040年に若年女性が50%以上減少し、人口が1万人以上の市町(6)

人口移動が収束しない場合において、2040年に若年女性が50%以上減少し、人口が1万人未満の市町(8) 計14市町

【注釈】

①推計人口は小数点以下を含むため、個々の「若年女性変化率」の数値が一致しない場合がある。

②本推計は社人研推計(平成25年3月)に準拠している。

市区町村	社人研推計(A)					人口移動が収束しない場合(B)					総人口		20-39歳女性	
	2010年	2010年	2040年	2040年	若年女性人口変化率 (2010→2040)	2010年	2010年	2040年	2040年	若年女性人口変化率 (2010→2040)	B-A	B/A	B-A	B/A
	総人口	20-39歳女性	総人口	20-39歳女性		総人口	20-39歳女性	総人口	20-39歳女性					
津市	285,746	33,662	231,321	21,764	-35.3%	285,746	33,662	227,194	21,472	-36.2%	-4,127	98.2%	-292	98.7%
四日市市	307,766	38,096	268,918	26,120	-31.4%	307,766	38,096	267,278	26,305	-31.0%	-1,640	99.4%	185	100.7%
伊勢市	130,271	14,473	92,500	8,155	-43.7%	130,271	14,473	86,632	7,168	-50.5%	-5,868	93.7%	-987	87.9%
松阪市	168,017	19,813	136,668	12,851	-35.1%	168,017	19,813	134,262	12,456	-37.1%	-2,406	98.2%	-395	96.9%
桑名市	140,290	17,150	122,202	11,925	-30.5%	140,290	17,150	121,563	11,990	-30.1%	-639	99.5%	65	100.5%
鈴鹿市	199,293	25,189	188,440	18,994	-24.6%	199,293	25,189	191,500	19,460	-22.7%	3,060	101.6%	466	102.5%
名張市	80,284	9,451	60,037	5,013	-47.0%	80,284	9,451	56,738	4,220	-55.3%	-3,299	94.5%	-793	84.2%
尾鷲市	20,033	1,542	10,326	810	-47.5%	20,033	1,542	8,758	545	-64.7%	-1,568	84.8%	-265	67.3%
亀山市	51,023	6,421	50,119	4,983	-22.4%	51,023	6,421	51,404	5,133	-20.1%	1,285	102.6%	150	103.0%
鳥羽市	21,435	1,866	12,596	863	-53.8%	21,435	1,866	11,284	645	-65.4%	-1,312	89.6%	-218	74.8%
熊野市	19,662	1,404	11,200	678	-51.7%	19,662	1,404	10,239	436	-68.9%	-961	91.4%	-242	64.3%
いなべ市	45,684	5,157	37,195	3,526	-31.6%	45,684	5,157	36,030	3,407	-33.9%	-1,165	96.9%	-119	96.6%
志摩市	54,694	4,828	32,123	2,120	-56.1%	54,694	4,828	29,780	1,538	-68.1%	-2,343	92.7%	-582	72.6%
伊賀市	97,207	10,353	70,577	6,134	-40.8%	97,207	10,353	67,014	5,560	-46.3%	-3,563	95.0%	-574	90.6%
木曾岬町	6,855	778	4,986	385	-50.5%	6,855	778	4,682	327	-58.0%	-304	93.9%	-58	84.9%
東員町	25,661	3,067	20,083	1,817	-40.8%	25,661	3,067	19,305	1,623	-47.1%	-778	96.1%	-194	89.3%
菟野町	39,978	4,676	37,187	3,753	-19.7%	39,978	4,676	37,931	3,877	-17.1%	744	102.0%	124	103.3%
朝日町	9,626	1,486	10,832	1,383	-6.9%	9,626	1,486	9,951	1,266	-14.8%	-881	91.9%	-117	91.5%
川越町	14,003	2,025	15,522	1,620	-20.0%	14,003	2,025	15,980	1,689	-16.6%	458	103.0%	69	104.3%
多気町	15,438	1,552	12,145	1,105	-28.8%	15,438	1,552	11,897	1,010	-34.9%	-248	98.0%	-95	91.4%
明和町	22,833	2,606	19,012	1,826	-29.9%	22,833	2,606	18,896	1,751	-32.8%	-116	99.4%	-75	95.9%
大台町	10,416	868	6,666	556	-35.9%	10,416	868	6,226	423	-51.3%	-440	93.4%	-133	76.0%
玉城町	15,297	1,814	14,551	1,545	-14.8%	15,297	1,814	14,718	1,565	-13.7%	167	101.1%	20	101.3%
度会町	8,692	902	6,030	507	-43.8%	8,692	902	5,632	414	-54.0%	-398	93.8%	-93	81.7%
大紀町	9,846	702	5,078	290	-58.7%	9,846	702	4,661	191	-72.8%	-417	91.8%	-99	65.9%
南伊勢町	14,791	886	6,431	376	-57.6%	14,791	886	5,683	249	-71.9%	-748	88.4%	-127	66.2%
紀北町	18,611	1,377	10,707	640	-53.5%	18,611	1,377	10,064	449	-67.4%	-643	94.0%	-191	70.2%
御浜町	9,376	735	6,366	499	-32.1%	9,376	735	5,857	322	-56.2%	-509	92.0%	-177	64.5%
紀宝町	11,896	1,138	7,838	650	-42.9%	11,896	1,138	7,121	503	-55.8%	-717	90.9%	-147	77.4%
三重県	1,854,724	214,017	1,507,656	140,888	-34.2%	1,854,724	214,017	1,478,282	135,994	-36.5%	-29,374	98.1%	-4,894	96.5%

※日本創成会議・人口減少問題検討分科会『「ストップ少子化・地方元気戦略」資料2-1を加工。』