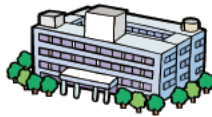


### 県立病院の在り方

西塚 宗郎 議員  
(新政みえ／桑名市・桑名郡選出)

#### 問

県議会では、今年2月に、「県立病院の経営形態の検討は、民営化にこだわらず、最も県民福祉の向上が図られるものにする」という提言を行いました。知事が検討を依頼した「病院事業の在り方検討委員会」の答申では、この提言についてしっかりと議論されたのか疑問です。



県民が安心して医療を受けられるような県立病院改革をどのように進めるのですか。

#### 答

答申では、県民に良質な医療を継続的に提供するため、県立病院が果たす役割や機能と、それをより効果的に発揮できる運営形態への提言がありました。

県民が安心して医療を受けられるよう、答申を最大限尊重し病院改革に取り組みとともに、市町、関係者、病院職員の意見も聴き、県の考え方をまとめます。その他の質問事項

○知事の平和への認識と国民保護計画 ほか

### 地域医療を守る知事の考え

真弓 俊郎 議員  
(日本共産党三重県議団／津市選出)

#### 問

国民健康保険料の滞納により被保険者証を持っていない世帯の子どもが、県内に多数います。これでは、医療費の助成も受けられず、病院に行くこともできません。どのように対応していくのでしょうか。

#### 答

被保険者証がなく、子どもだけの世帯数や市町の特別な取り組みの有無について、現在調査を行っています。調査結果をふまえ、市町と意見交換を行い、必要な対策を国に要望していきたいと考えています。

### 孤立地区対策

今井 智広 議員  
(公明党／津市選出)

#### 問

災害時に外部との往来が困難となる孤立地区への対策は、県も重要課題と認識しているものの、まだまだ道半ばです。県民の命を守る責務を有する県として、孤立地区の防災対策を、今後どのように充実・強化していくのでしょうか。

#### 答

今後とも通信手段の確保等、孤立地区の防災力向上に、市町と連携して取り組む必要があるとともに、災害時の救助救出体制も、防災関係機関と連携して、具体的検討を進めたいと考えています。

## 用語解説

### ① 実質公債費比率

自治体の財政健全度を示すもので、毎年の収入に占める借入金返済額の割合。

### ② ノーマライゼーション

障がい者や高齢者に関わらずあらゆる人が、社会の中で他の人々と同じように生活し、活動することが社会の本来あるべき姿であるという考え方。

### ③ 産地づくり交付金

従来の転作助成金に代わるもので、地域の水田農業ビジョンに基づく取り組みを支援する交付金。その使途や助成額は、ガイドラインの範囲内で各地域で決定される。

### 可決した議案

予算

- 平成20年度三重県一般会計補正予算(第2号)修正可決
- 平成20年度三重県一般会計補正予算(第3号) ほか1件 条例
- 三重県公立大学法人評価委員会条例案 ほか8件

○工事請負契約について ほか6件

人事案件(同意)

○収用委員会委員の選任につき同意を得るについて ほか1件

### 認定した企業会計決算

- 平成19年度 三重県水道事業決算
- 平成19年度 三重県工業用水道事業決算
- 平成19年度 三重県電気事業決算
- 平成19年度 三重県病院事業決算

議案の概要、議員別の賛否等の状況などの審議結果、請願・意見書の内容は県議会ホームページの「本会議の記録」からご覧いただけます。