

平成22年度「一万人アンケート」結果について

1. アンケートの実施状況

(1) 調査地域・対象

三重県全域、県内居住の20歳以上の男女

(2) 標本数・抽出方法

標本数 10,000人

抽出法 無作為抽出法(選挙人名簿を使用)

(3) 調査時期・調査方法

平成22年3月、郵送法

(4) 調査項目の構成

三重県の住みやすさ、地域への愛着について

県行政の各分野における重要意識、満足意識(各44項目、5段階調査)等

(5) 回答状況

3,883人(回答率38.8%) うち無効回答(白紙)3人

有効回答数 3,880人(有効回答率38.8%)

2. お住まいの地域の住みやすさについて

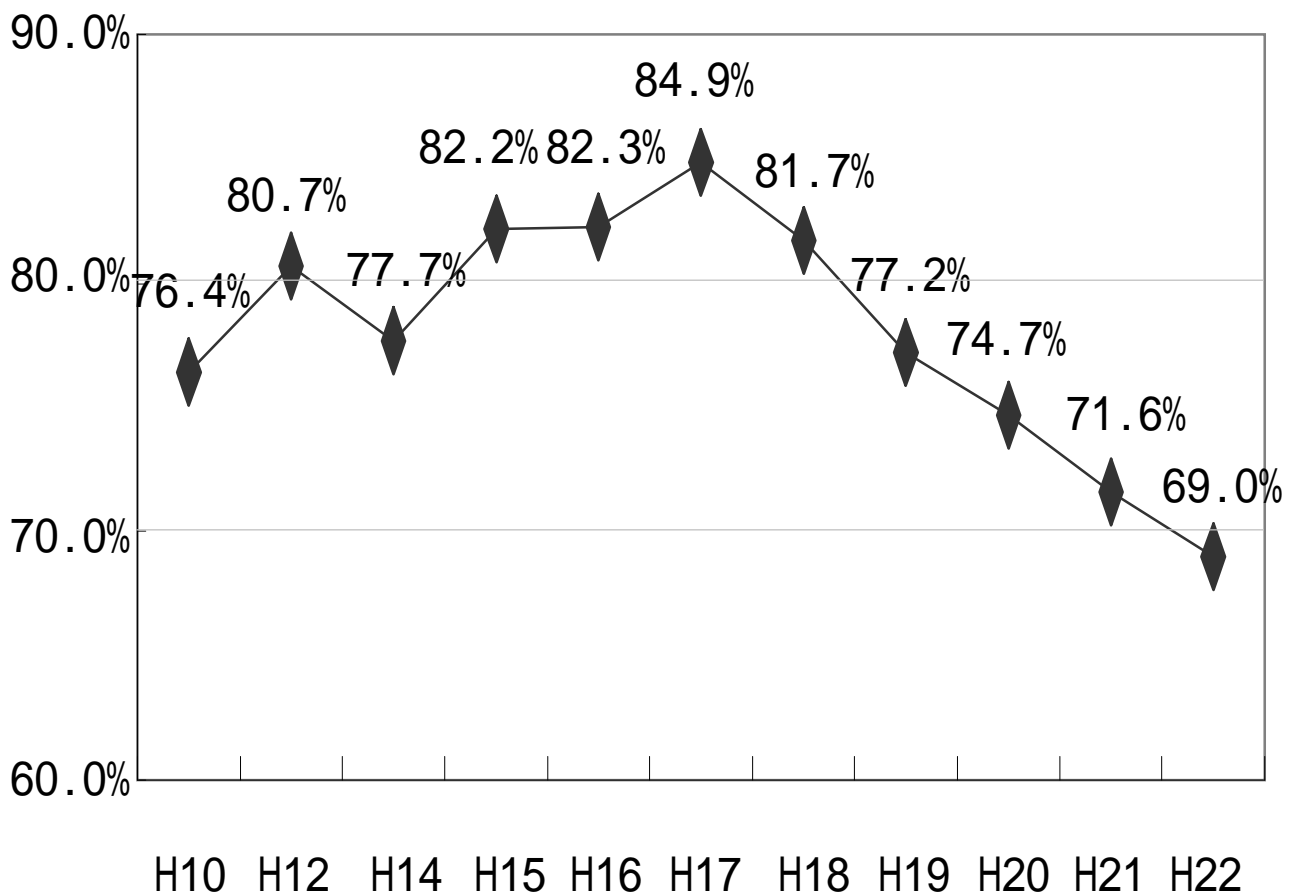


図 住みやすいと答えた方の割合の推移