

新県立博物館 詳細設計（建築・展示） 中間報告

（平成21年12月10日）

<建築>

1. コンセプト	1
2. 配置図・外構図	2
3. 平面図	3
4. 立面図	6
5. 外装デザインの考え方	8

参考

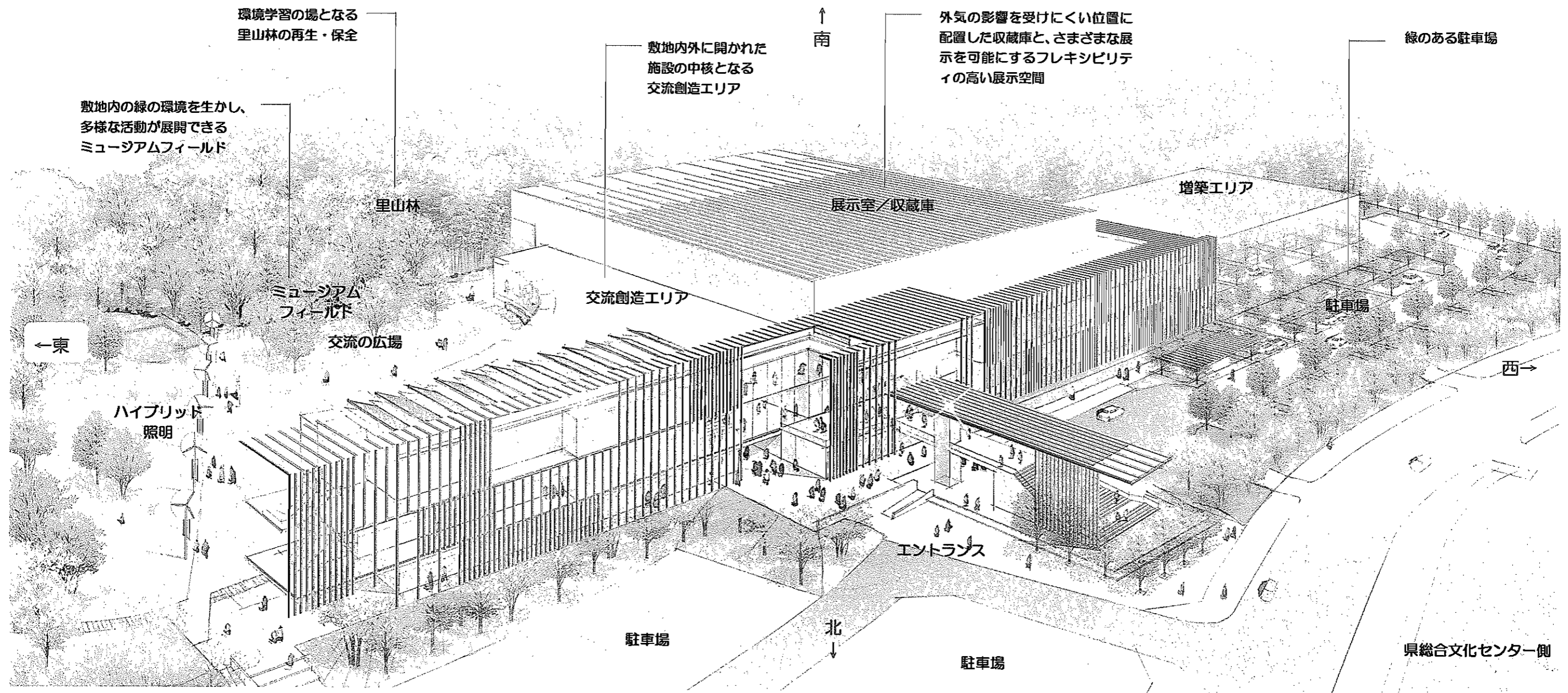
新県立博物館造成工事	
・ 造成計画平面図	9
・ 造成縦断図・造成断面図	10

<展示>

1. 学習交流スペースのゾーニング	11
2. 学習交流スペースのコーナーイメージ	12
3. こども体験展示室の考え方	13
4. こども体験展示室ゾーニング案	14
5. 三重の実物図鑑ルームの考え方	15
6. 三重の実物図鑑ルームのコーナーイメージ	16
7. 資料閲覧室	17
8. 歴史的公文書選別・保存の想定フロー(参考)	18
9. 基本展示室 展示構成概念図	19
10. 基本展示室 展示の考え方	20
11. テーマ展示室の展開例	21

建築-1. コンセプト

「三重の自然と歴史・文化」を育み、みなさんと「ともに考え、活動し、成長する博物館」をめざします



(1) 県総合文化センターや美術館と一体となった「文化ゾーン」

県総合文化センターや美術館との文化ゾーンの形成を意識し、配置や動線などに配慮した計画とします。

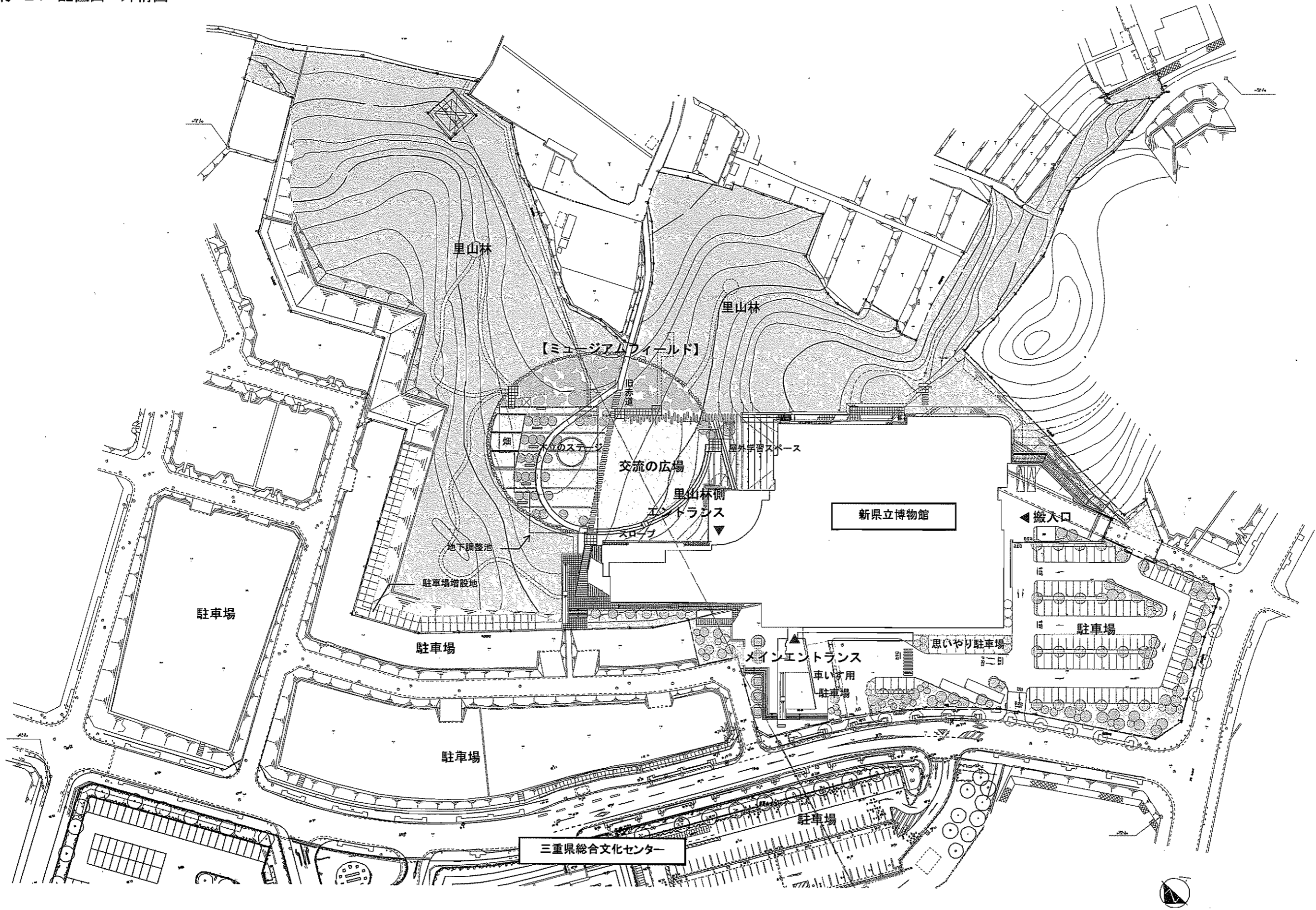
(2) 県立博物館にふさわしい「外観デザイン」

周囲の景観に配慮しながら、県立博物館にふさわしい落ち着きや、三重らしさを感じるデザインとします。

(3) 緑の環境を生かす「ミュージアムフィールド」

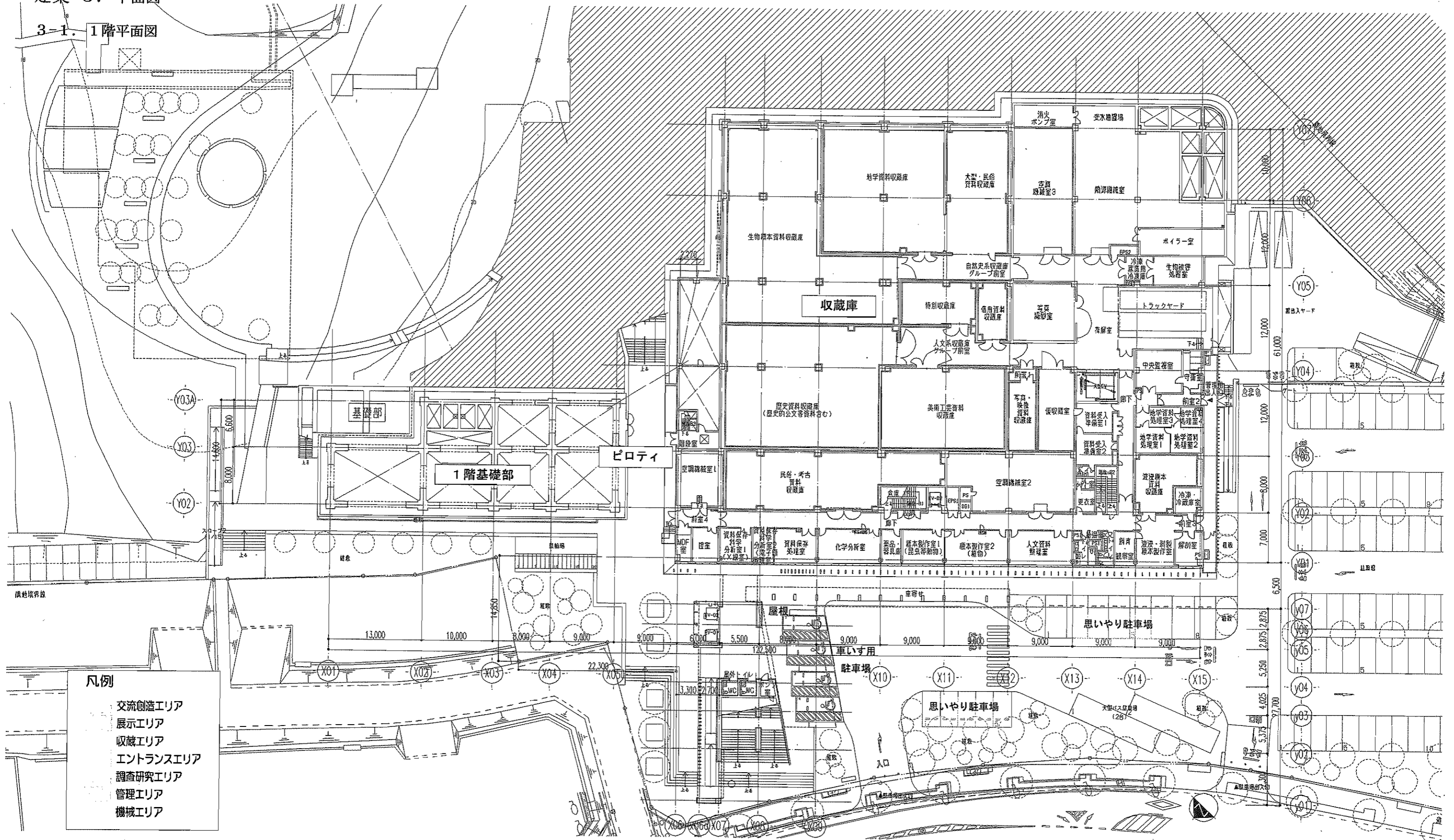
敷地内の緑の環境を生かすミュージアムフィールドを設けるとともに、環境保全の大切さが感じられる施設とします。

【鳥瞰パース】



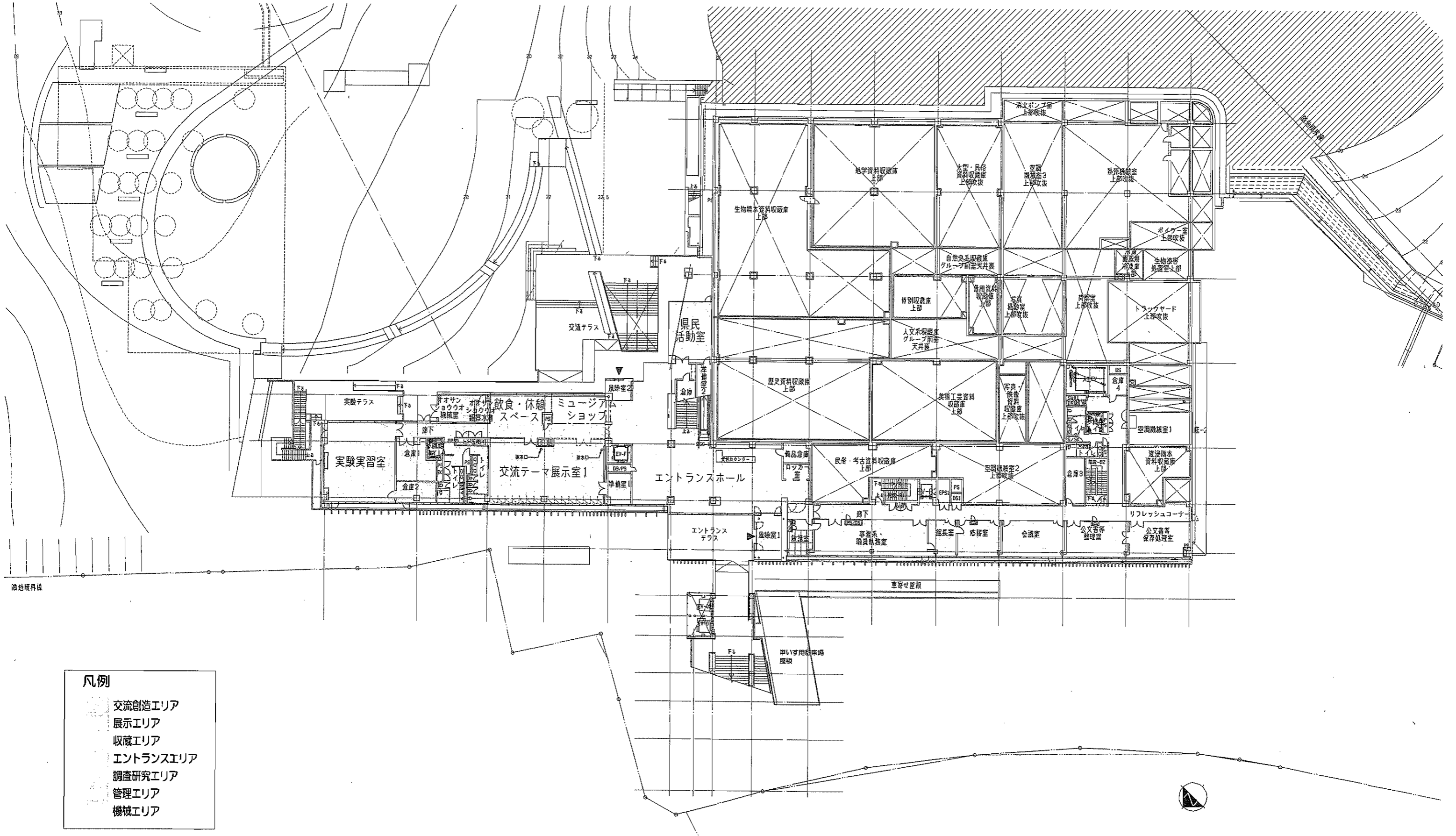
建築-3. 平面図

3-1. 1階平面図



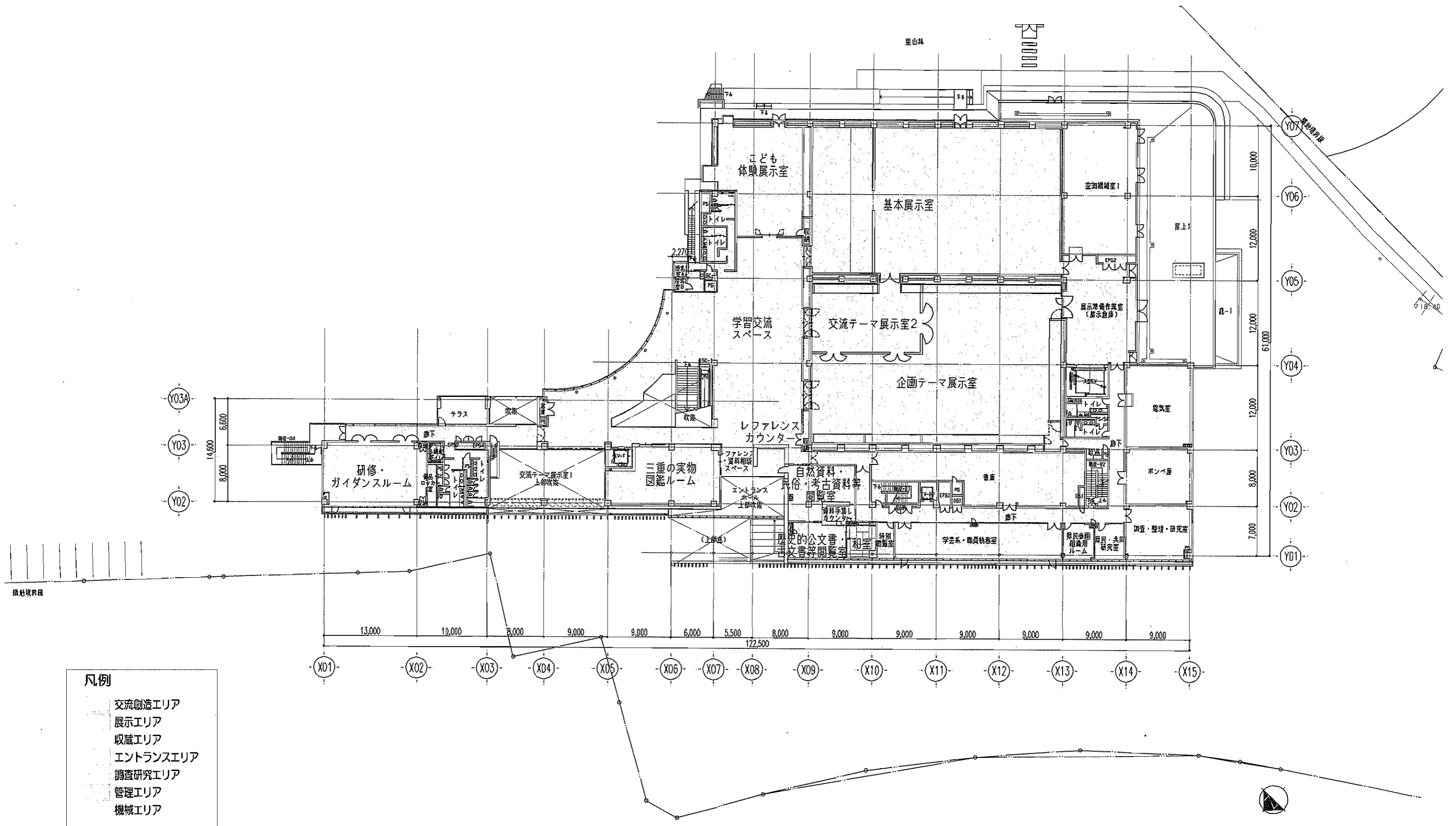
- 凡例
- 交流創造エリア
 - 展示エリア
 - 収蔵エリア
 - エントランスエリア
 - 調査研究エリア
 - 管理エリア
 - 機械エリア

3-2. 2階平面図



- 凡例
- 交流創造エリア
 - 展示エリア
 - 収蔵エリア
 - エントランスエリア
 - 調査研究エリア
 - 管理エリア
 - 機械エリア

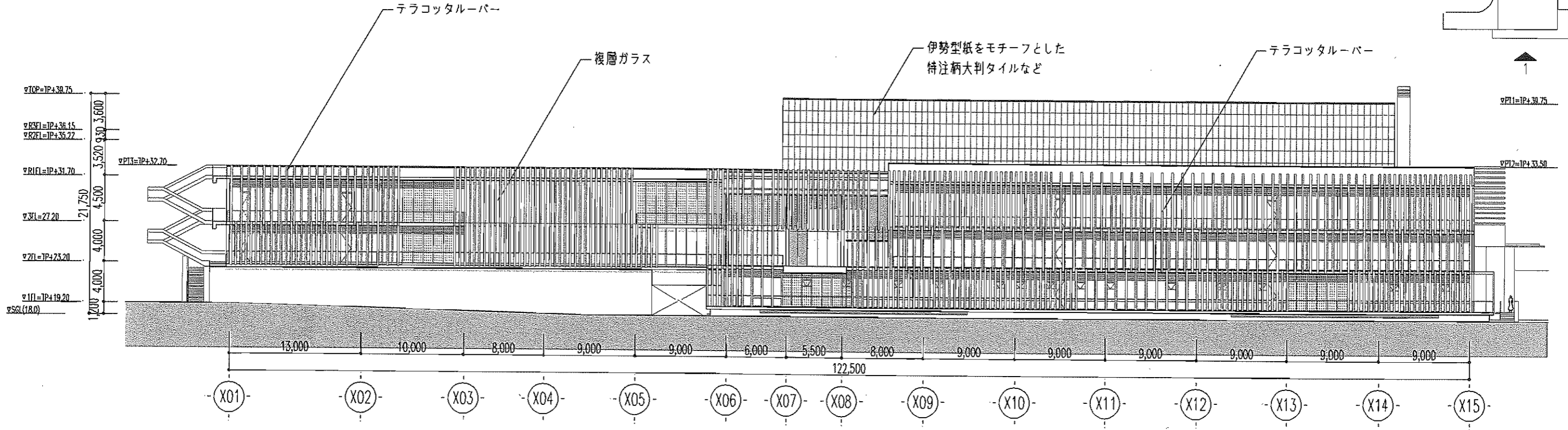
3-3. 3階平面図



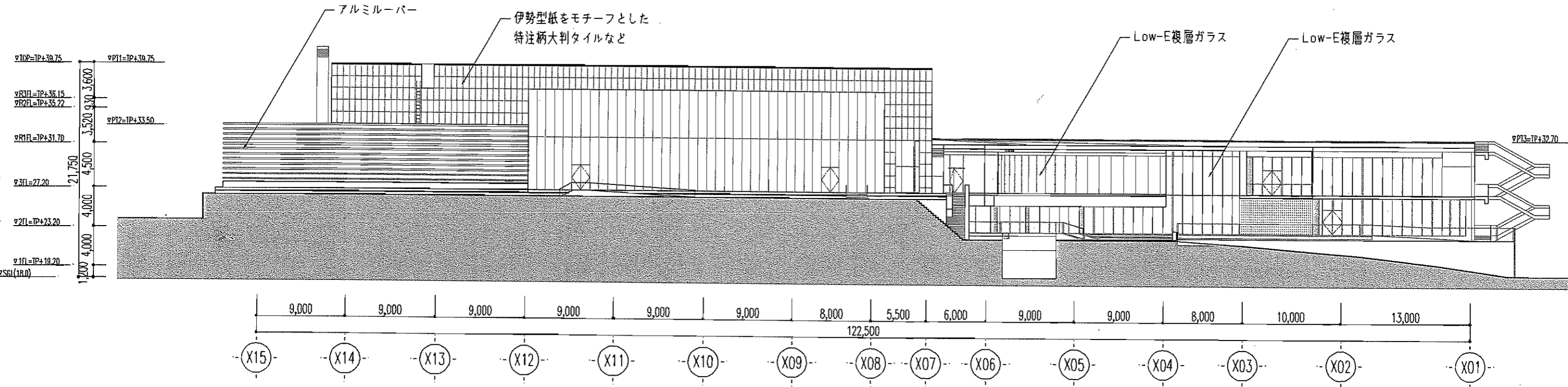
- 凡例**
- 交流創造エリア
 - 展示エリア
 - 収蔵エリア
 - エントランスエリア
 - 調査研究エリア
 - 管理エリア
 - 機械エリア

建築-4. 立面図

4-1. 北西面、南東面 立面図

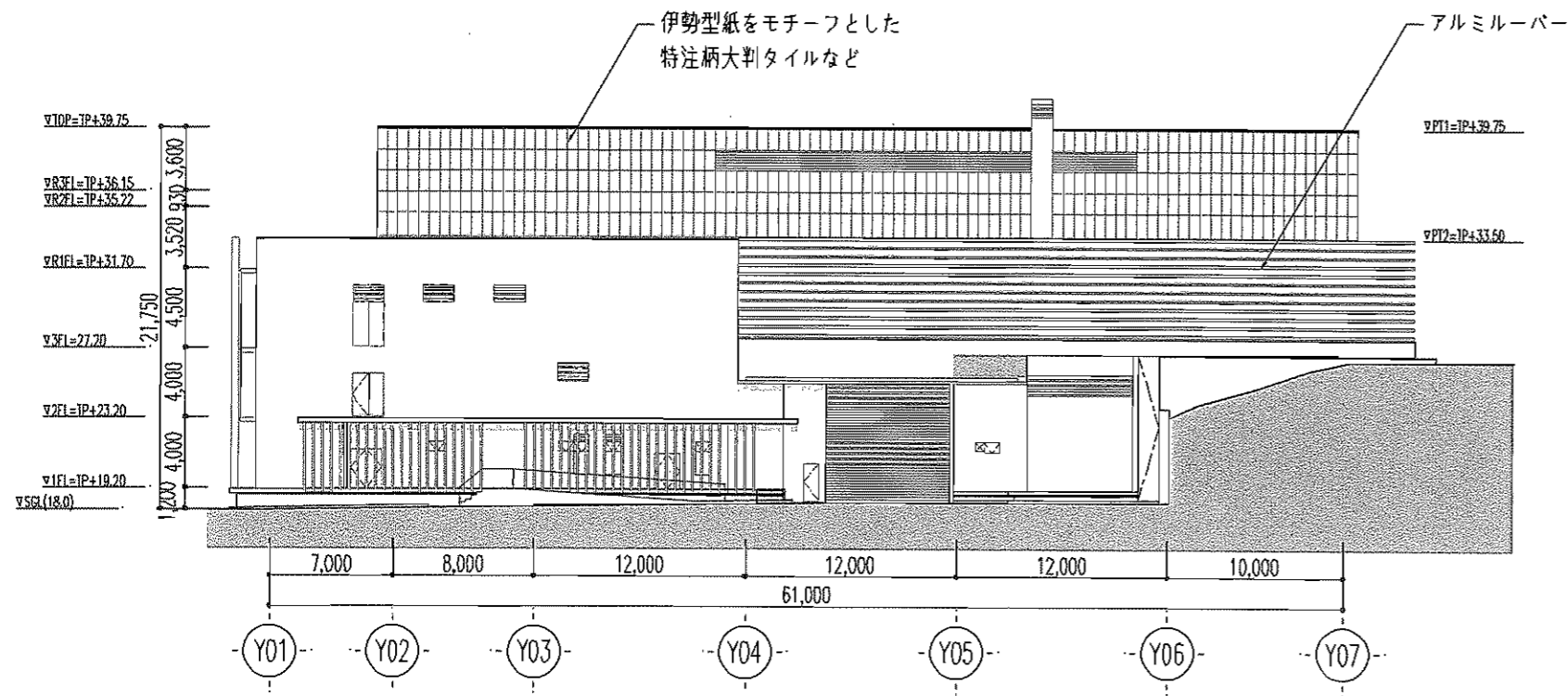
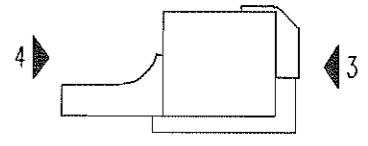


1. 北西面立面図

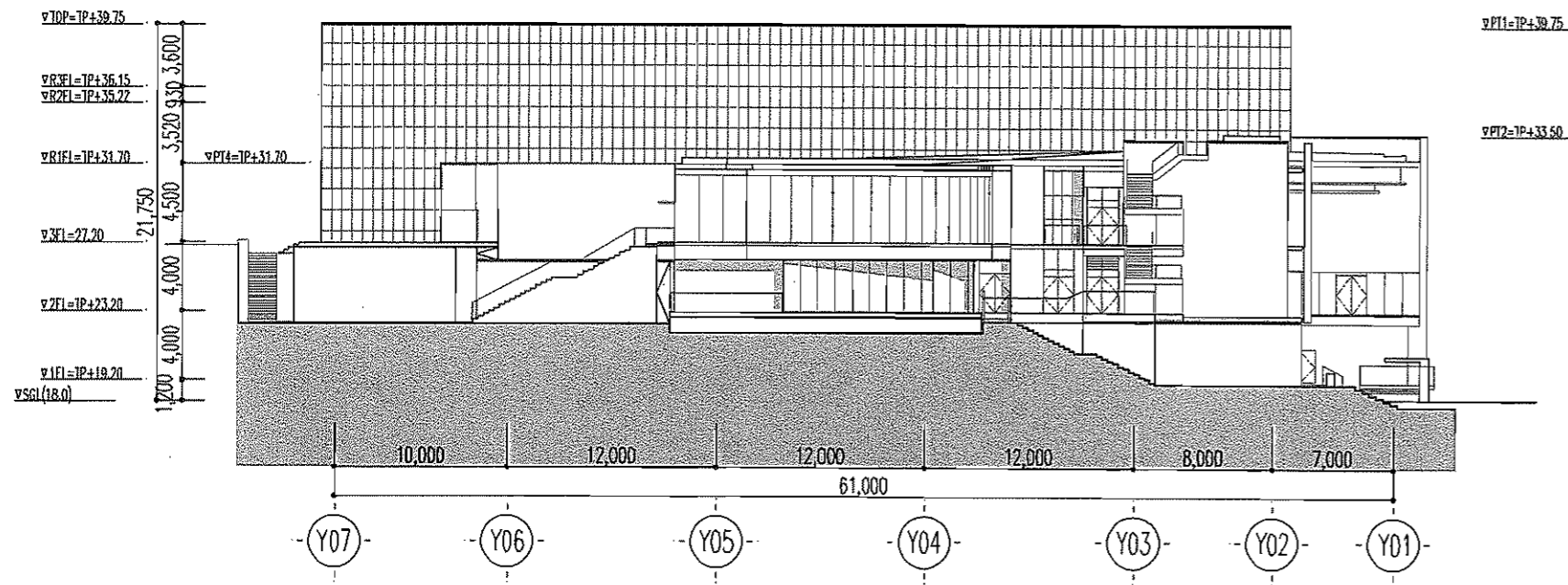


2. 南東面立面図

4-2. 南西面、北東面 立面図



3. 南西面立面図



4. 北東面立面図

建築-5. 外装デザインの考え方

(1) 「三重の独自性を感じる外装デザイン」

- ①前面道路側では、県総合文化センターと呼応するのびやかな構成とします。
- ②外壁面の一部には伊勢型紙等のモチーフ化など三重らしさを象徴する外観デザインとします。

(2) 「エネルギーを抑える外装システム」

- ①北西面には陰影をつくる縦ルーバーにより、外部に対して館の活動が感じられながら、日射熱負荷を抑制する環境配慮型のデザインとします。

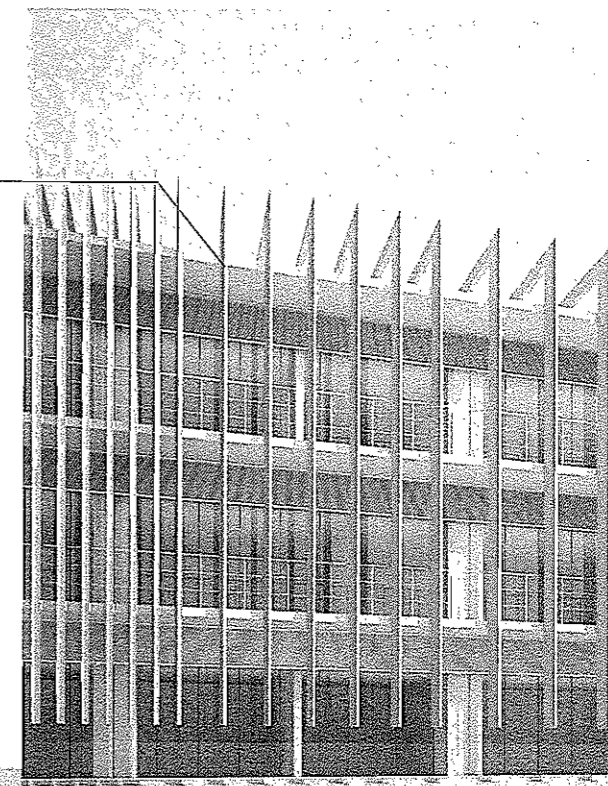
(3) 「親しみやすいエントランス」

- ①館の活動が感じられる優しい外観と緑の木立が、来館者を迎え入れます。
- ②前面道路に正対する施設の配置と端正な表情により、県立博物館に相応しい落ち着きを備えた外観とします。

(4) 「里山林へとつながる緑の創出」

- ①駐車場を含めて、外構は積極的な緑化を図り、里山林と連続する緑の環境を創生します。

日射熱負荷を抑制する
縦ルーバー：
テラコッタルーバー



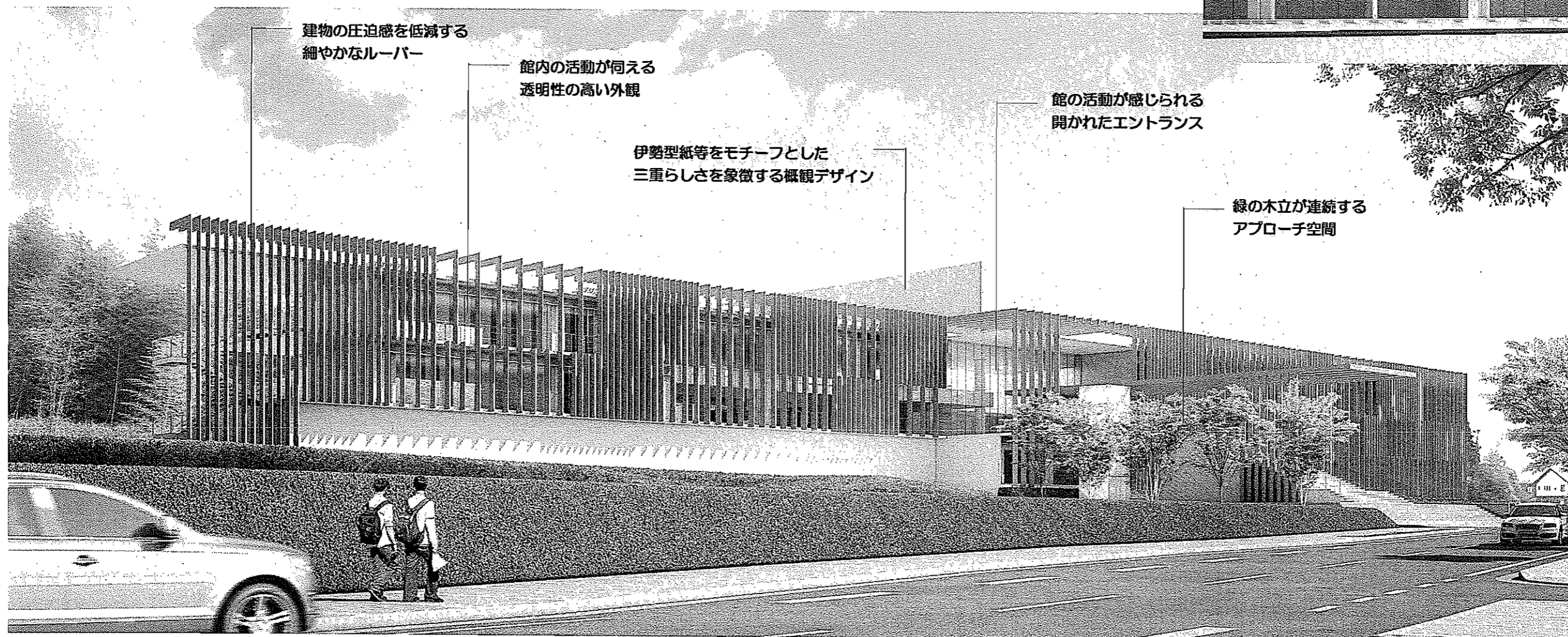
建物の圧迫感を低減する
細やかなルーバー

館内の活動が伺える
透明性の高い外観

伊勢型紙等をモチーフとした
三重らしさを象徴する概観デザイン

館の活動が感じられる
開かれたエントランス

緑の木立が連続する
アプローチ空間



新県立博物館造成工事

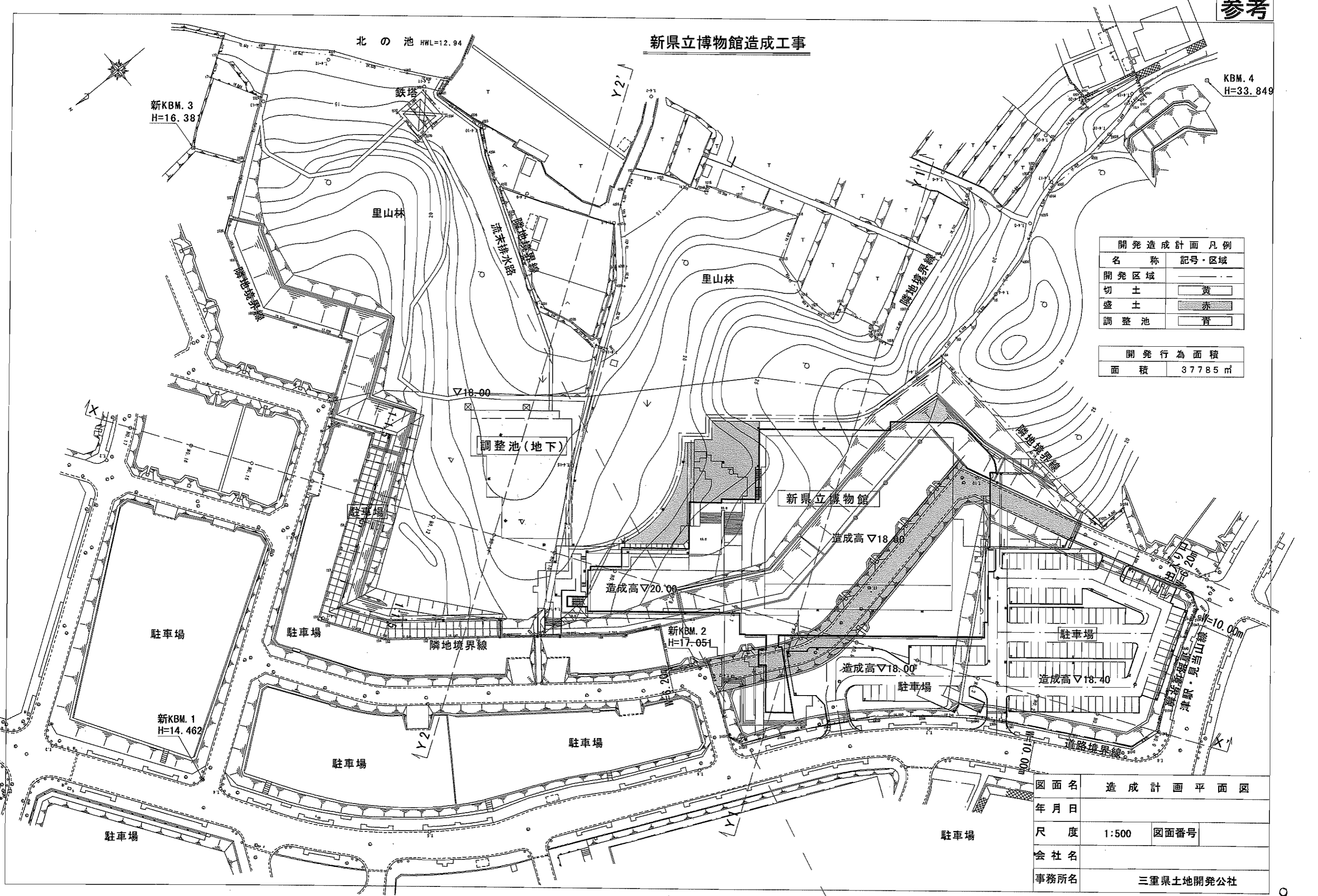
北の池 HWL=12.94

新KBM. 3
H=16.38

KBM. 4
H=33.849

開発造成計画凡例	
名称	記号・区域
開発区域	---
切土	黄
盛土	赤
調整池	青

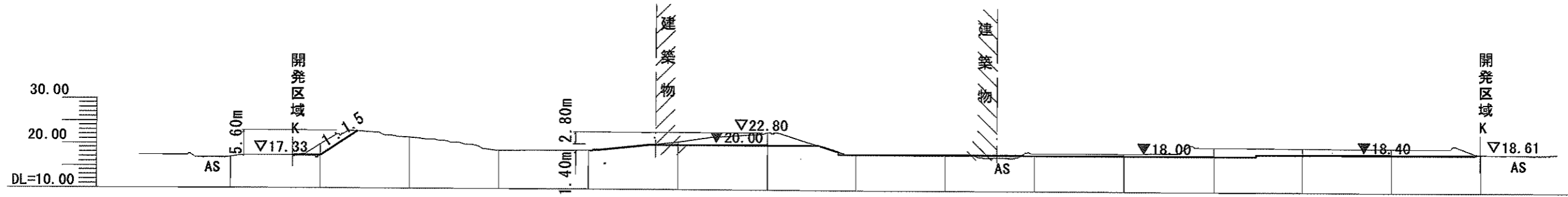
開発行為面積	
面積	37785 m ²



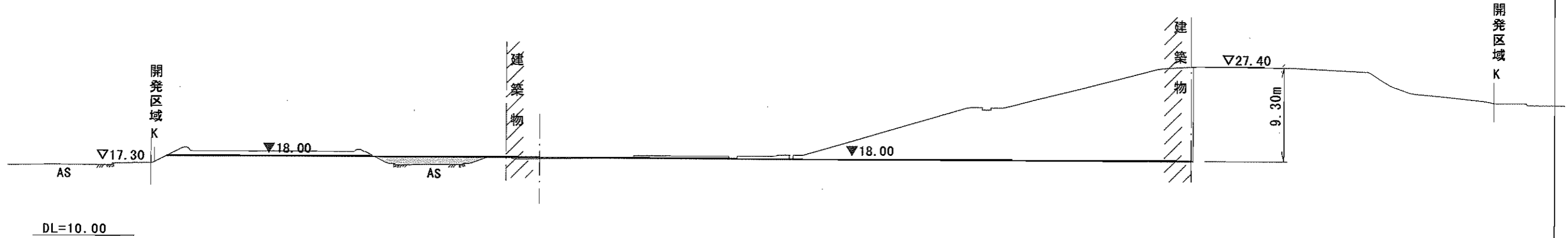
図面名	造成計画平面図	
年月日		
尺度	1:500	図面番号
会社名		
事務所名	三重県土地開発公社	

新県立博物館造成工事

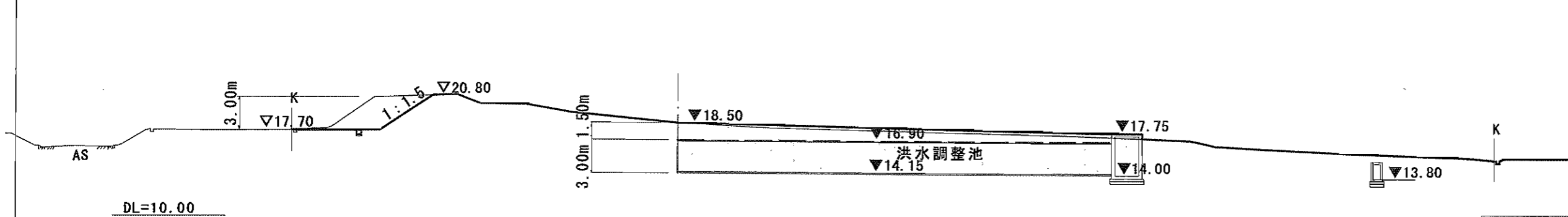
X - X' 断面図 S=1:500



Y1 - Y1' 断面図 S=1:200



Y2 - Y2' 断面図 S=1:200



開発造成計画凡例

名称	記号・区域
開発区域	— K —
切土	黄
盛土	赤
調整池	青
現況高	▽
造成高	▼
造成後断面	—

図面名	造成縦断面図・造成断面図		
年月日			
尺度	1:500・1:200	図面番号	
会社名			
事務所名	三重県土地開発公社		