

## 7. 婚姻及び離婚

婚姻件数及び婚姻率並びに離婚件数及び離婚率の推移は、表13、図11及び図12のとおりである。婚姻件数は449件減、婚姻率は0.3ポイント減と、前年と比べ減少がみられた。また、平均初婚年齢について男性、女性とも0.2歳の増加となった。

一方で、離婚件数は197件減少し、離婚率は0.1ポイント減少している。

表13 年次別婚姻件数及び婚姻率、平均初婚年齢、離婚件数及び離婚率

年次	婚姻件数		婚姻率		平均初婚年齢(歳)				離婚件数		離婚率	
	三重県	全国	三重県	全国	三重県		全国		三重県	全国	三重県	全国
					夫	妻	夫	妻				
昭和25年	11,782	8.1	8.6	25.3	22.6	25.9	23.0	1,259	0.86	1.01		
30	11,930	8.0	8.0	26.1	23.2	26.6	23.8	1,016	0.68	0.84		
35	13,002	8.8	9.3	26.8	23.8	27.2	24.4	833	0.56	0.74		
40	12,838	8.5	9.7	27.0	23.9	27.2	24.5	932	0.62	0.79		
45	13,874	9.0	10.0	26.7	23.7	26.9	24.2	1,098	0.71	0.93		
50	12,454	7.7	8.5	26.8	24.2	27.0	24.7	1,236	0.76	1.07		
55	9,922	5.9	6.7	27.5	24.5	27.8	25.2	1,589	0.95	1.22		
60	10,005	5.8	6.1	27.7	24.7	28.2	25.5	1,869	1.08	1.39		
平成2年	9,779	5.4	5.9	27.8	25.2	28.4	25.9	1,918	1.08	1.28		
7	10,631	5.8	6.4	28.2	25.8	28.5	26.3	2,510	1.38	1.60		
12	11,271	6.1	6.4	28.3	26.5	28.8	27.0	3,549	1.94	2.10		
17	9,640	5.3	5.7	29.2	27.5	29.8	28.0	3,700	2.02	2.08		
18	9,889	5.4	5.8	29.6	27.7	30.0	28.2	3,508	1.91	2.04		
19	9,919	5.4	5.7	29.6	27.7	30.1	28.3	3,377	1.84	2.02		
20	9,937	5.4	5.8	29.8	28.0	30.2	28.5	3,402	1.86	1.99		
21	9,720	5.3	5.6	29.8	28.1	30.4	28.6	3,438	1.89	2.01		
22	9,396	5.2	5.5	30.0	28.2	30.5	28.8	3,461	1.90	1.99		
23	8,947	4.9	5.2	30.2	28.4	30.7	29.0	3,264	1.80	1.87		

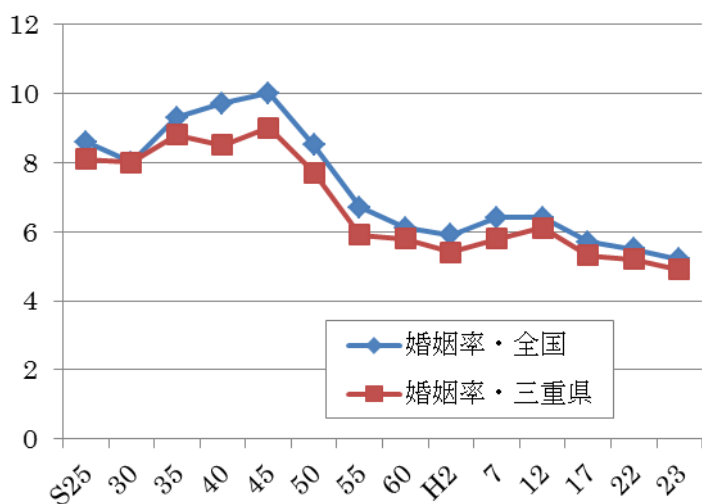


図11 婚姻率の推移

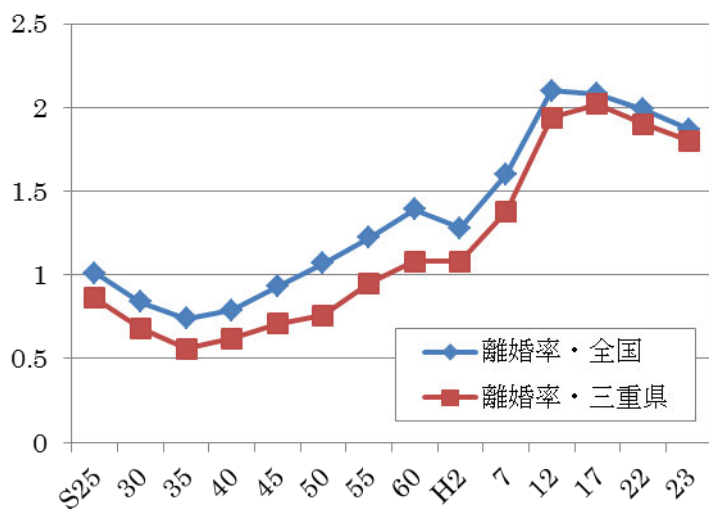


図12 離婚率の推移