

## 職員満足度アンケート2007の概要

2007年12月21日  
中央労使協働委員会

本アンケートは、県と県職員労働組合が「労使協働」の取組の一環として、職員の満足度や意欲・問題意識等を把握し、職員の満足度向上に向け改善していくため、2001年（平成13年）から実施しており、今回で7回目となります。

### 1. 調査方法

#### (1) 調査対象

職員 5,615 人（県立 4 病院・派遣職員等を除く）を対象に実施し、有効回答者 4,049 人、有効回答率 72.11%（昨年度実績 82.94%）でした。

#### (2) 調査期間

2007年11月

#### (3) 調査内容

「仕事の満足度」に関する設問が 7 問、「勤務条件の満足度」に関する設問が 7 問、「職場環境の満足度」に関する設問が 6 問の 3 分野、計 20 問で構成しています。各設問について、職員がどれだけ満足しているか（「満足度」と、どれだけ重要ととらえているか（「重要度」）を調査しました。

「満足度」は、「そう思う」「やや思う」「あまりそう思わない」「そう思わない」の 4 つの選択肢から、「重要度」については、「高い」「普通」「低い」の 3 つの選択肢から、それぞれ回答を求めました。

#### (4) 算出方法

各設問の満足度は 5 点満点で、全体の最高は 100 点、また、重要度についても各設問 5 点満点で、全体の最高は 100 点となるようになっています。

### 2. 調査結果の概要

#### (1) 全体の特徴

全体の満足度は（60.53 点）で、昨年度調査に比べ上昇し、過去最高でした。（昨年度実績：満足度 60.28 点）

満足度に関する設問の最高点は「問 13 通勤時間」（3.70 点）、最低点は「問 16 休憩・休息場所」（1.99 点）で、最高点・最低点の設問は 5 年連続同じでしたが、較差は若干広がりました。（昨年度実績：問 13 満足度 3.66 点、問 16 満足度：2.07 点）

なお、全体の満足度が上昇する中、「問 1 仕事のやりがい」、「問 14 総労働時間」、「問 16 休憩・休息場所」、「問 17 セクシャルハラスメントを許さない雰囲気」の 4 つの設問の満足度が、僅かですが低下しています。

重要度に関する設問の最高点は「問 1 仕事のやりがい」(4.11 点)、最低点は「問 12 福利厚生事業」(2.75 点)で、満足度と同様に、最高点・最低点の設問は 5 年連続同じでした。

重要度、満足度ともに平均よりも高い設問は「問 7 相談できる人」、「問 11 休暇」、「問 13 通勤時間」、「問 14 総労働時間」、「問 18 協力し合う雰囲気」、「問 19 情報伝達」でした。

逆に重要度が高いにもかかわらず、満足度が平均より低い設問は、「問 1 仕事のやりがい」、「問 2 仕事の適性」、「問 4 過度の精神的負担」、「問 8 給与」、「問 9 人事異動」、「問 15 職場環境」となっています。

## (2) 項目別の満足度の特徴

### 所属

本庁(60.22 点)、地域庁舎の事務所(59.03 点)、他の地域機関(63.18 点)、県立学校(61.82 点)で、地域庁舎の事務所以外は昨年度の結果を上回りました。

### 部局・地域庁舎

各部局では、各種委員会等(68.76 点)、科学技術振興センター(65.44 点)、出納局(64.59 点)、企業庁(63.26 点)、政策部(63.14 点)が高く、県土整備部(56.59 点)、健康福祉部(58.11 点)、議会事務局(58.99 点)が低い結果となりました。

地域庁舎では、尾鷲庁舎(62.99 点)が最も高く、四日市庁舎(55.27 点)が低い結果となりました。

### 役職

課長級以上(含む課長補佐級室長)(67.74 点)、課長補佐級(59.58 点)、一般(59.51 点)、係長級(58.79 点)の順となりました。

### 職種

研究職(64.31 点)、現業職(62.63 点)、その他(60.93 点)、行政職(事務)(60.46 点)、行政職(技術)(59.96 点)の順となりました。

### 年齢

25 歳未満(66.64 点)が最も高く、35~39 歳(58.10 点)が最も低くなりました。昨年度と同じ結果ですが、較差は若干広がりました。

### 性別

男性(60.68 点)、女性(59.73 点)で、男性が高い傾向は変わりませんが、較差は昨年度よりも若干縮まりました。

## 職員満足度アンケート2007 (設問別満足度・重要度の平均点)

		満足度(各5点満点)			重要度(各5点満点)			2006年度結果			
		AV	順位	項目別	AV	順位	項目別	満足度AV	満足度項目別	重要度AV	重要度項目別
仕事の満足度	現在の仕事にやりがいを感じますか。	3.03	9	21.46	4.11	1	26.40	3.04	21.43	4.07	26.23
	現在の仕事が自分に向いていると思いますか。	2.94	14		4.01	3		3.99			
	仕事の配分は、公平であると思いますか。	2.94	12		3.49	13		3.48			
	過度の精神的不安を感じることなく仕事を進めることができていると思いますか。	2.76	16		4.01	2		3.94			
	能力や仕事への姿勢、成果は正当に評価されていると思いますか。	2.95	11		3.56	10		3.57			
	職場の方針や業務の進め方の決定に参加する機会があると思いますか。	3.26	6		3.32	15		3.33			
	仕事を進めていくうえで、相談できる人がいると思いますか。	3.59	2		3.90	4		3.85			
勤務条件等の満足度	仕事内容や責任に見合った給与を受けていると思いますか。	2.94	13	21.42	3.50	12	24.27	2.94	21.28	3.53	24.18
	自身の人事異動(配置)に満足していますか。	2.72	17		3.87	5		3.88			
	現在の昇任のしくみは適切なものだと思いますか。	2.40	19		3.18	16		3.16			
	職場では、休暇が取りやすいですか。	3.55	3		3.55	11		3.53			
	福利厚生は役立っていると思いますか。	2.87	15		2.75	20		2.78			
	通勤時間は、過度の負担ではない適当な範囲だと思いますか。	3.70	1		3.73	6		3.68			
	生活していく中で、現在の総労働時間は適度だと思いますか。	3.24	7		3.67	7		3.63			
職場環境の満足度	職場の環境は快適だと思いますか。	2.64	18	17.65	3.38	14	19.56	2.56	17.57	3.37	19.53
	休憩・休息など「ホッ」とできる場所があると思いますか。	1.99	20		3.07	17		2.07			
	セクシュアル・ハラスメントを許さない雰囲気があると思いますか。	3.33	5		2.93	19		2.92			
	自由に意見や提案ができるなどみんなが協力し合う雰囲気があると思いますか。	3.19	8		3.60	9		3.60			
	必要な情報が確実に伝えられていますか。	3.03	10		3.63	8		3.66			
	研修への積極的な参加について、支援がなされていると思いますか。	3.46	4		2.95	18		2.95			
計		60.53		60.53	70.22		70.22	60.28	60.28	69.93	69.93

## 職員満足度アンケート2007（項目別満足度）

		2007年度結果	2006年度結果
<b>所属別</b>		満足度	満足度
1	本庁	60.22	59.18
2	地域庁舎の事務所	59.03	60.28
3	他の地域機関	63.18	62.59
4	県立学校	61.82	58.25

<b>部局別(総計)</b>		満足度	満足度
1	政策部	63.14	63.65
2	科学技術振興C	65.44	63.45
3	総務部	62.18	61.17
4	防災危機管理部	60.97	52.94
5	生活部	60.99	60.91
6	健康福祉部	58.11	57.87
7	環境森林部	60.01	58.43
8	農水商工部	61.40	63.29
9	県土整備部	56.59	58.01
10	出納局	64.59	63.78
11	議会事務局	58.99	58.94
12	教育委員会事務局	60.38	58.08
13	企業庁	63.26	63.08
14	各種委員会等	68.76	65.58

<b>部局別 (本庁・他の地域機関)</b>		満足度	満足度
1	政策部	60.52	62.09
2	科学技術振興C	65.44	63.45
3	総務部	63.31	61.87
4	防災危機管理部	60.97	52.94
5	生活部	60.99	60.91
6	健康福祉部	57.79	57.57
7	環境森林部	58.54	57.14
8	農水商工部	62.28	63.70
9	県土整備部	59.00	57.48
10	出納局	64.59	63.78
11	議会事務局	58.99	58.94
12	教育委員会事務局	59.28	57.96
13	企業庁	63.26	63.08
14	各種委員会等	68.76	65.58

<b>部局別 (地域庁舎)</b>		満足度	満足度
1	政策部	66.23	66.11
2	総務部	60.65	60.10
3	健康福祉部	58.75	58.66
4	環境森林部	61.56	59.89
5	農水商工部	60.25	62.77
6	県土整備部	55.58	58.25

		2007年度結果	2006年度結果
<b>地域庁舎別</b>		満足度	満足度
1	桑名庁舎	58.18	56.78
2	四日市庁舎	55.27	57.75
3	鈴鹿庁舎	59.04	61.46
4	津(久居)庁舎	58.59	60.33
5	松阪庁舎	57.22	59.05
4	伊勢(志摩)庁舎	59.98	61.17
5	伊賀庁舎	61.56	60.96
6	尾鷲庁舎	62.99	62.78
7	熊野庁舎	60.97	64.11

<b>役職別</b>		満足度	満足度
1	課長級以上	67.74	67.13
2	課長補佐級	59.58	58.73
3	係長級	58.79	58.69
4	一般	59.51	59.72

\* 1には課長補佐級室長を含む。

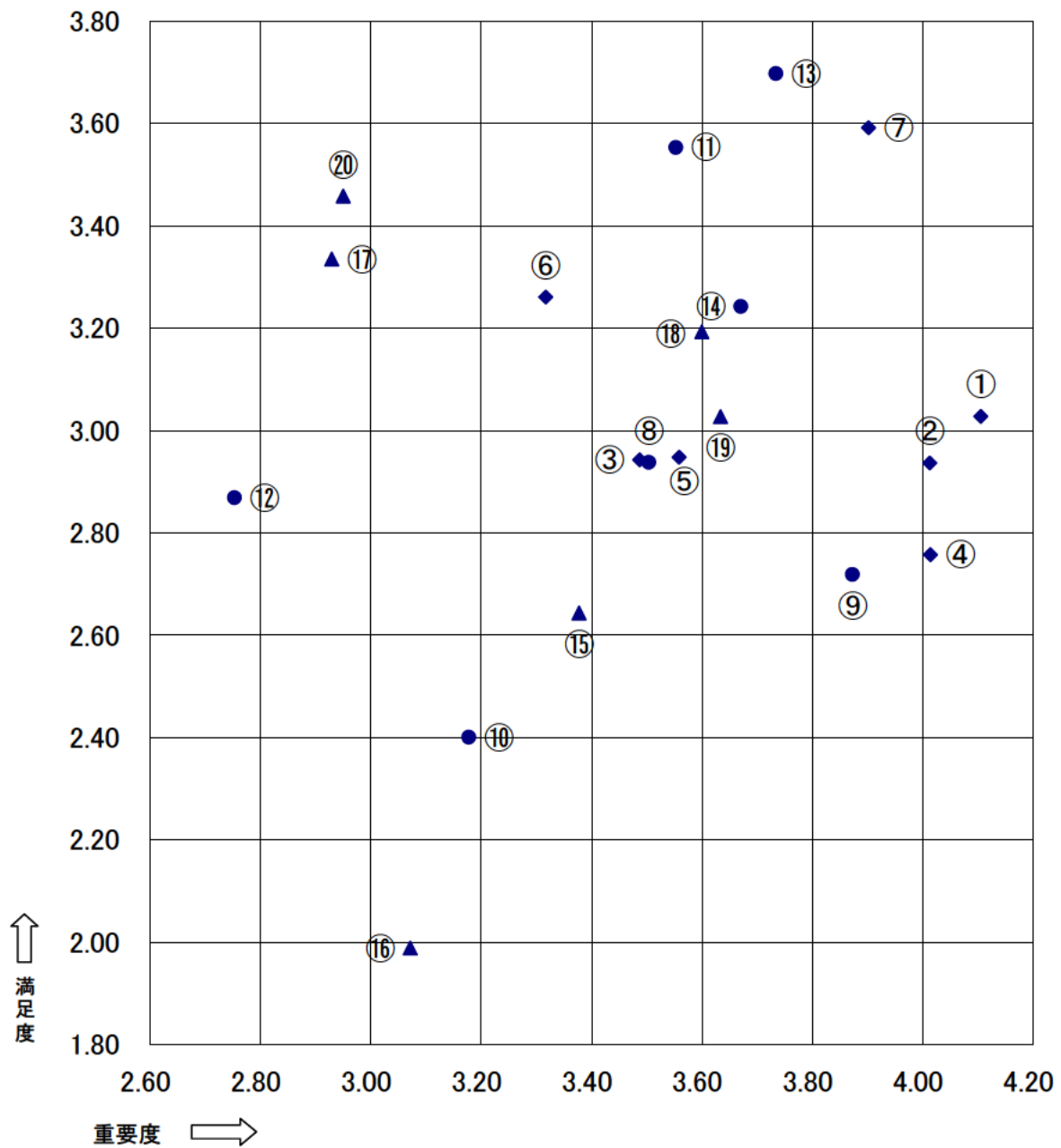
<b>職種別</b>		満足度	満足度
1	行政職(事務)	60.46	59.66
2	行政職(技術)	59.96	60.58
3	現業職	62.63	63.45
4	研究職	64.31	62.75
5	その他	60.93	58.70

<b>年齢別</b>		満足度	満足度
1	25歳未満	66.64	65.22
2	25～29歳	61.27	60.92
3	30～34歳	59.59	58.92
4	35～39歳	58.10	58.59
5	40～44歳	59.01	59.40
6	45～49歳	61.05	60.02
7	50～55歳	60.47	60.42
8	55歳以上	64.70	63.86

<b>性別</b>		満足度	満足度
1	男性	60.68	60.51
2	女性	59.73	59.18

「県民センター」は政策部として整理している。  
「農水水産商工環境事務所等の環境室、森林・林業室等」は環境森林部として整理している。

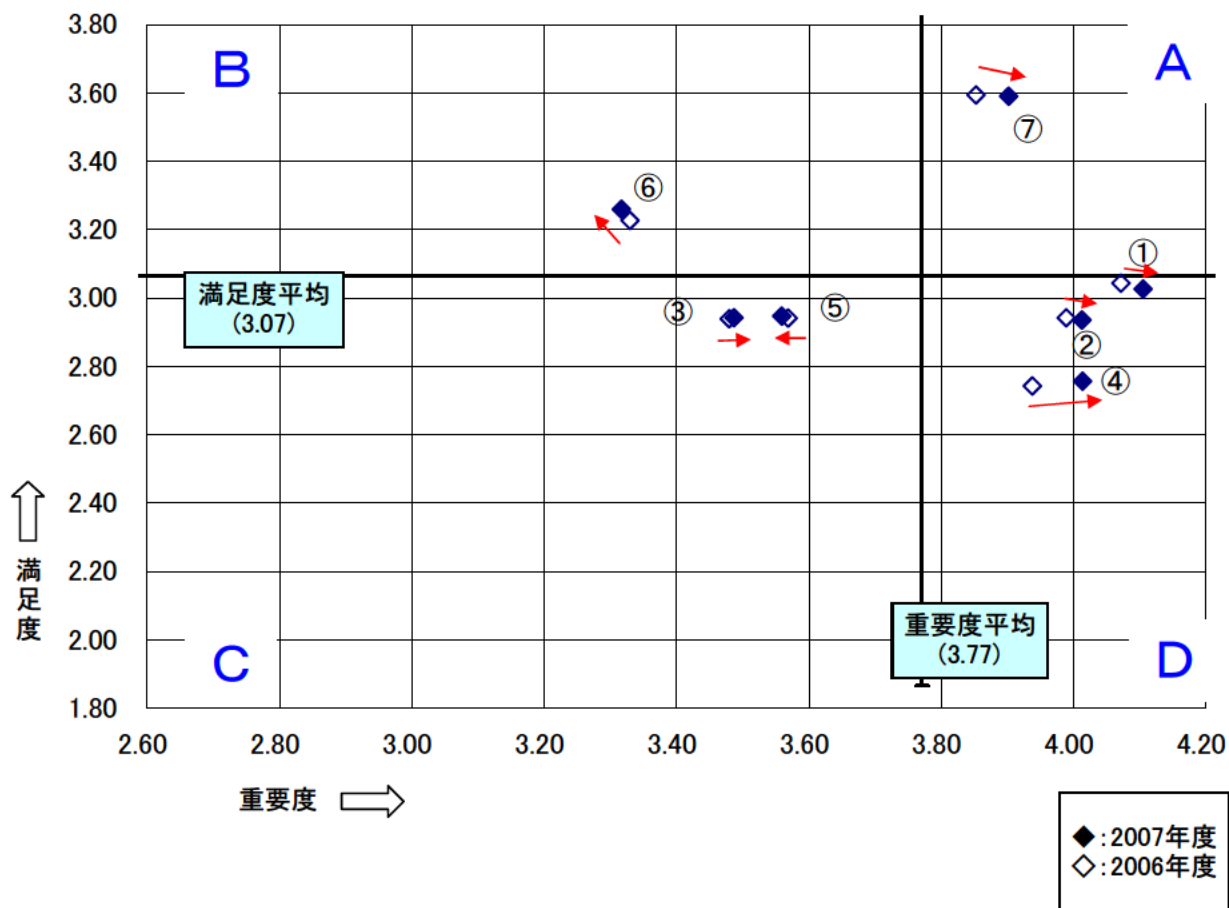
職員満足度アンケート2007（満足度・重要度のクロス分析）  
 〈全体分布図〉



【凡例】		
◆ 仕事の満足度	● 勤務条件等の満足度	▲ 職場環境の満足度
① 仕事のやりがい	⑧ 給与	⑮ 職場環境
② 仕事の適性	⑨ 人事異動	⑯ 休憩、休息場所
③ 仕事の配分	⑩ 昇任のしきみ	⑰ セクシャル・ハラスメント
④ 過度の精神的負担	⑪ 休暇	⑱ 協力し合う雰囲気
⑤ 能力、仕事への評価	⑫ 福利厚生事業	⑲ 情報伝達
⑥ 方針決定への参画	⑬ 通勤時間	⑳ 研修への参加支援
⑦ 相談できる人	⑭ 総労働時間	

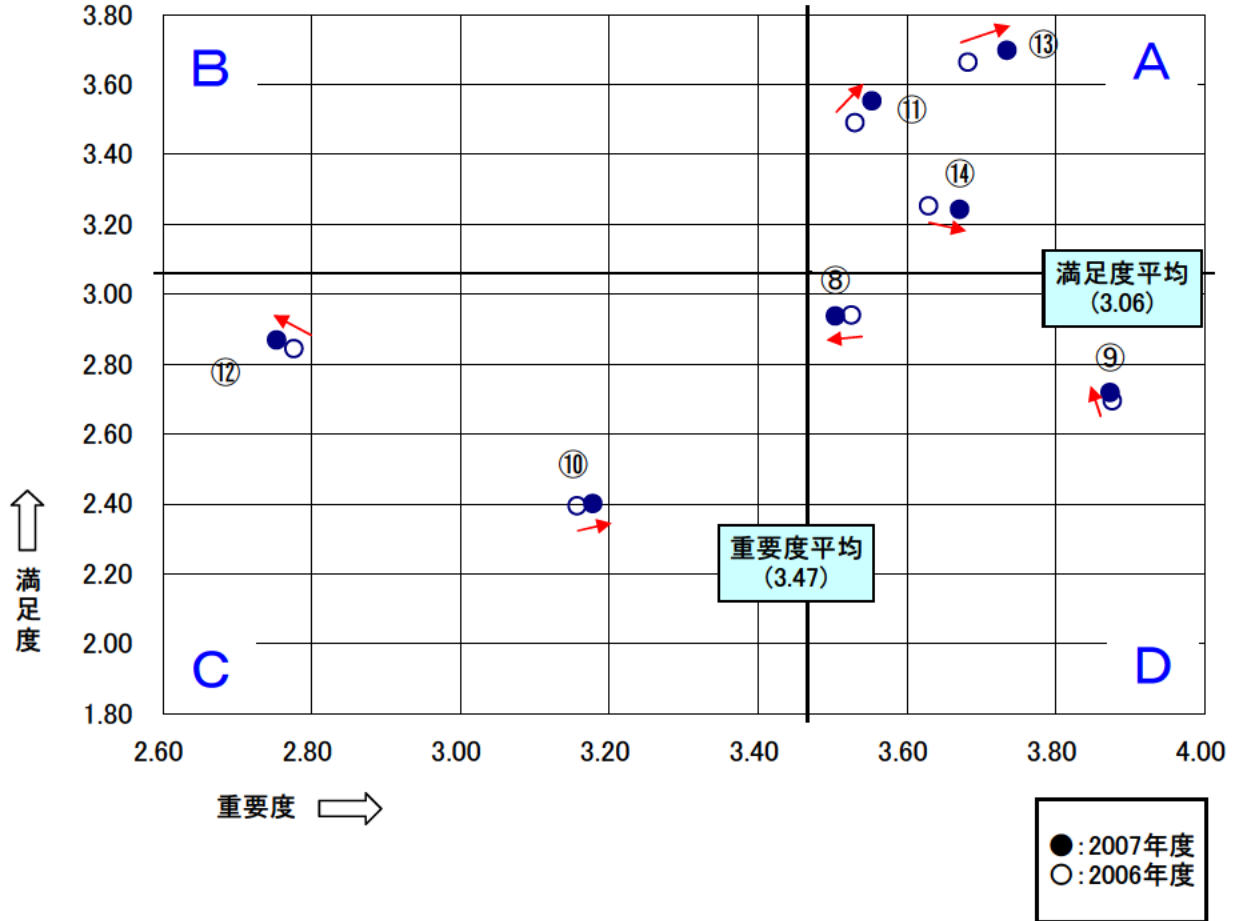
# 職員満足度アンケート2007（満足度・重要度のクロス分析）

## I. 仕事に関する満足度・重要度



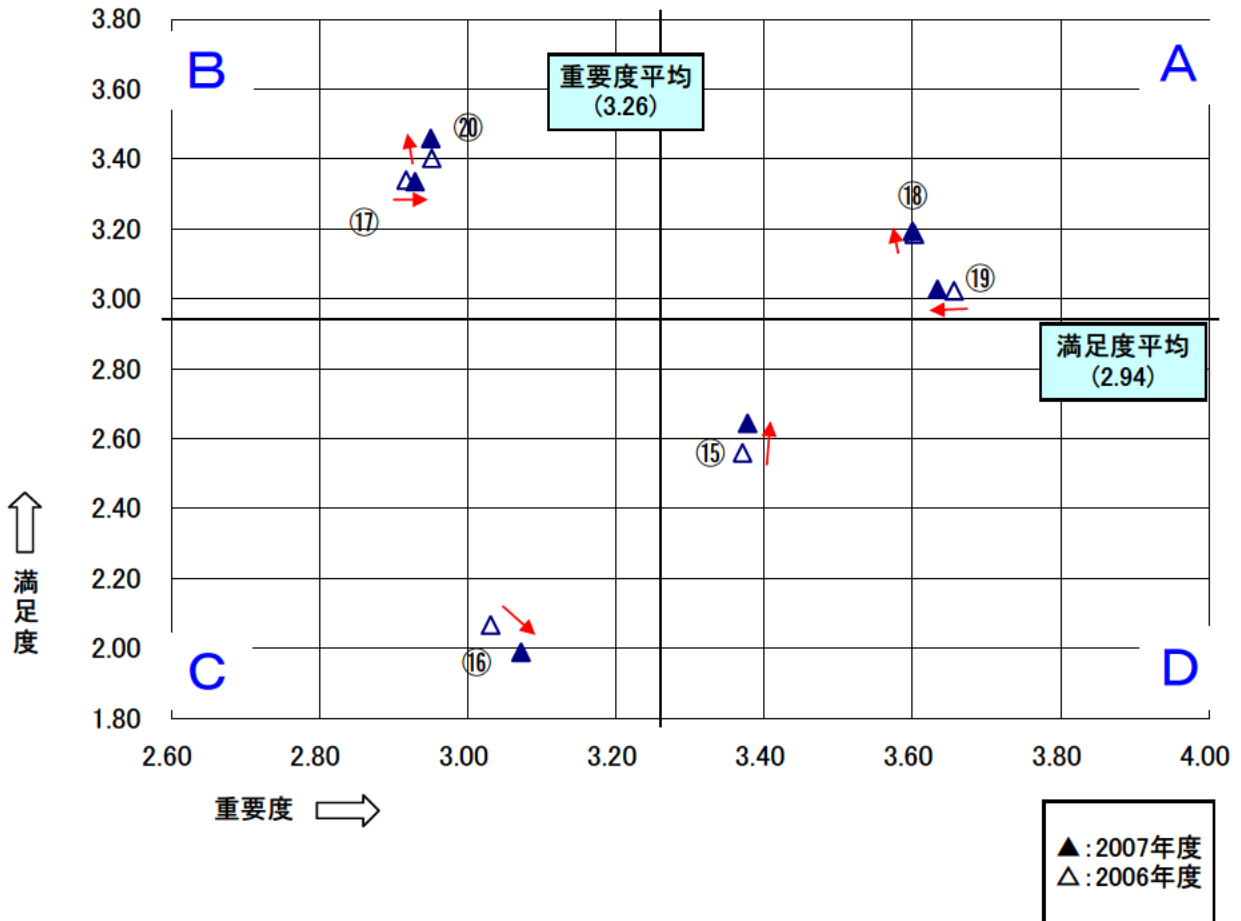
	満足度	重要度	ゾーン
①現在の仕事にやりがいを感じますか。	3.03	4.11	D
②現在の仕事が自分に向いていると思いますか。	2.94	4.01	D
③仕事の配分は、公平であると思いますか。	2.94	3.49	C
④過度の精神的不安を感じることなく仕事を進めていますか。	2.76	4.01	D
⑤能力や仕事への姿勢、成果は正当に評価されていると思いますか。	2.95	3.56	C
⑥職場の方針や業務の進め方の決定に参加する機会がありますか。	3.26	3.32	B
⑦仕事を進めていくうえで、相談できる人がいますか。	3.59	3.90	A
平均点	3.07	3.77	

## Ⅱ. 勤務条件等に関する満足度・重要度



	満足度	重要度	ゾーン
⑧仕事内容や責任に見合った給与を受けていると思いますか。	2.94	3.50	D
⑨自身の人事異動(配置)に満足していますか。	2.72	3.87	D
⑩現在の昇任のしくみは適切なものだと思いますか。	2.40	3.18	C
⑪職場では、休暇が取りやすいですか。	3.55	3.55	A
⑫福利厚生は役立っていると思いますか。	2.87	2.75	C
⑬通勤時間は、過度の負担ではない適当な範囲だと思いますか。	3.70	3.73	A
⑭生活していく中で、現在の総労働時間は適度だと思いますか。	3.24	3.67	A
平均点	3.06	3.47	

### Ⅲ. 職場環境に関する満足度・重要度



	満足度	重要度	ゾーン
⑮職場の環境は快適だと思いますか。	2.64	3.38	D
⑯休憩・休息など「ホッ」とできる場所がありますか。	1.99	3.07	C
⑰セクシュアル・ハラスメントを許さない雰囲気がありますか。	3.33	2.93	B
⑱自由に意見や提案ができるなどみんなが協力し合う雰囲気がありますか。	3.19	3.60	A
⑲必要な情報が確実に伝えられていますか。	3.03	3.63	A
⑳研修への積極的な参加について、支援がなされていると思いますか。	3.46	2.95	B
平均点	2.94	3.26	



## 職員満足度アンケート2007（基礎項目）

対象職員(人)	5,615
有効回答者(人)	4,049
有効回答率	72.11%

(参考) 2006年度	
	5,703
	4,730
	82.94%

所属	人数	%
本庁	1,605	39.6%
地域庁舎の事務所	1,372	33.9%
他の地域機関	857	21.2%
県立学校	215	5.3%
総計	4,049	100.0%

地域庁舎	人数	%
桑名庁舎	120	3.0%
四日市庁舎	190	4.7%
鈴鹿庁舎	80	2.0%
津(久居)庁舎	198	4.9%
松阪庁舎	186	4.6%
伊勢(志摩)庁舎	235	5.8%
伊賀庁舎	144	3.6%
尾鷲庁舎	113	2.8%
熊野庁舎	106	2.6%
総計	1,372	33.9%

部局(総計)	人数	%
政策部	305	7.5%
科学技術振興C	243	6.0%
総務部	359	8.9%
防災危機管理部	55	1.4%
生活部	115	2.8%
健康福祉部	526	13.0%
環境森林部	265	6.5%
農水商工部	571	14.1%
県土整備部	755	18.6%
出納局	49	1.2%
議会事務局	28	0.7%
教育委員会	496	12.2%
企業庁	215	5.3%
その他委員会	67	1.7%
総計	4,049	100.0%

役職	人数	%
課長級以上 (補佐級室長含む)	589	14.5%
課長補佐級	991	24.5%
係長級	1,115	27.5%
一般	1,354	33.4%
総計	4,049	100.0%

部局(本庁・他の地域機関)	人数	%
政策部	165	4.1%
科学技術振興C	243	6.0%
総務部	206	5.1%
防災危機管理部	55	1.4%
生活部	115	2.8%
健康福祉部	355	8.8%
環境森林部	136	3.4%
農水商工部	324	8.0%
県土整備部	223	5.5%
出納局	49	1.2%
議会事務局	28	0.7%
教育委員会	281	6.9%
企業庁	215	5.3%
その他委員会	67	1.7%
総計	2,462	60.8%

職種	人数	%
行政職(事務)	2,070	51.1%
行政職(技術)	1,505	37.2%
現業職	192	4.7%
研究職	140	3.5%
その他	142	3.5%
総計	4,049	100.0%

部局(地域庁舎)	人数	%
政策部	140	3.5%
総務部	153	3.8%
健康福祉部	171	4.2%
環境森林部	129	3.2%
農水商工部	247	6.1%
県土整備部	532	13.1%
総計	1,372	33.9%
県立学校	215	5.3%

年齢	人数	%
25歳未満	72	1.8%
25～29歳	187	4.6%
30～34歳	467	11.5%
35～39歳	791	19.5%
40～44歳	770	19.0%
45～49歳	630	15.6%
50～54歳	499	12.3%
55歳以上	633	15.6%
総計	4,049	100.0%

性別	人数	%
男性	3,378	83.4%
女性	671	16.6%
総計	4,049	100.0%

# 職員満足度アンケート2007(設問別全体集計)

## 仕事に関する満足度

現在の仕事にやりがいを感じますか。

[満足度]	人数	%	対比
そう思う	842	20.8%	68.6%
やや思う	1,936	47.8%	
あまり思わない	957	23.6%	31.4%
思わない	314	7.8%	
NA	0	0.0%	0.0%
計	4,049	100.0%	100.0%

現在の仕事が自分に向いていると思いますか。

[満足度]	人数	%	対比
そう思う	749	18.5%	65.3%
やや思う	1,893	46.8%	
あまり思わない	1,101	27.2%	34.7%
思わない	306	7.6%	
NA	0	0.0%	0.0%
計	4,049	100.0%	100.0%

仕事の配分は、公平であると思いますか。

[満足度]	人数	%	対比
そう思う	797	19.7%	65.7%
やや思う	1,865	46.1%	
あまり思わない	1,023	25.3%	34.2%
思わない	361	8.9%	
NA	3	0.1%	0.1%
計	4,049	100.0%	100.0%

過度の精神的不安を感じることなく仕事を進めることができていると思いますか。

[満足度]	人数	%	対比
そう思う	835	20.6%	58.3%
やや思う	1,524	37.6%	
あまり思わない	1,145	28.3%	41.7%
思わない	545	13.5%	
NA	0	0.0%	0.0%
計	4,049	100.0%	100.0%

能力や仕事への姿勢、成果は正当に評価されていると思いますか。

[満足度]	人数	%	対比
そう思う	598	14.8%	68.7%
やや思う	2,183	53.9%	
あまり思わない	1,001	24.7%	31.3%
思わない	267	6.6%	
NA	0	0.0%	0.0%
計	4,049	100.0%	100.0%

職場の方針や業務の進め方の決定に参加する機会があると思いますか。

[満足度]	人数	%	対比
そう思う	1,181	29.2%	73.2%
やや思う	1,783	44.0%	
あまり思わない	813	20.1%	26.8%
思わない	272	6.7%	
NA	0	0.0%	0.0%
計	4,049	100.0%	100.0%

仕事を進めていくうえで、相談できる人がいると思いますか。

[満足度]	人数	%	対比
そう思う	1,523	37.6%	82.1%
やや思う	1,802	44.5%	
あまり思わない	552	13.6%	17.9%
思わない	172	4.2%	
NA	0	0.0%	0.0%
計	4,049	100.0%	100.0%

## 勤務条件等に関する満足度

仕事内容や責任に見合った給与を受けていると思いますか。

[満足度]	人数	%	対比
そう思う	694	17.1%	67.8%
やや思う	2,051	50.7%	
あまり思わない	953	23.5%	32.2%
思わない	351	8.7%	
NA	0	0.0%	0.0%
計	4,049	100.0%	100.0%

自身の人事異動(配置)に満足していますか。

[満足度]	人数	%	対比
そう思う	711	17.6%	60.3%
やや思う	1,732	42.8%	
あまり思わない	1,008	24.9%	39.7%
思わない	598	14.8%	
NA	0	0.0%	0.0%
計	4,049	100.0%	100.0%

現在の昇任のしくみは適切なものだと思いますか。

[満足度]	人数	%	対比
そう思う	296	7.3%	51.3%
やや思う	1,782	44.0%	
あまり思わない	1,380	34.1%	48.7%
思わない	591	14.6%	
NA	0	0.0%	0.0%
計	4,049	100.0%	100.0%

職場では、休暇が取りやすいですか。

[満足度]	人数	%	対比
そう思う	1,669	41.2%	78.4%
やや思う	1,504	37.1%	
あまり思わない	616	15.2%	21.6%
思わない	260	6.4%	
NA	0	0.0%	0.0%
計	4,049	100.0%	100.0%

福利厚生は役立っていると思いますか。

[満足度]	人数	%	対比
そう思う	660	16.3%	64.4%
やや思う	1,948	48.1%	
あまり思わない	1,093	27.0%	35.6%
思わない	348	8.6%	
NA	0	0.0%	0.0%
計	4,049	100.0%	100.0%

通勤時間は、過度の負担ではない適当な範囲だと思いますか。

[満足度]	人数	%	対比
そう思う	2,011	49.7%	79.6%
やや思う	1,211	29.9%	
あまり思わない	527	13.0%	20.4%
思わない	300	7.4%	
NA	0	0.0%	0.0%
計	4,049	100.0%	100.0%

生活していく中で、現在の総労働時間は適度だと思いますか。

[満足度]	人数	%	対比
そう思う	1,181	29.2%	73.2%
やや思う	1,783	44.0%	
あまり思わない	767	18.9%	26.8%
思わない	318	7.9%	
NA	0	0.0%	0.0%
計	4,049	100.0%	100.0%

## 職場環境に関する満足度

職場の環境は快適だと思いますか。

[満足度]	人数	%	対比
そう思う	676	16.7%	56.7%
やや思う	1,621	40.0%	
あまり思わない	1,152	28.5%	43.3%
思わない	600	14.8%	
NA	0	0.0%	0.0%
計	4,049	100.0%	100.0%

休憩・休息など「ホッと」できる場所があると思いますか。

[満足度]	人数	%	対比
そう思う	408	10.1%	36.4%
やや思う	1,066	26.3%	
あまり思わない	1,476	36.5%	63.6%
思わない	1,099	27.1%	
NA	0	0.0%	0.0%
計	4,049	100.0%	100.0%

セクシュアル・ハラスメントを許さない雰囲気があると思いますか。

[満足度]	人数	%	対比
そう思う	1,106	27.3%	77.2%
やや思う	2,021	49.9%	
あまり思わない	742	18.3%	22.8%
思わない	180	4.4%	
NA	0	0.0%	0.0%
計	4,049	100.0%	100.0%

自由に意見や提案ができるなどみんなが協力し合う雰囲気があると思いますか。

[満足度]	人数	%	対比
そう思う	945	23.3%	74.8%
やや思う	2,085	51.5%	
あまり思わない	751	18.5%	25.2%
思わない	268	6.6%	
NA	0	0.0%	0.0%
計	4,049	100.0%	100.0%

必要な情報が確実に伝えられていますか。

[満足度]	人数	%	対比
そう思う	703	17.4%	70.9%
やや思う	2,168	53.5%	
あまり思わない	909	22.4%	29.1%
思わない	269	6.6%	
NA	0	0.0%	0.0%
計	4,049	100.0%	100.0%

研修への積極的な参加について、支援がなされていると思いますか。

[満足度]	人数	%	対比
そう思う	1,287	31.8%	80.6%
やや思う	1,975	48.8%	
あまり思わない	590	14.6%	19.4%
思わない	197	4.9%	
NA	0	0.0%	0.0%
計	4,049	100.0%	100.0%

[重要度]	人数	%
高い	1,551	38.3%
普通	2,368	58.5%
低い	130	3.2%
NA	0	0.0%
計	4,049	100.0%

[重要度]	人数	%
高い	1,288	31.8%
普通	2,399	59.2%
低い	362	8.9%
NA	0	0.0%
計	4,049	100.0%

[重要度]	人数	%
高い	999	24.7%
普通	2,746	67.8%
低い	304	7.5%
NA	0	0.0%
計	4,049	100.0%

[重要度]	人数	%
高い	1,849	45.7%
普通	2,132	52.7%
低い	68	1.7%
NA	0	0.0%
計	4,049	100.0%

[重要度]	人数	%
高い	1,897	46.9%
普通	2,091	51.6%
低い	61	1.5%
NA	0	0.0%
計	4,049	100.0%

[重要度]	人数	%
高い	995	24.6%
普通	2,788	68.9%
低い	266	6.6%
NA	0	0.0%
計	4,049	100.0%

[重要度]	人数	%
高い	1,775	43.8%
普通	2,125	52.5%
低い	149	3.7%
NA	0	0.0%
計	4,049	100.0%

[重要度]	人数	%
高い	2,303	56.9%
普通	1,666	41.1%
低い	80	2.0%
NA	0	0.0%
計	4,049	100.0%

[重要度]	人数	%
高い	1,361	33.6%
普通	2,425	59.9%
低い	263	6.5%
NA	0	0.0%
計	4,049	100.0%

[重要度]	人数	%
高い	1,849	45.7%
普通	2,056	50.8%
低い	144	3.6%
NA	0	0.0%
計	4,049	100.0%

[重要度]	人数	%
高い	963	23.8%
普通	2,533	62.6%
低い	553	13.7%
NA	0	0.0%
計	4,049	100.0%

[重要度]	人数	%
高い	2,136	52.8%
普通	1,776	43.9%
低い	137	3.4%
NA	0	0.0%
計	4,049	100.0%

[重要度]	人数	%
高い	1,989	49.1%
普通	1,967	48.6%
低い	93	2.3%
NA	0	0.0%
計	4,049	100.0%

## 職員満足度アンケート2007(本庁・単独地域機関・県立学校用)

このアンケートは三重県と三重県職員労働組合による労使協働の取り組みの一環として、職員の皆さんの満足度や意欲、問題意識等に関する状況について把握し、今後の職員満足度向上に向けた改善を労使で積極的に進めていくために実施するものです。

本アンケートの趣旨をご理解のうえ、平成19年11月15日(木)までに、ご回答いただきますようお願いいたします。

本アンケートは各設問に「満足度」及び「重要度」をお訊ねしております。「重要度」については、その設問の事項があなたの総合的な満足度にどれくらい重要か(強い影響を与えるか)をお答えください。

なお、設問以外の事項についてご意見・ご提案がある場合は、末尾の自由記載欄にご記入ください。

平成19年11月  
中央労使協働委員会

## I 仕事に関する満足度・重要度

問1) 【満足度】あなたは、現在の仕事にやりがいを感じますか。

- そう思う  やや思う  あまりそう思わない  そう思わない

問2) 【重要度】問1についての「重要度」をお答えください。

- 高い  普通  低い

問3) 【満足度】あなたは、自分の適性や関心、能力からみて現在の仕事が自分に向いていると思いますか。

- そう思う  やや思う  あまりそう思わない  そう思わない

問4) 【重要度】問3についての「重要度」をお答えください。

- 高い  普通  低い

問5) 【満足度】あなたに対する仕事の配分は、公平であると思いますか。

- そう思う  やや思う  あまりそう思わない  そう思わない

問6) 【重要度】問5についての「重要度」をお答えください。

- 高い  普通  低い

問7) 【満足度】あなたは、過度の精神的不安を感じることなく仕事を進めることができていると思いますか。

- そう思う  やや思う  あまりそう思わない  そう思わない

問8) 【重要度】問7についての「重要度」をお答えください。

- 高い  普通  低い

問9) 【満足度】あなたの能力や仕事への姿勢、成果は正当に評価されていると思いますか。

- そう思う  やや思う  あまりそう思わない  そう思わない

問10) 【重要度】問9についての「重要度」をお答えください。

- 高い  普通  低い

問11) 【満足度】職場の方針や業務の進め方の決定に参加する機会があると思いますか。

- そう思う  やや思う  あまりそう思わない  そう思わない

問12) 【重要度】問11についての「重要度」をお答えください。

- 高い  普通  低い

問13) 【満足度】あなたには仕事を進めていくうえで、相談できる人がいると思いますか。

- そう思う  やや思う  あまりそう思わない  そう思わない

問14) 【重要度】問13についての「重要度」をお答えください。

- 高い  普通  低い

## II 勤務条件等に関する満足度・重要度

問15) 【満足度】自分の仕事内容や責任に見合った給与を受けていると思いますか。

- そう思う  やや思う  あまりそう思わない  そう思わない

問16) 【重要度】問15についての「重要度」をお答えください。

- 高い  普通  低い

問17) 【満足度】あなたは、自身の人事異動(配置)に満足していますか。

- そう思う  やや思う  あまりそう思わない  そう思わない

問18) 【重要度】問17についての「重要度」をお答えください。

- 高い  普通  低い

問19) 【満足度】現在の昇任のしくみは適切なものだと思いますか。

- そう思う  やや思う  あまりそう思わない  そう思わない

問20) 【重要度】問19についての「重要度」をお答えください。

- 高い  普通  低い

問21) 【満足度】あなたの職場では、休暇が取りやすいですか。

- そう思う  やや思う  あまりそう思わない  そう思わない

問22) 【重要度】問21についての「重要度」をお答えください。

- 高い  普通  低い

問23) 【満足度】福利厚生は役立っていると思いますか。\*「福利厚生の事業」…共済組合、互助会による各事業

- そう思う  やや思う  あまりそう思わない  そう思わない

問24) 【重要度】問23についての「重要度」をお答えください。



高い  普通  低い

問25) 【満足度】あなたの通勤時間は、過度の負担ではない適当な範囲だと思いますか。

そう思う  やや思う  あまりそう思わない  そう思わない

問26) 【重要度】問25についての「重要度」をお答えください。

高い  普通  低い

問27) 【満足度】あなたが生活していく中で、現在の総労働時間は適度だと思いますか。

そう思う  やや思う  あまりそう思わない  そう思わない

問28) 【重要度】問27についての「重要度」をお答えください。

高い  普通  低い

### Ⅲ 職場環境に関する満足度・重要度

問29) 【満足度】あなたの職場の環境は快適だと思いますか。\*「職場の環境」…スペース、温度、照度等物理的な職場環境

そう思う  やや思う  あまりそう思わない  そう思わない

問30) 【重要度】問29についての「重要度」をお答えください。

高い  普通  低い

問31) 【満足度】休憩・休息など「ホッ」とできる場所があると思いますか。

そう思う  やや思う  あまりそう思わない  そう思わない

問32) 【重要度】問31についての「重要度」をお答えください。

高い  普通  低い

問33) 【満足度】あなたの職場では、セクシュアル・ハラスメントを許さない雰囲気があると思いますか。

そう思う  やや思う  あまりそう思わない  そう思わない

問34) 【重要度】問33についての「重要度」をお答えください。

高い  普通  低い

問35) 【満足度】あなたの職場では、自由に意見や提案ができるなどみんなが協力し合う雰囲気があると思いますか。

そう思う  やや思う  あまりそう思わない  そう思わない

問36) 【重要度】問35についての「重要度」をお答えください。

高い  普通  低い

問37) 【満足度】あなたの職場では、必要な情報が確実に伝えられていますか。

そう思う  やや思う  あまりそう思わない  そう思わない

問38) 【重要度】問37についての「重要度」をお答えください。

高い  普通  低い

問39) 【満足度】あなたの職場では、研修への積極的な参加について、支援がなされていると思いますか。

そう思う  やや思う  あまりそう思わない  そう思わない

問40) 【重要度】問39についての「重要度」をお答えください。

高い  普通  低い

.....  
あなたのことについてお答えください。

問41) あなたの所属区分についてお答えください。

本庁  その他地域機関  県立学校

問42) あなたの所属する部局についてお答えください。

政策部  科学技術振興センター  総務部  防災危機管理部  生活部  健康福祉部  環境森林部  農水商工部  県土整備部  出納局  議会事務局  教育委員会  企業庁  その他各種委員会

問43) あなたの役職についてお答えください。

課長級(課長補佐級室長を含む)以上  課長補佐級  係長級  一般(主事・技師、総括技術員・主任技術員・技術員)

問44) あなたの職種についてお答えください。

行政職(事務系)  行政職(技術系)  現業職  研究職  その他

問45) あなたの年齢についてお答えください。

25歳未満  25～29歳  30～34歳  35～39歳  40～44歳  45～49歳  
 50～54歳  55歳以上

問46) あなたの性別についてお答えください。

男性  女性

問47) 以上に掲げた設問以外の事項も含め、何かご意見・ご提案があればお願いします。

アンケートは以上です。ご協力ありがとうございました。

アンケート結果の公表及び庁内への周知にあたっては、  
個人が特定されるような情報を提供することはありません。

また、入力いただいた情報は、  
満足度の把握及び満足度向上のための取組以外には活用しません。

## 職員満足度アンケート2007(地域庁舎の事務所用)

このアンケートは三重県と三重県職員労働組合による労使協働の取り組みの一環として、職員の皆さんの満足度や意欲、問題意識等に関する状況について把握し、今後の職員満足度向上に向けた改善を労使で積極的に進めていくために実施するものです。

本アンケートの趣旨をご理解のうえ、平成19年11月15日(木)までに、ご回答いただきますようお願いいたします。

本アンケートは各設問に「満足度」及び「重要度」をお訊ねしております。「重要度」については、その設問の事項があなたの総合的な満足度にどれくらい重要か(強い影響を与えるか)をお答えください。

なお、設問以外の事項について、ご意見・ご提案がある場合は、末尾の自由記載欄にご記入ください。

平成19年11月  
中央労使協働委員会

## I 仕事に関する満足度・重要度

問1) 【満足度】あなたは、現在の仕事にやりがいを感じますか。

- そう思う  やや思う  あまりそう思わない  そう思わない

問2) 【重要度】問1についての「重要度」をお答えください。

- 高い  普通  低い

問3) 【満足度】あなたは、自分の適性や関心、能力からみて現在の仕事が自分に向いていると思いますか。

- そう思う  やや思う  あまりそう思わない  そう思わない

問4) 【重要度】問3についての「重要度」をお答えください。

- 高い  普通  低い

問5) 【満足度】あなたに対する仕事の配分は、公平であると思いますか。

- そう思う  やや思う  あまりそう思わない  そう思わない

問6) 【重要度】問5についての「重要度」をお答えください。

- 高い  普通  低い

問7) 【満足度】あなたは、過度の精神的不安を感じることなく仕事を進めることができていると思いますか。

- そう思う  やや思う  あまりそう思わない  そう思わない

問8) 【重要度】問7についての「重要度」をお答えください。

- 高い  普通  低い

問9) 【満足度】あなたの能力や仕事への姿勢、成果は正当に評価されていると思いますか。

- そう思う  やや思う  あまりそう思わない  そう思わない



問10) 【重要度】問9についての「重要度」をお答えください。

- 高い  普通  低い

問11) 【満足度】職場の方針や業務の進め方の決定に参加する機会があると思いますか。

- そう思う  やや思う  あまりそう思わない  そう思わない

問12) 【重要度】問11についての「重要度」をお答えください。

- 高い  普通  低い

問13) 【満足度】あなたには仕事を進めていくうえで、相談できる人がいると思いますか。

- そう思う  やや思う  あまりそう思わない  そう思わない

問14) 【重要度】問13についての「重要度」をお答えください。

- 高い  普通  低い

## II 勤務条件等に関する満足度・重要度

問15) 【満足度】自分の仕事内容や責任に見合った給与を受けていると思いますか。

- そう思う  やや思う  あまりそう思わない  そう思わない

問16) 【重要度】問15についての「重要度」をお答えください。

- 高い  普通  低い

問17) 【満足度】あなたは、自身の人事異動(配置)に満足していますか。

- そう思う  やや思う  あまりそう思わない  そう思わない

問18) 【重要度】問17についての「重要度」をお答えください。

- 高い  普通  低い

問19) 【満足度】現在の昇任のしくみは適切なものだと思いますか。

- そう思う  やや思う  あまりそう思わない  そう思わない

問20) 【重要度】問19についての「重要度」をお答えください。

- 高い  普通  低い

問21) 【満足度】あなたの職場では、休暇が取りやすいですか。

- そう思う  やや思う  あまりそう思わない  そう思わない

問22) 【重要度】問21についての「重要度」をお答えください。

- 高い  普通  低い

問23) 【満足度】福利厚生は役立っていると思いますか。\*「福利厚生の事業」…共済組合、互助会による各事業

- そう思う  やや思う  あまりそう思わない  そう思わない

問24) 【重要度】問23についての「重要度」をお答えください。



高い  普通  低い

問25) 【満足度】あなたの通勤時間は、過度の負担ではない適当な範囲だと思いますか。

そう思う  やや思う  あまりそう思わない  そう思わない

問26) 【重要度】問25についての「重要度」をお答えください。

高い  普通  低い

問27) 【満足度】あなたが生活していく中で、現在の総労働時間は適度だと思いますか。

そう思う  やや思う  あまりそう思わない  そう思わない

問28) 【重要度】問27についての「重要度」をお答えください。

高い  普通  低い

### Ⅲ 職場環境に関する満足度・重要度

問29) 【満足度】あなたの職場の環境は快適だと思いますか。\*「職場の環境」…スペース、温度、照度等物理的な職場環境

そう思う  やや思う  あまりそう思わない  そう思わない

問30) 【重要度】問29についての「重要度」をお答えください。

高い  普通  低い

問31) 【満足度】休憩・休息など「ホッ」とできる場所があると思いますか。

そう思う  やや思う  あまりそう思わない  そう思わない

問32) 【重要度】問31についての「重要度」をお答えください。

高い  普通  低い

問33) 【満足度】あなたの職場では、セクシュアル・ハラスメントを許さない雰囲気があると思いますか。

そう思う  やや思う  あまりそう思わない  そう思わない

問34) 【重要度】問33についての「重要度」をお答えください。

高い  普通  低い

問35) 【満足度】あなたの職場では、自由に意見や提案ができるなどみんなが協力し合う雰囲気があると思いますか。

そう思う  やや思う  あまりそう思わない  そう思わない

問36) 【重要度】問35についての「重要度」をお答えください。

高い  普通  低い

問37) 【満足度】あなたの職場では、必要な情報が確実に伝えられていますか。

そう思う  やや思う  あまりそう思わない  そう思わない

問38) 【重要度】問37についての「重要度」をお答えください。

高い  普通  低い

問39) 【満足度】あなたの職場では、研修への積極的な参加について、支援がなされていると思いますか。

そう思う  やや思う  あまりそう思わない  そう思わない

問40) 【重要度】問39についての「重要度」をお答えください。

高い  普通  低い

.....  
あなたのことについてお答えください。

問41) あなたの所属区分についてお答えください。  
(データの整理上、「地域庁舎の事務所」にチェックしてください。)

地域庁舎の事務所

問42) あなたの所属する部局についてお答えください。

政策部(県民センター)  総務部  健康福祉部  環境森林部(農林水産商工環境事務所等環境室、森林・林業室等)  農水商工部  県土整備部

問43) あなたの所属する事務所が設置されている地域庁舎についてお答えください。

桑名庁舎  四日市庁舎  鈴鹿庁舎  津(久居)庁舎  松阪庁舎  伊勢(志摩)庁舎  伊賀庁舎  尾鷲庁舎  熊野庁舎

問44) あなたの役職についてお答えください。

課長級(課長補佐級室長を含む)以上  課長補佐級  係長級  一般(主事・技師、総括技術員・主任技術員・技術員)

問45) あなたの職種についてお答えください。

行政職(事務系)  行政職(技術系)  現業職  研究職  その他

問46) あなたの年齢についてお答えください。

25歳未満  25～29歳  30～34歳  35～39歳  40～44歳  45～49歳  
 50～54歳  55歳以上

問47) あなたの性別についてお答えください。

男性  女性

問48) 以上に掲げた設問以外の事項も含め、何かご意見・ご提案があればお願いします。

アンケートは以上です。ご協力ありがとうございました。

結果の公表及び庁内への周知にあたっては、  
個人が特定されうるような情報を提供することはありません。  
また、入力いただいた情報は、  
満足度の把握及び満足度向上のための取組以外には活用しません。

送信

## 職員満足度アンケート2007(本庁・単独地域機関・県立学校用)

このアンケートは三重県と三重県職員労働組合による労使協働の取り組みの一環として、職員の皆さんの満足度や意欲、問題意識等に関する状況について把握し、今後の職員満足度向上に向けた改善を労使で積極的に進めていくために実施するものです。

本アンケートの趣旨をご理解のうえ、平成19年11月15日(木)までに、ご回答いただきますようお願いいたします。

本アンケートは各設問に「満足度」及び「重要度」をお訊ねしております。「重要度」については、その設問の事項があなたの総合的な満足度にどれくらい重要か(強い影響を与えるか)をお答えください。

なお、設問以外の事項についてご意見・ご提案がある場合は、末尾の自由記載欄にご記入ください。

平成19年11月  
中央労使協働委員会

## I 仕事に関する満足度・重要度

問1) 【満足度】あなたは、現在の仕事にやりがいを感じますか。

- そう思う  やや思う  あまりそう思わない  そう思わない

問2) 【重要度】問1についての「重要度」をお答えください。

- 高い  普通  低い

問3) 【満足度】あなたは、自分の適性や関心、能力からみて現在の仕事が自分に向いていると思いますか。

- そう思う  やや思う  あまりそう思わない  そう思わない

問4) 【重要度】問3についての「重要度」をお答えください。

- 高い  普通  低い

問5) 【満足度】あなたに対する仕事の配分は、公平であると思いますか。

- そう思う  やや思う  あまりそう思わない  そう思わない

問6) 【重要度】問5についての「重要度」をお答えください。

- 高い  普通  低い

問7) 【満足度】あなたは、過度の精神的不安を感じることなく仕事を進めることができていると思いますか。

- そう思う  やや思う  あまりそう思わない  そう思わない

問8) 【重要度】問7についての「重要度」をお答えください。

- 高い  普通  低い

問9) 【満足度】あなたの能力や仕事への姿勢、成果は正当に評価されていると思いますか。

- そう思う  やや思う  あまりそう思わない  そう思わない



問10) 【重要度】問9についての「重要度」をお答えください。

- 高い  普通  低い

問11) 【満足度】職場の方針や業務の進め方の決定に参加する機会があると思いますか。

- そう思う  やや思う  あまりそう思わない  そう思わない

問12) 【重要度】問11についての「重要度」をお答えください。

- 高い  普通  低い

問13) 【満足度】あなたには仕事を進めていくうえで、相談できる人がいると思いますか。

- そう思う  やや思う  あまりそう思わない  そう思わない

問14) 【重要度】問13についての「重要度」をお答えください。

- 高い  普通  低い

## II 勤務条件等に関する満足度・重要度

問15) 【満足度】自分の仕事内容や責任に見合った給与を受けていると思いますか。

- そう思う  やや思う  あまりそう思わない  そう思わない

問16) 【重要度】問15についての「重要度」をお答えください。

- 高い  普通  低い

問17) 【満足度】あなたは、自身の人事異動(配置)に満足していますか。

- そう思う  やや思う  あまりそう思わない  そう思わない

問18) 【重要度】問17についての「重要度」をお答えください。

- 高い  普通  低い

問19) 【満足度】現在の昇任のしくみは適切なものだと思いますか。

- そう思う  やや思う  あまりそう思わない  そう思わない

問20) 【重要度】問19についての「重要度」をお答えください。

- 高い  普通  低い

問21) 【満足度】あなたの職場では、休暇が取りやすいですか。

- そう思う  やや思う  あまりそう思わない  そう思わない

問22) 【重要度】問21についての「重要度」をお答えください。

- 高い  普通  低い

問23) 【満足度】福利厚生は役立っていると思いますか。\*「福利厚生の事業」…共済組合、互助会による各事業

- そう思う  やや思う  あまりそう思わない  そう思わない

問24) 【重要度】問23についての「重要度」をお答えください。

高い  普通  低い

問25) 【満足度】あなたの通勤時間は、過度の負担ではない適当な範囲だと思いますか。

そう思う  やや思う  あまりそう思わない  そう思わない

問26) 【重要度】問25についての「重要度」をお答えください。

高い  普通  低い

問27) 【満足度】あなたが生活していく中で、現在の総労働時間は適度だと思いますか。

そう思う  やや思う  あまりそう思わない  そう思わない

問28) 【重要度】問27についての「重要度」をお答えください。

高い  普通  低い

### Ⅲ 職場環境に関する満足度・重要度

問29) 【満足度】あなたの職場の環境は快適だと思いますか。\*「職場の環境」…スペース、温度、照度等物理的な職場環境

そう思う  やや思う  あまりそう思わない  そう思わない

問30) 【重要度】問29についての「重要度」をお答えください。

高い  普通  低い

問31) 【満足度】休憩・休息など「ホッ」とできる場所があると思いますか。

そう思う  やや思う  あまりそう思わない  そう思わない

問32) 【重要度】問31についての「重要度」をお答えください。

高い  普通  低い

問33) 【満足度】あなたの職場では、セクシュアル・ハラスメントを許さない雰囲気があると思いますか。

そう思う  やや思う  あまりそう思わない  そう思わない

問34) 【重要度】問33についての「重要度」をお答えください。

高い  普通  低い

問35) 【満足度】あなたの職場では、自由に意見や提案ができるなどみんなが協力し合う雰囲気があると思いますか。

そう思う  やや思う  あまりそう思わない  そう思わない

問36) 【重要度】問35についての「重要度」をお答えください。

高い  普通  低い

問37) 【満足度】あなたの職場では、必要な情報が確実に伝えられていますか。

そう思う  やや思う  あまりそう思わない  そう思わない

問38) 【重要度】問37についての「重要度」をお答えください。

高い  普通  低い

問39) 【満足度】あなたの職場では、研修への積極的な参加について、支援がなされていると思いますか。

そう思う  やや思う  あまりそう思わない  そう思わない

問40) 【重要度】問39についての「重要度」をお答えください。

高い  普通  低い

.....  
あなたのことについてお答えください。

問41) あなたの所属区分についてお答えください。

本庁  その他地域機関  県立学校

問42) あなたの所属する部局についてお答えください。

政策部  科学技術振興センター  総務部  防災危機管理部  生活部  健康福祉部  環境森林部  農水商工部  県土整備部  出納局  議会事務局  教育委員会  企業庁  その他各種委員会

問43) あなたの役職についてお答えください。

課長級(課長補佐級室長を含む)以上  課長補佐級  係長級  一般(主事・技師、総括技術員・主任技術員・技術員)

問44) あなたの職種についてお答えください。

行政職(事務系)  行政職(技術系)  現業職  研究職  その他

問45) あなたの年齢についてお答えください。

25歳未満  25～29歳  30～34歳  35～39歳  40～44歳  45～49歳  
 50～54歳  55歳以上

問46) あなたの性別についてお答えください。

男性  女性

問47) 以上に掲げた設問以外の事項も含め、何かご意見・ご提案があればお願いします。

アンケートは以上です。ご協力ありがとうございました。

アンケート結果の公表及び庁内への周知にあたっては、  
個人が特定されうるような情報を提供することはありません。

また、入力いただいた情報は、  
満足度の把握及び満足度向上のための取組以外には活用しません。



## 職員満足度アンケート2007(地域庁舎の事務所用)

このアンケートは三重県と三重県職員労働組合による労使協働の取り組みの一環として、職員の皆さんの満足度や意欲、問題意識等に関する状況について把握し、今後の職員満足度向上に向けた改善を労使で積極的に進めていくために実施するものです。

本アンケートの趣旨をご理解のうえ、平成19年11月15日(木)までに、ご回答いただきますようお願いいたします。

本アンケートは各設問に「満足度」及び「重要度」をお訊ねしております。「重要度」については、その設問の事項があなたの総合的な満足度にどれくらい重要か(強い影響を与えるか)をお答えください。

なお、設問以外の事項について、ご意見・ご提案がある場合は、末尾の自由記載欄にご記入ください。

平成19年11月  
中央労使協働委員会

## I 仕事に関する満足度・重要度

問1) 【満足度】あなたは、現在の仕事にやりがいを感じますか。

- そう思う  やや思う  あまりそう思わない  そう思わない

問2) 【重要度】問1についての「重要度」をお答えください。

- 高い  普通  低い

問3) 【満足度】あなたは、自分の適性や関心、能力からみて現在の仕事が自分に向いていると思いますか。

- そう思う  やや思う  あまりそう思わない  そう思わない

問4) 【重要度】問3についての「重要度」をお答えください。

- 高い  普通  低い

問5) 【満足度】あなたに対する仕事の配分は、公平であると思いますか。

- そう思う  やや思う  あまりそう思わない  そう思わない

問6) 【重要度】問5についての「重要度」をお答えください。

- 高い  普通  低い

問7) 【満足度】あなたは、過度の精神的不安を感じることなく仕事を進めることができていると思いますか。

- そう思う  やや思う  あまりそう思わない  そう思わない

問8) 【重要度】問7についての「重要度」をお答えください。

- 高い  普通  低い

問9) 【満足度】あなたの能力や仕事への姿勢、成果は正当に評価されていると思いますか。

- そう思う  やや思う  あまりそう思わない  そう思わない



問10) 【重要度】問9についての「重要度」をお答えください。

- 高い  普通  低い

問11) 【満足度】職場の方針や業務の進め方の決定に参加する機会があると思いますか。

- そう思う  やや思う  あまりそう思わない  そう思わない

問12) 【重要度】問11についての「重要度」をお答えください。

- 高い  普通  低い

問13) 【満足度】あなたには仕事を進めていくうえで、相談できる人がいると思いますか。

- そう思う  やや思う  あまりそう思わない  そう思わない

問14) 【重要度】問13についての「重要度」をお答えください。

- 高い  普通  低い

## II 勤務条件等に関する満足度・重要度

問15) 【満足度】自分の仕事内容や責任に見合った給与を受けていると思いますか。

- そう思う  やや思う  あまりそう思わない  そう思わない

問16) 【重要度】問15についての「重要度」をお答えください。

- 高い  普通  低い

問17) 【満足度】あなたは、自身の人事異動(配置)に満足していますか。

- そう思う  やや思う  あまりそう思わない  そう思わない

問18) 【重要度】問17についての「重要度」をお答えください。

- 高い  普通  低い

問19) 【満足度】現在の昇任のしくみは適切なものだと思いますか。

- そう思う  やや思う  あまりそう思わない  そう思わない

問20) 【重要度】問19についての「重要度」をお答えください。

- 高い  普通  低い

問21) 【満足度】あなたの職場では、休暇が取りやすいですか。

- そう思う  やや思う  あまりそう思わない  そう思わない

問22) 【重要度】問21についての「重要度」をお答えください。

- 高い  普通  低い

問23) 【満足度】福利厚生 of 事業は役立っていると思いますか。\*「福利厚生 of 事業」…共済組合、互助会による各事業

- そう思う  やや思う  あまりそう思わない  そう思わない

問24) 【重要度】問23についての「重要度」をお答えください。

高い  普通  低い

問25) 【満足度】あなたの通勤時間は、過度の負担ではない適当な範囲だと思いますか。

そう思う  やや思う  あまりそう思わない  そう思わない

問26) 【重要度】問25についての「重要度」をお答えください。

高い  普通  低い

問27) 【満足度】あなたが生活していく中で、現在の総労働時間は適度だと思いますか。

そう思う  やや思う  あまりそう思わない  そう思わない

問28) 【重要度】問27についての「重要度」をお答えください。

高い  普通  低い

### Ⅲ 職場環境に関する満足度・重要度

問29) 【満足度】あなたの職場の環境は快適だと思いますか。\*「職場の環境」…スペース、温度、照度等物理的な職場環境

そう思う  やや思う  あまりそう思わない  そう思わない

問30) 【重要度】問29についての「重要度」をお答えください。

高い  普通  低い

問31) 【満足度】休憩・休息など「ホッ」とできる場所があると思いますか。

そう思う  やや思う  あまりそう思わない  そう思わない

問32) 【重要度】問31についての「重要度」をお答えください。

高い  普通  低い

問33) 【満足度】あなたの職場では、セクシュアル・ハラスメントを許さない雰囲気があると思いますか。

そう思う  やや思う  あまりそう思わない  そう思わない

問34) 【重要度】問33についての「重要度」をお答えください。

高い  普通  低い

問35) 【満足度】あなたの職場では、自由に意見や提案ができるなどみんなが協力し合う雰囲気があると思いますか。

そう思う  やや思う  あまりそう思わない  そう思わない

問36) 【重要度】問35についての「重要度」をお答えください。

高い  普通  低い

問37) 【満足度】あなたの職場では、必要な情報が確実に伝えられていますか。

そう思う  やや思う  あまりそう思わない  そう思わない

問38) 【重要度】問37についての「重要度」をお答えください。

高い  普通  低い

問39) 【満足度】あなたの職場では、研修への積極的な参加について、支援がなされていると思いますか。

そう思う  やや思う  あまりそう思わない  そう思わない

問40) 【重要度】問39についての「重要度」をお答えください。

高い  普通  低い

.....  
あなたのことについてお答えください。

問41) あなたの所属区分についてお答えください。  
(データの整理上、「地域庁舎の事務所」にチェックしてください。)

地域庁舎の事務所

問42) あなたの所属する部局についてお答えください。

政策部(県民センター)  総務部  健康福祉部  環境森林部(農林水産商工環境事務所等環境室、森林・林業室等)  農水商工部  県土整備部

問43) あなたの所属する事務所が設置されている地域庁舎についてお答えください。

桑名庁舎  四日市庁舎  鈴鹿庁舎  津(久居)庁舎  松阪庁舎  伊勢(志摩)庁舎  伊賀庁舎  尾鷲庁舎  熊野庁舎

問44) あなたの役職についてお答えください。

課長級(課長補佐級室長を含む)以上  課長補佐級  係長級  一般(主事・技師、総括技術員・主任技術員・技術員)

問45) あなたの職種についてお答えください。

行政職(事務系)  行政職(技術系)  現業職  研究職  その他

問46) あなたの年齢についてお答えください。

25歳未満  25～29歳  30～34歳  35～39歳  40～44歳  45～49歳  
 50～54歳  55歳以上

問47) あなたの性別についてお答えください。

男性  女性

問48) 以上に掲げた設問以外の事項も含め、何かご意見・ご提案があればお願いします。

アンケートは以上です。ご協力ありがとうございました。

結果の公表及び庁内への周知にあたっては、  
個人が特定されうるような情報を提供することはありません。  
また、入力いただいた情報は、  
満足度の把握及び満足度向上のための取組以外には活用しません。

送信