
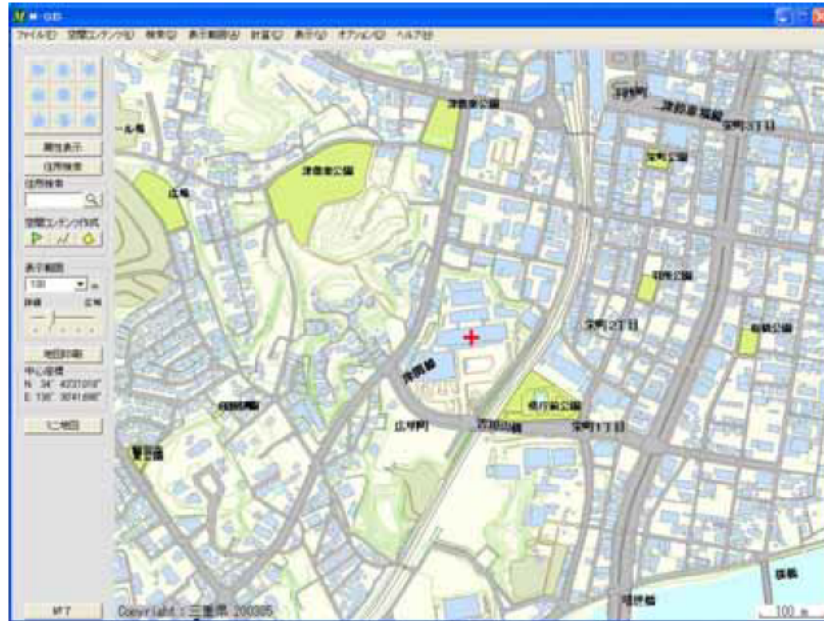


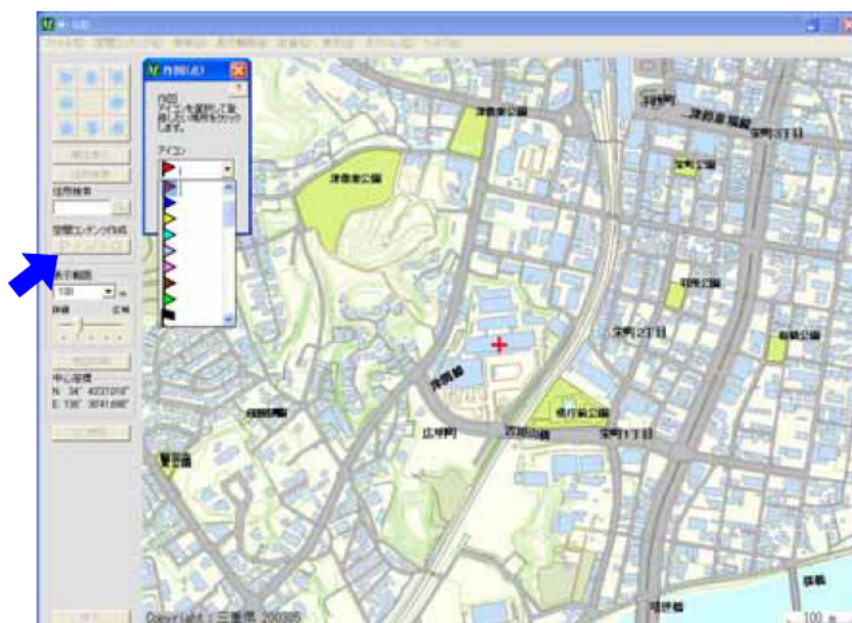
# 電子納品M-G I S位置情報の作成方法について

三重県CALS電子納品運用マニュアル（案）平成16年10月 P25～  
M-G I S空間コンテンツによる基準点（KIJUN.mgc）ファイルの作成例

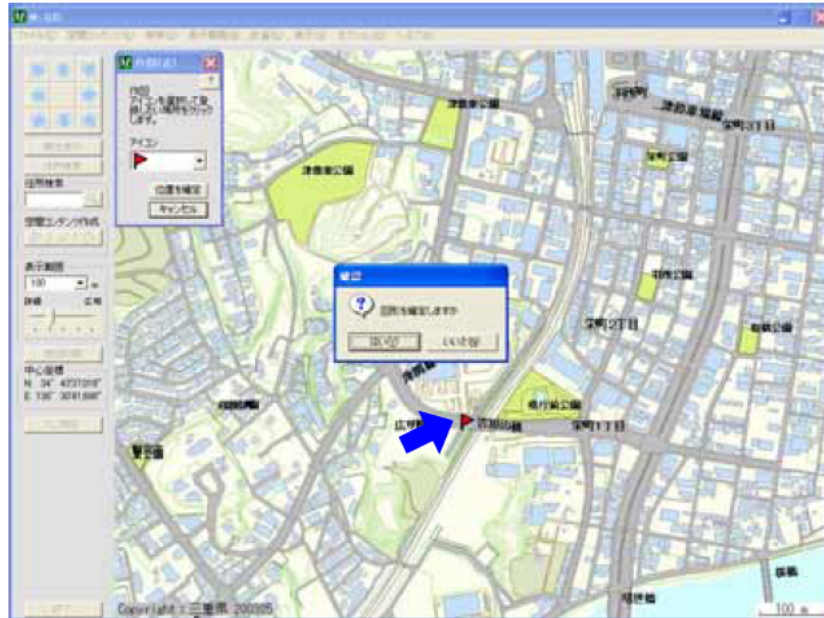
1. デスクトップの  アイコンをクリックしてM-G I Sを起動する。
2. 起動すると下記の画面が表示される。



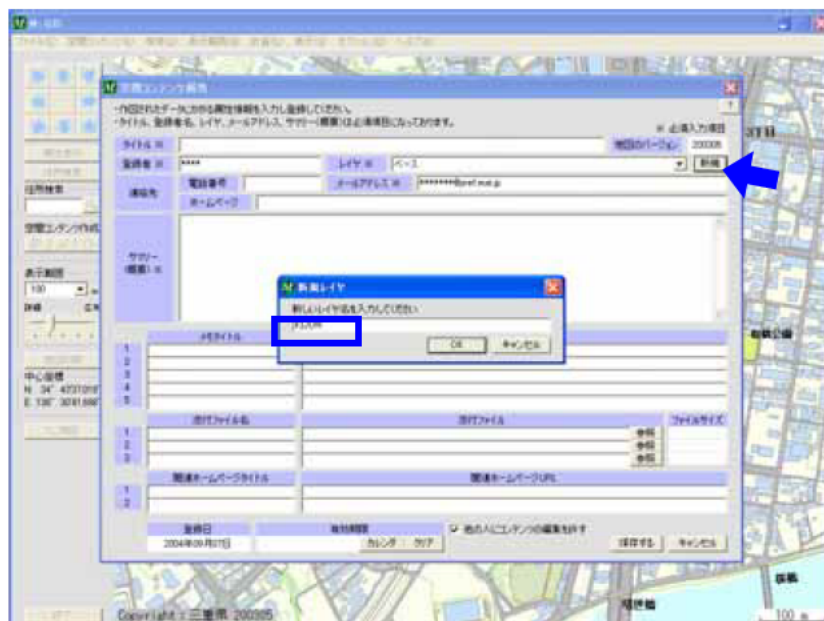
3. 空間コンテンツの作成からフラッグをクリックし、作図（点）ウィンドウのプルダウンメニューより赤フラッグアイコンを選択する。



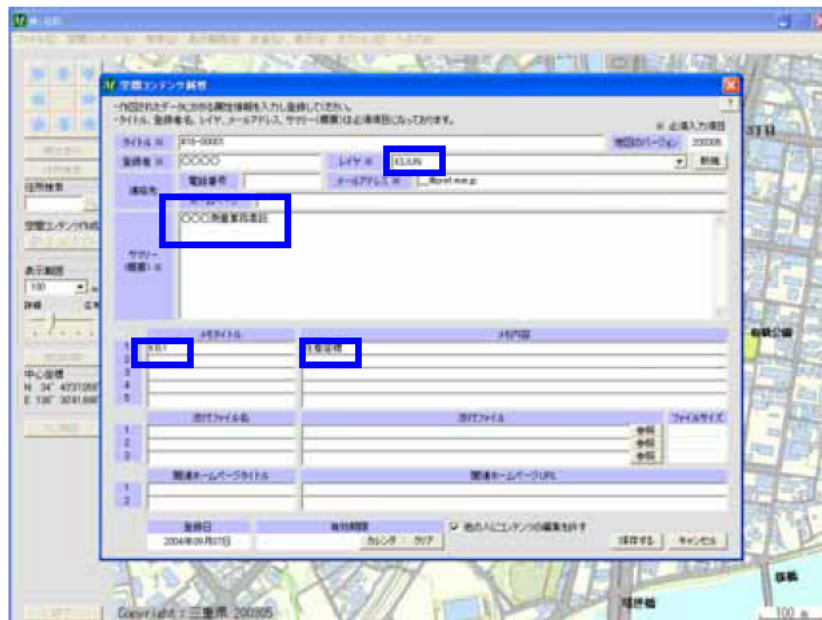
4. 登録したい場所をクリックすると下記画面が表示されるので、場所がよければ“はい”をクリックする。



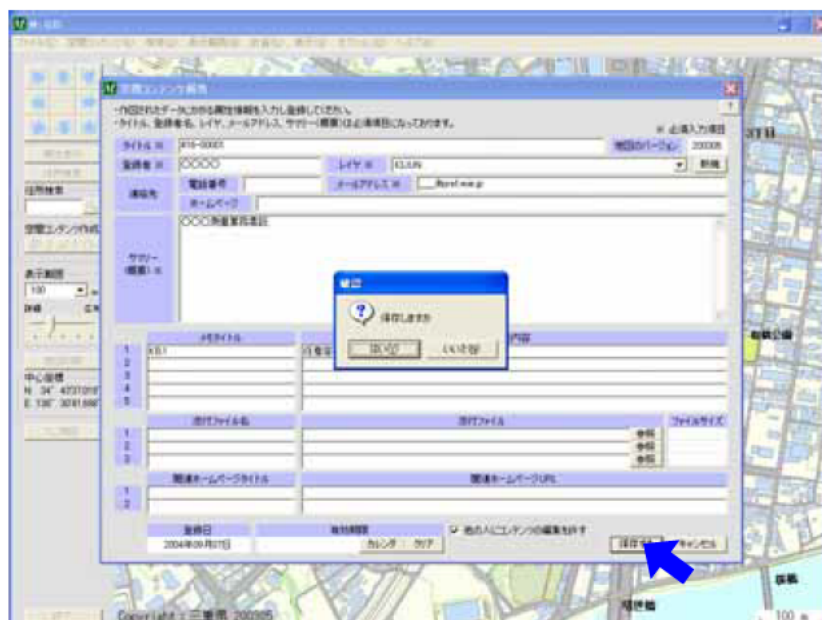
5. 下記の空間コンテンツ属性画面が表示されるので、レイヤ欄右横の新規ボタンをクリックして KIJUN レイヤを作成する。



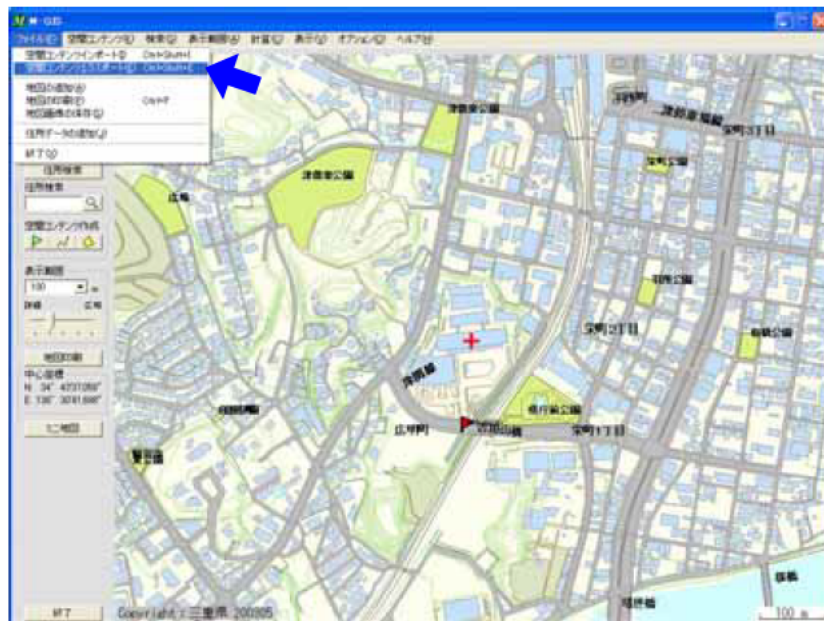
6. 属性情報（タイトルに三重県進行管理システムのコード番号、サマリーに委託名、メモタイトルに基準点名、メモ内容に任意座標と記入する。（レイヤは KIJUN）



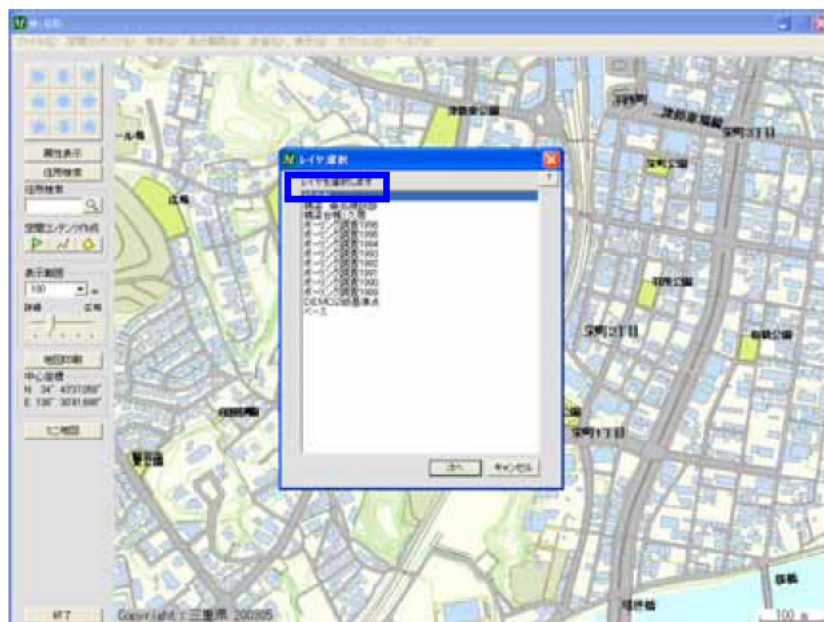
7. 入力が完了したら保存するをクリックする。



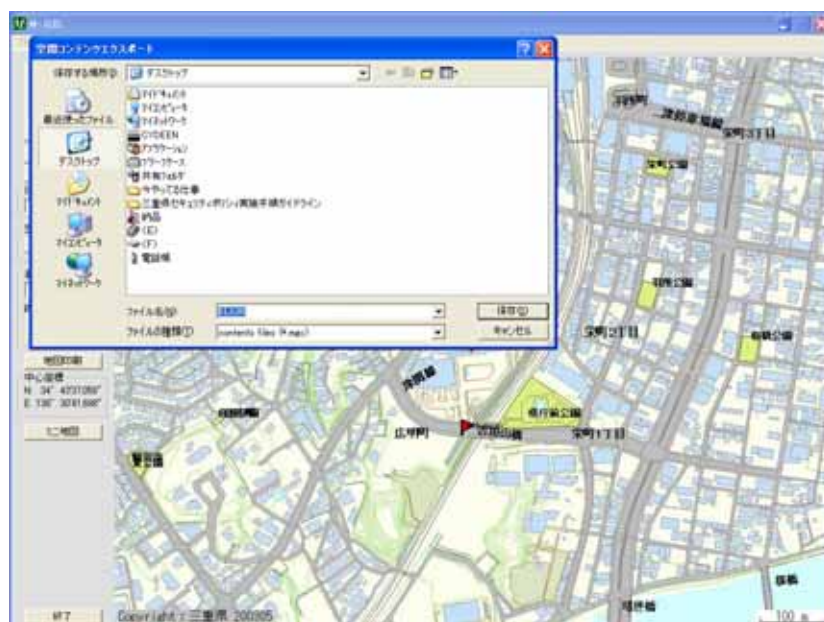
8. 次にメニューの“ファイル”の“空間コンテンツエクスポート”をクリックする。



9. レイヤ選択ウィンドウで“KIJUN”を選択して“次へ”をクリックする。



10. “空間コンテンツエクスポート”のウィンドウでファイル名を”KIJUN“(半角大文字英字)とし、“保存する”をクリックし、デスクトップ等に保存する。  
(基準点が複数ある場合は、KIJUN01、KIJUN02、KIJUN03、・・・・)



11. “パスワードを設定しますか”のメッセージが出るが設定せず完了する。

