
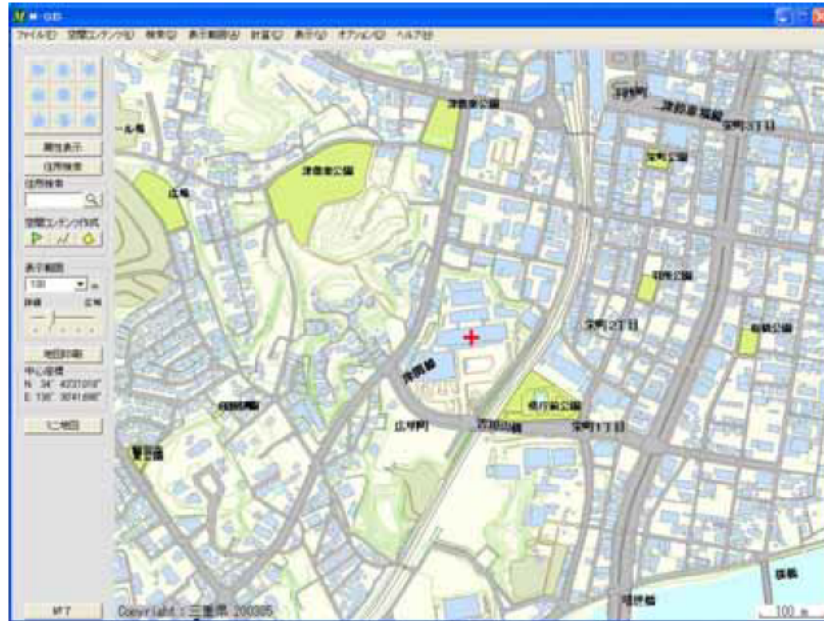


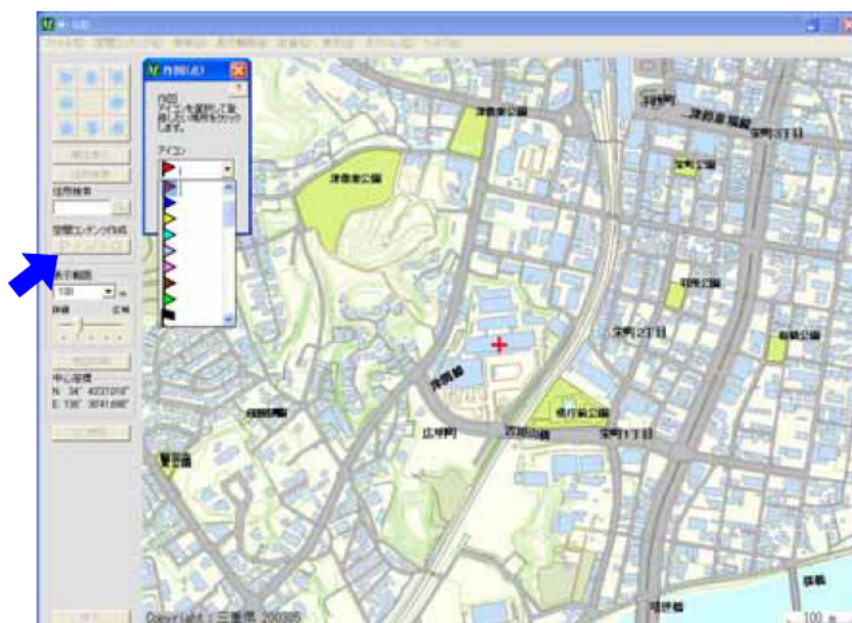
# 電子納品M-GIS位置情報の作成方法について

三重県CALS電子納品運用マニュアル（案）平成16年10月 P25～  
M-GIS空間コンテンツによる基準点（KIJUN.mgc）ファイルの作成例

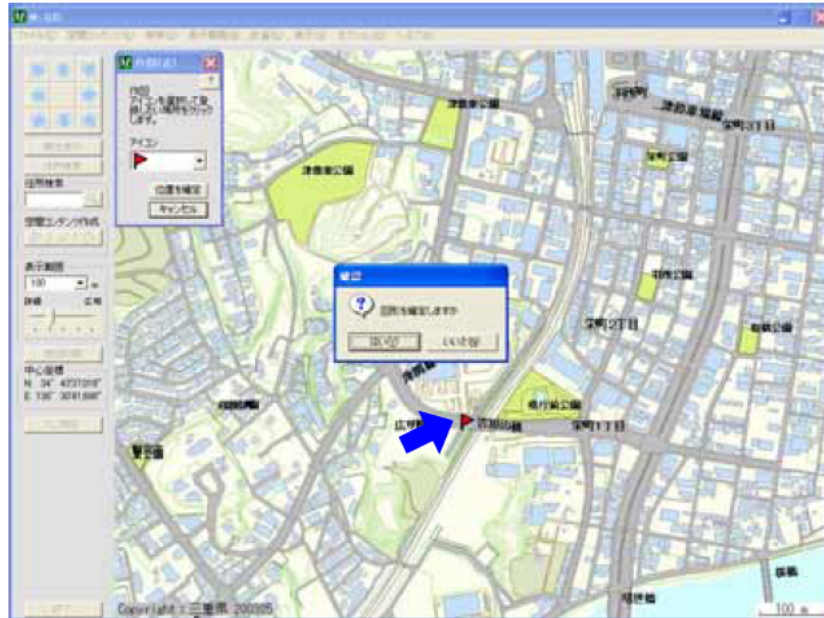
1. デスクトップの  アイコンをクリックしてM-GISを起動する。
2. 起動すると下記の画面が表示される。



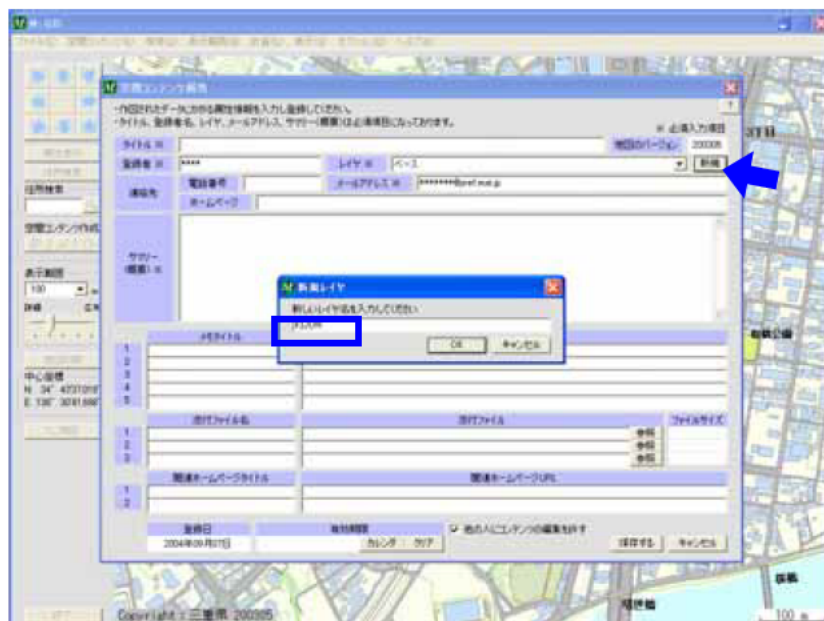
3. 空間コンテンツの作成からフラッグをクリックし、作図（点）ウィンドウのプルダウンメニューより赤フラッグアイコンを選択する。



4. 登録したい場所をクリックすると下記画面が表示されるので、場所がよければ“はい”をクリックする。

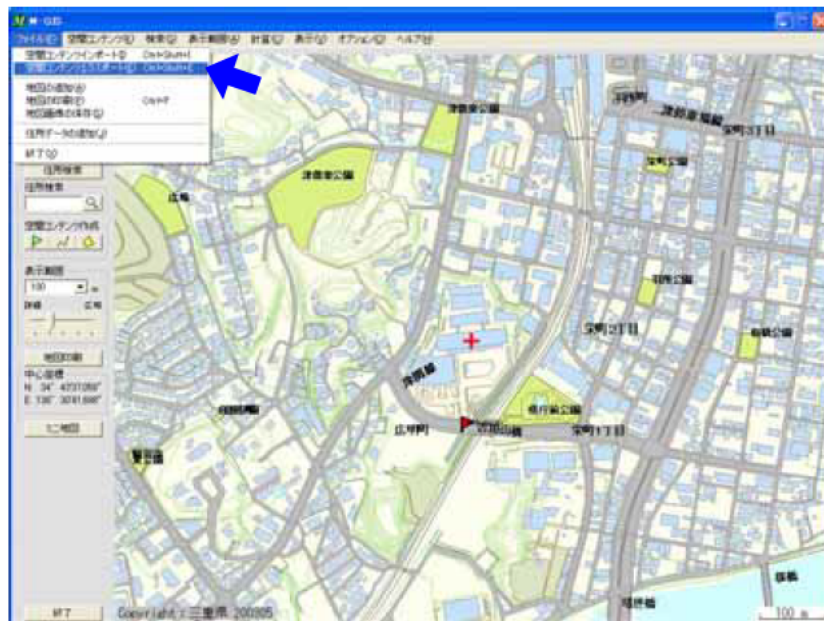


5. 下記の空間コンテンツ属性画面が表示されるので、レイヤ欄右横の新規ボタンをクリックして KIJUN レイヤを作成する。

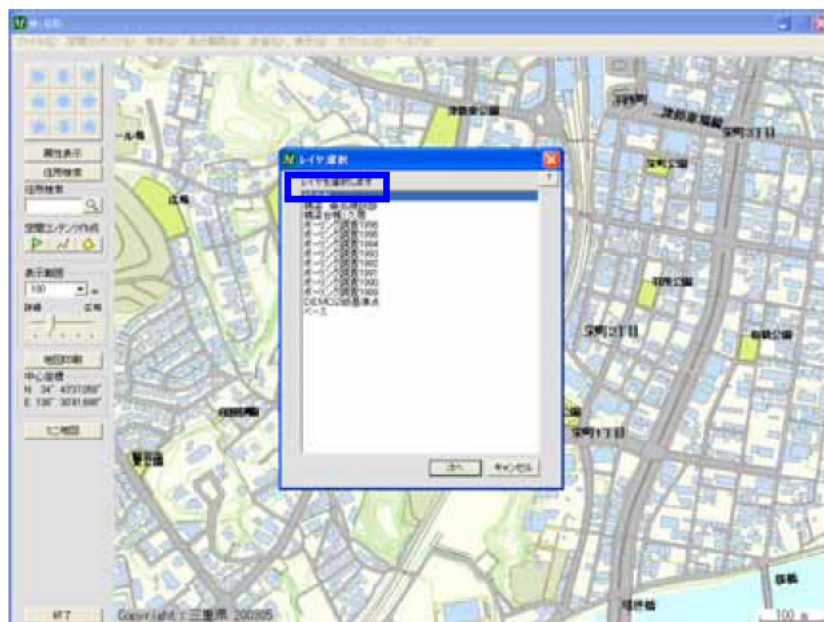




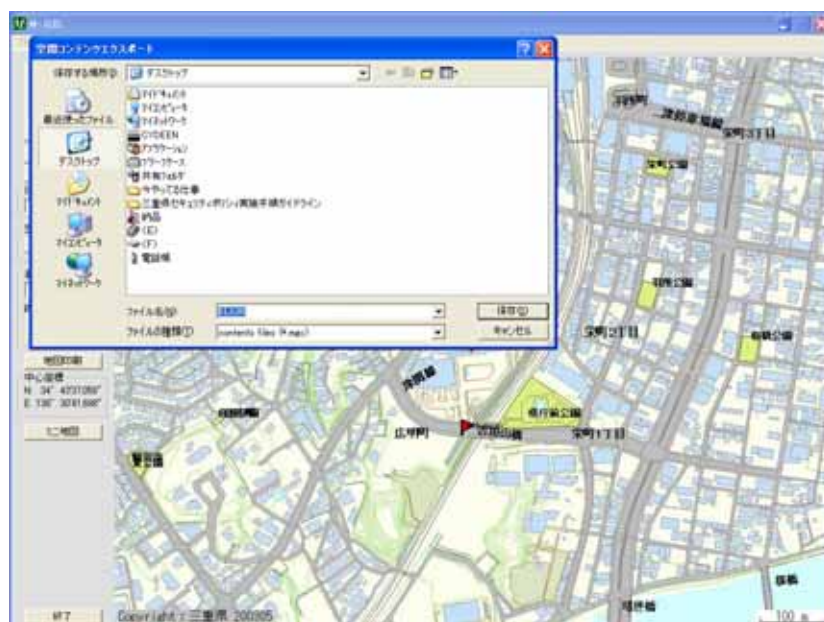
8. 次にメニューの“ファイル”の“空間コンテンツエクスポート”をクリックする。



9. レイヤ選択ウィンドウで“KIJUN”を選択して“次へ”をクリックする。



10. “空間コンテンツエクスポート”のウィンドウでファイル名を”KIJUN“(半角大文字英字)とし、“保存する”をクリックし、デスクトップ等に保存する。  
(基準点が複数ある場合は、KIJUN01、KIJUN02、KIJUN03、・・・・)



11. “パスワードを設定しますか”のメッセージが出るが設定せず完了する。

