

# 紀南における地域資源一覧



三重県紀南県民局

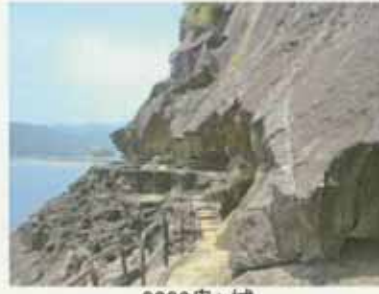
## 紀南地域振興プロジェクト

- 初版（平成15年11月作成）
- 第2版（平成15年12月改訂）
- 第3版（平成16年 8月改訂）
- 第4版（平成17年 1月改訂）
- 第5版（平成17年11月改訂）

地域資源



0001 七里御浜



0002 鬼ヶ城



0003 獅子岩



0004 櫃ヶ崎



0005 大丹倉



0006 七色峡



0007 清滝



0008 雨滝



0009 龍門滝



0010-1 雄雌の滝(雄)



0010-2 雄雌の滝(雌)



0011-0 大又川



0011-2 花の窟神社1



0011-3 花の窟神社2



0012 大馬神社



0013 大馬神社・弓引き神事



0014 産田神社



0015 産田神社例大祭



0016鯨供養塔



0017猪垣



0018徐福の宮



0019木本の文字岩



0020波田須の文字岩



0021鬼ヶ城歩道トンネル



0022太郎坂広場



0023-2木て海て市場常設店



0023木て海て市場



0024あさなぎ市



0025-0熊野へいこらい市



0025-1いこらい広場



0026花の窟神社



0027お綱かけ神事



0028-0二木島まつり



【ご祈禱を受ける御拝者ら】  
0028-2奥山半僧坊大権現祭



0029大森神社とぶろく祭り



0030かやの木祭り

地域資源



0031 ジャジャツク



0032-1 木本まつり



0032-2 一乗寺だるま市1



0032-3 一乗寺だるま市2



0032-4 一乗寺だるま市4



0033 神川の桜



0034 泳げ鯉のぼりくん



0035 磯崎港まつり



0036 ほうばい祭り



0037-1 熊野大花火



0037-2 熊野大花火



0039 紀伊半島寿野球大会



0041 まの駅伝大会



0042-0 3DAYサイクルロードレース



0042-2 バッテリーキャンプ3



0042-3 バッテリーキャンプ5



0043-1 天女座



0043-2 天女座

地域資源



0044新鹿海水浴場



0045大泊海水浴場



0046-1ダイビングリゾートくまの瀬



0046-2ダイビングリゾートくまの瀬



0047山崎運動公園くまのスタジアム



0048-1金山パイロットみかん園



0048-2金山パイロットみかん園



0049道の駅きのくに



0050-1紀南ツアーデザインセンター



0050-2紀南ツアーデザインセンター



0051古道茶屋にしこ



0052-0太郎坂茶屋



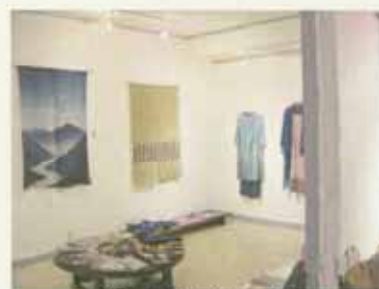
0052-2茶屋花の窟



【玄關に掲げられた個性ある看板】  
0052-3六方の館



0053かんぼの宿くまの



0054-0そめやなないろ



0054-0熊野文化圏専門学校



0054-2熊野少年自然の家1

地域資源



0054-2熊野少年自然の家2



0054-3熊野市歴史民俗資料館



0054-4瀨峡



0054-5布引の滝



0054-6丸山千枚田



0054-7鉢山資料館



0054-8楊枝薬師堂



0054-9赤木城跡



0054-10水車谷



0054-11鉢山遺跡坑道跡



0054-12外人墓地



0054-13火まつり



0054-14火まつり



0054-15紀和ふるさとまつり



0054-16ホテル瀬流荘



0054-17千枚田荘



0054-18湯の口温泉管理棟



0054-19湯の口温泉



0054-20 鉾山乃足湯



0054-21 千枚田オートキャンプ場



0054-22 トロッコ電車



0054-23 長全寺のナギの木



0054-24 小船梅林



0054-25 雉



0054-26 やきもの工房しの



0054-27 木彫工房通り屋



0054-28 吹きガラス工房Mana



0055-1 風伝峠の朝霧



0055-2 風伝峠の朝霧



0056 桃太郎岩



0057 下市木のイブキ



0058 引作の大クス



0059-0 神木のイヌマキ



【雄略館やソーラン踊り奉納(原地神社)】

0059-2 原地神社例祭



0060 紀州犬



0063 さぎりの里



0064道の駅パーク七里御浜



0065寺谷総合公園



0067ふれあいビーチ



0069-0なかとよステーション神木



0069-2おかげさんで



0070御浜窯



0071-0市木木綿



0071-2JA三重南紀統一選果場



0071-3オレンジプラザ(みかんジュース工房)



0072-0飛雪の滝



0072-2大鳥帽子山からの眺望



0072-3自然プール



0072-4親水公園



0072-5田代公園



0073紀宝フェスティバル



0074浅里瀧まつり



0075-0光の祭典in紀宝



0075-2イルミネーション



地域資源



0076ほたるまつり



0077-0ウミガメ公園



0077-2ウミガメ公園



0078-0紀宝町ふるさと資料館みどりの里



0078-2紀宝町ふるさと資料館



0079-1神内神社



0079-2神内神社社殿



0080-1平尾井薬師



0080-2平尾井薬師盆踊り



0081-2井田観音



0081井田観音



0082井田神社例祭パレード



0083牛鼻神社



0084弁慶産屋の楠跡



0104日本一小さい村の港まつり



0105日本一小さい村の港まつり



0106-0とうろう焼き

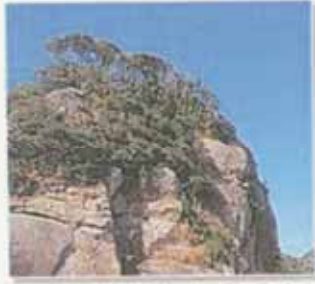


0106-2御船祭り

地域資源



0107東正寺



0108加持鼻の王子権現跡



0109鶴殿城址



0110宝篋印塔



0111鳥止野神社



0112-2貴称谷社



0112-3鶴殿氏墓石群



0112鳥止野まつり(鳥止野神社例祭)



0113鶴殿村ふるさと歴史館



0114紀州製紙紀州工場

熊野古道



001曾根次郎坂太郎坂



002曾根次郎坂太郎坂



003二木島峠・逢神坂峠



004二木島峠・逢神坂峠



005波田須



006大吹峠



007観音道



009松本峠



011松本峠



012浜街道



013-2浜街道(横手地藏付近)



014横垣峠



015横垣峠



016風伝峠



017風伝峠



018通り峠



019通り峠(千枚田展望)



020川丈街道宜旨帰乃



002糸川薬博物館



003二丁目の井戸



004中野陶器店



005浜峰のひもの浜街道博物館



007小瀬川紀州寒らん博物館



008卯吉考古資料館



009古木・ひょうたん博物館



010大正浪漫の博物館 天女座



011古木竹細工博物館



012木古里



013ひのき細工博物館



014流れ谷歴史民俗資料館



015かやの木資料館



016熊野石蔵美術館



017那智黒石工房飯谷梅管堂



018-0那智黒博物館徳村屋



018-2飛鳥いやしの館1



018-3飛鳥いやしの館2



018-4木彫工房通り屋



018-5高次元E陶器 入鹿窯



018-6新谷家具工房



021-2上野陶磁・起請の水資料館



021古裂博物館



022御浜窯焼物館



023エアープランツの館



024らんの里



025盆栽紀州園博物館



026絵画 & ビデオ博物館



027ちぎり絵博物館



028長生蘭・いわちどり博物館



029ラン博物館



030趣味の盆栽



031ホテル博物館



032児童書・郷土書方言資料館



033折り紙博物館



034みふね酢醸造博物館



036紀宝きのご博物館



037桐原博物館



042民芸品 隠居庵



043趣味の館 セッコク園



044カンランコレクション



045川原街まちかど博物館