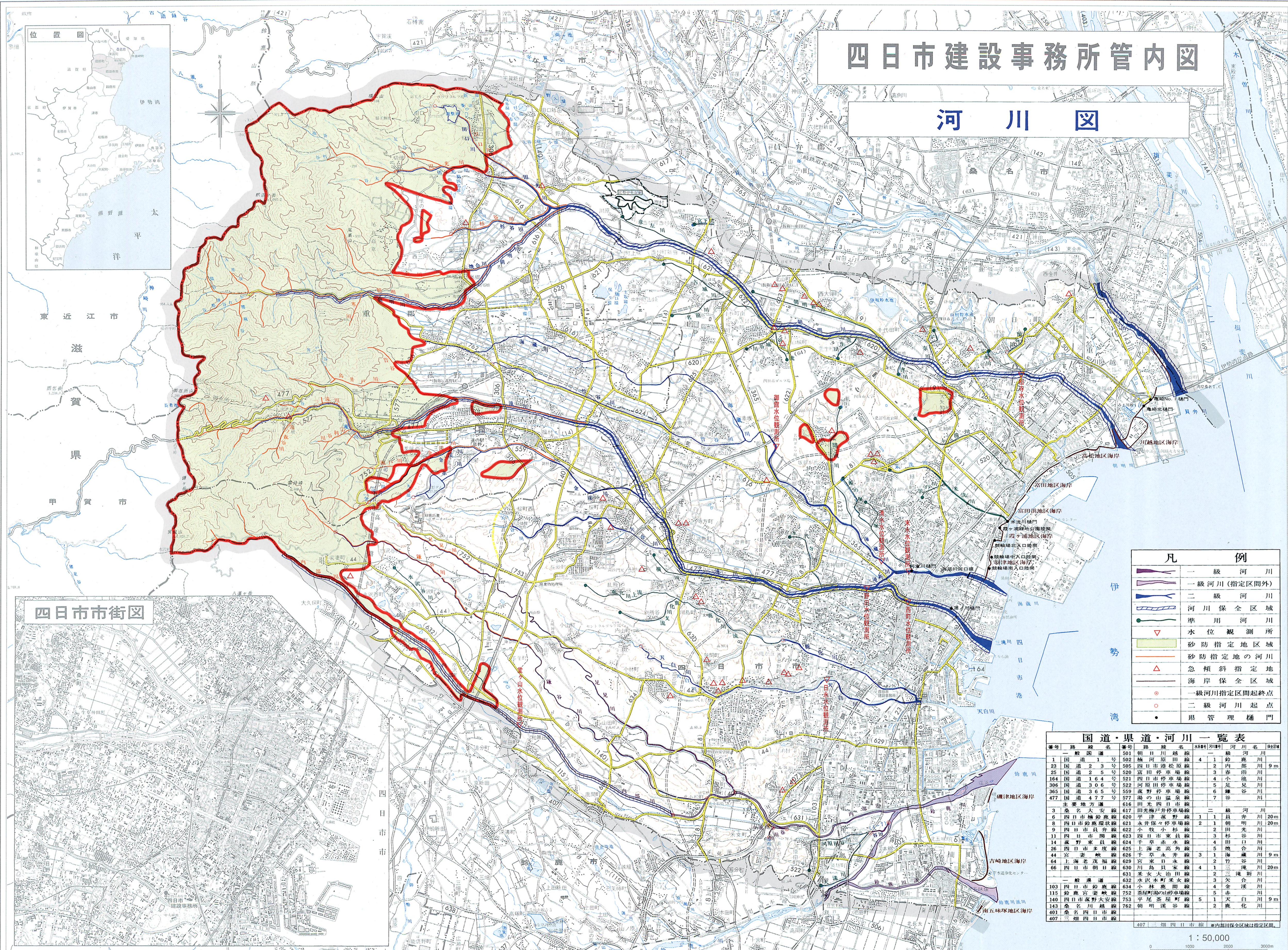


# 四日市建設事務所管内図

## 河川図



	一級河川
	一級河川(指定区間外)
	二級河川
	河川保全区域
	準用河川
	水位観測所
	砂防指定区域
	砂防指定地の河川
	急傾斜指定地
	海岸保全区域
	一級河川指定区間起終点
	二級河川起点
	県管理樋門

番号	路線名	番号	路線名	河川名	河川名
1	国道 1 号	501	朝日川越線	4	1 鈴鹿川
23	国道 2 3 号	502	桶原田線	2	内田川 9m
25	国道 2 5 号	505	四日市港松原線	3	春日川
164	国道 164 号	521	四日市停車場線	4	小池川
306	国道 306 号	522	河原田停車場線	5	足見川
365	国道 365 号	559	藤野停車場線	6	鎌谷川
477	国道 477 号	577	湯の山温泉線	7	谷川
	主要地方道	616	田光四日市線		
3	桑名大坂線	617	田光四日市停車場線	二級河川	
6	四日市桶原線	620	平津藤野線	1	1 員弁川 20m
8	四日市鈴鹿線	621	永井保々停車場線	2	1 朝明川 20m
9	四日市員弁線	622	小牧小杉線	2	2 田光川
11	四日市四線	623	四日市東線	3	3 杉谷川
14	藤野東一線	624	千原赤水線	4	4 田口川
26	四日市多度線	625	上海老高角線	5	5 堀谷川
44	宮妻峽線	626	千原水井線	3	1 海蔵川 9m
64	上海老茂福線	629	宮東日永線	2	2 竹谷川
66	四日市朝日線	630	川島貝家線	4	1 三滝川 20m
	一般県道	631	来女天沼田線	2	3 滝新川
103	四日市鈴鹿線	632	水沢本町東女線	3	3 穴谷川
115	鈴鹿宮妻峽線	752	小杉鹿田線	4	4 赤深川
140	四日市藤野大坂線	753	平尾茶屋町線	5	5 赤深川
143	桑名川越線	762	朝明明淡谷線	5	1 天白川 9m
401	桑名四日市線			2	2 鹿化川
407	三廻四日市線				

### 四日市市街図



1 : 50,000

この地図は、国土院の承諾を得て、同院発行の地形図を複製したものである。(承諾番号 平19094、第281号)