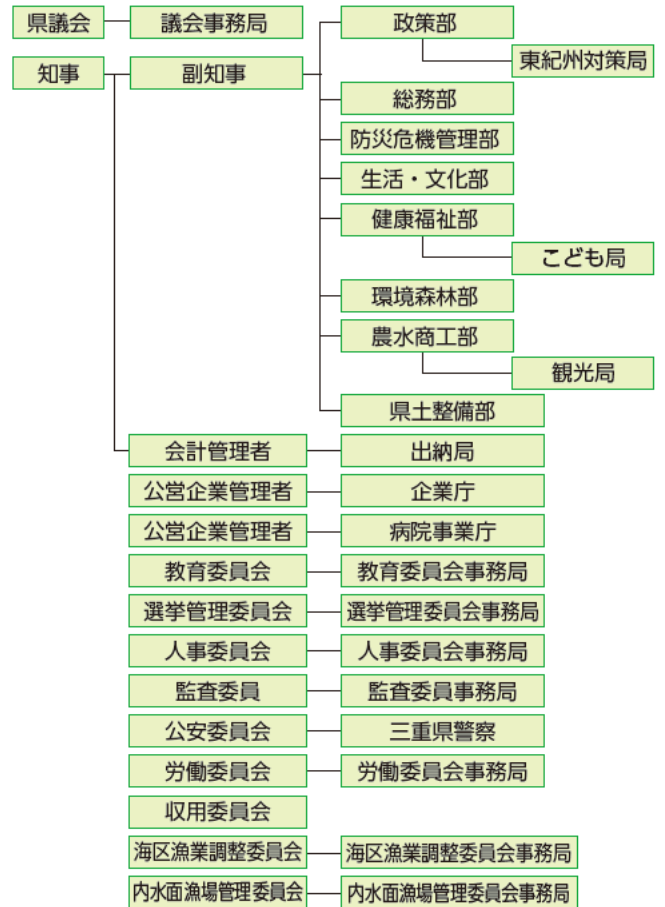
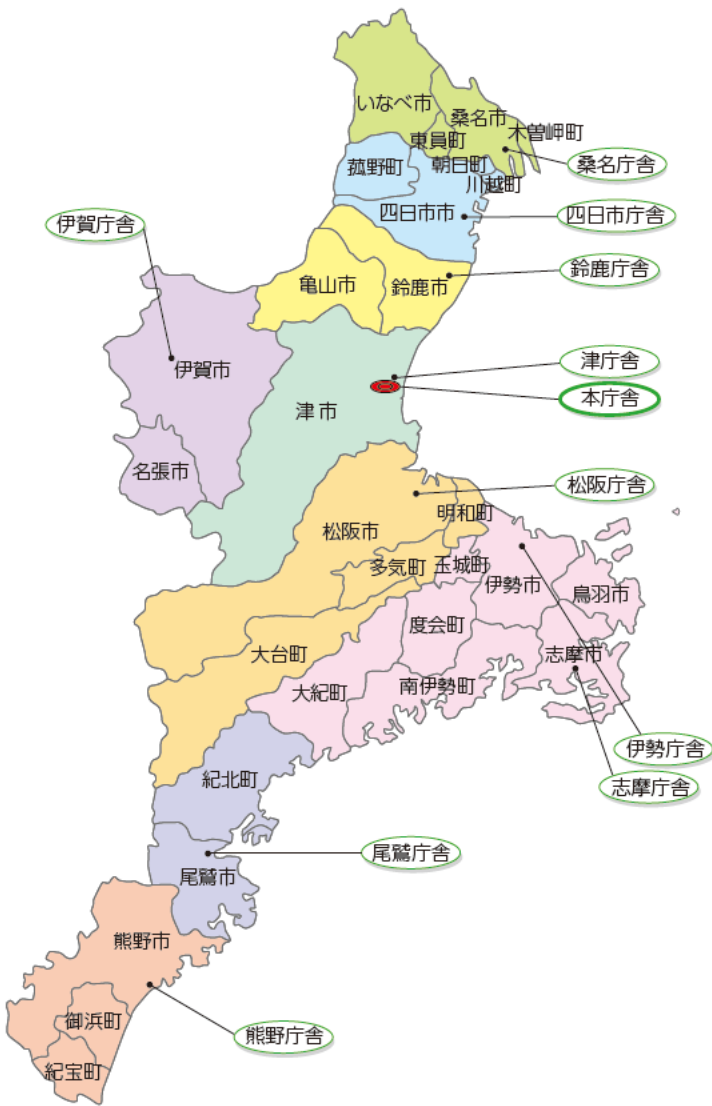


●施設所在地（平成22年3月31日現在）

●組織図（平成22年3月31日現在）



【表紙の風景写真】

左上から右回りで、土井竹林（尾鷲市）、宮川の堤（伊勢市）、国府浜（志摩市）、御在所（菟野町）

【表紙の取組写真】

[上] 播磨浄水場太陽光発電設備（7頁）、[右] 「キッズISO14000 プログラム」（25頁）、
[下] 津の美しい海づくり（11頁）、 [左] 海の生き物観察会（8頁）

■この報告書に関するお問い合わせ先

三重県総務部人材政策室

〒514-8570 三重県津市広明町13番地

TEL.059-224-2231 FAX.059-224-3170

【E-mail】 jinzai@pref.mie.jp

【三重県HP（三重県庁ISO14001について）】

<http://www.pref.mie.jp/JINZAI/HP/iso14001/03torikumi.htm>

【発行】平成22年10月

R100

この冊子は、古紙/パルプ配合率100%再生紙を使用しています



環境対応型インキを使用しています

リサイクル適性 (A)

この印刷物は、印刷用の紙へリサイクルできます。