

I 「守る」～命と暮らしの安全・安心を実感できるために～

111 防災・減災対策の推進

11105 災害医療体制の整備

(主担当:保健衛生室 総務企画課)

主な取組内容

- 1 災害発生時には、「三重県災害医療対応マニュアル」に基づいて迅速に対応します。
- 2 災害発生時に、医療機関及び医薬品等関係機関の協力を得て、医療救護活動に必要な医薬品・衛生材料の調達・分配を行います。
- 3 災害拠点病院との連携をはかります。

1 災害拠点病院

大規模な災害時に備えるため、災害拠点病院を指定した。

(1) 伊賀地域災害拠点病院

平成 26 年 4 月 1 日現在

名称	郵便番号	住所	電話番号	ファックス番号
伊賀市立上野総合市民病院	518-0823	伊賀市四十九町 831	24-1111	24-2268
名張市立病院	518-0481	名張市百合が丘西1 番町 178 番地	61-1100	64-7999

113 食の安全・安心の確保

11301 食の安全・安心の確保

(主担当:保健衛生室 衛生指導課)

主な取組内容

- 1 食品の製造・加工から消費にいたる一貫した監視指導などを行うことにより、食の安全・安心の確保の構築をめざします。
- 2 食の安全・安心を確保するため、残留農薬や食品添加物、重篤な健康被害を引き起こすアレルギー物質、食中毒菌等の検査を実施します。

1 食品衛生

食品による危害の発生を防止するため、食品営業許可施設等に対する監視指導を実施するとともに、流通食品等を収去検査した。

また、食品等事業者に対し、食品衛生講習を行うとともに、食品衛生指導員と連携し、食品衛生思想の普及啓発の活動を行った。

(1) 食品営業許可施設等の監視指導結果

平成 25 年度三重県食品監視指導計画に基づき、食中毒発生時のリスク、取り扱う食品の流通の広域性、製造量などを評価し 3 ランクに分類し、ランクごとに監視頻度を定め、食品衛生法に基づく施設基準や食品の衛生的な取扱いを中心とした監視を実施した。

区分			監視実施件数	監視率(%)
Aランク施設	対象施設数	130	309	118.8
(年2回以上監視)	監視件数	260		
Bランク施設	対象施設数	132	176	133.3
(年1回以上監視)	監視件数	132		
Cランク施設	対象施設数	3534	968	137.0
(5年に1回監視)	監視件数	707		
計	対象施設数	3796	1453	132.2
	監視件数	1099		

(2) 食品等の収去検査結果

管内で製造又は流通している食品から 194 検体(保存食を含む。)を抜き取り、試験検査を実施した。その結果、食品衛生法で定められた規格基準違反はなかったが、食品の製造加工に係る衛生管理の指標として三重県が独自に定めた基準に適合していないものが 3 件あり、衛生管理の改善を助言・指導した。

品目	検査結果(不適合数)	不適項目
そうざい(未加熱)	1	生菌数(1)
和生菓子	1	生菌数(1)、黄色ブドウ球菌(1)
豆腐	1	生菌数(1)
計	3	

・生菌数

食品中に生存しているすべての細菌の数で、一般的な汚染の指標となります。

・黄色ブドウ球菌

食中毒菌のひとつです。傷口や髪の毛などに存在することがあり、従業員の手指を介した汚染などが考えられます。

(3) 食品衛生に関する講習会実施結果

食品事業者等を対象とした食品衛生に関する講習会を 44 回開催し、1,458 名が受講した。

(4) 食品衛生月間における街頭啓発の実施

厚生労働省は、毎年 8 月を食品衛生月間と定め、全国的に食品衛生思想の普及・啓発を推進しているが、この食品衛生月間時に食品衛生指導員と連携し、食品衛生思想の普及啓発の活動を行った。

* 平成 25 年 8 月 6 日 Aコープ青山

* 平成 25 年 8 月 7 日 アピタ伊賀上野店

* 平成 25 年 8 月 8 日 イオン名張店

内容 食中毒予防リーフレット等啓発資材の配布
手洗い実験

(5) 調理師・製菓衛生師試験受験状況

平成 25 年度

区分	申込者数(人)	受験者数(人)	合格者数(人)	合格率(%)
調理師 試験	56	52	48	92.3
製菓衛生師 試験	80	63	40	63.5

114 感染症の予防と体制の整備

11401 感染症予防普及啓発の推進

(主担当：保健衛生室 健康増進課)

主な取組内容

- 1 法に規定されている感染症の患者が発生した場合、家族等の接触者に対して調査や検査を実施し、まん延を防止します。

1 感染症の予防事業

各種感染症の予防対策と防疫対策の推進を図り、患者発生防止に努めた。

(1) 感染症発生状況(結核を除く) 平成 25 年度

分類	疾患名	届出件数
一類感染症	—	0
二類感染症	—	0
三類感染症	腸管出血性大腸菌感染症	1
四類感染症	—	0
五類感染症	クロイツフェルト・ヤコブ病	1
	風しん	7
	麻疹	1

(2) 検疫通報 通報件数 0 件

(3) 行政検査実施状況 平成 25 年度

疾患名	件数
腸管出血性大腸菌感染症	4
感染性胃腸炎	6

(4) 感染症病原体検査 検査件数 9 件

(5) 感染予防教育実施状況

実施日	内容	参加者
平成 25 年 8 月 21 日	感染症の発生予防と正しい手洗い	特別養護老人ホームおおよまだ鶴寿園職員 15 名
平成 25 年 10 月 3 日	感染症対策について	名張育成園職員 27 名

11403 感染症対策のための相談・検査の推進

(主担当：保健衛生室 健康増進課)

主な取組内容

- 1 エイズをはじめとする性感染症のまん延を防止するため、知識の普及啓発を図るとともに、検査、医療等の相談など総合的に事業を展開します。
- 2 結核患者の早期発見・早期治療のため、接触者健康診断を実施し、まん延を防止します。

1 エイズ対策事業

エイズに対する正しい知識の普及啓発を図るとともに、相談及び検査を実施した。

(1) 相談、検査状況

平成 25 年度

	男	女	計
エイズ相談件数	3	3	6
エイズ検査件数	35	11	46

(2) 普及啓発状況

エイズを含めた性感染症の予防と、患者及び感染者に対する差別や偏見の解消を図る事を目的に普及啓発を実施した。

キャンペーン等の実施

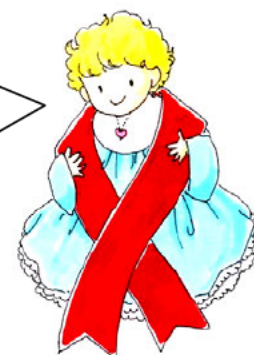
実施日	内 容	対象者
平成 25 年 10 月 6 日	名張市体育・健康フェスタにてエイズ啓発コーナーの設置	来場者 120 名
平成 25 年 10 月 10 日	コープみえ活動交流会にてエイズ啓発を実施	来場者 100 名
平成 25 年 12 月 1 日	世界エイズデー街頭キャンペーンの実施	住民 800 名
平成 25 年 11 月 25 日～ 12 月 6 日	伊賀庁舎にて世界エイズデー啓発コーナーの設置	来庁者 200 名

(3) 特定感染症検査

平成 25 年度

	男	女	計
梅毒検査件数	24	6	30
B型肝炎検査件数	29	9	38
C型肝炎検査件数	29	10	39

レッドリボンは、
H I V感染者・エ
イズ患者への理解
と支援の意思を表
すシンボルです。



(4) 肝炎ウイルス検査医療機関委託事業

委託件数 23 件

2 結核対策事業

平成19年4月からは感染症法2類として結核が位置づけられた。対策としては引き続き、結核が個人的にも社会的にも健康被害を及ぼすことのないよう、結核患者に対する適正な医療を普及し、確実な治療への支援に努めるとともに、地域の実情に応じた結核対策を講じ、結核予防の推進を図った。

(1) 管内結核登録患者の状況

結核患者の登録は結核対策の重要な施策の一つで、活動性分類、受療状況を調査し、患者の管理と生活指導に努めた。

ア 登録及び登録除外の状況(潜在性結核感染症含む)

平成25年中

	H24 年末現在 登録数	年内登録			年内登録除外			H25 年末現在 登録数
		新規	転入	計	除外	転出	計	
管内 計	78	39	0	39	30	2	32	85
伊賀市	46	19	0	19	13	2	15	50
名張市	32	20	0	20	17	0	17	35

イ 新登録患者数(活動性分類、性別、年齢階級別)

平成25年中

病型別 年齢区 分	活動性結核															(別掲) 潜在性 結核感染症		
	計			肺結核活動性									肺外結核					
				喀痰塗抹 陽性			その他 結核菌陽性			菌陰性・ その他			活動性					
	計	男	女										計	男	女	計	男	女
計	34	19	15	16	13	3	6	2	4	2	0	2	10	4	6	5	2	3
0~4	0	0	0	0	0	0	0	0	0	0	0	0	0	0	0	2	1	1
5~9	0	0	0	0	0	0	0	0	0	0	0	0	0	0	0	0	0	0
10~14	0	0	0	0	0	0	0	0	0	0	0	0	0	0	0	0	0	0
15~19	0	0	0	0	0	0	0	0	0	0	0	0	0	0	0	0	0	0
20~29	2	1	1	2	1	1	0	0	0	0	0	0	0	0	0	0	0	0
30~39	2	0	2	0	0	0	0	0	0	1	0	1	1	0	1	1	0	1
40~49	1	1	0	0	0	0	1	1	0	0	0	0	0	0	0	0	0	0
50~59	3	2	1	0	0	0	2	1	1	0	0	0	1	1	0	1	0	1
60~69	3	3	0	2	2	0	0	0	0	0	0	0	1	1	0	1	1	0
70~	23	12	11	12	10	2	3	0	3	1	0	1	7	2	5	0	0	0

ウ 年末現在登録者数(活動性分類、受療状況別)

平成 25 年 12 月 31 日現在

区分	病型別	計	活動性結核				肺外結核 活動性	不活動 性結核	活動性 不明
			肺結核活動性						
			計	喀痰塗抹 陽性	その他 結核菌陽 性	菌陰性、 その他			
計		69	15	10	4	1	6	40	8
入院		3	2	2	0	0	1	0	0
うち、37条適用		2	2	2	0	0	0	0	0
在宅医療		18	13	8	4	1	5	0	0
医療なし		48	0	0	0	0	0	40	8
医療状況不明		0	0	0	0	0	0	0	0

エ 市別結核登録患者の状況

平成 25 年 12 月 31 日現在

市町別	病型別	計	活動性結核				不活動 性結核	活動性 不明
			肺結核活動性			肺外結核 活動性		
			喀痰塗抹 陽性	その他結 核菌陽性	菌陰性・ その他			
管内 計		69	10	4	1	6	40	8
伊賀市		42	5	2	1	3	27	4
名張市		27	5	2	0	3	13	4

オ 市別結核新登録患者の状況

平成 25 年中

市町別	病型別	計	活動性結核				肺外結核 活動性	罹患率 (10 万対)	(別掲) 潜在性 結核 感染症
			肺結核活動性						
			計	喀痰塗抹 陽性	その他結 核菌陽性	菌陰性・ その他			
管内 計		34	24	16	6	2	10	19.4	5
伊賀市		18	12	7	3	2	6	18.95	2
名張市		16	12	9	3	0	4	20.1	3

(2) 結核検診実施状況

平成 25 年度

対象別	項目	予防接種			胸部エックス線撮影		喀痰 検査 者数	ツベルク リン検査	QFT 検査	結核患 者発見 者数
		対象者数	BCG接 種者数	接種率	対象者数	受診者数				
定期	計	1,285	1,184	92.1%	58,986	17,968	-			-
	事業者				6,637	6,557	-			-
	学校長				1,649	1,646	-			-
	施設の長				1,589	1,528	-			-
	市町長	1,285	1,184	92.1%	49,111	8,237	-			-
定期外	計		-			99	-	6	92	1
	患者家族等		-			65	-	6	92	1
	患者管理		-			34	-	-	-	-

(3) 市町別一般住民結核健康診断実施状況

平成 25 年度

市町別	項目	住民健診 対象者数 (A)	BCG対 象者数 (B)	BCG接 種人員 (C)	(C) / (B) %	胸部エックス線撮影			結核 患者 発見 数(G)	(G) / (D) %	
						受診人員		(D) / (A) %			
						間接撮影 数	直接撮影 数				計(D)
計		49,111	1,285	1,184	92.1%	5,703	2,534	8,237	16.8%	-	-
伊賀市		27,396	638	638	100.0%	4,322	513	4,835	17.6%	-	-
名張市		21,715	647	546	84.4%	1,381	2,021	3,402	15.7%	-	-

(4) 感染症診査協議会委員名簿(順不同)

平成 25 年 4 月 1 日現在

氏 名	役 職 名
坂井 隆	独立行政法人国立病院機構三重中央医療センター 名誉院長
猪木 達	社会医療法人 畿内会 岡波総合病院 院長
町支 素子	医療法人まちし会 まちクリニック 院長
山本 政三	元上野市社会福祉協議会常務理事
國富 静代	人権擁護委員

(5) 結核健康相談開催

接触者健診及び管理検診

毎月第 2、4 週の木曜日 午後 12 時 30 分から午後 13 時 受付

(6) 感染症診査協議会における結核医療診査状況

ア 感染症法第 37 条申請診査件数

平成 25 年中

区分	申請別 計	新規申請 (法 20 条第 1 項)	継続申請 (法 20 条第 4 項)	解除
申請件数	42	17	25	17
承認件数	42	17	25	17

イ 感染症法第 37 条の 2 申請診査件数

平成 25 年中

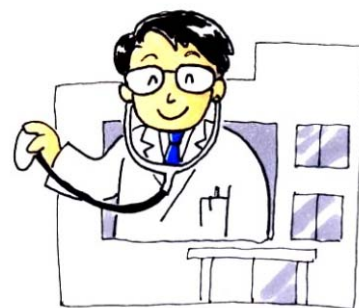
区分	保険別 計	被用者保険		国保	後高	生保	その他
		本人	家族				
申請件数	59	12	10	8	24	5	0
承認件数	59	12	10	8	24	5	0

(7) 結核統計

結核死亡数・率、罹患数・率、有病数・率 平成 25 年

市別		計	伊賀市	名張市
人口 (H25.10.1 現在)		173,094	93,849	79,245
死亡結核	総数	4	1	3
	率(10 万対)	2.3	1.1	3.8
罹患率	総数	34	18	16
	率(10 万対)	19.6	19.2	20.2

* 資料: 三重県戦略企画部統計課推計人口



(8) 結核対策特別促進事業

ア 目的

独居生活者・高齢者世帯など、家族・周囲の者の協力が得られず、服薬中断の可能性が高いと思われる患者を中心に、定期的に保健師による服薬支援を行い、治療の必要な患者が確実な服薬ができるよう、医療機関と保健所が連携を図り、地域での服薬支援体制の充実を図る。

イ 事業内容

(ア) 訪問・電話連絡等で定期的に患者及び家族に服薬・受療状況の確認・支援を行った。

平成 25 年度

	DOTS 対象者 数	DOTS 実施数	内訳			
			訪問DOTS	郵送DOTS	来所DOTS	連絡DOTS
実件数	26	26	13	4	4	5
延べ数		118	58	15	16	29

- (イ) 医療機関での DOTS カンファレンスに参加し、服薬支援状況・結果等を報告した。
「訪問結果報告書」「面接報告書」を使用して、医療機関との情報共有を行った。

DOTSカンファレンス

平成 25 年度

開催場所	参加回数	対象者数
三重中央医療センター	6 回	17 名

- * DOTS カンファレンス: 医療機関の医師、看護師、薬剤師や保健所の保健師等が通院後の確実な服薬支援方法について検討、協議する会議

ウ 結果

定期的な服薬確認により本人への意識付けとなり、飲み忘れ・服薬量の勘違いを防ぐことができた。また、家族に対しても服薬支援を行うことで家族内で支援環境が出来、より確実な服薬・受療ができた。

また、定期的開催される DOTS カンファレンスに参加したり、面接・訪問結果を医療機関に報告することで、入院中からの患者の情報を得ることができ、よりよい支援を行える体制ができた。