

# 平成22年度 保健福祉事務所年報

(平成23年版)



伊賀庁舎のマスコットキャラクター 「もーにんちゃん」(左)と「おーちゃん」(右)

## 三重県伊賀保健福祉事務所

併置機関 伊賀保健所

〒518-8533 伊賀市四十九町 2802 番地 三重県伊賀庁舎内

(保健衛生室)

企画福祉課	TEL 0595-24-8070
健康増進課	TEL 0595-24-8045
地域保健課	TEL 0595-24-8076
衛生指導課	TEL 0595-24-8080

FAX 0595-24-8085

〔ホームページ URL〕 <http://www.pref.mie.lg.jp/GHOKEN/HP/>

〔Eメールアドレス〕 [ghoken@pref.mie.jp](mailto:ghoken@pref.mie.jp)

## 目 次

1	管内概況		
	(1) 伊賀保健福祉事務所の概要	.....	1
	(2) 相談等日程	.....	2
	(3) 管内の状況	.....	2
	(4) 人口動態統計	.....	7
2	「県民しあわせプラン“戦略計画”」における事業実績		
	第3節 安全なくらしの確保と安心できる生活環境の創造		
	311 防災対策の推進		
	31106 災害時医療体制の整備・被災者対策の推進		
	1 災害拠点病院	.....	11
	324 食の安全とくらしの衛生の確保		
	32401 食の安全・安心の確保		
	1 食品衛生	.....	12
	32402 生活衛生営業の衛生水準の確保		
	1 生活衛生	.....	16
	32403 医薬品等の安全確保		
	1 薬事	.....	17
	32404 薬物乱用防止対策の充実		
	1 薬物乱用防止対策	.....	20
	32405 人と動物との共生環境づくりの推進		
	1 狂犬病予防	.....	21
	2 動物愛護	.....	21
	325 感染症対策の推進		
	32502 感染症予防および治療体制の充実		
	1 感染症の予防事業	.....	22
	2 エイズ対策事業	.....	23
	3 結核予防事業	.....	24
	331 健康づくり活動の推進		
	33101 健康づくり活動の推進		
	1 健康づくり総合推進事業	.....	28
	2 保健師活動状況	.....	28
	3 教育・研修	.....	28
	33102 食環境の整備		
	1 健康食育推進事業	.....	29
	2 栄養施行事務事業	.....	31
	33103 こころの健康づくりの推進		
	1 こころの健康づくり事業	.....	32
	2 自殺予防対策	.....	33

3 3 2	子育て環境の整備		
33201	保育・放課後児童対策等の充実		
1	保育所	.....	34
2	管内の児童福祉施設(保育所を除く)の状況	.....	34
33203	母子保健対策の推進		
1	母子保健事業	.....	35
2	母体保護事業	.....	37
3 3 3	地域とともに進める福祉社会づくり		
33301	地域福祉活動の推進		
1	地域福祉	.....	37
2	民生委員・児童委員	.....	38
3	ボランティア活動	.....	38
3 4 1	医療体制の整備		
34101	患者本位の医療の推進		
1	医務	.....	39
34103	救急・へき地医療体制の整備		
1	地域救急医療対策事業	.....	40
2	救急告示病院	.....	40
34105	骨髄バンク、臓器移植等の推進		
1	献血推進	.....	41
2	骨髄バンク	.....	41
34106	難病患者等の支援		
1	原子爆弾被爆者対策事業	.....	42
2	難病対策事業	.....	43
3	難病在宅ケア事業	.....	45
34107	医療分野の人材確保		
1	看護学生等保健所実習指導	.....	48
3 4 3	高齢者保健福祉の推進		
34301	介護保険制度の円滑な運営		
1	介護保険制度	.....	49
34302	介護基盤の整備促進とサービスの質の向上		
1	老人保健福祉施設等の設置状況	.....	51
34303	在宅生活支援体制の充実		
1	老人福祉施設	.....	52
3 4 4	障がい者保健福祉の推進		
34401	障害者自立支援法制度の円滑な推進		
1	障がい者福祉	.....	54
34404	精神障がい者の保健医療の確保		
1	精神保健福祉事業	.....	58

事業実績は、次のページの「県民しあわせプラン」の政策・事業体系に沿ってまとめました。

# 「県民しあわせプラン“戦略計画”」の政策・事業体系

参考:「県民しあわせプラン」(2004年3月策定)

「県民しあわせプラン」は、おおむね10年先を見すえた三重県の方向を示す新しい総合計画であり、基本理念である「みえけん愛を育む“しあわせ創造県”」を県民と行政が協働で築くための長期的な道筋を示すものです。

また、この「県民しあわせプラン」を的確に進行管理するための中期実施計画として、「県民しあわせプラン“戦略計画”」を策定しており、2004年～2006年度を「第1次戦略計画」、2007年～2010年度を「第2次戦略計画」と位置づけています。

参考:「県民しあわせプラン“戦略計画”」の政策・事業体系

「県民しあわせプラン」では、基本理念に基づくめざすべき社会を実現するための「政策展開の基本方向(五つの柱)」を設定しています。

「県民しあわせプラン“戦略計画”」の政策・事業体系は、この「政策展開の基本方向(五つの柱)」のもとに、県の仕事を目的と手段の関係で整理したものです。

〔政策展開の基本方向(五つの柱)〕

## 一人ひとりの思いを支える社会環境の創造と人づくり

【伊賀保健福祉事務所が関係する事業がないため省略】

〔政策展開の基本方向(五つの柱)〕

## 安心を支える雇用・就業環境づくりと元気な産業づくり

【伊賀保健福祉事務所が関係する事業がないため省略】

〔政策展開の基本方向(五つの柱)〕

## 安全な暮らしの確保と安心できる生活環境の創造

【伊賀保健福祉事務所が関係する部分を抜粋】

〔政策〕	〔施策〕	〔関係基本事業〕	〔頁〕
1 災害に強い県土づくりの推進	1 防災対策の推進	31106 災害時医療体制の整備・被災者対策の推進	----- 11
2 安全な生活の確保	4 食の安全とくらしの衛生の確保	32401 食の安全・安心の確保	----- 12
		32402 生活衛生営業の衛生水準の確保	----- 16
		32403 医薬品等の安全確保	----- 17
		32404 薬物乱用防止対策の充実	----- 20
		32405 人と動物との共生環境づくりの推進	----- 21
	5 感染症対策の推進	32502 感染症予防および治療体制の充実	----- 22

3 健やかな暮らしを育む ささえあい社会の構築	1 健康づくりの推進	33101 健康づくり活動の推進	----- 28	
		33102 食環境の整備	----- 29	
		33103 こころの健康づくりの推進	----- 32	
	2 子育て環境の整備	33201 保育・放課後児童対策等の充実	----- 34	
		33203 母子保健対策の推進	----- 35	
	3 地域とともに進める福祉社会づくり	33301 地域福祉活動の推進	----- 37	
	4 安心を支える医療・福祉の推進	1 医療体制の整備	34101 患者本位の医療の推進	----- 39
			34103 救急・へき地医療体制の整備	----- 40
			34105 骨髄バンク、臓器移植等の推進	----- 41
34106 難病患者等の支援			----- 42	
34107 医療分野の人材確保			----- 48	
3 高齢者保健福祉の推進		34301 介護保険制度の円滑な運営	----- 49	
		34302 介護基盤の整備促進とサービスの質の向上	----- 51	
		34303 在宅生活支援体制の充実	----- 52	
4 障がい者保健福祉の推進		34401 障害者自立支援法制度の円滑な推進	----- 54	
		34404 精神障がい者の保健医療の確保	----- 58	

〔政策展開の基本方向(五つの柱)〕

### 持続可能な循環型社会の創造

【伊賀保健福祉事務所が関係する事業がないため省略】

〔政策展開の基本方向(五つの柱)〕

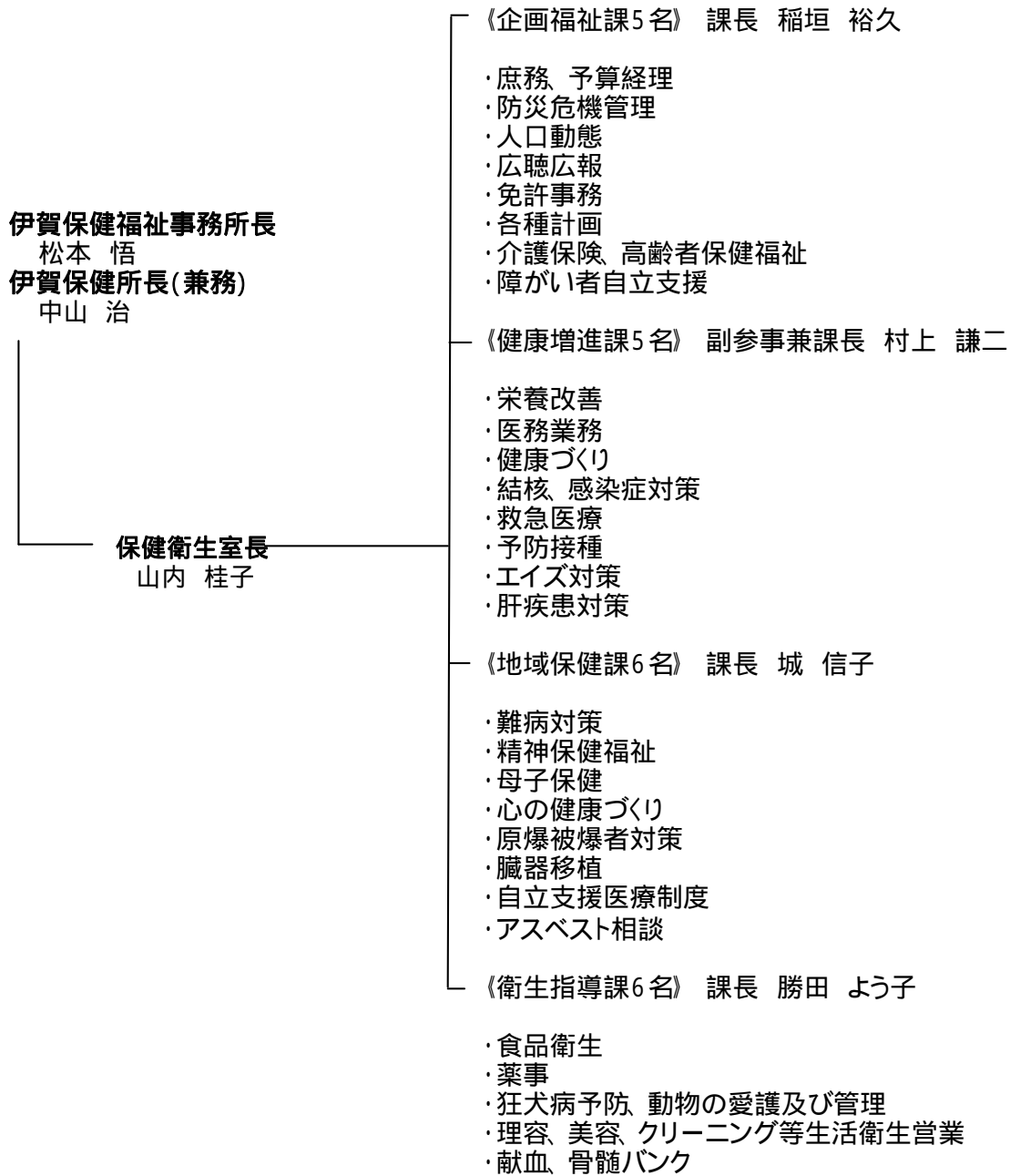
### 人と地域の絆づくりと魅力あふれるふるさと創造

【伊賀保健福祉事務所が関係する事業がないため省略】

# 1 管内概況

## (1) 伊賀保健福祉事務所の概要(平成23年度体制)

### 伊賀保健福祉事務所組織及び所掌事務



(2) 相談等日程

	午前	午後	場所
月曜日			
火曜日	エイズ・肝炎の相談・検査 (要予約) 9:00～11:00		県 伊賀庁舎
水曜日			
木曜日	骨髄バンク(ドナー登録) (要予約) (第2週)9:00～12:00		県 伊賀庁舎
	結核検診 (第2・4週)12:30～13:30	精神保健相談(要予約) (第3週) 14:00～16:00	県 伊賀庁舎
金曜日			

(3) 管内の状況

ア 各市の状況

種別 市	平成17年国勢調査		平成22年10月1日現在				世帯数の伸び率	人口の伸び率
	世帯数	総人口	面積 (km <sup>2</sup> )	世帯数	総人口	人口密度 (人/km <sup>2</sup> )		
計	62,937	182,779	687.93	64,396	177,491	258.0	102.3%	97.1%
伊賀市	34,587	100,623	558.17	34,915	97,207	174.2	100.9%	96.6%
名張市	28,350	82,156	129.76	29,481	80,284	618.7	104.0%	97.7%

## イ 管内の概況

平成16年11月1日に上野市、伊賀町、島ヶ原村、阿山町、大山田村、青山町の6市町村が合併し、「伊賀市」が誕生したことにより、管内は名張市との2市体制となっています。

### (ア) 位置・面積・気候

伊賀地域は、三重県の西北部、関西圏と中部圏のほぼ中央に位置するとともに、北は滋賀県、西は京都府、奈良県に接しており、古くから経済・文化ともに関西圏の影響を強く受けている地域です。

また、当地域は内陸盆地で、中央に上野盆地、南に名張盆地があり、東の鈴鹿、布引山系、西の笠置山系、南の室生火山群、北の信楽高原と標高500～800mの山々に囲まれ、総面積は687.93km<sup>2</sup>で、県土の約12%にあたります。

山地が約62%(421.37km<sup>2</sup>)を占めますが、盆地内は標高130～160mで、柘植川、服部川、木津川、名張川が流れ、伊賀市街、名張市街などを潤し、その全てが木津川に集まり、さらに淀川となって大阪湾に注いでいます。

伊賀地方の気候は、その位置と地形から内陸盆地特有の気候です。気温は年平均14前後で、県内でも比較的低温、寒冷地には当たりませんが、夏と冬や朝と夕の気温差が大きい内陸性気候の特徴を見せています。また、年間降水量は1,400mm程度と少なく、地形的な要因から夏期の雷及び春秋の霧の発生が多いところです。

### (イ) 人口

伊賀地域の人口は、平成22年10月1日現在177,491人であり、県の総人口に占める割合は約1割です。

昭和40年頃までは、高度成長期における県外流出が続き、各市町村とも減少していましたが、その後徐々に増加し、昭和55年以降の管内人口の増加率は県全体の増加率を大幅に上回る状況が続き、特に名張市と旧青山町においては、昭和55年以降の人口の増加が顕著です。これは、伊賀南部の近鉄大阪線沿線の住宅開発等に起因するものです。しかしながら、伊賀地域の人口は平成12年をピークに僅かずつではありますが減少傾向に転じています。

また、管内の65歳以上の老年人口は、平成22年10月現在で44,799人で、総人口に占める割合は、25.2%に達し、全県の老年人口の比率24.3%を上回っています。

### (ウ) 交通

道路網については、東西幹線として名阪国道(亀山市～天理市)、国道25号(四日市市～大阪市)、国道163号(大阪市～津市)、国道165号(大阪市～津市)、南北幹線として、国道368号(伊賀市～多気町)、国道422号(大津市～紀北町)の主要幹線があり、また伊賀の各地区を環状に結ぶ伊賀コリドールロードの整備が進められています。

交通機関は、鉄道として東西に、北部のJR関西線、南部の近鉄大阪線が、南北にこの両者を結ぶ伊賀鉄道が通じています。また北東部にはJR草津線が通っています。

このうち、近鉄大阪線については、関西圏の通勤の動脈として利便性が高くなっています。またJR関西線は、名古屋市と大阪市を最短ルートで結ぶ主要幹線鉄道であるものの単線・非電化であることから、輸送力の増大と利便性の向上が強く望まれています。

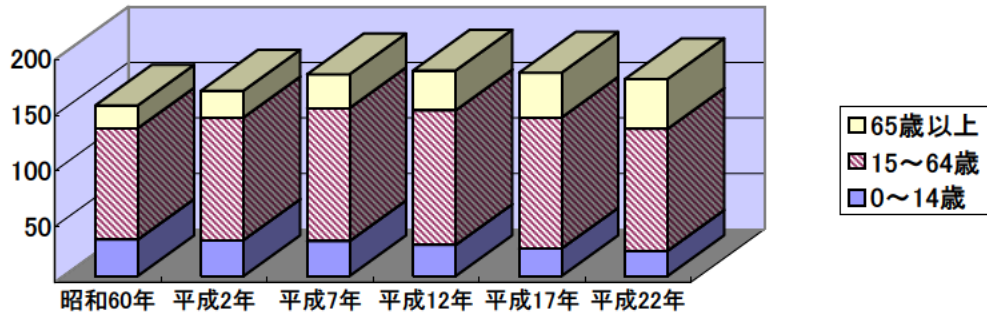




(エ) 管内人口の推移(各年10月1日現在)

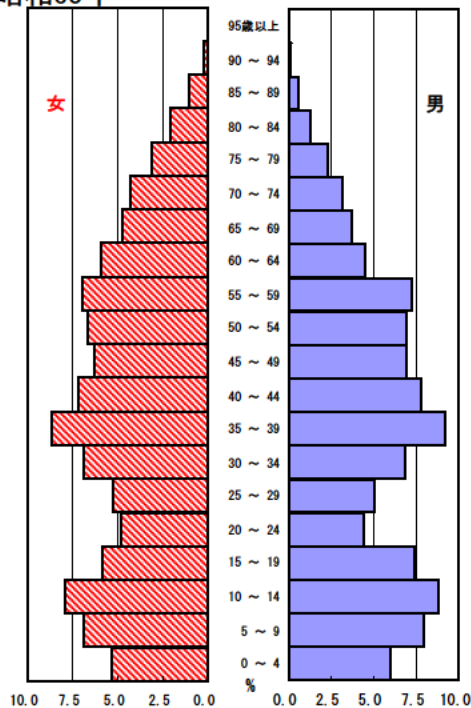
	昭和60年 1985年	平成2年 1990年	平成7年 1995年	平成12年 2000年	平成17年 2005年	平成22年 2010年
計	153,320	166,685	181,348	184,831	182,779	177,491
伊賀市 (旧上野市)	60,812	60,242	60,986	61,494	100,623	97,207
名張市	56,474	68,933	79,913	83,291	82,156	80,284
伊賀市 (旧伊賀町)	10,214	10,256	11,154	11,014		
伊賀市 (旧島ヶ原)	3,089	3,012	2,934	2,753		
伊賀市 (旧阿山町)	8,335	8,459	8,500	8,423		
伊賀市 (旧大山田)	5,729	5,750	6,186	5,984		
伊賀市 (旧青山町)	8,667	10,033	11,675	11,872		

3区分別割合の推移

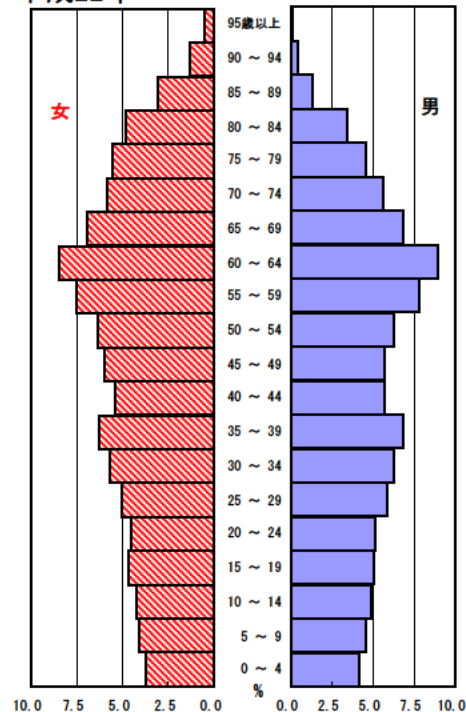


【管内の人口ピラミッド】

昭和60年



平成22年



(オ) 管内市町村の人口構成(概数)

平成22年10月1日現在

市名	総人口	年齢区分別人口			少年人口(18歳未満人口)				
		年少人口 (0～14歳)	生産年齢 人口(15～ 64歳)	老年人口 (65歳以 上)	0～5歳	6～11歳	12～14歳	15～17歳	計
管内	177,491	22,724	109,570	44,799	8,411	9,308	5,005	5,452	28,176
伊賀市	97,207	12,164	58,146	26,733	4,493	4,932	2,739	2,952	15,116
名張市	80,284	10,560	51,424	18,066	3,918	4,376	2,266	2,500	13,060
三重県	1,854,742	253,174	1,142,275	447,103	94,006	104,675	54,493	55,983	309,157

年齢不詳者が存在するため、必ずしも合計数と一致しない。

平成22年10月1日現在

	年齢区分別割合			年齢構成指数			
	年少人口 (0～14 歳)	生産年齢 人口(15 ～64歳)	老年人口 (65歳以 上)	年少人口 指数	老年人口 指数	従属人口 指数	老年化指 数
管内	12.8	61.7	25.2	20.7	40.9	61.6	197.1
伊賀市	12.5	59.9	27.5	20.9	46.0	66.9	219.8
名張市	13.2	64.2	22.6	20.5	35.1	55.7	171.1
三重県	13.7	61.9	24.3	22.2	39.1	61.3	176.6

$$\text{年少人口指数} = \frac{\text{年少人口(0～14歳)}}{\text{生産年齢人口(15～64歳)}} \times 100$$

$$\text{老年人口指数} = \frac{\text{老年人口(65歳以上)}}{\text{生産年齢人口}} \times 100$$

$$\text{従属人口指数} = \frac{\text{年少人口} + \text{老年人口}}{\text{生産年齢人口}} \times 100$$

$$\text{老年化指数} = \frac{\text{老年人口}}{\text{年少人口}} \times 100$$

管内人口の年齢構成は高齢化が進んでおり、老年人口割合は25.2%となっている。伊賀市では27.5%と三重県の値を上回っているが、名張市は22.6%と下回っている。

管内の年少人口指数については三重県の値を下回っているが、老年人口指数、老年化指数についてはいずれも三重県の値を上回っている。

## (カ) 社会福祉施設の状況

(平成23年4月1日現在)(単位 箇所)

区 分		伊賀市	名張市	計
児童福祉施設 (事業所)	助産施設	1	0	1
	児童養護施設	0	1	1
	知的障害児施設	0	1	1
	児童デイサービス事業所	0	3	3
	短期入所事業所	0	1	1
	児童館	3	3	6
	保育所	36	15	51
老人福祉施設 (事業所)	養護老人ホーム	3	1	4
	特別養護老人ホーム	9	6	15
	老人短期入所施設	9	6	15
	老人福祉センター	1	2	3
	ケアハウス	1	3	4
	デイサービスセンター	36	17	53
障害福祉施設 (事業所)	点字図書館	1	0	1
	盲人ホーム	1	0	1
	知的障害者入所更生施設	0	0	0
	知的障害者更生施設(通所)	0	0	0
	知的障害者授産施設(通所)	3	0	3
	障害者小規模作業所	0	0	0
	生活介護事業所	5	10	15
	短期入所事業所	2	6	8
	就労移行支援事業所	2	1	3
	就労継続支援A型事業所	2	0	2
	就労継続支援B型事業所	8	8	16
	自立(生活)訓練事業所	1	0	1
	共同生活援助事業所	2	1	3
	共同生活介護事業所	5	4	9
	施設入所支援事業所	1	3	4
指定相談支援事業所	1	2	3	

(4)人口動態統計

ア 人口動態総覧

平成21年の人口動態(確定数)の概況は次のとおりである。

表1 人口動態総覧 (実数、率) 各市別

平成21年1月1日～12月31日

	各市 (県・全 国)	人口 (10月1日現在)	出生			低体重児(再掲)			死亡			乳児死亡(再掲)		
			総数	男	女	総数	男	女	総数	男	女	総数	男	女
実 数	全国	128,057,352	1,070,035	548,993	521,042	102,671	46,642	56,029	1,141,865	609,042	532,823	2,556	1,441	1,115
	三重県	1,854,724	15,614	7,983	7,631	1,440	694	746	17,590	9,154	8,436	37	20	17
	管内	177,491	1,408	712	696	137	60	77	1,805	971	834	3	2	1
	伊賀市	97,207	742	381	361	84	32	52	1,139	586	553	3	2	1
	名張市	80,284	666	331	335	53	28	25	666	385	281	-	-	-
率	全国		8.5	9.0	8.1	96.0	85.0	107.5	9.1	9.9	8.3	2.4	2.6	2.1
	三重県		8.6	9.0	8.2	92.2	86.9	97.8	9.6	10.3	9.0	2.4	2.5	2.2
	管内		7.9	8.3	7.5	97.3	84.3	110.6	10.1	11.3	9.0	2.1	2.8	1.4
	伊賀市		7.6	8.0	7.1	113.2	84.0	144.0	11.6	12.3	10.9	4.0	5.2	2.8
	名張市		8.3	8.6	8.0	79.6	84.6	74.6	8.3	10.0	6.7	-	-	-
	率の算出方法		人口千対	男子人 口千対	女子人 口千対	出生千 対	男子 出生 千対	女子 出生 千対	人口千対	男子人 口千対	女子人 口千対	出生 千対	男子 出生 千対	女子 出生 千対

※人口は平成22年10月1日現在

低体重児は出生体重2,500g未満のもの。乳児死亡は生後1年未満の死亡。

平成21年1月1日～12月31日

	各市(県・全国)	新生児死亡(再掲)	死産			周産期死亡			婚姻	離婚	自然増加	合計特殊出生率
			総数	自然	人工	総数	妊娠満22週以後の死産	早期新生児死亡				
実数	全国	1,254	27,005	12,214	14,791	4,519	3,645	874	707,734	253,353	71,830	
	三重県	17	339	156	183	53	43	10	9,720	3,438	1,976	
	管内	1	25	14	11	3	2	1	920	333	397	
	伊賀市	1	15	7	8	3	2	1	491	175	397	
	名張市	-	10	7	3	-	-	-	429	158	0	
率	全国	1.2	24.6	11.1	13.5	4.2	3.4	0.8	5.6	2.0	0.6	1.37
	三重県	1.1	21.2	9.8	11.5	3.4	2.7	0.6	5.3	1.9	1.1	1.40
	管内	0.7	17.4	9.8	7.7	2.1	1.4	0.7	5.1	1.9	2.2	1.39
	伊賀市	1.3	19.8	9.2	10.6	4.0	2.7	1.3	5.0	1.8	4.0	1.41
	名張市	-	14.8	10.4	4.4	-	-	-	5.3	2.0	0.0	1.37
	率の算出方法	出生千対	(出産)千対			出生千対			人口千対			

は減を示す。  
 新生児死亡は生後4週未満の死亡。  
 早期新生児死亡は生後1週未満の死亡。  
 死産は妊娠12週以後の死産の出産。  
 自然増加は出生数 - 死亡数。

$$\text{合計特殊出生率} = \frac{49}{\text{年令15}} \frac{\text{母の年齢別出生数}}{\text{年齢別女子人口}}$$

(ア) 出生

管内の出生数は前年より24人増加し、出生率は7.9であった。市別にみると、伊賀市・名張市とも県の値8.6を下回っている。

(イ) 死亡

管内の死亡数は1,805人で前年より22人減少し、死亡率は10.1で前年と同率となっている。市別にみると、名張市は県の値を下回っているが、伊賀市は県の値を2.0ポイント上回っている。

(ウ) 乳児死亡

乳児の生存は母体の健康状態や養育条件等の影響を強く受けることから、地域の衛生状態、生活水準を反映する指標として重視されている。管内の乳児死亡数は前年より2名減の3名であり、新生児死亡数は前年より1名減の1名であった。

(エ) 死産

管内の死産数は前年より2名減の25名であった。  
 人工死産率は7.7で三重県の値を3.8ポイント下回っている。自然死産率は9.8で県の値と同率となっている。

(オ) 周産期死亡

母体の健康状態に強く影響される指標である。周産期死亡数は前年より3名減少し、周産期死亡率は2.1で昨年の値を2.2ポイント下回っている。

(カ) 婚姻と離婚

婚姻件数は920件で前年と同数となっている。婚姻率は5.1で県の値を0.2ポイント下回っている。  
 離婚件数は333件で前年より2件減少した。離婚率は1.9で県の値と同率となっている。

(キ) 自然増加

管内の自然増加率は - 2.2で県の値 - 1.1を1.1ポイント下回っている。

(ク) 合計特殊出生率

管内の合計特殊出生率は1.39で昨年より0.05ポイント上回っている。伊賀市は1.41で昨年の0.04ポイント上回り、名張市は1.37で昨年の0.06ポイント上回っている。

イ 死亡の動向

死因別の死亡状況を次に示した。

表2 各市別主要死因別死亡数・死亡率(人口10万人対)

平成21年1月1日～12月31日

		総数	結核	悪性新生物	糖尿病	高血圧性疾患	心疾患	脳血管疾患	大動脈瘤	肺炎	慢性閉塞性肺疾患	喘息	肝疾患	腎不全	老衰	不慮の事故	自殺
三重県	死亡率	964.9	1.4	266.7	12.0	6.0	148.9	103.0	12.6	93.4	15.0	1.4	10.4	20.3	54.4	37.3	23.3
	死亡者数	17,590	26	4,862	218	110	2,715	1,878	229	1,702	273	26	190	370	991	680	425
管内	死亡率	1,009.9	0.1	279.2	6.7	6.7	160.6	102.4	8.4	100.1	20.7	0.6	10.6	22.9	71.1	36.9	20.7
	死亡者数	1,805	2	499	12	12	287	183	15	179	37	1	19	41	127	66	37
伊賀市	死亡率	1,159.9	2.0	303.5	7.1	11.2	192.5	111.0	8.1	128.3	21.4	1.0	12.2	23.4	79.4	47.9	16.3
	死亡者数	1,139	2	298	7	11	189	109	8	126	21	1	12	23	78	47	16
名張市	死亡率	826.9	-	249.6	6.2	1.2	121.7	91.9	8.7	65.8	19.9	-	8.7	22.3	60.8	23.6	26.1
	死亡者数	666	0	201	5	1	98	74	7	53	16	0	7	18	49	19	21

表3 各市別主要死因別年齢調整死亡率(人口10万人対)

平成21年1月1日～12月31日

	総数	結核	悪性新生物	糖尿病	高血圧性疾患	心疾患	脳血管疾患	大動脈瘤	肺炎	慢性閉塞性肺疾患	喘息	肝疾患	腎不全	老衰	不慮の事故	自殺
三重県	378.66	0.40	118.87	5.05	1.82	53.62	35.50	4.65	28.64	4.73	0.55	5.62	6.27	12.37	18.35	19.17
管内	392.43	0.12	122.52	2.78	1.60	57.31	33.88	2.23	28.30	6.99	0.23	5.05	6.68	16.62	18.11	19.35
伊賀市	402.17	0.18	124.79	2.82	2.26	58.51	30.82	2.01	30.51	5.81	0.36	4.96	5.56	15.57	21.29	15.80
名張市	382.30	-	121.83	2.99	0.34	55.15	39.63	2.69	23.92	8.38	-	4.95	8.24	18.66	13.95	23.45

$$\text{年齢調整死亡率} = \frac{\text{〔観察集団の年齢 } x \text{ 歳(年齢階級)の死亡率} \times \text{基準人口集団のその年齢 } x \text{ 歳(年齢階級)の人口〕の各年齢(年齢階級)についての総和}}{\text{基準人口集団の総数}} \times 100$$

基準人口 昭和60年モデル人口の使用

管内の死因順位では、第一位悪性新生物499人(総数に占める割合27.6%)、第二位心疾患287人(同様に15.9%)、第三位脳血管疾患183人(同様に10.1%)である。これら3大死因の総数に占める割合は53.7%となっている。

年齢構成を補正した年齢調整死亡率は、管内392.43であり、主な死因別では悪性新生物、心疾患、慢性閉塞性肺疾患、腎不全、老衰、自殺が県の値を上回っている。

死因のうち、悪性新生物部位別死亡状況を表4に示した。

「胃」「肝及び肝内胆管」「気管・気管支及び肺」で42.5%を占めている。

表4 市町村別・性別・悪性新生物部位別死亡者数

平成21年1月1日～12月31日(単位:人)

各市名	性別	総数	食道	胃	結腸	直腸 S状 結腸 移行部 及び直腸	肝及 び肝 内胆 管	胆の う及 び その 他の 胆道	膵	気管、 気管支 及び肺	乳房	子宮	白血 病	その 他
三重県	計	4,862	143	680	395	217	417	273	371	1,059	150	69	102	986
	男	2,911	120	439	190	132	275	123	203	782	-	-	65	582
	女	1,951	23	241	205	85	142	150	168	277	150	69	37	404
管内	計	499	18	69	37	19	45	31	40	98	14	7	13	108
	男	302	17	44	16	12	29	13	26	73	-	-	9	63
	女	197	1	25	21	7	16	18	14	25	14	7	4	45
伊賀市	計	298	7	40	20	11	31	17	28	61	8	4	8	63
	男	174	7	22	7	7	21	6	18	46	-	-	6	34
	女	124	0	18	13	4	10	11	10	15	8	4	2	29
名張市	計	201	11	29	17	8	14	14	12	37	6	3	5	45
	男	128	10	22	9	5	8	7	8	27	-	-	3	29
	女	73	1	7	8	3	6	7	4	10	6	3	2	16