

三重県の代表的な文化財

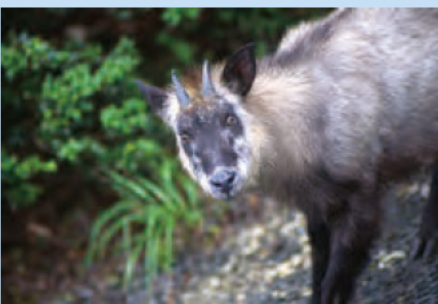
三重県内には、国指定・県指定あわせて約1000件の文化財があります。このページでは、三重県の代表的な文化財として、国宝と特別史跡、特別名勝、特別天然記念物を紹介します。

また、次ページ以降に、三重県内の国指定文化財の一覧を掲載します。

三重県の代表的な文化財

【特別天然記念物】

カモシカ(鈴鹿山地、紀伊山地)



【特別天然記念物】

オオサンショウウオ (伊賀地方)



【特別名勝及び天然記念物】

どろほっしょう 瀧八丁(熊野市)



【国 宝】

さいほう しなんしやう しんらんひつ
西方指南抄 親鸞筆 (専修寺所蔵)



【国 宝】

さんじやう わ さん しんらんひつ
三帖和讃 親鸞筆 (専修寺所蔵)



【国 宝】

いせのくにあさま やまきやうがみねまうづがしつとひん
伊勢国朝熊山経ヶ峯経塚出土品 (金剛證寺所蔵)

【国 宝】

ぎやくへんだいにじやうに
玉篇第廿二(神宮所蔵)

【特別史跡】

もとおりのりながきやうたく どうたくあと
本居宣長旧宅・同宅跡(松阪市)



国指定文化財一覧

種別	名称	市町	
国宝 (書跡・典籍)	西方指南抄 親鸞筆	津市	
	三帖和讃 親鸞筆	津市	
	玉篇 第廿二	伊勢市	
国宝 (考古資料)	伊勢国朝熊山経ヶ峯経塚出土品	伊勢市	
重要文化財 (建造物)	諸戸家住宅	桑名市	
	旧諸戸家住宅(三重県桑名市)	桑名市	
	四日市旧港 港湾施設 防波堤、西防波堤、顕彰碑	四日市市	
	末広橋梁(旧四日市港駅鉄道橋)	四日市市	
	地藏院本堂・愛染堂・鐘楼	亀山市	
	専修寺御影堂	津市	
	専修寺如来堂	津市	
	国津神社十三重塔	津市	
	旧松坂御城番長屋 東棟 西棟	松阪市	
	来迎寺本堂	松阪市	
	神宮祭主職舎本館(旧慶光院客殿)	伊勢市	
	金剛證寺本堂(摩尼殿)	伊勢市	
	旧賓日館 本館 大広間棟 土蔵	伊勢市	
	庫蔵寺鎮守堂	鳥羽市	
	庫蔵寺本堂	鳥羽市	
	大村神社宝殿	伊賀市	
	高倉神社 本殿・境内社八幡社本殿・境内社春日社本殿	伊賀市	
	猪田神社本殿	伊賀市	
	射手神社十三重塔	伊賀市	
	観菩提寺本堂	伊賀市	
	観菩提寺楼門	伊賀市	
	町井家住宅 主屋・書院	伊賀市	
	重要文化財 (絵画)	絹本着色釈迦八相成道図	桑名市
		絹本着色阿弥陀三尊像	津市
		紙本着色善信上人絵詞伝(詞書覚如筆)	津市
		絹本着色阿弥陀三尊像	津市
		紙本淡彩歌仙像	津市
		絹本着色藤堂高虎像	津市
		絹本着色聖徳太子像	津市
		絹本着色阿弥陀来迎図	津市
		絹本着色聖徳太子勝鬘經講讃図	津市
		旧永島家襖絵	津市
		絹本着色仏涅槃図	津市
		絹本着色地藏菩薩像	津市
		絹本淡彩離合山水図	松阪市
		紙本墨画唐獅子図曾我蕭白筆	松阪市
		絹本着色法然上人絵伝	多気町
		紙本着色伊勢新名所絵歌合	伊勢市
		紙本着色九鬼嘉隆像 清韓の賛あり	伊勢市
		絹本着色藤堂高虎像	伊賀市
		絹本着色興正菩薩像	伊賀市

種別	名称	市町
重要文化財 (彫刻)	木造慈恵大師坐像	四日市市
	木造阿弥陀如来立像・像内納入文書	四日市市
	木造不動明王立像	四日市市
	木造男神坐像	鈴鹿市
	木造持国天立像・多聞天立像	鈴鹿市
	木造薬師如来立像	鈴鹿市
	木造金剛力士立像	鈴鹿市
	木造善然上人坐像	鈴鹿市
	木造千手観音立像	鈴鹿市
	木造釈迦如来坐像	鈴鹿市
	木造大日如来坐像	鈴鹿市
	木造大日如来坐像	鈴鹿市
	木造阿弥陀如来立像(本堂安置)	亀山市
	木造毘沙門天立像	津市
	木造阿弥陀如来坐像	津市
	木造聖観音立像	津市
	木造地藏菩薩立像	津市
	木造阿弥陀如来立像	津市
	木造薬師如来坐像	津市
	木造大日如来坐像	津市
	木造阿弥陀如来坐像	津市
	木造地藏菩薩半跏像	津市
	木造阿弥陀如来倚像	津市
	木造十一面観音立像	津市
	木造千手観音立像	津市
	木造薬師如来坐像及び両脇侍像	津市
	木造阿弥陀如来坐像	松阪市
	木造薬師如来立像	松阪市
	木造地藏菩薩坐像	松阪市
	木造阿弥陀如来坐像	松阪市
	木造地藏菩薩立像(伝空海作)	松阪市
	木造普賢菩薩坐像	多気町
	木造十一面観音立像	多気町
	木造諸尊仏龕	明和町
	木造諸尊仏龕	伊勢市
	木造雨宝童子立像	伊勢市
	木造地藏菩薩立像	伊勢市
	木造千手観音坐像	伊勢市
	木造薬師如来坐像	伊勢市
	木造阿弥陀如来立像	伊勢市
	銅造如来坐像	志摩市
	木造十一面観音立像	度会町
	木造十一面観音立像(漆箔)	玉城町
	木造十一面観音立像(彩色)	玉城町
	木造観世音菩薩坐像・勢至菩薩坐像	伊賀市
	木造五大明王像	伊賀市
	木造薬師如来坐像	伊賀市
木造虚空蔵菩薩坐像	伊賀市	

種別	名称	市町
重要文化財 (彫刻)	もくぞうじゅういちめんくわんおんりゅうぞう 木造十一面観音立像	伊賀市
	もくぞうあみだによらいざせう 木造阿弥陀如来坐像	伊賀市
	もくぞうしてんのうりゅうぞう 木造四天王立像	伊賀市
	もくぞうあみだによらいざせう 木造阿弥陀如来坐像	伊賀市
	もくぞうやくしによらいざせう 木造薬師如来坐像	伊賀市
	もくぞうやくしによらいざせう 木造薬師如来坐像	伊賀市
	もくぞうじせうぼさつざせう 木造地藏菩薩坐像	伊賀市
	もくぞうじゅういちめんくわんおんりゅうぞう 木造十一面観音立像	伊賀市
	もくぞうあみだによらいざせう 木造阿弥陀如来及び両脇侍像	伊賀市
	もくぞうあみだによらいざせう 木造阿弥陀如来坐像	伊賀市
	もくぞうにっこうがっこうぼさつりゅうぞう 木造日光月光菩薩立像	伊賀市
	もくぞうしゅんじゅうじょうにんざせう 木造俊乗上人坐像	伊賀市
	もくぞうぞうぎょうざせう 木造僧形坐像	伊賀市
	もくぞうによらいざせう 木造如来坐像	伊賀市
	もくぞうふどうみょうおりのりゅうぞう 木造不動明王立像	名張市
	もくぞうしょうかんのりゅうぞう 木造聖観音立像	名張市
もくぞうじゅういちめんくわんおんりゅうぞう 木造十一面観音立像	名張市	
重要文化財 (工芸品)	こんどうごこれい 金銅五鈷鈴	桑名市
	みしまつらちawan 三島平茶碗	桑名市
	じゅうろっけんしほうしほしかぶとほち 十六間四方白星兜鉢	四日市市
	もくぞうへんかく 木造扁額	鈴鹿市
	裏に文永十一年世尊寺世経朝の銘あり	
	たち むめいでんにとし 太刀(無銘伝国俊)	松阪市
	なぎなた 薙刀 銘住吉大明神主(以下不明)	多気町
	けぬきがたち 毛抜形太刀	伊勢市
	たち めいとしただ 太刀(銘俊忠)	伊勢市
	たち めいよしのぶ 太刀(銘吉信)	伊勢市
	かななおりかえしめいゆうこく 刀(折返銘有国)	伊勢市
	じんぐうごんじんほうるい 神宮古神宝類	伊勢市
	たち めいつぐいえ 太刀(銘次家)	伊勢市
	どうぞうぞうほうかん 銅造双鳳鑑	伊勢市
	たち でんすけかね 太刀(伝助包)	伊勢市
	でつしがみもんこんどうぞうがんとくがた 鉄獅嚙文金銅象嵌鉄剣形	鳥羽市
せきぞうとうろう 石造燈籠 徳治二年了未十一月ノ銘アリ	名張市	
もくぞうくろしやうしずし 木造黒漆厨子	名張市	
重要文化財 (書跡・典籍)	こげんしれんせんぼくせきぎぜんご 虎関師錬墨蹟坐禅語	桑名市
	さいばくものがたり とみおかほん 榮花物語(富岡本)	四日市市
	しほんぼくしよみずかみ じょうちゅうげ 紙本墨書水鏡 上中下	津市
	しほんぼくしよごうせいでんのうしんかんごしょうそく 紙本墨書後陽成天皇宸翰御消息(伏見殿宛)	津市
	しんらんしやうにんしやうそく 親鸞聖人消息	津市
	ゆしんしやう せいかくさくしんらんひつ ゆしんしやうもんい 唯信鈔 聖覚作親鸞筆 唯信鈔文意	津市
	しんらんひつ ゆしんしやうもんい しんらんひつ 親鸞筆 唯信鈔文意 親鸞筆	津市
	けんもんしやうしんらんひつ だいはつねはんきやうようぶん しんらんひつ 見聞集(親鸞筆) 大般涅槃經要文(親鸞筆)	津市
	きやうじやうしんしやうたかだほん 教行信証(高田本)	津市
	じやうゆいしきろんじゆつつかんだいくほん 成唯識論述記卷第九本	津市
	せんじゆじよきやう 専修寺聖教	津市
	もとおりのりながこうほんかんけんしりやう 本居宣長稿本並関係資料	松阪市
	こじきやうらがき 古事記裏書	伊勢市
	こじきじやうかん 古事記上卷	伊勢市

種別	名称	市町
重要文化財 (書跡・典籍)	にほんしよきしげんぶん 日本書紀私見聞(道祥自筆本)	伊勢市
	にほんしよきしげんぶん 日本書紀私見聞(春瑜自筆本)	伊勢市
	きりしなきこう ぼしやうじきひつこうほん 史料紀行 芭蕉白筆稿本	伊賀市
	さんぼうるいじゅうみょうざしやう 三宝類聚名義抄(蓮成院本)	桑名市
	しほんぼくしよじんごうじがらんえんぎならびにしざいちやう 紙本墨書神宮寺伽藍縁起并資財帳(竹帙添)	桑名市
	だいかくせんしほくせき 大覚禪師墨蹟 与荣意禅人法語	桑名市
	しほんぼくしよかんじんちやう 紙本墨書勸進帳	桑名市
	じふんじひつしやう 慈門自筆書状	津市
	せんじゆじもんじよ 専修寺文書(三百六通)	津市
	しほんぼくしよかんみりやうじゆきやう 紙本墨書観無量寿経	津市
	せんごうしんぞうめいぶんしんらんひつ 尊号眞像銘文親鸞筆	津市
	しほんぼくしよみんぶたどころかんしゅうじやうほかこもんじよ 紙本墨書民部田所勸注状外古文書 四通	津市
	しほんぼくしよだいはんにやきやう 紙本墨書大般若経(卷第百九)天平十九 年唐僧善意の銘あり	津市
	しほんぼくしよちゅうだいほんねきやう 紙本墨書注大般涅槃経 (卷第二、卷第十二)	津市
	ほんてんだいさんだいぶ 版本天台三大部	津市
	みののくにかもぐんはんみりたいはうにねんこせきだんかん 御野国加毛郡半布里大宝二年戸籍断簡	津市
しほんぼくしよさんちやうこくじしざいちやう 紙本墨書近長谷寺資財帳	多気町	
こぶんしやうしよ 古文尚書	伊勢市	
じんごうほうちやくわ さいげんでんのういかれきだいでんのうしんかん 神宮法楽和歌 霊元天皇以下歴代天皇宸翰	伊勢市	
にほんしよきしき 日本書紀私記	伊勢市	
こうたいじんごうざしきちやうざんかん ちやうけだいいんごうざしきちやう 皇太神宮儀式帳残卷・等由気太神宮儀式帳	伊勢市	
てんやうき 天養記	伊勢市	
しほんぼくしよみょうこうじぎんべん 紙本墨書光明寺残篇	伊勢市	
しほんぼくしよちゅうむねわひならびにふじんしよじやう 紙本墨書結城宗廣並夫人書状	伊勢市	
わたらいしけいざ 度会氏系図	伊勢市	
うじつねきやうしんじき 氏経卿神事記	伊勢市	
うじつねきやうひつつけ 氏経卿引付	伊勢市	
じんぼうしやうあらかさだうじつねしよしゃ 神鳳鈔(荒木田氏経書写)	伊勢市	
しほんぼくしよだいはんにやきやう 紙本墨書大般若経	伊賀市	
しゅうこじゆしほんざ 集古十種板木	桑名市	
まつうらたけしろうかんけいしりやう 松浦武四郎関係資料	松阪市	
しほかわはるみてんもんかんけいしりやう 波川春海天文関係資料	伊勢市	
かどやけほうまきかんけいしりやう 角屋家貿易関係資料	伊勢市	
どうきやう 銅鏡	桑名市	
しほ み え けんつじがいとがやうあとしゆつど 鷗尾 三重県辻垣内瓦窯跡出土	松阪市	
み え けんたからづかいちごうふんしゆつどひん 三重県土塚一号墳出土品	松阪市	
み え けんさいくうあとしゆつどひん 三重県斎宮跡出土品	明和町	
こんどうすかしほりかなで 金銅透彫金具	伊勢市	
すえだいつきこもち 掘台付子持はそう	伊勢市	
ちやうきやうづつ 陶経筒	伊勢市	
いせかみしまさいしいぶつ 伊勢神島祭祀遺物	鳥羽市	
いたはりごりんとく 板彫五輪塔	伊賀市	
重要無形文化財 (工芸技術)	いせかたがみ 伊勢型紙	鈴鹿市
重要無形民俗文化財	くわ いしどりまつりまつりくるまきやうじ 桑名石取祭の祭車行事	桑名市
	いせだいかくら 伊勢太神楽	桑名市
	とりでじんじや くじらぶねきやうじ 鳥出神社の鯨船行事	四日市市

種別	名称	市町	
重要無形民俗文化財	おかしらしんじ 御頭神事	伊勢市	
	しまかもごこう ほんまつりぎょうじ 志摩加茂五郷の盆祭り行事	鳥羽市	
	いせわんしまはんとうくまのなだぎょうようぐ 伊勢湾・志摩半島・熊野灘の漁撈用具	鳥羽市	
	あのり じんぎょうしばい 安乘の人形芝居	志摩市	
	いせべ おみた 磯部の御神田	志摩市	
特別史跡	うえのてんじんまつり ぎょうじ 上野天神祭のダンスリ行事	伊賀市	
	もとおりのりながきゅうたくどうたくあと 本居宣長旧宅・同宅跡	松阪市	
特別天然記念物	オオサンショウウオ	地域定めず	
特別名勝及び天然記念物	カモシカ	地域定めず	
史跡	くろべかんがいせき 久留倍官衙遺跡	四日市市	
	いせこくふあと 伊勢国府跡	鈴鹿市	
	おおづかこふん 王塚古墳	鈴鹿市	
	いせこくふんじあと 伊勢国分寺跡	鈴鹿市	
	しょうほうじんせうあと 正法寺山荘跡	亀山市	
	のむちいちりづか 野村一里塚	亀山市	
	あけあいこふん 明合古墳	津市	
	たがわことすがはか 谷川土清墓	津市	
	たがわことすがきゅうたく 谷川土清旧宅	津市	
	たけきたばたけしじょうかんあと きたばたけしやかたあと 多気北畠氏城館跡 北畠氏館跡	津市	
	霧山城跡		
	ながのししろあと ながのじょうあと ひがし じょうあと 長野氏城跡 長野城跡 東の城跡	津市	
	なか じょうあと にし じょうあと 中の城跡 西の城跡		
	むかいやまこふん 向山古墳	松阪市	
	てんぱくいせき 太白遺跡	松阪市	
	もとおりのりながはか やまむろやま 本居宣長墓(山室山)	松阪市	
	もとおりのりながはか じゅけいじ 本居宣長墓(樹敬寺)	松阪市	
	あさかじょうあと つけたり たかじょうあからたじょうあと 阿坂城跡 附 高城跡・枳城跡	松阪市	
	たからづかこふん 宝塚古墳	松阪市	
	さいくうあと 斎宮跡	明和町	
	みずいけどきせいさくいせき 水池土器製作遺跡	明和町	
	きゅうはやしぎふんこ 旧林崎文庫	伊勢市	
	きゅうとよみやぎふんこ 旧豊岡崎文庫	伊勢市	
	りきゅういんあと 離宮院跡	伊勢市	
	あさまやまきょうづかぐん 朝熊山経塚群	伊勢市	
	みほかやまこふん 御墓山古墳	伊賀市	
	いがこくちやうあと 伊賀国庁跡	伊賀市	
	うえのじやうあと 上野城跡	伊賀市	
	きゅうすうこうどう 旧崇廣堂	伊賀市	
	はいふだらくじちやうせき 廃補陀落寺町石	伊賀市	
	ちやうらくぜんはいじあと 長楽山廢寺跡	伊賀市	
	いがこくふんじあと 伊賀国分寺跡	伊賀市	
	なつみはいじあと 夏見廢寺跡	名張市	
	みはたこふんぐん 美旗古墳群	名張市	
	名勝及び史跡	くまのさんけいみち いせじ 熊野参詣道 伊勢路	大紀町 尾鷲市 熊野市 御

指定種別	指定名称	市町
史跡	くまのさんけいみち しちりみはま 熊野参詣道 七里御浜	熊野市 御浜町 紀宝町
	くまのさんけいみち くまのがわ 熊野参詣道 熊野川	熊野市 紀宝町
	くまのさんけいみち はなのいわや 熊野参詣道 花の窟	熊野市
	あかぎじやうあと たびらことうげけいじやうあと 赤木城跡及び田平子峠刑場跡	熊野市
	くまのさんざん くまのはやたまたいしゃ みふねじま 熊野三山 (熊野速玉大社 御船島)	紀宝町
	もろとしていせん 諸戸氏庭園	桑名市
	きゅうもろとしていせん 旧諸戸氏庭園	桑名市
	みたけ さくら 三多気の桜	津市
	ふたみうら 二見浦	伊勢市
	あかめのきやうこく 赤目の峽谷	名張市
天然記念物	たど 多度のイヌナシ自生地	桑名市
	にしあくらがわ じせいち 西阿倉川アイナシ自生地	四日市市
	ひがしあくらがわ じせいち 東阿倉川アイナシ自生地	四日市市
	おいけしやうたくしよくまつぐんらく 御池沼沢植物群落	四日市市
	たひか しちしよくまつぐんらく 田光のシデコブシ及び湿地植物群落	菰野町
	しろこみだんざくら 白子不断櫻	鈴鹿市
	かなしやうじやうたくしよくまつぐんらく 金生水沼沢植物群落	鈴鹿市
	むくもと おおむく 椋本の大椋	津市
	ふどういん ぐんらく 不動院ムカデラン群落	松阪市
	つきで ちゅうおうこうぞうせん 月出の中央構造線	松阪市
	さいくう ぐんらく 斎宮のハナショウブ群落	明和町
	おおすぎだに 大杉谷	大台町
	こぞうじ 庫蔵寺のコツバガヤ	鳥羽市
	おながじやうだんちせい ぐんらく 鬼ヶ城暖地性シダ群落	南伊勢町
	ほそたにだんちせい ぐんらく 細谷暖地性シダ群落	南伊勢町
	たかくらじんじや 高倉神社のシバナシガヤ	伊賀市
	かこうじ 果弓寺のシバナシガヤ	伊賀市
	くきんじやじゅせう 九木神社樹叢	尾鷲市
	おおしまだんちせいしよくまつぐんらく 大島暖地性植物群落	紀北町
	きしゅうけん 紀州犬	地域定めず
	とり 地鶏	地域定めず
	しょうこけい 小国鶏	地域定めず
	こうちやうこけい 河内奴鶏	地域定めず
	うごっけい 烏骨鶏	地域定めず
	カラスバト	地域定めず
	カンムリウミスズメ	地域定めず
	ネコギギ	地域定めず
	ヤマネ	地域定めず
	コクガン	地域定めず
	イヌワシ	地域定めず
オオワシ	地域定めず	
オジロワシ	地域定めず	
名勝及び史跡	きたばたけしやかたあとでいせん 北畠氏館跡庭園	津市
	じよのこしいせき 城之越遺跡	伊賀市
天然記念物及び名勝	くまの のおにがじやう 熊野の鬼ヶ城	熊野市