

(別紙6)

メガソーラー設置運営事業に係る既設構造物関係

※1号幹線道路は、現況道路幅員5.5mの道路センターから左右6.5mは離隔を確保して下さい。
(パネル等は設置できません。)

(1) 道路

(三重県分)

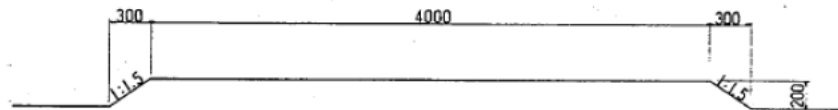
- ・5～8号支線道路(碎石舗装)
幅員4.6m
延長990m+ 960m+ 940m+930m
=3,820m

- ・1号幹線道路(アスファルト舗装)
幅員5.5m
延長660m

(愛知県分)

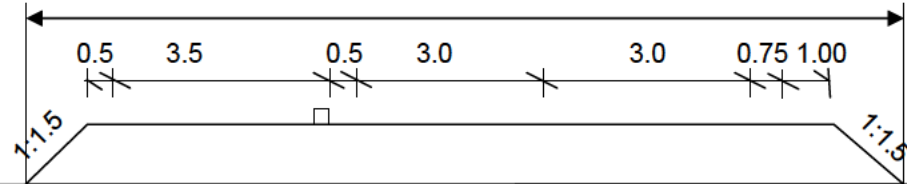
- ・5～10号支線道路(碎石舗装)
幅員4.6m
延長102m+ 122m+ 142m+
162m+ 182m+ 167m=877m

支線道路標準断面図

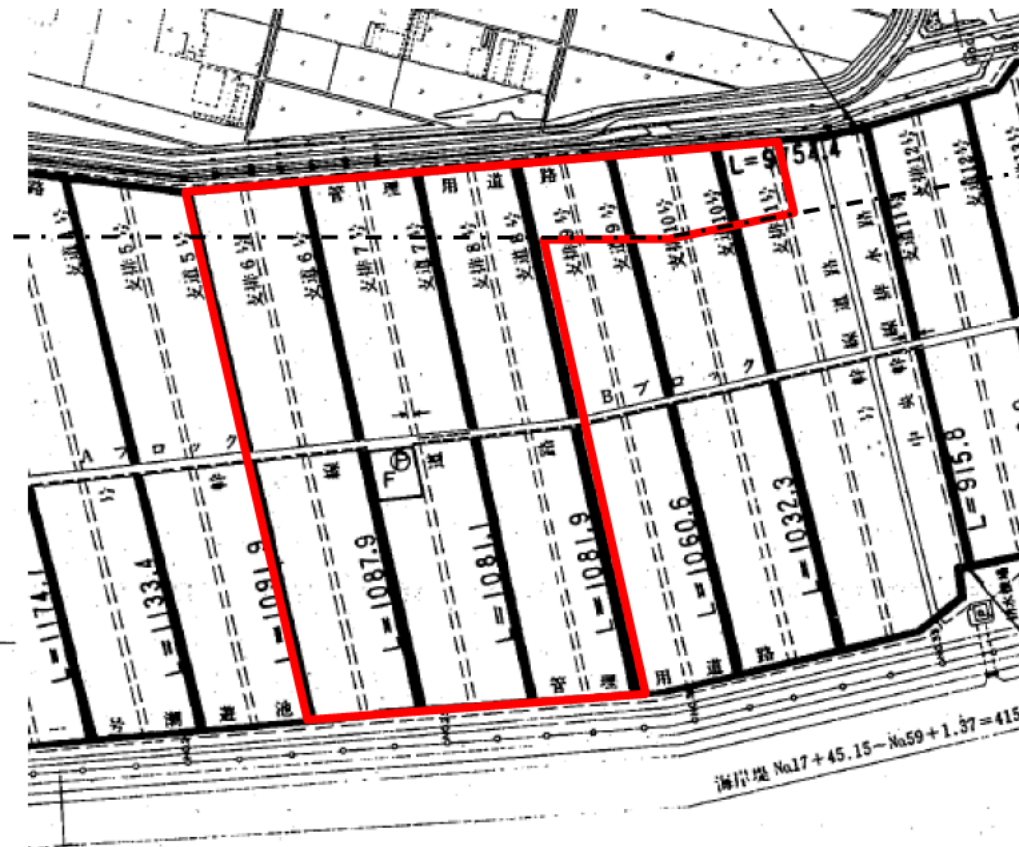


※ 数量は概数です。
また、図面等については、別添
4: 既設構造物図をご確認ください。

- ・1号幹線道路計画標準断面(伊勢湾岸自動車道以南)
延長L=660m、幅員W=13.0m



幹線・支線道路平面図



(2) 排水施設

(三重県分)

- ・支線排水6~8号(W1,200×H1,000)

980m+ 960m+ 930m=3,870m

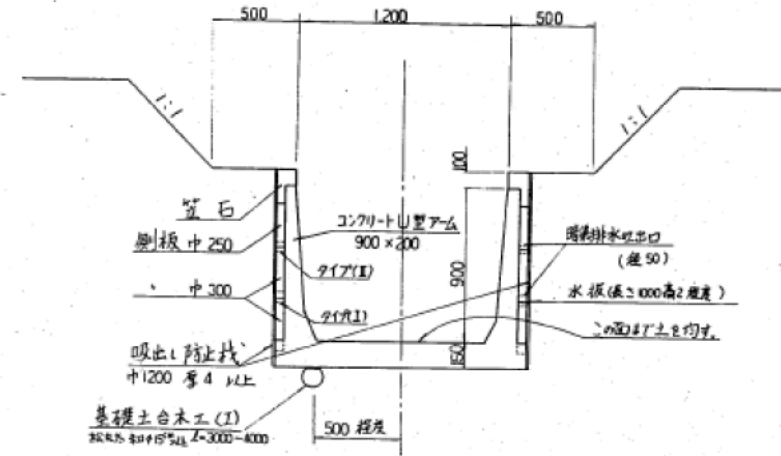
(愛知県分)

- ・支線排水6~11号(W1,200×H1,000)

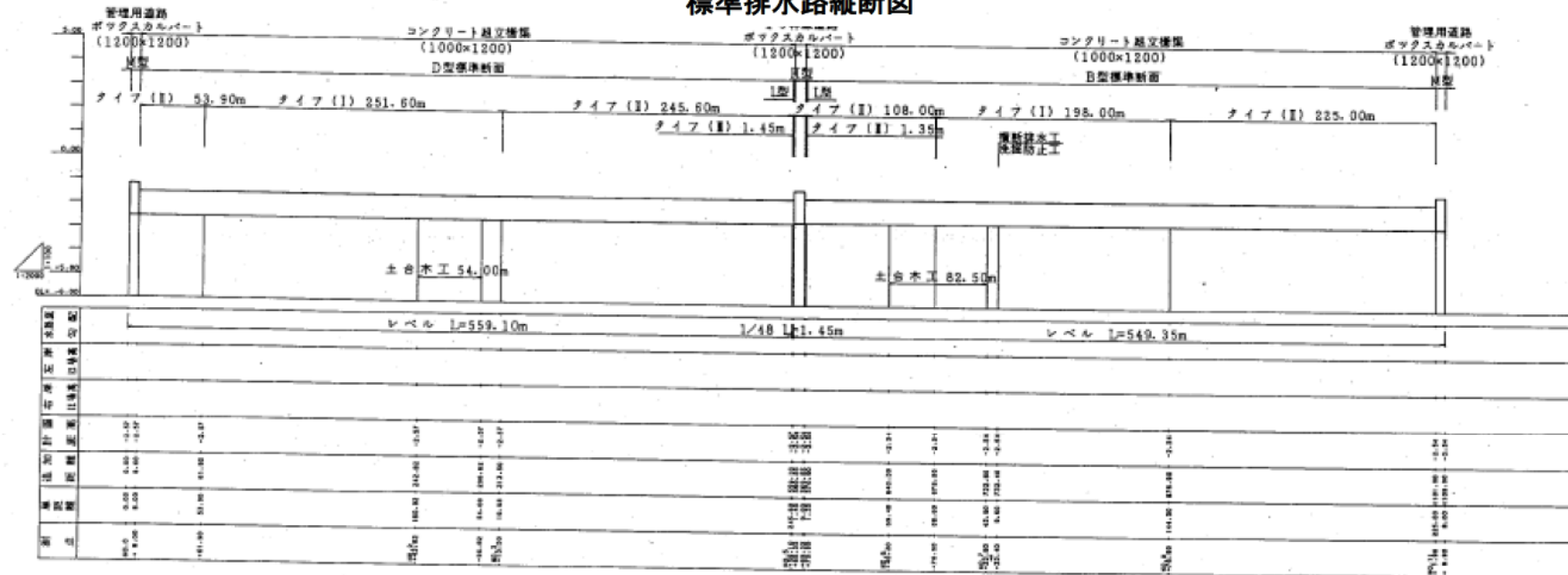
106m+ 129m+ 149m+ 172m

+ 180m+ 152m=888m

標準断面図 (注: 本図は2種類の断面を表示して、1つは1/4の断面、1つは1/2の断面である)



標準排水路縦断面図



(3) 用水施設
(三重県分)

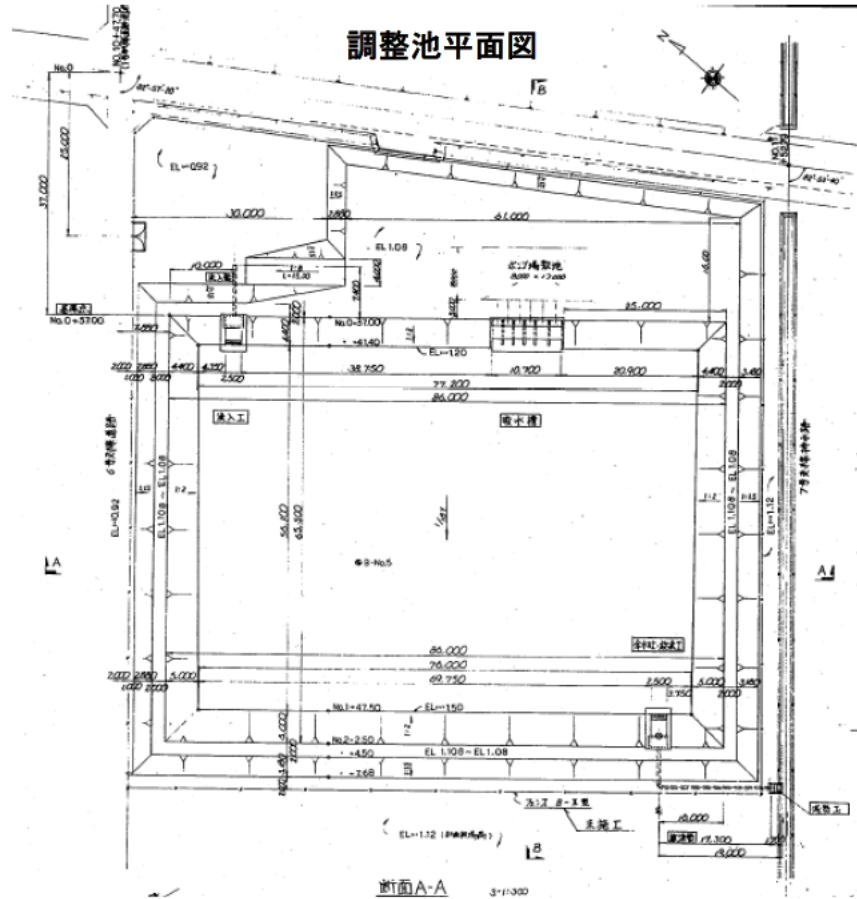
・ファームpond(調整池)

98m × 56m ≒ 5,500m²

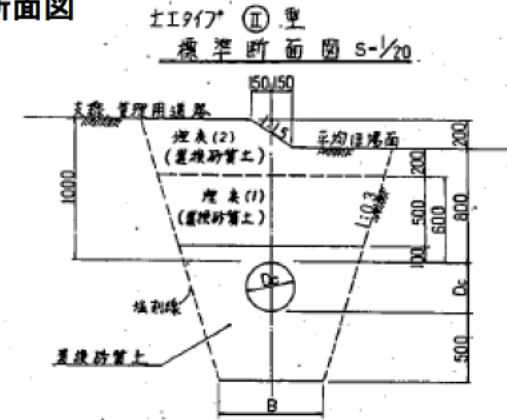
・幹線、支線用水路(VP管φ200~250) 3,030m

(愛知県分)

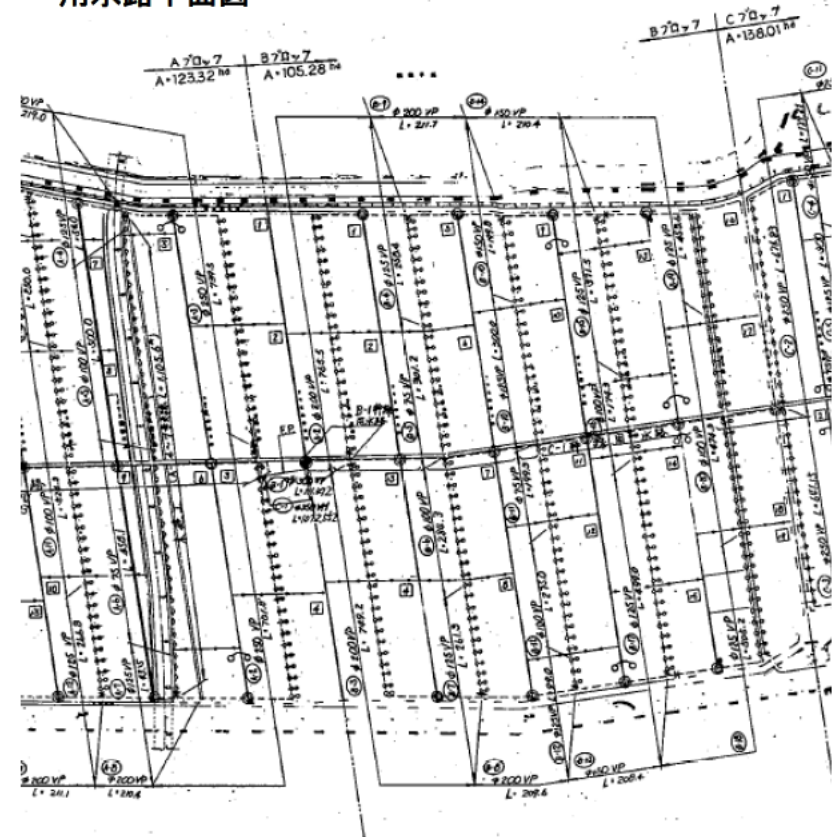
・幹線、支線用水路(VP管φ125~250) 985m



標準断面図



用水路平面図



(4) 外周水路(1号潮遊池及び2号潮遊池)及び管理用通路

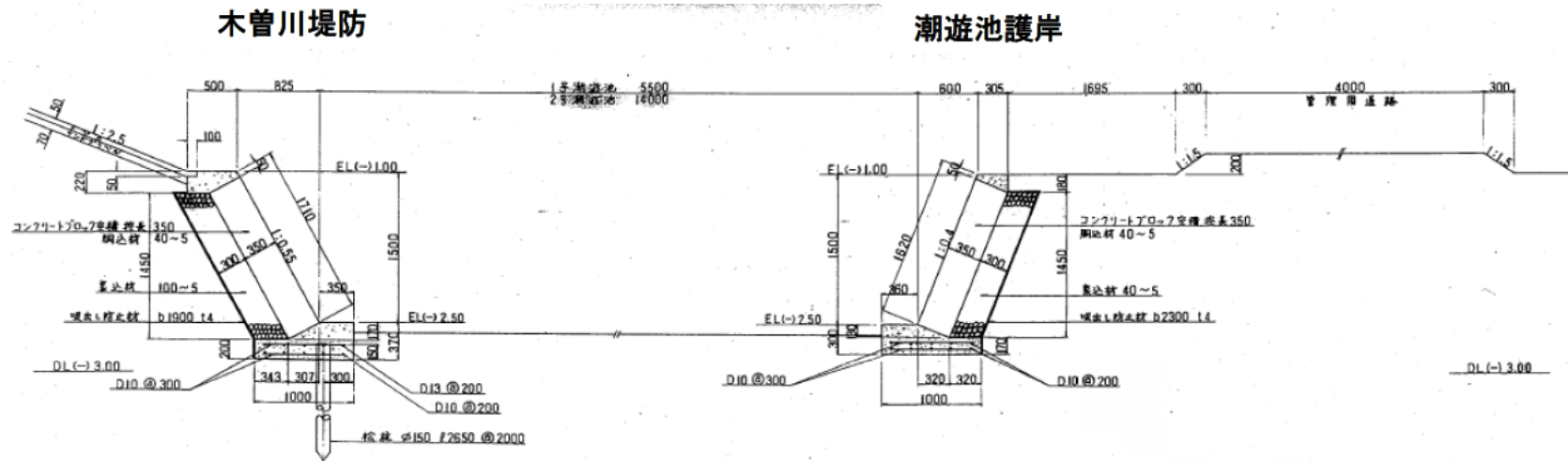
※外周水路(1号潮遊池及び2号潮遊池)は、事業用地外である。
 管理用通路幅は4.6mであり、護岸肩から6.6mの間はパネルは設置できません。

(三重県分)

・管理用通路

L=630m

W=4.6m(管理用通路幅)(6.6m(潮遊池護岸肩から))



※ メガソーラー設置運営事業における水面の区域
 (排水路及びファームポンド)

排水路:0.5ha

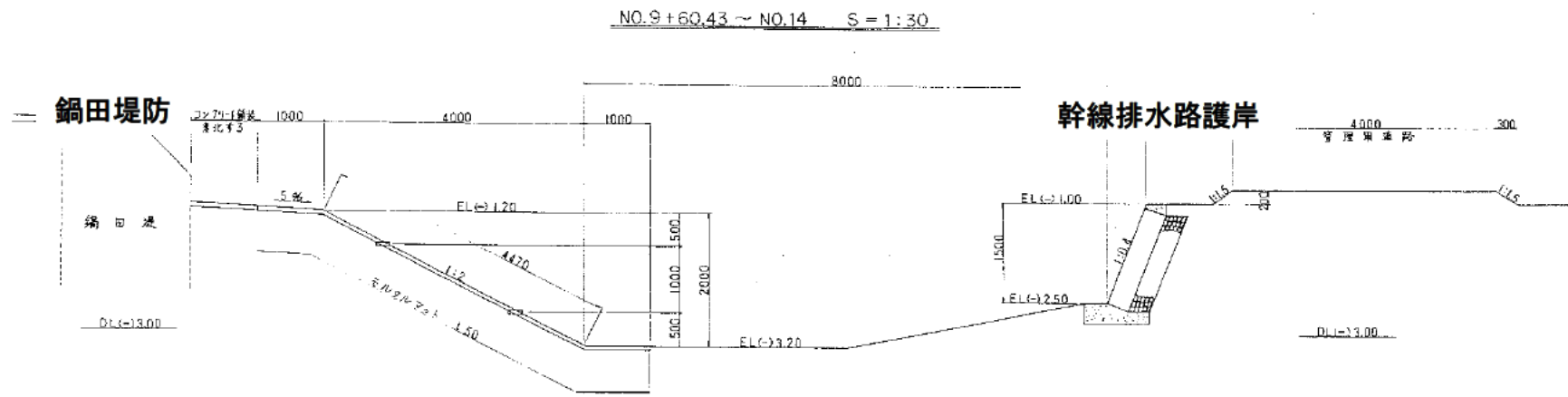
ファームポンド:0.5ha

(愛知県分)

・管理用通路

L=1,140m

W=4.6m(管理用通路幅)(5.6m(幹線排水路護岸肩から))



※ メガソーラー設置運営事業における水面の区域
排水路:0.1ha